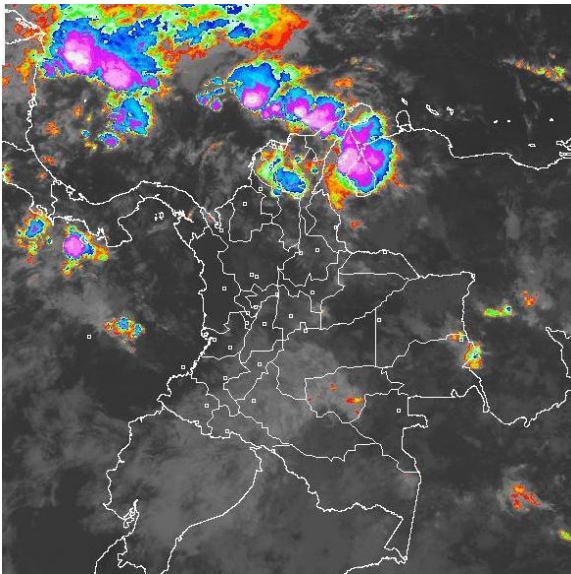


CONDICIONES HIDROMETEOROLÓGICAS ACTUALES

El paso de una onda del este sobre aguas del Caribe Colombiano ha activado las lluvias con tormentas eléctricas en la zona oriental del Caribe y en algunos sectores de La Guajira, Cesar, Magdalena y Atlántico. Se presentan lloviznas sobre zonas del Piedemonte Amazónico, Sur del Piedemonte Llanero y oriente de los departamentos de Cundinamarca, Huila y Nariño. Continúa la **ALERTA ROJA** por niveles altos en la cuenca del río Magdalena y en amplios sectores del río Bogotá y se registran incrementos súbitos de nivel en algunos afluentes del Pacífico y del piedemonte llanero. Se mantienen las condiciones de **ALERTA ROJA** por deslizamientos de tierra en diversos sectores de ladera de los Santanderes, Boyacá, Cundinamarca, Eje cafetero y Piedemonte llanero.

IMAGEN SATELITAL

Imagen GOES - 13 * 29 de mayo de 2011 * Hora 7:45 a.m. HLC



PRONÓSTICO CONDICIONES METEOROLÓGICAS ESPECIALES

ÁREA DEL VOLCÁN CERRO MACHÍN			
Cielo parcialmente nublado y tiempo seco			
INGEOMINAS lo reporta en NIVEL AMARILLO (III) :			
ELEVACIÓN (pies)	DIRECCIÓN	VELOCIDAD	
		NUDOS	KPH
10,000	SURESTE	10	18
18,000	ESTE	25	46
24,000	ESTE	30	56
30,000	SUR	5	9
ÁREA DEL VOLCÁN NEVADO DEL HUILA			
Cielo parcialmente nublado y posibles precipitaciones ligeras			
INGEOMINAS lo reporta en NIVEL AMARILLO (III) :			
ELEVACIÓN (pies)	DIRECCIÓN	VELOCIDAD	
		NUDOS	KPH
10,000	SURESTE	10	18
18,000	ESTE	25	46
24,000	ESTE	25	46
30,000	SURESTE	5	9
ÁREA DEL VOLCÁN GALERAS			
Cielo seminublado con lloviznas y tiempo seco			
INGEOMINAS lo reporta en NIVEL AMARILLO (III) :			
ELEVACIÓN (pies)	DIRECCIÓN	VELOCIDAD	
		NUDOS	KPH
10,000	SURESTE	10	18
18,000	ESTE	25	46
24,000	ESTE	30	56
30,000	SUR	5	9

LO MÁS DESTACADO

- Las lluvias más intensas tendieron a concentrarse en sectores de la región Caribe y en algunos departamentos de las regiones Andina, Pacífica y Orinoquía; La precipitación más alta se registró en el municipio de Planeta Rica (Córdoba), con 110.0 mm, y en Apartadó (Antioquia), con 98.0 mm. En Bogotá, el dato de precipitación más representativo se registró en la estación La Esperanza (vía a Usme), con 14.3 mm.
- Se mantiene una **ALERTA ROJA** por niveles altos en la cuenca baja del río Magdalena, especialmente en algunos sectores comprendidos entre Gamarra (Cesar) y su desembocadura en el Mar Caribe.
- ALERTA ROJA** en la cuenca alta del río Arauca
- En varios sectores de áreas inestables de la vertiente oriental de la cordillera oriental y del Piedemonte llanero persiste la **ALERTA ROJA** por deslizamientos de tierra, particularmente en los departamentos de Casanare, Boyacá, Cundinamarca, Meta, Norte de Santander, Caldas, Tolima, Huila, Antioquia, Santander y Caquetá.

ESTADO DE LOS EMBALSES

A continuación se relacionan los volúmenes útiles diarios de reservas de los embalses, en porcentaje, de acuerdo con información de XM (actualizado hasta las 5:00 a. m. del día anterior), para valores iguales o superiores al 85%, o cuando el operador recomienda alguna **ALERTA**:

EMBALSE	DEPARTAMENTO	%	OBSERVACIÓN
PLAYAS	Antioquia	114.28	ALERTA ROJA
PRADO	Tolima	113.78	ALERTA NARANJA
SAN LORENZO	Antioquia	103.85	ALERTA ROJA
RIOGRANDE 2	Antioquia	100.35	ALERTA ROJA
PEÑOL	Antioquia	102.99	ALERTA ROJA
MUÑA	Cundinamarca	95.09	ALERTA BLANCA
PUNCHINÁ	Antioquia	78.00	ALERTA BLANCA
CALIMA1	Valle del Cauca	94.03	
SALVAJINA	Valle del Cauca	85.01	ALERTA NARANJA
NEUSA	Cundinamarca	90.75	
GUAVIO	Cundinamarca	91.82	ALERTA BLANCA
MIEL I	Antioquia	84.13	ALERTA BLANCA
TRONERAS	Antioquia	73.46	ALERTA NARANJA
BETANIA	Huila	90.24	ALERTA AMARILLA
ESMERALDA	Boyacá	68.52	ALERTA BLANCA

* Información suministrada directamente por los operadores

PRECIPITACIONES

A continuación se relacionan los municipios donde en las últimas 24 horas se registraron precipitaciones iguales o superiores a 30 mm:

DEPARTAMENTO	MUNICIPIOS
ATLÁNTICO	Luruaco (37.0), Sabanalarga (53.0), Turbo (34.0), Valdivia (38.0)
ANTIOQUIA	Angostura (52.0), Apartadó (98.0), Chigorodó (32.0)
BOYACÁ	Cubará (70.0)
BOLÍVAR	Cartagena (47.7), Magangué (89.0), San Pablo (35.0)
CAQUETÁ	Belén de los Andaquíes (38.0)
CESAR	Bosconia (40.0), San Alberto (58.0)

CONTINUACIÓN PRECIPITACIONES

DEPARTAMENTO	MUNICIPIOS
CHOCÓ	Andagoya (59.0), Itsmína (80.0), Quibdó (30.3)
CÓRDOBA	Ayapel (66.0), Montelibano (83.0), Puerto Escondido (40.0), Planeta Rica (110.0), Tierraalta (38.3)
CUNDINAMARCA	Gachalá (43.0), Medina (33.0)
GUAINIÁ	Puerto Iniridia (44.0)
MAGDALENA	Algarrobo (42.5), Fundación (37.0), Plato (70.0)
META	Cumaral (31.0)
NARIÑO	Puerres (33.4)
NORTE DE SANTANDER	Toledo (39.0)
PUTUMAYO	Mocóa (36.0), Puerto Leguizamó (84.6), Puerto Asís (62.9), San Francisco (42.1)
SANTANDER	Barrancabermeja (33.1)
SUCRE	San Benito (51.0)

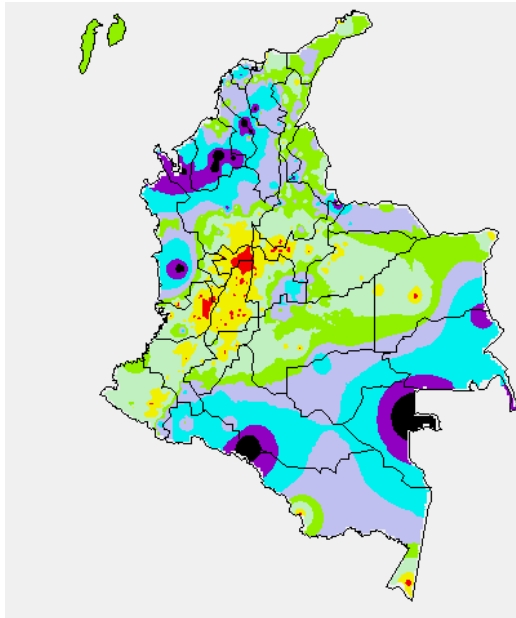
TEMPERATURAS MÁXIMAS

A continuación se relacionan los municipios donde se presentaron temperaturas iguales o superiores a 35°C:

DEPARTAMENTO	MUNICIPIOS
CESAR	Valledupar (38.2)
GUAJIRA	Riohacha (35.0)
TOLIMA	Ataco (39.2°C)

MAPA DE PRECIPITACIÓN DIARIA

Desde las 7:00 a.m. del sábado 28 de mayo hasta las 7:00 a.m. del domingo 29 de mayo de 2011



0.0 mm	0.1 a 1.0 mm	1.1 a 5.0 mm	5.1 a 10.0 mm
10.1 a 20.0 mm	20.1 a 40.0 mm	40.1 a 60.0 mm	> de 60.1 mm

PRONÓSTICO METEOROLÓGICO

REGIÓN	PRONÓSTICO
SABANA DE BOGOTÁ	Cielo parcialmente nublado con lloviznas sectorizadas, especialmente en las horas de la mañana. Para mañana, cielo parcialmente nublado con precipitaciones ligeras hacia el oriente principalmente en horas de la mañana.

CONTINUACIÓN PRONÓSTICO METEOROLÓGICO

REGIÓN	PRONÓSTICO
ANDINA	En la mañana se estima cielo parcialmente nublado con algunas lloviznas ligeras en sectores dispersos de Cundinamarca, Huila y Nariño. En la tarde, lluvias entre ligeras y moderadas en sectores dispersos de Santanderes, Antioquia, Eje Cafetero, occidente de Tolima y norte del Valle. Para mañana, cielo parcialmente nublado con lloviznas en algunos sectores de los Santanderes en horas de la mañana. En la tarde, precipitaciones de ligeras a moderadas en los santanderes y sectores de Antioquia, Eje Cafetero, Tolima y Valle. En la noche lluvias en el occidente de Antioquia.
CARIBE	Cielo mayormente nublado. Lluvias, entre ligeras y moderadas, en sectores de La Guajira, Cesar, Magdalena, Bolívar, Atlántico y centro del litoral. Para mañana, cielo parcialmente nublado con lluvias entre ligeras y moderadas en sectores de Cesar, La Guajira, Atlántico, Córdoba, sur de Bolívar, centro del litoral, sierra nevada de Santa Marta y alrededores.
ARCHIPIÉLAGO DE SAN ANDRÉS, PROVIDENCIA Y SANTA CATALINA	Cielo mayormente nublado con lluvias de variada intensidad. Para mañana se espera cielo mayormente nublado con lluvias de ligeras a moderadas.
MAR CARIBE	Cielo mayormente nublado con lluvias de variada intensidad en el centro del área marítima y frente a las zonas costeras de La Guajira y centro del litoral. Para mañana, Cielo mayormente nublado con lluvias de variada intensidad.
PACIFICA	Cielo parcialmente nublado con algunas lluvias ligeras en el centro de la región en horas de la noche. Para mañana, se espera cielo mayormente nublado y lluvias de variada intensidad en Chocó y litoral del Valle y Cauca.
INSULAR PACÍFICO	Cielo seminublado. Lluvias ocasionales en Malpelo. Para mañana se espera cielo parcialmente nublado con lluvias entre ligeras y moderadas.
OCÉANO PACÍFICO	Cielo parcialmente nublado con precipitaciones sectorizadas en el occidente. Cielo mayormente nublado con lluvias de ligeras a moderadas en zonas del norte y centro del área marítima.
ORINOQUIA	Cielo parcialmente nublado con lloviznas sectorizadas en el Piedemonte Llanero en horas de la mañana. En la tarde lluvias entre ligeras y moderadas en sectores de Arauca, Meta y Vichada. Para mañana, cielo parcialmente con lluvias en sectores dispersos de Vichada, Arauca, Casanare y Piedemonte Llanero.
AMAZONIA	Cielo parcialmente nublado y lluvias en sectores del Piedemonte Amazónico, Caquetá, Putumayo, Guaviare y oriente de Guainía. Para mañana, cielo parcialmente nublado y lluvias en sectores del Piedemonte Amazónico, Guainía y oriente de Amazonas.

ALERTAS VIGENTES

Para mayor información sobre el pronóstico del estado del tiempo, Informes Técnicos Diarios y Comunicados Especiales, e informes de otras áreas temáticas, tales como Hidrología, Deslizamientos de tierra e Incendios forestales, se sugiere consultar los link que se encuentran en la página principal del instituto www.ideam.gov.co

REGIÓN CARIBE

ALERTA ROJA: CUENCA BAJA DEL RÍO MAGDALENA

Se recomienda a los habitantes de la zona del Canal del Dique y también de los sectores destacados a continuación, estar atentos ante cualquier cambio de nivel de los ríos y ciénagas:

- **Bolívar:** San Felipe y El Salto, ubicados en la margen derecha del brazo de Mompóx; Magangué, San Pablo, Calamar, Cantagallo y Hatillo de Loba (corregimientos de San Miguel y Juana Sánchez en la margen derecha de Brazo de Loba).
- **Cesar:** Gamarra tanto en sectores rurales como urbanos del municipio, especialmente en el corregimiento de Capulco; adicionalmente a las poblaciones ribereñas de la Ciénaga de Zapatos, tales como Chimichagua y Saloa.
- **Magdalena:** Belén en la Ciénaga de Zapatos, Tenerife, Santa Ana, Pedraza y El Banco.

ALERTA ROJA: CUENCA DEL RÍO SAN JORGE CON INCREMENTOS IMPORTANTES DE LOS NIVELES

Con la persistencia e intensidad de las lluvias ocurridas en la cuenca alta del río San Jorge se registran niveles en ascenso para esta zona de la cuenca muy cercanos a cotas de desbordamiento. Se previene a pobladores de sectores bajos, especialmente en el sector Montelíbano - La Apartada - Buenavista (departamento de Córdoba) por nuevas crecientes súbitas y posibles desbordamientos que afecten poblaciones ribereñas.

ALERTA NARANJA: DESLIZAMIENTOS DE TIERRA

Probabilidad moderada de ocurrencia de deslizamientos de tierra ocasionados por lluvias en los departamentos de:

Cesar: Valledupar, Bosconia, El Copey y San Diego.

Bolívar: Morales, Santa Rosa del Sur y Simití.

Magdalena: estribaciones de la Sierra Nevada de Santa Marta

REGIÓN ANDINA

ALERTA NARANJA EMBALSE DE PRADO

De acuerdo con el reporte de hoy de EPSA de las 6 a. m., con una cota de nivel del embalse de 363.13 msnm, que corresponde a un volumen útil de 113.78% y una condición de descenso en los aportes al embalse.

ALERTA NARANJA: CUENCA BAJA DEL RÍO CAUCA

El nivel del río Cauca desde Caucasia hasta su desembocadura en el río Magdalena, incluidos sectores de Nechí (Antioquia) y La Mojana sucreña se mantiene alto con valores alrededor de la cota crítica.

ALERTA ROJA DESLIZAMIENTOS DE TIERRA

Probabilidad moderada a alta por ocurrencia de deslizamientos de tierra ocasionados por lluvias en los departamentos de:

- **Norte de Santander:** Cúcuta y su área metropolitana, Ábrego, La Esperanza, Gramalote, Santiago, Lourdes, Convención, Hacarí, San Calixto, Cáchira, Durania, Ragonvalia, Los Patios, Bochalema, Pamplona, Villa del Rosario, Arboledas, Cucutilla, Pamplonita, Salazar, Herrán, Chinácota, Bucarasica, El Zulia, Sardinata, Villacaro, Mutiscua, Labateca y Cácuta.
- **Santander:** Bucaramanga y su área metropolitana, Chimá, El Guacamayo, Contratación, Bolívar, El Palmar, Gámbita, Landázuri, Albania, Florián, Jesús María, Puente Nacional, Simácota, Santa Helena del Opón, Rionegro, Lebrija, Charalá, Chipatá, Ocamonte, Coromoro, Confinés, Suratá, Güepsa, Guapotá, Palmas del Socorro, San Vicente de Chucurí, Valle de San José, Sualta, Oiba, Onzaga y El Playón.
- **Antioquia:** Medellín y su área metropolitana, Cañasgordas, Giraldo, Frontino, Buriticá, Abriaquí, Santa Fé de Antioquia, Santo Domingo, Concepción, Alejandría, Cisneros, San Roque, Caramanta, San Francisco, San Luis, Sonsón.
- **Caldas:** Villa María, Manizales, Marmato, Supía, Marulanda, Manzanares, Riosucio, Marquetalia, Victoria, Samaná, La Dorada, Neira, Aranzázu, Pácora, Aguadas, Salamina, Norcasia y Filadelfia.

Especial atención ameritan las vías Medellín-Valdivia; Bogotá-Villavicencio y la vía alterna El Siga-El Secreto.

ALERTA ROJA NIVELES ALTOS EN EL RÍO BOGOTÁ

Persisten las afectaciones por desbordamientos en amplios sectores a lo largo de la cuenca del río Bogotá. Se reportan en **ALERTA ROJA** las estaciones Puente La Virgen y Gibraltar. Se recomienda a autoridades locales y pobladores de las zonas ribereñas bajas del río Bogotá tomar las medidas preventivas necesarias, especialmente en:

- Cuenca alta (desde su nacimiento en Villapinzón hasta el Puente de la Virgen, en Cota, lo mismo que en bajas de los municipios de Chía, Cajicá y Cota).
- Cuenca media (desde el Puente de la Virgen en Cota hasta antes del embalse del Muña en Alicachín). En este tramo los niveles han alcanzado cotas críticas nuevamente. Zonas bajas de Funza, Mosquera, el Distrito Capital y parte del municipio de Soacha, ante incrementos de los ríos Salitre o Juan Amarillo, San Francisco, Fucha, Tunjuelo y Balsillas, afluentes al río Bogotá. En el momento los niveles se encuentran en el rango de muy altos.

Adicionalmente a las condiciones antes mencionadas, es importante resaltar que las compuertas de Alicachín que regulan el río Bogotá se encuentran abiertas lo cual genera una **ALERTA AMARILLA** y se prevé que ésta condición continúe en el transcurso del día.

ALERTA NARANJA: DESLIZAMIENTOS DE TIERRA

Probabilidad moderada a alta de ocurrencia de deslizamientos de tierra ocasionados por lluvias en los departamentos de:

- **Boyacá:** Muzo, Pauna, Tunungua, Briceño, Coper, San Pablo de Borbur, Buenavista, Maripí, La Victoria, Sotaquirá, Cómbita, Arcabuco, Puerto Boyacá, Gachantivá, Quípama, Otanche, El Espino, Güicán, Boavita, La Uvita, Jericó, Duitama, Tunja, Samacá, Sogamoso, Santa Sofía y Saboyá.
- **Cundinamarca:** Choachí, Chagüani, Pasca, Fusagasugá, Tibacuy, Pandi, Pasca, Arbeláez, Anolaima, Albán, Sylvania, Guaduas, San Cayetano, Pacho, Villeta, Vianí, Guayabal de Siquima, Utica, San Juan de Río Seco, Soacha y los cerros circundantes de Bogotá.
- **Risaralda:** Pereira, Dosquebradas, Santa Rosa de Cabal, Mistrató, Pueblo Rico, Balboa, Santuario, Apía, Quinchía y La Celia.
- **Quindío:** Pijao, La Tebaida, Calarcá, Salento y Armenia.
- **Tolima:** Falán, Fresno, Herveo, Casabianca, Santa Isabel, Anzoátegui, Murillo, Chaparral y Villahermosa.

- **Huila:** Hobo, Gigante, Pitalito, Algeciras, Santa Rosa, Palermo, La Plata, La Argentina y Garzón.

ALERTA NARANJA: EMBALSE DE SALVAJINA

De acuerdo con el reporte de hoy de la Empresa de Energía del Pacífico E.S.P. a las 6 a.m., el nivel del embalse se encontraba en 1149,13 msnm que corresponde a un porcentaje de volumen útil de 85.3%, siendo la capacidad máxima de 1155 msnm. Los caudales a la entrada presentan condición de descenso.

ALERTA AMARILLA: EMBALSE DE BETANJA

De acuerdo con el reporte de Emgesa de hoy a las 6 a.m., el porcentaje del volumen útil era de 90.08%, el nivel 560 msnm y su capacidad máxima 561.2 msnm. La tendencia del caudal de aporte es a disminuir.

REGION ORINOQUIA

ALERTA ROJA: RÍO ARAUCA

Predominan los niveles en ascenso para el río Arauca, a la altura de la población de Arauquita. Se recomienda especial atención a los puntos más bajos de las riberas del río, particularmente en sectores Arauquita-Carretero, Santacruz-Bocas de Las Gaviotas y Los Mangos-Arauca.

ALERTA ROJA AFLUENTES DEL RÍO META

Continúan los ascensos de los niveles del río Meta y de varios de sus afluentes, especialmente en la parte alta (estribaciones del piedemonte llanero). Se genera esta alerta y se sugiere a los pobladores de Puerto López permanecer atentos ante la eventualidad de crecidas lentas, debido a que se pronostica la reactivación de las lluvias en el sector. Igualmente es importante que los pobladores de zonas ribereñas bajas del río Ariari y en la cuenca alta del río Aguasclaras (afluente del río Ariari, aguas arriba de Cubarral) hasta las zonas bajas de las riberas de los ríos Guejar, Guape y Grande, estar pendientes, debido que la tendencia es de incremento en sus niveles. Similar precaución es para sectores bajos del río Guatiquía (especial atención para sectores urbanos de Villavicencio). También se presentaron incrementos importantes de los niveles del río Humea, y por crecidas del río Upiá (entre Barranco de Upiá y Villanueva, zona agrícola conocida como Guayabetal, y hasta la desembocadura en el río Meta, también se presentan inundaciones, las cuales se extienden hasta Cabuyaro (aguas abajo por el río Meta).

ALERTA ROJA DESLIZAMIENTOS DE TIERRA

Probabilidad alta a muy alta de ocurrencia de deslizamientos de tierra ocasionados por lluvias en los departamentos de:

- **Casanare:** Aguazul, Tauramena, Monterrey, Sabanalarga, Yopal, Nunchia, Pore, Támara, Paz de Ariporo y Hato Corozal.
- **Boyacá:** Campohermoso, Garagoa, Chinavita, Santa María, Pajarito, Cubará, Miraflores, San Luis de Gaceno, Macanal, Labranzagrande y Páez.
- **Meta:** San Luis de Cubarral, Villavicencio Guamal, Restrepo, Granada, Mesetas, San Juan de Arama, Restrepo, Lejanías, Acacias, El Castillo, San Martín, El Dorado, Vistahermosa, La Macarena y El Calvario.
- **Norte de Santander:** Toledo.
- **Cundinamarca:** Medina, Ubalá, Fosca, Cabrera, Une, Guayabetal, Gama, Gachalá, Junín, Quetame y Paratebueno.

REGIÓN AMAZÓNICA

ALERTA ROJA NIVELES ALTOS EN EL RÍO GUAVIARE

Se mantienen altos los niveles del río Guaviare y se recomienda especial atención a los pobladores de barrios bajos de San José del Guaviare por los desbordamientos presentados.

ALERTA NARANJA: NIVELES ALTOS EN EL RÍO AMAZONAS

El nivel del río Amazonas en Leticia, a pesar del descenso moderado en los últimos días, aún permanece con registros que oscilan en el rango de altos, aunque sin causar afectación.

ALERTA NARANJA: DESLIZAMIENTOS DE TIERRA

Probabilidad moderada a alta de ocurrencia de deslizamientos de tierra ocasionados por lluvias en los departamentos de:

- **Caquetá:** San José de Fragua, San Vicente del Caguán, El Doncello, La Montañita, El Paujil, Florencia y Belén de los Andaquíes.
- **Putumayo:** Mocoa, San Francisco, Santiago y Villa Garzón.

Especial atención ameritan las vías Pasto – Mocoa y Florencia - Neiva.

REGIÓN PACÍFICA

ALERTA ROJA NIVELES ALTOS EN EL SAN JUAN

Durante la noche del sábado, entre las 8 y 11 pm, se presentó un incremento súbito de nivel cercano a los tres metros, a la altura de la población de Tadó en el Chocó, el cual ocasiona afectación en poblaciones ribereñas localizadas en el sector Itsmiña-Condoto (en el departamento del Chocó).

ALERTA NARANJA: DESLIZAMIENTOS DE TIERRA

Probabilidad moderada a alta de ocurrencia de deslizamientos de tierra en los municipios de:

- **Chocó:** Quibdó, Paimadó y Atrato.
- **Nariño:** Barbaocoas y Ricaurte.

Especial atención amerita la vía Cali –Buenaventura.

ALERTA NARANJA: CUENCA MEDIA DEL RÍO ATRATO

Debido a las fuertes lluvias registradas desde ayer en la tarde, se han presentado incrementos importantes de los ríos Atrato y de varios de sus afluentes (se destacan los ríos Quito, Andágueda y Mumbi). Cabe resaltar que esta condición, eventualmente podría ocasionar crecientes súbitas, por lo cual se recomienda especial atención para los pobladores de zonas ribereñas bajas, especialmente en el sector Quibdó - Medio Atrato - Vigía del Fuerte (en el departamento de Chocó).

MAR CARIBE

ALERTA AMARILLA: TIEMPO LLUVIOSO

En diversos sectores del centro, norte y oriente del mar Caribe se presentan precipitaciones de variada intensidad, con tormentas eléctricas y ráfagas de viento, en particular en mar adentro. Se sugiere a usuarios de embarcaciones de poco calado consultar con las Capitanías de puerto al transitar por el área.

BOLETÍN: PLEAMARES

Desde el 28 de mayo de 2011 se espera una de las pleamares más significativas del mes en el Archipiélago de San Andrés, Providencia y Santa Catalina, se sugiere a habitantes costeros estar atentos a la evolución del fenómeno.

OCÉANO PACÍFICO

CONDICIONES NORMALES

Ricardo LOZANO PICÓN, Director General
María Teresa MARTÍNEZ GÓMEZ, Jefe Oficina de Pronósticos y Alertas
Daniel USECHE SAMUDIO, Coordinador de Alertas Ambientales

Profesionales en turno:
Gloria LEÓN, Nelsy VERDUGO, Adriana Paola BARBOSA,
Mauricio TORRES y Norbey SANCHEZ.
Internet: <http://www.ideam.gov.co>
Correo electrónico alertasideam@gmail.com alertasideam@ideam.gov.co
Carrera 10 N° 20 - 30 ** Piso 9, Bogotá, D.C.
Teléfono: 3421586

ALERTA ROJA. PARA TOMAR ACCIÓN Advierte a los sistemas de prevención y atención de desastres sobre la amenaza que puede ocasionar un fenómeno con efectos adversos sobre la población, el cual requiere la atención inmediata por parte de la población y de los cuerpos de atención y socorro. Se emite una alerta sólo cuando la identificación de un evento extraordinario indique la probabilidad de amenaza inminente y cuando la gravedad del fenómeno implique la movilización de personas y equipos, interrumpiendo el normal desarrollo de sus actividades cotidianas.

ALERTA NARANJA. PARA PREPARARSE Indica la presencia de un fenómeno. No implica amenaza inmediata y como tanto es catalogado como un mensaje para informarse y prepararse. El aviso implica vigilancia continua ya que las condiciones son propicias para el desarrollo de un fenómeno, sin que se requiera permanecer alerta.

ALERTA AMARILLA. PARA INFORMARSE Es un mensaje oficial por el cual se difunde información. Por lo regular se refiere a eventos observados, reportados o registrados y puede contener algunos elementos de pronóstico a manera de orientación. Por sus características pretéritas y futuras difiere del aviso y de la alerta, y por lo general no está encaminado a alertar sino a informar.

CONDICIONES NORMALES La información que se suministra se encuentra dentro de los rangos normales.

°C: grados Celsius

m: metros

mm: milímetros

KPH: kilómetros por hora

GOES: Geostationary Operational Environmental Satellites (Satélite Geoestacionario Operacional Ambiental).

GOES-13 es el designado GOES-Este, localizado en 75° W sobre el ecuador geográfico.

PNN: Parque Nacional Natural

SFF: Santuario de Fauna y Flora

XM: XM Compañía de Expertos en Mercados S.A ESP; es una filial del grupo empresarial ISA.