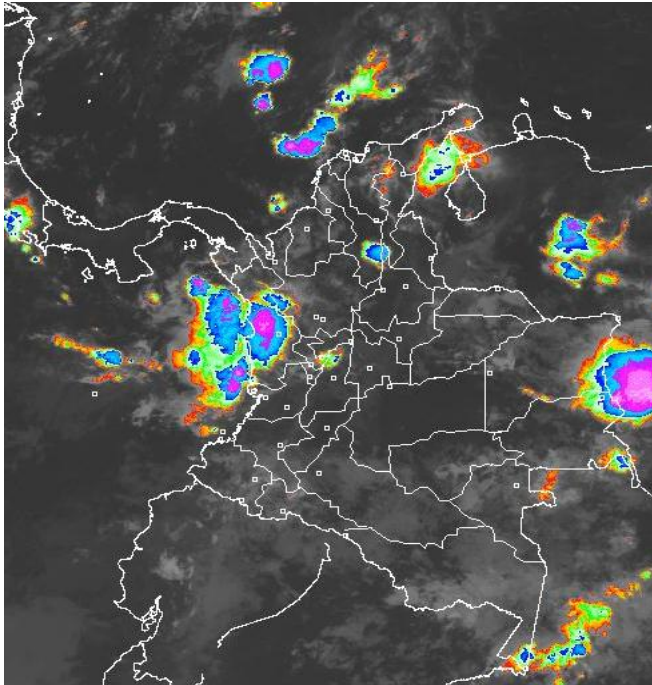


CONDICIONES HIDROMETEOROLÓGICAS ACTUALES

Aunque las precipitaciones en el país tendieron a disminuir estas se concentraron en algunos sectores de las regiones Caribe, Andina y Pacífica. **ALERTA ROJA** por niveles altos en las cuencas de los ríos Magdalena, Cauca, Bogotá, Meta, Cravo Norte y Arauca, y **ALERTA ROJA** por deslizamientos de tierra en sectores de ladera de los Santanderes, Boyacá, Cundinamarca, Eje cafetero y Piedemonte llanero.

IMAGEN SATELITAL

Imagen GOES - 13 * 24 de mayo de 2011 * Hora 7:15 a.m. HLC



PRONÓSTICO CONDICIONES METEOROLÓGICAS ESPECIALES

ÁREA DEL VOLCÁN CERRO MACHÍN

Cielo parcialmente nublado con predominio de tiempo seco en la mañana y precipitaciones entre ligeras y moderadas hacia horas de la tarde y noche.

INGEOMINAS lo reporta en **NIVEL AMARILLO (III)**:

ELEVACIÓN (pies)	DIRECCIÓN	VELOCIDAD	
		NUDOS	KPH
10,000	SUR	5	9
18,000	ESTE	15	30
24,000	ESTE	20	37
30,000	ESTE	25	46

ÁREA DEL VOLCÁN NEVADO DEL HUILA

Cielo parcialmente nublado con predominio de tiempo seco a lo largo de la jornada no se descartan precipitaciones ligeras hacia horas de la noche.

INGEOMINAS lo reporta en **NIVEL AMARILLO (III)**:

ELEVACIÓN (pies)	DIRECCIÓN	VELOCIDAD	
		NUDOS	KPH
10,000	SURESTE	5	9
18,000	ESTE	20	37
24,000	ESTE	25	46
30,000	ESTE	30	56

ÁREA DEL VOLCÁN GALERAS

Cielo parcialmente nublado con predominio de tiempo seco en la mañana y precipitaciones ligeras hacia horas de la tarde y la noche.

INGEOMINAS lo reporta en **NIVEL AMARILLO (III)**:

ELEVACIÓN (pies)	DIRECCIÓN	VELOCIDAD	
		NUDOS	KPH
10,000	SURESTE	5	9
18,000	ESTE	25	46
24,000	ESTE	30	56
30,000	ESTE	30	56

LO MÁS DESTACADO

- En las últimas 24 horas las lluvias más intensas ocurrieron en el Eje cafetero, Tolima, Chocó, Santander y en sectores de la Región Caribe, el mayor volumen registrado en el municipio de San Sebastián de Mariquita (Tolima) con 150.0 mm. En la ciudad de Bogotá prevaleció el tiempo seco.
- ALERTA ROJA** en la cuenca media y baja del río Magdalena por presentar niveles altos, especialmente entre Barrancabermeja (Santander) y su desembocadura en el Mar Caribe.
- ALERTA ROJA** en el río Bogotá, se mantiene con niveles muy altos en varios puntos tanto rurales como urbanos del Distrito Capital, con tendencia al descenso lento.
- La cuenca media y baja del río Cauca desde la Pintada (Antioquia) hasta su desembocadura en el río Magdalena se mantiene en **ALERTA ROJA** por conservar niveles altos.
- ALERTA ROJA** en el río Cravo Norte, se registran niveles por encima de las cotas de afectación, se sugiere especial atención a pobladores ribereños.
- El río Meta se mantiene en **ALERTA ROJA**, ante la posibilidad de nuevos incrementos del nivel por cuenta de las lluvias de las últimas horas.
- ALERTA ROJA** en el embalse de Prado (Tolima), de acuerdo con el reporte de EPSA ya que el volumen útil diario se encontraba a las 6:00 a. m. de hoy en 118.07%.
- En varios sectores de áreas inestables de la vertiente oriental de la cordillera oriental y del Piedemonte llanero persiste la **ALERTA ROJA** por deslizamientos de tierra, particularmente en los departamentos de Casanare, Boyacá, Cundinamarca, Meta, Norte de Santander, Caldas, Tolima, Huila, Antioquia, Santander y Caquetá.

ESTADO DE LOS EMBALSES

A continuación se relacionan los volúmenes útiles diarios de reservas de los embalses, en porcentaje, de acuerdo con información de XM (actualizado hasta las 5:00 a.m. del día anterior):

EMBALSE	DEPARTAMENTO	%	OBSERVACIÓN
PRADO	Tolima	118.07	ALERTA ROJA
PLAYAS	Antioquia	117.94	ALERTA ROJA
RIOGRANDE 2	Antioquia	104.52	ALERTA ROJA
PEÑOL	Antioquia	102.33	ALERTA ROJA
SAN LORENZO	Antioquia	101.42	ALERTA ROJA
TRONERAS	Antioquia	100.75	ALERTA ROJA
PUNCHINÁ	Antioquia	98.44	ALERTA NARANJA
MUÑA	Cundinamarca	97.26	ALERTA BLANCA
CALIMA1	Valle del Cauca	94.03	ALERTA NARANJA
NEUSA	Cundinamarca	92.09	ALERTA NARANJA
GUAVIO	Cundinamarca	89.02	ALERTA BLANCA
MIEL I	Antioquia	87.41	
SALVAJINA	Valle del Cauca	85.87	ALERTA NARANJA
BETANIA	HUILA	81.05	ALERTA BLANCA

* Información suministrada directamente por los operadores.

PRECIPITACIONES

A continuación se relacionan los municipios donde en las últimas 24 horas se registraron precipitaciones iguales o superiores a 30 mm:

DEPARTAMENTO	MUNICIPIOS
ANTIOQUIA	Támesis (65.3) y Frontino (32.0).
BOLÍVAR	Carmen de Bolívar (50.5).
BOYACÁ	Puerto Boyacá (45.0).
CALDAS	Samaná (130.0), Palestina (70.4), Marquetalia (67.4), Victoria (60.0), Manzanera (35.9) y Pensilvania (34.0).
CESAR	La Gloria (46.3) y Bosconia (30.0).
CHOCÓ	Medio San Juan (110.0) y Quibdó (91.5).
LA GUAJIRA	San Juan del Cesar (31.0).
MAGDALENA	Barranca de Upiá (32.0).
NORTE DE SANTANDER	Tibú (30.3).
RISARALDA	Belén de Umbria (49.0).
SANTANDER	Charalá (56.3), Chima (54.8), Chima-El Santuario (43.0), Chucurí (42.6), Guadalupe (36.0) y Mogotes (30.0).
TOLIMA	San Sebastián de Mariquita (150.0), Lérica (55.3) y Armero (46.5).
VALLE DEL CAUCA	Buenaventura (35.0).

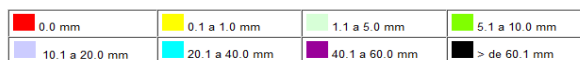
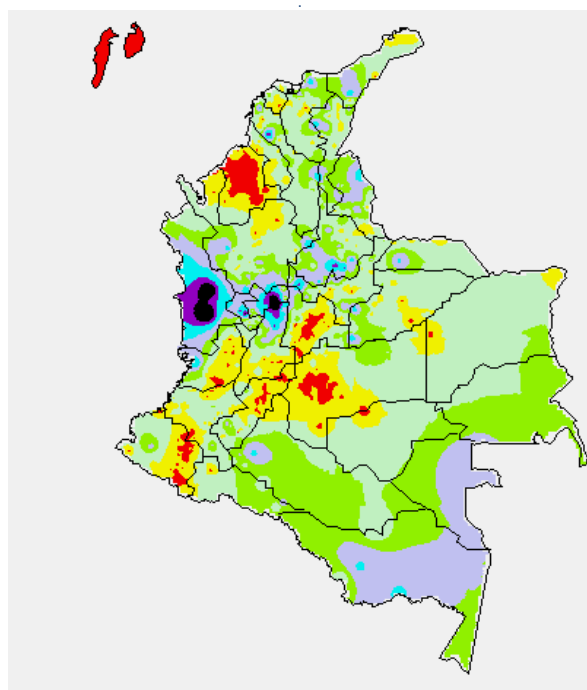
TEMPERATURAS MÁXIMAS

A continuación se relacionan los municipios donde se presentaron temperaturas iguales o superiores a 35°C:

DEPARTAMENTO	MUNICIPIOS
CESAR	Valledupar (36.2°C).

MAPA DE PRECIPITACIÓN DIARIA

Desde las 7:00 a.m. del lunes 23 de mayo hasta las 7:00 a.m. del martes 24 de mayo de 2011



ALERTAS VIGENTES

Para mayor información sobre el pronóstico del estado del tiempo, Informes Técnicos Diarios y Comunicados Especiales, e informes de otras áreas temáticas, tales como Hidrología, Deslizamientos de tierra e Incendios forestales, se sugiere consultar los link que se encuentran en la página principal del instituto www.ideam.gov.co

PRONÓSTICO METEOROLÓGICO

REGIÓN	PRONÓSTICO
SABANA DE BOGOTÁ	En horas de la mañana se prevé cielo parcialmente nublado y tiempo seco. Al finalizar la tarde son estimadas lluvias ligeras hacia el centro y cerros orientales. Temperatura máxima estimada de 20°C. Para mañana se espera cielo parcialmente nublado y en la tarde son esperadas algunas lluvias ligeras principalmente hacia el noroccidente y oriente.
ANDINA	En horas de la mañana predominará cielo parcialmente nublado sin embargo se podrían presentar lluvias ligeras en Santander, Eje Cafetero, norte del Tolima y en algunos sectores de Antioquia. En horas de la tarde y noche se prevé incremento de la nubosidad con lluvias moderadas en Antioquia, Eje Cafetero, Santanderes y Boyacá, lluvias ligeras en Cundinamarca, Tolima, Huila, Valle del Cauca y Cauca. Lloviznas en Nariño. Para mañana se esperan lluvias entre ligeras a moderadas en montañas de Santanderes, Boyacá, Eje Cafetero, centro y norte de Cundinamarca y Antioquia, presentándose las más intensas en horas de la tarde. Lluvias ligeras sobre montañas de Valle del Cauca, Cauca y Nariño.
CARIBE	En horas de la mañana se estima cielo entre parcialmente nublado y nublado, con lluvias y lluvias ligeras al norte de la región especialmente al centro y sur de la Guajira ligeras en el sur de Bolívar. En la tarde y noche son estimadas lluvias entre ligeras y moderadas en el sur de Sucre, Bolívar, sectores de Cesar y en la Sierra Nevada de Santa Marta. No se descartan lloviznas en sectores de La Guajira. Para mañana cielo parcialmente nublado en gran parte la región. En la tarde lluvias y lluvias ligeras en las estribaciones de la Sierra Nevada de Santa Marta y sectores de Magdalena, Bolívar, Sucre y Cesar.
ARCHIPIÉLAGO DE SAN ANDRÉS, PROVIDENCIA Y SANTA CATALINA	Cielo parcialmente nublado y predominio de tiempo seco. Para mañana se estima cielo parcialmente nublado con lloviznas esporádicas en San Andrés especialmente en horas de la tarde.
MAR CARIBE	Se prevé cielo parcialmente cubierto con lluvias ligeras en el centro y oriente del Mar Caribe Colombiano. Hacia el oriente se espera tiempo seco. Para mañana se estima cielo mayormente nublado con lluvias ligeras especialmente hacia el centro del área.
PACIFICA	Se prevé cielo parcialmente nublado en las horas de la mañana con lluvias y tormentas eléctricas en el departamento de Chocó. En la tarde y noche incremento de la nubosidad, con lluvias moderadas al centro de la región y lluvias ligeras sobre las costas de Cauca y Nariño. Cielo parcialmente nublado con posibilidad de lluvias en Chocó. Lluvias ligeras en Cauca y Nariño.
INSULAR PACÍFICO	Durante la jornada se estima cielo parcialmente nublado, con lluvias ligeras en la Isla de Malpelo especialmente en la mañana. No se descartan lluvias ligeras en la Isla Gorgona en la noche. Predominará cielo mayormente nublado con lluvias ligeras eventuales, especialmente hacia la madrugada y noche.
OCÉANO PACÍFICO	Durante la mañana se prevé cielo parcialmente cubierto con posibilidad de lluvias moderadas y lluvias hacia el norte y centro del área. En la tarde y noche se espera se mantengan las mismas condiciones, sin embargo bajando un poco la intensidad de las lluvias. Para mañana se prevé cielo mayormente nublado y lluvias ligeras hacia el centro y norte de la región especialmente en la madrugada y noche.
ORINOQUIA	En la mañana se espera cielo parcialmente nublado en gran parte de la región y lluvias sobre el oriente de Vichada. En la tarde y noche lluvias entre moderadas a ligeras en sectores de Meta y Vichada. Lluvias más ligeras y aisladas en Arauca y Casanare. Para mañana cielo parcialmente nublado a lo largo del día en gran parte de la región salvo en el oriente y centro de Vichada donde se presentarán lluvias entre ligeras a moderadas. Lluvias ligeras ocasionales en Casanare y Arauca, especialmente hacia el Piedemonte en horas de la tarde y noche.
AMAZONIA	En la mañana cielo parcialmente nublado, con posibles precipitaciones moderadas al oriente de Guainía y lluvias ligeras en Amazonas y Vaupés. En horas de la tarde y noche se esperan un incremento de la nubosidad con lluvias al oriente de la región especialmente sobre Guainía, Vaupés, algunos sectores de Caquetá, Guaviare y sobre el Piedemonte Amazónico. Para el día de mañana se estima cielo seminublado con lluvias ligeras a moderadas hacia el oriente, especialmente sobre Guainía en horas de la tarde.

REGIÓN CARIBE

ALERTA ROJA: CUENCA BAJA DEL RÍO MAGDALENA

Se recomienda a los habitantes de la zona del Canal del Dique y también de los sectores destacados a continuación, estar atentos ante cualquier cambio de nivel de los ríos y ciénagas:

- **Bolívar:** San Felipe y El Salto, ubicados en la margen derecha del brazo de Mompóx; Magangué, San Pablo, Calamar, Cantagallo y Hatillo de Loba (corregimientos de San Miguel y Juana Sánchez en la margen derecha de Brazo de Loba).
- **Cesar:** Gamarra tanto en sectores rurales como urbanos del municipio, especialmente en el corregimiento de Capulco; adicionalmente a las poblaciones ribereñas de la Ciénaga de Zapatos, tales como Chimichagua y Saloa.
- **Magdalena:** Belén en la Ciénaga de Zapatos, Tenerife, Santa Ana, Pedraza, El Banco y Plato.

ALERTA AMARILLA: POSIBILIDAD DE CRECIENTES SUBITAS EN LOS RÍOS QUE DESEMBOCAN EN EL GOLFO DE URABÁ.

Se han presentado incrementos importantes de los niveles de varias corrientes, lo cual ha generado afectaciones, se previene a pobladores de zonas ribereñas bajas, en especial para los siguientes puntos:

- Debido al tránsito de la onda de crecida, se previene a los pobladores en zonas bajas de los municipios de Medio Atrato (Beté), Bojayá, Vigía del Fuerte, Murindó, Carmen de Atrato (Curbaradó) Y Riosucio, todos en el departamento del Chocó, ya que se registrarán crecientes súbitas; se prevé que ésta situación se mantenga durante las próximas horas. El nivel de alarma también se extiende para varias corrientes de la vertiente del río Atrato formado por la cuenca de los ríos Murindó, Jadegá, Chajeradó, Murri y Riosucio, entre otros.

REGIÓN ANDINA

ALERTA ROJA: NIVELES ALTOS EN EL RÍO BOGOTÁ Y EN VARIOS DE SUS AFLUENTES

Aunque los niveles descienden en forma moderada para el día de hoy en la estación Santa Rosita, Suesca (Cundinamarca), persisten las afectaciones aguas abajo. Se recomienda a autoridades locales y pobladores de las zonas ribereñas bajas del río Bogotá para que tomen las medidas preventivas necesarias, especialmente en:

- Estaciones de Gibraltar y Puente La Virgen
- Cuenca alta (desde su nacimiento en Villapinzón hasta el Puente de la Virgen, en Cota, lo mismo que en bajas de los municipios de Chía, Cajicá y Cota).
- Cuenca media (desde el Puente de la Virgen en Cota hasta antes del embalse del Muña en Alicachín). En este tramo los niveles han alcanzado cotas críticas nuevamente. Zonas bajas de Funza, Mosquera, el Distrito Capital y parte del municipio de Soacha, ante incrementos de los ríos Salitre o Juan Amarillo, San Francisco, Fucha, Tunjuelo y Balsillas, afluentes al río Bogotá. En el momento los niveles se encuentran en el rango de muy altos.

ALERTA ROJA: EMBALSE DE PRADO

De acuerdo con el reporte de hoy de EPSA de las 6 a. m., se mantiene el nivel de alerta Roja debido a los altos niveles, con una cota de nivel del embalse de 363,71 msnm, que corresponde a un volumen útil de 118,07%, siendo su capacidad máxima 367 msnm.

ALERTA ROJA: CUENCA MEDIA DEL RÍO MAGDALENA

El día de hoy se observa una tendencia de ascenso moderado en las estaciones de Puerto Salgar (Cundinamarca) y Puerto Berrio (Antioquia), con valores altos. Debido a que se mantiene la posibilidad de ascenso y ante la probabilidad de nuevos incrementos en sus afluentes, se previene a pobladores ribereños de los departamentos de Cundinamarca, Santander y Bolívar, y a las autoridades locales para que estén atentos y tomen las medidas preventivas, especialmente en sectores de:

- **Antioquia:** Puerto Nare y Puerto Triunfo
- **Bolívar:** San Pablo
- **Boyacá:** Puerto Boyacá
- **Caldas:** La Dorada
- **Cesar:** Gamarra
- **Santander:** Barrancabermeja

ALERTA ROJA: CUENCA BAJA DEL RÍO CAUCA

El nivel del río Cauca desde Caucasia hasta su desembocadura en el río Magdalena, incluidos sectores de Nechí (Antioquia) y La Mojana sufreña se mantiene alto con valores alrededor de la cota crítica. Se destaca el incremento que se está generando en esta parte media-baja de la cuenca producto del tránsito que hace la creciente súbita y de las precipitaciones registradas en la zona antioqueña, con valores muy altos registrada el día de hoy a la altura de la estación La Pintada (Antioquia).

ALERTA ROJA: DESBORDAMIENTOS EN EL RÍO CHICAMOCHA

Continúan presentándose afectaciones en las poblaciones especialmente del departamento de Boyacá por desbordamientos del río Chicamocha. Se recomienda a las autoridades locales y a los pobladores (especialmente en zonas rurales bajas) en los municipios de Toca, Tuta, Paipa, Duitama, Tunja, Tibasosa, Nobsa y Sogamoso tomar las medidas preventivas necesarias dado que se esperan nuevas afectaciones en dichos municipios.

ALERTA ROJA: DESLIZAMIENTOS DE TIERRA

Probabilidad moderada a alta por ocurrencia de deslizamientos de tierra ocasionados por lluvias en los departamentos de:

- **Norte de Santander:** Cúcuta y su área metropolitana, Ábrego, La Esperanza, Gramalote, Santiago, Lourdes, Convención, Hacarí, San Calixto, Cáchira, Durania, Ragonvalía, Los Patios, Bochalema, Pamplona, Villa del Rosario, Arboledas, Cucutilla, Pamplonita, Salazar, Herrán, Chinácota. Bucarasica, El Zulia, Sardinata, Villacaro, Mutiscua, Labateca y Cácuta.
- **Santander:** Bucaramanga y su área metropolitana, Chimá, El Guacamayo, Contratación, Bolívar, El Palmar, Gámbita, Landázuri, Albania, Florián, Jesús María, Puente Nacional, Simácota, Santa Helena del Opón, Rionegro, Lebrija, Charalá, Chipatá, Ocamonte, Coromoro, Confines, Suratá, Güepsa, Guapotá, Palmas del Socorro, San Vicente del Chucurí, Valle de San José, Suaita, Oiba, Onzaga y El Playón.
- **Antioquia:** Medellín y su área metropolitana, Cañasgordas, Giraldo, Frontino, Buiticá, Abriaquí, Santa Fé de Antioquia, Santo Domingo, Concepción, Alejandría, Cisneros, San Roque, Caramanta, San Francisco, San Luis, Sonsón.
- **Caldas:** Villa María, Manizales, Marmato, Supía, Marulanda, Manzanares, Riosucio, Marquetalia, Victoria, Samaná, La Dorada, Neira, Aranzázu, Pácora, Aguadas, Salamina, Norcasia y Filadelfia.

Especial atención ameritan las vías Medellín-Valdivia; Bogotá-Villavicencio y la vía alterna El Sigso-El Secreto.

ALERTA NARANJA: DESLIZAMIENTOS DE TIERRA

Probabilidad moderada a alta de ocurrencia de deslizamientos de tierra ocasionados por lluvias en los departamentos de:

- **Boyacá:** Muzo, Pauna, Tunungua, Briceño, Coper, San Pablo de Borbur, Buenavista, Maripí, La Victoria, Sotaquirá, Cómbita, Arcabuco, Puerto Boyacá, Gachantivá, Quípama, Otanche, El Espino, Güicán, Boavita, La Uvita, Jericó, Duitama, Tunja, Samacá, Sogamoso, Santa Sofía y Saboyá.
- **Cundinamarca:** Choachí, Chagüani, Pasca, Fusagasugá, Tibacuy, Pandí, Pasca, Arbeláez, Anolaima, Albán, Silvania, Guaduas, San Cayetano, Pacho, Villeta, Viani, Guayabal de Siquima, Uta, San Juan de Río Seco, Soacha y los cerros circundantes de Bogotá.
- **Risaralda:** Pereira, Dosquebradas, Santa Rosa de Cabal, Mistrató, Pueblo Rico, Balboa, Santuario, Apía, Quinchía y La Celia.
- **Quindío:** Pijao, La Tebaida, Calarcá, Salento y Armenia.
- **Tolima:** Falán, Fresno, Herveo, Casabianca, Santa Isabel, Anzoátegui, Murillo, Chaparral y Villahermosa.
- **Huila:** Hobo, Gigante, Pitalito, Algeciras, Santa Rosa, Palermo, La Plata, La Argentina y Garzón.

ALERTA NARANJA: CRECIENTES SUBITAS REGIÓN ANDINA

Dada la probabilidad y persistencia de lluvias en el Valle Interandino, se presenta ésta alerta en:

- **Antioquia:** río Medellín y afluentes debido al reporte de lluvias (especialmente en el área metropolitana de Medellín y en varios municipios aledaños), se recomienda especial atención sobre el río Medellín, lo mismo que afluentes y quebradas del mismo, ante la eventualidad de crecidas súbitas, cuya ocurrencia podrían causar inundaciones y afectaciones en zonas inestables de ladera. El Río Nechí reporta crecientes súbitas. Adicionalmente los ríos La Miel, Nare y Samaná.
- **Boyacá:** río Garagoa y afluentes del embalse de Chivor
- **Santander:** ríos Carare, Opón y Lebrija

ALERTA NARANJA: EMBALSE DE SALVAJINA

De acuerdo con el reporte de hoy de la Empresa de Energía del Pacífico E.S.P. a las 6 a.m., el nivel del embalse se encontraba en 1149,21 msnm que corresponde a un porcentaje de volumen útil de 85,87%, siendo la capacidad máxima de 1155 msnm. Los caudales a la entrada presentan condición de descenso.

ALERTA AMARILLA: CRECIENTES SÚBITAS EN LA CUENCA DEL ZULIA Y CATATUMBO

Desde hace dos días se mantienen importantes registros de lluvias en amplios sectores del departamento de Norte de Santander, por lo cual se recomienda estar atentos a pobladores de zonas ribereñas de las cuencas media y baja de los ríos Catatumbo y Zulia.

ALERTA AMARILLA: ESTACIÓN LAS HUERTAS (MONITOREO EN EL RÍO BOGOTÁ)

En las compuertas de Alicachín que regulan el río Bogotá en el sector La Guaca (146.6 m³/s) se presenta esta alerta, y el operador en la estación de bombeo en el Muña continúa con el riguroso monitoreo de las estaciones.

ALERTA BLANCA: EMBALSE DE BETANIA

De acuerdo con el reporte de Emgesa de hoy a las 06:00 a.m., el porcentaje del volumen útil era de 81.05%, el nivel 558.32 msnm y su capacidad máxima 561.2 msnm y se reportaba a esa hora una tendencia a disminuir el caudal aguas arriba. Se resalta que actualmente el río Páez, aportante al Embalse en la parte alta, mantiene niveles con oscilaciones de carácter moderado.

REGION ORINOQUIA

ALERTA ROJA: AFLUENTES DEL RÍO META

El río Meta presenta niveles en descenso en la estación Puente Lleras aunque sus registros oscilan en el rango de altos con valores altos. Debido a las lluvias que se presentan a lo largo de la cuenca y su persistencia especialmente en el piedemonte llanero de los departamentos del Casanare y Meta, se mantiene esta alerta por los niveles altos y probabilidad de crecientes súbitas en los afluentes del piedemonte llanero. Se incluye el río Pauto y se hace un llamado para que pobladores en zonas ribereñas bajas de los municipios de Pore, San Luis de Palenque y Trinidad (departamento de Casanare), se mantengan atentos al seguimiento del comportamiento del nivel. No se descartan crecidas súbitas de los ríos Cravo Sur (especialmente en su parte baja), lo mismo que en el Río Cravo Norte.

ALERTA ROJA: CRECIENTES SÚBITAS EN EL RÍO ARAUCA

A pesar de un descenso moderado, el nivel del río Arauca oscila en el rango de muy alto, especialmente en inmediaciones de Arauquita (Arauca). No se descartan nuevos incrementos y continúa este nivel de alerta dado que los valores actuales son considerados de estados altos y existe la probabilidad de persistencia de lluvias en amplios sectores de la cuenca. Se recomienda especial atención a los puntos más bajos de las riberas del río, particularmente en sectores Arauquita-Carretero, Santacruz-Bocas de Las Gaviotas y Los Mangos-Arauca.

ALERTA ROJA: DESLIZAMIENTOS DE TIERRA

Probabilidad alta a muy alta de ocurrencia de deslizamientos de tierra ocasionados por lluvias en los departamentos de:

- **Casanare:** Aguazul, Tauramena, Monterrey, Sabanalarga, Yopal, Nunchia, Pore, Támara, Paz de Ariporo y Hato Corozal.
- **Boyacá:** Campohermoso, Garagoa, Chinavita, Santa María, Pajarito, Cubará, Miraflores, San Luis de Gaceno, Macanal, Labranzagrande y Páez.
- **Meta:** San Luis de Cubarral, Villavicencio Guamal, Restrepo, Granada, Mesetas, San Juan de Arama, Restrepo, Lejanías, Acacias, El Castillo, San Martín, El Dorado, Vistahermosa, La Macarena y El Calvario.
- **Norte de Santander:** Toledo.
- **Cundinamarca:** Medina, Ubalá, Fosca, Cabrera, Une, Guayabetal, Gama, Gachalá, Junín, Quetame y Paratebuena.

REGIÓN AMAZÓNICA

ALERTA ROJA: CRECIENTES SÚBITAS RÍO GUAYABERO

Se mantiene el ascenso en el nivel del río Guayabero con valores muy altos que ya superan la cota crítica de afectación de zonas bajas, aportante del Guaviare en la cuenca media y monitoreado en la estación La Macarena, dada la probabilidad que se mantengan las fuertes lluvias en la zona, se recomienda especial atención a los pobladores de barrios bajos de San José del Guaviare por las posibles afectaciones que puedan causar el tránsito de la onda de crecida registrada aguas arriba.

ALERTA NARANJA: NIVELES EN DESCENSO EN EL RÍO AMAZONAS

El nivel del río Amazonas en Leticia mantiene moderado descenso en los últimos días, los valores se encuentran en el intervalo alto, pero por debajo de cotas críticas de afectación.

ALERTA NARANJA: DESLIZAMIENTOS DE TIERRA

Probabilidad moderada a alta de ocurrencia de deslizamientos de tierra ocasionados por lluvias en los departamentos de:

- **Caquetá:** San José de Fragua, San Vicente del Caguán, El Doncello, La Montañita, El Paujil, Florencia y Belén de los Andaquíes.
- **Putumayo:** Mocoa, San Francisco, Santiago y Villa Garzón.

Especial atención ameritan las vías Pasto – Mocoa y Florencia - Neiva.

REGIÓN PACÍFICA

ALERTA NARANJA: DESLIZAMIENTOS DE TIERRA

Probabilidad moderada a alta de ocurrencia de deslizamientos de tierra en los municipios de:

- **Chocó:** Quibdó, Paimadó y Yuto.
- **Nariño:** Barbacoas y Ricaurte.

Especial atención amerita la vía Cali – Buenaventura.

ALERTA AMARILLA: CUENCA MEDIA DE LOS RÍOS ATRATO Y SAN JUAN

El río Atrato a la altura de la población de Boraudo (Lloró, Chocó) y varios de sus afluentes (se destacan los ríos Quito, Andágueda y Mumbi) han registrado ascensos periódicos en sus niveles. El río San Juan también presenta incremento en su nivel por causa de las lluvias registradas en los últimos días, se recomienda especial atención a los pobladores de zonas ribereñas bajas de éstos ríos, especialmente en el sector Quibdó - Medio Atrato - Río Sucio; Tadó - Istmina- Andagoya (Chocó), respectivamente.

MAR CARIBE

ALERTA AMARILLA: TIEMPO LLUVIOSO

En varios sectores del centro de la zona marítima colombiana aguas adentro, se esperan precipitaciones de variada intensidad, en algunos casos acompañadas de tormentas eléctricas y rachas de viento, se recomienda a usuarios de embarcaciones menores consultar con las Capitanías de puerto en zonas de inminente tempestad.

OCÉANO PACÍFICO

ALERTA AMARILLA: TIEMPO LLUVIOSO

En diversos sectores del centro y Norte del Pacífico nacional predominarán las condiciones lluviosas durante la jornada, con probabilidad de descargas eléctricas y ráfagas de viento a diferentes horas, se sugiere a usuarios de embarcaciones de poco calado consultar con las Capitanías de puerto antes de zarpar.

Ricardo LOZANO PICÓN, Director General
María Teresa MARTÍNEZ GÓMEZ, Jefe Oficina de Pronósticos y Alertas
Daniel USECHE SAMUDIO, Coordinador de Alertas Ambientales

Profesionales en turno:
Norma OLIVEROS, Jhon VALENCIA, Juan ARAGÓN, Alberto PARDO, Eliana RINCÓN, Jairo SALAZAR,
Mauricio TORRES y Hernando CARDOSO.
Internet: <http://www.ideam.gov.co>
Correo electrónico alertasideam@gmail.com alertasideam@ideam.gov.co
Carrera 10 N° 20 - 30 ** Piso 9, Bogotá, D.C.
Teléfono: 3421586

ALERTA ROJA. PARA TOMAR ACCIÓN Advierte a los sistemas de prevención y atención de desastres sobre la amenaza que puede ocasionar un fenómeno con efectos adversos sobre la población, el cual requiere la atención inmediata por parte de la población y de los cuerpos de atención y socorro. Se emite una alerta sólo cuando la identificación de un evento extraordinario indique la probabilidad de amenaza inminente y cuando la gravedad del fenómeno implique la movilización de personas y equipos, interrumpiendo el normal desarrollo de sus actividades cotidianas.

ALERTA NARANJA. PARA PREPARARSE Indica la presencia de un fenómeno. No implica amenaza inmediata y como tanto es catalogado como un mensaje para informarse y prepararse. El aviso implica vigilancia continua ya que las condiciones son propicias para el desarrollo de un fenómeno, sin que se requiera permanecer alerta.

ALERTA AMARILLA. PARA INFORMARSE Es un mensaje oficial por el cual se difunde información. Por lo regular se refiere a eventos observados, reportados o registrados y puede contener algunos elementos de pronóstico a manera de orientación. Por sus características pretéritas y futuras difiere del aviso y de la alerta, y por lo general no está encaminado a alertar sino a informar.

CONDICIONES NORMALES La información que se suministra se encuentra dentro de los rangos normales.

°C: grados Celsius

m: metros

mm: milímetros

KPH: kilómetros por hora

GOES: Geostationary Operational Environmental Satellites (Satélite Geoestacionario Operacional Ambiental).

GOES-13 es el designado GOES-Este, localizado en 75° W sobre el ecuador geográfico.

PNN: Parque Nacional Natural