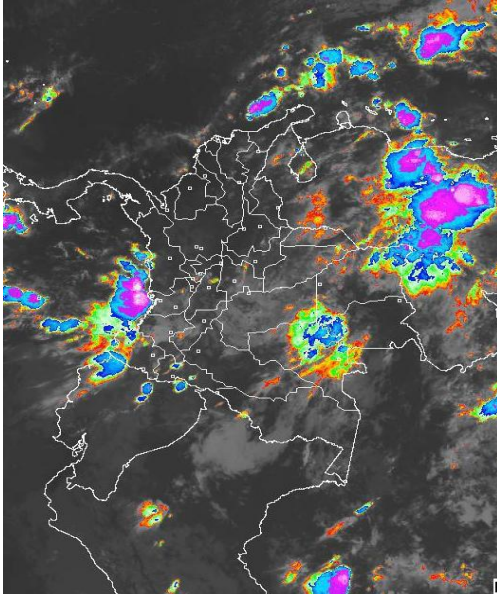


CONDICIONES HIDROMETEOROLÓGICAS ACTUALES

Continúa las lluvias de variada intensidad especialmente en el centro de la región Andina, sectores de la región Caribe y gran parte de la Orinoquía. y se mantiene la **ALERTA ROJA** por niveles altos en las cuencas de los ríos Magdalena, Cauca, Bogotá, Ranchería, Meta y Arauca, y por deslizamientos de tierra sectores de ladera de los Santanderes, Boyacá, Cundinamarca, Eje cafetero y Piedemonte llanero.

IMAGEN SATELITAL

Imagen GOES - 13 * 21 de mayo de 2011 * Hora 8:00 a. m. HLC



PRONÓSTICO CONDICIONES METEOROLÓGICAS ESPECIALES

ÁREA DEL VOLCÁN CERRO MACHÍN

Cielo seminublado y lluvias moderadas ocasionales.

INGEOMINAS lo reporta en **NIVEL AMARILLO (III)**:

ELEVACIÓN (pies)	DIRECCIÓN	VELOCIDAD	
		NUDOS	KPH
10,000	NOROESTE	5	9
18,000	SURESTE	15	28
24,000	ESTE	10	18
30,000	ESTE	20	37

ÁREA DEL VOLCÁN NEVADO DEL HUILA

Cielo parcialmente nublado

INGEOMINAS lo reporta en **NIVEL AMARILLO (III)**:

ELEVACIÓN (pies)	DIRECCIÓN	VELOCIDAD	
		NUDOS	KPH
10,000	NORTE	5	9
18,000	SURESTE	15	28
24,000	NORESTE	10	18
30,000	NORESTE	20	37

ÁREA DEL VOLCÁN GALERAS

Cielo entre ligero y parcialmente nublado..

INGEOMINAS lo reporta en **NIVEL AMARILLO (III)**:

ELEVACIÓN (pies)	DIRECCIÓN	VELOCIDAD	
		NUDOS	KPH
10,000	NORESTE	5	9
18,000	SURESTE	5	9
24,000	NORESTE	10	18
30,000	NORESTE	15	28

LO MÁS DESTACADO.

- Las precipitaciones más importantes ocurrieron en los departamentos de Arauca y Choco, alcanzando el mayor volumen en el municipio de Arauquita (Arauca) con 89.0 mm y en el municipio de Condoto (85 mm). En la ciudad de Bogotá predominaron lluvias sectorizadas, los datos más representativos se reportaron en las estaciones Doña Juana, Venado de Oro y San Cayetano-Juan Rey con 0.8 mm.
- El pronóstico para el fin de semana nos anticipa condiciones lluviosas en amplios sectores del país, el IDEAM hace un llamado a los comités regionales y locales de emergencia y a la comunidad en general, a estar atentos y a tomar las medidas necesarias para reducir los impactos de las fuertes lluvias previstas.
- La mayor parte de la cuenca del río Magdalena se encuentra en **ALERTA ROJA** por presentar niveles altos especialmente entre Barrancabermeja (Santander) y su desembocadura en el Mar Caribe.
- ALERTA ROJA** en el río Bogotá, se mantiene con niveles muy altos en varios puntos tanto rurales como urbanos del Distrito Capital, con tendencia al ascenso lento.
- La cuenca media y baja del río Cauca desde la Pintada (Antioquia) hasta su desembocadura en el río Magdalena se mantiene en **ALERTA ROJA** por conservar niveles por encima de lo normal, especial atención ameritan el río Nechí (Antioquia) y la depresión de La Mojana Sucreña. Especial atención para el sector Puerto triunfo, Puerto Valdivia y Puerto Nare (Antioquia), debido a que se prevé un tránsito de onda de crecida en la madrugada de mañana.
- El río Meta se mantiene en **ALERTA ROJA**, ante la posibilidad de nuevos incrementos del nivel por causa de las últimas que se presentaron en las últimas 24 horas y las que se prevén en los próximos días para esta área, afectando los ríos Cravo Sur, Pauto, Tocaría y demás afluentes.
- ALERTA ROJA** en el embalse de Prado (Tolima), de acuerdo con el reporte para hoy de EPSA los niveles del alcanzan nuevamente valores altos con tendencia al aumento para las próximas horas, actualmente tiene una cota de nivel del embalse de 363.52 msnm.
- En varios sectores de áreas inestables de la vertiente oriental de la cordillera oriental y del Piedemonte llanero persiste la **ALERTA ROJA** por deslizamientos de tierra, particularmente en los departamentos de Casanare, Boyacá, Cundinamarca, Meta, Norte de Santander, Caldas, Tolima, Huila, Guajira, Antioquia, Santander, Caquetá y Chocó.

ESTADO DE LOS EMBALSES

A continuación se relacionan los volúmenes útiles diarios de reservas de los embalses, en porcentaje, de acuerdo con información de XM (actualizado hasta las 5:00 a.m. del día anterior):

* Información suministrada directamente por los operadores

EMBALSE	DEPARTAMENTO	%	OBSERVACIÓN
PRADO	Tolima	118.07	ALERTA ROJA
PLAYAS	Antioquia	114.46	ALERTA ROJA
TRONERAS	Antioquia	86.31	ALERTA ROJA
PUNCHINÁ	Antioquia	97.62	ALERTA ROJA
RIOGRANDE 2	Antioquia	101.41	ALERTA ROJA
PEÑOL	Antioquia	101.57	ALERTA ROJA
SAN LORENZO	Antioquia	98.64	ALERTA AMARILLA
MUÑA	Cundinamarca	96.17	ALERTA BLANCA
CALIMA1	Valle del Cauca	93.85	ALERTA NARANJA
NEUSA	Cundinamarca	92.77	ALERTA NARANJA
GUAVIO	Cundinamarca	88.06	ALERTA NARANJA
SALVAJINA	Valle del Cauca	84.50	ALERTA NARANJA

PRECIPITACIONES

A continuación se relacionan los municipios donde en las últimas 24 horas se registraron precipitaciones iguales o superiores a 30 mm:

DEPARTAMENTO	MUNICIPIOS
ARAUCA	Araucuita (89)
ANTIOQUIA	Arboletes (33)
ATLANTICO	Sabanalarga(44), Támara(35,8)
CASANARE	Paz de Ariporo (35,9)
CUNDINAMARCA	Medina(38),
CAUCA	Puracé (30,0), La Sierra (50,9),
CHOCO	Condoto(85)
HUILA	Baraya (34,2), Garzón (30,2), Inzá (39)
META	Vistahermosa (48)
NORTE DE SANTANDER	Convención (46,5)
SANTANDER	Chucuri(45,9)
PUTUMAYO	Villa Garzón (41)
VALLE DEL CAUCA	Roldanillo (30)
NARIÑO	Barbacoas (51,0)

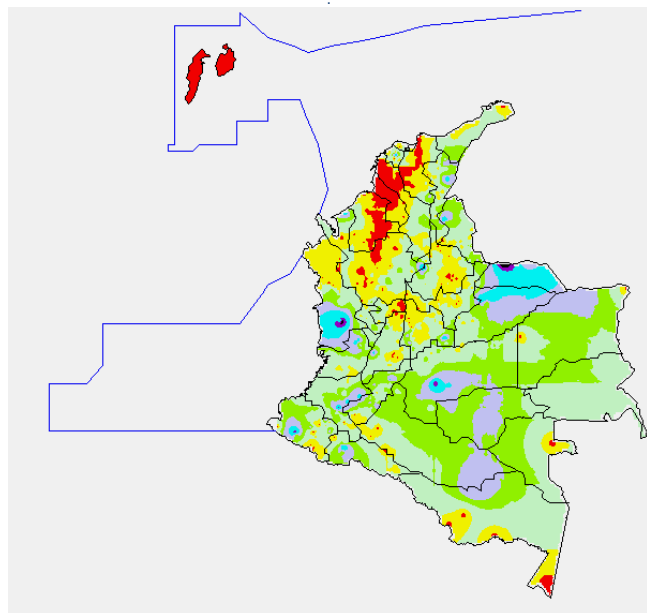
TEMPERATURAS MÁXIMAS

A continuación se relacionan los municipios donde se presentaron temperaturas iguales o superiores a 35°C:

DEPARTAMENTO	MUNICIPIOS
CESAR	Valledupar (36,2°C).

MAPA DE PRECIPITACIÓN DIARIA

Desde las 7:00 a.m. del viernes 20 de mayo hasta las 7:00 a.m. del sábado 21 de mayo de 2011



0.0 mm	0.1 a 1.0 mm	1.1 a 5.0 mm	5.1 a 10.0 mm
10.1 a 20.0 mm	20.1 a 40.0 mm	40.1 a 60.0 mm	> de 60.1 mm

PRONÓSTICO METEOROLÓGICO

REGIÓN	PRONÓSTICO
SABANA DE BOGOTÁ	Cielo parcialmente nublado con precipitaciones moderadas, especialmente en horas de la tarde y noche. Se estima que se concentren especialmente hacia el Norte y en los cerros orientales
ANDINA	Cielo seminublado y lluvias entre moderadas y fuertes en zonas de montaña de los Santanderes, Antioquia, el Eje Cafetero, Cundinamarca, Boyacá, Cauca y Tolima.
CARIBE	En gran parte de la región se mantendrán condiciones de cielo entre ligero y parcialmente cubierto en horas de la mañana, sin embargo en la tarde se esperan lluvias entre ligeras y moderadas hacia las estribaciones de la Sierra Nevada de Santa Marta, sectores del Sur de Bolívar, Cesar y La Guajira.
ARCHIPIÉLAGO DE SAN ANDRÉS, PROVIDENCIA Y SANTA CATALINA	Cielo parcialmente nublado, con predominio de tiempo seco. Algunas lloviznas ocasionales son probables.
MAR CARIBE	Cielo seminublado, condiciones lluviosas frente a las costas de Guajira, Magdalena y Atlántico
PACIFICA	Cielo parcialmente nublado con precipitaciones en el sur de Chocó y la zona costera de Valle, Cauca y Nariño.
INSULAR PACÍFICA	Cielo parcialmente nublado con lluvias en el transcurso del día
OCÉANO PACÍFICO	Cielo parcialmente nublado y lluvias en el centro y norte del área marítima.
ORINOQUIA	Cielo parcialmente nublado con lluvias entre moderadas y fuertes en gran parte de la región, presentándose las más intensas hacia Meta y Vichada.
AMAZONIA	Se estima cielo parcialmente nublado y lluvias en gran parte de la región, las precipitaciones más fuertes se presentarán sobre el Piedemonte Amazónico, oriente de Vaupés y Amazonas, especialmente hacia horas de la tarde y noche.

ALERTAS VIGENTES

Para mayor información sobre el pronóstico del estado del tiempo, Informes Técnicos Diarios y Comunicados Especiales, e informes de otras áreas temáticas, tales como Hidrología, Deslizamientos de tierra e Incendios forestales, se sugiere consultar los link que se encuentran en la página principal del instituto www.ideam.gov.co

REGIÓN CARIBE

ALERTA ROJA: CUENCA BAJA DEL RÍO MAGDALENA

Se recomienda a los habitantes de la zona del Canal del Dique y también de los sectores destacados a continuación, estar atentos ante cualquier cambio de nivel de los ríos y ciénagas:

- **Bolívar:** San Felipe y El Salto, ubicados en la margen derecha del brazo de Mompó; Magangué, San Pablo, Calamar, Cantagallo y Hatillo de Loba (corregimientos de San Miguel y Juana Sánchez en la margen derecha de Brazo de Loba).
- **Cesar:** Gamarra tanto en sectores rurales como urbanos del municipio, especialmente en el corregimiento de Capulco; adicionalmente a las poblaciones ribereñas de la Ciénaga de Zapotosa, tales como Chimichagua y Saloa.
- **Magdalena:** Belén en la Ciénaga de Zapotosa, Tenerife, Santa Ana, Pedraza, El Banco y Plato.

ALERTA ROJA: CUENCA RIO RANCHERÍA

Los niveles del río Ranchería a la altura del municipio de Barranca (Guajira) en la estación del San Francisco se encuentra por encima de la cota de afectación y debido a que se espera que las precipitaciones persistan durante el fin de semana se sugiere alerta roja dado que no se descartan nuevos ascensos que generen afectación, en especial las zonas bajas del municipio de Barranca (Guajira) y el acueducto.

ALERTA NARANJA: CRECIENTES SÚBITAS EN RÍOS Y QUEBRADAS DE LA SIERRA NEVADA DE SANTA MARTA

El pronóstico del tiempo para los próximos días nos anticipa un incremento de las precipitaciones en sectores de la Sierra Nevada de Santa Marta, por lo que se recomienda a habitantes ribereños, principalmente de los ríos Ranchería, Fundación y Aracataca, estar atentos al comportamiento de sus caudales.

ALERTA AMARILLA: NIVELES ALTOS EN EL RÍO SAN JORGE

Los niveles del río San Jorge a la altura de Montelíbano han disminuido considerablemente en los últimos días por lo que se sugiere cambiar la alerta a Amarilla. No se esperan ascensos significativos en esta cuenca.

ALERTA AMARILLA: CRECIENTES SUBITAS EN LOS RÍOS QUE DESCENDEN DE LA SIERRA NEVADA DE SANTA MARTA

Aunque todavía no se reportan afectaciones, se pueden presentar crecientes súbitas en los ríos Manzanares, Guachaca, Tucurín, Aracataca, Fundación, Sevilla y Algarrobo. Igual condición se presenta en la cuenca media y baja del río Ranchería y varios de sus afluentes, por lo cual se recomienda especial atención a los pobladores ribereños de la zona rural y urbana de Manaure (La Guajira).

ALERTA AMARILLA: POSIBILIDAD DE CRECIENTES SUBITAS EN LOS RÍOS QUE DESEMBOCAN EN EL GOLFO DE URABÁ.

Se han presentado incrementos importantes de los niveles de varias corrientes, lo cual ha generado afectaciones, se previene a pobladores de zonas ribereñas bajas, en especial para los siguientes puntos:

- Debido al tránsito de la onda de crecida, se previene a los pobladores en zonas bajas de los municipios de Medio Atrato (Beté), Bojayá, Vigía del Fuerte, Murindó, Carmen de Atrato (Curbaradó) Y Riosucio, todos en el departamento del Chocó, ya que se registrarán crecientes súbitas; se prevé que ésta situación se mantenga durante las próximas horas. El nivel de alarma también se extiende para varias corrientes de la vertiente del río Atrato formado por la cuenca de los ríos Murindó, Jadegá, Chajeradó, Murrí y Riosucio, entre otros.

REGIÓN ANDINA

Continúa el ascenso moderado de los niveles en la parte baja de la cuenca del río Magdalena, por lo cual se genera la **ALERTA ROJA** en el sector San Pablo (Bolívar) - Gamarra (Cesar); se recomienda especial atención a los corregimientos de Paturia y Vijagual (municipio de Puerto Wilches, Santander), ya que éstos son algunos de los puntos más susceptibles a inundaciones lentas, los cuales se ubican aguas debajo de San Pablo. Se prevé que éste incremento continúe en el transcurso del día y parte de mañana.

ALERTA ROJA: CUENCA ALTA Y MEDIA DEL RÍO MAGDALENA

Con la reactivación de los lluvias se han generado incrementos de nivel en las cuencas alta y media del río Magdalena, desde Neiva hasta Gamarra, por lo que se hace un llamado especial a autoridades locales y pobladores ribereños para que se mantengan muy atentos al comportamiento del nivel y se tomen las medidas preventivas necesarias.

El día de hoy se observa una tendencia de ascenso moderado en las estaciones de Purificación (Tolima), Nariño, Puerto Salgar (Cundinamarca) y Puerto Berrio (Antioquia), con valores altos cercanos a las cotas de desbordamiento. Debido a que se mantiene la posibilidad de ascenso y ante la probabilidad de nuevos incrementos en sus afluentes, se previene a pobladores ribereños de los departamentos de Huila, Tolima, Cundinamarca, Santander y Bolívar, y a las autoridades locales para que estén atentos y tomen las medidas preventivas, especialmente en sectores de:

- **Antioquia:** Puerto Nare y Puerto Triunfo.
- **Bolívar:** San Pablo.
- **Boyacá:** Puerto Boyacá.
- **Caldas:** La Dorada.
- **Cesar:** Gamarra.
- **Santander:** Barrancabermeja.

ALERTA ROJA: CUENCA BAJA DEL RÍO CAUCA

El nivel del río Cauca desde Caucasia hasta su desembocadura en el río Magdalena, incluidos sectores de Nechí (Antioquia) y La Mojana sucreña se mantiene alto con valores alrededor de la cota crítica. Se destaca el incremento que se está generando en esta parte media-baja de la cuenca producto del tránsito que hace la creciente súbita con valores muy altos registrada el día sábado a la altura de la estación la Pintada (Antioquia).

ALERTA ROJA: NIVELES ALTOS EN EL RÍO BOGOTÁ Y EN VARIOS DE SUS AFLUENTES

Situación actual de descenso con valores muy altos. Se destaca que en horas de la noche del día sábado el río alcanzó un máximo de 4.42 metros de acuerdo con el monitoreo en la estación Santa Rosita, Suesca (Cundinamarca). El Valor actual es de 1,62 metros.

Con el tránsito de esta creciente, se presentan nuevamente anegamientos y desbordamientos en diferentes puntos de la cuenca. Se recomienda a autoridades locales y pobladores de las zonas ribereñas bajas del río Bogotá para que tomen las medidas preventivas necesarias, especialmente en:

- Cuenca alta (desde su nacimiento en Villapinzón hasta el Puente de la Virgen, en Cota. Zonas bajas de los municipios de Chia, Cajicá y Cota).
- Cuenca media (desde el Puente de la Virgen en Cota hasta antes del embalse del Muña en Alicachín). En este tramo los niveles han alcanzado cotas críticas nuevamente. Zonas bajas de Funza, Mosquera, el Distrito Capital y parte del municipio de Soacha, ante incrementos de los ríos Salitre o Juan Amarillo, San Francisco, Fucha, Tunjuelo y Balsillas, afluentes al río Bogotá. En el momento los niveles se encuentran en el rango de muy altos.

ALERTA ROJA: CRECIENTES SUBITAS Y DESBORDAMIENTOS EN LOS RÍOS CHICAMOCHA Y SUÁREZ

Continúan presentándose afectaciones en las poblaciones especialmente del departamento de Boyacá por desbordamientos del río Chicamocha. Se recomienda a las autoridades locales y a los pobladores (especialmente en zonas rurales bajas) en los municipios de Toca, Tuta, Paipa, Duitama, Tunja, Tibasosa, Nobsa y Sogamoso tomar las medidas preventivas necesarias dado que se esperan nuevas afectaciones en dichos municipios no solo por la persistencia de las lluvias durante el día de hoy, sino por el desbordamiento que registró el Embalse de La Copa.

Adicionalmente se destaca el valor actual muy alto que se tiene en la Represa de La Playa. Igualmente, se destaca el desbordamiento del río Suárez a la altura de San Benito Nuevo (Santander). Se recomienda que autoridades locales y pobladores de zonas ribereñas estén atentos al tránsito de dicha creciente.

ALERTA ROJA: CRECIENTES SUBITAS EN LA CUENCA DEL CATATUMBO

Desde ayer se mantienen importantes registros de lluvias en amplios sectores del departamento de Norte de Santander, por lo cual se recomienda especial para pobladores en zonas ribereñas de las cuencas media y baja de los ríos Catatumbo, San Miguel, Zulia, Tarra, Cucutilla, Pamplonita y Algodonal. Se recomienda especial atención para pobladores en zonas bajas del Tibú (Norte de Santander) y en Sardinata (Norte de Santander) especialmente para los corregimientos de La Pesa, Casetabla y Centenario, en los cuales se registran inundaciones. Igual nivel de alarma se presenta para la confluencia de los ríos Tibú, Sardinata y Presidente, en el sitio Tres Bocas (Norte de Santander). Se prevé que la condición de ascenso se mantenga en el transcurso del día, ocasionando inundaciones en amplios sectores de éste departamento.

ALERTA ROJA: DESLIZAMIENTOS DE TIERRA

Probabilidad moderada a alta por ocurrencia de deslizamientos de tierra ocasionados por lluvias en los departamentos de:

- **Norte de Santander:** Cúcuta y su área metropolitana, Ábrego, La Esperanza, Gramalote, Santiago, Lourdes, Convención, Hacari, San Calixto, Cáchira, Durania, Ragonvalia, Los Patios, Bochalema, Pamplona, Villa del Rosario, Arboledas, Cucutilla, Pamplonita, Salazar, Herrán, Chinácota. Bucarasica, El Zulia, Sardinata, Villacaro, Mutiscua, Labateca y Cácuta.
- **Santander:** Bucaramanga y su área metropolitana, Chimá, El Guacamayo, Contratación, Bolívar, El Palmar, Gámbita, Landázuri, Albania, Florián, Jesús María, Puente Nacional, Simácota, Santa Helena del Opón, Rionegro, Lebrija, Charalá, Chipatá, Ocamonte, Coromoro, Confines, Surata, Güepsa, Guapotá, Palmas del Socorro, Valle de San José, Suaite, Oiba, Onzaga y El Playón. Se estima amenaza moderada en los municipios de: El Cerrito Sucre, La Belleza, Mogotes Matanza Cimitarra Sabana de Torres El Peñón El Carmen Vélez San Andrés, Encino.
- **Antioquia:** Medellín y su área metropolitana, Cañasgordas, Giraldo, Santa Fé de Antioquia, Anzá, San Francisco, San Luis y Sonson.
- **Boyacá:** Muzo, Pauna, Tunungua, Briceño, Coper, San Pablo de Borbur, Buenavista, Maripí, La Victoria, Sotaquirá, Cómbita, Arcabuco, Puerto Boyacá, Gachantivá, Quipama, Otanche, El Espino, Güicán, Boavita, La Uvita, Jericó, Duitama, Tunja, Samacá, Sogamoso, Santa Sofía y Saboyá.
- **Caldas:** Villa María, Manizales, Marulanda, Manzanares, Riosucio, Marquetalia, Victoria, Samaná, La Dorada, Neira, Aranzázu, Pácora, Aguadas, Salamina, Norcasia y Filadelfia.

Especial atención ameritan las vías Medellín – Valdivia; Bogotá – Villavicencio y la vía alterna El Sisca – El Secreto.

ALERTA ROJA: EMBALSE DE PRADO

De acuerdo con el reporte de hoy de EPSA a las 6 a.m., se mantiene el nivel de alerta Roja debido a los altos niveles y a la tendencia de descenso en los caudales de entrada, con una cota de nivel del embalse de 363.52 msnm, que corresponde a un volumen útil de 71,04%, siendo su capacidad máxima 367 msnm. Aguas arriba continúan reportándose crecientes súbitas moderadas en los ríos Negro, Cuinde y Cunday, aportantes al embalse.

ALERTA AMARILLA: DESCARGA POR LAS COMPUERTAS DE ALICACHÍN

De acuerdo con el reporte de Emgesa a las 7 a.m. de hoy, las compuertas se encuentran abiertas completamente descargando 128.84 m³/sg, y alerta Amarilla aguas debajo de Alicachín. El monitoreo de los niveles del río Bogotá aguas arriba indica Alerta Roja en la estación Gibraltar y Alerta Amarilla en la estación Las Huertas. Aún se mantiene la situación crítica sobre el río Bogotá, varias estaciones del acueducto continúan en alerta Roja y Naranja. El río Bogotá, aguas abajo se encuentra en estado de alerta amarilla. Tendencia de caudal aguas arriba estable.

ALERTA NARANJA: DESLIZAMIENTOS DE TIERRA

Probabilidad moderada a alta de ocurrencia de deslizamientos de tierra ocasionados por lluvias en los departamentos de:

- **Cundinamarca:** Choachí, Chagüani, Pasca, Fusagasugá, Tibacuy, Pandi, Pasca, Arbeláez, Anolaima, Albán, Cachipay, San Antonio del Tequendama, Simijaca, El Colegio, Granada, Silvania, Guaduas, San Cayetano, Pacho, Villeta, Vianí, Guayabal de Siquima, Utica, San Juan de Río Seco, Soacha y en los cerros circundantes de Bogotá.
- **Antioquia:** San Francisco, San Luis, Cocorná, Carmen de Viboral, Santo Domingo, Concepción, Alejandría, San Roque, Cisneros, Jericó, Fredonia, El Peñol, Montebello, Betania, Bolívar, Hispania, Girardota, Pueblo Rico, Támesis, Andes, Jardín, Santa Bárbara,

Abejorral, Amagá, Caldas, Venecia, Titiribí, Concordia, Salgar, Urrao, Amalfi, Frontino, Cañasgordas, Dabeiba y Uramita.

- **Risaralda:** Pereira, Dosquebradas, Santa Rosa de Cabal, Mistrató, Pueblo Rico, Balboa, Santuario, Apía, Quinchía y La Celia.
- **Quindío:** Pijao, La Tebaida, Calarcá, Salento y Armenia.
- **Tolima:** Falán, Fresno, Herveo, Casabianca, Santa Isabel, Anzoátegui, Murillo y Villahermosa.
- **Huila:** Hobo, Gigante, Pitalito, Algeciras, Santa Rosa, Palermo, La Plata, La Argentina y Garzón.
- **Valle del Cauca:** Cali, Sevilla, Yotoco, Andalucía, Pradera, Tuluá y Florida.
- **Cauca:** Popayán, Rosas, La Sierra, San Sebastián, Bolívar, Santa Rosa, Totoró y Buenos Aires.
- **Nariño:** El Tablón, Buesaco y Pasto.

ALERTA NARANJA: CRECIENTES SUBITAS REGIÓN ANDINA

Dada la probabilidad y persistencia de lluvias en el Valle Interandino, se presenta ésta alerta en:

- **Antioquia (río Medellín y afluentes):** debido al reporte de lluvias (especialmente en el área metropolitana de Medellín y en varios municipios aledaños), se recomienda especial atención sobre el río Medellín, lo mismo que afluentes y quebradas del mismo, ante la eventualidad de crecidas súbitas, cuya ocurrencia podrían causar inundaciones y afectaciones en zonas inestables de ladera. Adicionalmente los ríos La Miel, Nare y Samaná.
- **Boyacá:** río Garagoa y afluentes del embalse de Chivor
- **Valle del Cauca:** cuencas de los ríos Palo, Escalarete, Dagua, Meléndez y Pance.
- **Santander:** ríos Carare, Opón y Lebrija.

ALERTA NARANJA: EMBALSE DE SALVAJINA

De acuerdo con el reporte de hoy de la Empresa de Energía del Pacífico E.S.P. a las 6 a.m., el nivel del embalse se encontraba en 1148,82 msnm que corresponde a un porcentaje de volumen útil de 84,55%, siendo la capacidad máxima de 1155 msnm. Los caudales a la entrada presentan condición de descenso.

ALERTA AMARILLA: CUENCA ALTA Y MEDIA DEL RÍO CAUCA

El nivel del río Cauca en su cuenca alta y media continúa presentando para el día de hoy una tendencia al descenso sostenido.

ALERTA AMARILLA: CRECIENTES SÚBITAS EN AFLUENTES DEL RÍO CAUCA

Se mantiene la probabilidad de crecientes súbitas dado que se esperan importantes precipitaciones durante el fin de semana en las cuencas de los ríos Palo, Morales, Guadalajara, Cali y Dagua. Especial atención para pobladores en inmediaciones del distrito de riego del RUT (Roldanillo - La Unión - Toro), dado que crecientes súbitas de días anteriores han ocasionado inundaciones lentas en zonas bajas, tanto para sectores rurales como urbanos de éstos municipios, principalmente por los niveles altos de los ríos Riopaila y Zarzal. Adicionalmente los ríos Meléndez y Pance permanecen con niveles altos. Se recomienda especial atención en las zonas bajas de estos afluentes al río Cauca (especialmente sectores urbanos de Cali, Yotoco, Yumbo y Bugalagrande) ante la eventualidad de crecientes súbitas.

ALERTA BLANCA: EMBALSE DE BETANIA

De acuerdo con el reporte de Emgesa de hoy a las 06:15 a.m., el porcentaje del volumen útil era de 78,95%, el nivel 558,56 msnm y su capacidad máxima 561,2 msnm y se reportaba a esa hora una tendencia a disminuir el caudal aguas arriba.

Se resalta que actualmente el río Páez, aportante al Embalse en la parte alta, mantiene niveles con oscilaciones de carácter moderado.

REGION ORINOQUIA

ALERTA ROJA: AFLUENTES DEL RÍO META

El río meta presenta niveles en descenso en la estación Puente Lleras y su valor actual es de 5.85 m., considerado muy alto para la época. Debido a las lluvias que se presentan a lo largo de la cuenca y su persistencia especialmente en el piedemonte llanero de los departamentos del Casanare y Meta, se mantiene la alerta roja por los niveles altos y probabilidad de crecientes súbitas en los afluentes del piedemonte llanero. Se incluye el río Pauto y se hace un llamado para que pobladores en zonas ribereñas bajas de los municipios de Pore, San Luis de Palenque y Trinidad, se mantengan atentos al seguimiento del comportamiento del nivel. El río Cravo Sur en su parte baja, presento desbordamientos en días anteriores.

ALERTA ROJA: DESLIZAMIENTOS DE TIERRA

Probabilidad alta a muy alta de ocurrencia de deslizamientos de tierra ocasionados por lluvias en los departamentos de:

- **Casanare:** Aguazul, Tauramena, Monterrey, Sabanalarga, Yopal, Nunchia, Pore, Támara, Paz de Ariporo y Hato Corozal.
- **Boyacá:** Campohermoso, Garagoa, Chinavita, Santa María, Pajarito, Cubará, Miraflores, San Luis de Gaceno, Labranzagrande y Páez.
- **Meta:** San Luis de Cubarral, Villavicencio Guamal, Restrepo, Granada, Mesetas, San Juan de Arama, Restrepo, Lejanías, Acacias, El Castillo, San Martín, El Dorado, Vistahermosa, La Macarena y El Calvario.
- **Norte de Santander:** Toledo.

- **Arauca:** Fortul, Saravena y Tame.
- **Cundinamarca:** Medina, Ubalá, Fosca, Cabrera, Une, Guayabeta, Gama, Gachalá, Junín, Quetame y Paratebueno.

ALERTA ROJA: CRECIENTES SÚBITAS EN EL RÍO ARAUCA

Niveles estables. A la altura de la población de Arauquita el nivel actual de 6.61 m. No se descartan nuevos incrementos y continúa éste nivel de alerta dado que los valores actuales son considerados de estados altos y existe la probabilidad de persistencia de lluvias en amplios sectores de la cuenca. Se recomienda especial atención a los puntos más bajos de las riberas del río, particularmente en sectores Arauquita-Carretero, Santacruz-Bocas de Las Gaviotas y Los Mangos-Arauca.

REGIÓN AMAZÓNICA

ALERTA ROJA: NIVELES ALTOS EN EL RÍO AMAZONAS

Aunque la pendiente de ascenso en el nivel del río Amazonas en Leticia ha disminuido en los últimos días hasta casi presentar estabilidad temporal, los valores se encuentran aun muy cercanos a las cotas críticas de afectación de las zonas más bajas de este municipio. Por tanto se recomienda tanto a autoridades locales y pobladores mantenerse muy atentos al comportamiento del nivel y tomar las medidas preventivas necesarias ante la eminencia de que el nivel alcance los valores críticos durante este mes.

ALERTA ROJA: CRECIENTES SÚBITAS RÍO GUAYABERO

Se mantiene el ascenso en el nivel del río Guayabero con valores muy altos que ya superan la cota crítica de afectación de zonas bajas, aportante del Guaviare en la cuenca media y monitoreado en la estación La Macarena, dada la probabilidad que se mantengan las fuertes lluvias en la zona, se recomienda especial atención a los pobladores de barrios bajos de San José del Guaviare por las posibles afectaciones que puedan causar el tránsito de la onda de crecida registrada aguas arriba.

ALERTA ROJA: CRECIENTES SÚBITAS EN RÍOS DEL PIEDEMONTES AMAZÓNICO

Dado el ingreso de intensas precipitaciones hacia el piedemonte Caqueteño y el Macizo Colombiano, se prevén crecientes súbitas en las cuencas de los ríos Orteguzza, El Caraño, el Hacha y la quebrada La Perdiz, con afectaciones en los municipios de Florencia, Montañita, El Paujil, Milán, Doncello y Puerto Rico (Caquetá). Así como en la cuenca alta y media de los ríos Putumayo y Mocoa, en el departamento del Putumayo. Se recomienda estar atentos, efectuar limpiezas de residuos y material vegetal en las rondas y observar el trayecto de los ríos por posibles represamientos y avalanchas, ante crecientes súbitas.

ALERTA NARANJA: DESLIZAMIENTOS DE TIERRA

Probabilidad moderada a alta de ocurrencia de deslizamientos de tierra ocasionados por lluvias en los departamentos de:

- **Caquetá:** San José de Fragua, San Vicente del Caguán, El Doncello, La Montañita, El Paujil, Florencia y Belén de los Andaquíes.
- **Putumayo:** Mocoa, San Francisco, Santiago y Villa Garzón.

Especial atención ameritan las vías Pasto – Mocoa y Florencia - Neiva.

REGIÓN PACÍFICA

ALERTA NARANJA: DESLIZAMIENTOS DE TIERRA

Probabilidad moderada a alta de ocurrencia de deslizamientos de tierra en los municipios de:

- **Chocó:** Quibdó, Paimadó, Bojayá, Bahía Solano y Yuto.
- **Nariño:** Barbacoas y Ricaurte.

Especial atención amerita la vía Cali – Buenaventura.

ALERTA AMARILLA: CUENCA MEDIA DE LOS RÍOS ATRATO Y SAN JUAN.

El río Atrato a la altura de la población de Boraudo (Lloró_Chocó) y varios de sus afluentes (se destacan los ríos Quito, Andágueda y Mumbi) han registrado ascensos periódicos en sus niveles. El río San Juan también presenta incremento en su nivel por causa de las lluvias registradas en los últimos días, se recomienda especial atención a los pobladores de zonas ribereñas bajas de éstos ríos, especialmente en el sector Quibdó - Medio Atrato - Río Sucio; Tadó - Istmina- Andagoya (Chocó), respectivamente.

MAR CARIBE

ALERTA AMARILLA: Se esperan lluvias de variada intensidad hacia el oriente del área marítima.

OCÉANO PACÍFICO

ALERTA AMARILLA: PLEAMARES

En los próximos días hasta el 23 de mayo del presente año se espera una de las pleamares más significativas del mes en la costa nacional, se sugiere a habitantes costeros estar atentos a la evolución del fenómeno.

ALERTA AMARILLA: Se esperan lluvias de variada intensidad en el centro y sur del área marítima.

Ricardo LOZANO PICÓN, Director General
María Teresa MARTÍNEZ GÓMEZ, Jefe Oficina de Pronósticos y Alertas
Daniel USECHE SAMUDIO, Coordinador de Alertas Ambientales

Profesionales en turno:
Ruth MAYORGA, Constanza ROSERO, Gloria ARANGO C., María Inés CUBILLOS
y Norbey SANCHEZ.

Internet: <http://www.ideam.gov.co>
Correo electrónico alertasideam@gmail.com alertasideam@ideam.gov.co
Carrera 10 N° 20 - 30 ** Piso 9, Bogotá, D.C.
Teléfono: 3421586

ALERTA ROJA. PARA TOMAR ACCIÓN Advierte a los sistemas de prevención y atención de desastres sobre la amenaza que puede ocasionar un fenómeno con efectos adversos sobre la población, el cual requiere la atención inmediata por parte de la población y de los cuerpos de atención y socorro. Se emite una alerta sólo cuando la identificación de un evento extraordinario indique la probabilidad de amenaza inminente y cuando la gravedad del fenómeno implique la movilización de personas y equipos, interrumpiendo el normal desarrollo de sus actividades cotidianas.

ALERTA NARANJA. PARA PREPARARSE Indica la presencia de un fenómeno. No implica amenaza inmediata y como tanto es catalogado como un mensaje para informarse y prepararse. El aviso implica vigilancia continua ya que las condiciones son propicias para el desarrollo de un fenómeno, sin que se requiera permanecer alerta.

ALERTA AMARILLA. PARA INFORMARSE Es un mensaje oficial por el cual se difunde información. Por lo regular se refiere a eventos observados, reportados o registrados y puede contener algunos elementos de pronóstico a manera de orientación. Por sus características pretéritas y futuras difiere del aviso y de la alerta, y por lo general no está encaminado a alertar sino a informar.

CONDICIONES NORMALES La información que se suministra se encuentra dentro de los rangos normales.

°C: grados Celsius

m: metros

mm: milímetros

KPH: kilómetros por hora

GOES: Geostationary Operational Environmental Satellites (Satélite Geoestacionario Operacional Ambiental).

GOES-13 es el designado GOES-Este, localizado en 75° W sobre el ecuador geográfico.

PNN: Parque Nacional Natural

SFF: Santuario de Fauna y Flora

XM: XM Compañía de Expertos en Mercados S.A ESP; es una filial del grupo empresarial ISA.