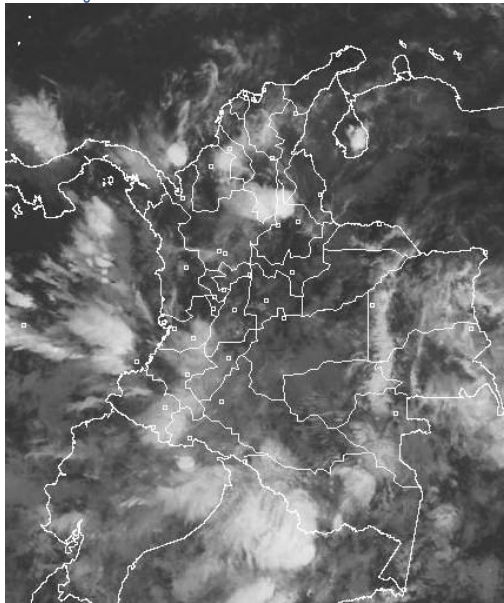


CONDICIONES HIDROMETEOROLÓGICAS ACTUALES

En la mayor parte del país se incrementaron las lluvias, salvo en la Orinoquia donde las condiciones han tendido a ser secas. En varias zonas de ladera de los departamentos andinos se mantiene la **ALERTA** por deslizamientos de tierra y crecientes súbitas. El río Magdalena en la cuenca media presenta niveles altos, y en la cuenca baja se mantiene la condición de ascenso moderado. El embalse de Prado continúa presentando niveles altos. Por condiciones de saturación de suelo, continúan las amenazas por deslizamientos, especialmente en la región Andina.

IMAGEN SATELITAL

Imagen GOES - 13 * 07 de abril de 2011 * Hora 9:03 a.m. HLC



PRONÓSTICO CONDICIONES METEOROLÓGICAS ESPECIALES

ÁREA DEL VOLCÁN CERRO MACHÍN

Cielo entre parcial a mayormente cubierto con probabilidad de precipitaciones entre moderadas y fuertes.

INGEOMINAS lo reporta en **NIVEL AMARILLO (III): CAMBIOS EN EL COMPORTAMIENTO DE LA ACTIVIDAD VOLCANICA.**

ELEVACIÓN (pies)	DIRECCIÓN	VELOCIDAD	
		NUDOS	KPH
10,000	SUR	5	9
18,000	ESTE	5	9
24,000	SURESTE	10	18
30,000	SURESTE	5	9

ÁREA DEL VOLCÁN NEVADO DEL HUILA

Cielo entre parcial a mayormente cubierto con probabilidad de precipitaciones entre ligeras y moderadas.

INGEOMINAS lo reporta en **NIVEL AMARILLO (III): CAMBIOS EN EL COMPORTAMIENTO DE LA ACTIVIDAD VOLCANICA.**

ELEVACIÓN (pies)	DIRECCIÓN	VELOCIDAD	
		NUDOS	KPH
10,000	SURESTE	5	9
18,000	ESTE	10	18
24,000	ESTE	10	18
30,000	SURESTE	10	18

ÁREA DEL VOLCÁN GALERAS

Cielo entre parcial a mayormente cubierto con probabilidad de precipitaciones entre moderadas a fuertes.

INGEOMINAS lo reporta en **NIVEL AMARILLO (III): CAMBIOS EN EL COMPORTAMIENTO DE LA ACTIVIDAD VOLCANICA.**

ELEVACIÓN (pies)	DIRECCIÓN	VELOCIDAD	
		NUDOS	KPH
10,000	OESTE	5	9
18,000	NORESTE	5	9
24,000	NORESTE	10	18
30,000	SURESTE	10	18

LO MÁS DESTACADO

- Las lluvias se incrementaron con respecto a los días anteriores y se concentraron principalmente en la región Andina, Amazónica y algunos sectores de la región Pacífica. La mayor cantidad de precipitación se presentó en el municipio de El Encanto (Amazonas), con 103.7 mm.
- El pronóstico anticipa la prolongación y el incremento de las precipitaciones en el país, situación que es normal para la época conforme a la primera temporada lluviosa del año, la cual este año está siendo influenciada por el fenómeno de "La Niña"; por lo anterior se hace una recomendación muy especial a los pobladores ribereños de la cuenca baja del río Magdalena (comprendida desde el municipio de Gamarra en el departamento de Cesar hasta su desembocadura en el Mar Caribe) lo mismo que para la cuenca media del río Magdalena (comprendida desde el municipio de Puerto Salgar en el departamento de Cundinamarca hasta el municipio de Gamarra en el departamento del Cesar), estar atentos debido a que se presentarán incrementos de sus niveles al igual que en sus principales afluentes a dichas cuencas. La misma recomendación es válida para las cuencas media y baja del río Cauca. Es pertinente resaltar que aunque hasta ahora no se han registrado inundaciones, si es importante que los habitantes de los siguientes sectores estén atentos ante cualquier cambio de nivel de los ríos y ciénagas.
 - La cuenca media del río Magdalena registra niveles altos, especialmente a la altura del corregimiento de Bocas del Carare (municipio de Cimitarra en Santander) también se mantiene la condición de **AVISO** por niveles altos en el sector comprendido entre Gamarra (Cesar) y Calamar (Bolívar).
 - El río Cauca presenta niveles altos, se recomienda a pobladores ribereños continuar atentos al comportamiento de los niveles, especialmente para el sector comprendido entre los municipios de Yotoco (Valle del Cauca) y Venecia (Antioquia).
 - Los ríos San Juan, Mira, Telembí y Patía se mantienen con amenaza por crecientes súbitas
 - En varios sectores de ladera de Antioquia, Cauca, Caldas, Cundinamarca, Tolima, Huila, los Santanderes, Boyacá, Nariño y a lo largo del Piedemonte amazónico persiste la amenaza por deslizamientos de tierra.
- De acuerdo con información de XM, el volumen útil diario de reservas de los embalses del país es de 57.48%, y se mantiene la condición de leve descenso desde la semana pasada. Continúa alto el nivel del embalse de Prado, por lo cual se mantiene el nivel de **ALERTA NARANJA** declarada por Epsa. Adicionalmente, se destacan los embalses de Playas y El Peñol Playas (Antioquia) por tener los niveles más altos.

PRECIPITACIONES

A continuación se relacionan los municipios donde en las últimas 24 horas se registraron precipitaciones iguales o superiores a 30 mm:

DEPARTAMENTO	MUNICIPIOS
AMAZONAS	Leticia (98.0), El Encanto (103.7)
ANTIOQUIA	Belmira, Anzá, Caramanta (44.0), Barbosa, Amalfi (37.0), Apartadó (66.1), Vegachi (42.0), Frontino (32.0), Betania, Arboletes (45.0), Puerto Berrio (70.1), Yondó (92.5), Valdivia (30.4)
BOLIVAR	María La Baja (61.6),
BOYACA	Muzo
CAUCA	Santander de Quilichao, Rosas,
CALDAS	Salamina (45.0)
CAQUETA	Valparaíso (69.0), Florencia (42.0), Belén de Los Andaquíes (33.0), San José de Fragua, Nátaga (38.9), Pitalito (35.0), San Agustín, Solano
CHOCO	Quibdó (103.1), Bahía Solano, Medio San Juan (57.0)
CORDOBA	Chinú, Chimá (41.0)
CUNDINAMARCA	Supatá (31.7), La Vega
HUILA	Villavieja (56.3), Palermo, Gigante.

CONTINUACIÓN PRECIPITACIONES

DEPARTAMENTO	MUNICIPIOS
MAGDALENA	Zona Bananera (31.0), Plato (45.0)
META	La Macarena, Lejanías, San Juan de Arama (58.0), San Luis de Cubarral,
NARIÑO	Puerres, El Tablón
PUTUMAYO	Villagarzón (46.0), Mocoa, Puerto Asís, Santiago, San Francisco
QUINDIO	Armenia (43.1)
RISARALDA	Pereira (40.0), Santa Rosa de Cabal (79.5)
SANTANDER	Cimitarra, San Rafael (32.0), Suaita (36.5), Guadalupe (37.0), Chucurí (93.6), Surata, Chimá (36.0), Puerto Parra (75.2), Puerto Wilches (47.5), Puerto Araujo (38.4)
SUCRE	Majagual.
TOLIMA	Carmen de Apicalá (85.0)
VALLE DEL CAUCA	Florida, Cali (50.0), La Virginia (63.0), Zarzal, Roldanillo, Caicedonia (33.5)
VAUPÉS	Mitú (45.0), Vaupés (52.0)

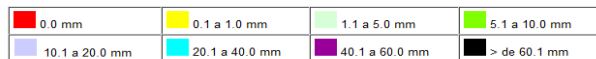
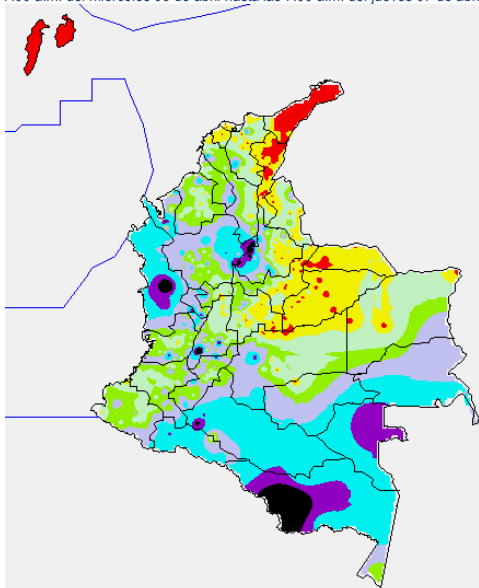
TEMPERATURAS MÁXIMAS

A continuación se relacionan los municipios donde se presentaron temperaturas iguales o superiores a 35°C:

DEPARTAMENTO	MUNICIPIOS
ARAUCA	Arauca (35.4°C)
CESAR	Valledupar (36.6°C)
LA GUAJIRA	Manaure (35.2°C)
TOLIMA	Ambalema (35.2°C), Armero (35.8°C)
VICHADA	Puerto Carreño (37.6°C)

MAPA DE PRECIPITACIÓN DIARIA

Desde las 7:00 a.m. del miércoles 06 de abril hasta las 7:00 a.m. del jueves 07 de abril de 2011



PRONÓSTICO METEOROLÓGICO

REGIÓN	PRONÓSTICO
AMAZONIA	En la mañana, cielo parcialmente nublado con lluvias moderadas a fuertes en Putumayo y Caquetá; lluvias moderadas en Amazonas, Vaupés y Guainía; lluvias más ligeras en Guaviare. En la tarde y noche, se mantendrán lluvias entre moderadas y fuertes con tormentas eléctricas en gran parte de la región, las precipitaciones más intensas son previstas en Vaupés, Putumayo y Caquetá.

CONTINUACIÓN PRONÓSTICO METEOROLÓGICO

REGIÓN	PRONÓSTICO
ANDINA	En la mañana, cielo parcialmente cubierto con lluvias moderadas en sectores de Antioquia, Santander, Tolima y Huila; lluvias ligeras en el Eje Cafetero, Cundinamarca, Cauca y Nariño. En horas de la tarde y noche, se espera incremento de la nubosidad y tiempo lluvioso en gran parte de la región; precipitaciones entre moderadas y fuertes con tormentas eléctricas en Antioquia, Eje Cafetero, Tolima, Cundinamarca, Cauca y Nariño; lluvias entre ligeras y moderadas en Boyacá, Santanderes, Huila y Valle Cauca.
ARCHIPIÉLAGO DE SAN ANDRÉS, PROVIDENCIA Y SANTA CATALINA	Se prevé para el Archipiélago de San Andrés, Providencia y Santa Catalina, cielo parcialmente nublado con lluvias ligeras al finalizar la tarde.
CARIBE	En la mañana, cielo parcialmente nublado con lluvias moderadas en sectores de Bolívar, Magdalena y Sucre. En horas de la tarde, lluvias moderadas en sectores de Magdalena, Cesar, Bolívar y Córdoba; lluvias entre ligeras y moderadas en el sur de La Guajira, Sucre y Atlántico.
INSULAR PACÍFICA	Durante gran parte del día, se prevé cielo entre parcialmente nublado y nublado con lluvias entre ligeras y moderadas en la Isla de Gorgona. En la Isla de Malpelo, se prevén lluvias ligeras en horas de la tarde.
MAR CARIBE	Cielo parcialmente nublado con lluvias entre ligeras y moderadas en el centro y sur del área.
OCEANO PACÍFICO	Cielo entre parcialmente nublado y nublado con lluvias entre ligeras y moderadas gran parte del área.
ORINOQUIA	En horas de la mañana cielo parcialmente nublado con precipitaciones entre ligeras y moderadas en Vichada y Meta. En horas de la tarde se espera incremento de la nubosidad en gran parte de la región con lluvias moderadas a fuertes en Meta; lluvias moderadas en Vichada y lluvias más ligeras en Arauca y Casanare.
PACÍFICA	En la mañana, cielo parcialmente nublado con lluvias entre ligeras y moderadas en el litoral de Valle, Cauca y Nariño. En horas de la tarde y noche, se espera cielo mayormente cubierto con lluvias entre moderadas y fuertes con probabilidad de tormentas eléctricas en el Chocó y algunos sectores de Valle; lluvias moderadas en Cauca y Nariño.
SABANA DE BOGOTÁ	Cielo entre parcialmente cubierto y cubierto con precipitaciones durante el día. Las lluvias más fuertes son previstas en horas de la tarde y noche. Probabilidad de tormentas eléctricas. La temperatura máxima estará cercana a los 18°C.

ALERTAS * AVISOS * BOLETINES

Para mayor información sobre el pronóstico del estado del tiempo, Informes Técnicos Diarios y Comunicados Especiales, e informes de otras áreas temáticas, tales como Hidrología, Deslizamientos e Incendios, se sugiere consultar las siguientes direcciones electrónicas:

- <http://bart.ideam.gov.co/wrfideam/>
- <http://institucional.ideam.gov.co/jsp/>
- <http://www.pronosticosyalertas.gov.co/jsp/loader.jsf?Servicio=Publicaciones&ITipo=publicaciones&Funcion=loadContenidoPublicacion&id=909>
- <http://www.pronosticosyalertas.gov.co/jsp/loader.jsf?Servicio=Publicaciones&ITipo=publicaciones&Funcion=loadContenidoPublicacion&id=995>

REGIÓN CARIBE

ALERTA: CONDICIONES SECAS DE LA COBERTURA VEGETAL

Amenaza muy alta de ocurrencia de incendios de la cobertura vegetal en zonas de bosques, cultivos y pastos, localizados en los siguientes municipios y sectores aledaños:

- **Bolívar:** Cartagena De Indias, Santa Catalina, Santa Rosa, Turbaco.
- **Cesar:** González, Valledupar y El Paso.
- **Córdoba:** Puerto Escondido.
- **La Guajira:** Albania, El Molino, Maicao, Manaure, Riohacha, San Juan Del Cesar, Uribia, Urumita, Villanueva.
- **Magdalena:** Santa Marta.

AVISO: INCREMENTO MODERADO DE LOS NIVELES DEL RÍO MAGDALENA

Como se espera que en el mes de abril se presente un incremento importante de las lluvias con respecto al mes de marzo, ésta condición climática aumenta la probabilidad de riesgo de ocurrencia de inundaciones por crecientes lentas y súbitas en regiones vulnerables del territorio nacional. Siendo normal para la época y coincidente con el paulatino incremento de las lluvias, se recomienda a pobladores ribereños de la cuenca baja del río Magdalena (comprendida desde el municipio de Gamarra en el departamento de Cesar hasta su

desembocadura en el Mar Caribe), estar atentos debido a que se presentarán incrementos del río Magdalena y de sus principales afluentes de dicha cuenca. Es pertinente resaltar que aunque hasta ahora no se han registrado inundaciones, si es importante que los habitantes de los siguientes sectores estén atentos ante cualquier cambio de nivel de los ríos y ciénagas:

- **Atlántico:** Palmar de Varela, sectores aledaños a las ciénagas La Luisa y La Chepa, lo mismo que en varios sectores de la zona suroriental del departamento. Éste nivel de alarma se extiende para los municipios de Bohórquez, Campo de La Cruz, Santa Lucía, Suán, Candelaria, Santo Tomás, Manatí y Puerto Colombia; igual situación se presenta en sectores ribereños bajos del Canal del Dique. Adicionalmente se pueden presentar incrementos importantes de la Ciénaga del Guájaro y en la Ciénaga El Totumo, lo cual generaría inundaciones lentas en los municipios de Repelón y Luruaco.
- **Bolívar:** San Felipe y El Salto, ubicados en la margen derecha del brazo de Mompóx; Magangué, San Pablo, Calamar, Cantagallo y Hatillo de Loba (corregimientos de San Miguel y Juana Sánchez en la margen derecha de Brazo de Loba).
- **Cesar:** Gamarra en sectores rurales y urbanos del municipio, especialmente en el corregimiento de Capulco; adicionalmente, poblaciones ribereñas de la Ciénaga de Zapatos, como Chimichagua y Saloa.
- **Magdalena:** Belén en la Ciénaga de Zapatos, Tenerife, Santa Ana, Pedraza, El Banco y Plato.

Por las condiciones antes descritas (las cuales se estiman se acentúen más en el transcurso del mes), el IDEAM sugiere, al Sistema Nacional de Prevención y Atención de Desastres, y en especial, a los CLOPADS Y CREPADS, mantener los diferentes planes de emergencia ante posibles dinámicas extremas relacionadas con inundaciones lentas y crecientes súbitas.

AVISO: CONDICIONES SECAS DE LA COBERTURA VEGETAL

Amenaza alta de ocurrencia de incendios de la cobertura vegetal en zonas de bosques, cultivos y pastos, localizados en los siguientes municipios y sectores aledaños:

- **Bolívar:** Zambrano.
- **Magdalena:** Algarrobo, Sitionuevo.
- **Córdoba:** Los Córdoba.

Especial atención ameritan los Parques Nacionales Naturales Isla de Salamanca y de Macuira, por susceptibilidad de la vegetación a las condiciones secas.

REGIÓN ANDINA

ALERTA: PROBABILIDAD DE DESLIZAMIENTOS DE TIERRA

Probabilidad moderada a alta de ocurrencia de deslizamientos de tierra ocasionados por lluvias en departamentos de:

- **Santander:** Chimá, Guacamayo, Mogotes y San Joaquín.
- **Norte de Santander:** Abrego y La Esperanza
- **Cauca:** Buenos Aires, Santander de Quilichao.
- **Caldas:** Villa María, Manizales, Marulanda, Manzanares, Marquetalia, Victoria, Samaná y Neira.

AVISO: CONDICIONES SECAS DE LA COBERTURA VEGETAL

Amenaza alta de ocurrencia de incendios de la cobertura vegetal en zonas de bosques, cultivos, sabanas y pastos, localizados en los siguientes municipios y sectores aledaños:

- **Boyacá:** Almeida, Chinavita, Chita, Cúitiva, Guateque, Guayatá, Iza, Jenesano, Macanal, Nuevo Colón, Siachoque, Somondoco, Susacón, Sutatenza, Tenza, Tibaná, Toca, Turmequé, Úmbita, Ventaquemada.
- **Cundinamarca:** Chocontá, Gachetá, Mchetá, Manta, Medina, Paratebueno, Tibirita, Villapinzón.
- **Norte de Santander:** Chinácota, Convención, Cúcuta, Pamplona, San Cayetano, Silos, Teorama
- **Santander:** Tona.

AVISO: PROBABILIDAD DE DESLIZAMIENTOS DE TIERRA

Se presenta amenaza moderada por deslizamientos de tierra en los municipios de:

- **Antioquia:** San Francisco, San Luis y Cocorná.
- **Boyacá:** Arcabuco, Pauna, San Pablo de Borbur, Muzo, Maripí, La Victoria, Quípama, Otanche y Puerto Boyacá.
- **Cundinamarca:** Yacopí, Soacha y en los cerros circundantes de Bogotá.
- **Tolima:** San Sebastián de Mariquita, Herveo, Fresno, Falán, Ataco, Rioblanco, Chaparral y Natagaima.
- **Santander:** de Bucaramanga y su área metropolitana, El Carmen, Landázuri, Charalá, Jesús María, Santa Helena del Opón, Gámbita, Ocamonte, Coromóro, San Andrés, Encino, Oiba y Onzaga.

Se sugiere especial atención a la vía Pasto-Tumaco, Honda-Medellín, Cali-Popayán y Puente Nacional-San Gil.

ALERTA: NIVELES ALTOS EN EL RÍO MAGDALENA Y EN VARIOS DE SUS AFLUENTES (CUENCAS ALTA Y MEDIA).

Se cambia el nivel de alarma de **AVISO** a **ALERTA**, debido a que en las últimas horas se ha mantenido una tendencia importante de ascenso de los niveles del río Magdalena, lo cual puede ocasionar crecientes súbitas para éste río lo mismo que varias corrientes afluentes, en las cuencas alta y media del río Magdalena, las cuales podrían afectar poblaciones, dentro de las cuales se destacan:

- **Cuenca alta:** aunque ya pasó el tránsito de la onda de crecida, es importante resaltar que en la población de Purificación (Tolima) se mantienen niveles en el rango de medios a altos, situación que es influenciada por las descargas provenientes del embalse de Prado, y en el momento el tránsito de la onda de crecida se refleja en Nariño (Cunsumamarca). El río Saldaña ha registrado crecientes súbitas durante las últimas horas y debido a las intensas lluvias ocurridas en el departamento del Tolima se mantiene la recomendación para estar atentos ante la posibilidad de por crecientes súbitas.
- **Cuenca media:** a la altura del municipio de Puerto Salgar (Cundinamarca), La Dorada (Caldas), Puerto Berrio (Antioquia), Barrancabermeja y Puerto Wilches (Santander), Yondó (Antioquia) y Gamarra (Cesar). Las lluvias que se presentaron en el departamento de Santander mantienen niveles altos de los ríos Carare (especial atención para el municipio de Puerto Parra en Santander), Sogamoso, de Oro, Cimitarra y Lebrija, afluentes al río Magdalena.

AVISO: NIVELES ALTOS EN EL EMBALSE DE PRADO

La represa de Prado, de acuerdo con un reporte de EPSA se encuentra en **ALERTA NARANJA** y reporta hoy una cota de nivel del embalse de 362.43 msnm, siendo la capacidad del embalse (cota) de 362.39 msnm, y la tendencia de los aportes al embalse es de disminución para las próximas horas. Se recomienda estar atentos a nuevos comunicados sobre cambios en el nivel del embalse, lo cual generará descargas importantes. Los ríos Cuinde, Cunday y Negro (afluentes al embalse de Prado), en el departamento de Tolima, han presentado en los últimos días crecientes importantes que han influido en la operación actual del Embalse.

BOLETÍN: NIVELES ALTOS EN RÍO CAUCA

Los niveles del río Cauca en el sector comprendido entre La Pintada y Puerto Valdivia en Antioquia, ha mantenido una condición de ascenso en los niveles en los últimos días con valores considerados altos para la época y debido a la probabilidad de lluvias en el sector se espera que los niveles continúen ascendiendo por lo que se recomienda estar atentos a la evolución de los niveles. Así mismo se recomienda especial atención ante la eventualidad de crecientes súbitas en el río Arma.

REGION ORINOQUIA

ALERTA: CONDICIONES SECAS DE LA COBERTURA VEGETAL

Amenaza **muy alta** de ocurrencia de incendios de la cobertura vegetal en zonas de bosques, cultivos y pastos, localizados en los siguientes municipios y sectores aledaños:

- **Arauca:** Arauquita, Arauca, Tame.
- **Casanare:** Aguazul, Hato Corozal, Maní, Orocué, Paz De Ariporo, Tauramena, Yopal.
- **Meta:** Barranca De Upía, Cumaral, Puerto López.
- **Vichada:** Puerto Carreño.

AVISO: CONDICIONES SECAS DE LA COBERTURA VEGETAL

Amenaza alta de ocurrencia de incendios de la cobertura vegetal en zonas de bosques, cultivos, sabanas y pastos, localizados en los siguientes municipios y sectores aledaños:

- **Casanare:** Chámeza, Recetor.

BOLETÍN: PROBABILIDAD DE CRECIENTES SÚBITAS

Debido al incremento importante de las lluvias en el sector del Piedemonte Llanero, se genera éste nivel de alarma, especialmente para el sector comprendido entre Arauquita y Arauca (departamento de Arauca), ya que los niveles del río Arauca y el de varios de sus afluentes presentan incrementos importantes; éstas crecidas estarán también asociadas con las descargas importantes de varios afluentes de la vertiente Catatumbo sobre el río Arauca.

REGIÓN AMAZÓNICA

CONDICIONES NORMALES

REGIÓN PACÍFICA

AVISO: PROBABILIDAD DE DESLIZAMIENTOS DE TIERRA

Se presenta amenaza moderada a alta por deslizamientos de tierra en los municipios de:

- **Chocó:** El Carmen y Quibdó
- **Nariño:** Barbacoas y Ricaurte

Especial atención amerita la vía Hispania (Antioquia)-El Carmen (Chocó); y en la vía Pasto-Tumaco.

AVISO: INCREMENTO DE NIVELES CUENCA DEL PACIFICO

Como resultado de la persistencia de las lluvias registradas en los últimos días se siguen presentando incrementos importantes de varias corrientes de la región Pacífica, donde se destaca lo siguiente:

- **Cuenca de los ríos Mira y Telembí:** el río Mira presenta niveles en el rango de medios a altos en la cuenca alta y media, y se recomienda especial atención a los pobladores en zonas bajas en los sectores de Puerto Candelillas (Llorente) hasta San Isidro (Tumaco), en el departamento de Nariño; persisten las lluvias en la cabecera municipal de Barbacoas (Nariño), por lo que se recomienda especial atención a las zonas ribereñas bajas en el sector comprendido entre los municipios de Magüí (Payán), Ricaurte (Altaquer), Roberto Payán (San José) y de Barbacoas, en el departamento de Nariño.
- **Cuenca del río Patía:** el río Patía se registra un ascenso moderado en los niveles el día de hoy con valores considerados altos. Se recomienda especial atención en la parte media de la cuenca (en el municipio de Policarpa, especialmente zonas bajas de los corregimientos de San Antonio, Pisanda y El Ejido, en el departamento de Nariño), lo mismo que en Cumbitara (Nariño) y también en la cuenca baja (zonas bajas aledañas a la desembocadura en el Océano Pacífico en Boca Salahonda, especialmente en los sitios El Caimito, Ramos y Hojas Blancas, jurisdicción del municipio de Francisco Pizarro). No se descartan nuevos incrementos de los niveles debido a la reactivación de las lluvias en el Macizo Colombiano.
- **Cuenca del río San Juan:** especial atención para éste municipio chocono, especialmente en zonas limítrofes de los departamentos de Chocó y del Valle del Cauca, ante la inminencia de crecidas súbitas.

MAR CARIBE

AVISO: OLEAJE Y VIENTO

Para el día de hoy se esperan valores en la altura del oleaje y velocidad de viento con tendencia a la amenaza para la navegación menor. La altura de las olas variará entre 2.0 – 3.0 metros y la intensidad del viento alcanzará 20 - 30 nudos (37 a 56 KPH), se sugiere a los usuarios consultar con las Capitanías de puerto antes de zarpar.

AVISO: PLEAMARES

Se espera hasta el 13 de abril del presente año una de las pleamares más representativas del mes en el litoral Caribe colombiano, asociada con la marea astronómica, se sugiere a pobladores costeros estar atentos a la evolución del fenómeno y más teniendo en cuenta el avance de un frente frío del hemisferio Norte.

OCÉANO PACÍFICO

BOLETÍN: PLEAMARES

Hasta el 8 de abril del presente año se espera una de las pleamares más representativas del mes en la costa Pacífica colombiana, asociada con la marea astronómica, se sugiere a pobladores costeros estar atentos a la evolución del fenómeno.

BOLETÍN: TIEMPO LLUVIOSO

En varios sectores del centro y Sur del Pacífico colombiano son estimadas precipitaciones con descargas eléctricas y rachas de viento a diferentes horas, se recomienda a usuarios de embarcaciones de poco calado consultar con las Capitanías de puerto.

ALERTA. PARA TOMAR ACCIÓN Advierte a los sistemas de prevención y atención de desastres sobre la amenaza que puede ocasionar un fenómeno con efectos adversos sobre la población, el cual requiere la atención inmediata por parte de la población y de los cuerpos de atención y socorro. Se emite una alerta sólo cuando la identificación de un evento extraordinario indique la probabilidad de amenaza inminente y cuando la gravedad del fenómeno implique la movilización de personas y equipos, interrumpiendo el normal desarrollo de sus actividades cotidianas.

AVISO. PARA PREPARARSE Indica la presencia de un fenómeno. No implica amenaza inmediata y como tanto es catalogado como un mensaje para informarse y prepararse. El aviso implica vigilancia continua ya que las condiciones son propicias para el desarrollo de un fenómeno, sin que se requiera permanecer alerta.

BOLETÍN. PARA INFORMARSE Es un mensaje oficial por el cual se difunde información. Por lo regular se refiere a eventos observados, reportados o registrados y puede contener algunos elementos de pronóstico a manera de orientación. Por sus características pretéritas y futuras difiere del aviso y de la alerta, y por lo general no está encaminado a alertar sino a informar.

CONDICIONES NORMALES La información que se suministra se encuentra dentro de los rangos normales.

°C: grados Celsius

m: metros

mm: milímetros

KPH: kilómetros por hora

GOES: Geostationary Operational Environmental Satellites (Satélite Geoestacionario Operacional Ambiental).

GOES-13 es el designado GOES-Este, localizado en 75° W sobre el ecuador geográfico.

PNN: Parque Nacional Natural

SFF: Santuario de Fauna y Flora

XM: XM Compañía de Expertos en Mercados S.A ESP; es una filial del grupo empresarial ISA.

Ricardo LOZANO PICÓN, Director General
María Teresa MARTÍNEZ GÓMEZ, Jefe Oficina de Pronósticos y Alertas
Daniel USECHE SAMUDIO, Coordinador de Alertas Ambientales

Profesionales en turno:
Constanza ROSERO, Jairo SALAZAR, Eliana RINCON, Yolanda GONZALEZ, Juan Antonio ARAGON, Hernando CARDOZO, María Inés CUBILLOS y Juan Francisco ALAMEDA.

Internet: <http://www.ideam.gov.co>
Correo electrónico alertasideam@gmail.com alertasideam@ideam.gov.co
Carrera 10 N° 20 - 30 ** Piso 9, Bogotá, D.C.
Teléfono: 3421586