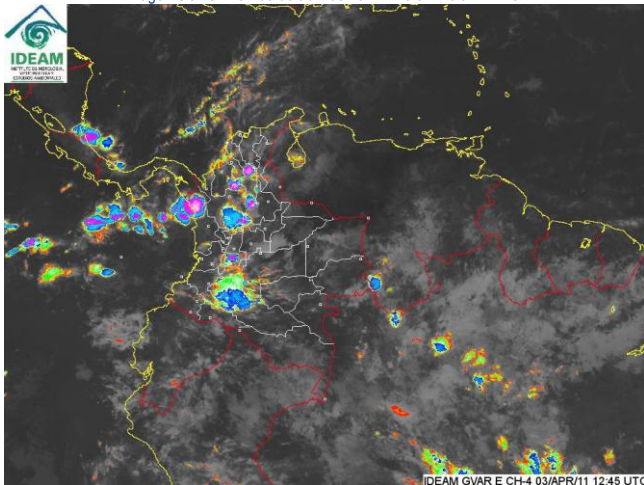


CONDICIONES HIDROMETEOROLÓGICAS ACTUALES

En algunos sectores de montaña prevalecieron las lluvias situación que mantiene en **ALERTA** por deslizamientos de tierra varios sectores de ladera de los departamentos andinos. A pesar de la moderada disminución de los niveles en la cuenca del río Magdalena, éstos aún continúan altos, por lo cual se mantiene el **AVISO** ante la posibilidad de inundaciones. El embalse de Prado mantiene niveles altos. Debido al incremento de las temperaturas se mantiene la probabilidad de incendios forestales, especialmente en sectores de las regiones Andina, Caribe y Orinoquía.

IMAGEN SATELITAL

Imagen GOES - 13 * 03 de abril de 2011 * Hora 7:45 a.m. HLC



LO MÁS DESTACADO

- Las lluvias de mayor consideración se presentaron en Nariño y Tolima, alcanzando el mayor volumen nuevamente en el municipio de Barbacoas (Nariño) con (116.0) mm.
- El pronóstico para los próximos días nos anticipa la prolongación y el incremento de las precipitaciones en el país por cuenta del avance de un frente frío del hemisferio Norte, situación que es normal para la época conforme a la primera temporada lluviosa del año. En el mes de abril no se descarta la ocurrencia, en algunos casos, de vendavales o vientos locales de gran intensidad por cuenta de brisas de valle y montaña asociados al intenso calentamiento diurno.
- Con la persistencia de lluvias en la zona media del río Magdalena se registran niveles altos a la altura de la población de Cimitarra en Santander. Se mantiene la condición de **AVISO** por niveles altos en el sector comprendido entre Gamarra (Cesar) y Calamar (Bolívar) y se recomienda a pobladores ribereños mantenerse atentos ante posibles cambios en los niveles del río Magdalena.
- A pesar del descenso en los niveles del río Cauca durante los últimos días éstos aún corresponden a estados altos y se recomienda a pobladores ribereños continuar atentos al comportamiento de los niveles, especialmente para el sector comprendido entre los municipios de Yotoco (Valle del Cauca) y Venecia (Antioquía).
- El río Atrato presenta niveles en ascenso, y los ríos de la zona sur del pacífico colombiano como Mira y Patía pueden registrar crecientes súbitas.
- En varios sectores de ladera de los departamentos de Antioquia, Cauca, Caldas, Cundinamarca, Tolima, los santanderes, Boyacá, Nariño, persiste la amenaza por deslizamientos de tierra.
- De acuerdo con información de XM, el volumen útil diario de reservas de los embalses del país es de 58.28%. Se mantiene alto el nivel del embalse de Prado, por lo cual continúa el nivel de **ALERTA NARANJA** declarada por Epsa.

PRONÓSTICO CONDICIONES METEOROLÓGICAS ESPECIALES

ÁREA DEL VOLCÁN CERRO MACHÍN

Se prevé tiempo lluvioso durante la jornada

INGEOMINAS lo reporta en **NIVEL AMARILLO (III): CAMBIOS EN EL COMPORTAMIENTO DE LA ACTIVIDAD VOLCÁNICA**

ELEVACIÓN (pies)	DIRECCIÓN	VELOCIDAD	
		NUDOS	KPH
10,000	NORESTE	5	9
18,000	ESTE	5	9
24,000	ESTE	5-10	9-18
30,000	SURESTE	5-15	9-28

ÁREA DEL VOLCÁN NEVADO DEL HUILA

Se espera cielo parcialmente nublado la mayor parte del tiempo con precipitaciones variadas.

INGEOMINAS lo reporta en **NIVEL AMARILLO (III): CAMBIOS EN EL COMPORTAMIENTO DE LA ACTIVIDAD VOLCÁNICA**

ELEVACIÓN (pies)	DIRECCIÓN	VELOCIDAD	
		NUDOS	KPH
10,000	ESTE	5	9
18,000	ESTE	5	9
24,000	NORESTE	5-10	9-18
30,000	SURESTE	5-15	9-28

ÁREA DEL VOLCÁN GALERAS

A lo largo del día prevalecerán las condiciones nubosas con lluvias

INGEOMINAS lo reporta en **NIVEL AMARILLO (III): CAMBIOS EN EL COMPORTAMIENTO DE LA ACTIVIDAD VOLCÁNICA**

ELEVACIÓN (pies)	DIRECCIÓN	VELOCIDAD	
		NUDOS	KPH
10,000	Oeste	5	9
18,000	ESTE	5-10	9-18
24,000	ESTE	5-15	9-28
30,000	SURESTE	5-15	9-28

PRECIPITACIONES

A continuación se relacionan los municipios donde en las últimas 24 horas se registraron precipitaciones iguales o superiores a **20 mm** (se destacan aquellos con lluvias iguales o mayores a **30 mm**, entre paréntesis):

DEPARTAMENTO	MUNICIPIOS
AMAZONAS	El Encanto
ANTIOQUIA	Sonsón, Santo Domingo
BOYACÁ	Pauna, Puerto Boyacá,
CALDAS	Samaná,
GUANÍA	Puerto Inírida
CAUCA	Santander de Quilichao
CESAR	Gamarra, San Diego, La Gloria
META	Cubarral, Lejanías, San Juan de Arama, San Luis de Cubarral y Vista Hermosa
CUNDINAMARCA	Villetea, Chagüaní.
HUILA	Tello (78)
NORTE DE SANTANDER	Tibú, Toledo,
NARIÑO	Barbacoas (116).
PUTUMAYO	Puerto Leguízamo
RISARALDA	Santa Rosa de Cabal
SANTANDER	Sucre, San Rafael, Sabana de Torres.
TOLIMA	Saldaña, Coyaima,
VALLE DEL CAUCA	Anserma Nuevo

REGIÓN	PRONÓSTICO
SABANA DE BOGOTÁ	En la mañana y hasta entrada la tarde prevalecerán las condiciones secas, luego son previstas lluvias en diversos sectores. No se descartan tormentas eléctricas. Para mañana esperen precipitaciones entre ligeras a moderadas por la tarde y noche en algunos sectores del centro y Oriente de la sabana.
ANDINA	En la mayor parte de la región se espera tiempo nuboso con precipitaciones entre ligeras a moderadas, las de mayor consideración en sectores de Antioquia, Santander, Eje Cafetero, Tolima, Cundinamarca, Huila, y Macizo colombiano. Para mañana cielo parcialmente nublado con lluvias moderadas en Antioquia y Eje cafetero. Precipitaciones de menor intensidad en los Santanderes, Altiplano cundiboyacense, Tolima, Huila, Valle del Cauca y Nariño.
CARIBE	Nubosidad variable durante la jornada. En el Sur de Bolívar, en las estribaciones de la Sierra Nevada de Santa Marta y en sectores de Sucre, Córdoba y Urabá se prevén lluvias, acompañadas en algunos casos de actividad eléctrica, por la tarde y noche. Para mañana se esperan precipitaciones en Córdoba, Sucre, Magdalena, Cesar y Bolívar, particularmente en horas de la tarde y noche.
ARCHIPIÉLAGO DE SAN ANDRÉS, PROVIDENCIA Y SANTA CATALINA	Cielo entre ligera a parcialmente nublado con predominio de tiempo seco, al finalizar la tarde o por la noche no se descartan lloviznas. Para mañana son estimadas lluvias entre ligeras y moderadas a diferentes horas del día.
MAR CARIBE	En la mayor parte del Caribe colombiano prevalecerán las condiciones secas, excepto en algunos sectores próximos a la costa donde son posibles lloviznas ocasionales. Para mañana se prevé tiempo seco en gran parte de la zona marítima, posibilidad de precipitaciones ligeras en el Golfo de Urabá.
PACIFICA	Cielo entre parcialmente cubierto y cubierto. Lluvias a lo largo del día en amplios sectores de Chocó y en algunos lugares de Nariño, Cauca y Valle del Cauca. Para mañana lluvias moderadas con tormentas eléctricas, en Chocó. Precipitaciones de menor intensidad en el centro y sur de la región.
INSULAR PACÍFICA	Cielo parcialmente nublado con predominio de condiciones secas. Para mañana cielo parcialmente nublado y lluvias ocasionales en Gorgona.
OCEANO PACÍFICO	Cielo entre parcialmente nublado y nublado con lluvias en sectores del centro y Sur de la zona, acompañadas en algunos casos de tormentas eléctricas. Para mañana en amplios sectores del Pacífico colombiano se estiman condiciones nubosas con precipitaciones entre ligeras a moderadas.
ORINOQUIA	En gran parte de la región se prevé tiempo seco, salvo en algunos sectores del Meta donde se advierten precipitaciones a diferentes horas del día y de la noche. Para mañana posibilidad de lluvias moderadas en sectores de Vichada, Guainía y Meta.
AMAZONIA	Cielo nublado con lluvias de variada intensidad a lo largo del Piedemonte amazónico durante el día, en sectores de Guainía y Guaviare lloverá después del mediodía, en el resto de la región predominará el tiempo seco. Para mañana lluvias moderadas, acompañadas de tormentas eléctricas en varios sectores de Amazonas, Caquetá y Putumayo. Chubascos ocasionales en Vaupés.

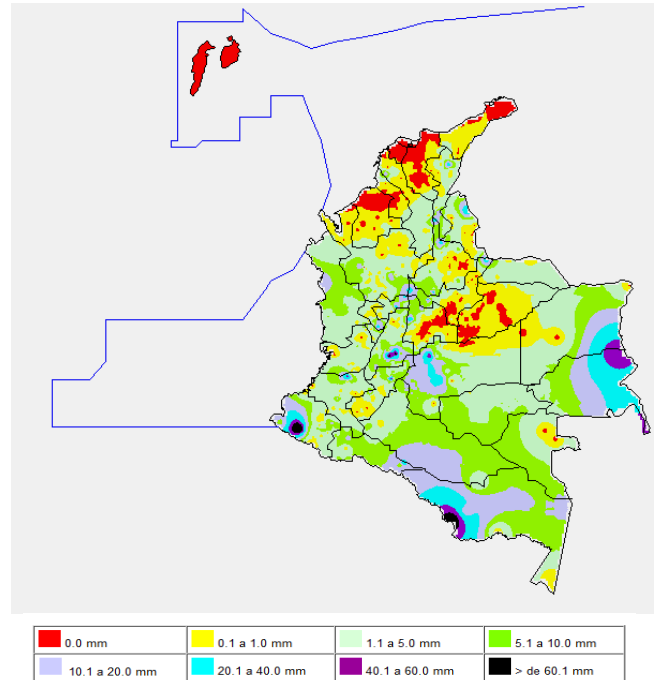
TEMPERATURAS MÁXIMAS

A continuación se relacionan los municipios donde se presentaron temperaturas superiores a 35°C:

DEPARTAMENTO	MUNICIPIOS
ATLANTICO	Manatí
ARAUCA	Arauca
BOLIVAR	Zambrano
Casanare	Orocué, Aguazul, Trinidad
Vichada	Puerto Carreño (37)
CESAR	La Gloria (36), Codazzi, Valledupar (37.2°C)
GUAJIRA	Urumita, Riohacha, Manauare, Maicao
HUILA	Villavieja
MAGDALENA	Zona Bananera
TOLIMA	Ambalema (37.2°C),
VICHADA	Puerto Carreño (37.4°C)

MAPA DE PRECIPITACIÓN DIARIA

Desde las 7:00 a.m. del sábado 2 de abril hasta las 7:00 a.m. del domingo 3 de abril de 2011



BOLETINES * AVISOS * ALERTAS

Para mayor información sobre el pronóstico del estado del tiempo, Informes Técnicos Diarios y Comunicados Especiales, e informes de otras áreas temáticas, tales como Hidrología, Deslizamientos de tierra e Incendios, se sugiere consultar las siguientes direcciones electrónicas:

- <http://bart.ideam.gov.co/wrfideam/>
- <http://institucional.ideam.gov.co/isp/>
- <http://www.pronosticosyalertas.gov.co/isp/loader.jsf?Servicio=Publicaciones&ITipo=publicaciones&Funcion=loadContenidoPublicacion&id=909>
- <http://www.pronosticosyalertas.gov.co/isp/loader.jsf?Servicio=Publicaciones&ITipo=publicaciones&Funcion=loadContenidoPublicacion&id=995>

REGIÓN CARIBE

ALERTA: CONDICIONES SECAS DE LA COBERTURA VEGETAL

Amenaza **muy alta** de ocurrencia de incendios de la cobertura vegetal en zonas de bosques, cultivos y pastos, localizados en los siguientes municipios y sectores aledaños:

- **Córdoba:** Los Córdoba y San Bernardo del Viento.
- **La Guajira:** Manauare, Barrancas, Riohacha y Uribia.
- **Cesar:** Valledupar.

AVISO: CONDICIONES SECAS DE LA COBERTURA VEGETAL

Amenaza alta de ocurrencia de incendios de la cobertura vegetal en zonas de bosques, cultivos y pastos, localizados en los siguientes municipios y sectores aledaños:

- **Cesar:** González.
- **La Guajira:** Albania, Hato Nuevo y Maicao.
- **Magdalena:** Fundación, Santa Marta y Sitio Nuevo.
- **Bolívar:** Santa Catalina y Santa Rosa de Sur.

BOLETÍN: AUMENTO DE NIVELES

Se reporta ascenso de niveles en el Río Sinú, por lo que se genera un boletín ante la posibilidad de crecientes súbitas.

REGIÓN ANDINA

ALERTA: PROBABILIDAD DE DESLIZAMIENTOS DE TIERRA

Probabilidad moderada a alta de ocurrencia de deslizamientos de tierra ocasionados por lluvias en departamentos de:

- **Antioquia:** San Francisco, Cocomá, Carmen de Viboral, Sonsón, y San Luis.

- **Caldas:** Aguadas, Pácora y Salamina.
- **Norte de Santander:** Ragonvalia, Bochalema, Salazar, Los Patios y Toledo.
- **Santander:** Contratación, Oiba, Chimá, Guacamayo, Contratación, Guadalupe y Puente Nacional.
- **Nariño:** Barbacoas, Ricaurte

AVISO: PROBABILIDAD DE DESLIZAMIENTOS DE TIERRA

Se presenta amenaza moderada por deslizamientos de tierra en los municipios de:

- **Cauca:** Buenos Aires, Santander de Quilichao.
- **Tolima:** Melgar, Falán, Fresno, San Sebastián de Mariquita, Icononzo, Carmen de Apicalá y Herveo.
- **Valle del Cauca:** Sevilla y Tuluá.
- **Boyacá:** Muzo, Arcabuco, Briceño, Buenavista, La Victoria, Quípama, Pauna, San Pablo de Borbur, Puerto Boyacá y Otanche.
- **Santander:** Albania, Charalá, Jesús María, Mogotes, Santa Helena del Opón, Gambita, Ocamonte, Coromoro, San Andrés, Encino y Onzaga.
- **Chocó:** El Carmen.

Se sugiere especial atención a la vía Pasto – Tumaco; Honda –Medellín; Cali – Popayán y Puente Nacional- San Gil.

ALERTA: PROBABILIDAD DE INCENDIOS FORESTALES

Amenaza muy alta de ocurrencia de incendios de la cobertura vegetal en zonas de bosques, cultivos, sabanas y pastos, localizados en los siguientes municipios y sectores aledaños:

- **Antioquia:** Apartadó, Arboletes y Turbo.

AVISO: NIVELES ALTOS EN EL RIO MAGDALENA Y EN VARIOS DE SUS AFLUENTES

Se mantiene el **AVISO** por niveles altos en la cuenca baja del río Magdalena, particularmente en el tramo Gamarra (Cesar)-Calamar (Bolívar).

A la altura de la población de Cimitarra en Santander el río Magdalena evidencia niveles en ascenso cercanos a cotas de afectación.

Por las intensas lluvias ocurridas en el departamento del Tolima se mantiene un **AVISO** por crecientes súbitas en las corrientes de alta pendiente de algunas zonas del departamento.

AVISO: NIVELES ALTOS EN EL EMBALSE DE PRADO

La represa de Prado, de acuerdo con un reporte de EPSA se encuentra en **ALERTA NARANJA** y reporta niveles altos, siendo la capacidad del embalse (cota) de 367.00 msnm, y la tendencia del nivel embalsado es de aumento para las próximas horas. Se recomienda estar atentos a nuevos comunicados sobre cambios en el nivel del embalse, lo cual generará descargas importantes y posibles ascensos de nivel en el Río Magdalena en su cuenca alta.

AVISO: CONDICIONES SECAS DE LA COBERTURA VEGETAL

Amenaza **alta** de ocurrencia de incendios de la cobertura vegetal en zonas de bosques, cultivos y pastos, localizados en los siguientes municipios y sectores aledaños:

- **Antioquia:** San Juan de Urabá.

REGION ORINOQUIA

AVISO: CONDICIONES SECAS DE LA COBERTURA VEGETAL

Amenaza **muy alta** de ocurrencia de incendios de la cobertura vegetal en zonas de bosques, cultivos, sabanas y pastos, localizados en los siguientes municipios y sectores aledaños:

- **Meta:** Uribe.

REGIÓN AMAZÓNICA

AVISO: PROBABILIDAD DE DESLIZAMIENTOS DE TIERRA

Se presenta amenaza moderada por deslizamientos de tierra en los municipios de:

- **Putumayo:** Mocoa.

Especial atención amerita la vía Mocoa, Putumayo – Florencia, Caquetá y la vía Mocoa-Pasto

AVISO: CONDICIONES SECAS DE LA COBERTURA VEGETAL

Amenaza **muy alta** de ocurrencia de incendios de la cobertura vegetal en zonas de bosques, cultivos, sabanas y pastos, localizados en los siguientes municipios y sectores aledaños:

- **Caquetá:** San Vicente del Caguán

REGIÓN PACÍFICA

AVISO: PROBABILIDAD DE DESLIZAMIENTOS DE TIERRA

Se presenta amenaza moderada a alta por deslizamientos de tierra en los municipios de:

- **Chocó:** El Carmen y Quibdó
- **Nariño:** Barbacoas y Ricaurte.

Especial atención amerita la vía Hispania (Antioquia) a El Carmen (Chocó) y Pasto-Tumaco.

BOLETÍN: CRECIENTES SÚBITAS

Se registra ascenso de niveles para los ríos de esta zona y la persistencia e intensidad de las lluvias en el departamento de Nariño incrementa la posibilidad de ocurrencia de crecientes súbitas, se recomienda a las poblaciones ribereñas estar atentos a la evolución de los niveles en los ríos y quebradas de esta región.

MAR CARIBE

AVISO: OLEAJE Y VIENTO

Se esperan condiciones de viento y oleaje por encima de lo normal con tendencia al incremento especialmente hacia el oriente y centro del mar Caribe Colombiano, cerca a las costas se esperan viento con intensidades fluctuantes entre 20 – 30 nudos (37 – 56 km/h) y el oleaje con valores entre 2.0 – 3.5 metros, los valores más altos se prevén mar adentro, se recomienda estar atentos a la evolución del fenómeno y consultar con las Capitanías de puerto al transitar por esta área.

OCÉANO PACÍFICO

BOLETÍN: TIEMPO LLUVIOSO

Se prevé cielo parcialmente nublado a primeras horas del día con incremento de la nubosidad en el transcurso de la jornada presentándose lluvias fuertes con probabilidad de actividad eléctrica en amplios sectores de la zona norte y centro del área marítima. Se sugiere a usuarios de pequeñas embarcaciones consultar con las Capitanías de puerto.

Ricardo LOZANO PICÓN, Director General
 María Teresa MARTÍNEZ GÓMEZ, Jefe Oficina de Pronósticos y Alertas
 Daniel USECHE SAMUDIO, Coordinador de Alertas Ambientales

Profesionales en turno:
 Daniel USECHE SAMUDIO, Nelsy VERDUGO, Reinaldo SÁNCHEZ LÓPEZ, Ruth Nancy LÓPEZ
 y Gonzalo JIMENEZ.

Internet: <http://www.ideam.gov.co>
 Correo electrónico alertasideam@gmail.com alertasideam@ideam.gov.co
 Carrera 10 N° 20 - 30 ** Piso 9, Bogotá, D.C.
 Teléfono: 3421586

ALERTA. PARA TOMAR ACCIÓN Advierte a los sistemas de prevención y atención de desastres sobre la amenaza que puede ocasionar un fenómeno con efectos adversos sobre la población, el cual requiere la atención inmediata por parte de la población y de los cuerpos de atención y socorro. Se emite una alerta sólo cuando la identificación de un evento extraordinario indique la probabilidad de amenaza inminente y cuando la gravedad del fenómeno implique la movilización de personas y equipos, interrumpiendo el normal desarrollo de sus actividades cotidianas.

AVISO. PARA PREPARARSE Indica la presencia de un fenómeno. No implica amenaza inmediata y como tanto es catalogado como un mensaje para informarse y prepararse. El aviso implica vigilancia continua ya que las condiciones son propicias para el desarrollo de un fenómeno, sin que se requiera permanecer alerta.

BOLETÍN. PARA INFORMARSE Es un mensaje oficial por el cual se difunde información. Por lo regular se refiere a eventos observados, reportados o registrados y puede contener algunos elementos de pronóstico a manera de orientación. Por sus características pretéritas y futuras difiere del aviso y de la alerta, y por lo general no está encaminado a alertar sino a informar.

CONDICIONES NORMALES La información que se suministra se encuentra dentro de los rangos normales.

°C: grados Celsius
 m: metros