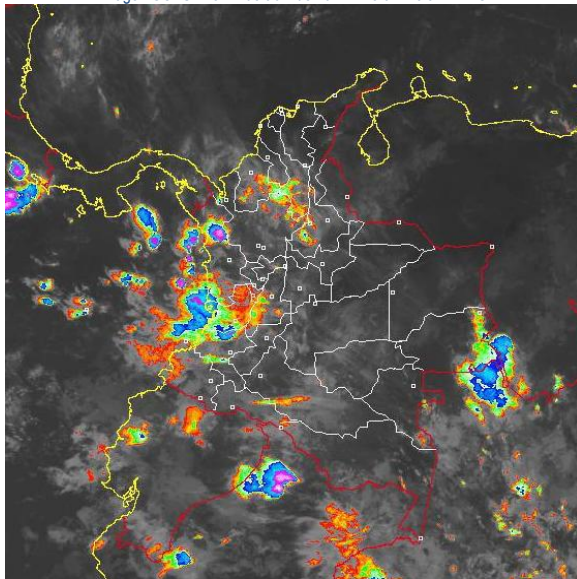


CONDICIONES HIDROMETEOROLÓGICAS ACTUALES

Continúan presentándose precipitaciones de tipo convectivo, particularmente en Antioquia y eje cafetero, con intensidades moderadas. En varios sectores de ladera de los departamentos andinos persiste la **ALERTA** por deslizamientos de tierra. A pesar de la moderada disminución de los niveles en la cuenca del río Magdalena, éstos aún continúan altos, por lo cual se mantiene el **AVISO** ante la posibilidad de inundaciones. El embalse de Prado mantiene niveles altos. Debido al incremento de las temperaturas se incrementa la probabilidad de incendios forestales, especialmente en sectores de las regiones Andina, Caribe y Orinoquia.

IMAGEN SATELITAL

Imagen GOES - 13 * 2 de abril de 2011 * Hora 7:45 a.m. HLC



PRONÓSTICO CONDICIONES METEOROLÓGICAS ESPECIALES

ÁREA DEL VOLCÁN CERRO MACHÍN

Cielo parcialmente nublado y lluvias sectorizadas.

INGEOMINAS lo reporta en **NIVEL AMARILLO (III): CAMBIOS EN EL COMPORTAMIENTO DE LA ACTIVIDAD VOLCANICA.**

ELEVACIÓN (pies)	DIRECCIÓN	VELOCIDAD	
		NUDOS	KPH
10,000	SURESTE	4.1	7
18,000	NORESTE	13	24
24,000	ESTE	15	28
30,000	SURESTE	14	26

ÁREA DEL VOLCÁN NEVADO DEL HUILA

Se espera cielo parcialmente nublado.

INGEOMINAS lo reporta en **NIVEL AMARILLO (III): CAMBIOS EN EL COMPORTAMIENTO DE LA ACTIVIDAD VOLCANICA.**

ELEVACIÓN (pies)	DIRECCIÓN	VELOCIDAD	
		NUDOS	KPH
10,000	ESTE	8	15
18,000	NORESTE	12.6	23
24,000	ESTE	12.2	22
30,000	SURESTE	20	38

ÁREA DEL VOLCÁN GALERAS

Cielo seminublado con lluvias ocasionales.

INGEOMINAS lo reporta en **NIVEL AMARILLO (III): CAMBIOS EN EL COMPORTAMIENTO DE LA ACTIVIDAD VOLCANICA.**

ELEVACIÓN (pies)	DIRECCIÓN	VELOCIDAD	
		NUDOS	KPH
10,000	SURESTE	3.1	5
18,000	ESTE	15.7	28
24,000	ESTE	17	32
30,000	SURESTE	18	34

LO MÁS DESTACADO

- Las lluvias de mayor consideración se presentaron especialmente en la región Andina y algunos sectores de la región Pacífica, alcanzando el mayor volumen en el municipio de Barbacoas (Nariño) con (93.0) mm.
- En la cuenca baja del río Magdalena entre Gamarra (Cesar) y Calamar (Bolívar) se mantiene la moderada tendencia de descenso en los niveles, aunque éstos oscilan en el rango de altos, por lo cual se recomienda mantener **AVISO** ante la posibilidad de inundaciones, por lo cual se recomienda a pobladores ribereños mantenerse atentos ante posibles cambios en los niveles.
- El río Cauca y sus afluentes en los últimos días han presentado tendencia al descenso, sin embargo, dado que los niveles persisten en estados altos, se recomienda a pobladores ribereños continuar atentos al comportamiento de los niveles durante los próximos días, especialmente entre los municipios de Yotoco (Valle del Cauca) y Venecia (Antioquia).
- EL Río Atrato y el río Tadó presentan aumento de Niveles, se recomienda estar pendiente del nivel en los ríos del pacífico colombiano ante la probabilidad de precipitaciones en la zona.
- En varios sectores de ladera de los departamentos de Antioquia, Caldas, Cundinamarca, Tolima, los Santanderes, Boyacá, Nariño, Meta y Putumayo persiste la amenaza por deslizamientos de tierra.
- De acuerdo con información de XM, el volumen útil diario de reservas de los embalses del país es de 58.55%. Se mantiene alto el nivel del embalse de Prado, por lo cual continúa el nivel de **ALERTA NARANJA** declarada por Epsa.

PRECIPITACIONES

A continuación se relacionan los municipios donde en las últimas 24 horas se registraron precipitaciones iguales o superiores a **20 mm** (se destacan aquellos con lluvias iguales o mayores a **30 mm**, entre paréntesis):

DEPARTAMENTO	MUNICIPIOS
ANTIOQUIA	Amalfi, Andes, Abejorral, El Peñol (40.5), Yarumal (34.5)
BOYACÁ	Muzo (46.7), Quípama (46.7)
CALDAS	Manizales, Samaná (38.0), Victoria (28.4)
CAQUETA	Valparaíso
CAUCA	Buenos Aires (40.0), Cajibío
CESAR	Cesar, Valledupar
CUNDINAMARCA	Paima, Supatá
CHOCO	Istmina (35.0), Medio San Juan
META	Villavicencio
NARIÑO	Barbacoas (93.0)
NORTE DE SANTANDER	Tibú
PUTUMAYO	Mocoa
RISARALDA	La Virginia (38.0), Pereira (55.5), Pueblo Rico, Santuario
SANTANDER	Barrancabermeja (34.1), Sabana de Torres (33.3)
TOLIMA	Ataco, Chaparral (41.0), Ibagué (59.0), Ortega, Purificación, Prado (36.8), Saldaña (50.2), Valle de San Juan
VALLE DEL CAUCA	Caicedonia, Cartago (33.0), Sevilla (38.0), Zarzal

TEMPERATURAS MÁXIMAS

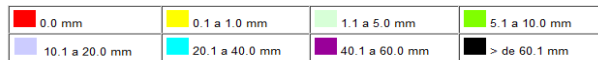
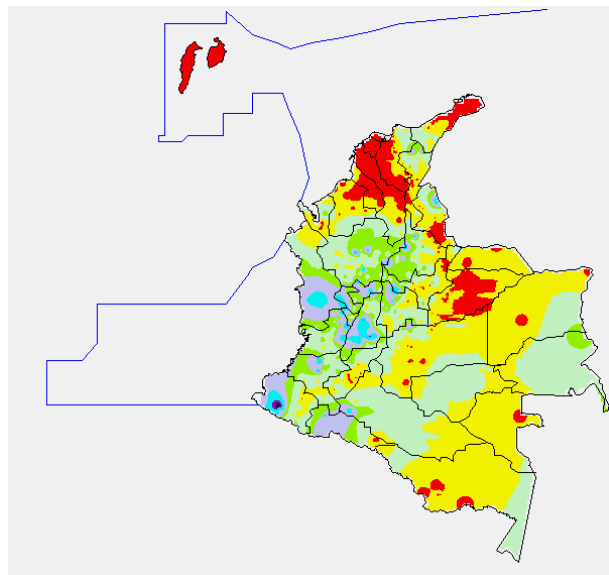
A continuación se relacionan los municipios donde se presentaron temperaturas superiores a **35°C**:

DEPARTAMENTO	MUNICIPIOS
ANTIOQUIA	Valparaíso (35.8°C)
ARAUCA	Arauca (36.2°C)
BOLÍVAR	Zambrano (36.4°C)
CESAR	Codazzi (35.6°C), Valledupar (37.6°C) y La Gloria (35.6°C).
GUAJIRA	Manaure (37.3°C), Riohacha (37.4°C), Uribia (36.0°C), Urumita (35.6°C)
HUILA	Villavieja (35.4°C)

MAGDALENA	Zona Bananera (35.4°C)
NORTE DE SANTANDER	Carmen de Tonchalá (35.4°C), Cúcuta (36.1°C), Tibú (35.8°C)
SANTANDER	Capitanejo (35.8°C), Puerto Wilches (35.4°C), Sabana de Torres (35.2°C)
TOLIMA	Ambalema (37.4°C), Flandes (36°C), Melgar (35.2°C), Natagaima (36.8°C)
VICHADA	Puerto Carreño (37.4°C)

MAPA DE PRECIPITACIÓN DIARIA

Desde las 7:00 a.m. del viernes 1 de abril hasta las 7:00 a.m. del sábado 2 de abril de 2011



PRONÓSTICO METEOROLÓGICO

REGIÓN	PRONÓSTICO
SABANA DE BOGOTÁ	Cielo ligera o parcialmente nublado con predominio de tiempo seco. Poca probabilidad de precipitaciones aisladas, principalmente al finalizar la tarde y/o en la noche. Para mañana se espera cielo parcialmente nublado con predominio de tiempo seco en la mañana; probabilidad de precipitaciones ligeras y sectorizadas en horas de la noche.
ANDINA	Cielo parcialmente nublado. Lluvias moderadas en Nariño, Santanderes, Tolima y Altiplano Cundiboyacense. Lluvias entre moderadas a fuertes principalmente durante las horas de la tarde y noche en Antioquia, Eje cafetero, Valle del Cauca y Nariño. Mañana se espera cielo parcialmente nublado. Precipitaciones en sectores de Antioquia, Santander, Eje Cafetero, centro y norte de Cundinamarca, sur de Huila, oriente de Cauca y región montañosa sur de Nariño.
CARIBE	Cielo ligera o parcialmente nublado. Lluvias ligeras o moderadas al sur de Córdoba, Sucre, Bolívar, Cesar y Magdalena. Mañana habrá cielo parcialmente cubierto. Se esperan precipitaciones al sur de Sucre, Córdoba y Bolívar.
ARCHIPIÉLAGO DE SAN ANDRÉS, PROVIDENCIA Y SANTA CATALINA	Cielo parcialmente nublado. Lloviznas esporádicas en horas de la tarde y noche. Para mañana se espera cielo ligeramente nublado con predominio de tiempo seco, sin descartar algunas lloviznas ligeras al finalizar la tarde.
MAR CARIBE	Cielo ligera o parcialmente nublado. Precipitaciones ocasionales al occidente de la zona. Para mañana se espera cielo parcialmente nublado y algunas precipitaciones, ligeras o moderadas, al occidente de la región.

CONTINUACIÓN PRONÓSTICO METEOROLÓGICO

REGIÓN	PRONÓSTICO
PACÍFICA	Cielo mayormente nublado con probabilidad de precipitaciones moderadas en el norte y centro de la región, las más intensas sobre el departamento del Chocó y Valle del Cauca principalmente. Lluvias de menor intensidad al sur. Mañana cielo parcialmente nublado con lluvias en el centro y norte de la región.
INSULAR PACÍFICA	Cielo parcialmente nublado. Lluvias ligeras en la Isla Gorgona en la tarde. En la Isla de Malpelo se estima cielo parcialmente nublado con posibles lluvias ligeras ocasionales. Mañana se espera cielo parcialmente nublado con precipitaciones entre ligeras y moderadas.
OCEANO PACÍFICO	Cielo parcialmente nublado. Lluvias ocasionales al norte de la zona marítima. El día de mañana se espera lluvias y tormentas eléctricas ocasionales frente a la costa de Chocó y Valle.
ORINOQUIA	Cielo ligera o parcialmente nublado. Precipitaciones entre ligeras y moderadas, en sectores de Vichada, Guainía, Meta y Guaviare. El día de mañana habrá cielo parcialmente nublado. Lluvias de variada intensidad en sectores de Vichada, Piedemonte Llanero y Meta.
AMAZONIA	Se estima cielo parcialmente nublado. Lluvias ocasionales en Guainía, Caquetá, Putumayo y Amazonas. Lluvias ligeras en Guaviare y Vaupés. Para mañana cielo parcialmente nublado con lluvias de variada intensidad en la mayor parte de la región, previéndose las más intensas en Amazonas, Caquetá y el piedemonte.

BOLETINES * AVISOS * ALERTAS

Para mayor información sobre el pronóstico del estado del tiempo, Informes Técnicos Diarios y Comunicados Especiales, e informes de otras áreas temáticas, tales como Hidrología, Deslizamientos de tierra e Incendios, se sugiere consultar las siguientes direcciones electrónicas:

<http://bart.ideam.gov.co/wrfileam/>
<http://institucional.ideam.gov.co/jsp/>
<http://www.pronosticosyalertas.gov.co/jsp/loader.jsf?|Servicio=Publicaciones&ITipo=publicaciones&Funcion=loadContenidoPublicacion&id=909>
<http://www.pronosticosyalertas.gov.co/jsp/loader.jsf?|Servicio=Publicaciones&ITipo=publicaciones&Funcion=loadContenidoPublicacion&id=995>

REGIÓN CARIBE

ALERTA: CONDICIONES SECAS DE LA COBERTURA VEGETAL

Amenaza **muy alta** de ocurrencia de incendios de la cobertura vegetal en zonas de bosques, cultivos y pastos, localizados en los siguientes municipios y sectores aledaños:

- **Córdoba:** Los Córdoba y San Bernardo Del Viento.
- **La Guajira:** Manauare, Barrancas, Riohacha y Uribia.
- **Cesar:** Valledupar.

AVISO: CONDICIONES SECAS DE LA COBERTURA VEGETAL

Amenaza alta de ocurrencia de incendios de la cobertura vegetal en zonas de bosques, cultivos y pastos, localizados en los siguientes municipios y sectores aledaños:

- **Cesar:** González
- **La Guajira:** Albania, Hato Nuevo y Maicao.
- **Magdalena:** Fundación, Santa Marta y Sitio Nuevo.
- **Bolívar:** Santa Catalina y Santa Rosa de Sur.

BOLETIN: AUMENTO DE NIVELES

Se reporta ascenso de niveles en el Río Sinú, por lo que se genera un boletín ante la posibilidad de crecientes súbitas.

REGIÓN ANDINA

ALERTA: PROBABILIDAD DE DESLIZAMIENTOS DE TIERRA

Probabilidad moderada a alta de ocurrencia de deslizamientos de tierra ocasionados por lluvias en departamentos de:

- **Antioquia:** Medellín y su área metropolitana, Santo Domingo, Concepción, Cisneros, Argelia, Fredonia, Santa Bárbara, Andes, La Unión, Abejorral, San Francisco, Cocorná, Carmen de Viboral, Sonsón, y San Luis.
- **Caldas:** Manizales, Villa María, Samaná, La Victoria, Aguadas, Manzanares, Marulanda, Neira, Marquetalia, Pácora, Samaná, Salamina y Pensilvania.
- **Norte de Santander:** Cúcuta y su área metropolitana, Pamplona, Ragonvalia, Bochalema, Salazar, Los Patios y Toledo.
- **Santander:** Chimá, Guacamayo, Contratación, Guadalupe y Puente Nacional.

AVISO: PROBABILIDAD DE DESLIZAMIENTOS DE TIERRA

Se presenta amenaza moderada por deslizamientos de tierra en los municipios de:

- **Cundinamarca:** Soacha, Nilo, Choachí, Supatá, La Vega, Pacho, Sasaima, Paime y en los cerros circundantes de Bogotá, en las localidades de Usaquén, Chapinero, Santa Fe, San Cristóbal, Usme y Ciudad Bolívar.
- **Nariño:** La Unión, El Tablón, Arboleda, La Cruz y Pasto
- **Tolima:** Melgar, Falán, Fresno, San Sebastián de Mariquita, Icononzo, Carmen de Apicalá y Herveo.
- **Valle del Cauca:** Sevilla y Tuluá.
- **Boyacá:** Muzo, Arcabuco, Briceño, Chitaraque Otanche, Buenavista, La Victoria, Quípama, Pauna, San Pablo de Borbur, Puerto Boyacá y Otanche.
- **Santander:** Albania, Charalá, Jesús María, Mogotes, Santa Helena del Opón, Gambia, Ocamonte, Oiba, Coromoro, San Andrés, Encino y Onzaga.

Especial atención amerita la vía Mariquita-Fresno-Manizales Caldas

ALERTA: PROBABILIDAD DE INCENDIOS FORESTALES

Amenaza muy alta de ocurrencia de incendios de la cobertura vegetal en zonas de bosques, cultivos, sabanas y pastos, localizados en los siguientes municipios y sectores aledaños:

- **Antioquia:** Apartadó, Arboletes y Turbo.

AVISO: NIVELES ALTOS EN EL RÍO MAGDALENA Y EN VARIOS DE SUS AFLUENTES

Se mantiene el nivel de alarma en **AVISO** por crecientes súbitas para varias corrientes en la cuenca baja del río Magdalena, las cuales podrían afectar poblaciones, dentro de las cuales se destaca el tramo: Gamarra (Cesar)-Calamar (Bolívar). Se mantiene igualmente este nivel de alarma de **AVISO** para las corrientes de alta pendiente de algunas zonas de Tolima y Antioquia donde se presenta ascenso de niveles en los ríos Miel, Tarazá y Saldaña, se recomienda estar atentos ante la probabilidad de lluvias en la zona.

AVISO: NIVELES ALTOS EN EL EMBALSE DE PRADO

La represa de Prado, de acuerdo con un reporte de EPSA se encuentra en **ALERTA NARANJA** y reporta niveles altos, siendo la capacidad del embalse (cota) de 367.00 msnm, y la tendencia del nivel embalsado es de aumento para las próximas horas. Se recomienda estar atentos a nuevos comunicados sobre cambios en el nivel del embalse, lo cual generará descargas importantes y posibles ascensos de nivel en el Río Magdalena en su cuenca alta.

AVISO: CONDICIONES SECAS DE LA COBERTURA VEGETAL

Amenaza **alta** de ocurrencia de incendios de la cobertura vegetal en zonas de bosques, cultivos y pastos, localizados en los siguientes municipios y sectores aledaños:

- **Antioquia:** San Juan de Urabá.

REGION ORINOQUIA

AVISO: CONDICIONES SECAS DE LA COBERTURA VEGETAL

Amenaza **muy alta** de ocurrencia de incendios de la cobertura vegetal en zonas de bosques, cultivos, sabanas y pastos, localizados en los siguientes municipios y sectores aledaños:

- **Meta:** Uribe.

AVISO: PROBABILIDAD DE DESLIZAMIENTOS DE TIERRA

Se presenta amenaza moderada a alta por deslizamientos de tierra en los municipios de:

- **Meta:** San Luis de Cubarral, Guamal, El Dorado y Restrepo

REGIÓN AMAZÓNICA

AVISO: PROBABILIDAD DE DESLIZAMIENTOS DE TIERRA

Se presenta amenaza moderada a alta por deslizamientos de tierra en los municipios de:

- **Putumayo:** Mocoa.

Especial atención amerita la vía Mocoa, Putumayo – Florencia, Caquetá y la vía Mocoa-Pasto

AVISO: CONDICIONES SECAS DE LA COBERTURA VEGETAL

Amenaza **muy alta** de ocurrencia de incendios de la cobertura vegetal en zonas de bosques, cultivos, sabanas y pastos, localizados en los siguientes municipios y sectores aledaños:

- **Caquetá:** San Vicente del Caguán

REGIÓN PACÍFICA

AVISO: PROBABILIDAD DE DESLIZAMIENTOS DE TIERRA

Se presenta amenaza moderada a alta por deslizamientos de tierra en los municipios de:

- **Chocó:** Nuquí, El Carmen, Píe de Pato, Istmina, Paimadó y Quibdó
- **Nariño:** Barbacoas y Ricaurte.

Especial atención amerita la vía Hispania (Antioquia) a El Carmen (Chocó)

BOLETÍN: CRECIENTES SÚBITAS

Se registra ascenso de niveles particularmente en los ríos en el Norte y Centro del Pacífico colombiano, los ríos Atrato y Tadó, no se descarta la ocurrencia de crecientes súbitas debido a las lluvias que se esperan en la zona, se recomienda estar atentos en las poblaciones ribereñas como Quibdó.

MAR CARIBE

AVISO: OLEAJE Y VIENTO

Hacia el oriente y centro del mar Caribe colombiano se presentarán condiciones bastante inestables en alta mar y cerca a las costas debido a la fuerza del viento con intensidades oscilantes entre 20 – 30 nudos (37 – 56 km/h) y el oleaje con valores entre 2.0 – 3.0 metros, se recomienda a pescadores y usuarios de embarcaciones de bajo calado consultar con las Capitanías de puerto antes de zarpar particularmente en horas de la mañana y la noche; sobre la zona occidental del mar Caribe cerca a la parte costera en horas de la noche se podría presentar un incremento entre 1.5 - 2.5 metros se recomienda estar atentos a la evolución del fenómeno y consultar con las Capitanías de puerto al transitar por esta área.

OCÉANO PACÍFICO

BOLETÍN: TIEMPO LLUVIOSO

En el Norte y Centro del Pacífico colombiano son previstas condiciones lluviosas durante la jornada con posibilidad de tormentas eléctricas y rachas de viento, se sugiere a usuarios de pequeñas embarcaciones consultar con las Capitanías de puerto en zonas de tempestad inminente.

Ricardo LOZANO PICÓN, Director General
María Teresa MARTÍNEZ GÓMEZ, Jefe Oficina de Pronósticos y Alertas
Daniel USECHE SAMUDIO, Coordinador de Alertas Ambientales

Profesionales en turno:
Luis Alfonso LOPEZ A., Fabio BERNAL, Adriana BARBOSA, María Inés CUBILLOS y Edgar GUTIERREZ.

Internet: <http://www.ideam.gov.co>
Correo electrónico alertasideam@gmail.com alertasideam@ideam.gov.co
Carrera 10 N° 20 - 30 ** Piso 9, Bogotá, D.C.
Teléfono: 3421586

ALERTA. PARA TOMAR ACCIÓN Advierte a los sistemas de prevención y atención de desastres sobre la amenaza que puede ocasionar un fenómeno con efectos adversos sobre la población, el cual requiere la atención inmediata por parte de la población y de los cuerpos de atención y socorro. Se emite una alerta sólo cuando la identificación de un evento extraordinario indique la probabilidad de amenaza inminente y cuando la gravedad del fenómeno implique la movilización de personas y equipos, interrumpiendo el normal desarrollo de sus actividades cotidianas.

AVISO. PARA PREPARARSE Indica la presencia de un fenómeno. No implica amenaza inmediata y como tanto es catalogado como un mensaje para informarse y prepararse. El aviso implica vigilancia continua ya que las condiciones son propicias para el desarrollo de un fenómeno, sin que se requiera permanecer alerta.

BOLETÍN. PARA INFORMARSE Es un mensaje oficial por el cual se difunde información. Por lo regular se refiere a eventos observados, reportados o registrados y puede contener algunos elementos de pronóstico a manera de orientación. Por sus características pretéritas y futuras difiere del aviso y de la alerta, y por lo general no está encaminado a alertar sino a informar.

CONDICIONES NORMALES La información que se suministra se encuentra dentro de los rangos normales.

°C: grados Celsius

m: metros

mm: milímetros

KPH: kilómetros por hora

GOES: Geostationary Operational Environmental Satellites (Satélite Geostacionario Operacional Ambiental).

GOES-13 es el designado GOES-Este, localizado en 75° W sobre el ecuador geográfico.

PNN: Parque Nacional Natural

SFF: Santuario de Fauna y Flora

XM: XM Compañía de Expertos en Mercados S.A ESP; es una filial del grupo empresarial ISA.