



INFORME TÉCNICO DIARIO N° 115



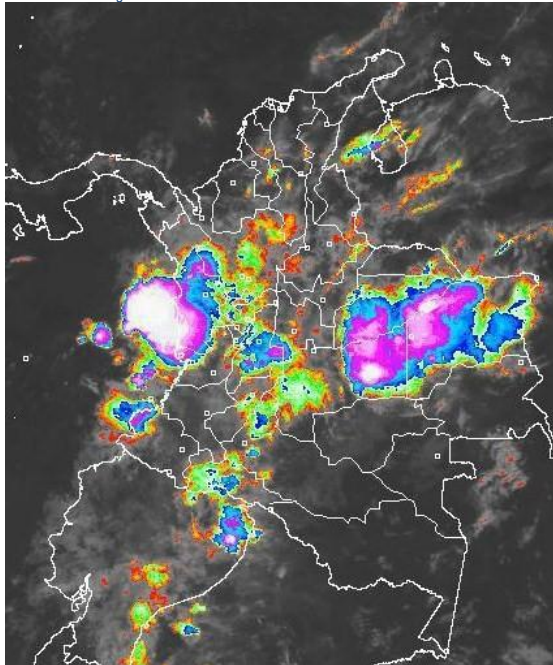
El IDEAM comunica al Sistema Nacional de Prevención y Atención de Desastres (SNPAD) y al Sistema Nacional Ambiental (SINA)
Bogotá D. C., Lunes 25 de abril de 2011
Hora de actualización 12:15 p. m.

CONDICIONES HIDROMETEOROLÓGICAS ACTUALES

La mayor nubosidad se mantendrá en la región de la Orinoquía, en Meta, Vichada y Casanare y en la región Pacífica principalmente en el departamento del Chocó y Valle del Cauca. Se presentan lluvias en algunos sectores de Antioquia, eje Cafetero, Tolima y Huila. Esto debido a la presencia de la Zona de Convergencia Intertropical en el centro del país. Se mantiene la **ALERTA ROJA** en toda la cuenca de los ríos Magdalena y Cauca, debido a que en la mayoría de los puntos de monitoreo se han superado las cotas de desbordamiento. El embalse de Prado continúa en **ALERTA ROJA** y el embalse de Betania se mantiene en **ALERTA NARANJA**. Por saturación del suelo e incremento de las lluvias, continúan los deslizamientos de tierra con afectación en varias vías, especialmente en las regiones Andina y Orinoquía.

IMAGEN SATELITAL

Imagen GOES - 13 * 25 de abril de 2011 * Hora 8:03 a. m. HLC



LO MÁS DESTACADO.

- En el día de ayer, la mayor cantidad de precipitación se presentó en el municipio de Saravena (Arauca), con 166,5 mm.
- La represa de Prado, de acuerdo con el reporte de EPSA se encuentra en **ALERTA ROJA** con una cota de nivel del embalse para hoy de 364.18 msnm, siendo su capacidad máxima 367.0 msnm, y la tendencia es de aumento debido a los ingresos de los afluentes aguas arriba. El embalse de Betania, de acuerdo con el reporte de EMGESA se encuentra en **ALERTA NARANJA** y a pesar del descenso moderado de los niveles embalsados, se siguen presentando descargas.
- Se mantiene en **ALERTA ROJA** para: río Magdalena desde Purificación (Tolima) hasta El Banco (Magdalena) por presentar niveles muy altos, superiores a las cotas de afectación, los cuales son resultado de las fuertes precipitaciones registradas, lo mismo que por efecto de los desembalses de Prado y Betania.; río Cauca, desde Yotoco (Valle del Cauca), hasta su desembocadura en la Depresión Momposina; río Bogotá desde la cuenca alta hasta su paso por el Distrito Capital.
- Tendencia generalizada de incremento en el nivel del río Cauca para hoy, se mantiene en **ALERTA ROJA** dado que los niveles se encuentran muy altos, superando en varios sectores las cotas de desbordamiento en diferentes sitios a lo largo de todo el cauce: sectores más bajos del sitio Juanchito; sectores más bajos del casco urbano de La Victoria; áreas rurales entre La Pintada y Venecia (Antioquia), entre Caucasia y Nechí (Antioquia) y a la altura de Guaranda (Sucre). Se recomienda especial atención a los pobladores de la depresión de La Mojana Sucreña y de los corregimientos de Margento y Colorado.
- Se mantiene la **ALERTA NARANJA** ante la probabilidad de crecientes súbita para hoy en ríos y quebrada de los departamentos de Boyacá, Cundinamarca, Antioquia, los Santanderes, Tolima y Huila dado que el pronóstico del tiempo anticipa condiciones lluviosas en estas áreas. Se incluye en **ALERTA NARANJA** la cuenca del río Meta dado que los aportes que se están generando desde sectores de piedemonte en los últimos días y, las lluvias registradas en sectores de toda la cuenca han originado incremento sostenido en el nivel del cauce principal alcanzando valores altos.
- Se mantiene el nivel de **ALERTA AMARILLA** por crecientes súbitas para los ríos Micay, Mira, Telembí y Patía. De manera adicional se incluye los ríos que se ubican en el piedemonte Caquetense y los que nacen en macizo colombiano
- Se mantiene la **ALERTA ROJA** para las cuencas del Catatumbo (se destacan los ríos Pamplonita, Táchira, Zulia, Sardinata, Algodonal); Chicamocha (especialmente aguas abajo de la represa de La Copa dado que los niveles se encuentran alto); Sogamoso; Fonce; Monquirá; Minerero; Carare; Lebrija; Sumapaz; Saldaña; Bogotá; Negro y Arauca.
- La amenaza por deslizamientos de tierra persiste en la región Andina, incluido el piedemonte oriental de la cordillera oriental particularmente en sectores de los departamentos de Antioquia, Cauca, Caldas, Cundinamarca, Risaralda, Quindío, Tolima, Huila, Meta, los Santanderes, Boyacá, Valle del Cauca, Nariño, Casanare y Caquetá.

PRONÓSTICO CONDICIONES METEOROLÓGICAS ESPECIALES

ÁREA DEL VOLCÁN CERRO MACHÍN

Cielo mayormente nublado con probabilidad de precipitaciones de moderadas a fuertes.

INGEOMINAS lo reporta en **NIVEL AMARILLO (III): CAMBIOS EN EL COMPORTAMIENTO DE LA ACTIVIDAD VOLCÁNICA.**

ELEVACIÓN (pies)	DIRECCIÓN	VELOCIDAD	
		NUDOS	KPH
10,000	Variable	5	9
18,000	SE	5	9
24,000	SE	5-10	9-18
30,000	Variable	5	9

ÁREA DEL VOLCÁN NEVADO DEL HUILA

Cielo parcialmente nublado con probabilidad de precipitaciones de carácter ligero.

INGEOMINAS lo reporta en **NIVEL AMARILLO (III): CAMBIOS EN EL COMPORTAMIENTO DE LA ACTIVIDAD VOLCÁNICA.**

ELEVACIÓN (pies)	DIRECCIÓN	VELOCIDAD	
		NUDOS	KPH
10,000	SE	5	9
18,000	SE	5-10	9-18
24,000	E	5-10	9-18
30,000	E	5-10	9-18

ÁREA DEL VOLCÁN GALERAS

Cielo mayormente nublado con probabilidad de precipitaciones entre moderadas a fuertes en horas de la tarde y noche.

INGEOMINAS lo reporta en **NIVEL AMARILLO (III): CAMBIOS EN EL COMPORTAMIENTO DE LA ACTIVIDAD VOLCÁNICA.**

ELEVACIÓN (pies)	DIRECCIÓN	VELOCIDAD	
		NUDOS	KPH
10,000	SE	5	9
18,000	SE	5-10	9-18
24,000	E	5	9
30,000	E	5-10	9-18

ESTADO DE LOS EMBALSES

A continuación se relacionan los volúmenes útiles diarios de reservas de los embalses, en porcentaje, de acuerdo con información de XM (actualizado hasta las 5:00 a. m. del día anterior), para valores iguales o superiores al 85%:

EMBALSE	DEPARTAMENTO	%	OBSERVACIÓN
PRADO	Tolima	127.82	ALERTA ROJA con tendencia de descenso*
PLAYAS	Antioquia	118.29	
PEÑOL	Antioquia	105.91	
BETANIA	Huila	97.38	ALERTA NARANJA con tendencia de descenso*
MUÑA	Cundinamarca	100.05	

* Información suministrada directamente por los operadores.

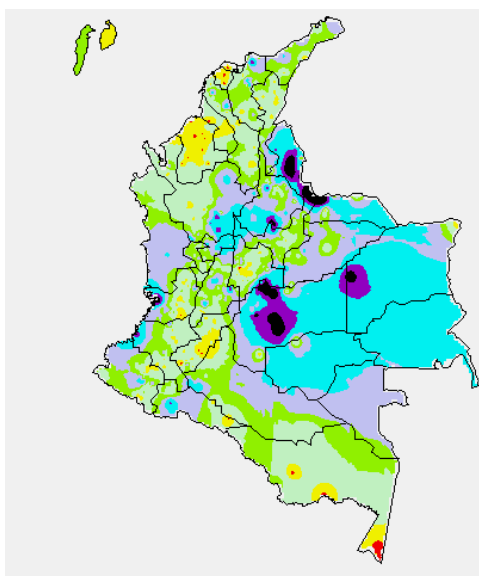
PRECIPITACIONES

A continuación se relacionan los municipios donde en las últimas 24 horas se registraron precipitaciones iguales o superiores a 30 mm:

DEPARTAMENTO	MUNICIPIOS
ANTIOQUIA	Marinilla (41.0), Andes (30.1), Cocorná (52.0), Alejandría (78.0), Zaragoza (40.0), Puerto Berrio (44.9)
ARAUCA	Saravena (166.5)
BOLIVAR	Zambrano (30.5), Arjona (32.3)
BOYACÁ	San Luis de Gaceno (33.8), Cubara (119.0), Puerto Boyacá (35.0)
CALDAS	Pacora (31.0), Victoria (31.8), Samaná (47.0)
CAQUETÁ	San José de fragua (36.6)
CASANARE	Villanueva (53.0)
CAUCA	Guapi (30.9), Timbiquí (46.0)
CUNDINAMARCA	Medina (31.0), Guayabetal (79.0), Puerto Salgar (65.0)
GUAINIA	Puerto Inírida (33.0)
MAGDALENA	Fundación (31.5), Santa Marta (57.0)
META	Villavicencio (110.0), Acacias (40.0), Restrepo (136.0), Guamal (35.0), Cumaral (32.0), Puerto Lleras (86.0), Fuente de Oro (60.0), San Juan de Arama (76.0), Puerto Rico (81.0), San Luis de Cubarral (41.0), Vistahermosa (42.0), Mesetas (48.0)
NARIÑO	Samaniego (34.2), Sandoa (46.0)
NORTE DE SANTANDER	Convención (31.5), Pamplona (32.8), Toledo (122.0), Sardinata (99.0), Gramalote (100.0), Salazar (137.8), Teorama (49.2), San Calixto (38.0), Ragónvalia (76.6), Labateca (54.0), Tibú (31.0), Chinácota (52.9), Sardinata (60.0)
PUTUMAYO	Puerto Asís (43.3)
SANTANDER	El Playón (37.0), Suaita (94.5), Cucutilla (65.0), Guadalupe (75.4), Gamba (57.6), Chimá (61.3), Guavatá (57.0), Sucre (30.2)
TOLIMA	San Sebastián de Mariquita (33.0), Ibagué (56.0), Chaparral (36.0), Carmen de Apicalá (65.0)
VALLE DEL CAUCA	Buenaventura (78.0)
VICHADA	Cumaribo (70.0)

MAPA DE PRECIPITACIÓN DIARIA

Desde las 7:00 a.m. del domingo 24 de abril hasta las 7:00 a. m. del lunes 25 de abril de 2011



0.0 mm	0.1 a 1.0 mm	1.1 a 5.0 mm	5.1 a 10.0 mm
10.1 a 20.0 mm	20.1 a 40.0 mm	40.1 a 60.0 mm	> de 60.1 mm

PRONÓSTICO METEOROLÓGICO

REGIÓN	PRONÓSTICO
AMAZONIA	En la mañana, cielo parcialmente nublado con lluvias moderadas en Putumayo y algunos sectores de Caquetá. En la tarde y noche, incremento de la nubosidad con lluvias moderadas Caquetá, Guaviare, Guainia y Amazonas. Para mañana se pronostica cielo parcialmente cubierto con lluvias entre ligeras y moderadas especialmente en Amazonas, Vaupés, Piedemonte Amazónico y Putumayo.
ANDINA	En la mañana, cielo entre parcial y mayormente nublado con lluvias entre ligeras y moderadas en Antioquia, Eje Cafetero, Boyacá y Cundinamarca, presentándose las moderadas en Tolima; En horas de la tarde y noche, lluvias fuertes con probabilidad de tormentas eléctricas en Antioquia, Eje Cafetero, Boyacá, Santanderes, y moderadas en Tolima, Huila, Valle del Cauca, Nariño y Cauca. Para mañana condiciones similares.

CONTINUACIÓN PRONÓSTICO METEOROLÓGICO

REGIÓN	PRONÓSTICO
ARCHIPIÉLAGO DE SAN ANDRÉS, PROVIDENCIA Y SANTA CATALINA	Se prevé condiciones estables favoreciendo nubosidad ligera y predominio de tiempo seco durante la mañana. Para mañana se espera algunas lloviznas en diferentes horas del día.
CARIBE	En la mañana cielo parcialmente nublado con lluvias ligeras al sur Bolívar de Cesar y Córdoba. En horas de la tarde y noche se espera un incremento de la nubosidad, con precipitaciones entre moderadas y fuertes, presentándose las más intensas Cesar, Magdalena y moderadas en Bolívar, Sucre, sur de la Guajira y Sectores de Córdoba y más ligeras en Atlántico. Para mañana cielo entre parcialmente nublado y nublado con precipitaciones moderadas en horas de la tarde y noche especialmente en Bolívar, Córdoba, Magdalena, Sucre.
INSULAR PACÍFICA	Se prevé cielo mayormente nublado con precipitaciones entre moderadas y fuertes a lo largo de la jornada. Para mañana se espera cielo parcialmente nublado con lluvias especialmente en horas de la tarde.
MAR CARIBE	Cielo parcialmente nublado con predominio de tiempo seco sin descartar algunas precipitaciones ligeras al oriente del área.
OCEANO PACÍFICO	Cielo parcialmente nublado con lluvias entre moderadas y fuertes cercanas al litoral en el norte y centro del área.
ORINOQUIA	En la mañana, cielo entre parcial y mayormente cubierto con lluvias fuertes y tormentas eléctricas al oriente de Meta, Vichada y Casanare. En la tarde y noche, lluvias fuertes en Arauca, Casanare y Meta; lluvias entre ligeras y moderadas en Vichada. Para mañana se prevé cielo entre parcialmente nublado y nublado con precipitaciones fuertes en el departamento de vichada, Guaviare y Casanare.
PACÍFICA	Cielo entre parcial y mayormente nublado con lluvias fuertes en el Chocó y ligeras en el litoral de Nariño, Valle del Cauca y de Cauca. En la tarde y noche, lluvias fuertes acompañadas de tormentas eléctricas en Chocó, Valle y Nariño y lluvias moderadas en Cauca. Para mañana se espera cielo entre parcialmente nublado y nublado con lluvias moderadas especialmente en Chocó y Valle del Cauca.
SABANA DE BOGOTÁ	En la mañana cielo entre parcialmente nublado y nublado con intervalos soleados ya en horas del tarde y noche se espera precipitaciones entre ligeras y moderadas sobre toda la sabana las más intensas sobre los sectores norte y oriente de la sabana. Se prevé una temperatura máxima de 18°C. Condiciones similares.

ALERTAS VIGENTES

Para mayor información sobre el pronóstico del estado del tiempo, Informes Técnicos Diarios y Comunicados Especiales, e informes de otras áreas temáticas, tales como Hidrología, Deslizamientos de tierra e Incendios forestales, se sugiere consultar los link que se encuentran en la página principal del instituto www.ideam.gov.co

REGIÓN CARIBE

ALERTA ROJA: INCREMENTO DE NIVELES PARA TODA LA CUENCA BAJA DEL RÍO MAGDALENA

Dado el incremento en las precipitaciones en el país, situación que es normal para la época conforme a la primera temporada lluviosa del año, y la cual está influenciada por el fenómeno de "La Niña"; se mantiene la recomendación reiterativa a los pobladores ribereños de la cuenca y autoridades locales, desde Neiva hasta su desembocadura en el Mar Caribe estar atentos al incremento en los niveles tanto del cauce principal como de sus afluentes.

Es importante que los habitantes en la zona del Canal del Dique y también de los siguientes sectores, estén atentos ante cualquier cambio de nivel de los ríos y ciénagas:

- **Bolívar:** San Felipe y El Salto, ubicados en la margen derecha del brazo de Mompós; Magangué, San Pablo, Calamar, Cantagallo y Hatillo de Loba (corregimientos de San Miguel y Juana Sánchez en la margen derecha de Brazo de Loba).
- **Cesar:** Gamarra en sectores rurales y urbanos del municipio, especialmente en el corregimiento de Capulco; adicionalmente, poblaciones ribereñas de la Ciénaga de Zapatos, como Chimichagua y Saloa.
- **Magdalena:** Belén en la Ciénaga de Zapatos, Tenerife, Santa Ana, Pedraza, El Banco y Plato.

ALERTA NARANJA: PROBABILIDAD DE DESLIZAMIENTOS DE TIERRA

Se presenta amenaza moderada por deslizamientos de tierra en los municipios de:

- **Bolívar:** Simití, San Pablo y Cantagallo

ALERTA NARANJA POR INCREMENTO DE LOS NIVELES CUENCA MEDIA DEL RÍO SINÚ

Debido a las lluvias registradas en la cuenca media del río Sinú, se presenta un incremento paulatino del río Sinú; aunque en el momento los registros obtenidos no superan las cotas críticas ni de afectación, se previene a la población residente en inmediaciones de zonas bajas (especialmente en el sector Tierraalta-Montería, en el departamento de Córdoba), ante la eventual ocurrencia de crecidas súbitas. Adicionalmente, en el sector de Cereté-San Pelayo-Lorica, se han presentado incrementos considerables del río Sinú, situación que también está siendo influenciada por los complejos cenagosos que se encuentran parcialmente colmatados y están drenando hacia el cauce del río.

ALERTA NARANJA POR INCREMENTO DE LOS NIVELES CUENCA MEDIA Y BAJA DEL RÍO SAN JORGE

Debido a precipitaciones locales, se está registrando un incremento importante del río San Pedro (a la altura de Puerto Libertador, departamento de Córdoba), el cual es afluente del río San Jorge (el cual también presenta niveles altos). Por esta situación se previene a pobladores de sectores bajos, especialmente en el sector Montelíbano-La Apartada-Buenavista (departamento de Córdoba), ante la posibilidad de crecientes súbitas, y se estima que la condición de incrementos continúe en el transcurso del día.

REGIÓN ANDINA

ALERTA ROJA: INCREMENTO IMPORTANTE EN EL NIVEL DEL MAGDALENA EN LAS CUENCAS ALTA Y MEDIA

Se destaca el viaje de la onda de crecida registrada en el cauce principal del Magdalena en horas de la madrugada de ayer el cual ya transita por Purificación-Tolima y se espera que para hoy ya se empiece a notar en las estaciones de Nariño y Arrancaplumas. Se destacan las crecientes súbitas que se están registrando sobre los aportes del Magdalena en su parte alta: Villavieja, Bache, Aipe y Cabrera, las cuales acompañada a los desembalses pueden ocasionar niveles críticos para las poblaciones ribereñas del departamento del Huila. Se solicita a pobladores ribereños y autoridades locales tomar las medidas preventivas del caso ante el aumento del nivel del río paulatino desde Neiva hacia aguas abajo. Debido a que se mantiene la condición de ascenso de los niveles en el cauce principal del Magdalena y, ante la probabilidad de nuevos incrementos sobre afluentes tales como Páez, Sumapáz, Saldaña, Bogotá y Negro, se mantiene la **ALERTA ROJA**, destacándose los siguientes sectores:

- **Cuenca media:** desde Puerto Salgar (Cundinamarca) hasta Gamarra (Cesar). Se destaca que a la altura del municipio de Puerto Berrio (Antioquia), se refleja el tránsito de la onda de crecida, la cual se prevé sea notoria en los municipios de Barrancabermeja y Puerto Wilches (Santander), Yondó (Antioquia) y Gamarra (Cesar). Igualmente se mantienen niveles altos de los ríos Carare (especial atención para el municipio de Puerto Parra en Santander), Minero, Opón, Sogamoso, Chicamocha, Fonce, Moniquirá, de Oro, Cimitarra y Lebrija, afluentes al río Magdalena.

Se previene para que pobladores ribereños de los departamentos de Huila, Tolima, Cundinamarca, Santander y Bolívar, y autoridades locales se mantengan atentos y tomen las medidas preventivas, especialmente se destacan:

- **Antioquia:** Puerto Nare y Puerto Triunfo.
- **Bolívar:** San Pablo.
- **Boyacá:** Puerto Boyacá
- **Caldas:** La Dorada.
- **Cundinamarca:** Útica, Girardot y Puerto Salgar.
- **Huila:** Neiva, Villavieja
- **Santander:** Barrancabermeja y Gamarra.
- **Tolima:** Purificación, Honda.

ALERTA ROJA: INCREMENTO DE NIVELES EN VARIOS AFLUENTES AL RÍO MAGDALENA

- **Río Sogamoso:** antes de su descarga al río Magdalena, presenta crecidas súbitas de gran magnitud (ocasionadas por los afluentes Chicamocha y Suárez); se recomienda a los pobladores ribereños (áreas urbanas y rurales bajas), especialmente de los municipios de Betulia, Sabana de Torres, Barrancabermeja, Lebrija, Puerto Wilches y Girón, para que estén atentos a los aumentos del caudal y a los cambios que se presenten en el río para poder evacuar las zonas de las riberas.
- **Río Ceibas:** en Neiva (Huila), adicionalmente por las crecidas observadas en Puente Santander (estación de monitoreo ubicada en el casco urbano), también se registrarán crecidas importantes del río Las Ceibas (afluente al río Magdalena), las cuales podrán causar afectaciones a sectores ribereños bajos, donde se destaca el barrio José Eustasio Rivera

ALERTA ROJA: INCREMENTO DE NIVELES EN LAS CUENCAS MEDIA Y BAJA DEL RÍO CAUCA

En la parte alta de la cuenca ya se alcanzaron los valores críticos de afectación, por ejemplo sectores más bajos de Juanchito, sectores más bajos del casco urbano en La Victoria por rompimiento del dique en Yotoco. En la cuenca media y baja continúan las afectaciones en sectores bajos de las poblaciones de Guaranda (Sucre), al igual que en el sector de Caucasia y Nechí (Antioquia). Se recomienda especial atención a los puntos más bajos de los corregimientos de Margento y Colorado, lo mismo que inmediaciones de la depresión de La Mojana Sucreña, ante la eventualidad de crecidas lentas. En la parte media el nivel ha alcanzado cotas críticas de afectación de los sectores más bajos entre La Pintada y Venecia (Antioquia) en el sur oriente antioqueño.

Se espera que la tendencia generalizada de incrementos en el nivel se mantenga para hoy, tanto por el tránsito de las ondas de crecida como por la probabilidad de ingreso de lluvias para el día de hoy.

En Juanchito (río Cauca) se encuentra 29 cm. por encima de la cota de desbordamiento, superando ésta valor el registro de 7.20 (máximo histórico del 16 de abril de 211); debido a que se incrementan las precipitaciones en la parte alta de la cuenca, se prevé que la tendencia de ascenso continúe el fin de semana. Se mantiene un nivel de **ALERTA ROJA** y adicionalmente, con el pronóstico de lluvias para sectores de la cuenca alta, es probable que se sostengan las oscilaciones con valores altos en los niveles para hoy.

ALERTA ROJA: NIVELES ALTOS EN EL EMBALSE DE PRADO

La represa de Prado, de acuerdo con un reporte de EPSA se encuentra en **ALERTA ROJA** y reporta hoy una cota de nivel del embalse de 364.59 msnm, siendo la capacidad del embalse (cota) de 367.0 msnm. Por lo anterior, se recomienda estar atentos a nuevos comunicados sobre cambios en el nivel del embalse y posibles desembalses que generarían un mayor incremento en el nivel del río Magdalena. Adicionalmente, se emite una **ALERTA NARANJA** por crecientes súbitas para los ríos Cuinde, Cunday y Negro (afluentes al embalse de Prado), en el departamento de Tolima, las cuales aunque son amortiguadas por el Embalse inciden en su operación.

ALERTA ROJA: CRECIENTES SÚBITAS EN EL RÍO BOGOTÁ Y VARIOS DE SUS AFLUENTES

Mantiene la tendencia de incremento de niveles los cuales siguen en el rango de muy altos con persistencia de lluvias en la cuenca alta del río Bogotá, en Guasca (Cundinamarca). Éstos niveles altos siguen generando una alta probabilidad de ocasionar anegamientos en varios sectores del norte de la Sabana de Bogotá. Se recomienda especial atención a pobladores en zonas ribereñas bajas del río Bogotá, destacándose sectores aledaños a la vía Chía-Cota y localidad de Suba (incluyendo la vía Suba-Cota); adicionalmente, debido al pronóstico de precipitaciones, se recomienda especial atención en los siguientes sectores:

- **Cuenca alta:** se recomienda especial atención en zonas bajas de los municipios de Chía, Cajicá, Cota y zonas circundantes a la laguna de Fúquene
- **Cuenca media:** especial atención para zonas bajas de Funza, Mosquera, el Distrito Capital y parte del municipio de Soacha, ante el eventual incremento de los ríos Salitre o Juan Amarillo, San Francisco, Fucha, Tunjuelo y Balsillas, afluentes al río Bogotá. En el momento los niveles se encuentran en el rango de medios a altos.
- **Cuenca del río Tunjuelo:** especial atención para este río y para sus principales afluentes, como son las quebradas Yomasa, Santa Librada, Hoya del Ramo y Chiguaza por su margen derecha y las quebradas Yerbabuena, Trompetas, de Limas y Terreros por su margen izquierda.
- **Río Soacha:** se registran crecidas lentas en inmediaciones de la autopista Sur entre La Despensa y la entrada a San Mateo

ALERTA ROJA: CRECIENTES SUBITAS EN RÍOS DE LA CUENCA DEL CATATUMBO

Desde anoche se registran crecientes súbitas sobre los ríos Pamplonita, Zulia (cuenca alta), Táchira y Algodonal. El pronóstico del tiempo para el departamento Norte de Santander es de lluvias especialmente en la mañana de hoy, por lo que continúa la probabilidad de que se presenten nuevas crecientes súbitas sobre ríos tales como Pamplonita, Táchira, Zulia y Sardinata que podrían alcanzar niveles de afectación sobre algunos sectores de estas cuencas. Se recomienda a pobladores ribereños de estas zonas estar atentos ante posibles afectaciones por crecientes súbitas. La misma recomendación se presenta para los ríos Catatumbo, Tarra, Cucutilla, San Miguel, Guarumito, Río de Oro y Presidente.

ALERTA ROJA: CRECIENTES SUBITAS Y DESBORDAMIENTOS EN EL RÍO CHICAMOCHA

Actualmente el nivel del río se encuentra afectando sectores bajos de municipios de la cuenca alta por el desbordamiento de este río. Se recomienda a los pobladores (especialmente en zonas rurales bajas) municipios de Toca, Tunja, Paipa, Duitama, Tibasosa, Nobsa y Sogamoso mantenerse atentos al comportamiento en el nivel del río.

ALERTA ROJA: PROBABILIDAD DE DESLIZAMIENTOS DE TIERRA

Se mantiene la probabilidad alta de ocurrencia de deslizamientos de tierra ocasionados por lluvias en los departamentos de:

- **Antioquia:** Medellín y su área metropolitana, Jericó, Fredonia, El Peñol, Montebello, Betania, Bolívar, Hispania, Girardota, Pueblo Rico, Támesis, Andes, Jardín, Santa Bárbara, Abejorral, Amagá, Caldas, Venecia, Titiribí, Concordia, Salgar, San Francisco, San Luis, Cocorná, Carmen de Viboral, Santo Domingo, San Roque, Cisneros, Urrao, Amalfí, Frontino, Cañasgordas, Dabeiba y Uramita.
- **Boyacá:** Muzo, Pauna, Tunungua, Briceño, Coper, San Pablo de Borbur, Buenavista, Maripí, La Victoria, Sotaquirá, Cómbita, Arcabuco, Puerto Boyacá, Gachantivá, Quipama, Otanche, El Espino, Güicán, Boavita, La Uvita, Jericó, Duitama, Tunja, Santa Sofía y Saboyá.
- **Caldas:** Villa María, Pácora, Pensilvania, Manizales, Marulanda, Manzanares, Riosucio, Marquetalia, Victoria, Samaná, La Dorada, Neira, Aranzazu, Aguadas, Salamina, Norcasia y Filadelfia
- **Cauca:** Santander de Quilichao, Caloto, Jambaló, Silvia, Cajibío, Caldono, Morales, Totoró, El Tambo, El Bordo, La Vega, Almaguer, Toribio, San Sebastián, Bolívar, Buenos Aires, Sucre, Piendamó, La Sierra, Sotará, Popayán y Rosas.
- **Cundinamarca:** Chagüani, Pasca, Sylvania, Fusagasugá, El Colegio, Cachipay, Machetá, Quipile, Anolaima, Vergara, Guaduas, Quebrada Negra, Caparrapí, Yacopí, Paima, San Cayetano, Villagómez, Pacho, Supatá, El Peñón, Vergara, Nocaima, Tobía, Nimaima, La Peña, San Francisco, La Vega, Villeta, Vianí, Guayabal de Siquima, San Juan de Río Seco, Soacha y en los cerros circundantes de Bogotá
- **Huila:** Aipe, Tello, Hobo, Gigante, Teruel, Nátaga, Paicol, Palermo, Villavieja, Tesalia, Neiva, Tello, Baraya, Pitalito, Salado Blanco, Oporapa, Elias, La Argentina y La Plata.

- **Nariño:** Pasto, El Tablón, La Cruz, Arboledas, Albán, San Pedro de Cartago, San Bernardo, San Lorenzo, Imués, Córdoba, Ipiales, Potosí, Tangua, La Florida, Chachaguí y Buesaco
- **Norte de Santander:** Cúcuta y su área metropolitana, Abrego, La Esperanza, Gramalote, Santiago, Lourdes, Cáchira, Durania, Ragonvalia, Los Patios, Bochalema, Pamplona, Villa del Rosario, Arboledas, Cucutilla, Pamplonita, Herrán, Chinácota, El Zulia, Bucarasica, Sardinata, Salazar, Villacaro, Mutiscua, Labateca, Cacota.
- **Quindío:** Pijao, Calarcá, La Tebaida, Calarcá, Salento y Armenia.
- **Risaralda:** Pereira, Dosquebradas, Santa Rosa de Cabal, Mistrató, Pueblo Rico, Santuario, Apía, Quinchía, y La Celia.
- **Santander:** Bucaramanga y su área metropolitana, Chimá, El Guacamayo, Contratación, Bolívar, El Cerrito, El Palmar, Gámbita, Landázuri, Albania, Florián, Jesús María, Puente Nacional, Sucre, La Belleza, Mogotes, Matanza, Simácota, Santa Helena del Opón, Cimitarra, Rionegro, Lebrija, Sabana de Torres, El Carmen, El Peñón, Charalá, Chipatá, Vélez, Barbosa, Gámbita, Ocamonte, Coromoro, Confinos, Guapotá, Palmas del Socorro, San Andrés, Encino, Suaita, Oiba, Onzaga, El Playón, Rionegro y Valle de San José.
- **Tolima:** Honda, Ibagué, Ataco, Aipe, Natagaima, Armero, Prado, Coyaima, Ortega, San Sebastián de Mariquita, Fresno, Falan, Planadas, Río Blanco, Valle de San Juan y Chaparral.
- **Valle del Cauca:** Cali y su área metropolitana, Alcalá, El Cerrito, Zarzal, Sevilla, Florida, Yotoco, Andalucía, Tuluá, Florida, Palmira y Buga.

ALERTA ROJA: CRECIENTES SÚBITAS EN VARIOS AFLUENTES AL RÍO CAUCA

- El río Palo a presentando crecientes súbitas, aunque sin superar la cota de desbordamiento
- Los ríos Morales, Guadalupe y Cali, así como los ríos Riopaila y Zarzal, asociados con el distrito de riego del RUT (Roldanillo - La Unión - Toro), presentan niveles con tendencia al ascenso, aunque sin superar las cotas de desbordamiento. Se destaca que en el municipio de La Victoria, se mantienen niveles altos superando la cota crítica de desbordamiento; también se presentan niveles muy altos y superiores a las cotas de desbordamiento en Yotoco, Yumbo y Bugalagrande.
- Adicionalmente los ríos Meléndez y Pance permanecen en el rango de niveles medios a altos.
- Especial atención para los pobladores en zonas ribereñas bajas de los ríos Frayle, Palmira y Nima (en el municipio de Palmira) y el río Dagua (municipio de Buenaventura), debido a que en las últimas horas se han registrado fuertes aguaceros en sus cuencas altas, y se espera el tránsito de la onda de crecida en el transcurso del día.
- Especial atención para pobladores de zonas bajas en el corregimiento de La Dolores (Palmira, Valle del cauca), debido a crecidas súbitas del río Frayle, el cual supera la cota de desbordamiento.

ALERTA NARANJA: CRECIENTES SUBITAS

Dada la probabilidad e persistencia de lluvias en el Valle Interandino, se presenta ésta alerta en:

- **Antioquia (río Medellín y afluentes):** debido al reporte de lluvias (especialmente en el área metropolitana de Medellín y en varios municipios aledaños), se recomienda especial atención sobre el río Medellín, lo mismo que afluentes y quebradas del mismo, ante la eventualidad de crecidas súbitas, cuya ocurrencia podrían causar inundaciones y afectaciones en zonas inestables de ladera. Adicionalmente los ríos La Miel, Nare y Samaná
- **Eje Cafetero:** cuenca media y baja de los ríos La Vieja, Otún y Consotá
- **Valle del Cauca:** cuencas de los ríos Palo, Escalarete, Dagua, Meléndez y Pance
- **Santander:** ríos Sogamoso, Fonce, Moniquirá, De Oro Carare, Minero Opón y Lebrija,

ALERTA AMARILLA: NIVELES EN EL EMBALSE DE BETANIA

De acuerdo con un comunicado emitido por Emgesa S. A. la represa de Betania se encuentra en **ALERTA AMARILLA**, con 96.96% de volumen útil en el embalse.

ALERTA AMARILLA: NIVELES EN LOS VARIOS AFLUENTES DEL RÍO CAUCA

- **Sectores urbanos de Cali (Valle del Cauca):** el río Cauca se desbordó en los barrios orientales de Cali, ubicados en la zona de influencia del dique que protege a la capital del Valle de las crecientes del cauce; se destacan las crecidas súbitas con afectación también al municipio de Yumbo (Valle del Cauca). Adicionalmente, es inminente el desbordamiento de los ríos Jamundí, Meléndez, Lily y Cañaverelejo.
- En la parte media de la cuenca se recomienda una **ALERTA AMARILLA**, ante la posibilidad de crecientes súbitas, en el sector Tarazá-Caucasia-Nechí (Antioquia), lo mismo que en zonas bajas del municipio de Canteras (Antioquia); también se presentan niveles altos de sus afluentes (ríos Tarazá y Man). Dicha recomendación también se extiende en zonas bajas (especialmente rurales) del municipio de Caucasia (Antioquia). En el municipio de El Bagre (Antioquia), se registran fuertes lluvias, lo cual está originando incrementos importantes del nivel del río Nechí en el nordeste antioqueño, lo cual puede ocasionar afectación a la población rural y urbana del municipio de El Bagre (Antioquia).
- Se mantiene las precipitaciones en los sectores del macizo colombiano del departamento de Cauca, que podrían producir crecientes súbitas en los cauces de los ríos que nacen en esta zona (se destacan los ríos Desbaratado, Guengüe y La Paila). Se recomienda especial atención a los pobladores ribereños de las zonas bajas, especialmente en zonas rurales y urbanas de los municipios de Miranda y Corinto en el departamento del Cauca. Por lo anterior se genera una **ALERTA AMARILLA**.
- Se mantiene las precipitaciones en los sectores del macizo colombiano del departamento de Cauca, que podrían producir crecientes súbitas en los cauces de los ríos que nacen en esta zona (se destacan los ríos Desbaratado, Guengüe y La Paila). Se recomienda especial atención a los pobladores ribereños de las zonas bajas, especialmente en zonas rurales y urbanas de los municipios de Miranda y Corinto en el departamento del Cauca.

REGION ORINOQUIA

ALERTA ROJA: CRECIENTES SÚBITAS EN EL RÍO ARAUCA

Debido a las fuertes precipitaciones en la parte alta y media de la cuenca del río Arauca, se siguen presentando incrementos importantes de los niveles de éste río y de varios de sus afluentes; se recomienda especial atención a los puntos más bajos de las riberas del río Arauca, especialmente en los sectores Arauquita-Carretero, Santacruz-Bocas de Las Gaviotas y Los Mangos-Arauca. Se prevé que ésta condición continúe en el transcurso del día de hoy. Se destaca que en Saravena (Arauca) se presentan muy fuertes lluvias, lo cual ocasionará crecidas súbitas de varias quebradas afluentes al río Arauca.

ALERTA NARANJA: CRECIENTES SÚBITAS EN EL RÍO META

No se descartan lluvias en las cuencas altas de los ríos que nacen en el piedemonte llanero, siendo los más importantes los ríos Upiá, Ariari (se destacan sus afluentes Guéjar y Sonso), Humea, Guayabero y Guatiquia. Debido a las lluvias de los últimos días se mantienen la condición de ascenso moderado en el río Meta a la altura de Puerto López que valores de niveles que ya se encuentren afectando los sectores más bajos de este municipio.

ALERTA NARANJA: PROBABILIDAD DE DESLIZAMIENTOS DE TIERRA

Se presenta amenaza moderada por deslizamientos de tierra en los municipios de:

- **Boyacá:** San Luis de Gaceno, Santa María y Labranzagrande
- **Casanare:** Aguazul, Tauramena, Sabanalarga, Yopal, Nunchia, Pore, Támara, Paz de Aripuro y Hato Corozal.
- **Cundinamarca:** Medina, Guayabetal, Gachalá y Paratebueno.
- **Meta:** San Luis de Cubarral, Villavicencio Guamal, Restrepo, Lejanías, El Dorado, Vistahermosa, La Macarena y El Calvario.

REGIÓN AMAZÓNICA

ALERTA NARANJA: PROBABILIDAD DE DESLIZAMIENTOS DE TIERRA

Se presenta amenaza moderada por deslizamientos de tierra en los municipios de:

- **Caquetá:** Belén de los Andaquíes, San Vicente del Caguán y San José del Fragua

ALERTA NARANJA: CRECIENTES SUBITAS RIOS DEL PIEDEMONTE CAQUETEÑO

Ante la probabilidad de lluvias sobre sectores del macizo colombiano, incluido el piedemonte Caqueteño, se emite una alerta naranja, por crecientes súbitas sobre ríos y quebradas de este sector

REGIÓN PACÍFICA

ALERTA NARANJA: PROBABILIDAD DE DESLIZAMIENTOS DE TIERRA

Se presenta amenaza moderada por deslizamientos de tierra en los municipios de:

- **Nariño:** Barbacoas y Ricaurte.
- **Cauca:** Sucre.

Especial atención en la vía Hispania (Antioquia)-El Carmen (Chocó); y en la vía Pasto-Tumaco (Nariño).

ALERTA AMARILLA: CRECIENTES SÚBITAS EN LOS RÍOS ATRATO Y SAN JUAN

Debido a probabilidad de lluvias para hoy sobre sectores de las cuencas de los ríos Atrato y afluentes como Quito, Andágueda y Mumbi, se mantiene la alerta amarilla por crecientes súbitas. Igual situación se recomienda para el río San Juan. Se recomienda especial atención a pobladores especialmente del sector Quibdó - Medio Atrato - Vigía del Fuerte (en el departamento de Chocó), y también para zonas bajas del sector Itzmina-Condoto (en el departamento del Chocó).

ALERTA AMARILLA: CRECIENTES SÚBITAS OTRAS CUENCAS VERTIENTE DEL PACÍFICO

Para hoy no se descartan lluvias sobre sectores de la región Pacífica, por tanto se podrían registrar nuevas crecientes súbitas en:

- **Cuenca de los ríos Mira y Telembí:** zonas bajas en los sectores de Puerto Candelillas (Llorente) hasta San Isidro (Tumaco), en el departamento de Nariño; persisten las lluvias en la cabecera municipal de Barbacoas (Nariño); zonas ribereñas bajas en el sector de los municipios de Magüí (Payán), Ricaurte (Altaquer), Roberto Payán (San José) y de Barbacoas, en el departamento de Nariño.
- **Cuenca del río Micay:** en los próximos días no se descartan nuevas crecientes por tanto se recomienda a pobladores de las zonas bajas (especialmente en el sector López de Micay-Zaragoza), estar atentos al comportamiento de los niveles.
- **Cuenca del río Patía:** Se recomienda especial atención para la parte media de la cuenca (en el municipio de Policarpa, especialmente zonas bajas de los corregimientos de San Antonio, Pisanda y El Ejido, en el departamento de Nariño), lo mismo que en Cumbitara (Nariño) y

también en la cuenca baja (zonas bajas aledañas a la desembocadura en el Océano Pacífico en Boca Salahonda, especialmente en los sitios El Caimito, Ramos y Hojas Blancas, jurisdicción del municipio de Francisco Pizarro).

No se descartan nuevos incrementos de los niveles debido a la reactivación de las lluvias en el Macizo Colombiano.

MAR CARIBE

ALERTA AMARILLA: OLEAJE Y VIENTO

En el centro del Caribe colombiano aguas adentro, se esperan condiciones de amenaza para la navegación menor por cuenta del oleaje que variará entre 2.0 – 3.0 metros y el viento que se aproximará a 20 – 30 nudos (37 – 56 km/h), se recomienda a usuarios consultar con las Capitanías de puerto antes de zarpar.

OCÉANO PACÍFICO

ALERTA AMARILLA: TIEMPO LLUVIOSO

En amplios sectores de la zona marítima nacional tanto cercanos a la costa como localizados aguas adentro, son estimadas condiciones lluviosas durante la jornada con posibilidad de tormentas eléctricas y ráfagas de viento, se sugiere a usuarios de embarcaciones de poco calado consultar con las Capitanías de puerto en zonas de tempestad inminente.

ALERTA ROJA. PARA TOMAR ACCIÓN Advierte a los sistemas de prevención y atención de desastres sobre la amenaza que puede ocasionar un fenómeno con efectos adversos sobre la población, el cual requiere la atención inmediata por parte de la población y de los cuerpos de atención y socorro. Se emite una alerta sólo cuando la identificación de un evento extraordinario indique la probabilidad de amenaza inminente y cuando la gravedad del fenómeno implique la movilización de personas y equipos, interrumpiendo el normal desarrollo de sus actividades cotidianas.

ALERTA NARANJA. PARA PREPARARSE Indica la presencia de un fenómeno. No implica amenaza inmediata y como tanto es catalogado como un mensaje para informarse y prepararse. El aviso implica vigilancia continua ya que las condiciones son propicias para el desarrollo de un fenómeno, sin que se requiera permanecer alerta.

ALERTA AMARILLA. PARA INFORMARSE Es un mensaje oficial por el cual se difunde información. Por lo regular se refiere a eventos observados, reportados o registrados y puede contener algunos elementos de pronóstico a manera de orientación. Por sus características pretéritas y futuras difiere del aviso y de la alerta, y por lo general no está encaminado a alertar sino a informar.

CONDICIONES NORMALES La información que se suministra se encuentra dentro de los rangos normales.

°C: grados Celsius

m: metros

mm: milímetros

KPH: kilómetros por hora

GOES: Geostationary Operational Environmental Satellites (Satélite Geoestacionario Operacional Ambiental).

GOES-13 es el designado GOES-Este, localizado en 75° W sobre el ecuador geográfico.

PNN: Parque Nacional Natural

SFF: Santuario de Fauna y Flora

XM: XM Compañía de Expertos en Mercados S.A ESP; es una filial del grupo empresarial ISA.

Ricardo LOZANO PICÓN, Director General
María Teresa MARTÍNEZ GÓMEZ, Jefe Oficina de Pronósticos y Alertas
Daniel USECHE SAMUDIO, Coordinador de Alertas Ambientales

Profesionales en turno:
Norma Constanza OLIVEROS, Jairo SALAZAR, Eliana RINCON, Hernando WILCHES, Carlos ROA,
Mauricio TORRES y Juan Francisco ALAMEDA.

Internet: <http://www.ideam.gov.co>
Correo electrónico alertasideam@gmail.com alertasideam@ideam.gov.co
Carrera 10 N° 20 - 30 ** Piso 9, Bogotá, D.C.
Teléfono: 3421586