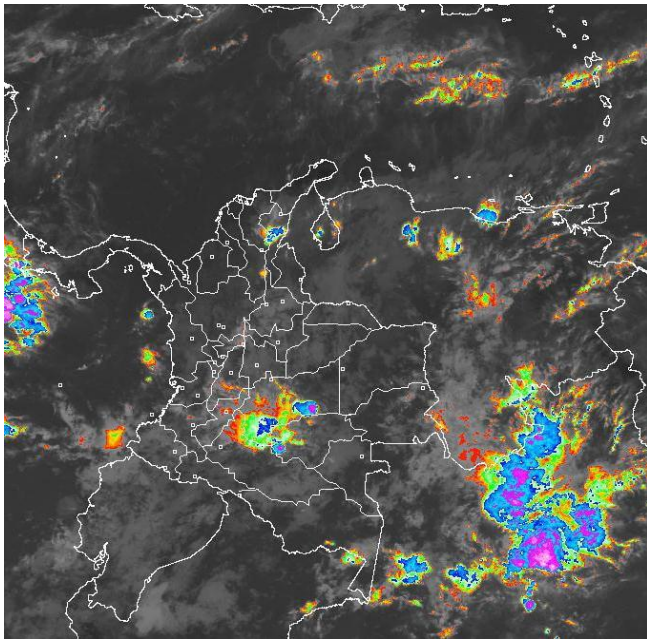


## CONDICIONES HIDROMETEOROLÓGICAS ACTUALES

Continúan las lluvias en el país concentrándose en zonas de montaña de los departamentos Andinos. Al sur de los departamentos de la región Caribe particularmente en el sur de Bolívar, Cesar y Magdalena. Sobre los piedemontes de Arauca, Casanare y Meta también se están presentado lluvias. **ALERTA ROJA** por deslizamientos de tierra en zonas de ladera de los departamentos andinos y **ALERTA ROJA** en las cuencas de los ríos Magdalena, Cauca y Bogotá y en algunos de los embalses del país.

### IMAGEN SATELITAL

Imagen GOES - 13 \* 21 de abril de 2011 \* Hora 9:15 a.m. HLC



### PRONÓSTICO CONDICIONES METEOROLÓGICAS ESPECIALES

#### ÁREA DEL VOLCÁN CERRO MACHÍN

Lluvias moderadas a fuertes con cielo nublado durante la jornada.

INGEOMINAS lo reporta en **NIVEL AMARILLO (III): CAMBIOS EN EL COMPORTAMIENTO DE LA ACTIVIDAD VOLCANICA.**

ELEVACIÓN (pies)	DIRECCIÓN	VELOCIDAD	
		NUDOS	KPH
10,000	NW	3 - 5	6 - 9
18,000	NE	3 - 5	6 - 9
24,000	NE	3 - 5	6 - 9
30,000	SE	3 - 5	6 - 9

#### ÁREA DEL VOLCÁN NEVADO DEL HUILA

Cielo mayormente nublado con precipitaciones moderadas a diferentes horas.

INGEOMINAS lo reporta en **NIVEL AMARILLO (III): CAMBIOS EN EL COMPORTAMIENTO DE LA ACTIVIDAD VOLCANICA.**

ELEVACIÓN (pies)	DIRECCIÓN	VELOCIDAD	
		NUDOS	KPH
10,000	W	3 - 5	6 - 9
18,000	W	3 - 5	6 - 9
24,000	SE	5 - 10	9 - 18
30,000	E	10 - 15	18 - 28

#### ÁREA DEL VOLCÁN GALERAS

Se esperan precipitaciones moderadas a fuertes con cielo nublado a lo largo de la jornada.

INGEOMINAS lo reporta en **NIVEL AMARILLO (III): CAMBIOS EN EL COMPORTAMIENTO DE LA ACTIVIDAD VOLCANICA.**

ELEVACIÓN (pies)	DIRECCIÓN	VELOCIDAD	
		NUDOS	KPH
10,000	W	3 - 5	6 - 9
18,000	NW	3 - 5	6 - 9
24,000	E	5 - 10	9 - 18
30,000	E	10 - 15	18 - 28

### LO MÁS DESTACADO.

- La represa de Prado, de acuerdo con el reporte de EPSA se encuentra en **ALERTA ROJA** con una cota de nivel del embalse para hoy de 364.09 msnm, siendo su capacidad máxima 367.0 msnm. La tendencia es de descenso de caudales aguas arriba.
- El río Magdalena se mantiene en **ALERTA ROJA** desde Purificación (Tolima) hasta Gamarra (Cesar) por presentar niveles muy altos, superiores a las cotas de afectación, los cuales son resultado de las fuertes precipitaciones registradas, lo mismo que por efecto de los desembalses de Prado y Betania. Se destaca el incremento del nivel a la altura de Puente Santander durante la madrugada de hoy producto de las precipitaciones que se dieron en el departamento del Huila. Se hace un llamado especial para que pobladores ribereños y autoridades locales permanezcan atentos al seguimiento en el tránsito de esta onda, y se tomen las medidas preventivas necesarias. Adicionalmente, en la cuenca baja, desde Gamarra (Cesar), hasta su desembocadura en el Mar Caribe registra una condición de ascenso como resultado del tránsito de la onda de crecida. Se destaca que a la altura de la estación El Banco el nivel ya debe estar afectando las partes más bajas de este municipio.
- Tendencia generalizada de incremento en el nivel del río Cauca para hoy, se mantiene en **ALERTA ROJA** dado que los niveles se encuentran muy altos, superando en varios sectores las cotas de desbordamiento en diferentes sitios a lo largo de todo el cauce: sectores más bajos del sitio Juanchito; sectores más bajos del casco urbano de La Victoria; áreas rurales entre La Pintada y Venecia (Antioquia), entre Caucaasia y Nechí (Antioquia) y a la altura de Guaranda (Sucre). Se recomienda especial atención a los pobladores de la depresión de La Mojana Sucreña y de los corregimientos de Margento y Colorado.
- Dada la probabilidad de que se presenten lluvias sobre la cuenca del río San Jorge para hoy, se mantiene una **ALERTA NARANJA** por crecientes súbitas ya que los niveles en los últimos días han persistido con oscilaciones dentro de una tendencia de ascenso
- Para la cuenca de los ríos Sinú y Cesar se emite una **ALERTA AMARILLA** ante la probabilidad de incrementos representativos en los niveles.
- Se emite una **ALERTA NARANJA** ante la probabilidad de crecientes súbitas, durante el día de hoy para ríos y quebradas de los departamentos de Boyacá, Cundinamarca, Antioquia y los Santanderes, dado que el pronóstico del tiempo anticipa condiciones lluviosas en estas áreas. Se incluye en Alerta Naranja la cuenca del río Meta dado que los aportes que se están generando desde sectores de piedemonte en los últimos días y, las lluvias registradas en sectores de toda la cuenca han originado incremento sostenido en el nivel del cauce principal alcanzando valores altos.
- Aunque los niveles de los ríos Micay, San Juan, Mira, Telembí y Patía no han presentado incrementos considerables en las últimas horas, se mantiene la **ALERTA AMARILLA** dado que no se descartan nuevas crecientes súbitas para hoy.
- Se mantiene la **ALERTA ROJA** para las cuencas del Catatumbo (se destacan los ríos Pamplonita, Táchira, Zulia, Sardinata); Chicamocha (especialmente aguas abajo de la represa de La Copa dado que los niveles se encuentran altos); Sogamoso; Carare; Sumapaz; Saldaña; Páez; Bogotá; y Arauca.
- La amenaza por deslizamientos de tierra persiste en la región Andina, incluido el piedemonte oriental de la cordillera oriental particularmente en sectores de los departamentos de Antioquia, Cauca, Caldas, Cundinamarca, Risaralda, Quindío, Tolima, Huila, Meta, los Santanderes, Boyacá, Valle del Cauca, Nariño, Casanare y Caquetá.

### ESTADO DE LOS EMBALSES

A continuación se relacionan los volúmenes útiles diarios de reservas de los embalses, en porcentaje, de acuerdo con información de XM (actualizado hasta las 5:00 a. m. del día anterior), para valores iguales o superiores al 85%:

EMBALSE	DEPARTAMENTO	%	OBSERVACIÓN
PRADO	Tolima	123.78	<b>ALERTA ROJA</b> con tendencia de descenso*
PLAYAS	Antioquia	115.32	
MUÑA	Cundinamarca	100.05	
PEÑOL	Antioquia	98.94	
BETANIA	Huila	94.96	<b>ALERTA AMARILLA</b> con tendencia de descenso*

\* Información suministrada directamente por los operadores.

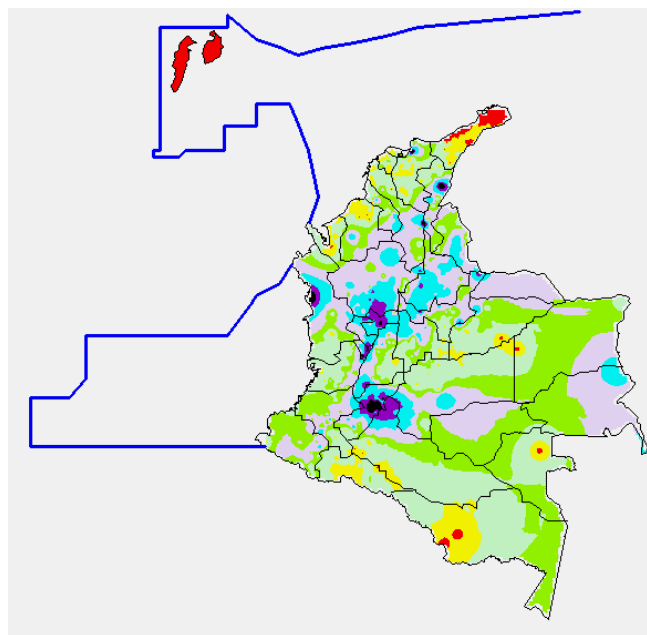
## PRECIPITACIONES

A continuación se relacionan los municipios donde en las últimas 24 horas se registraron precipitaciones iguales o superiores a 30 mm:

DEPARTAMENTO	MUNICIPIOS
ANTIOQUIA	Abejorral (60.0); Abriaquí (30.0); Barbosa (50.0); Caldas (30.3); Caramanta (62.0); Carmen de Viboral (45.0); Jardín (33.8); La Unión (55.4); Marinilla (41.0); Medellín (54.0); Peñol (36.7); Pueblorrico (35.0); Rionegro (36.1); San Francisco (47.0); San Roque (35.0); Sonsón (40.0); Yondó (48.4); Zaragoza (38.0).
BOYACA	Cubará (52.6); Pajarito (48.5)
CALDAS	Manizales (39.0); Manzanares (38.1); Marquetalia (43.5); Pácora (46.0); Pensilvania (90.0); Samaná (52.0)
CASANARE	Tamara (36.7)
CAUCA	Bolívar (40.2)
CESAR	Agustín Codazzi (93.0); Chiriguaná (33.5); La Gloria (90.0)
CUNDINAMARCA	La Vega (35.5); Nocaima (36.6); Puerto Salgar (65.0); Sopó (30.8); Villota (37.1); Zipaquirá (36.8)
CHOCÓ	Bahía Solano (84.0)
HUILA	Aipe (31.0); Algeciras (36.4); Baraya (57.2); Campoalegre (115.5); Gigante (49.0); Hobo (83.0); Nátaga (35.8); Oporapa (34.0); Paicol (33.0); Palermo (70.4); Rivera (121.0); Santa María (36.5); Tello (60.0); Tesalia (69.0); Yaguará (64.0)
MAGDALENA	Ciénaga (103.0)
META	Puerto Rico (39.0)
NARIÑO	Buesaco (30.0); El Tablón (31.6)
NORTE DE SANTANDER	Mutiscua (37.3); Salazar (39.8); Sardinata (35.3)
PUTUMAYO	Puerto Leguizamo (68.8)
QUINDÍO	Calarcá (80.1); Pijao (91.0); Salento (80.0)
RISARALDA	Santa Rosa de Cabal (51.8)
SANTANDER	Albania (62.3); Barrancabermeja (35.1); Bucaramanga (Lebrija) (36.7); Chimá (39.3); Cimitarra (40.0); Confines (37.4); Guadalupe (38.4); Palmar (33.2); Puerto Parra (58.0); Sucre (48.0); Valle de San José (34.7)
SUCRE	Sampuéz (34.5)
TOLIMA	Ataco (71.0); Villahermosa (36.5)
VALLE DEL CAUCA	Candelaria (35.0)

## MAPA DE PRECIPITACIÓN DIARIA

Desde las 7:00 a.m. del miércoles 20 de abril hasta las 7:00 a.m. del jueves 21 de abril de 2011



0.0 mm	0.1 a 1.0 mm	1.1 a 5.0 mm	5.1 a 10.0 mm
10.1 a 20.0 mm	20.1 a 40.0 mm	40.1 a 60.0 mm	> de 60.1 mm

## PRONÓSTICO METEOROLÓGICO

REGIÓN	PRONÓSTICO
SABANA DE BOGOTÁ	Cielo seminublado con lloviznas y lluvias ligeras a lo largo del día. Para mañana, se espera cielo entre ligero y parcialmente nublado con predominio de tiempo seco en la mañana algunas lluvias ligeras a moderadas en la noche.
ANDINA	Cielo parcialmente nublado con precipitaciones de variada intensidad en la mayor parte de la región, previéndose las más intensas sobre los santanderes y oriente de Cundinamarca. Lluvias de ligeras a moderadas al sur de Antioquia, eje cafetero y altiplano cundiboyacense. Precipitaciones ligeras en Tolima, Huila, Valle y Nariño. Para mañana, Cielo parcialmente nublado con lluvias moderadas a fuertes en los santanderes, altiplano cundiboyacense y eje cafetero. Precipitaciones de menor intensidad en el resto de la región
CARIBE	Cielo seminublado con lluvias de variada intensidad en Sierra Nevada de Santa Marta y sectores de Cesar. Algunas precipitaciones no se descartan sobre el centro y sur de Bolívar. Para mañana cielo seminublado con lluvias sobre Sierra Nevada de Santa Marta y norte y centro de Cesar especialmente
ARCHIPIÉLAGO DE SAN ANDRÉS, PROVIDENCIA Y SANTA CATALINA	Para hoy y mañana cielo seminublado con predominio de tiempo seco.
MAR CARIBE	Para hoy y mañana se prevé cielo seminublado con predominio de tiempo seco.
PACIFICA	Cielo seminublado con precipitaciones a lo largo del litoral. Para mañana, cielo parcialmente nublado con lluvias en Chocó y de menor intensidad en el resto de la región.
INSULAR PACIFICA	Cielo seminublado con precipitaciones entre ligeras y moderadas. Para mañana, cielo parcialmente cubierto y lluvias.
OCEANO PACIFICO	Para hoy y mañana, se prevé cielo parcialmente nublado con algunas frente al litoral central.
ORINOQUIA	Cielo seminublado con lluvias moderadas sobre el Piedemonte Llanero de Meta y de menor intensidad en el resto de la región. Para mañana, Cielo parcialmente cubierto con lluvias moderadas a lo largo de Piedemonte Llanero de Meta, Casanare y Arauca así como al noreste de Vichada. Precipitaciones de menor intensidad en el resto de la región.
AMAZONIA	Cielo parcialmente nublado con precipitaciones en la mayor parte de la región previéndose las más fuertes sobre el norte de Guaviare, centro de Amazonas y Trapecio Amazónico. Para mañana, se prevé Cielo parcialmente nublado con precipitaciones en gran parte de la región especialmente en Vaupés y Trapecio Amazónico.

## ALERTAS VIGENTES

Para mayor información sobre el pronóstico del estado del tiempo, Informes Técnicos Diarios y Comunicados Especiales, e informes de otras áreas temáticas, tales como Hidrología, Deslizamientos de tierra e Incendios forestales, se sugiere consultar los link que se encuentran en la página principal del instituto [www.ideam.gov.co](http://www.ideam.gov.co)

### REGIÓN CARIBE

#### ALERTA ROJA: INCREMENTO DE NIVELES PARA TODA LA CUENCA BAJA DEL RÍO MAGDALENA

Se espera incremento de las precipitaciones en el país, situación que es normal para la época conforme a la primera temporada lluviosa del año, la cual está siendo influenciada por el fenómeno de "La Niña"; por lo anterior se hace una recomendación muy especial a los pobladores ribereños de la cuenca, desde Purificación hasta su desembocadura en el Mar Caribe estar atentos debido a que se presentarán incrementos en los niveles, al igual que en los principales afluentes de estos sectores. Es importante que los habitantes en la zona del Canal del Dique y también de los siguientes sectores, estén atentos ante cualquier cambio de nivel de los ríos y ciénagas:

- **Bolívar:** San Felipe y El Salto, ubicados en la margen derecha del brazo de Mompóx; Magangué, San Pablo, Calamar, Cantagallo y Hatillo de Loba (corregimientos de San Miguel y Juana Sánchez en la margen derecha de Brazo de Loba).
- **Cesar:** Gamarra en sectores rurales y urbanos del municipio, especialmente en el corregimiento de Capulco; adicionalmente, poblaciones ribereñas de la Ciénaga de Zapatos, como Chimichagua y Saloa.
- **Magdalena:** Belén en la Ciénaga de Zapatos, Tenerife, Santa Ana, Pedraza, El Banco y Plato.

#### ALERTA NARANJA: CONDICIONES SECAS DE LA COBERTURA VEGETAL

Aunque se han incrementado las lluvias en amplios sectores del país, permanecen condiciones secas en algunas regiones puntuales del departamento de La Guajira, por lo cual persiste la amenaza alta de ocurrencia de incendios de la cobertura vegetal en zonas de bosques, cultivos y pastos, localizados en los siguientes municipios y sectores aledaños:

- **La Guajira:** Villanueva y Barrancas.

#### ALERTA NARANJA: PROBABILIDAD DE DESLIZAMIENTOS DE TIERRA

Se presenta amenaza moderada por deslizamientos de tierra en los municipios de:

- **Antioquia:** Turbo, Apartadó, Chigorodó y Carepa.
- **Bolívar:** San Pablo y Cantagallo.
- **Cesar:** San Martín y San Alberto.

#### ALERTA NARANJA: INCREMENTO DE NIVELES EN EL RÍO SAN JORGE

Probabilidad de persistencia de lluvias sobre sectores en la cuenca que podrían generar nuevas crecientes con valores altos. Se recomienda a pobladores de sectores bajos, especialmente en el sector Montellibano-La

Apartada-Ayapel, en el departamento de Córdoba mantenerse atentos al seguimiento en el comportamiento de los niveles.

#### **ALERTA AMARILLA: CRECIENTES SÚBITAS EN EL RÍO SINÚ**

El pronóstico del tiempo muestra lluvias sobre sectores de la cuenca que de presentarse podrían ocasionar incrementos importantes para el cauce principal del río Sinú el cual esta influencia también por la operación del embalse de Urrá.

### REGIÓN ANDINA

#### **ALERTA ROJA: INCREMENTO DE NIVELES EN LAS CUENCAS ALTA Y MEDIA DEL RÍO MAGDALENA**

Se destaca la creciente registrada en el cauce principal del Magdalena en horas de la madrugada de hoy a la altura de la estación Puente Santander (Neiva), y se solicita a pobladores ribereños y autoridades locales tomar las medidas preventivas del caso ante el aumento del nivel del río paulatinamente desde Purificación hacia aguas abajo producto del tránsito de dicha creciente.

Debido a que se mantiene la condición de ascenso de los niveles en el cauce principal del Magdalena y, ante la probabilidad de nuevos incrementos sobre afluentes tales como Páez, Sumapáz, Saldaña y Bogotá, se mantiene la **ALERTA ROJA**, destacándose los siguientes sectores:

- **Cuenca alta:** para el río Páez y su desembocadura al río Magdalena, y desde aguas abajo del embalse de Betania hasta Neiva (Huila).
- **Cuenca media:** desde Puerto Salgar (Cundinamarca) hasta Gamarra (Cesar). Se destaca que a la altura del municipio de Puerto Berrio (Antioquia), se refleja el tránsito de la onda de crecida, la cual se prevé sea notoria en los municipios de Barrancabermeja y Puerto Wilches (Santander), Yondó (Antioquia) y Gamarra (Cesar). Igualmente se mantienen niveles altos de los ríos Carare (especial atención para el municipio de Puerto Parra en Santander), Sogamoso, de Oro, Cimitarra y Lebrija, afluentes al río Magdalena.

Se previene para que pobladores ribereños de los departamentos de Huila, Tolima, Cundinamarca, Santander y Bolívar, y autoridades locales se mantengan atentos y tomen las medidas preventivas, especialmente se destacan:

- **Tolima:** Purificación, Honda.
- **Cundinamarca:** Girardot y Puerto Salgar.
- **Santander:** Barrancabermeja y Gamarra.
- **Bolívar:** San Pablo.
- **Antioquia:** Puerto Nare y Puerto Triunfo.
- **Caldas:** La Dorada.

#### **ALERTA ROJA: INCREMENTO DE NIVELES EN LAS CUENCAS MEDIA Y BAJA DEL RÍO CAUCA**

En la parte alta de la cuenca ya se alcanzaron los valores críticos de afectación, por ejemplo sectores más bajos de Juanchito, sectores más bajos del casco urbano en La Victoria por rompimiento del dique en Yotoco. En la cuenca media y baja continúan las afectaciones en sectores bajos de las poblaciones de Guaranda (Sucre), al igual que en el sector de Caucasia y Nechí (Antioquia). Se recomienda especial atención a los puntos más bajos de los corregimientos de Margento y Colorado, lo mismo que inmediaciones de la depresión de La Mojana Sucreña, ante la eventualidad de crecidas lentas. En la parte media el nivel ha alcanzado cotas críticas de afectación de los sectores más bajos entre La Pintada y Venecia (Antioquia) en el sur oriente antioqueño. Se espera que la tendencia generalizada de incrementos en el nivel se mantenga para hoy, tanto por el tránsito de las ondas de crecida como por la probabilidad de ingreso de lluvias para el día de hoy.

#### **ALERTA ROJA: NIVELES ALTOS EN EL EMBALSE DE PRADO**

La represa de Prado, de acuerdo con un reporte de EPSA se encuentra en **ALERTA ROJA** y reporta hoy una cota de nivel del embalse de 364.08 msnm, siendo la capacidad del embalse (cota) de 367.0 msnm. Por lo anterior, se recomienda estar atentos a nuevos comunicados sobre cambios en el nivel del embalse, lo cual podría generar descargas importantes, los cuales incidirían en aumentos de los niveles de los ríos Prado y Magdalena. Adicionalmente, los ríos Cuinde, Cunday y Negro (afluentes al embalse de Prado), en el departamento de Tolima, continúan presentado de manera sostenida crecientes súbitas que influyen en la operación actual del embalse, aunque sus crecidas son amortiguadas por éste.

#### **ALERTA ROJA: CRECIENTES SÚBITAS EN EL RÍO BOGOTÁ**

Se destaca el incremento sostenido del nivel del río Bogotá en la estación Santa Rosita (Suesca-Cundinamarca) aunque con una pendiente menor en las últimas horas.

Se mantiene la alerta roja para el río Bogotá dado que el pronóstico del tiempo para hoy muestra precipitaciones sobre sectores de la cuenca que podrían incrementar los anegamientos que ya se presenta en algunos sectores del norte de la Sabana de Bogotá. Se recomienda especial atención a pobladores en zonas ribereñas bajas del río Bogotá, destacándose sectores aledaños a la vía Chia-Cota y localidad de Suba (incluyendo la vía Suba-Cota); adicionalmente, debido al pronóstico de precipitaciones, se recomienda especial atención en los siguientes sectores:

- **Cuenca alta:** se recomienda especial atención en zonas bajas de los municipios de Chía, Cajicá, Cota y zonas circundantes a la laguna de Fúquene. A pesar que se registra un moderado descenso de los niveles, éstos aún son superiores a las cotas de afectación, y se prevé que los niveles aumenten en el transcurso del día, como resultado de las lluvias en la parte alta de la cuenca.
- **Cuenca media:** especial atención para zonas bajas de Funza, Mosquera, el Distrito Capital y parte del municipio de Soacha, ante el eventual incremento de los ríos Salitre o Juan Amarillo, San Francisco, Fucha, Tunjuelo y Balsillas, afluentes al río Bogotá. En el momento los niveles se encuentran en el rango de medios a altos.

#### **ALERTA ROJA: CRECIENTES SUBITAS EN RÍOS DE LA CUENCA DEL CATATUMBO**

Aunque el comportamiento actual de los niveles de los ríos monitoreados: Pamplonita, Zulia (cuenca alta), Táchira y Algodonal es de descenso, se registraron crecientes durante la madrugada.

El pronóstico del tiempo para el departamento Norte de Santander es de lluvias especialmente para la noche y madrugada próximas, por tanto se mantiene la **ALERTA ROJA** ante la probabilidad de que se presenten nuevas crecientes súbitas sobre ríos tales como Pamplonita, Táchira, Zulia y Sardinata que podrían incrementar los niveles en los siguientes dos días y, se recomienda a pobladores ribereños de estas zonas estar atentos ante posibles afectaciones por crecientes súbitas. La misma recomendación se presenta para los ríos Catatumbo, Tarra, Cucullilla, San Miguel, Guarumito, Río de Oro y Presidente.

#### **ALERTA ROJA: CRECIENTES SUBITAS Y DESBORDAMIENTOS EN EL RÍO CHICAMOCHA**

Actualmente el nivel del río se encuentra afectando sectores bajos de municipios de la cuenca alta por el desbordamiento de este río. Se recomienda a los pobladores (especialmente en zonas rurales bajas) municipios de Toca, Tunja, Paipa, Duitama, Tibasosa, Nobsa y Sogamoso mantenerse atentos al comportamiento en el nivel del río

#### **ALERTA ROJA: PROBABILIDAD DE DESLIZAMIENTOS DE TIERRA**

Se mantiene la probabilidad alta de ocurrencia de deslizamientos de tierra ocasionados por lluvias en los departamentos de:

- **Antioquia:** Medellín y su área metropolitana, Jericó, Fredonia, El Peñol, Montebello, Betania, Bolívar, Hispania, Pueblo Rico, Tamesis, Andes, Jardín, Santa Bárbara, Abejorral, Amagá, Caldas, Venecia, Tírbibí, Concordia, Salgar, San Francisco, San Luis, Cocomá, Carmen de Viboral, Santo Domingo, San Roque, Cisneros, Urrao, Amalfi, Frontino, Cañasgordas, Dabeiba y Uramita.
- **Boyacá:** Muzo, Pauna, Tunungua, Briceño, Coper, San Pablo de Borbur, Buenavista, Maripí, La Victoria, Sotaquirá, Cómbita, Arcabuco, Puerto Boyacá, Gachantiva, Quipama, Otanche, El Espino, Güicán, Boavita, La Uvita, Jericó, Duitama, Santa Sofía y Saboyá.
- **Caldas:** Villa María, Pácora, Pensilvania, Manizales, Marulanda, Manzanares, Riosucio, Marquetalia, Victoria, Samaná, La Dorada, Neira, Aranzazu, Aguadas, Salamina, Norcasia y Filadelfia.
- **Cauca:** Santander de Quilichao, Cajibío, El Tambo, El Bordo, La Vega, Almaguer, Toribio, San Sebastián, Bolívar, Sucre, Piendamó, La Sierra, Sotaró, Popayán y Rosas.
- **Cundinamarca:** Chaguani, Pasca, Silvania, Fusagasugá, El Colegio, Cachipay, Machetá, Quipile, Anolaima, Vergara, Guaduas, Quebrada Negra, Caparrapi, Yacopi, Paima, San Cayetano, Villagómez, Pacho, Supatá, El Peñón, Nocaima, Nimaima, La Peña, San Francisco, La Vega, Villeta, Viani, Guayabal de Siquima, San Juan de Río Seco, Soacha y en los cerros circundantes de Bogotá.
- **Huila:** Aipe, Tello, Hobo, Gigante, Teruel, Nátaga, Paicó, Palermo, Villavieja, Tesalia, Neiva, Tello, Baraya, Pitalito, Salado Blanco, Oporapa, Elias, La Argentina y La Plata.
- **Norte de Santander:** Cúcuta y su área metropolitana, Ábrego, La Esperanza, Gramalote, Santiago, Lourdes, Cháchara, Durania, Rangovalia, Los Patios, Bochalema, Villa del Rosario, Arboledas, Cucullilla, Pamplonita, Herrán y Chinácota.
- **Quindío:** Pijao, Calarcá, La Tebaida, Calarcá, Salento y Armenia.
- **Risaralda:** Pereira, Dosquebradas, Santa Rosa de Cabal, Mistrató, Pueblo Rico, Santuario, Apía, Quinchía, y La Celia.
- **Santander:** Bucaramanga y su área metropolitana, Chimá, El Guacamayo, Contratación, Bolívar, El Cerrito, El Palmar, Gámbita, Landázuri, Albania, Florián, Jesús María, Puente Nacional, Sucre, La Belleza, Mogotes, Matanza, Simácota, Santa Helena del Opón, Cimitarra, Rionegro, Lebrija, Sabana de Torres, El Carmen, El Peñón, Charalá, Chipatá, Vélez, Gamba, Ocamonte, Coromóro, Confines, Guapotá, Palmas del Socorro, San Andrés, Encino, Oiba y Onzaga.
- **Tolima:** Honda, Ibagué, Ataco, Aipe, Natagaima, Armero, Prado, Coyaima, Ortega, San Sebastián de Mariquita, Fresno, Falán, Planadas, Río Blanco y Chaparral.
- **Valle del Cauca:** El Cerrito, Zarzal, Sevilla, Florida, Yotoco, Andalucía, Tula, Florida, Palmira y Buga.

#### **ALERTA NARANJA: CRECIENTES SUBITAS**

Dada la probabilidad e persistencia de lluvias en el Valle Interandino, se presenta ésta alerta en:

- **Antioquia (río Medellín y afluentes):** debido al reporte de lluvias (especialmente en el área metropolitana de Medellín y en varios municipios aledaños), se recomienda especial atención sobre el río Medellín, lo mismo que afluentes y quebradas del mismo, ante la eventualidad de crecidas súbitas, cuya ocurrencia podrían causar inundaciones y afectaciones en zonas inestables de ladera.
- **Eje Cafetero:** cuenca media y baja de los ríos La vieja, Otún y Consotá
- **Valle del Cauca:** cuencas de los ríos Palo, Escalarete, Dagua, Meléndez y Pance
- **Santander:** ríos Sogamoso, Carare, Opón, Lebrija

#### **ALERTA AMARILLA: NIVELES EN EL EMBALSE DE BETANIA**

De acuerdo con un comunicado emitido por Emgesa S. A. la represa de Betania se encuentra en **ALERTA AMARILLA**, con 94.14% de volumen útil en el embalse.

### REGION ORINOQUIA

#### **ALERTA ROJA: CRECIENTES SÚBITAS EN EL RÍO ARAUCA**

Actualmente se está presentando una nueva creciente moderada en el nivel del río Arauca tanto a la altura del municipio de Arauquita como en Arauca

Los niveles actuales se encuentran en estados altos, por tanto ante la posibilidad de precipitaciones en la parte alta y media de la cuenca que podrían seguir generando crecientes súbitas, se mantiene la alerta roja para este río. Se recomienda estar muy atentos especialmente en los puntos más bajos de las riberas, como los sectores Arauquita-Carretero, Santacruz-Bocas de Las Gaviotas y Los Mangos-Arauca.

#### **ALERTA NARANJA: CRECIENTES SÚBITAS EN EL RÍO META**

No se descartan lluvias en las cuencas altas de los ríos que nacen en el piedemonte llanero, siendo los más importantes los ríos Upía, Ariari (se destacan sus afluentes Guéjar y Sonso), Humea, Guayabero y Guatiquia. Debido a las lluvias de los últimos días se mantienen la condición de ascenso moderado en el río Meta a la altura de Puerto López que valores de niveles que ya se encuentren afectando los sectores más bajos de este municipio.

#### **ALERTA NARANJA: PROBABILIDAD DE DESLIZAMIENTOS DE TIERRA**

Se presenta amenaza moderada por deslizamientos de tierra en los municipios de:

- **Cundinamarca:** Medina, Guayabetal, Gachalá y Paratebueno.
- **Boyacá:** San Luis de Gaceno, Santa María y Labranzagrande
- **Meta:** San Luis de Cubarral, Villavicencio Guamal, Restrepo, Lejanías, El Dorado, Vistahermosa, La Macarena y El Calvario.
- **Casanare:** Aguazul, Tauramena, Sabanalarga, Yopal, Nunchia, Pore, Támara, Paz de Ariporo y Hato Corozal.

### REGIÓN AMAZÓNICA

#### **ALERTA NARANJA: PROBABILIDAD DE DESLIZAMIENTOS DE TIERRA**

Se presenta amenaza moderada por deslizamientos de tierra en los municipios de:

- **Caquetá:** Belén de los Andaquíes, San Vicente del Caguán y San José del Fragua.

## REGIÓN PACÍFICA

### ALERTA NARANJA: PROBABILIDAD DE DESLIZAMIENTOS DE TIERRA

Se presenta amenaza moderada por deslizamientos de tierra en los municipios de:

- **Chocó:** Istmina, El Carmen y Quibdó.
- **Nariño:** Barbacoas y Ricaurte.

Especial atención en la vía Hispania (Antioquia)-El Carmen (Chocó); y en la vía Pasto-Tumaco (Nariño).

### ALERTA AMARILLA: CRECIENTES SÚBITAS EN LOS RÍOS ATRATO Y SAN JUAN

Debido a probabilidad de lluvias para hoy sobre sectores de las cuencas de los ríos Atrato y afluentes como Quito, Andágueda y Mumbi, se mantiene la alerta amarilla por crecientes súbitas. Igual situación se recomienda para el río San Juan. Se recomienda especial atención a pobladores especialmente del sector Quibdó - Medio Atrato - Vigía del Fuerte (en el departamento de Chocó), y también para zonas bajas del sector Istmina-Condoto (en el departamento del Chocó).

### ALERTA AMARILLA CRECIENTES SÚBITAS OTRAS CUENCAS VERTIENTE DEL PACIFICO

Para hoy no se descartan lluvias sobre sectores de la región Pacífica, por tanto se podrían registrar nuevas crecientes súbitas en:

- **Cuenca de los ríos Mira y Telembi:** zonas bajas en los sectores de Puerto Candellillas (Llorente) hasta San Isidro (Tumaco), en el departamento de Nariño; persisten las lluvias en la cabecera municipal de Barbacoas (Nariño); zonas ribereñas bajas en el sector de los municipios de Magüí (Payán), Ricaurte (Altaquer), Roberto Payán (San José) y de Barbacoas, en el departamento de Nariño.
- **Cuenca del río Micay:** en los próximos días no se descartan nuevas crecientes por tanto se recomienda a pobladores de las zonas bajas (especialmente en el sector López de Micay-Zaragoza), estar atentos al comportamiento de los niveles.
- **Cuenca del río Patía:** Se recomienda especial atención para la parte media de la cuenca (en el municipio de Policarpa, especialmente zonas bajas de los corregimientos de San Antonio, Pisanda y El Ejido, en el departamento de Nariño), lo mismo que en Cumbitara (Nariño) y también en la cuenca baja (zonas bajas aledañas a la desembocadura en el Océano Pacífico en Boca Salahonda, especialmente en los sitios El Caimito, Ramos y Hojas Blancas, jurisdicción del municipio de Francisco Pizarro). No se descartan nuevos incrementos de los niveles debido a la reactivación de las lluvias en el Macizo Colombiano.

## MAR CARIBE

### ALERTA AMARILLA: PLEAMARES

En los próximos días hasta el 24 de abril del presente año se espera una de las pleamares más representativas del mes en la costa Caribe nacional, se recomienda a pobladores costeros estar atentos a la evolución del fenómeno.

## OCÉANO PACÍFICO

### ALERTA AMARILLA: PLEAMARES

En los próximos días hasta el 22 de abril del presente año se espera una de las pleamares más importantes del mes en el litoral Pacífico colombiano, asociada con la marea astronómica, se recomienda a habitantes costeros estar atentos a la evolución del fenómeno.

**ALERTA ROJA. PARA TOMAR ACCIÓN** Advierte a los sistemas de prevención y atención de desastres sobre la amenaza que puede ocasionar un fenómeno con efectos adversos sobre la población, el cual requiere la atención inmediata por parte de la población y de los cuerpos de atención y socorro. Se emite una alerta sólo cuando la identificación de un evento extraordinario indique la probabilidad de amenaza inminente y cuando la gravedad del fenómeno implique la movilización de personas y equipos, interrumpiendo el normal desarrollo de sus actividades cotidianas.

**ALERTA NARANJA. PARA PREPARARSE** Indica la presencia de un fenómeno. No implica amenaza inmediata y como tanto es catalogado como un mensaje para informarse y prepararse. El aviso implica vigilancia continua ya que las condiciones son propicias para el desarrollo de un fenómeno, sin que se requiera permanecer alerta.

**ALERTA AMARILLA. PARA INFORMARSE** Es un mensaje oficial por el cual se difunde información. Por lo regular se refiere a eventos observados, reportados o registrados y puede contener algunos elementos de pronóstico a manera de orientación. Por sus características pretéritas y futuras difiere del aviso y de la alerta, y por lo general no está encaminado a alertar sino a informar.

**CONDICIONES NORMALES** La información que se suministra se encuentra dentro de los rangos normales.

°C: grados Celsius

m: metros

mm: milímetros

KPH: kilómetros por hora

GOES: Geostationary Operational Environmental Satellites (Satélite Geoestacionario Operacional Ambiental).

GOES-13 es el designado GOES-Este, localizado en 75° W sobre el ecuador geográfico.

PNN: Parque Nacional Natural

SFF: Santuario de Fauna y Flora

XM: XM Compañía de Expertos en Mercados S.A ESP; es una filial del grupo empresarial ISA.

Ricardo LOZANO PICÓN, Director General  
María Teresa MARTÍNEZ GÓMEZ, Jefe Oficina de Pronósticos y Alertas  
Daniel USECHE SAMUDIO, Coordinador de Alertas Ambientales

Profesionales en turno:  
Franklyn Ruiz, Claudia CONTRERAS, Vicente PEÑA, Rafael NAVARRETE, Carlos VILLAMIL.

Internet: <http://www.ideam.gov.co>  
Correo electrónico [alertasideam@gmail.com](mailto:alertasideam@gmail.com) [alertasideam@ideam.gov.co](mailto:alertasideam@ideam.gov.co)  
Carrera 10 N° 20 - 30 \*\* Piso 9, Bogotá, D.C.  
Teléfono: 3421586