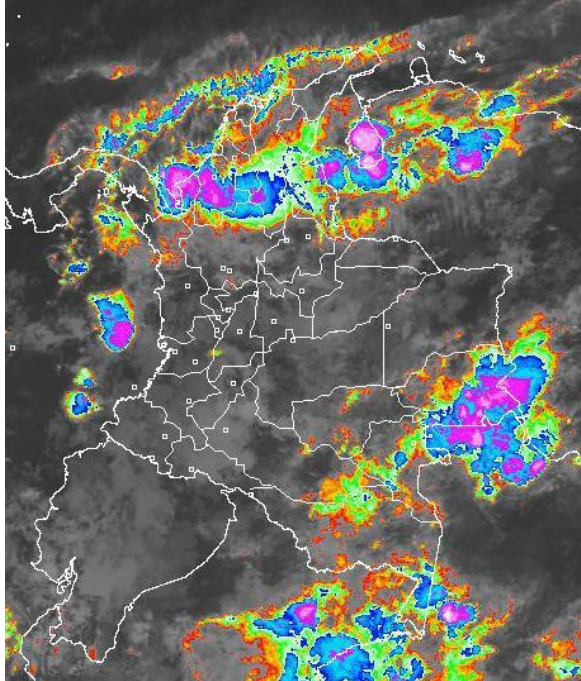


CONDICIONES HIDROMETEOROLÓGICAS ACTUALES

En la mayor parte del país continúan registrándose lluvias importantes. El río Cauca en el sector La Virginia (Risaralda) y en Venecia (Antioquia) y el río Magdalena en el tramo entre Purificación (Tolima) y Gamarra (Cesar), presentan niveles superiores a las cotas de desbordamiento, por lo cual se mantiene la **ALERTA ROJA**; se tiene también una **ALERTA ROJA** para las cuencas alta y media del río Bogotá por crecientes súbitas. En varias zonas de ladera de los departamentos andinos se mantiene la **ALERTA ROJA** por deslizamientos de tierra, especialmente en las regiones Andina y Piedemonte Llanero. Continúan muy altos los niveles del embalse de Prado para el día de hoy emite **ALERTA ROJA**; el embalse de Betania también presenta niveles altos por lo cual se tiene **ALERTA NARANJA**.

IMAGEN SATELITAL

Imagen GOES - 13 * 16 de abril de 2011 * Hora 7:45 a.m. HLC



PRONÓSTICO CONDICIONES METEOROLÓGICAS ESPECIALES

ÁREA DEL VOLCÁN CERRO MACHÍN

Cielo entre parcialmente nublado y nublado con lluvias variadas

INGEOMINAS lo reporta en **NIVEL AMARILLO (III): CAMBIOS EN EL COMPORTAMIENTO DE LA ACTIVIDAD VOLCANICA.**

ELEVACIÓN (pies)	DIRECCIÓN	VELOCIDAD	
		NUDOS	KPH
10,000	S	5 - 10	9 - 18
18,000	SE	5 - 10	9 - 18
24,000	SE	5 - 10	9 - 18
30,000	SE	5 - 10	9 - 18

ÁREA DEL VOLCÁN NEVADO DEL HUILA

Se prevén condiciones nubosas y precipitaciones a diferentes horas

Cielo entre INGEOINAS lo reporta en **NIVEL AMARILLO (III): CAMBIOS EN EL COMPORTAMIENTO DE LA ACTIVIDAD VOLCANICA.**

ELEVACIÓN (pies)	DIRECCIÓN	VELOCIDAD	
		NUDOS	KPH
10,000	Variable	5	9
18,000	S	5	9
24,000	SE	5 - 10	9 - 18
30,000	NE	5 - 10	9 - 18

ÁREA DEL VOLCÁN GALERAS

Tiempo nublado a lo largo del día y la noche son lloviznas por la tarde.

INGEOMINAS lo reporta en **NIVEL AMARILLO (III): CAMBIOS EN EL COMPORTAMIENTO DE LA ACTIVIDAD VOLCANICA.**

ELEVACIÓN (pies)	DIRECCIÓN	VELOCIDAD	
		NUDOS	KPH
10,000	SO	5	9
18,000	S	5 - 10	9 - 18
24,000	SE	5 - 10	9 - 18
30,000	SE	5 - 15	9 - 28

LO MÁS DESTACADO

- Las precipitaciones siguen siendo generalizadas en el territorio nacional con volúmenes considerables en las últimas 24 horas en los departamentos de Antioquia, Cesar, Santander, Meta y Bolívar, la mayor cantidad de registrada ocurrió en el municipio de Sabana de Torres (Santander), con 115.5 mm.
- La represa de Prado, de acuerdo con un reporte de EPSA se encuentra en **ALERTA ROJA** y reporta hoy una cota de nivel del embalse de 364.59 msnm, siendo la capacidad del embalse (cota) de 367.0 msnm, y la tendencia de los aportes al embalse es de incremento para las próximas horas.
- El río Magdalena permanece con niveles muy altos, superando las cotas de afectación en varios sectores, los cuales son resultado de las fuertes precipitaciones registradas, lo mismo que por efecto de los desembalses provenientes de Prado y Betania; por lo anterior sigue vigente la **ALERTA ROJA**, el cual se tiene desde Purificación (Tolima) hasta Puerto Wilches (Santander). Adicionalmente, en la cuenca baja, como resultado del tránsito de la onda de crecida, se mantiene la condición de ascenso, la cual se presenta desde Gamarra (Cesar), hasta su desembocadura en el mar Caribe, en la cual se presenta la misma alerta para éste sector. Se prevé que ésta situación se intensifique durante el fin de semana.
- El río Cauca también presenta niveles muy altos, superando en varios sectores las cotas de desbordamiento; los sectores más críticos se tienen en la cuenca media en el tramo comprendido entre La Pintada y Venecia (Antioquia) en el sur oriente antioqueño. Niveles altos y cercanos a superar las cotas críticas de desbordamiento se registran en el río Cauca a la altura de la población de Guaranda (Sucre), lo mismo que en amplios sectores del bajo Cauca entre Caucasia y Nechí (Antioquia). Por lo anterior sigue vigente la **ALERTA ROJA**, y también se recomienda especial atención a los puntos más bajos de los corregimientos de Margento y Colorado, lo mismo que en inmediaciones de la depresión de La Mojana Sucreña, ante la eventualidad de crecidas lentas. Se prevé que ésta situación se intensifique durante el fin de semana.
- Los ríos Micay, San Juan, Mira, Telembí y Patía se mantienen con **ALERTA NARANJA** por crecientes súbitas. Aunque sin causar afectación, se registran crecidas en el río San Jorge, por lo cual se recomienda mantener la **ALERTA AMARILLA** por crecientes súbitas. El río Chicamocha presenta niveles muy altos, especialmente aguas debajo de la represa de La Copa, por lo cual se presenta una **ALERTA NARANJA** para las poblaciones ribereñas y zonas bajas.
- En varios sectores de ladera de Antioquia, Cauca, Caldas, Cundinamarca, Tolima, Huila, los Santanderes, Boyacá, Valle del Cauca, Nariño y a lo largo del Piedemonte amazónico persiste la amenaza por deslizamientos de tierra.

ESTADO DE LOS EMBALSES

A continuación se relacionan los volúmenes útiles diarios de reservas de los embalses, en porcentaje, de acuerdo con información de XM (actualizado hasta las 5:00 a. m. del día anterior), para valores iguales o superiores al 85%:

EMBALSE	DEPARTAMENTO	%	OBSERVACIÓN
PRADO	Tolima	128.88	ALERTA ROJA con tendencia de descenso
PLAYAS	Antioquia	122.32	ALERTA ROJA con tendencia de descenso
PUNCHINÁ	Antioquia	106.94	ALERTA ROJA con tendencia de descenso
MUNA	Cundinamarca	100.05	ALERTA ROJA con tendencia de descenso
BETANIA	Huila	100.43	ALERTA NARANJA con tendencia de descenso
PENOL	Antioquia	94.93	

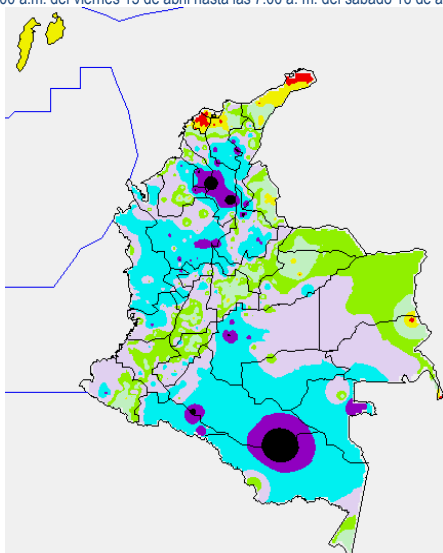
PRECIPITACIONES

A continuación se relacionan los municipios donde en las últimas 24 horas se registraron precipitaciones iguales o superiores a **30 mm**:

DEPARTAMENTO	MUNICIPIOS
ANTIOQUIA	Medellín (45.0), Pto Berrio (70.9), San Roque (52.0), Apartado (50.6), Barbosa (40.0), Sonson (45.0), Bello (40.0), Andes (39.4), Cocorná (43.0), Alejandría (45.4), Giraldo (40.0), Caramanta (58.0), Fredonia (74.0), La Unión (44.2), Santo Domingo (51.0), Cañasgordas (52.0).
BOLIVAR	Mompós (45.8), Santa Rosa (62.4), Simití (100.0), Arenal (40.3),
BOYACA	Quipama (45.7)
CAQUETA	Solano (89.0)
CASANARE	Tauramena (36.6)
CAUCA	Puracé (40.6)
CESAR	Bosconia (51.0), Pelaya (39.4), Curumani (40.6), El paso (68.0), San Diego (35.0), San Alberto (61.2).
CORDOBA	Ayapel (63.0), Chima (45.0)
CUNDINAMARCA	Solano (65.8)
HUILA	Algeciras (37.4)
MAGDALENA	Nueva Granada (38.0), Plato (50.0)
META	Villavicencio (44.0), Restrepo (50.0), Cubarral (60.0), Puerto Lleras (44.0), San Juan de Arama (62.0), Mesetas (70.0).
NARIÑO	Barbacoas (51.0)
PUTUMAYO	Puerto Asís (60.7)
QUINDÍO	Armenia (41.3), Salento (35.0)
RISARALDA	Pereira (43.6), Santuario (39.9).
SANTANDER	Mogotes (48.7), Pinchote (43.0), Curití (54.2), Sabana de Torres (115.5), Coromoro (41.9), Guadalupe (45.0), Albania (46.0), Chima (36.0).
SUCRE	Sincelejo (36.5), San Benito Abad (65.8), Majaqual (109)
TOLIMA	Armero (48.0)
VALLE DEL CAUCA	Buga (39.4), Vijes (39.0), La Cumbre (50.0), Zarzal (48.0)
VAUPES	Mitú (56.0)

MAPA DE PRECIPITACIÓN DIARIA

Desde las 7:00 a.m. del viernes 15 de abril hasta las 7:00 a. m. del sábado 16 de abril de 2011



0.0 mm	0.1 a 1.0 mm	1.1 a 5.0 mm	5.1 a 10.0 mm
10.1 a 20.0 mm	20.1 a 40.0 mm	40.1 a 60.0 mm	> de 60.1 mm

PRONÓSTICO METEOROLÓGICO

REGIÓN	PRONÓSTICO
AMAZONÍA	En la región se mantendrán las condiciones nubosas con precipitaciones especialmente en Guainía, Vaupés, Guaviare y Amazonas, al final de la tarde y durante la noche las lluvias tenderán a generalizarse en el resto de la región, alcanzando inclusive sectores del Piedemonte amazónico. Para mañana prevalecerán las lluvias en el Occidente de la región, lloviznas en sectores de Amazonas y Vaupés.

CONTINUACIÓN PRONÓSTICO METEOROLÓGICO

REGIÓN	PRONÓSTICO
ANDINA	En horas de la mañana, cielo nublado con algunas lluvias entre ligeras y moderadas en sectores de los Santanderes, Antioquia y Huila. En horas de la tarde y noche persistirá el tiempo lluvioso en algunos sectores de Antioquia, Huila y los Santanderes, además se esperan precipitaciones, acompañadas de tormentas eléctricas, en varias zonas del Eje cafetero, Boyacá, Cundinamarca, Tolima, Cauca, Valle del Cauca y Nariño. Para mañana las lluvias de mayor consideración se presentarán en sectores de montaña de las cordilleras oriental, central y occidental.
ARCHIPIÉLAGO DE SAN ANDRÉS, PROVIDENCIA Y SANTA CATALINA	Cielo parcialmente nublado con posibilidad de lloviznas ocasionales. Para mañana no se desestiman precipitaciones ligeras y esporádicas durante la jornada.
CARIBE	Se pronostica abundante nubosidad durante la jornada con lluvias en la mañana en sectores de Magdalena, Bolívar, Córdoba, Sucre y Urabá. En horas de la tarde y de la noche persistirá el tiempo lluvioso en algunas de las zonas de los departamentos arriba mencionados y se reactivarán en sectores de Atlántico, La Guajira y Cesar. No se descartan tormentas eléctricas sectorizadas. Para mañana se advierten precipitaciones con descargas eléctricas particularmente en las estribaciones de la Sierra Nevada de Santa Marta, en el Sur de Bolívar y en sectores del Urabá y Córdoba.
INSULAR PACÍFICA	En Malpelo persistirá el tiempo nuboso con precipitaciones entre ligeras a moderadas a diferentes horas, en Gorgona se prevén lluvias al final de la tarde o por la noche. Para mañana esperen nubes densas a lo largo del día y de la noche con lluvias variadas.
MAR CARIBE	Cielo entre parcialmente cubierto y cubierto con lluvias de variada intensidad, en algunos casos acompañadas de actividad eléctrica en varios sectores próximos a la costa nacional, lloviznas esporádicas en el área del Archipiélago. Para mañana se mantendrá la amenaza de precipitaciones en varios sectores tanto cercanos al litoral como localizados aguas adentro.
OCEANO PACÍFICO	Se esperen condiciones lluviosas en varios sectores del centro y Norte de la zona marítima colombiana. Para mañana es posible que tiendan a generalizarse las precipitaciones en el Pacífico nacional.
ORINOQUIA	En la mañana se espera cielo parcialmente nublado con predominio de tiempo seco, salvo en sectores de Vichada donde se reportarán algunas precipitaciones. En horas de la tarde y noche son previstas lluvias entre ligeras y moderadas en zonas de Arauca, Casanare y Meta, acentuadas a lo largo del Piedemonte llanero. Para mañana se pronostica mayor cantidad de nubosidad en la región con precipitaciones en varios sectores, las de mayor consideración por la tarde y noche.
PACÍFICA	En horas de la mañana, se esperan algunas lluvias en el Norte de la región. En la tarde y noche se espera que las precipitaciones tiendan a generalizarse principalmente en sectores de Chocó, Valle del Cauca, Cauca y Nariño. Para mañana esperen precipitaciones particularmente en el centro y Norte de la región.
SABANA DE BOGOTÁ	En horas de la mañana cielo entre parcialmente cubierto y cubierto con predominio de tiempo seco, en horas de la tarde se prevé precipitaciones entre ligeras y moderadas en diversos sectores. Para mañana se prevén lluvias especialmente en horas de la noche.

ALERTAS VIGENTES

Para mayor información sobre el pronóstico del estado del tiempo, Informes Técnicos Diarios y Comunicados Especiales, e informes de otras áreas temáticas, tales como Hidrología, Deslizamientos e Incendios, se sugiere consultar los link que se encuentran en la página principal www.ideam.gov.co

REGIÓN CARIBE

ALERTA ROJA: INCREMENTO DE NIVELES DEL RÍO MAGDALENA EN LA CUENCA BAJA

Se espera incremento de las precipitaciones en el país, situación que es normal para la época conforme a la primera temporada lluviosa del año, la cual está siendo influenciada por el fenómeno de "La Niña"; por lo anterior se hace una recomendación muy especial a los pobladores ribereños de la cuenca baja del río Magdalena (comprendida desde el municipio de Gamarra en el departamento de Cesar hasta su desembocadura en el Mar Caribe) estar atentos debido a que se presentarán incrementos de sus niveles al igual que en sus principales afluentes a dichas cuencas. Es importante que los habitantes en la zona del Canal del Dique y también de los siguientes sectores, estén atentos ante cualquier cambio de nivel de los ríos y ciénagas:

- **Bolívar:** San Felipe y El Salto, ubicados en la margen derecha del brazo de Mompóx; Magangué, San Pablo, Calamar, Cantagallo y Hatillo de Loba (corregimientos de San Miguel y Juana Sánchez en la margen derecha de Brazo de Loba).
- **Cesar:** Gamarra en sectores rurales y urbanos del municipio, especialmente en el corregimiento de Capulco; adicionalmente, poblaciones ribereñas de la Ciénaga de Zapatos, como Chimichagua y Saloa.
- **Magdalena:** Belén en la Ciénaga de Zapatos, Tenerife, Santa Ana, Pedraza, El Banco y Plato.

ALERTA AMARILLA: INCREMENTO DE NIVELES EN LAS CUENCAS MEDIA Y BAJA DEL RÍO SAN JORGE

Como resultado de las lluvias en la cuenca alta, se mantiene el moderado incremento de los niveles del río San Jorge y de su principal afluente el río San Pedro (departamento de Córdoba); aunque los niveles no causan hasta el momento ninguna afectación, se previene a pobladores de sectores bajos, especialmente en el sector Montelíbano-La Apartada-Ayapel, en el departamento de Córdoba.

ALERTA ROJA: CONDICIONES SECAS DE LA COBERTURA VEGETAL

Aunque se han incrementado las lluvias en amplios sectores del país, todavía permanecen suelos muy secos, por lo cual persiste la amenaza muy alta de ocurrencia de incendios de la cobertura vegetal en zonas de bosques, cultivos y pastos, localizados en los siguientes municipios y sectores aledaños:

- **Cesar:** La Paz y Manure Balcón del Cesar
- **La Guajira:** El Molino, La Jagua del Pilar, San Juan del Cesar, Urumita y Villanueva
- **Magdalena:** Santa Marta

ALERTA NARANJA: CONDICIONES SECAS DE LA COBERTURA VEGETAL

Amenaza moderada de ocurrencia de incendios de la cobertura vegetal en zonas de bosques, cultivos, sabanas y pastos, localizados en los siguientes municipios y sectores aledaños:

- **La Guajira:** Fonseca, Manure, Riohacha y Uribia.

Especial atención amerita el Parque Nacional Natural de Macuira, por susceptibilidad de la vegetación a las condiciones secas.

ALERTA AMARILLA: CONDICIONES SECAS DE LA COBERTURA VEGETAL

- **La Guajira:** Dibulla

ALERTA NARANJA: PROBABILIDAD DE DESLIZAMIENTOS DE TIERRA

- **Antioquia:** se pronostica una amenaza por deslizamientos de tierra baja a moderada en áreas inestables en los municipios de Turbo, Apartadó, Chigorodó y Carepa.
- **Bolívar:** se pronostica una amenaza por deslizamientos de tierra baja a moderada en áreas inestables en los municipios de San Pablo y Cantagallo.
- **Cesar:** se pronostica una amenaza por deslizamientos de tierra baja a moderada en áreas inestables en los municipios de San Martín y San Alberto.

REGIÓN ANDINA

ALERTA ROJA: INCREMENTO DE NIVELES EN LAS CUENCAS ALTA Y MEDIA DEL RÍO MAGDALENA

Debido a que se mantiene la condición de ascenso de los niveles en los ríos Magdalena y de varios de los afluentes (se destacan los ríos Páez, Sumapáz y Saldaña), continúa la **ALERTA ROJA**, donde se destacan los siguientes sectores:

- **Cuenca alta:** para el río Páez y su desembocadura al río Magdalena, y desde aguas abajo del embalse de Betania hasta Neiva (Huila).
- **Cuenca media:** desde Puerto Salgar (Cundinamarca) hasta Gamarra (Cesar). Se destaca que a la altura del municipio de Puerto Berrio (Antioquia), se refleja el tránsito de la onda de crecida, la cual se prevé sea notoria en los municipios de Barrancabermeja y Puerto Wilches (Santander), Yondó (Antioquia) y Gamarra (Cesar). Igualmente se mantienen niveles altos de los ríos Carare (especial atención para el municipio de Puerto Parra en Santander), Sogamoso, de Oro, Cimitarra y Lebrija, afluentes al río Magdalena.

ALERTA ROJA: INCREMENTO DE NIVELES EN LAS CUENCAS MEDIA Y BAJA DEL RÍO CAUCA

Niveles altos y cercanos a superar las cotas críticas de desbordamiento se registran en el río Cauca a la altura de la población de Guaranda (Sucre) y de acuerdo al pronóstico de lluvias que se prevén para la zona, no se descartan nuevos incrementos de nivel; dicha condición también se observa en el sector del Bajo Cauca entre Caucasia y Nechí (Antioquia), en donde se presenta un ascenso importante de los niveles del río Cauca, por lo cual no se descartan nuevas crecidas como resultado de las lluvias en la región; se recomienda especial atención a los puntos más bajos de los corregimientos de Margento y Colorado, lo mismo que inmediaciones de la depresión de La Mojana Sucreña, ante la eventualidad de crecidas lentas.

En la parte media del río Cauca se observan incrementos importantes del nivel en el tramo comprendido entre La Pintada y Venecia (Antioquia) en el sur oriente antioqueño. No se descartan nuevos incrementos debido a la probabilidad de ingreso de lluvias en las próximas horas en el cauce principal y en los aportantes principales.

ALERTA ROJA: NIVELES ALTOS EN EL EMBALSE DE PRADO

La represa de Prado, de acuerdo con un reporte de EPSA se encuentra en **ALERTA ROJA** y reporta hoy una cota de nivel del embalse de 364.59 msnm, siendo la capacidad del embalse (cota) de 367.0 msnm, y la tendencia de los aportes al embalse es de incremento para las próximas horas. Por lo anterior, se recomienda estar atentos a nuevos comunicados sobre cambios en el nivel del embalse, lo cual podría generar descargas importantes, los cuales incidirían en aumentos de los niveles de los ríos Prado y Magdalena. Adicionalmente, los ríos Cuinde, Cunday y Negro (afluentes al embalse de Prado), en el departamento de Tolima, han presentado en los últimos días crecientes importantes que han influido en la operación actual del embalse, aunque sus crecidas son amortiguadas por éste.

ALERTA ROJA: CRECIENTES SÚBITAS DEL RÍO BOGOTÁ Y DE VARIOS DE SUS AFLUENTES

A pesar de que desde anoche se registra un moderado descenso de los niveles del río Bogotá, se sugiere mantener ésta alerta, debido a que éstos aún se encuentran en el rango de altos, y continúa alta la probabilidad de ocasionar anegamientos en algunos sectores del norte de la Sabana de Bogotá. Se recomienda especial atención a pobladores en zonas ribereñas bajas del río Bogotá, destacándose sectores aledaños a la vía Chia-Cota y localidad de Suba (incluyendo la vía Suba-Cota); adicionalmente, debido al pronóstico de precipitaciones, se recomienda especial atención en los siguientes sectores:

- **Cuenca alta:** se recomienda especial atención en zonas bajas de los municipios de Chia, Cajicá, Cota y zonas circundantes a la laguna de Fúquene. A pesar de que se registra un moderado descenso de los niveles, éstos aún son superiores a las cotas de afectación, y se prevé que los niveles aumenten en el transcurso del día, como resultado de las lluvias en la parte alta de la cuenca.
- **Cuenca media:** especial atención para zonas bajas de Funza, Mosquera, el Distrito Capital y parte del municipio de Soacha, ante el eventual incremento de los ríos Salitre o Juan Amarillo, San Francisco, Fucha, Tunjuelo y Balsillas, afluentes al río Bogotá. En el momento los niveles se encuentran en el rango de medios a altos.

ALERTA NARANJA: POR CRECIENTES SUBITAS DEL RÍO CHICAMOCHA

Se registran incrementos importantes del río Chicamocha, por lo cual se recomienda a los pobladores (especialmente en zonas rurales bajas) en los municipios de Toca, Tunja, Paipa, Duitama, Tibasosa, Nobsa y Sogamoso por el desbordamiento de éste río.

ALERTA AMARILLA: POR CRECIENTES SUBITAS EN EL RÍO PALO

Se presenta un descenso importante de los niveles del río Palo y de varios de sus afluentes; sin embargo no se descartan crecidas súbitas, por lo cual se recomienda a pobladores en sectores rurales y urbanos bajos, especialmente de los municipios de Tacueyó, Caloto, Puerto Tejada y Toribío, en el departamento de Cauca.

ALERTA AMARILLA: POR CRECIENTES SUBITAS EN RÍOS DE LA CUENCA DEL CATATUMBO

Los ríos Pamplonita y Táchira registran aumento de niveles en los últimos días. El río Algodonal, presenta las normales fluctuaciones de este río. De acuerdo con el pronóstico de lluvias que se prevé, se incrementarán en los siguientes dos días, lo que se recomienda a pobladores ribereños de estas zonas estar atentos ante posibles afectaciones por crecientes súbitas. La misma recomendación se presenta para los ríos Catatumbo, Sardinata, Tarra, Cucutilla, San Miguel, Garumito y Río de Oro, Tarra, Tibú, Sardinata y Presidente.

ALERTA NARANJA: INCREMENTO DE NIVELES DEL EMBALSE DE BETANIA

Por información del operador Emgesa, desde anoche a las 10:00 se declara **ALERTA NARANJA**, debido a que el volumen útil del embalse es de 100.34%, con tendencia de ascenso; en su comunicado el operador presenta como medidas recomendadas evacuar las riberas y zonas bajas aledañas a los ríos.

ALERTA AMARILLA: PROBABILIDAD DE CRECIENTES LENTAS

Por las condiciones lluviosas generalizadas en el Valle Interandino, se presenta ésta alerta en:

- **Antioquia (río Medellín y afluentes):** debido al reporte de lluvias (especialmente en el área metropolitana de Medellín y en varios municipios aledaños), se recomienda especial atención sobre el río Medellín, lo mismo que afluentes y quebradas del mismo, ante la eventualidad de crecidas súbitas, cuya ocurrencia podrían causar inundaciones y afectaciones en zonas inestables de ladera.
- **Cundinamarca:** ríos Apulo, Bogotá y Negro
- **Eje Cafetero:** cuenca media y baja de los ríos La Vieja, Otún y Consotá
- **Valle del Cauca:** cuencas de los ríos Escalarete, Dagua, Meléndez y Pance

ALERTA ROJA: PROBABILIDAD DE DESLIZAMIENTOS DE TIERRA

Probabilidad moderada a alta de ocurrencia de deslizamientos de tierra ocasionados por lluvias en departamentos de:

- **Antioquia:** se pronostica una amenaza moderada a alta por deslizamientos de tierra en áreas inestables de los municipios de Medellín y su área metropolitana, Jericó, Fredonia, Montebello, Betania, Bolívar, Hispania, Pueblo Rico, Támesis, Andes, Jardín, Santa Bárbara, Abejorral, Amagá, Caldas, Venecia, Titiribí, Concordia, Salgar, San Francisco, San Luis, Cocorná, Carmen de Viboral, Frontino, Cañasgordas, Dabeiba, Santo Domingo, San Roque, Cisneros, Amalfi y Uramita.
- **Boyacá:** se pronostica amenaza alta por deslizamientos de tierra en áreas inestables en los municipios Pauna, Tunungua, Briceño, Coper, San Pablo de Borbur, Buenavista, Muzo, Maripí, La Victoria, Sotaquirá, Cómbita, Arcabuco, Gachantivá, Quipama y Otanche.
- **Caldas:** se pronostica amenaza moderada por deslizamientos de tierra en áreas inestables en los municipios de Villa María, Manizales, Marulanda, Manzanaras, Marquetalia, Victoria, Samaná, Neira, Aranzázu, Pácora, Aguadas, Salamina, Norcasia y Filadelfia.
- **Cauca:** se pronostica una amenaza moderada por deslizamientos de tierra, en áreas inestables del norte del departamento de Cauca en jurisdicción de los municipios de Santander de Quilichao, Cajibío, El Tambo, El Bordo, La vega, Almaguer, Toribio, San Sebastián, Bolívar, Sucre, Piendamó, La Sierra, Sotará, Popayán y Rosas.
- **Cundinamarca:** se pronostica amenaza moderada por deslizamientos de tierra en áreas inestables de los municipios de Chagüaní, Guaduas, Quebrada Negra, Caparrapi, Yacopí, Paine, San Cayetano, Villagómez, Pacho, Supatá, El Peñón, Vergara, Villeta, Viani, Guayabal de Siquima, San Juan de Río Seco, Soacha y en los cerros circundantes de Bogotá.
- **Nariño:** se mantiene la amenaza moderada a alta por deslizamientos de tierra en áreas inestables en los municipios de Pasto, El Tablón, La Cruz, Arboledas, Albán, San Pedro de Cartago, San Bernardo, San Lorenzo, La Florida, Chachagüí y Buesaco.
- **Norte de Santander:** se pronostica una amenaza por deslizamientos de tierra moderada a alta en áreas inestables en los municipios de Cúcuta y su área metropolitana, Abrego, La Esperanza y Cáchira.
- **Santander:** se pronostica una amenaza por deslizamientos de tierra alta en áreas inestables en los municipios de Bucaramanga y su área metropolitana, Chimá, Guacamayo, Contratación, Cimitarra, Bolívar, Landázuri, Albania, Florián, Jesús María, Puente Nacional, Sucre, La Belleza, Sucre, Mogotes, Matanza, Simácota, Santa Helena del Opón, Cimitarra, Rionegro, Lebrija, Sabana de Torres, El Carmen, El Peñón, Caharalá, Chipatá, Vélez, Gamba, Ocamonte, Coromóro, Confines, Guapotá, Palmas del Socorro, San Andrés, Encino, Oiba y Onzaga.
- **Valle del Cauca:** se pronostica amenaza baja a moderada por deslizamientos de tierra en áreas inestables en los municipios de El Cerrito, Zarzal, Sevilla, Florida, Yotoco, Andalucía, Tula, Florida, Palmira y Buga.

ALERTA NARANJA: PROBABILIDAD DE DESLIZAMIENTOS DE TIERRA

Se presenta amenaza moderada por deslizamientos de tierra en los municipios de:

- **Quindío:** Se pronostica amenaza baja a moderada por deslizamientos de tierra en áreas inestables en los municipios de Pijao, Calarcá, Salento y Armenia.
- **Risaralda:** Se pronostica amenaza baja a moderada por deslizamientos de tierra en áreas inestables en los municipios de Pereira y Dosquebradas
- **Tolima:** Se pronostica amenaza moderada a alta por deslizamientos de tierra en áreas inestables en los municipios de Ataco, Natagaima, Prado, Coyaima, Ortega, San Sebastián de Mariquita, Fresno, Falán, Río Blanco y Chaparral.

Se sugiere especial atención a la vía Pasto-Tumaco, Manizales-Fresno, Honda-Medellín, Cali-Popayán y Puente Nacional-San Gil, Villeta-Honda, Zipaquirá-Ubate.

REGION ORINOQUIA

ALERTA NARANJA: PROBABILIDAD DE CRECIENTES SÚBITAS EN LA CUENCA DEL RÍO META

No se descartan lluvias en las cuencas altas de los ríos que nacen en el piedemonte llanero, siendo los más importantes los ríos Upía, Ariari (se destacan sus afluentes Guéjar y Sonso), Humea, Guayabero y Guatiquia. Debido a las lluvias de los últimos días se mantienen la condición de ascenso moderado en el río Meta a la altura de Puerto López.

ALERTA AMARILLA: POR CRECIENTES SÚBITAS

Debido a las fuertes precipitaciones en la parte alta y media de la cuenca del río Arauca, se siguen presentando incrementos importantes de los niveles de éste río y de varios de sus afluentes; se recomienda especial atención a los puntos más bajos de las riberas del río Arauca, especialmente en los sectores Arauquita-Carretero, Santacruz-Bocas de Las Gaviotas y Los Mangos-Arauca. Se prevé que ésta condición continúe en el transcurso del día de hoy.

ALERTA NARANJA: PROBABILIDAD DE DESLIZAMIENTOS DE TIERRA

Se presenta amenaza moderada por deslizamientos de tierra en los municipios de:

- **Cundinamarca:** Se pronostica amenaza moderada por deslizamientos de tierra en áreas inestables en los municipios de Medina y Paratebueno.
- **Meta:** Se pronostica amenaza moderada por deslizamientos de tierra en áreas inestables de los municipios de San Luis de Cubarral, Villavicencio Guamal, Restrepo, Lejanías, El Dorado, Vista hermosa, la Macarena y El Calvario.

ALERTA NARANJA: CONDICIONES SECAS DE LA COBERTURA VEGETAL

Amenaza alta de ocurrencia de incendios de la cobertura vegetal en zonas de bosques, cultivos, sabanas y pastos, localizados en los siguientes municipios y sectores aledaños:

- **Casanare:** Aguazul y Paz de Ariporo

REGIÓN AMAZÓNICA

ALERTA NARANJA: PROBABILIDAD DE DESLIZAMIENTOS DE TIERRA

Se presenta amenaza moderada por deslizamientos de tierra en los municipios de:

- **Putumayo:** Se pronostica amenaza moderada por deslizamientos de tierra en áreas inestables del Piedemonte Amazónico en los municipios de Mocoa y Santiago.
- **Caquetá:** se pronostica amenaza moderada por deslizamientos de tierra en áreas inestables del Piedemonte Amazónico de los municipios de Belén de los Andaquíes y San José del Fragua.

REGIÓN PACÍFICA

ALERTA ROJA: INCREMENTO DE NIVELES EN EL RÍO MICAY

Como resultado de las fuertes precipitaciones registradas en la parte alta de la cuenca del río Micay, se presentó una crecida súbita de los niveles; se prevé que la condición de ascenso moderado continúe en el transcurso del día, por lo cual se recomienda a los pobladores de zonas bajas (especialmente en el sector López de Micay-Zaragoza), estar atentos ante la eventualidad de inundaciones lentas.

ALERTA NARANJA: NIVELES CUENCA DEL PACIFICO

Como resultado de la persistencia de las lluvias registradas en los últimos días se siguen presentando incrementos importantes de varias corrientes de la región Pacífica, donde se destaca lo siguiente:

- **Cuenca de los ríos Mira y Telembí:** el río Mira presenta niveles en el rango de medios a altos en la cuenca alta y media, y se recomienda especial atención a los pobladores en zonas bajas en los sectores de Puerto Candelillas (Llorente) hasta San Isidro (Tumaco), en el departamento de Nariño; persisten las lluvias en la cabecera municipal de Barbacoas (Nariño), por lo que se recomienda especial atención a las zonas ribereñas bajas en el sector comprendido entre los municipios de Magüí (Payán), Ricaurte (Altaquer), Roberto Payán (San José) y de Barbacoas, en el departamento de Nariño.
- **Cuenca del río Patía:** el río Patía se registra un ascenso moderado en los niveles el día de hoy con valores considerados altos. Se recomienda especial atención en la parte media de la cuenca (en el municipio de Policarpa, especialmente zonas bajas de los corregimientos de San Antonio, Pisanda y El Ejido, en el departamento de Nariño), lo mismo que en Cumbitara (Nariño) y también en la cuenca baja (zonas bajas aledañas a la desembocadura en el Océano Pacífico en Boca Salahonda, especialmente en los sitios El Caimito, Ramos y Hojas Blancas, jurisdicción del municipio de Francisco Pizarro). No se descartan nuevos incrementos de los niveles debido a la reactivación de las lluvias en el Macizo Colombiano.
- **Cuenca del río Atrato:** el río Atrato a la altura de Quibdó registra un ascenso importante de nivel en el último día, lo anterior sumado al pronóstico de las lluvias en esta zona del país sugiere establecer un nivel de alerta amarilla ante la probabilidad de crecientes súbitas en la zona, se recomienda estar atentos en las poblaciones ribereñas particularmente en Quibdó.

ALERTA NARANJA: PROBABILIDAD DE DESLIZAMIENTOS DE TIERRA

Se presenta amenaza moderada por deslizamientos de tierra en los municipios de:

- **Chocó:** se pronostica una amenaza baja a moderada por deslizamientos de tierra en áreas inestables en los municipios de Istmina, El Carmen y Quibdó.
- **Nariño:** se mantiene la amenaza alta por deslizamientos de tierra en áreas inestables en los municipios de Barbacoas y Ricaurte en el departamento de Nariño.

Especial atención en la vía Hispania (Antioquia)-El Carmen (Chocó); y en la vía Pasto-Tumaco (Nariño).

MAR CARIBE

ALERTA AMARILLA: TIEMPO LLUVIOSO

En varios sectores aledaños a la costa nacional incluido, el Golfo de Urabá son estimadas condiciones lluviosas durante la jornada con probabilidad de tormentas eléctricas y rachas de viento, se sugiere a pescadores y usuarios de embarcaciones menores consultar con las Capitanías de puerto antes de zarpar.

OCÉANO PACÍFICO

ALERTA AMARILLA: TIEMPO LLUVIOSO

En algunos sectores del centro y Norte de la zona marítima colombiana, mar adentro, se pronostican lluvias de variada intensidad en algunos casos, acompañadas de actividad eléctrica y ráfagas de viento se recomienda a usuarios de embarcaciones de poco calado consultar con las Capitanías de puerto en zonas de tempestad.

ALERTA ROJA: PARA TOMAR ACCIÓN Advierte a los sistemas de prevención y atención de desastres sobre la amenaza que puede ocasionar un fenómeno con efectos adversos sobre la población, el cual requiere la atención inmediata por parte de la población y de los cuerpos de atención y socorro. Se emite una alerta sólo cuando la identificación de un evento extraordinario indique la probabilidad de amenaza inminente y cuando la gravedad del fenómeno implique la movilización de personas y equipos, interrumpiendo el normal desarrollo de sus actividades cotidianas.

ALERTA NARANJA: PARA PREPARARSE Indica la presencia de un fenómeno. No implica amenaza inmediata y como tanto es catalogado como un mensaje para informarse y prepararse. El aviso implica vigilancia continua ya que las condiciones son propicias para el desarrollo de un fenómeno, sin que se requiera permanecer alerta.

ALERTA AMARILLA: PARA INFORMARSE Es un mensaje oficial por el cual se difunde información. Por lo regular se refiere a eventos observados, reportados o registrados y puede contener algunos elementos de pronóstico a manera de orientación. Por sus características pretéritas y futuras difiere del aviso y de la alerta, y por lo general no está encaminado a alertar sino a informar.

CONDICIONES NORMALES La información que se suministra se encuentra dentro de los rangos normales.

°C: grados Celsius

m: metros

mm: milímetros

KPH: kilómetros por hora

GOES: Geostationary Operational Environmental Satellites (Satélite Geoestacionario Operacional Ambiental).

GOES-13 es el designado GOES-Este, localizado en 75° W sobre el ecuador geográfico.

PNN: Parque Nacional Natural

SFF: Santuario de Fauna y Flora

XM: XM Compañía de Expertos en Mercados S.A ESP; es una filial del grupo empresarial ISA.

Ricardo LOZANO PICÓN, Director General
María Teresa MARTÍNEZ GÓMEZ, Jefe Oficina de Pronósticos y Alertas
Daniel USECHE SAMUDIO, Coordinador de Alertas Ambientales

Profesionales en turno:
Alberto PARDO, Daniel USECHE, Norbey SÁNCHEZ, Patricia MESA y Patricia LEÓN

Internet: <http://www.ideam.gov.co>
Correo electrónico alertasideam@gmail.com alertasideam@ideam.gov.co
Carrera 10 N° 20 - 30 ** Piso 9, Bogotá, D.C.
Teléfono: 3421586