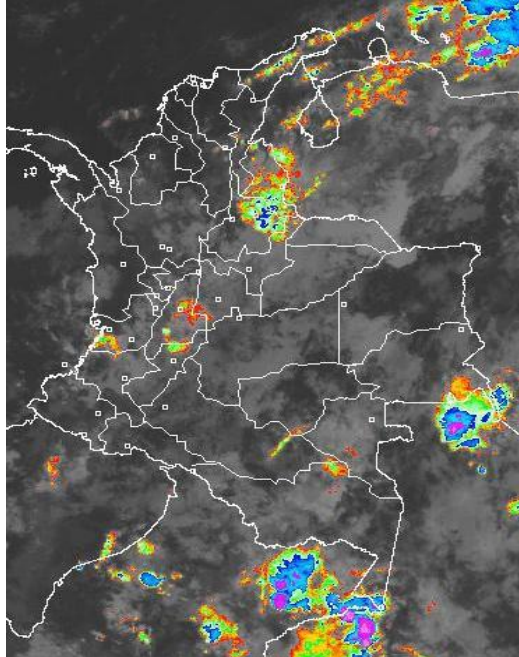


CONDICIONES HIDROMETEOROLÓGICAS ACTUALES

El río Cauca en el sector La Virginia (Risaralda) y en Venecia (Antioquia) presenta una **ALERTA ROJA** por niveles altos, al igual que el río Magdalena en el tramo entre Purificación (Tolima) y Gamarra (Cesar). Se tiene también una **ALERTA ROJA** para las cuencas alta y media del río Bogotá por crecientes súbitas. En varias zonas de ladera de los departamentos andinos se mantiene la **ALERTA ROJA** por deslizamientos de tierra, especialmente en las regiones Andina y Orinoquía. Continúan muy altos los niveles del embalse de Prado para el día de hoy emite **ALERTA ROJA**; el embalse de Betania también presenta niveles altos por lo cual se tiene **ALERTA AMARILLA**.

IMAGEN SATELITAL

Imagen GOES - 13 * 13 de abril de 2011 * Hora 7:15 a.m. HLC



PRONÓSTICO CONDICIONES METEOROLÓGICAS ESPECIALES

ÁREA DEL VOLCÁN CERRO MACHÍN

Cielo nublado y precipitaciones en la tarde

INGEOMINAS lo reporta en **NIVEL AMARILLO (III): CAMBIOS EN EL COMPORTAMIENTO DE LA ACTIVIDAD VOLCANICA.**

ELEVACIÓN (pies)	DIRECCIÓN	VELOCIDAD	
		NUDOS	KPH
10,000	VARIABLE	0 a 5	0 a 9
18,000	OESTE	5	9
24,000	SUROESTE	5 a 10	9 a 18
30,000	SUR	10	18

ÁREA DEL VOLCÁN NEVADO DEL HUILA

Cielo nublado y precipitaciones en horas de la tarde

INGEOMINAS lo reporta en **NIVEL AMARILLO (III): CAMBIOS EN EL COMPORTAMIENTO DE LA ACTIVIDAD VOLCANICA.**

ELEVACIÓN (pies)	DIRECCIÓN	VELOCIDAD	
		NUDOS	KPH
10,000	NOROESTE	0 a 5	0 a 9
18,000	VARIABLE	5	9
24,000	VARIABLE	5	9
30,000	VARIABLE	5	9

ÁREA DEL VOLCÁN GALERAS

Cielo parcialmente nublado, lluvias ligeras en horas de la tarde

INGEOMINAS lo reporta en **NIVEL AMARILLO (III): CAMBIOS EN EL COMPORTAMIENTO DE LA ACTIVIDAD VOLCANICA.**

ELEVACIÓN (pies)	DIRECCIÓN	VELOCIDAD	
		NUDOS	KPH
10,000	OESTE	5	9
18,000	OESTE	5	9
24,000	SUROESTE	5	9
30,000	SUR	5	9

LO MÁS DESTACADO

- Las lluvias se incrementaron con respecto a los días anteriores y se concentraron principalmente en las regiones Andina, Orinoquía y Caribe. La mayor cantidad de precipitación se registró en el municipio de San Luis de Cubarral (Meta), con 134.0 mm.
- La represa de Prado, de acuerdo con un reporte de EPSA se encuentra en **ALERTA ROJA** y reporta hoy una cota de nivel del embalse de 364.85 msnm, y la tendencia de los aportes al embalse es de incremento para las próximas horas.
- Incrementos importantes del río Bogotá (cuencas alta y media); el IDEAM emite el Comunicado Especial N° 016 en el cual se describen las actuales condiciones por lo cual se genera una **ALERTA ROJA** ante la probabilidad de crecientes súbitas. Para mayor información se sugiere consultar: <http://www.pronosticosvalertas.gov.co/isp/loader.jsf?Servicio=Publicaciones&Tipo=publicaciones&Funcion=loadContenidoPublicacion&id=896>
- El río Magdalena permanece con niveles muy altos, superando las cotas de afectación en varios sectores, los cuales se son resultado de las fuertes precipitaciones registradas, lo mismo que por efecto de los desembalses provenientes de Prado y Betania; por lo anterior sigue vigente la **ALERTA ROJA**, el cual se tiene desde Purificación (Tolima) hasta Puerto Wilches (Santander). Adicionalmente, en la cuenca baja, como resultado del tránsito de la onda de crecida, se mantiene la condición de ascenso, la cual se presenta desde Gamarra (Cesar), hasta su desembocadura en el mar Caribe, en la cual se presenta la misma alerta. para éste sector.
- El río Cauca también presenta niveles muy altos, superando en varios sectores las cotas de desbordamiento; los sectores más críticos se tienen en la cuenca media en el tramo comprendido entre La Pintada y Venecia (Antioquia) en el sur oriente antioqueño. Niveles altos y cercanos a superar las cotas críticas de desbordamiento se registran en el río Cauca a la altura de la población de Guaranda (Sucre), lo mismo que en amplios sectores del bajo Cauca entre Cauca y Nechí (Antioquia). Por lo anterior sigue vigente la **ALERTA ROJA**, y también se recomienda especial atención a los puntos más bajos de los corregimientos de Margento y Colorado, lo mismo que inmediaciones de la depresión de La Mojana Sucreña, ante la eventualidad de crecidas lentas.
- Los ríos Micay, San Juan, Mira, Telembí y Patía se mantienen con amenaza por crecientes súbitas
- En varios sectores de ladera de Antioquia, Cauca, Caldas, Cundinamarca, Tolima, Huila, los Santanderes, Boyacá, Valle del Cauca, Nariño y a lo largo del Piedemonte amazónico persiste la amenaza por deslizamientos de tierra.
- Continúa muy alto el nivel del embalse de Prado, por lo cual se mantiene la **ALERTA ROJA** declarada por Epsa.

ESTADO DE LOS EMBALSES

A continuación se relacionan los volúmenes útiles diarios de reservas de los embalses, en porcentaje, de acuerdo con información de XM (actualizado hasta las 5:00 a. m. del día anterior), para valores iguales o superiores al 85%:

EMBALSE	DEPARTAMENTO	%	OBSERVACIÓN
PRADO	Tolima	129.83	Hoy se mantiene la ALERTA ROJA
PLAYAS	Antioquia	105.65	
PUNCHINÁ	Antioquia	101.17	
MUÑA	Cundinamarca	100.05	
BETANIA	Huila	98.85	
PEÑOL	Antioquia	91.18	

PRECIPITACIONES

A continuación se relacionan los municipios donde en las últimas 24 horas se registraron precipitaciones iguales o superiores a **35 mm**:

DEPARTAMENTO	MUNICIPIOS
ANTIOQUIA	San Roque (48.5), Girardota (43.0), Caldas (52.0), Marinilla (38.0), Chigorodó (38.3), Urrao (37.5), Apartadó (85.0), Carmen de Viboral (36.0), Concepción (35.0), San Roque (49.0), Abriaquí (47.0), Frontino (40.0), Fredonia (73.0), Amalfi (52.0).
BOYACÁ	Muzo (36.2), Arcabuco (35.6)
CALDAS	Pácora (80.0)
CAUCA	Puracé (50.0), Suarez (35.0), La Vega (37.0), La Sierra, Rosas (37.1), Timbiquí (38.0), Sotará (38.5)
CESAR	La Gloria (50.4), San Alberto (68.0), Gamarra (35.0)
CHOCO	Bahía Solano, Quibdó (50.6)
CUNDINAMARCA	Guachetá, Fusagasugá, Chagüani (53.5), Nocaima (36.3), Supatá, Susa (36.5), Villapinzón, Sibaté, Tenjo, Madrid, Pasca (53.0), Zipaquirá, Medina (30.0), Guayabetal (48.0),
HUILA	Tello (66.1),
META	Villavicencio (80.0), Acacias, Restrepo (105.0), San Martín (48.0), Lejanías (70.0), Fuente de Oro (45.0), San Juan de Arama (74.0), Granada (42.0), San Luis de Cubarral (134.0), Mesetas (73.0),
NARIÑO	Buesaco (36.7), Los Andes (41.2), Santacruz, Pasto (36.4),
NORTE DE SANTANDER	Toledo (41.0).
RISARALDA	Pueblo Rico (80.0)
SANTANDER	Bucaramanga (55.4), Rionegro (40.4), El Carmen (74.5), Cimitarra (66.7), Sabana de Torres (52.7), San Rafael (40.1), Curití (38.0), Coromoro (33.4), Málaga (49.5), El Palmar (67.1), Suratá, Chimá (53.0), Valle de San José (64.7), Berlín, Molagavita (56.7), Zapatoca (40.0), San Andrés (41.4).
TOLIMA	Prado (36.0), Ortega (49.0), Purificación (50.0), Coyaima (43.7), Saldaña (80.2).
VALLE DEL CAUCA	Cali (41.5), Florida (40.0), Bolívar (56.0)

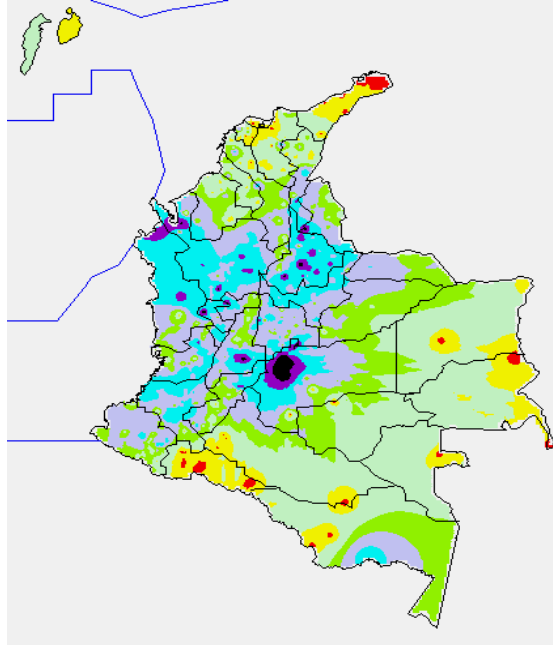
TEMPERATURAS MÁXIMAS

A continuación se relacionan los municipios donde se presentaron temperaturas iguales o superiores a **35°C**:

DEPARTAMENTO	MUNICIPIOS
CESAR	Valledupar (36.0)
LA GUAJIRA	Urumita (35.0)

MAPA DE PRECIPITACIÓN DIARIA

Desde las 7:00 a.m. del martes 12 de abril hasta las 7:00 a.m. del miércoles 13 de abril de 2011



0.0 mm	0.1 a 1.0 mm	1.1 a 5.0 mm	5.1 a 10.0 mm
10.1 a 20.0 mm	20.1 a 40.0 mm	40.1 a 60.0 mm	> de 60.1 mm

PRONÓSTICO METEOROLÓGICO

REGIÓN	PRONÓSTICO
AMAZONÍA	Cielo parcialmente nublado con precipitaciones de variada intensidad en Amazonas, Caquetá, Vaupés y Guainía. Para mañana, precipitaciones de variada intensidad en Amazonas, Caquetá, Putumayo, Vaupés y Guainía
ANDINA	Cielo mayormente nublado con algunas lloviznas en zonas de Santanderes, Tolima, suroccidente de Cundinamarca y norte de Huila, en horas de la mañana. En la tarde y noche, lluvias entre ligeras y moderadas en los departamentos de Antioquia, Eje cafetero, Santanderes, Boyacá, Cundinamarca y Tolima; de menor intensidad en sectores de Nariño, Cauca, Valle y Huila.
ARCHIPIÉLAGO DE SAN ANDRÉS, PROVIDENCIA Y SANTA CATALINA	Cielo ligeramente nublado y predominio de tiempo seco. Para mañana. Condiciones similares.
CARIBE	Cielo seminublado y tiempo seco en gran parte de la región, excepto en sectores de Urabá, sur de Bolívar y Cesar, La Guajira y estribaciones de la sierra nevada de Santa Marta, donde habrá lluvias entre ligeras y moderadas, en horas de la tarde y primeras de la noche. Para mañana, precipitaciones de carácter entre ligero y moderado en Urabá y sectores de Córdoba, Sucre, Bolívar, Cesar y sierra nevada de Santa Marta.
INSULAR PACÍFICA	Cielo seminublado y probables lluvias ligeras en Gorgona, en horas de la tarde. Para mañana, parcialmente nublado y nublado con precipitaciones moderadas.
MAR CARIBE	Cielo ligeramente nublado y predominio de tiempo seco. Para mañana. Condiciones similares.
OCEANO PACÍFICO	Cielo seminublado y probables lluvias ligeras sobre las zonas costeras, en horas de la tarde. Para mañana. Lluvias en el centro del área marítima y frente a las zonas costeras.
ORINOQUIA	Cielo parcialmente nublado con lluvias entre ligeras y moderadas en el Piedemonte Llanero y sectores de Arauca, Casanare y Meta. Para mañana, lluvias entre ligeras y moderadas en el Piedemonte Llanero y sectores del sur de la región.
PACÍFICA	Cielo parcialmente nublado con lluvias entre ligeras y moderadas en Chocó y litoral del Valle y Cauca, en horas de la tarde y noche. Para mañana, precipitaciones en el norte de la región.
SABANA DE BOGOTÁ	Cielo mayormente nublado con algunas lloviznas en las primeras horas de la mañana. En la tarde y primeras horas de la noche lluvias de ligeras a moderadas. Temperatura máxima esperada de 18°C. Para mañana, lluvias en la tarde y noche.

ALERTA ROJA * **ALERTA NARANJA** * **ALERTA AMARILLA**

Para mayor información sobre el pronóstico del estado del tiempo, Informes Técnicos Diarios y Comunicados Especiales, e informes de otras áreas temáticas, tales como Hidrología, Deslizamientos e Incendios, se sugiere consultar las siguientes direcciones electrónicas:

<http://bart.ideam.gov.co/wrfideam/>
<http://institucional.ideam.gov.co/isp/>
<http://www.pronosticosvalertas.gov.co/isp/loader.jsf?Servicio=Publicaciones&Tipo=publicaciones&Funcion=loadContenidoPublicacion&id=909>
<http://www.pronosticosvalertas.gov.co/isp/loader.jsf?Servicio=Publicaciones&Tipo=publicaciones&Funcion=loadContenidoPublicacion&id=995>

REGIÓN CARIBE

ALERTA ROJA: INCREMENTO DE NIVELES DEL RÍO MAGDALENA EN LA CUENCA BAJA

El pronóstico anticipa la prolongación y el incremento de las precipitaciones en el país, situación que es normal para la época conforme a la primera temporada lluviosa del año, la cual está siendo influenciada por el fenómeno de "La Niña"; por lo anterior se hace una recomendación muy especial a los pobladores ribereños de la cuenca baja del río Magdalena (comprendida desde el municipio de Gamarra en el departamento de Cesar hasta su desembocadura en el Mar Caribe) estar atentos debido a que se presentarán incrementos de sus niveles al igual que en sus principales afluentes a dichas cuencas. Es importante que los habitantes en la zona del Canal del Dique y también de los siguientes sectores, estén atentos ante cualquier cambio de nivel de los ríos y ciénagas:

- **Bolívar:** San Felipe y El Salto, ubicados en la margen derecha del brazo de Mompóx; Magangué, San Pablo, Calamar, Cantagallo y Hatillo de Loba (corregimientos de San Miguel y Juana Sánchez en la margen derecha de Brazo de Loba).
- **Cesar:** Gamarra en sectores rurales y urbanos del municipio, especialmente en el corregimiento de Capulco; adicionalmente, poblaciones ribereñas de la Ciénaga de Zapatosa, como Chimichagua y Saloa.
- **Magdalena:** Belén en la Ciénaga de Zapatosa, Tenerife, Santa Ana, Pedraza, El Banco y Plato.

ALERTA ROJA: CONDICIONES SECAS DE LA COBERTURA VEGETAL

Aunque se han incrementado las lluvias en amplios sectores del país, todavía permanecen suelos muy secos, por lo cual persiste la amenaza muy alta de ocurrencia de incendios de la cobertura vegetal en zonas de bosques, cultivos y pastos, localizados en los siguientes municipios y sectores aledaños:

- **Cesar:** La Paz y Manaure Balcón Del Cesar.
- **La Guajira:** El Molino, Fonseca, La Jagua Del Pilar, Manaure, Riohacha, San Juan Del Cesar, Uribia, Urumita y Villanueva.
- **Magdalena:** Santa Marta.

ALERTA NARANJA: POSIBILIDAD DE CRECIENTES SUBITAS EN LOS RIOS QUE DESEMBOCAN EN EL GOLFO DE URABA.

Se prevé el incremento de los niveles de varias corrientes, como resultado de las fuertes precipitaciones registradas desde hace dos días, por lo cual se previene a pobladores de zonas ribereñas bajas, en especial para los siguientes puntos:

- Debido al tránsito de la onda de crecida, se previene a los pobladores en zonas bajas de los municipios de Medio Atrato (Beté), Bojayá, Vigía del Fuerte, Murindó, Carmen de Atrato (Curbaradó) y Riosucio, todos en el departamento del Chocó, ya que se podrían registrar crecientes súbitas; ésta alerta también se extiende para varias corrientes de la vertiente del río Atrato formado por la cuenca de los ríos Murindó, Jadegá, Chajera, Murri y Riosucio, entre otros.

ALERTA NARANJA: PROBABILIDAD DE DESLIZAMIENTOS DE TIERRA

Cesar: Se pronostica una amenaza por deslizamientos de tierra baja a moderada en áreas inestables en los municipios de San Martín y San Alberto.

Bolívar: Se pronostica una amenaza por deslizamientos de tierra baja a moderada en áreas inestables en los municipios de San Pablo y Cantagalo.

Antioquia: Se pronostica una amenaza por deslizamientos de tierra baja a moderada en áreas inestables en los municipios de Turbo, Apartadó, Chigorodó y Carepa.

ALERTA AMARILLA: CONDICIONES SECAS DE LA COBERTURA VEGETAL

Amenaza moderada de ocurrencia de incendios de la cobertura vegetal en zonas de bosques, cultivos, sabanas y pastos, localizados en los siguientes municipios y sectores aledaños:

- **La Guajira:** Dibulla.

Especial atención amerita el Parque Nacional Natural de Macuira, por susceptibilidad de la vegetación a las condiciones secas.

REGIÓN ANDINA

ALERTA ROJA: PROBABILIDAD DE DESLIZAMIENTOS DE TIERRA

Probabilidad moderada a alta de ocurrencia de deslizamientos de tierra ocasionados por lluvias en departamentos de:

- **Antioquia:** se pronostica una amenaza moderada a alta por deslizamientos de tierra en áreas inestables de los municipios de Medellín y su área metropolitana, Jericó, Fredonia, Montebello, Betania, Bolívar, Hispania, Pueblo Rico, Tâmesis, Andes, Jardín, Santa Bárbara, Abejorral, Amagá, Caldas, Venecia, Titiribí, Concordia, Salgar, San Francisco, San Luis, Cocorná, Carmen de Viboral, Frontino, Cañasgordas, Dabeiba y Uramita.
- **Boyacá:** se pronostica amenaza alta por deslizamientos de tierra en áreas inestables en los municipios Pauna, Tunungua, Briceño, Coper, San Pablo de Borbur, Buenavista, Muzo, Maripí, La Victoria, Sotaquirá, Cómbita, Arcabuco, Gachantivá, Quípama y Otanche.
- **Caldas:** se pronostica amenaza moderada por deslizamientos de tierra en áreas inestables en los municipios de Villa María, Manizales, Marulanda, Manzanares, Marquetalia, Victoria, Samaná, Neira, Aranzázu, Pácora, Aguadas, Salamina, Norcasia y Filadelfia.
- **Cauca:** se pronostica una amenaza moderada por deslizamientos de tierra, en áreas inestables del norte del departamento de Cauca en jurisdicción de los municipios de Santander de Quilichao, Cajibío, El Tambo, El Bordo, La Vega, Almaguer, Toribio, San Sebastián, Bolívar, Sucre, Piendamó, La Sierra, Sotará, Popayán y Rosas.
- **Cundinamarca:** se pronostica amenaza moderada por deslizamientos de tierra en áreas inestables de los municipios de Chagüaní, Guaduas, Quebrada Negra, Caparrapi, Yacopí, Paima, San Cayetano, Villagómez, Pacho, Supatá, El Peñón, Vergara, Villeta, Viani, Guayabal de Siquima, San Juan de Río Seco, Soacha y en los cerros circundantes de Bogotá.
- **Nariño:** se mantiene la amenaza moderada a alta por deslizamientos de tierra en áreas inestables en los municipios de Pasto, El Tablón, La Cruz, Arboledas, Albán, San Pedro de Cartago, San Bernardo, San Lorenzo, La Florida, Chachagüi y Buesaco.
- **Norte de Santander:** se pronostica una amenaza por deslizamientos de tierra moderada a alta en áreas inestables en los municipios de Cúcuta y su área metropolitana, Abrego, La Esperanza y Cáchira.
- **Santander:** se pronostica una amenaza por deslizamientos de tierra alta en áreas inestables en los municipios de Bucaramanga y su área metropolitana, Chimá, Guacamayo, Contratación, Cimitarra, Bolívar, Landázuri, Albania, Florián, Jesús María, Puente Nacional,

Sucre, La Belleza, Sucre, Mogotes, Matanza, Simácota, Santa Helena del Opón, Cimitarra, Rionegro, Lebríja, Sabana de Torres, El Carmen, El Peñón, Caharalá, Chipatá, Vélez, Gambita, Ocamonte, Coromóro, Confinés, Guapotá, Palmas del Socorro, San Andrés, Encino, Oiba y Onzaga.

- **Valle del Cauca:** se pronostica amenaza baja a moderada por deslizamientos de tierra en áreas inestables en los municipios de El Cerrito, Zarzal, Sevilla, Florida, Yotoco, Andalucía, Tula, Florida, Palmira y Buga.

ALERTA ROJA: INCREMENTO DE NIVELES EN LAS CUENCAS ALTA Y MEDIA DEL RÍO MAGDALENA

Debido a que se mantiene la condición de ascenso de los niveles en los ríos Magdalena y de varios de los afluentes (se destacan los ríos Páez, Sumapáz y Saldaña), continúa la **ALERTA ROJA**, donde se destacan los siguientes sectores:

- **Cuenca alta:** para el río Páez y su desembocadura al río Magdalena, y desde aguas abajo del embalse de Betania hasta Neiva (Huila).
- **Cuenca media:** desde Puerto Salgar (Cundinamarca) hasta Gamarra (Cesar). Se destaca que a la altura del municipio de Puerto Berrío (Antioquia), se refleja el tránsito de la onda de crecida, la cual se prevé sea notoria en los municipios de Barrancabermeja y Puerto Wilches (Santander), Yondó (Antioquia) y Gamarra (Cesar). Igualmente se mantienen niveles altos de los ríos Carare (especial atención para el municipio de Puerto Parra en Santander), Sogamoso, de Oro, Cimitarra y Lebríja, afluentes al río Magdalena.

ALERTA ROJA: INCREMENTO DE NIVELES EN LAS CUENCAS MEDIA Y BAJA DEL RÍO CAUCA

Niveles altos y cercanos a superar las cotas críticas de desbordamiento se registran en el río Cauca a la altura de la población de Guaranda (Sucre) y de acuerdo al pronóstico de lluvias que se prevén para la zona, no se descartan nuevos incrementos de nivel; dicha condición también se observa en el sector del Bajo Cauca entre Caucasia y Nechí (Antioquia), en donde se presenta un ascenso importante de los niveles del río Cauca, por lo cual no se descartan nuevas crecidas como resultado de las lluvias en la región; se recomienda especial atención a los puntos más bajos de los corregimientos de Margento y Colorado, lo mismo que inmediaciones de la depresión de La Mojana Sucreña, ante la eventualidad de crecidas lentas. En la parte media del río Cauca se observan incrementos importantes del nivel en el tramo comprendido entre La Pintada y Venecia (Antioquia) en el sur oriente antioqueño. No se descartan nuevos incrementos debido a la probabilidad de ingreso de lluvias en las próximas horas en el cauce principal y en los aportantes principales.

ALERTA ROJA: NIVELES ALTOS EN EL EMBALSE DE PRADO

La represa de Prado, de acuerdo con un reporte de EPSA se encuentra en **ALERTA ROJA** y reporta hoy una cota de nivel del embalse de 364.85 msnm, siendo la capacidad del embalse (cota) de 367.0 msnm, y la tendencia de los aportes al embalse es de incremento para las próximas horas. Por lo anterior, se recomienda estar atentos a nuevos comunicados sobre cambios en el nivel del embalse, lo cual podría generar descargas importantes, los cuales incidirían en aumentos de los niveles de los ríos Prado y Magdalena. Adicionalmente, los ríos Cuinde, Cunday y Negro (afluentes al embalse de Prado), en el departamento de Tolima, han presentado en los últimos días crecientes importantes que han influido en la operación actual del embalse, aunque sus crecidas son amortiguadas por éste.

ALERTA ROJA: CRECIENTES SÚBITAS DEL RÍO BOGOTÁ Y DE VARIOS DE SUS AFLUENTES

Desde anoche se presenta un incremento importante de los niveles del río Bogotá, los cuales se encuentran en el rango de altos, y se tiene una alta probabilidad de ocasionar anegamientos en algunos sectores del norte de la Sabana de Bogotá. Se recomienda especial atención a pobladores en zonas ribereñas bajas del río Bogotá, destacándose sectores aledaños a la vía Chía-Cota y localidad de Suba (incluyendo la vía Suba-Cota); adicionalmente, debido al pronóstico de precipitaciones, se recomienda especial atención en los siguientes sectores:

- **Cuenca alta:** se recomienda especial atención en zonas bajas de los municipios de Chía, Cajicá, Cota y zonas circundantes a la laguna de Fúquene. Es importante anotar que en noviembre 15 de 2010 se registró una crecida de 1.99 m. (valor máximo histórico), y la lectura actual es de 1.72 m. y la tendencia es de ascenso moderado. Ésta condición permanecerá en el transcurso del día.
- **Cuenca media:** especial atención para zonas bajas de Funza, Mosquera, el Distrito Capital y parte del municipio de Soacha, ante el eventual incremento de los ríos Salitre o Juan Amarillo, San Francisco, Fucha, Tunjuelo y Balsillas, afluentes al río Bogotá. En el momento los niveles se encuentran en el rango de medios a altos.

ALERTA ROJA: INCREMENTO DE NIVELES DEL RÍO PALO

En la cuenca del río Palo, que baña los municipios de Tacuayó, Caloto, Puerto Tejada y Toribio, en el departamento de Cauca se registran incrementos importantes, los cuales superan as cotas de desbordamiento.

ALERTA NARANJA: PROBABILIDAD DE DESLIZAMIENTOS DE TIERRA

Se presenta amenaza moderada por deslizamientos de tierra en los municipios de:

- **Quindío:** Se pronostica amenaza baja a moderada por deslizamientos de tierra en áreas inestables en los municipios de Pijao, Calarcá, Salento y Armenia.

- **Risaralda:** Se pronostica amenaza baja a moderada por deslizamientos de tierra en áreas inestables en los municipios de Pereira y Dosquebradas
- Tolima:** Se pronostica amenaza moderada a alta por deslizamientos de tierra en áreas inestables en los municipios de Ataco, Natagaima, Prado, Coyaima, Ortega, San Sebastián de Mariquita, Fresno, Falán, Río Blanco y Chaparral.

Se sugiere especial atención a la vía Pasto-Tumaco, Honda-Medellín, Cali-Popayán y Puente Nacional-San Gil.

ALERTA NARANJA: POR CRECIENTES SUBITAS

Los ríos Pamplonita y Táchira registran aumento de niveles en los últimos días. El río Algodonal, presenta las normales fluctuaciones de este río. De acuerdo con el pronóstico de lluvias que se prevé, se incrementaran en los siguientes dos (2) días se eleva al nivel de ALERTA NARANJA, por lo que se recomienda a pobladores ribereños de estas zonas estar atentos ante posibles afectaciones por crecientes súbitas.

ALERTA AMARILLA: PROBABILIDAD DE CRECIENTES LENTAS

Por las condiciones lluviosas generalizadas en el Valle Interandino, se presenta éste nivel de alarma en:

- **Antioquia (río Medellín y afluentes):** debido al reporte de lluvias (especialmente en el área metropolitana de Medellín y en varios municipios aledaños), se recomienda especial atención sobre el río Medellín, lo mismo que afluentes y quebradas del mismo, ante la eventualidad de crecidas súbitas, cuya ocurrencia podrían causar inundaciones y afectaciones en zonas inestables de ladera. Igual condición para los ríos Samaná Sur y Nare.
- **Cundinamarca:** ríos Apulo, Bogotá y Negro
- **Eje Cafetero:** cuenca media y baja de los ríos La vieja, Otún y Consotá
- **Norte de Santander:** crecientes súbitas en el río Pamplonita
- **Valle del Cauca:** cuencas de los ríos Dagua, Meléndez y Pance

REGION ORINOQUIA

ALERTA NARANJA: PROBABILIDAD DE DESLIZAMIENTOS DE TIERRA

Se presenta amenaza moderada por deslizamientos de tierra en los municipios de:

- **Cundinamarca:** Se pronostica amenaza moderada por deslizamientos de tierra en áreas inestables en los municipios de Medina y Paratebueno.
- **Meta:** Se pronostica amenaza moderada por deslizamientos de tierra en áreas inestables de los municipios de San Luis de Cubarral, Villavicencio Guamal, Restrepo, Lejanías, El Dorado, Vista hermosa, la Macarena y El Calvario.

ALERTA NARANJA: CONDICIONES SECAS DE LA COBERTURA VEGETAL

Amenaza alta de ocurrencia de incendios de la cobertura vegetal en zonas de bosques, cultivos, sabanas y pastos, localizados en los siguientes municipios y sectores aledaños:

- **Casanare:** Aguazul y Paz de Ariporo

REGIÓN AMAZÓNICA

ALERTA NARANJA: PROBABILIDAD DE DESLIZAMIENTOS DE TIERRA

Se presenta amenaza moderada por deslizamientos de tierra en los municipios de:

- **Putumayo:** Se pronostica amenaza moderada por deslizamientos de tierra en áreas inestables del Piedemonte Amazónico en los municipios de Mocoa y Santiago.
- **Caquetá:** se pronostica amenaza moderada por deslizamientos de tierra en áreas inestables del Piedemonte Amazónico de los municipios de Belén de los Andaquíes y San José del Fragua.

REGIÓN PACÍFICA

ALERTA NARANJA: PROBABILIDAD DE DESLIZAMIENTOS DE TIERRA

Se presenta amenaza moderada por deslizamientos de tierra en los municipios de:

- **Chocó:** se pronostica una amenaza baja a moderada por deslizamientos de tierra en áreas inestables en los municipios de Istmina, El Carmen y Quibdó.
- **Nariño:** se mantiene la amenaza alta por deslizamientos de tierra en áreas inestables en los municipios de Barbacoas y Ricaurte en el departamento de Nariño.

Especial atención en la vía Hispania (Antioquia)-El Carmen (Chocó); y en la vía Pasto-Tumaco (Nariño).

ALERTA NARANJA: NIVELES CUENCA DEL PACIFICO

Como resultado de la persistencia de las lluvias registradas en los últimos días se siguen presentando incrementos importantes de varias corrientes de la región Pacífica, donde se destaca lo siguiente:

- **Cuenca de los ríos Mira y Telembi:** el río Mira presenta niveles en el rango de medios a altos en la cuenca alta y media, y se recomienda especial atención a los pobladores en zonas bajas en los sectores de Puerto Candelillas (Llorente) hasta San Isidro (Tumaco), en el departamento de Nariño; persisten las lluvias en la cabecera municipal de Barbacoas (Nariño), por lo que se recomienda especial atención a las zonas ribereñas bajas en el sector comprendido entre los municipios de Magüi (Payán), Ricaurte (Altaquer), Roberto Payán (San José) y de Barbacoas, en el departamento de Nariño.
- **Cuenca del río Patía:** el río Patía se registra un ascenso moderado en los niveles el día de hoy con valores considerados altos. Se recomienda especial atención en la parte media de la cuenca (en el municipio de Policarpa, especialmente zonas bajas de los corregimientos de San Antonio, Pisanda y El Ejido, en el departamento de Nariño), lo mismo que en Cumbitara (Nariño) y también en la cuenca baja (zonas bajas aledañas a la desembocadura en el Océano Pacífico en Boca Salahonda, especialmente en los sitios El Caimito, Ramos y Hojas Blancas, jurisdicción del municipio de Francisco Pizarro). No se descartan nuevos incrementos de los niveles debido a la reactivación de las lluvias en el Macizo Colombiano.
- **Cuenca del río Atrato:** el río Atrato a la altura de Quibdó registra un ascenso importante de nivel en el último día, lo anterior sumado al pronóstico de las lluvias en esta zona del país sugiere establecer un nivel de alerta amarilla ante la probabilidad de crecientes súbitas en la zona, se recomienda estar atentos en las poblaciones ribereñas particularmente en Quibdó.

MAR CARIBE

ALERTA AMARILLA: OLEAJE Y VIENTO

Para el día de hoy se esperan valores en la altura del oleaje y velocidad de viento con amenaza para la navegación menor. La altura de las olas variará entre 1.5 a 2.5 m. y la intensidad del viento alcanzará 10 a 18 nudos (18 a 33 KPH), se sugiere a los usuarios consultar con las Capitanías de puerto antes de zarpar.

ALERTA AMARILLA: PLEAMARES

Hasta el día de hoy 13 de abril del presente año se presentara una de las pleamares más representativas del mes en el litoral Caribe colombiano, asociada con la marea astronómica, incrementando la altura promedio en el Oriente en 35 cm, en el Centro en 67 cm y en el Occidente en 46 cm. Se sugiere a pobladores costeros estar atentos a la evolución del fenómeno.

OCÉANO PACÍFICO

CONDICIONES NORMALES

ALERTA ROJA. PARA TOMAR ACCIÓN Advierte a los sistemas de prevención y atención de desastres sobre la amenaza que puede ocasionar un fenómeno con efectos adversos sobre la población, el cual requiere la atención inmediata por parte de la población y de los cuerpos de atención y socorro. Se emite una alerta sólo cuando la identificación de un evento extraordinario indique la probabilidad de amenaza inminente y cuando la gravedad del fenómeno implique la movilización de personas y equipos, interrumpiendo el normal desarrollo de sus actividades cotidianas.

ALERTA NARANJA. PARA PREPARARSE Indica la presencia de un fenómeno. No implica amenaza inmediata y como tanto es catalogado como un mensaje para informarse y prepararse. El aviso implica vigilancia continua ya que las condiciones son propicias para el desarrollo de un fenómeno, sin que se requiera permanecer alerta.

ALERTA AMARILLA. PARA INFORMARSE Es un mensaje oficial por el cual se difunde información. Por lo regular se refiere a eventos observados, reportados o registrados y puede contener algunos elementos de pronóstico a manera de orientación. Por sus características pretéritas y futuras difiere del aviso y de la alerta, y por lo general no está encaminado a alertar sino a informar.

CONDICIONES NORMALES La información que se suministra se encuentra dentro de los rangos normales.

°C: grados Celsius

m: metros

mm: milímetros

KPH: kilómetros por hora

GOES: Geostationary Operational Environmental Satellites (Satélite Geoestacionario Operacional Ambiental)

Ricardo LOZANO PICÓN, Director General
María Teresa MARTÍNEZ GÓMEZ, Jefe Oficina de Pronósticos y Alertas
Daniel USECHE SAMUDIO, Coordinador de Alertas Ambientales

Profesionales en turno:

Freddy GARRIDO, Jairo SALAZAR, Eliana RINCÓN, Gloria LEÓN, Alejandro URIBE, Carlos ROA, Carlos ROCHA, Alberto PARDO y Juan Francisco ALAMEDA.

Internet: <http://www.ideam.gov.co>

Correo electrónico alertasideam@gmail.com alertasideam@ideam.gov.co

Carrera 10 N° 20 - 30 ** Piso 9, Bogotá, D.C.

Teléfono: 3421586