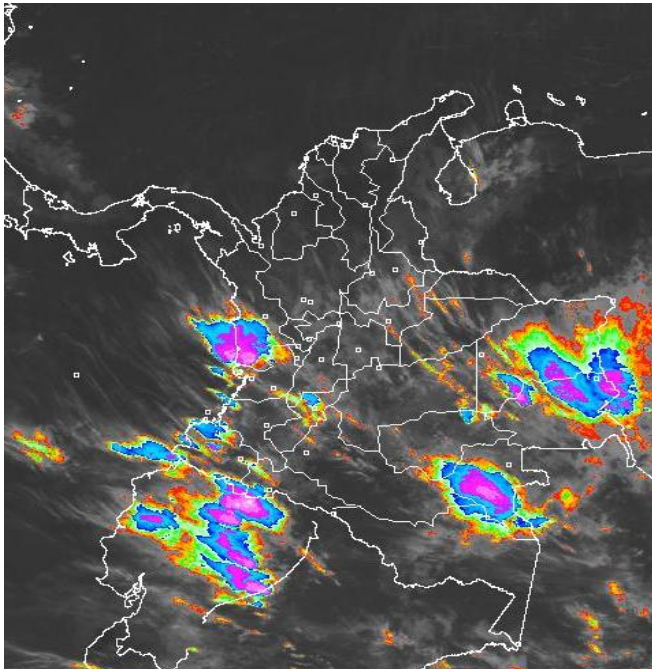


## CONDICIONES HIDROMETEOROLÓGICAS ACTUALES

En la mayor parte del país continuó el tiempo nublado, las precipitaciones que tendieron a ser ligeras se presentaron especialmente en la Región Andina. El río Cauca en su cuenca media mantiene niveles cercanos a cotas de desbordamiento y en el río Magdalena persisten los niveles altos particularmente en la cuenca media y baja. Se mantiene la amenaza por deslizamientos de tierra en algunos sectores de ladera de los departamentos de Huila, Cundinamarca, Boyacá, Norte de Santander, Valle del Cauca, Antioquia y Nariño.

## IMAGEN SATELITAL

Imagen GOES-13 \* 8 de marzo de 2011 \* Hora 7:15 a.m. HLC



## LO MÁS DESTACADO

- Las precipitaciones más importantes fueron reportadas en los departamentos de Huila, Norte de Santander, Tolima y Boyacá, sin embargo, la mayor cantidad de precipitación ocurrió en el municipio de Rondón, Casanare con 54.7 mm. En el Caribe colombiano, incluidas sus áreas marítima y continental por el contrario prevalecieron las condiciones secas con nubosidad variada.
- El pronóstico durante esta semana anticipa una continuación de las lluvias por causa del avance de un frente frío del hemisferio Norte, sumado al constante ingreso de nubosidad del Suroriente del continente suramericano.
- El río Cauca entre los municipios de Yotoco, Valle del Cauca y La Pintada, Antioquia, se mantiene en **ALERTA** por conservar niveles altos.
- La mayor amenaza por deslizamientos de tierra, se observa en sectores de ladera de los departamentos de Huila, Cundinamarca, Boyacá, Norte de Santander, Valle del Cauca, Antioquia, Cauca y Nariño.
- De acuerdo con información de XM, el volumen útil diario de reservas de los embalses del país es de 57.83%.

## PRECIPITACIONES

A continuación se relacionan los municipios donde en las últimas 24 horas se registraron precipitaciones superiores a 20 mm (se destacan aquellos con lluvias mayores a 30 mm, entre paréntesis):

DEPARTAMENTO	MUNICIPIOS
ANTIOQUIA	Cocorná (31.0).
BOLÍVAR	María La Baja.
BOYACÁ	Pauna (52.5), Villa de Leyva (30.0) y Cóbmita.
CALDAS	Manzanares.
CAQUETÁ	San José de Fragua (34.6).
CASANARE	Rondón (54.7).
CHOCÓ	Condoto (37.0).
CUNDINAMARCA	Fusagasugá (47.4), Chagüani y La Vega.
HUILA	Rivera (41.0), Tello (36.0) y Palermo (30.8).
META	San Luis de Cubarral (34.0).
NARIÑO	Magui (50.0) y Barbacoas.
NORTE DE SANTANDER	Cúcuta-Cinera Villa Olga (54.2) y Carmen de Tonchalá (52.0).
TOLIMA	Alpujarra (45.0) e Ibagué-Las Juntas (31.2).
SANTANDER	Mogotes, Toledo, Gámbita y Albania.
SUCRE	Tolúviejo (51.0).

## PRONÓSTICO CONDICIONES METEOROLÓGICAS ESPECIALES

### ÁREA DEL VOLCÁN CERRO MACHÍN

Cielo mayormente nublado con posibles lluvias en la tarde y noche.

INGEOMINAS lo reporta en **NIVEL AMARILLO (III): CAMBIOS EN EL COMPORTAMIENTO DE LA ACTIVIDAD VOLCANICA.**

ELEVACIÓN (pies)	DIRECCIÓN	VELOCIDAD	
		NUDOS	KPH
10,000	NOROESTE	5	9
18,000	VARIABLE	5	9
24,000	OESTE	5 - 10	9 - 18
30,000	NOROESTE	10 - 20	18 - 37

### ÁREA DEL VOLCÁN NEVADO DEL HUILA

Cielo seminublado con probabilidad de precipitaciones moderadas hacia la tarde y noche.

INGEOMINAS lo reporta en **NIVEL AMARILLO (III): CAMBIOS EN EL COMPORTAMIENTO DE LA ACTIVIDAD VOLCANICA.**

ELEVACIÓN (pies)	DIRECCIÓN	VELOCIDAD	
		NUDOS	KPH
10,000	NOROESTE	5	9
18,000	OESTE	5	9
24,000	NOROESTE	5 - 10	9 - 18
30,000	NOROESTE	10 - 20	18 - 37

### ÁREA DEL VOLCÁN GALERAS

Cielo seminublado con posibilidad de lluvias ligeras en horas de la tarde y noche.

INGEOMINAS lo reporta en **NIVEL AMARILLO (III): CAMBIOS EN EL COMPORTAMIENTO DE LA ACTIVIDAD VOLCANICA.**

ELEVACIÓN (pies)	DIRECCIÓN	VELOCIDAD	
		NUDOS	KPH
10,000	NOROESTE	5	9
18,000	OESTE	5	9
24,000	NOROESTE	10 - 15	18 - 28
30,000	NOROESTE	20 - 30	37 - 56

## TEMPERATURAS MÁXIMAS

A continuación se relacionan los municipios donde se presentaron temperaturas superiores o iguales a 35°C:

DEPARTAMENTO	MUNICIPIOS
CESAR	Valledupar (36.0°C) y La Gloria (35.8°C).
VICHADA	Puerto Carreño (35.3°C).

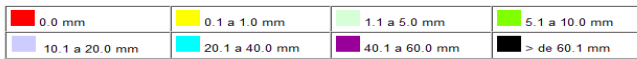
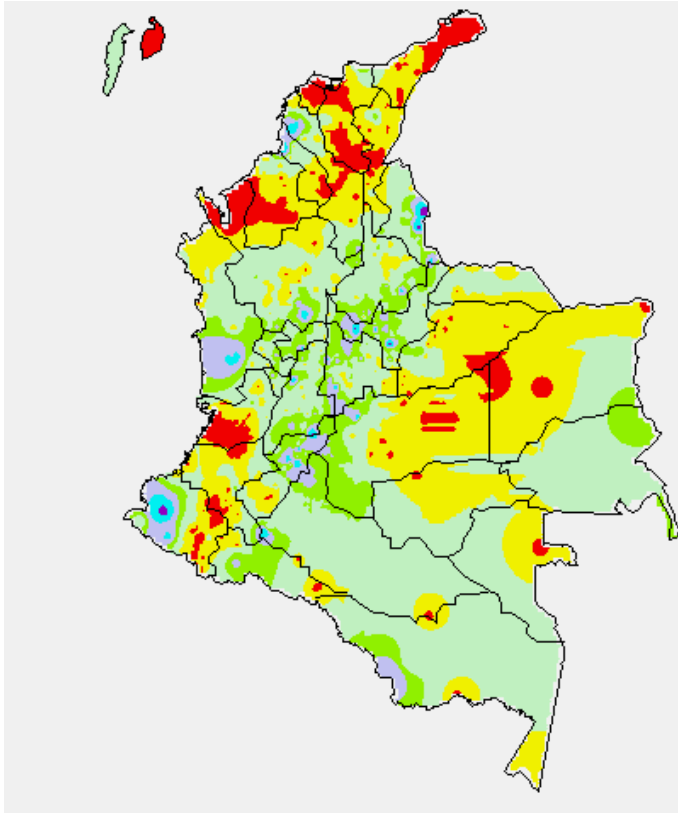
## BOLETINES \* AVISOS \* ALERTAS

Para mayor información sobre el Pronóstico del Estado del Tiempo, Informes Técnicos Diarios y Comunicados Especiales, e informes de otras áreas temáticas, tales como Hidrología, Deslizamientos de Tierra e Incendios, se sugiere consultar las siguientes direcciones electrónicas:

<http://bart.ideam.gov.co/wfideam/>  
<http://institucional.ideam.gov.co/isp/>  
<http://www.pronosticosvalertas.gov.co/isp/loader.jsf?Servicio=Publicaciones&Tipo=publicaciones&Funcion=oadContenidoPublicacion&id=909>  
<http://www.pronosticosvalertas.gov.co/isp/loader.jsf?Servicio=Publicaciones&Tipo=publicaciones&Funcion=oadContenidoPublicacion&id=995>

## MAPA DE PRECIPITACIÓN DIARIA

Desde las 7:00 a.m. del lunes 7 de marzo hasta las 7:00 a.m. del martes 8 de marzo de 2011



### REGIÓN CARIBE

#### ALERTA: CONDICIONES SECAS DE LA COBERTURA VEGETAL

Amenaza **muy alta** de ocurrencia de incendios de la cobertura vegetal en zonas de bosques, cultivos, sabanas y pastos, localizados en los siguientes municipios y sectores aledaños:

- **Cesar:** Agustín Codazzi, La Paz, Manaure Balcón Del Cesar y Valledupar.
- **La Guajira:** Dibulla y Uribia.

Especial atención ameritan los Parques Nacionales Naturales de la Sierra Nevada de Santa Marta y de Macuira por susceptibilidad de la vegetación a las condiciones secas.

#### AVISO: CONDICIONES SECAS DE LA COBERTURA VEGETAL

Amenaza alta de ocurrencia de incendios de la cobertura vegetal en zonas de bosques, cultivos, sabanas y pastos, localizados en los siguientes municipios y sectores aledaños:

- **Cesar:** San Diego.

### REGIÓN ANDINA

#### ALERTA: NIVELES ALTOS EN EL RIO CAUCA

Se mantienen los niveles altos a lo largo del río Cauca, especialmente en los sectores entre los municipios de Calendaria y Yotoco (Valle), La Virginia (Risaralda) y La Pintada (Antioquia), con valores alrededor de las cotas críticas. El IDEAM recomienda a pobladores ribereños mantenerse atentos al comportamiento de los niveles del río.

## PRONÓSTICO METEOROLÓGICO

REGION	PRONOSTICO
SABANA DE BOGOTÁ	En horas de la mañana cielo mayormente nublado sin descartar lloviznas aisladas. Después del medio día se estiman lloviznas entre ligeras a moderadas al Norte, centro y Oriente de la ciudad. Se estima que la temperatura máxima alcance 18°C. Para mañana cielo nublado con lluvias de variada intensidad a diferentes horas del día.
ANDINA	En horas de la mañana se prevé cielo mayormente nublado con lluvias ligeras en Antioquia, montañas de Tolima, Santanderes y Boyacá. En horas de la tarde y noche se advierten lloviznas moderadas a fuertes en Antioquia, Eje Cafetero, Occidente de Tolima, montañas de Valle del Cauca, Cauca, Santanderes y Boyacá. Lluvias entre ligeras a moderadas en Cundinamarca y Nariño. No se descarta actividad eléctrica. Para mañana cielo nublado con lluvias especialmente en horas de la tarde y noche, las más fuertes se concentrarán en los Santanderes, Eje Cafetero, Cundinamarca y Antioquia.
CARIBE	En la mañana se estima cielo parcialmente nublado sin descartar lloviznas eventuales en sectores de Córdoba y sur de Bolívar. Durante la tarde y noche se esperan lloviznas entre ligeras y moderadas en el sur de Córdoba, Sucre, Cesar y Bolívar, y en la Sierra Nevada de Santa Marta. Para mañana, en la mañana cielo parcialmente nublado. En la tarde lloviznas ligeras en sectores de Sucre, Córdoba, Bolívar, Cesar y Sierra Nevada de Santa Marta.
ARCHIPIÉLAGO DE SAN ANDRÉS, PROVIDENCIA Y SANTA CATALINA	Cielo parcialmente nublado con lloviznas ocasionales en horas de la mañana. Para el día de mañana cielo parcialmente nublado con lloviznas ligeras en horas de la noche.
MAR CARIBE	Nubosidad variable con lloviznas ligeras y ocasionales hacia el Occidente del Caribe Colombiano. Cielo parcialmente nublado en el centro y Oriente del área marítima. Para mañana se estima cielo seminublado con posibles lloviznas ligeras hacia el Occidente de la región. En el centro y Oriente del área marítima cielo ligeramente nublado.
PACIFICA	Durante el día se espera cielo nublado con lloviznas moderadas en Chocó. Lluvias entre ligeras y moderadas en el Valle del Cauca y Cauca. Cielo parcialmente nublado y lloviznas ligeras en Nariño. Para mañana cielo mayormente nublado con lloviznas entre ligeras y moderadas especialmente en Chocó. Lluvias más ligeras en el resto de la región.
INSULAR PACÍFICA	Cielo parcialmente nublado sin descartar la ocurrencia de lloviznas eventuales hacia la Isla de Gorgona durante el día. Mañana, predominara cielo nublado con lloviznas ligeras a diferentes horas del día.
OCEANO PACÍFICO	En horas de la mañana se espera cielo mayormente nublado y lloviznas ligeras en gran parte de la cuenca del Pacífico colombiano. Para mañana se estima cielo nublado y lloviznas ligeras en alta mar en gran parte de la zona marítima nacional.
ORINOQUIA	En horas de la mañana se prevé cielo parcialmente nublado con lloviznas en sectores de Vichada. En la tarde se espera un incremento de la nubosidad, presentándose lloviznas entre ligeras y moderadas en el Piedemonte llanero y en sectores del Meta. Lluvias ligeras, aisladas en Arauca y Vichada. Cielo parcialmente nublado y lloviznas ligeras en sectores de Meta, Vichada, Arauca y zonas del Piedemonte.
AMAZONIA	A lo largo del día se estima cielo mayormente nublado con lloviznas de variada intensidad e intermitentes en gran parte de la región incluyendo zonas de Piedemonte. Las precipitaciones más fuertes se concentrarán en Vaupés, Guainía y Amazonas. Para el día de mañana cielo parcialmente nublado hacia el centro de la región. Lluvias moderadas a fuertes en Guainía, Vaupés y Amazonas. Lluvias ligeras hacia zonas del Piedemonte.

**ALERTA: PROBABILIDAD DE DESLIZAMIENTOS DE TIERRA**

Se presenta amenaza alta en los departamentos de:

- **Antioquia:** Norcasia y Cocorná.
- **Boyacá:** Muzo y La Victoria.
- **Caldas:** Pácora, Manizales, Samaná, Marquetalia, Neira y Aranzázu.
- **Huila:** Campoalegre, Baraya, Colombia, La Plata, Tarqui y Garzón.
- **Cundinamarca:** Bogotá-Cerros orientales, Soacha, Nocaima y Nimaima.
- **Norte de Santander:** Salazar y El Playón
- **Valle del Cauca:** Florida, Miranda, Ginebra y Sevilla.

**AVISO: PROBABILIDAD DE DESLIZAMIENTOS DE TIERRA**

Se presenta amenaza moderada a alta en los departamentos de:

- **Antioquia:** San Francisco, Carmen de Viboral y San Luis.
- **Boyacá:** Cubará.
- **Cundinamarca:** San Francisco, Caparrapi, Paime, Sasaima, Sibaté, Pacho, Villeta y Vergara.
- **Norte de Santander:** Toledo, Cúcuta, Durania y Arboledas.
- **Tolima:** Alpujarra, Chaparral, San Sebastián de Mariquita, Herbeo, Falán, Palocabildo, Casabianca, Villahermosa, Rioblanco y Ataco
- **Cauca:** Popayán, La Sierra, Rosas, Sotará, La Vega, Timbío, El Tambo, Caloto, Sucre, Piendamó, Almaguer, Caldon, Bolívar, Silvia, Cajibío, Totoró y El Bordo (Patía).
- **Nariño:** Barbacoas y Ricaurte.
- **Santander:** Málaga y Molagavita.

Especial atención en la Vía Panamericana, entre Popayán - Piendamó y en la vía Fresno – Manizales.

**AVISO: PROBABILIDAD DE CRECIENTES SÚBITAS**

Con la persistencia de las lluvias en la zona central de la región Andina se mantienen las condiciones para la ocurrencia de crecientes súbitas en ríos y quebradas de alta pendiente.

**REGION ORINOQUIA**

**ALERTA: CONDICIONES SECAS DE LA COBERTURA VEGETAL**

Amenaza muy alta de ocurrencia de incendios de la cobertura vegetal en zonas de bosques, cultivos y pastos, localizados en los siguientes municipios y sectores aledaños:

- **Vichada:** Puerto Carreño

**AVISO: CONDICIONES SECAS DE LA COBERTURA VEGETAL**

Amenaza alta de ocurrencia de incendios de la cobertura vegetal en zonas de bosques, cultivos y pastos, localizados en los siguientes municipios y sectores aledaños:

- **Arauca:** Tame.
- **Casanare:** San Luis de Palenque y Trinidad.

**AVISO: PROBABILIDAD DE DESLIZAMIENTOS DE TIERRA**

Se presenta amenaza moderada a alta en el municipio:

- **Meta:** San Luis de Cubarral

**BOLETÍN: CRECIENTES SUBITAS**

Los ríos Arauca y Meta presentan niveles en ascenso acentuado particularmente durante las últimas veinticuatro horas.

**REGIÓN AMAZÓNICA**

**CONDICIONES NORMALES**

**REGIÓN PACÍFICA**

**CONDICIONES NORMALES**

**MAR CARIBE**

**AVISO: OLEAJE Y VIENTO**

En el centro y Suroccidente del Caribe nacional se mantendrá la amenaza para la navegación menor en pequeñas embarcaciones, la altura estimada de las olas entre 2.0 – 3.0 metros y la velocidad del viento entre 20 – 30 nudos, se recomienda a usuarios de embarcaciones de poco calado consultar con las Capitanías de puerto antes de zarpar.

**OCÉANO PACÍFICO**

**BOLETÍN: PLEAMARES**

Hasta el día de mañana se espera una de las pleamares más representativas del mes en la costa Pacífica nacional, relacionada con la marea astronómica.

**BOLETÍN: TIEMPO LLUVIOSO**

En algunos sectores del centro y Sur de la zona marítima colombiana se prevén condiciones lluviosas durante la jornada, en algunos casos con posibilidad de actividad eléctrica y rachas de viento, se sugiere a usuarios de embarcaciones menores consultar con las Capitanías de puerto en zonas de inminente tempestad.

**ALERTA PARA TOMAR ACCIÓN** Advierte a los sistemas de prevención y atención de desastres sobre la amenaza que puede ocasionar un fenómeno con efectos adversos sobre la población, el cual requiere la atención inmediata por parte de la población y de los cuerpos de atención y socorro. Se emite una alerta sólo cuando la identificación de un evento extraordinario indique la probabilidad de amenaza inminente y cuando la gravedad del fenómeno implique la movilización de personas y equipos, interrumpiendo el normal desarrollo de sus actividades cotidianas.

**AVISO PARA PREPARARSE** Indica la presencia de un fenómeno. No implica amenaza inmediata y como tanto es catalogado como un mensaje para informarse y prepararse. El aviso implica vigilancia continua ya que las condiciones son propicias para el desarrollo de un fenómeno, sin que se requiera permanecer alerta.

**BOLETÍN PARA INFORMARSE** Es un mensaje oficial por el cual se difunde información. Por lo regular se refiere a eventos observados, reportados o registrados y puede contener algunos elementos de pronóstico a manera de orientación. Por sus características pretéritas y futuras difiere del aviso y de la alerta, y por lo general no está encaminado a alertar sino a informar.

**CONDICIONES NORMALES** La información que se suministra se encuentra dentro de los rangos normales.

°C: grados Celsius  
m: metros  
mm: milímetros  
KPH: kilómetros por hora  
GOES: Geostationary Operational Environmental Satellites (Satélite Geoestacionario Operacional Ambiental).  
GOES-13 es el designado GOES-Este, localizado en 75° W sobre el ecuador geográfico.  
PNN: Parque Nacional Natural  
SFF: Santuario de Fauna y Flora  
XM: XM Compañía de Expertos en Mercados S.A ESP; es una filial del grupo empresarial ISA.

Ricardo LOZANO PICÓN, Director General.  
María Teresa MARTÍNEZ GÓMEZ, Jefe Oficina de Pronósticos y Alertas.  
Daniel USECHE SAMUDIO, Coordinador de Alertas Ambientales.

Profesionales en turno:  
Mery FERNÁNDEZ, Alejandro URIBE, Jhon VALENCIA, Nelsy VERDUGO, Mario MORENO, Jairo SALAZAR, Juan ALAMEDA y Mauricio TORRES.

Internet: <http://www.ideam.gov.co>  
Correo electrónico [alertasideam@gmail.com](mailto:alertasideam@gmail.com) [alertasideam@ideam.gov.co](mailto:alertasideam@ideam.gov.co)  
Carrera 10 N° 20 - 30 \*\* Piso 9, Bogotá, D.C.  
Teléfono: 3421586