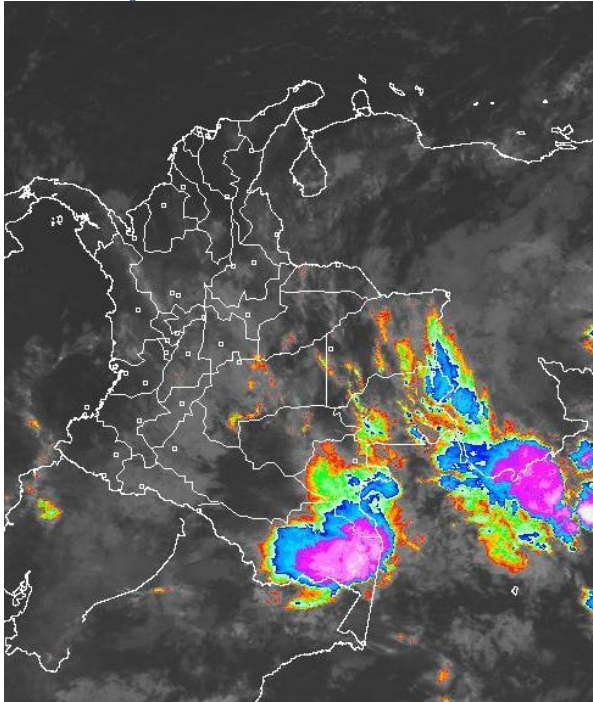


CONDICIONES HIDROMETEOROLÓGICAS ACTUALES

Se espera disminución de las precipitaciones en el centro y norte del territorio nacional. Las precipitaciones más intensas se presentarán en la Amazonia colombiana, debido al aporte de nubosidad desde el norte de Brasil. Se mantiene la amenaza por deslizamientos de tierra en los departamentos de Cundinamarca, Nariño, Cauca y Caldas.

IMAGEN SATELITAL

Imagen GOES 13 * 5 de marzo de 2011 * Hora 7:15 a.m. HLC



PRONÓSTICO CONDICIONES METEOROLÓGICAS ESPECIALES

ÁREA DEL VOLCÁN CERRO MACHÍN

Cielo seminublado. Lluvias entre ligeras y moderadas.

INGEOMINAS lo reporta en **NIVEL AMARILLO (III): CAMBIOS EN EL COMPORTAMIENTO DE LA ACTIVIDAD VOLCANICA.**

ELEVACIÓN (pies)	DIRECCIÓN	VELOCIDAD	
		NUDOS	KPH
10,000	OESTE	4	7
18,000	OESTE	3	6
24,000	OESTE	10	18
30,000	SUROESTE	15	28

ÁREA DEL VOLCÁN NEVADO DEL HUILA

Cielo parcialmente nublado. Lluvias sectorizadas.

INGEOMINAS lo reporta en **NIVEL AMARILLO (III): CAMBIOS EN EL COMPORTAMIENTO DE LA ACTIVIDAD VOLCANICA.**

ELEVACIÓN (pies)	DIRECCIÓN	VELOCIDAD	
		NUDOS	KPH
10,000	ESTE	2	4
18,000	OESTE	5	9
24,000	OESTE	13	24
30,000	SUROESTE	13	24

ÁREA DEL VOLCÁN GALERAS

Cielo parcialmente nublado. Lluvias ligeras y ocasionales.

INGEOMINAS lo reporta en **NIVEL AMARILLO (III): CAMBIOS EN EL COMPORTAMIENTO DE LA ACTIVIDAD VOLCANICA.**

ELEVACIÓN (pies)	DIRECCIÓN	VELOCIDAD	
		NUDOS	KPH
10,000	OESTE	5	9
18,000	OESTE	5	9
24,000	SUROESTE	9	18
30,000	SUROESTE	9	18

LO MÁS DESTACADO

- En las últimas 24 horas disminuyó la nubosidad en el norte de la región Andina y en la región Caribe; continúa el ingreso de nubosidad desde la Amazonia brasilera, aportando precipitaciones moderadas con tormentas eléctricas en la región de la Amazonia. En el Caribe colombiano sigue predominando el tiempo seco, particularmente en sectores de La Guajira, Cesar y Magdalena; allí continuará la **ALERTA** por incendios de la cobertura vegetal. El mayor registro de lluvia reportado en el país se presentó en el municipio de Puerto Inírida (Guainía) con 96 mm.
- El río Cauca, entre los municipios de Yotoco, Valle del Cauca y La Pintada, Antioquia, se mantiene en **ALERTA** y los niveles del río Magdalena en su cuenca media permanecen con valores altos.
- Con la persistencia de las lluvias se incrementaron las condiciones propicias para deslizamientos de tierra, particularmente en sectores de ladera de los departamentos de Caldas, Cauca, Nariño y Cundinamarca.
- De acuerdo con información de XM, el volumen útil diario de reservas de los embalses del país es de 57.88%.

PRECIPITACIONES

A continuación se relacionan los municipios donde en las últimas 24 horas se registraron precipitaciones superiores a **20 mm** (se destacan aquellos con lluvias mayores a **30 mm**, entre paréntesis):

DEPARTAMENTO	MUNICIPIOS
ANTIOQUIA	Concepción, San Roque, Jericó
BOYACÁ	Chiscas (32)
CALDAS	Victoria (61.6), Samaná (33), Pácora
CAUCA	Piendamó (42), La Sierra (31.2), Santander de Quilichao, Popayán
CUNDINAMARCA	La Vega (40.4), Bogotá, Albán, Gutiérrez,
GUAINÍA	Puerto Inírida (96)
HUILA	Gigante (70), Alpujarra(65), Palermo (65), Hobo (62), Neiva (43.6), Yaguará (43) Campoalegre (32.6), Tello, Garzón,
NARIÑO	Barbacoas (62), El Tablón (41.7), Pasto, Nariño,
PUTUMAYO	Mocoa (34.5)
RISARALDA	Santa Rosa de Cabal
SANTANDER	El Palmar (60) Charalá (34) Mogotes, Encino, Socorro
SUCRE	Toluviéjo (42)
TOLIMA	Ataco (59.7), San Sebastián de (55), Chaparral, Purificación, Planadas
VAUPÉS	Mitú

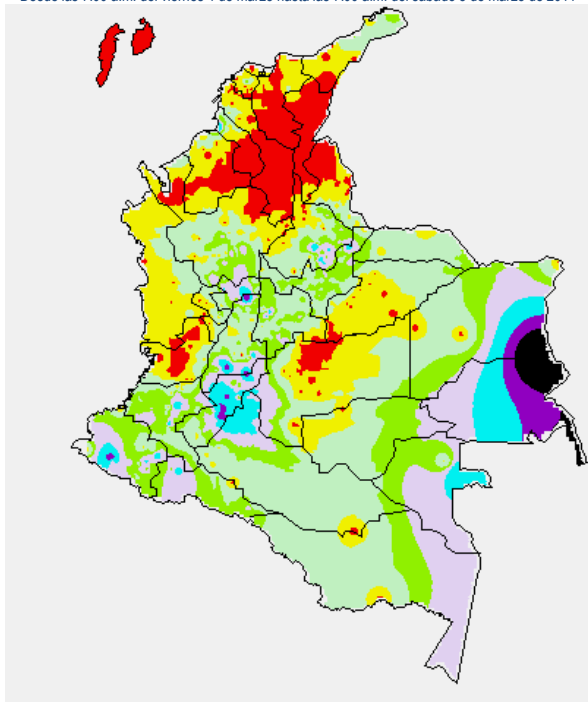
TEMPERATURAS MÁXIMAS

A continuación se relacionan los municipios donde se presentaron temperaturas superiores o iguales a **35°C**:

DEPARTAMENTO	MUNICIPIO
TOLIMA	Flandes (35).

MAPA DE PRECIPITACIÓN DIARIA

Desde las 7:00 a.m. del viernes 4 de marzo hasta las 7:00 a.m. del sábado 5 de marzo de 2011



0.0 mm	0.1 a 1.0 mm	1.1 a 5.0 mm	5.1 a 10.0 mm
10.1 a 20.0 mm	20.1 a 40.0 mm	40.1 a 60.0 mm	> de 60.1 mm

BOLETINES * AVISOS * ALERTAS

- Para mayor información sobre el Pronóstico del Estado del Tiempo, Informes Técnicos Diarios y Comunicados Especiales, e informes de otras áreas temáticas, tales como Hidrología, Deslizamientos de Tierra e Incendios, se sugiere consultar las siguientes direcciones electrónicas:

<http://bart.ideam.gov.co/wfideam/>
<http://institucional.ideam.gov.co/isp/>
<http://www.pronosticosvalertas.gov.co/isp/loader.js?IServicio=Publicaciones&ITipo=publicaciones&IFuncion=oadContenidoPublicacion&id=909>
<http://www.pronosticosvalertas.gov.co/isp/loader.js?IServicio=Publicaciones&ITipo=publicaciones&IFuncion=oadContenidoPublicacion&id=995>

PRONÓSTICO METEOROLÓGICO

REGION	PRONOSTICO
SABANA DE BOGOTÁ	Se estima cielo parcialmente nublado, con precipitaciones entre ligeras a moderadas en el transcurso de la tarde y/o noche. Para mañana continuará el cielo parcialmente nublado y se espera precipitaciones de ligeras a moderadas y sectorizadas.
ANDINA	Cielo parcialmente nublado. Lluvias moderadas, principalmente en la tarde y/o noche, en sectores de Antioquia, Eje Cafetero, Tolima, Huila, Valle y Nariño. Precipitaciones ligeras y ocasionales en el resto de la región. Para el día de mañana se estima cielo seminublado con lluvias ocasionales en Antioquia, eje cafetero, Huila, Valle y Nariño.
CARIBE	Cielo ligero o parcialmente nublado. Lluvias ligeras o moderadas en el golfo de Urabá, sur de Córdoba, Sucre, Magdalena y Cesar. Para mañana se espera precipitaciones moderadas en el golfo de Urabá y sectores de Magdalena, Cesar y Sucre.
ARCHIPIÉLAGO DE SAN ANDRÉS, PROVIDENCIA Y SANTA CATALINA	Cielo ligero o parcialmente nublado y predominio de tiempo seco. Para el día de mañana se espera cielo ligeramente nublado y lloviznas ocasionales.
MAR CARIBE	Condiciones de cielo ligeramente nublado en alta mar y predominio de tiempo seco. Para mañana condiciones con predominio de tiempo seco durante la jornada.
PACÍFICA	Cielo parcialmente nublado. Lluvias entre ligeras y moderadas en sectores de Chocó, Valle, Cauca y Nariño. Para mañana se espera cielo parcialmente nublado, con lluvias ocasionales en Chocó, Valle y Nariño.
INSULAR PACÍFICA	Cielo parcialmente nublado con probabilidad de precipitaciones ligeras a moderadas. Para mañana cielo parcialmente nublado y lluvias ocasionales.
OCEANO PACÍFICO	Cielo parcialmente nublado con precipitaciones moderadas en horas de la tarde y noche, lluvias fuertes sobre la costa de Nariño. Para mañana lluvias de variada intensidad durante la jornada
ORINOQUIA	Cielo seminublado. Precipitaciones moderadas, con tormentas eléctricas ocasionales, en Vichada y Guainía. Lluvias entre ligeras y moderadas en sectores de Arauca, Meta y Guaviare. Para mañana habrá cielo seminublado, lluvias moderadas en sectores de Vichada, Arauca, Guainía y Meta.
AMAZONIA	Cielo seminublado. Precipitaciones moderadas en sectores de Guainía, Vaupés, Putumayo y Amazonas, con tormentas eléctricas embebidas. Para mañana continuarán las precipitaciones moderadas en Amazonas, Vaupés, Caquetá y Putumayo.

REGIÓN CARIBE

ALERTA: CONDICIONES SECAS DE LA COBERTURA VEGETAL

Amenaza **muy alta** de ocurrencia de incendios de la cobertura vegetal en zonas de bosques, cultivos, sabanas y pastos, localizados en los siguientes municipios y sectores aledaños:

Cesar: Agustín Codazzi, La Paz, Manaure Balcón Del Cesar, San Diego y Valledupar.
La Guajira: Dibulla y Uribia.
Magdalena: Zona Bananera.

Especial atención ameritan los Parques Nacionales Naturales de la Sierra Nevada de Santa Marta y de Macuira por susceptibilidad de la vegetación a las condiciones secas.

AVISO: CONDICIONES SECAS DE LA COBERTURA VEGETAL

Amenaza **alta** de ocurrencia de incendios de la cobertura vegetal en zonas de bosques, cultivos, sabanas y pastos, localizados en los siguientes municipios y sectores aledaños:

Magdalena: Santa Marta

REGIÓN ANDINA

ALERTA: NIVELES ALTOS EN EL RÍO CAUCA

Se mantienen los niveles altos a lo largo del río Cauca, especialmente en los sectores entre los municipios de Calendaria y Yotoco (Valle), La Virginia (Risaralda) y La Pintada (Antioquia), con valores alrededor de las cotas críticas. El IDEAM recomienda a pobladores mantenerse atentos al comportamiento de los niveles del río.

ALERTA: PROBABILIDAD DE DESLIZAMIENTOS DE TIERRA

Se presenta amenaza alta en los departamentos de:

Caldas: Manizales, Samaná, Neira y Aranzázu.

Cundinamarca: La Vega y Fusagasugá.

Cauca: Popayán, La Sierra, Rosas, Sotará, La Vega, Timbío, El Tambo, Caloto, Sucre, Piendamó, Almaguer, Caldon, Bolívar, Silvia, Cajibío, Totoró y El Bordo (Patía).

Nariño: Barbacoas y Ricaurte.

Valle del Cauca: Florida, Miranda, Ginebra y Sevilla.

AVISO: PROBABILIDAD DE DESLIZAMIENTOS DE TIERRA

Se presenta amenaza moderada a alta en los departamentos de:

Antioquia: San Francisco, Carmen de Viboral y Cocorná.

Boyacá: Cubará.

Cundinamarca: San Francisco, Paime, Sasaima, Sibaté, Pacho, Villeta y Vergara.

Huila: Palermo

Norte de Santander: Toledo.

Tolima: Alpujarra.

Especial atención en la Vía Panamericana, entre Popayán y Piendamó.

AVISO: CRECIENTES SUBITAS

Por efecto de las intensas lluvias ocurridas en los departamentos Huila y Tolima se presentaron crecientes súbitas de moderada intensidad en algunos ríos durante la noche y madrugada de hoy; en particular afluentes al embalse de Prado registraron ascensos cercanos a un metro los cuales son amortiguados por el embalse de Hidroprado. Se mantiene el aviso por crecientes súbitas en ríos y quebradas de alta pendiente de los departamentos del eje cafetero, Huila, Tolima y Antioquia.

REGION ORINOQUIA

ALERTA: CONDICIONES SECAS DE LA COBERTURA VEGETAL

Amenaza muy alta de ocurrencia de incendios de la cobertura vegetal en zonas de bosques, cultivos y pastos, localizados en los siguientes municipios y sectores aledaños:

- **Vichada:** Puerto Carreño.

REGIÓN AMAZÓNICA

CONDICIONES NORMALES

REGIÓN PACÍFICA

AVISO: INCREMENTO DE NIVELES

Como resultado de la persistencia de las lluvias registradas en los últimos días se siguen presentando incrementos importantes de varias corrientes de la región Pacífica, donde se destaca lo siguiente:

- **Cuenca del río Atrato:** se mantienen incrementos súbitos y niveles altos en el río Atrato en su cuenca alta. Con la persistencia e intensidad de las lluvias en la zona central de la región Pacífica se recomienda especial atención en Quibdó y Carmen de Atrato (Chocó).
- **Cuenca del río San Juan:** especial atención para este municipio chocono, especialmente en zonas limítrofes de los departamentos de Chocó y del Valle del Cauca, ante la inminencia de crecidas súbitas.

MAR CARIBE

CONDICIONES NORMALES

OCEANO PACÍFICO

BOLETÍN: PLEAMARES

Hasta el día 9 de marzo del presente año se espera una de las pleamares más representativas del mes en la costa Pacífica nacional, relacionada con la marea astronómica, se recomienda a habitantes costeros estar atentos a la evolución del fenómeno.

ALERTA PARA TOMAR ACCIÓN Advierte a los sistemas de prevención y atención de desastres sobre la amenaza que puede ocasionar un fenómeno con efectos adversos sobre la población, el cual requiere la atención inmediata por parte de la población y de los cuerpos de atención y socorro. Se emite una alerta sólo cuando la identificación de un evento extraordinario indique la probabilidad de amenaza inminente y cuando la gravedad del fenómeno implique la movilización de personas y equipos, interrumpiendo el normal desarrollo de sus actividades cotidianas.

AVISO PARA PREPARARSE Indica la presencia de un fenómeno. No implica amenaza inmediata y como tanto es catalogado como un mensaje para informarse y prepararse. El aviso implica vigilancia continua ya que las condiciones son propicias para el desarrollo de un fenómeno, sin que se requiera permanecer alerta.

BOLETÍN PARA INFORMARSE Es un mensaje oficial por el cual se difunde información. Por lo regular se refiere a eventos observados, reportados o registrados y puede contener algunos elementos de pronóstico a manera de orientación. Por sus características pretéritas y futuras difiere del aviso y de la alerta, y por lo general no está encaminado a alertar sino a informar.

CONDICIONES NORMALES La información que se suministra se encuentra dentro de los rangos normales.

°C: grados Celsius

m: metros

mm: milímetros

KPH: kilómetros por hora

GOES: Geostationary Operational Environmental Satellites (Satélite Geoestacionario Operacional Ambiental).

GOES-13 es el designado GOES-Este, localizado en 75° W sobre el ecuador geográfico.

PNN: Parque Nacional Natural

SFF: Santuario de Fauna y Flora

XM: XM Compañía de Expertos en Mercados S.A ESP; es una filial del grupo empresarial ISA.

Ricardo LOZANO PICÓN, Director General.
María Teresa MARTÍNEZ GÓMEZ, Jefe Oficina de Pronósticos y Alertas.
Daniel USECHE SAMUDIO, Coordinador de Alertas Ambientales.

Profesionales en turno:
Luis Alfonso LOPEZ, Nelsy VERDUGO, Mónica CUELLAR, Patricia MESA,
Araminta VEGA y Norbey SANCHEZ.

Internet: <http://www.ideam.gov.co>
Correo electrónico alertasideam@gmail.com alertasideam@ideam.gov.co
Carrera 10 N° 20 - 30 ** Piso 9, Bogotá, D.C.
Teléfono: 3421586