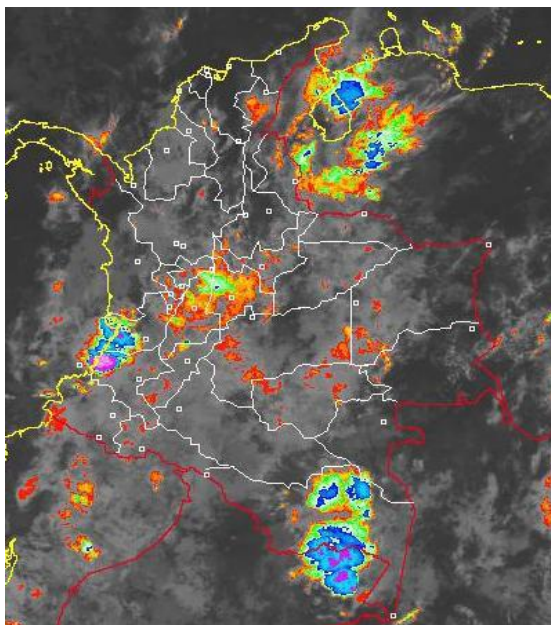


## CONDICIONES HIDROMETEOROLÓGICAS ACTUALES

Se esperan que las precipitaciones significativas se concentren en el norte y centro de la región Andina, norte de la Pacífica y en la Orinoquia y Amazonia sobre el Piedemonte llanero y el piedemonte Amazónico. Incrementos importantes de los afluentes al embalse de Prado, lo cual genera **AVISO** y se prevé que ésta situación continúe todo el fin de semana. En las cuencas alta y media del río Magdalena (incluyendo la mayoría de sus afluentes), se presentan ascensos significativos de los niveles, los cuales son muy próximos a las cotas de desbordamiento, especialmente en el sector Puerto Salgar (Cundinamarca) - Barrancabermeja (Santander), por lo cual se recomienda una **ALERTA** por niveles altos para toda ésta zona. Las zonas de ladera de los departamentos andinos se mantienen en **ALERTA** por deslizamientos de tierra.

## IMAGEN SATELITAL

Imagen GOES - 13 \* 26 de marzo de 2011 \* Hora 6:14 a.m. HLC



## LO MÁS DESTACADO

- Continúa la tendencia de incremento moderado de las lluvias, especialmente en las regiones Andina, Orinoquia y sectores aislados de la Amazonia. Se destacan los volúmenes más considerables y generalizados que se reportaron en los departamentos de Putumayo, Caquetá, Tolima y en los Santanderes. La precipitación más alta se registró en el municipio de San José de Fragua (Caquetá), con 109.5 mm.
- Debido a las fuertes precipitaciones registradas en las cuencas alta y media del río Magdalena se han registrado importantes incrementos de sus niveles y de varios de sus afluentes (se destacan los ríos Saldaña Cunday, Cuinde y Negro), por lo cual se genera una **ALERTA** ante la posibilidad de inundaciones lentas, especialmente en el sector comprendido entre Puerto Salgar (Cundinamarca) y Puerto Wilches (Santander). En la cuenca baja del río Magdalena registra una moderada tendencia al ascenso, con valores superiores a los promedios históricos para la época del año.
- El río Cauca y sus afluentes también presentan valores altos, de **AVISO**, especialmente entre La Pintada y Cauca, Antioquia donde los niveles se encuentran muy cercanos a la cota de desbordamiento, se recomienda a pobladores ribereños estar atentos durante los próximos días.
- Se registran incrementos importantes de los ríos Hacha, Caraño y Orteguzza, cuyos niveles están en el rango de altos y la tendencia es de ascenso.
- Por humedad antecedente y el incremento de las lluvias en las últimas horas, prevalecen las condiciones más críticas para deslizamientos de tierra en zonas de ladera y sectores inestables de los departamentos de Antioquia, Caldas, Cundinamarca, Tolima, los Santanderes, Huila y Cauca.
- De acuerdo con información de XM, continúa el ascenso moderado en el volumen útil diario de reservas de los embalses del país, cuyo valor actual es de 59.32%. El embalse que presenta niveles más altos es el de Prado (Tolima), el cual tiene un nivel de **ALERTA NARANJA** declarada por Epsa.

## PRONÓSTICO CONDICIONES METEOROLÓGICAS ESPECIALES

ÁREA DEL VOLCÁN CERRO MACHÍN			
Cielo parcialmente cubierto y lluvias de ligeras a moderadas			
INGEOMINAS lo reporta en <b>NIVEL AMARILLO (III): CAMBIOS EN EL COMPORTAMIENTO DE LA ACTIVIDAD VOLCANICA.</b>			
ELEVACIÓN (pies)	DIRECCIÓN	VELOCIDAD	
		NUDOS	KPH
10,000	ESTE	5	9
18,000	SURESTE	5	8
24,000	SUR	5	9
30,000	SUR	20	37
ÁREA DEL VOLCÁN NEVADO DEL HUILA			
Cielo seminublado y lluvias ligeras			
INGEOMINAS lo reporta en <b>NIVEL AMARILLO (III): CAMBIOS EN EL COMPORTAMIENTO DE LA ACTIVIDAD VOLCANICA.</b>			
ELEVACIÓN (pies)	DIRECCIÓN	VELOCIDAD	
		NUDOS	KPH
10,000	VARIABLE		4
18,000	ESTE	5	9
924,000	ESTE	5	9
2230,000	SUR	12	22
ÁREA DEL VOLCÁN GALERAS			
Cielo semicubierto y lluvias moderadas en horas de la noche, principalmente			
INGEOMINAS lo reporta en <b>NIVEL AMARILLO (III): CAMBIOS EN EL COMPORTAMIENTO DE LA ACTIVIDAD VOLCANICA.</b>			
ELEVACIÓN (pies)	DIRECCIÓN	VELOCIDAD	
		NUDOS	KPH
10,000	ESTE	5	9
18,000	ESTE	5	9
24,000	ESTE	5	9
30,000	SURESTE	5	9

## PRECIPITACIONES

A continuación se relacionan los municipios para los cuales se registraron en las últimas 24 horas, precipitaciones superiores a **30 mm**. Se destacan aquellos municipios (valores **mayores a 40 mm** en paréntesis) con lluvias más significativas:

DEPARTAMENTO	MUNICIPIOS
AMAZONAS	Leticia (40.0)
ANTIOQUIA	San Roque (65.0), Santo Domingo (51.3), Alejandría (46.8), Gómez Plata, El Peñol, Carmen de Viboral, Concepción y Cocomá.
ATLÁNTICO	Suán (72.0), Manatí (68.7), Baranoa (39.5) y Repelón (34.0)
BOYACÁ	Campohermoso (40.4) y San Luis de Gaceno (35.0)
CALDAS	Pensilvania
CAQUETÁ	San José de Fragua (109.5), Florencia (51.0), Valparaiso (47.0) y Belén de los Andaquíes (45.0).
CASANARE	Támara (31.8)
CAUCA	Miranda (89.4), Puerto Tejada (67.0), Cajibío (45.6) y Inzá (33.0)
CESAR	Valledupar (45.0) y San Alberto
CUNDINAMARCA	Medina (32.0)
HUILA	Acevedo (42.0) y San Agustín (31.0)
META	Puerto López (53.0), San Luis de Cubarral (47.0), Villavicencio (43.5), Acacias (38.0), Puerto Rico (38.0), Lejanías (30.0),
NORTE DE SANTANDER	Toledo (103.0) y Tibú (34.3)

CONTINUACIÓN PRECIPITACIONES

DEPARTAMENTO	MUNICIPIOS
PUTUMAYO	Mocoa (79.0), Villagarzón (62.0) y Puerto Asís (51.1)
SANTANDER	Sucre (77.7), Guadalupe (72.0), Chimá (47.0), Guavatá (42.0), Bolívar (35.8), Albania (34.0), Suratá, Suaita y Vélez.
TOLIMA	Coyaima (81.6), Melgar (73.0), Ortega (70.5), Purificación (51.0), San Antonio (48.7), Ibagué (43.0), Valle de San Juan (57.0) y Roncesvalles.
VALLE DEL CAUCA	Buenaventura (31.6)

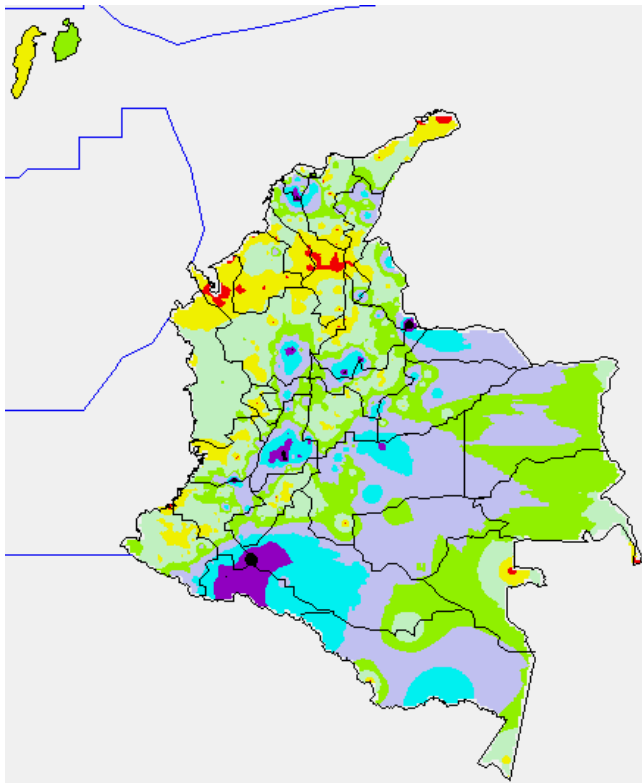
TEMPERATURAS MÁXIMAS

A continuación se relacionan los municipios donde se presentaron temperaturas superiores a 35°C:

DEPARTAMENTO	MUNICIPIOS
ATLÁNTICO	Manatí (35.6)
CESAR	Codazzi (35.6)

MAPA DE PRECIPITACIÓN DIARIA

Desde las 7:00 a.m. del viernes 25 de marzo hasta las 7:00 a.m. del sábado 26 de marzo de 2011



0.0 mm	0.1 a 1.0 mm	1.1 a 5.0 mm	5.1 a 10.0 mm
10.1 a 20.0 mm	20.1 a 40.0 mm	40.1 a 60.0 mm	> de 60.1 mm

PRONÓSTICO METEOROLÓGICO

REGIÓN	PRONÓSTICO
AMAZONIA	Cielo semicubierto y lluvias en Amazonas, Caquetá y Putumayo. Probabilidad de tormentas eléctricas en Amazonas. Para mañana, cielo parcialmente nublado y lluvias en Amazonas y Vaupés.
ANDINA	Cielo seminublado y lluvias entre ligeras y moderadas en Antioquia, Eje Cafetero, Cundinamarca, Norte de Santander, Santander, Tolima, Cauca y Valle. Lluvias ligeras y lloviznas en Boyacá, Nariño y Huila. Para el domingo, Se prevé, lluvias en horas de la tarde en Antioquia, Eje Cafetero, Santander y Norte de Santander. Lloviznas en Cauca, Valle, Cundinamarca, Boyacá y Tolima.

CONTINUACIÓN PRONÓSTICO METEOROLÓGICO

REGIÓN	PRONÓSTICO
ARCHIPIÉLAGO DE SAN ANDRÉS, PROVIDENCIA Y SANTA CATALINA	Cielo seminublado y predominio de tiempo seco
CARIBE	Cielo seminublado y predominio de tiempo seco, en la mañana. En la tarde, lluvias ligeras en Cesar, Magdalena, Atlántico, La Guajira y Bolívar. Durante el domingo, se espera, cielo parcialmente nublado y predominio de tiempo seco.
INSULAR PACÍFICA	Cielo seminublado y lluvias ligeras en la isla Gorgona. Predominio de tiempo seco, en la isla Malpelo y el domingo, cielo parcialmente nublado y lluvias ligeras y ocasionales.
MAR CARIBE	Cielo seminublado y predominio de tiempo seco
OCEANO PACÍFICO	Cielo semicubierto y lluvias en el centro y sur del área. Para el domingo, lluvias en el norte.
ORINOQUIA	Cielo seminublado y lluvias en Arauca, Casanare y Meta. Para mañana, las lluvias se mantendrán en estos departamentos pero disminuirán sus intensidades.
PACÍFICA	Se espera cielo parcialmente nublado y precipitaciones a lo largo de la región, presentándose las de mayor intensidad en el norte y centro de la región. Para mañana, cielo seminublado y lluvias en toda la región. En el departamento de Chocó se concentrarán las más fuertes.
SABANA DE BOGOTÁ	Cielo seminublado y lloviznas ocasionales, en la mañana. Lluvias ligeras, en horas de la tarde. Para mañana, se espera cielo semicubierto y lluvias ligeras y lloviznas, en horas de la tarde.

BOLETINES \* AVISOS \* ALERTAS

Para mayor información sobre el pronóstico del estado del tiempo, Informes Técnicos Diarios y Comunicados Especiales, e informes de otras áreas temáticas, tales como Hidrología, Deslizamientos de tierra e Incendios, se sugiere consultar las siguientes direcciones electrónicas:

- <http://bart.ideam.gov.co/wrfideam/>
- <http://institucional.ideam.gov.co/jsp/>
- <http://www.pronosticosyalertas.gov.co/jsp/loader.jsf?|Servicio=Publicaciones&ITipo=publicaciones&Funcion=loadContenidoPublicacion&id=909>
- <http://www.pronosticosyalertas.gov.co/jsp/loader.jsf?|Servicio=Publicaciones&ITipo=publicaciones&Funcion=loadContenidoPublicacion&id=995>

REGIÓN CARIBE

ALERTA: CONDICIONES SECAS DE LA COBERTURA VEGETAL

Amenaza **muy alta** de ocurrencia de incendios de la cobertura vegetal en zonas de bosques, cultivos, sabanas y pastos, localizados en los siguientes municipios y sectores aledaños:

- **Cesar:** Agustín Codazzi, La Paz, Manaure Balcón Del Cesar, San Diego y Valledupar
- **Córdoba:** San Bernardo del Viento
- **La Guajira:** La Jagua del Pilar y Urumita
- **Magdalena:** Santa Marta

AVISO: CONDICIONES SECAS DE LA COBERTURA VEGETAL

Amenaza **alta** de ocurrencia de incendios de la cobertura vegetal en zonas de bosques, cultivos y pastos, localizados en los siguientes municipios y sectores aledaños:

- **Cesar:** Pueblo Bello

Especial atención amerita el Parque Nacional Natural de la Sierra Nevada de Santa Marta por susceptibilidad de la vegetación a las condiciones secas.

REGIÓN ANDINA

ALERTA: NIVELES ALTOS EN EL RIO MAGDALENA Y EN VARIOS DE SUS AFLUENTES (CUENCAS ALTA Y MEDIA).

Se genera una **ALERTA** por crecientes súbitas para varias corrientes en la cuenca alta del río Magdalena, las cuales podrían afectar poblaciones, dentro de las cuales se destacan:

- **Cuenca alta (departamento de Tolima):** especial atención en zonas ribereñas bajas del río Magdalena, especialmente en proximidades de Purificación; ascensos considerables de los varios de sus afluentes como son los ríos Totaré, Alvarado, Saldaña y Sumapáz (especial atención para el municipio de Melgar, Tolima). También se recomienda especial atención en zonas ribereñas bajas de los ríos Amoyá y Tuluní, aguas arriba de Chaparral (Tolima) y también para zonas ribereñas bajas de los ríos Amamichú, Riachuelo, Siquila y Saldaña, aguas arriba de Rioblanco y Ataco (Tolima).

- **Cuenca media:** por las lluvias y también como resultado del tránsito de la onda de crecida, para los departamentos de Tolima y Caldas se prevén aumentos lentos de nivel en el río Magdalena, especialmente aguas abajo del municipio de Honda (Tolima). Por tal razón se recomienda a los municipios ribereños estar atentos a los posibles cambios en los niveles del río, especialmente en los sectores más bajos de Puerto Salgar (Cundinamarca), La Dorada (Caldas), Puerto Berrío (Antioquia), Barrancabermeja y Puerto Wilches (Santander), Yondó (Antioquia) y Gamarra (Cesar); adicionalmente éste nivel de alarma nivel de alarma de **ALERTA** se extiende para varias corrientes en el departamento de Santander (especialmente cuenca alta y media de los ríos Carare, Sogamoso, de Oro, Cimitarra y Lebrija), ya que en sus cuencas altas se reportan fuertes precipitaciones.

#### **AVISO: NIVELES ALTOS EN EL EMBALSE DE PRADO**

La represa de Prado, de acuerdo con un reporte de EPSA se encuentra en **ALERTA NARANJA** y para hoy presenta un valor de cota de nivel de 362.45 msnm, con tendencia al ascenso. Se recomienda estar atentos a nuevos comunicados sobre cambios en el nivel del embalse, lo cual generará descargas importantes. Los ríos Cuinde, Cunday y Negro (afluentes al embalse de Prado), en el departamento de Tolima, presentan un comportamiento de ascenso moderado en los últimos cuatro días; se prevé que esta condición se mantenga en los próximos días de acuerdo al pronóstico de lluvia para las cuencas altas de éstos ríos.

#### **AVISO: CRECIDAS SÚBITAS EN AFLUENTES AL EMBALSE DE PRADO**

Continúan registrándose crecidas súbitas moderadas en algunos afluentes al embalse de Prado, debido al incremento de las lluvias en las cuencas alta y media de varios afluentes al mismo, especialmente en los ríos Cuinde, Cunday y Negro. Las crecidas súbitas que se presentan son amortiguadas por el embalse.

#### **AVISO: NIVELES ALTOS EN EL RIO CAUCA**

Los niveles del río Cauca se mantienen en el rango alto particularmente en el tramo comprendido entre los municipios de Yotoco (Valle del Cauca) hasta Venecia (Antioquia). La persistencia de las lluvias en la zona puede ocasionar nuevos incrementos en éste fin de semana.

#### **AVISO: PROBABILIDAD DE CRECIDAS SÚBITAS EN EL RÍO BOGOTÁ**

En los últimos tres días se ha registrado una condición de ascenso moderado de los niveles del río Bogotá, los cuales se encuentran en el rango de altos, los cuales pueden ocasionar anegamientos en algunos sectores del norte de la Sabana de Bogotá, pero hasta el momento no ha causado afectación. Se recomienda especial atención a pobladores en zonas ribereñas bajas del río Bogotá, destacándose sectores aledaños a la vía Chia-Cota y localidad de Suba (incluyendo la vía Suba-Cota); adicionalmente, debido al pronóstico de precipitaciones, se recomienda especial atención en los siguientes sectores:

- **Cuenca alta:** se recomienda especial atención en zonas bajas de los municipios de Chía, Cajicá, Cota y zonas circundantes a la laguna de Fúquene.
- **Cuenca media:** especial atención para zonas bajas de Funza, Mosquera, el Distrito Capital y parte del municipio de Soacha, ante el eventual incremento de los ríos Salitre o Juan Amarillo, San Francisco, Fucha, Tunjuelo y Balsillas, afluentes al río Bogotá.

#### **BOLETÍN: PROBABILIDAD DE CRECIDAS SÚBITAS REGIÓN CATATUMBO**

La persistencia de las lluvias en la región ha suscitado crecidas súbitas que se ha evidenciado especialmente en el río Uchemá, situación que se espera se mantenga durante los próximos días afectando inclusive los ríos Don Juana, Táchira, Zulusquilla y Zulía.

#### **ALERTA: PROBABILIDAD DE DESLIZAMIENTOS DE TIERRA**

Probabilidad alta y moderada a alta de ocurrencia de deslizamientos de tierra ocasionados por lluvias en los departamentos de Antioquia, Caldas, Norte de Santander, Cauca, Cundinamarca, Tolima y Nariño. Especialmente en los municipios:

- **Norte de Santander:** Cúcuta y su área metropolitana, Pamplona, Mutiscua, Cacotá, Chinácota, Rangovalia, Bochalema, Salazar, Chitaga y Toledo.
- **Cundinamarca:** Ubala, Gachala, Soacha, Nilo, Yacopí, La Vega, Nocaima, Nimaima, Supatá, Pacho, Vergara, La Vega, San Francisco, San Cayetano, Chaguani, Guayabal de Siquima y Sasaima, y en los cerros circundantes de Bogotá, en las localidades de Usaquén, Chapinero, Santa Fe, San Cristóbal, Usme y Ciudad Bolívar.
- **Antioquia:** Santo Domingo, Concepción, Alejandria, Cisneros, Caldas, Fredonia, Santa Barbara, La Unión, Abejorral, San Francisco, Cocorná, Norcasia, Carmen de Viboral, Sonsón, San Luis y Argelia. Se estima amenaza moderada en los municipios de Andes, Jardín, Valdivia, Cañasgordas y Frontino.

- **Caldas:** Villa María, Manizales, Samaná, Manzanares, Marulanda, Marquetalia, Norcasia y Pensilvania. Se estima amenaza moderada en los Municipios de Aguadas, Pácora, Salamina, Aranzázu y Neira.
- **Tolima:** San Sebastián de Mariquita, Honda, Herveo, Fresno y Falán. Se estima amenaza moderada en los municipios de Melgar, Casabianca, Villahermosa, Palocabildo, Venadillo, Santa Isabel, Murillo, Alpujarra, Chaparral y Rioblanco.
- **Cauca:** Popayán, La Sierra, Rosas, Sotará, Bolívar y San Sebastián.
- **Nariño:** Barbacoas y en Amenaza Moderada los municipios de San Pedro de Cartago, San Bernardo, San Lorenzo, Arboledas, La Unión, El Tablón, La Cruz, Nariño y Buesaco.

### REGION ORINOQUIA

#### **BOLETÍN: PROBABILIDAD DE CRECIDAS SÚBITAS**

Debido al incremento importante de las lluvias en el sector del Piedemonte Llanero, se genera éste nivel de alarma, especialmente para el sector comprendido entre Arauquita y Arauca (departamento de Arauca), ya que los niveles del río Arauca y el de varios de sus afluentes presentan incrementos importantes; aunque no han superado las cotas de afectación, se recomienda a los pobladores de las zonas bajas del sector mencionado, estar atentos ante la eventualidad de crecidas súbitas. Éstas crecidas estarán también asociadas con las descargas importantes de varios afluentes de la vertiente Catatumbo sobre el río Arauca.

#### **ALERTA: CONDICIONES SECAS DE LA COBERTURA VEGETAL**

Amenaza muy alta de ocurrencia de incendios de la cobertura vegetal en zonas de bosques, cultivos y pastos, localizados en los siguientes municipios y sectores aledaños:

- **Casanare:** San Luis de Palenque y Trinidad

#### **AVISO: CONDICIONES SECAS DE LA COBERTURA VEGETAL**

Amenaza **muy alta** de ocurrencia de incendios de la cobertura vegetal en zonas de bosques, cultivos, sabanas y pastos, localizados en los siguientes municipios y sectores aledaños:

- **Arauca:** Tame

#### **AVISO: PROBABILIDAD DE DESLIZAMIENTOS DE TIERRA**

Se presenta amenaza baja por deslizamientos de tierra en los municipios de:

- **Meta:** San Luis de Cubarral, Guamal, El Dorado y Restrepo

### REGIÓN AMAZÓNICA

#### **AVISO: PROBABILIDAD DE CRECIDAS SÚBITAS**

Con el ingreso continuo de las lluvias en las últimas horas, se prevé un incremento de los niveles de los ríos de los piedemontes Caquetense y del Putumayo, en especial en las cuencas de los ríos Hacha, Caraño, Ortegua, Caquetá y las cuencas de los ríos Mocoqa y Putumayo.

### REGIÓN PACÍFICA

#### **AVISO: PROBABILIDAD DE DESLIZAMIENTOS DE TIERRA**

Se presenta amenaza moderada a alta por deslizamientos de tierra en los municipios de:

- **Chocó:** Nuquí, Paimadó y Quibdó

#### **BOLETÍN: NIVELES EN ASCENSO EN EL RIO ATRATO**

Se mantienen niveles altos en el río Atrato a la altura de Quibdó, por lo tanto se debe estar atento a los cambios de nivel.

## MAR CARIBE

### AVISO: OLEAJE Y VIENTO

Para el día de hoy en el centro y Oriente del Caribe colombiano, aguas adentro, se espera prevelezca la amenaza para la travesía en pequeñas embarcaciones por cuenta del oleaje y el viento, la altura de las olas estimada entre 2.0 – 3.0 metros y la intensidad del viento pronosticada entre 20 – 30 nudos (37 – 56 km/h), aproximadamente, se sugiere a pescadores y usuarios consultar con las Capitanías de puerto antes de zarpar.

### BOLETÍN: PLEAMARES

Hasta el día de mañana se espera una de las pleamares más significativas del mes en el Archipiélago de San Andrés, Providencia y Santa Catalina, asociada con la marea astronómica.

## OCÉANO PACÍFICO

### CONDICIONES NORMALES

Ricardo LOZANO PICÓN, Director General  
María Teresa MARTÍNEZ GÓMEZ, Jefe Oficina de Pronósticos y Alertas  
Daniel USECHE SAMUDIO, Coordinador de Alertas Ambientales

Profesionales en turno:

Alberto PARDO, Patricia LEÓN, Ruth CORREA, Norbey SÁNCHEZ, Rafael NAVARRETE y Ruth LÓPEZ.

Internet: <http://www.ideam.gov.co>  
Correo electrónico [alertasideam@gmail.com](mailto:alertasideam@gmail.com) [alertasideam@ideam.gov.co](mailto:alertasideam@ideam.gov.co)  
Carrera 10 N° 20 - 30 \*\* Piso 9, Bogotá, D.C.  
Teléfono: 3421586

**ALERTA. PARA TOMAR ACCIÓN** Advierte a los sistemas de prevención y atención de desastres sobre la amenaza que puede ocasionar un fenómeno con efectos adversos sobre la población, el cual requiere la atención inmediata por parte de la población y de los cuerpos de atención y socorro. Se emite una alerta sólo cuando la identificación de un evento extraordinario indique la probabilidad de amenaza inminente y cuando la gravedad del fenómeno implique la movilización de personas y equipos, interrumpiendo el normal desarrollo de sus actividades cotidianas.

**AVISO. PARA PREPARARSE** Indica la presencia de un fenómeno. No implica amenaza inmediata y como tanto es catalogado como un mensaje para informarse y prepararse. El aviso implica vigilancia continua ya que las condiciones son propicias para el desarrollo de un fenómeno, sin que se requiera permanecer alerta.

**BOLETÍN. PARA INFORMARSE** Es un mensaje oficial por el cual se difunde información. Por lo regular se refiere a eventos observados, reportados o registrados y puede contener algunos elementos de pronóstico a manera de orientación. Por sus características pretéritas y futuras difiere del aviso y de la alerta, y por lo general no está encaminado a alertar sino a informar.

**CONDICIONES NORMALES** La información que se suministra se encuentra dentro de los rangos normales.

°C: grados Celsius

m: metros

mm: milímetros

KPH: kilómetros por hora

GOES: Geostationary Operational Environmental Satellites (Satélite Geostacionario Operacional Ambiental).

GOES-13 es el designado GOES-Este, localizado en 75° W sobre el ecuador geográfico.

PNN: Parque Nacional Natural

SFF: Santuario de Fauna y Flora