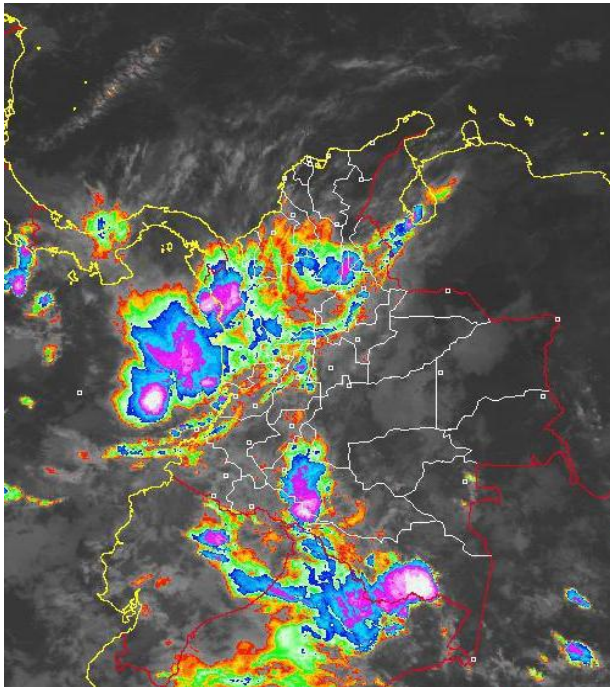


CONDICIONES HIDROMETEOROLÓGICAS ACTUALES

Las precipitaciones se mantienen con valores moderados hacia el centro del país, particularmente en el centro de la región Pacífica y el centro y norte de la región Andina. En los próximos días y hasta el 24 de marzo del presente año se espera una de las pleamares más representativas del mes en la costa Pacífica nacional. El río Magdalena aun conserva niveles altos y tendencia de leve ascenso para la parte baja. El río Cauca mantiene niveles en el rango alto y con el incremento de las lluvias que se esperan para el fin de semana se recomienda estar atentos en zonas de alta pendiente de la Región Andina ante la amenaza por deslizamientos de tierra y crecientes súbitas. El oleaje y el viento presentan valores por encima de lo normal en el Mar Caribe, en alta mar.

IMAGEN SATELITAL

Imagen GOES - 13 * 20 de marzo de 2011 * Hora 7:15 a.m. HLC



PRONÓSTICO CONDICIONES METEOROLÓGICAS ESPECIALES

ÁREA DEL VOLCÁN CERRO MACHÍN

Cielo parcialmente nublado y lluvias sectorizadas

INGEOMINAS lo reporta en **NIVEL AMARILLO (III): CAMBIOS EN EL COMPORTAMIENTO DE LA ACTIVIDAD VOLCÁNICA.**

ELEVACIÓN (pies)	DIRECCIÓN	VELOCIDAD	
		NUDOS	KPH
10,000	SUROESTE	2	4
18,000	SURESTE	4	7
24,000	SUR	7	13
30,000	SUR	18	33

ÁREA DEL VOLCÁN NEVADO DEL HUILA

Cielo PARCIALMENTE NUBLADO Y LLOVIZNAS OCASIONALES.

INGEOMINAS lo reporta en **NIVEL AMARILLO (III): CAMBIOS EN EL COMPORTAMIENTO DE LA ACTIVIDAD VOLCÁNICA.**

ELEVACIÓN (pies)	DIRECCIÓN	VELOCIDAD	
		NUDOS	KPH
10,000	SURESTE	6	11
18,000	ESTE	5	9
24,000	SURESTE	4	7
30,000	SURESTE	14	26

ÁREA DEL VOLCÁN GALERAS

Cielo seminublado y lluvias intermitentes

INGEOMINAS lo reporta en **NIVEL AMARILLO (III): CAMBIOS EN EL COMPORTAMIENTO DE LA ACTIVIDAD VOLCÁNICA.**

ELEVACIÓN (pies)	DIRECCIÓN	VELOCIDAD	
		NUDOS	KPH
10,000	SUROESTE	4	7
18,000	NORESTE	10	18
24,000	ESTE	13	24
30,000	SURESTE	18	33

LO MÁS DESTACADO

- Se mantienen las lluvias en gran parte del país, las más activas en las regiones Pacífica y Andina, particularmente en el departamento de Antioquia donde se presentó la precipitación más intensa en Cocorná con 135 mm.
- La reducción de las precipitaciones sobre la cuenca del río Magdalena ha generado, por el momento, descensos en los niveles de los afluentes, especialmente los de las partes alta y media de la cuenca, sin embargo, es necesario estar pendientes ante la reactivación de las lluvias para los próximos días. Para la parte baja los niveles se encuentran superiores a los promedios de la época con un comportamiento aún de ligero ascenso.
- Los niveles del río Cauca presentan de forma generalizada una tendencia de descenso en la parte alta, se presentan nuevos incrementos moderados en la parte media y que aun se mantienen en el rango de altos, por lo que se mantiene un **AVISO** desde Juanchito (Valle del Cauca) hasta Venecia (Antioquia); cabe recordar que en este sector el río responde rápidamente a las precipitaciones que se registran en la zona.
- Para el día de hoy aunque se presentan condiciones bajas por deslizamientos de tierra es necesario estar atentos durante el fin de semana en zonas de ladera.

PRECIPITACIONES

A continuación se relacionan los municipios donde en las últimas 24 horas se registraron precipitaciones iguales o superiores a **20 mm** (se destacan aquellos con lluvias iguales o mayores a **30 mm**, entre paréntesis):

DEPARTAMENTO	MUNICIPIOS
AMAZONAS	El Encanto (70.6), Leticia.
ANTIOQUIA	Cocorná (135.0) , Alejandría (72.6), Fredonia (72.0), Jericó (70.0), Bolombolo (56.0), Santo Domingo (53.0), Támesis (43.2), Sonsón (71.8), Valparaiso (42.0), La Unión (41.3), Barbosa (40.0), Puerto Berrío (70.6), Carmen de Viboral (39.0), Vegachí (38.0), El Peñol (33.3), Pueblo Rico (33.0), Andes (32.5), Caldas (31.3), Valdivia (31.0), Girardota (30.0), Betania (30.0), Pácora (30.0), Medellín, San Roque, Concepción, Jardín, Abriaquí, Frontino, Giraldo, Betulia, Angostura, Zaragoza, Cañas Gordas, Río Negro.
BOLIVAR	Arjona (31.0), María la Baja.
BOYACÁ	Puerto Boyacá (74.0), Campo Hermoso.
CALDAS	Samaná (100.0), Pensilvania (61.0), Victoria (48.7), Manzanares (31.1).
CAQUETA	Belén de los Andaquíes.
CAUCA	Cajibío (41.5), Patía, Guapi, Bolívar.
CESAR	San Alberto.
CHOCÓ	Istmina (93.0), Medio San Juan (79.0), Bahía Solano (68.0), Condoto (67.0), Quibdó (64.6), San José del Palmar (47.0).
CÓRDOBA	Planeta Rica (35.0).
CUNDINAMARCA	Guayabetal (32.0), Gutiérrez, Páime, Supatá, Guaduas.
HUILA	Palermo (50.4).
MAGDALENA	Fundación (44.0).
META	San Luis de Cubarral (33.0), Cubarral.
NARIÑO	Sandoná (48.0), Pasto (32.2), Nariño (30.5), La Unión, Linares, Gualmatán, Samaniego.
NORTE DE SANTANDER	Sardinata (72.3), Cúcuta (64.8), San Calixto (46.0), La Playa (35.9), Teorama (31.3), Ocaña.
PUTUMAYO	Mocoa (35.0).
QUINDÍO	Armenia (54.1).
RISARALDA	La Virginia (48.0), Pereira, Belén de Umbria, Santuario.
SANTANDER	Sabana de Torres (49.9), Sucre (47.4), Albania (44.8), Puerto Parra (38.3), San Vicente de Chucurí (67.1), Bolívar, San Rafael, Chima, Lebrija.
SUCRE	Chalán.
TOLIMA	San Sebastián de Mariquita (71.0), Roncesvalles.
VALLE DEL CAUCA	Florida (51.0), Caicedonia (34.0), Zarcal (33.0), Candelaria, Alcalá, Sevilla, Santa Rosa de Cabal.

TEMPERATURAS MÁXIMAS

A continuación se relacionan los municipios donde se presentaron temperaturas superiores a 35°C:

DEPARTAMENTO	MUNICIPIOS
BOLIVAR	Zambrano (35.6°C)
BOYACÁ	Puerto Boyacá (35.4°C)
CESAR	Valledupar (36.2°C)
VICHADA	Puerto Carreño (35.6°C)

TEMPERATURAS MÍNIMAS

A continuación se relacionan los municipios donde se presentaron temperaturas inferiores a 5°C:

DEPARTAMENTO	MUNICIPIOS
BOYACA	Sierra Nevada del Cocuy (-2.8°C)

PRONÓSTICO METEOROLÓGICO

REGIÓN	PRONÓSTICO
SABANA DE BOGOTÁ	Cielo entre parcialmente cubierto y cubierto con lluvias, ligeras o moderadas y sectorizadas. Para mañana parcialmente nublado. Lluvias sectorizadas, entre ligeras y moderadas, especialmente en la tarde y noche.
ANDINA	Cielo parcialmente nublado. Lluvias en sectores de Antioquia, eje cafetero, Santanderes, Tolima, Nariño y Valle. Tormentas eléctricas en la tarde y/o noche en Antioquia y eje cafetero. Para mañana cielo parcialmente nublado. Lluvias moderadas ocasionales en Antioquia, eje cafetero, santanderes, Valle y Nariño.
CARIBE	En la mayor parte de la Región Caribe prevalecerán las condiciones secas y soleadas, excepto en sectores de Cesar, Magdalena y Sur de Bolívar donde se advierten algunas precipitaciones en horas de la tarde y noche. Para mañana en la mañana y hasta entrada la tarde esperen tiempo seco con poca nubosidad, luego retornarán las lluvias entre ligeras a moderadas a las inmediaciones de la Sierra Nevada de Santa Marta y en diversos sectores de Córdoba, Sucre, Bolívar y Atlántico.
ARCHIPIÉLAGO DE SAN ANDRÉS, PROVIDENCIA Y SANTA CATALINA	Cielo ligera o parcialmente nublado. Lloviznas ocasionales. Para el día de mañana se estima cielo entre ligera y parcialmente nublado. Lloviznas esporádicas.
MAR CARIBE	Nubosidad variable con lluvias ligeras ocasionales hacia el occidente del mar Caribe Colombiano. Cielo ligera o parcialmente nublado en el resto de la zona. Para mañana se estima cielo parcialmente nublado. Lluvias ligeras hacia el occidente y centro de la región.
PACÍFICA	Cielo entre parcialmente nublado y nublado. Lluvias de variada intensidad a lo largo de la región las de mayor consideración hacia el litoral de Chocó, al finalizar la tarde y en el transcurso de la noche. Para mañana cielo seminublado. Lluvias moderadas, con tormentas embebidas, en sectores de Chocó; precipitaciones de menor intensidad en Valle y Nariño.
INSULAR PACÍFICA	Nubosidad densa durante la jornada con lluvias entre ligeras a moderadas a diferentes horas. El día de mañana habrá cielo entre parcialmente cubierto y cubierto con lluvias de variada intensidad especialmente en Gorgona.
OCÉANO PACÍFICO	Durante el día se estima cielo nublado y lluvias moderadas, con tormentas eléctricas ocasionales, en amplios sectores de la zona. Para mañana se prevé cielo nublado y lluvias de variada intensidad en alta mar hacia el centro y norte de la región.
ORINOQUIA	Tiempo seco en amplios sectores, excepto en sectores de Arauca, Casanare y Meta donde podrán registrarse algunas precipitaciones variadas. Para el día 21, en la mayor parte de la región prevalecerán las condiciones secas, salvo en sectores de Meta, Vichada y Guainía, donde se esperan nubes espesas, acompañadas en algunos casos de lluvias entre ligeras a moderadas.
AMAZONIA	En la mayor parte de la región persistirán las condiciones lluviosas, particularmente en sectores de Guaviare, Vaupés, Caquetá, Putumayo y Amazonas donde se pronostican las precipitaciones más intensas. Para el día de mañana cielo entre parcialmente cubierto y cubierto con lluvias de variada intensidad en la mayor parte de la región, en especial a lo largo del Piedemonte amazónico.

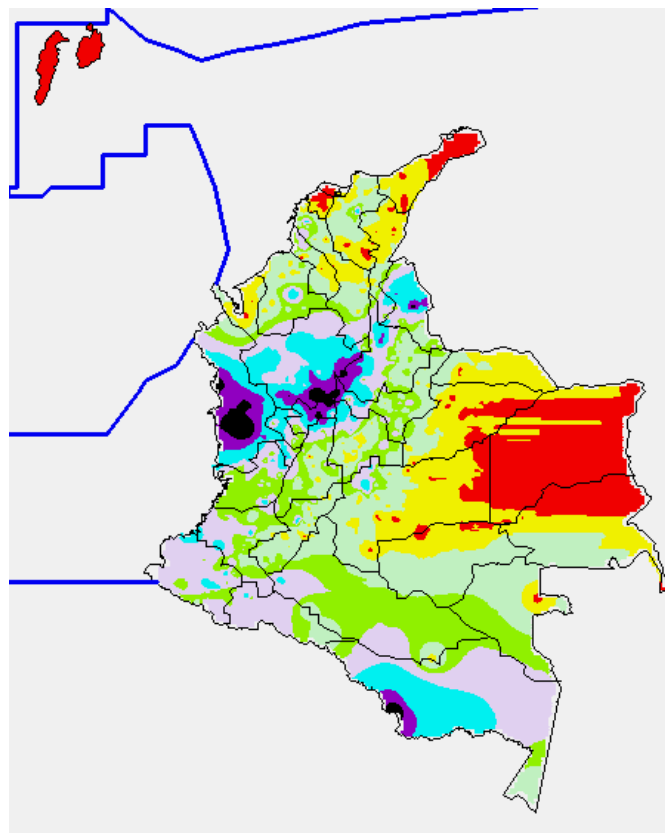
BOLETINES * AVISOS * ALERTAS

Para mayor información sobre el Pronóstico del Estado del Tiempo, Informes Técnicos Diarios y Comunicados Especiales, e informes de otras áreas temáticas, tales como Hidrología, Deslizamientos de tierra e Incendios, se sugiere consultar las siguientes direcciones electrónicas:

<http://bart.ideam.gov.co/wrfideam/>
<http://institucional.ideam.gov.co/isp/>
<http://www.pronosticosyalertas.gov.co/isp/loader.jsf?Servicio=Publicaciones&ITipo=publicaciones&IFuncion=loadContenidoPublicacion&id=909>
<http://www.pronosticosyalertas.gov.co/isp/loader.jsf?Servicio=Publicaciones&ITipo=publicaciones&IFuncion=loadContenidoPublicacion&id=995>

MAPA DE PRECIPITACIÓN DIARIA

Desde las 7:00 a.m. del sábado 19 de marzo hasta las 7:00 a.m. del domingo 20 de marzo de 2011



REGIÓN CARIBE

ALERTA: CONDICIONES SECAS DE LA COBERTURA VEGETAL

Amenaza **muy alta** de ocurrencia de incendios de la cobertura vegetal en zonas de bosques, cultivos, sabanas y pastos, localizados en los siguientes municipios y sectores aledaños:

- Cesar: La Paz, Manaure Balcón Del Cesar, La Gloria y Pueblo Bello.
- Córdoba: San Bernardo del Viento.
- Bolívar: Turbaco.

AVISO: CONDICIONES SECAS DE LA COBERTURA VEGETAL

Amenaza alta de ocurrencia de incendios de la cobertura vegetal en zonas de bosques, cultivos y pastos, localizados en los siguientes municipios y sectores aledaños:

- La Guajira: Dibulla y Uribia.
- Córdoba: Los Córdoba.
- Bolívar: Cartagena de Indias.

REGIÓN ANDINA

ALERTA: CONDICIONES SECAS DE LA COBERTURA VEGETAL

Amenaza **muy alta** de ocurrencia de incendios de la cobertura vegetal en zonas de bosques, cultivos, sabanas y pastos, localizados en los siguientes municipios y sectores aledaños:

Antioquia: Arboletes.

AVISO: NIVELES ALTOS EN EL RIO CAUCA

En los últimos días las lluvias en forma generalizada han disminuido sobre la cuenca, generando descensos en los niveles de la parte alta y media; sin embargo, los niveles se mantienen en el

rango de altos por lo que se mantiene el Aviso. Se debe anotar que en este sector de la cuenca, los niveles responden muy rápidamente a las lluvias puntuales. Los niveles altos se observan desde Juanchito (Valle del Cauca) hasta Venecia (Antioquia).

AVISO: PROBABILIDAD DE DESLIZAMIENTOS DE TIERRA

Se presenta amenaza moderada a baja en los departamentos de:

- **Antioquia:** Alejandría, Argelia, Concepción, El Carmen de Viboral, San Francisco y Sonsón.
- **Caldas:** Manzanares, Marulanda, Marquetalia, Manizales, Pensilvania y Samaná.
- **Cundinamarca:** Bogotá-Cerros orientales, Usme, Bogotá-San Cristóbal, Bogotá-Rafael Uribe, Soacha, Pacho y Villeta.
- **Tolima:** Ataco, Alpujarra, Chaparral, Herveo, Honda, San Sebastián de Mariquita, Rioblanco, y Villahermosa.
- **Huila:** Algeciras, Tarqui, San Agustín, La Argentina, La Plata y Palermo.
- **Cauca:** Bolívar, Popayán, San Sebastián, Sotará, Rosas, La Sierra y La Vega.

REGION ORINOQUIA

ALERTA: CONDICIONES SECAS DE LA COBERTURA VEGETAL

Amenaza muy alta de ocurrencia de incendios de la cobertura vegetal en zonas de bosques, cultivos y pastos, localizados en los siguientes municipios y sectores aledaños:

- **Arauca:** Tame.
- **Casanare:** San Luis de Palenque, Hato Corozal, Paz de Ariporo y Trinidad.

AVISO: CONDICIONES SECAS DE LA COBERTURA VEGETAL

Amenaza alta de ocurrencia de incendios de la cobertura vegetal en zonas de bosques, cultivos y pastos, localizados en los siguientes municipios y sectores aledaños:

- **Arauca:** Cravo Norte y Fortul.
- **Meta:** Acacías, Cubarral, El Castillo, Fuente de Oro, Granada, Guamal, La Macarena, Mesetas y Uribe.

REGIÓN AMAZÓNICA

ALERTA: CONDICIONES SECAS DE LA COBERTURA VEGETAL

Amenaza muy alta de ocurrencia de incendios de la cobertura vegetal en zonas de bosques, cultivos y pastos, localizados en los siguientes municipios y sectores aledaños:

- **Caquetá:** Florencia.

AVISO: CONDICIONES SECAS DE LA COBERTURA VEGETAL

Amenaza alta de ocurrencia de incendios de la cobertura vegetal en zonas de bosques, cultivos y pastos, localizados en los siguientes municipios y sectores aledaños:

- **Caquetá:** El Doncello, El Paujil y San Vicente del Caguán.
- **Guaviare:** Calamar y San José del Guaviare.

REGIÓN PACÍFICA

AVISO: PROBABILIDAD DE DESLIZAMIENTOS DE TIERRA

Se presenta amenaza moderada a alta en los departamentos de:

- **Chocó:** Nuquí, Paimadó y Quibdó.
- **Nariño:** Barbacoas.

MAR CARIBE

ALERTA: OLEAJE Y VIENTO

En la mayor parte del Caribe colombiano, aguas adentro, se mantendrá el oleaje entre 2.0 – 3.0 metros, pero especialmente enfrente de Atlántico, Bolívar, Sucre, Córdoba y Urabá donde podrá alcanzar inclusive 4.0 metros, la intensidad del viento también alcanzará valores importantes, se aproximará a 20 – 30 nudos con posibilidad de rachas superiores, se sugiere a usuarios de embarcaciones de poco y regular calado consultar con las Capitanías de puerto antes de zarpar.

OCÉANO PACÍFICO

BOLETÍN: TIEMPO LLUVIOSO

En amplios sectores del Pacífico nacional son estimadas precipitaciones de variada intensidad, inclusive acompañadas de tormentas eléctricas y ráfagas de viento, se recomienda a pescadores y usuarios de embarcaciones menores consultar con las Capitanías de puerto en zonas de inminente tempestad.

BOLETÍN: PLEAMARES

En los próximos días hasta el 24 de marzo del presente año se espera una de las pleamares más representativas del mes en la costa Pacífica nacional, asociada con la marea astronómica, se recomienda a pobladores costeros estar atentos a la evolución del fenómeno, especialmente aquellos que habitan zonas bajas.

ALERTA. PARA TOMAR ACCIÓN Advierte a los sistemas de prevención y atención de desastres sobre la amenaza que puede ocasionar un fenómeno con efectos adversos sobre la población, el cual requiere la atención inmediata por parte de la población y de los cuerpos de atención y socorro. Se emite una alerta sólo cuando la identificación de un evento extraordinario indique la probabilidad de amenaza inminente y cuando la gravedad del fenómeno implique la movilización de personas y equipos, interrumpiendo el normal desarrollo de sus actividades cotidianas.

AVISO. PARA PREPARARSE Indica la presencia de un fenómeno. No implica amenaza inmediata y como tanto es catalogado como un mensaje para informarse y prepararse. El aviso implica vigilancia continua ya que las condiciones son propicias para el desarrollo de un fenómeno, sin que se requiera permanecer alerta.

BOLETÍN. PARA INFORMARSE Es un mensaje oficial por el cual se difunde información. Por lo regular se refiere a eventos observados, reportados o registrados y puede contener algunos elementos de pronóstico a manera de orientación. Por sus características pretéritas y futuras difiere del aviso y de la alerta, y por lo general no está encaminado a alertar sino a informar.

CONDICIONES NORMALES La información que se suministra se encuentra dentro de los rangos normales.

°C: grados Celsius

m: metros

mm: milímetros

KPH: kilómetros por hora

GOES: Geostationary Operational Environmental Satellites (Satélite Geostacionario Operacional Ambiental).

GOES-13 es el designado GOES-Este, localizado en 75° W sobre el ecuador geográfico.

PNN: Parque Nacional Natural

SFF: Santuario de Fauna y Flora

XM: XM Compañía de Expertos en Mercados S.A ESP; es una filial del grupo empresarial ISA.

Ricardo LOZANO PICÓN, Director General
María Teresa MARTÍNEZ GÓMEZ, Jefe Oficina de Pronósticos y Alertas
Daniel USECHE SAMUDIO, Coordinador de Alertas Ambientales

Profesionales en turno:
Alfonso LÓPEZ, Norbey SÁNCHEZ, Rafael NAVARRETE, Adriana Paola BARBOSA, Freddy GARRIDO y Anita VEGA

Internet: <http://www.ideam.gov.co>
Correo electrónico alertasideam@gmail.com alertasideam@ideam.gov.co
Carrera 10 N° 20 - 30 ** Piso 9, Bogotá, D.C.
Teléfono: 3421586