

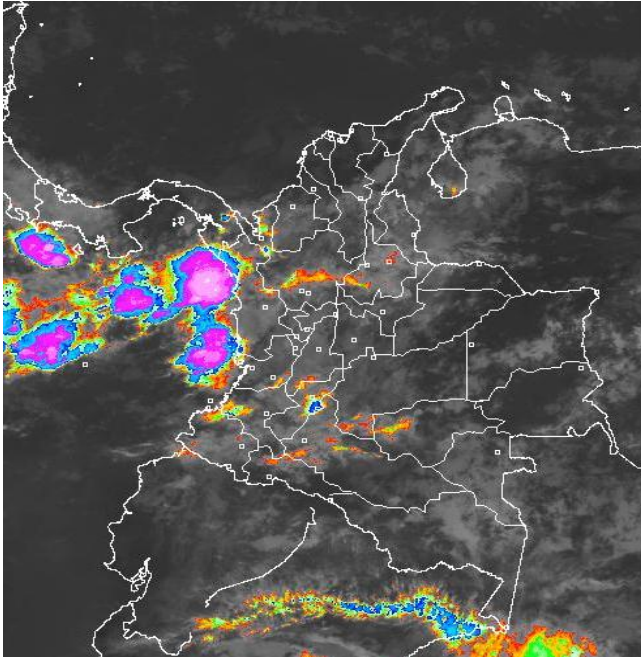
El IDEAM comunica al Sistema Nacional de Prevención y Atención de Desastres (SNPAD) y al Sistema Nacional Ambiental (SINA)
Bogotá D. C. martes 1 de marzo de 2011
Hora de actualización 11:30 a.m.

CONDICIONES HIDROMETEOROLÓGICAS ACTUALES

En gran parte del territorio nacional se incrementaron las precipitaciones especialmente en la Región Andina donde se reportaron los mayores volúmenes. Los niveles de los ríos Magdalena y Cauca en sus cuencas medias y bajas se mantienen altos. Se mantiene la amenaza por deslizamientos de tierra en los departamentos de Cauca y Nariño. El viento y el oleaje en el Mar Caribe colombiano aún registran valores de amenaza para la navegación menor, aguas adentro.

IMAGEN SATELITAL

Imagen GOES 13 * 1 de marzo de 2011 * Hora 7:15 a.m. HLC



PRONÓSTICO CONDICIONES METEOROLÓGICAS ESPECIALES

ÁREA DEL VOLCÁN CERRO MACHÍN			
Cielo parcial a mayormente nublado, probabilidad de lluvias entre moderadas a fuertes. INGEOMINAS lo reporta en NIVEL AMARILLO (III): CAMBIOS EN EL COMPORTAMIENTO DE LA ACTIVIDAD VOLCANICA.			
ELEVACIÓN (pies)	DIRECCIÓN	VELOCIDAD	
		NUDOS	KPH
10,000	OESTE	5	9
18,000	OESTE	5	9
24,000	OESTE	10	18
30,000	OESTE	5	9
ÁREA DEL VOLCÁN NEVADO DEL HUILA			
Cielo parcial a mayormente nublado, probabilidad de precipitaciones entre moderadas a fuertes. INGEOMINAS lo reporta en NIVEL AMARILLO (III): CAMBIOS EN EL COMPORTAMIENTO DE LA ACTIVIDAD VOLCANICA.			
ELEVACIÓN (pies)	DIRECCIÓN	VELOCIDAD	
		NUDOS	KPH
10,000	NOROESTE	5	9
18,000	OESTE	5	9
24,000	SUROESTE	5	9
30,000	NOROESTE	5	9
ÁREA DEL VOLCÁN GALERAS			
Cielo parcialmente nublado, posibilidad de lluvias entre ligeras a moderadas. INGEOMINAS lo reporta en NIVEL AMARILLO (III): CAMBIOS EN EL COMPORTAMIENTO DE LA ACTIVIDAD VOLCANICA.			
ELEVACIÓN (pies)	DIRECCIÓN	VELOCIDAD	
		NUDOS	KPH
10,000	NOROESTE	10	18
18,000	OESTE	10	18
24,000	SUROESTE	10	18
30,000	NORESTE	5	9

LO MÁS DESTACADO

- En el país tendieron a predominar las condiciones nubosas, con lluvias torrenciales particularmente en los departamentos andinos, la precipitación más significativa se registro en el municipio de Barbacoas, Nariño con 154.0 mm.
- Se mantiene la **ALERTA** por condiciones secas propicias para la ocurrencia de incendios de la cobertura vegetal, en la Región Caribe, particularmente en sectores de La Guajira, Cesar, Magdalena, Bolívar y Córdoba.
- El río Cauca en los sectores más bajos del municipio de Yotoco, en Valle del Cauca se encuentra registrando valores altos con niveles cercanos a las cotas de afectación. El río Magdalena presenta un comportamiento de descenso en la cuenca baja, pero afectando aún algunos sectores de esta parte, por lo que se mantiene el **AVISO**. Igual nivel de alarma se presenta para los ríos Atrato, Dagua, Anchicayá y San Juan, cuyos niveles presentan importantes incrementos, como resultado de las fuertes precipitaciones en las últimas horas.
- Se incrementó la amenaza por deslizamientos de tierra especialmente en los departamentos de Cauca y Nariño.
- De acuerdo con información de XM, el volumen útil diario de reservas de los embalses del país es de 58.42 %. Se mantiene la tendencia moderada de los niveles de los embalses.

PRECIPITACIONES

A continuación se relacionan los municipios donde en las últimas 24 horas se registraron precipitaciones superiores a **20 mm** (se destacan aquellos con lluvias mayores a **30 mm**, entre paréntesis):

DEPARTAMENTO	MUNICIPIOS
ANTIOQUIA	Chigorodó (117.0), Cocorná (73.0), Medellín (59.0), Apartadó (56.0), Frontino (53.0), Puerto Berrío (51.0), Abejorral (50.0), Sonsón (45.9), Támesis (43.6), Caldas (31.9), Zaragoza, Alejandría y Angostura.
AMAZONAS	Leticia.
ARAUCA	Saravena (105.2).
BOLÍVAR	María La Baja.
BOYACÁ	Muzo (52.6), Pauna (44.0), Villa de Leyva, Moniquirá, Duitama, San Pablo de Borbur, Arcabuco y Ráquira.
CALDAS	Samaná (85.0), Neira (74.0), Pácora (67.0), Salamina (47.0), Victoria, Marquetalia y Palestina.
CAQUETÁ	San José de Fragua (43.0), Valparaíso (30.5) y Belén de los Andaquíes.
CAUCA	Rosas (83.2), San Sebastián (80.3), Popayán (75.0), Bolívar (68.0), Puerto Tejada (54.0), Miranda (51.7), Santander de Quilichao (50.0), Totoró (50.0), Cajibío (45.0), La Sierra (44.0), El Tablón (43.7), Patía (38.0), La Vega (37.0), Puracé (35.0), Cajibío (33.4) y Piendamó.
CESAR	San Alberto.
CHOCO	Bahía Solano (87.0), Condoto (80.0), San José del Palmar (34.0) y Medio San Juan.
CÓRDOBA	Sahagún (114.0), Montelíbano (69.0), Planeta Rica (41.5), Tierralta (40.5) y Ayapel.
CUNDINAMARCA	Puerto Salgar (88.0), La Vega (40.8), Pandi (35.3), Paima (35.0) y Villeta.
HUILA	Nátaga (40.9), Neiva (40.0), Campoalegre (31.8), Villavieja (31.5), Palermo (30.7), Tello y Altamira.
NARIÑO	Barbacoas (154.0), Los Andes (66.2), Cumbitara (42.3), Pasto (38.0), Arboleda (36.5), Maguí, San Bernardo, Puerres, Patía El Bordo y Santacruz.
NORTE DE SANTANDER	Salazar (87.0), Toledo (33.3) y Tibú.
SANTANDER	Puerto Parra (71.2), Cimitarra (65.5), Suaiza (61.5), Sucre (50.5), Barichara (46.0), Mogotes (42.1), Zapatoca (40.0), Piedecuesta (36.0), Barrancabermeja (34.8), Encino (34.0), El Palmar (32.5), El Carmen (32.0), Albania (31.5), Chima (31.0), Confines, Guadalupe, Vélez, Gámbita, Bolívar, Guavatá y Málaga.
QUINDÍO	Pijao (61.0) y Armenia (43.2).
RISARALDA	Pereira (39.7), Santa Rosa de Cabal (33.0) y Risaralda (30.8).
TOLIMA	Alpujarra (82.0), Ataco (63.2), Coyaima (48.5), Natagaima (48.0), Chaparral (47.5), Ortega (43.0), San Sebastián (41.0), Lérída (35.9), Purificación (33.0), Rioblanco (31.0), Ibagué (30.5), Ambalema y Villahermosa.
VALLE DEL CAUCA	Cartago (65.0), Florida (51.0), Bugalagrande (43.0), Cali (38.1), Sevilla (37.0), Ginebra (33.0), Candelaria (32.0), Ansermanuevo (31.4), Tuluá, Alcalá y Caicedonia.

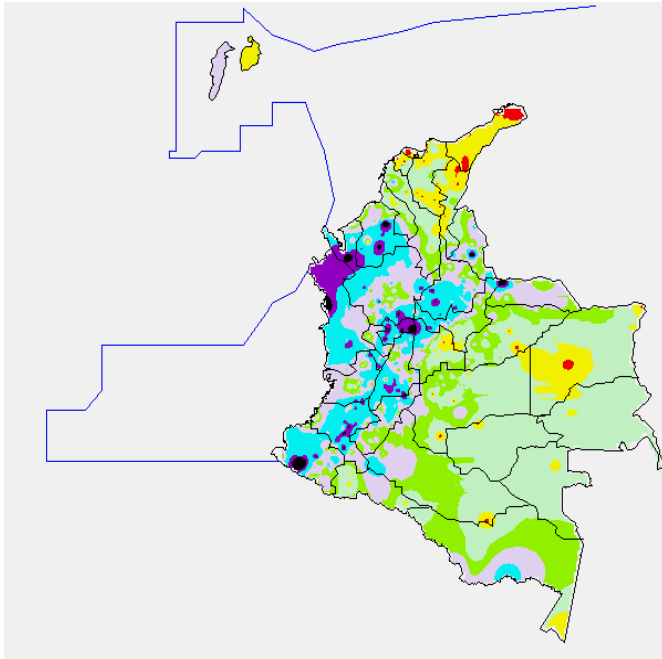
TEMPERATURAS MÁXIMAS

A continuación se relacionan los municipios donde se presentaron temperaturas superiores a 35°C:

DEPARTAMENTO	MUNICIPIO
ATLÁNTICO	Manatí (35.4°C).
CESAR	Valledupar (36.2°C) y Codazzi (35.6°C).
MAGDALENA	Pivijay (35.4°C) y Zona Bananera (35.4°C).
TOLIMA	Flandes (36.0°C).
VICHADA	Puerto Carreño (35.2°C).

MAPA DE PRECIPITACIÓN DIARIA

Desde las 7:00 a.m. del lunes 28 de febrero hasta las 7:00 a.m. del martes 1 de marzo de 2011



0.0 mm	0.1 a 1.0 mm	1.1 a 5.0 mm	5.1 a 10.0 mm
10.1 a 20.0 mm	20.1 a 40.0 mm	40.1 a 60.0 mm	> de 60.1 mm

BOLETINES * AVISOS * ALERTAS

- Para mayor información sobre el Pronóstico del Estado del Tiempo, Informes Técnicos Diarios y Comunicados Especiales, e informes de otras áreas temáticas, tales como Hidrología, Deslizamientos de Tierra e Incendios, se sugiere consultar las siguientes direcciones electrónicas:

<http://bart.ideam.gov.co/wrfideam/>
<http://institucional.ideam.gov.co/isp/>
<http://www.pronosticosyalertas.gov.co/isp/loader.js?iServicio=Publicaciones&ITipo=publicaciones&IFuncion=oadContenidoPublicacion&id=909>
<http://www.pronosticosyalertas.gov.co/isp/loader.js?iServicio=Publicaciones&ITipo=publicaciones&IFuncion=oadContenidoPublicacion&id=995>

PRONÓSTICO METEOROLÓGICO

REGION	PRONOSTICO
SABANA DE BOGOTÁ	En horas de la mañana cielo nublado y lluvias ligeras. Existe una probabilidad que retornen lluvias entre ligeras y moderadas sectorizadas en la tarde con probabilidad de tormenta eléctrica. Para mañana predominará cielo nublado con lluvias entre ligeras y moderadas a diferentes horas del día.
ANDINA	En horas de la mañana se estima cielo nublado con lluvias ligeras en Antioquia, Eje Cafetero, Medio Magdalena, montañas de Tolima, Santander, altiplano cundiboyacense y Nariño. En horas de la tarde son previstas lluvias moderadas a fuertes en Antioquia, Eje Cafetero, occidente de Tolima, Valle, Santanderes y altiplano cundiboyacense. Lluvias entre ligeras a moderadas en Huila, Cauca y Nariño. No se descarta actividad eléctrica. Para mañana se estiman lluvias ligeras hacia Antioquia y Eje Cafetero en la mañana. En la tarde se estiman lluvias moderadas a fuertes en Eje Cafetero, Antioquia, occidente de Tolima y Cundinamarca. Lluvias entre ligeras a moderadas en Santanderes, Boyacá y Cauca.
CARIBE	En la mañana se estima cielo parcialmente nublado con algunas lluvias ligeras hacia el Golfo de Urabá y sectores de Córdoba. Después del medio día son probables lluvias ligeras y dispersas en sectores de Córdoba, Sucre, Sur de Bolívar y Golfo de Urabá. Para mañana predominará cielo parcialmente hacia el norte de la región. Hacia el sur no se descartan lluvias en sectores de Córdoba, Sucre, Sur de Bolívar y Golfo de Urabá.
ARCHIPIÉLAGO DE SAN ANDRÉS, PROVIDENCIA Y SANTA CATALINA	Cielo parcialmente nublado con lloviznas ocasionales hacia la noche. Para el día de mañana cielo parcialmente nublado con lluvias ligeras en la tarde.
MAR CARIBE	Nubosidad variable con lluvias ligeras ocasionales hacia el occidente del Caribe colombiano. Cielo ligeramente nublado en el centro y oriente. Para mañana se estima cielo nublado con posibles lluvias ligeras hacia el occidente. En el centro y oriente con cielo ligeramente nublado.
PACIFICA	Durante el día se espera cielo mayormente nublado con lluvias moderadas e intermitentes en Chocó y Valle. Lluvias ligeras hacia los litorales de Cauca y Nariño. Para mañana cielo mayormente nublado con lluvias moderadas en Chocó.
INSULAR PACÍFICA	Cielo mayormente nublado con lluvias ocasionales. Para mañana predominará cielo mayormente nublado con lluvias ligeras a diferentes horas del día.
OCEANO PACÍFICO	Durante el día se espera cielo nublado y lluvias moderadas hacia el centro y norte de la cuenca del Pacífico colombiano. Para mañana se prevé cielo nublado y lluvias de variada intensidad en alta mar hacia el centro y norte de la zona marítima.
ORINOQUIA	Se prevé cielo parcialmente nublado en la mañana y lloviznas hacia zonas del Piedemonte. En la tarde se espera un incremento de la nubosidad, por lo que no se descartan lluvias ligeras hacia el Piedemonte llanero y sectores del Meta. Para mañana cielo parcialmente nublado y lluvias ligeras en sectores de Meta y piedemonte llanero.
AMAZONIA	A lo largo del día se estima cielo mayormente nublado con lluvias en Vaupés, Guainía y Amazonas incluyendo zonas de Piedemonte. No se descartan lluvias ligeras y ocasionales en Guaviare y Caquetá. Para el día de mañana cielo parcialmente nublado en gran parte de la región, con lluvias entre ligeras a moderadas en sectores del Piedemonte, Guainía, Vaupés y Amazonas.

REGIÓN CARIBE

ALERTA: CONDICIONES SECAS DE LA COBERTURA VEGETAL

Amenaza **muy alta** de ocurrencia de incendios de la cobertura vegetal en zonas de bosques, cultivos, sabanas y pastos, localizados en los siguientes municipios y sectores aledaños:

- Bolívar:** Cartagena De Indias, Turbaco.
- Cesar:** Agustín Codazzi, La Gloria, La Paz, Manaure Balcón Del Cesar, Pueblo Bello, San Diego y Valledupar.
- Córdoba:** Los Córdoba, San Bernardo Del Viento.

- **La Guajira:** Dibulla, La Jagua Del Pilar, Riohacha, San Juan Del Cesar, Uribia, Urumita.
- **Magdalena:** Ciénaga, Fundación, Pueblo Viejo, Santa Marta, Zona Bananera.

Especial atención ameritan los Parques Nacionales Naturales de la Sierra Nevada de Santa Marta y de Macuira por susceptibilidad de la vegetación a las condiciones secas.

AVISO: CONDICIONES SECAS DE LA COBERTURA VEGETAL

Amenaza **alta** de ocurrencia de incendios de la cobertura vegetal en zonas de bosques, cultivos, sabanas y pastos, localizados en los siguientes municipios y sectores aledaños:

- **Córdoba:** Chima, Moñitos, Puerto Escondido.
- **Bolívar:** Santa Rosa.
- **La Guajira:** El Molino, Villanueva.
- **Magdalena:** Aracataca.

REGIÓN ANDINA

ALERTA: CONDICIONES SECAS DE LA COBERTURA VEGETAL

Amenaza **muy alta** de ocurrencia de incendios de la cobertura vegetal en zonas de bosques andinos, cultivos, sabanas y pastos, localizados en los siguientes municipios y sectores aledaños:

- **Antioquia:** Arboletes, San Juan De Urabá.

AVISO: CONDICIONES SECAS DE LA COBERTURA VEGETAL

Amenaza alta de ocurrencia de incendios de la cobertura vegetal en zonas de bosques andinos, cultivos, sabanas y pastos, localizados en los siguientes municipios y sectores aledaños:

Antioquia: Apartadó, Necoclí, San Pedro De Urabá, Turbo.

AVISO: PROBABILIDAD DE DESLIZAMIENTOS DE TIERRA

Se presenta amenaza moderada a alta en los departamentos de:

Caldas: Neira, Aranzázu y Manizales.

Cauca: Popayán, La Sierra, Rosas y Sotará, de igual forma se estima amenaza moderada a baja por deslizamientos de tierra en los municipios de La Vega, Timbío, El Tambo, Caloto, Sucre, Piendamó, Almaguer, Caldono, Bolívar, Silvia, Cajibío, Totoró y El Bordo (Patía).

Nariño: Barbacoas y Ricaurte.

Especial atención en la Vía Panamericana, entre Popayán y Piendamó.

AVISO: CRECIENTES SUBITAS

Por causa de las lluvias previstas se advierten crecientes súbitas en ríos y quebradas de alta pendiente de los departamentos de Tolima, Antioquia y Caldas se recomienda prestar atención especial en zonas de peligro.

AVISO: NIVELES ALTOS EN EL RIO CAUCA

Se mantienen los niveles a lo largo de todo el cauce principal del Cauca, especialmente en los sectores entre Cali y Puerto Valdivia, con valores alrededor de las cotas críticas de afectación de los sectores más bajos del municipio de Yotoco (Valle del Cauca). El IDEAM recomienda a pobladores mantenerse atentos al comportamiento de los niveles del río.

AVISO: NIVELES ALTOS PARTE BAJA RIO MAGDALENA

Aunque los niveles en la parte baja del río Magdalena se encuentran con tendencia de ligero descenso, se mantiene un **AVISO** dado que estos permanecen en estados altos, afectando aún algunos sectores bajos de municipios ribereños.

BOLETÍN: CRECIENTES SÚBITAS

Río Carare: continúa con niveles altos, por lo que se recomienda a la población ribereña especialmente en el corregimiento de Puerto Araujo (Santander) y aguas abajo estar atentos a los cambios en los niveles de estos cursos de agua tanto del cauce principal como de sus afluentes.

REGION ORINOQUIA

ALERTA: CONDICIONES SECAS DE LA COBERTURA VEGETAL

Amenaza muy alta de ocurrencia de incendios de la cobertura vegetal en zonas de bosques, cultivos y pastos, localizados en los siguientes municipios y sectores aledaños:

- **Vichada:** Puerto Carreño.

AVISO: CONDICIONES SECAS DE LA COBERTURA VEGETAL

Amenaza alta de ocurrencia de incendios de la cobertura vegetal en zonas de bosques, cultivos y pastos, localizados en los siguientes municipios y sectores aledaños:

- **Meta:** La Macarena.
- **Arauca:** Tame.

AVISO: CRECIENTES SUBITAS RIO ARAUCA

Se mantiene un **AVISO** ante la posibilidad de nuevas crecientes súbitas sobre el cauce principal del río Arauca, dadas las condiciones meteorológicas y los pronósticos de precipitación para el día de hoy.

REGIÓN AMAZÓNICA

CONDICIONES NORMALES

REGIÓN PACÍFICA

AVISO: INCREMENTO DE NIVELES

Como resultado de la persistencia de las lluvias registradas en los últimos días se siguen presentando incrementos importantes de varias corrientes de la región Pacífica, donde se destaca lo siguiente:

- **Cuenca del río Atrato:** se mantienen incrementos súbitos y niveles altos en el río Atrato en su cuenca alta. Con la persistencia e intensidad de las lluvias en la zona central de la región Pacífica se recomienda especial atención en Quibdó y Carmen de Atrato (Chocó).
- **Cuenca del río San Juan:** especial atención para éste municipio chochoano, especialmente en zonas limítrofes de los departamentos de Chocó y del Valle del Cauca, ante la inminencia de crecidas súbitas.
- **Cuenca media y baja de los ríos Anchicayá y Dagua:** especial atención para zonas bajas del municipio de Buenaventura (Valle del Cauca).

MAR CARIBE

ALERTA: OLEAJE Y VIENTO

En amplios sectores de la zona marítima colombiana mar adentro se esperan condiciones de peligro para la navegación menor, la altura de las olas variará entre 2.0 – 4.0 metros y ella intensidad del viento se aproximará a 20 – 30 nudos con posibilidad de ráfagas superiores, se recomienda a usuarios consultar con las Capitanías de puerto antes de zarpar.

OCEANO PACÍFICO

AVISO: TIEMPO LLUVIOSO

En el centro y Norte de la zona marítima colombiana prevalecerá el tiempo lluvioso durante la jornada con posibilidad de actividad eléctrica y rachas de viento, se sugiere a pescadores y usuarios de embarcaciones de poco calado consultar con las Capitanías de puerto en zonas de tempestad inminente.

Ricardo LOZANO PICÓN, Director General.
 María Teresa MARTÍNEZ GÓMEZ, Jefe Oficina de Pronósticos y Alertas.
 Daniel USECHE SAMUDIO, Coordinador de Alertas Ambientales.

Profesionales en turno:
 Mery FERNANDEZ, Juan ARAGÓN, Alberto PARDO, Jhon VALENCIA, Eliana RINCÓN, Jairo SALAZAR y Edgar GUTIERREZ.

Internet: <http://www.ideam.gov.co>
 Correo electrónico alertasideam@gmail.com alertasideam@ideam.gov.co
 Carrera 10 N° 20 - 30 ** Piso 9, Bogotá, D.C.
 Teléfono: 3421586

ALERTA. PARA TOMAR ACCIÓN Advierte a los sistemas de prevención y atención de desastres sobre la amenaza que puede ocasionar un fenómeno con efectos adversos sobre la población, el cual requiere la atención inmediata por parte de la población y de los cuerpos de atención y socorro. Se emite una alerta sólo cuando la identificación de un evento extraordinario indique la probabilidad de amenaza inminente y cuando la gravedad del fenómeno implique la movilización de personas y equipos, interrumpiendo el normal desarrollo de sus actividades cotidianas.

AVISO. PARA PREPARARSE Indica la presencia de un fenómeno. No implica amenaza inmediata y como tanto es catalogado como un mensaje para informarse y prepararse. El aviso implica vigilancia continua ya que las condiciones son propicias para el desarrollo de un fenómeno, sin que se requiera permanecer alerta.

BOLETÍN. PARA INFORMARSE Es un mensaje oficial por el cual se difunde información. Por lo regular se refiere a eventos observados, reportados o registrados y puede contener algunos elementos de pronóstico a manera de orientación. Por sus características pretéritas y futuras difiere del aviso y de la alerta, y por lo general no está encaminado a alertar sino a informar.

CONDICIONES NORMALES La información que se suministra se encuentra dentro de los rangos normales.

°C: grados Celsius

m: metros

mm: milímetros

KPH: kilómetros por hora

GOES: Geostationary Operational Environmental Satellites (Satélite Geoestacionario Operacional Ambiental).

GOES-13 es el designado GOES-Este, localizado en 75° W sobre el ecuador geográfico.

PNN: Parque Nacional Natural

SFF: Santuario de Fauna y Flora

XM: XM Compañía de Expertos en Mercados S.A ESP; es una filial del grupo empresarial ISA.