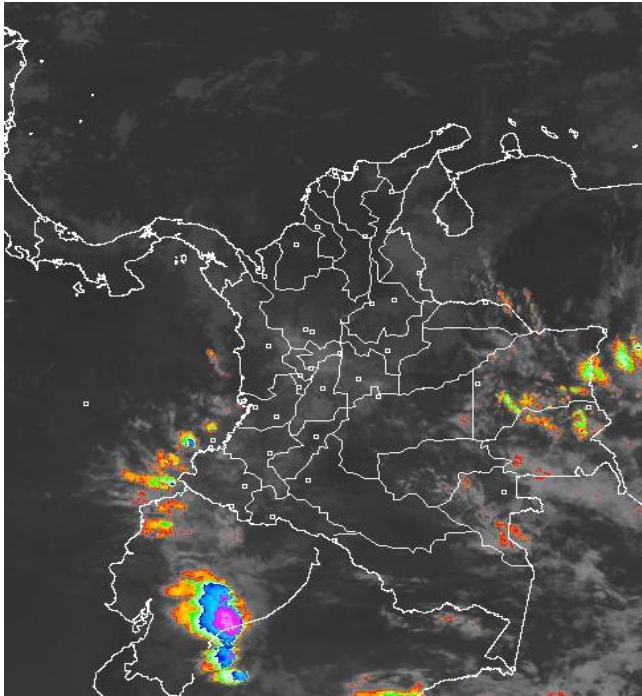


CONDICIONES HIDROMETEOROLÓGICAS ACTUALES

En las últimas 24 horas se ha observado un ligero incremento de las lluvias en los departamentos andinos, el resto del país mantiene una condición seca. El río Cauca a lo largo de su cuenca se mantiene en descenso moderado y el río Magdalena desde Gamarra, Cesar hasta su desembocadura, en el Mar Caribe continua con niveles altos. La amenaza por deslizamientos de tierra ha tendido a disminuir.

IMAGEN SATELITAL

Imagen GOES - 13 * 16 de marzo de 2011 * Hora 7:15 a.m. HLC



PRONÓSTICO CONDICIONES METEOROLÓGICAS ESPECIALES

ÁREA DEL VOLCÁN CERRO MACHÍN

Cielo parcialmente nublado con precipitaciones en la tarde.

INGEOMINAS lo reporta en **NIVEL AMARILLO (III): CAMBIOS EN EL COMPORTAMIENTO DE LA ACTIVIDAD VOLCANICA.**

ELEVACIÓN (pies)	DIRECCIÓN	VELOCIDAD	
		NUDOS	KPH
10,000	NORESTE	5	9
18,000	ESTE	10	18
24,000	ESTE	15	28
30,000	SURESTE	20	37

ÁREA DEL VOLCÁN NEVADO DEL HUILA

Cielo seminublado con predominio de tiempo seco.

INGEOMINAS lo reporta en **NIVEL AMARILLO (III): CAMBIOS EN EL COMPORTAMIENTO DE LA ACTIVIDAD VOLCANICA.**

ELEVACIÓN (pies)	DIRECCIÓN	VELOCIDAD	
		NUDOS	KPH
10,000	NORESTE	5	9
18,000	ESTE	15	28
24,000	ESTE	15	28
30,000	SURESTE	20	37

ÁREA DEL VOLCÁN GALERAS

Cielo parcialmente cubierto y precipitaciones después del mediodía.

INGEOMINAS lo reporta en **NIVEL AMARILLO (III): CAMBIOS EN EL COMPORTAMIENTO DE LA ACTIVIDAD VOLCANICA.**

ELEVACIÓN (pies)	DIRECCIÓN	VELOCIDAD	
		NUDOS	KPH
10,000	NORESTE	5	9
18,000	ESTE	10	18
24,000	ESTE	15	28
30,000	SURESTE	25	46

LO MÁS DESTACADO

- En la mayor parte del territorio nacional continúa prevaleciendo el tiempo seco, radiante con elevadas temperaturas del aire especialmente en sectores de Cesar, La Guajira, Córdoba, Arauca, Casanare y en zonas de la Amazonia. La precipitación más considerable se registró en el municipio de Barboacos, en la estación Junín, en el departamento de Nariño con 73.0 mm.
- Los análisis nos indica la presencia de mayor cantidad de humedad en el país, es posible que conforme al pronóstico las lluvias durante los próximos días tiendan a ir en aumento, en algunos casos, acompañadas de tormentas eléctricas.
- Dado que los niveles en el río Magdalena desde Gamarra permanecen altos se sugiere mantener **AVISO** inclusive hasta su desembocadura en el Mar Caribe. Los niveles del río Cauca han descendido lentamente en toda la cuenca, pero a pesar de ello aún se encuentran altos y en **AVISO** desde Juanchito, Valle del Cauca hasta Venecia, Antioquia.

Aunque ha tendido a disminuir la amenaza por deslizamientos de tierra todavía se presentan condiciones de amenaza baja en sectores inestables de los departamentos de Meta, Huila, Tolima, Cauca y Nariño.

PRECIPITACIONES

A continuación se relacionan los municipios donde en las últimas 24 horas se registraron precipitaciones superiores a **20 mm** (se destacan aquellos con lluvias mayores a **30 mm**, entre paréntesis):

DEPARTAMENTO	MUNICIPIOS
ANTIOQUIA	Andes (30.5) y Cocomá.
BOYACÁ	Ventaquemada.
CALDAS	Neira.
CAUCA	Guapi (36.9).
NARIÑO	Barboacos-Junín (73.0), El Tablón (31.8) y Los Andes.
PUTUMAYO	Villagarzón (49.5) y Villagarzón-Puerto Umbria (36.0).
SANTANDER	Sardinata (44.0) y Piedecuesta.
VALLE DEL CAUCA	Buenaventura (71.0).

TEMPERATURAS MÁXIMAS

A continuación se relacionan los municipios donde se presentaron temperaturas superiores a **35°C**:

DEPARTAMENTO	MUNICIPIOS
ARAUCA	Arauca (35.6°C).
CAQUETÁ	Florencia (36.4°C).
CESAR	Aguas Blancas (36.4°C), La Gloria (36.4°C) y Codazzi (35.2°C).
TOLIMA	Flandes (36.0°C).
VICHADA	Puerto Carreño (35.4°C).

TEMPERATURAS MÍNIMAS

A continuación se relacionan los municipios donde se presentaron temperaturas inferiores a **5°C**:

DEPARTAMENTO	MUNICIPIOS
ANTIOQUIA	Santa Rosa de Osos (3.4°C).
BOYACA	Duitama (3.8°C) y Chita (4.8°C).
CAUCA	San Sebastián (2.2°C).
CUNDINAMARCA	Tabio (4.2°C) y Sopó (4.6°C).
NARIÑO	Ipiales (4.0°C).

BOLETINES * AVISOS * ALERTAS

Para mayor información sobre el Pronóstico del Estado del Tiempo, Informes Técnicos Diarios y Comunicados Especiales, e informes de otras áreas temáticas, tales como Hidrología, Deslizamientos de tierra e Incendios, se sugiere consultar las siguientes direcciones electrónicas:

- <http://bart.ideam.gov.co/wrfideam/>
- <http://institucional.ideam.gov.co/>
- <http://www.pronosticosyalertas.gov.co/isp/loader.jsf?iServicio=Publicaciones&Tipo=publicaciones&IFuncion=loadContenidoPublicacion&id=909>
- <http://www.pronosticosyalertas.gov.co/isp/loader.jsf?iServicio=Publicaciones&Tipo=publicaciones&IFuncion=loadContenidoPublicacion&id=995>

PRONÓSTICO METEOROLÓGICO

REGIÓN	PRONÓSTICO
SABANA DE BOGOTÁ	Cielo parcialmente nublado con lluvias sectorizadas al finalizar la tarde y/o primeras horas de la noche. Para mañana, cielo seminublado con predominio de tiempo seco en la mañana y posibilidad de precipitaciones sectorizadas en la tarde.
ANDINA	Cielo parcialmente nublado con lluvias sectorizadas en el sur de Antioquia, Eje Cafetero, occidente de Tolima, Altiplano Cundiboyacense, Norte de Santander y zonas del Macizo Colombiano, especialmente en horas de la tarde. Para mañana, cielo seminublado con lluvias sectorizadas en el Altiplano Cundiboyacense, Norte de Santander, Antioquia, Eje cafetero, oriente de Valle y región montañosa Sur.
CARIBE	Cielo seminublado con predominio de tiempo seco. Para mañana, condiciones similares.
ARCHIPIÉLAGO DE SAN ANDRÉS, PROVIDENCIA Y SANTA CATALINA	Cielo seminublado con predominio de tiempo seco. Para mañana predominará tiempo seco.
MAR CARIBE	Cielo entre ligero a parcialmente nublado con predominio de tiempo seco. Para mañana, condiciones similares.
PACÍFICA	Cielo seminublado con lluvias en sectores dispersos del centro y sur de la región. Para mañana, cielo seminublado con lluvias en sectores dispersos del Sur de la región.
INSULAR PACÍFICA	Cielo seminublado con predominio de tiempo seco. Para mañana, condiciones similares.
OCÉANO PACÍFICO	Cielo parcialmente nublado con algunas precipitaciones frente al litoral sur. Para mañana, condiciones similares.
ORINOQUIA	Cielo seminublado y predominio de tiempo seco, salvo el sur de Vichada, donde se pueden presentar algunas lluvias en la tarde. Para mañana, cielo seminublado con algunas precipitaciones sobre el Piedemonte Llanero y sureste de Vichada.
AMAZONIA	Cielo parcialmente nublado con lluvias y posibilidad de tormentas eléctricas en la mayor parte de los departamentos de Guainía, Vaupés y Amazonas, algunas lloviznas en el Piedemonte Amazónico del Putumayo, especialmente. Para mañana, cielo parcialmente nublado con lluvias en Guainía, Vaupés, Amazonas y occidente de Putumayo.

REGIÓN CARIBE

ALERTA: CONDICIONES SECAS DE LA COBERTURA VEGETAL

Amenaza **muy alta** de ocurrencia de incendios de la cobertura vegetal en zonas de bosques, cultivos, sabanas y pastos, localizados en los siguientes municipios y sectores aledaños:

- **Cesar:** La Paz, Manaure Balcón Del Cesar y Pueblo Bello.
- **Córdoba:** Los Córdoba y San Bernardo del Viento.

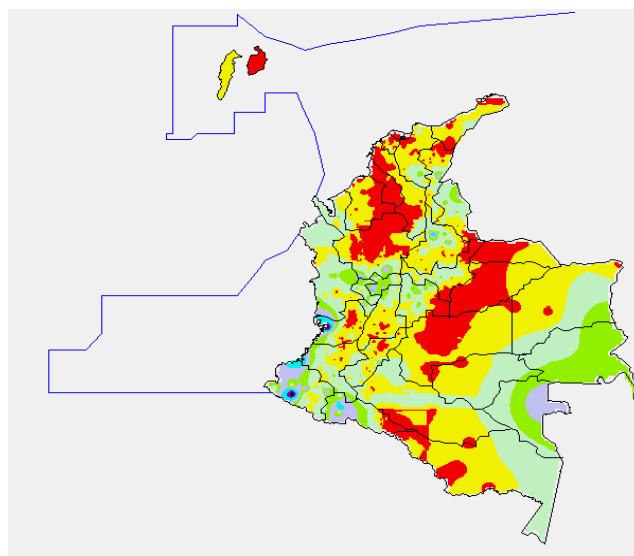
AVISO: CONDICIONES SECAS DE LA COBERTURA VEGETAL

Amenaza alta de ocurrencia de incendios de la cobertura vegetal en zonas de bosques, cultivos y pastos, localizados en los siguientes municipios y sectores aledaños:

- **La Guajira:** Dibulla.
- **Bolívar:** Turbaco.
- **Cesar:** La Gloria.

MAPA DE PRECIPITACIÓN DIARIA

Desde las 7:00 a.m. del martes 15 de marzo hasta las 7:00 a.m. del miércoles 16 de marzo de 2011



REGIÓN ANDINA

ALERTA: CONDICIONES SECAS DE LA COBERTURA VEGETAL

Amenaza **muy alta** de ocurrencia de incendios de la cobertura vegetal en zonas de bosques, cultivos, sabanas y pastos, localizados en los siguientes municipios y sectores aledaños:

Antioquia: Arboletes.

AVISO: NIVELES ALTOS EN EL RIO MAGDALENA

Es probable que en la cuenca media, los niveles presenten una ligera tendencia al descenso para las próximas horas, en tanto que en la cuenca baja estos continuaran ascendiendo levemente. Sin embargo dado los valores actuales de los niveles, se sugiere mantener un aviso por niveles altos desde Gamarra hasta su desembocadura al mar Caribe, además se recomienda mantener las medidas preventivas en este sector.

AVISO: NIVELES ALTOS EN EL RIO CAUCA

Aunque en las últimas 24 horas se observó una ligera tendencia al descenso sobre el cauce principal del río Cauca, se mantiene un aviso por niveles altos y probabilidad de nuevas oscilaciones en los niveles para los próximos días entre el trayecto Juanchito (Valle) y Venecia (Antioquia).

AVISO: PROBABILIDAD DE DESLIZAMIENTOS DE TIERRA

Se presenta amenaza baja a moderada en los departamentos de:

- **Cundinamarca:** Bogotá-Cerros orientales y Soacha.

Especial atención en la Vía Panamericana, entre Popayán-Piendamó y en la vía Fresno-Manizales.

REGION ORINOQUIA

ALERTA: CONDICIONES SECAS DE LA COBERTURA VEGETAL

Amenaza muy alta de ocurrencia de incendios de la cobertura vegetal en zonas de bosques, cultivos y pastos, localizados en los siguientes municipios y sectores aledaños:

- **Arauca:** Tame.
- **Casanare:** San Luis de Palenque, Hato Corozal, Paz de Ariporo y Trinidad.

AVISO: CONDICIONES SECAS DE LA COBERTURA VEGETAL

Amenaza alta de ocurrencia de incendios de la cobertura vegetal en zonas de bosques, cultivos y pastos, localizados en los siguientes municipios y sectores aledaños: sectores aledaños:

- **Casanare:** Hato Corozal.

REGIÓN AMAZÓNICA

AVISO: CONDICIONES SECAS DE LA COBERTURA VEGETAL

Amenaza muy alta de ocurrencia de incendios de la cobertura vegetal en zonas de bosques, cultivos y pastos, localizados en los siguientes municipios y sectores aledaños:

- **Putumayo:** Mocoa.
- **Caquetá:** Florencia.

REGIÓN PACÍFICA

AVISO: PROBABILIDAD DE DESLIZAMIENTOS DE TIERRA

Se presenta amenaza moderada a alta en el departamento de:

- **Nariño:** Barbacoas.

MAR CARIBE

ALERTA: OLEAJE Y VIENTO

En la mayor parte de la zona marítima nacional, mar adentro, se esperan condiciones de peligro para la navegación menor, la altura de las olas alcanzará 2.0 – 4.0 metros y la velocidad del viento se aproximará a 20 – 30 nudos con posibilidad de rachas mayores, se sugiere a usuarios consultar con las Capitanías de puerto.

BOLETÍN: PLEAMARES

Hasta el día de mañana se espera una de las pleamares más representativas del mes en el litoral Caribe colombiano, asociada con la marea astronómica.

OCÉANO PACÍFICO

CONDICIONES NORMALES

ALERTA. PARA TOMAR ACCIÓN Advierte a los sistemas de prevención y atención de desastres sobre la amenaza que puede ocasionar un fenómeno con efectos adversos sobre la población, el cual requiere la atención inmediata por parte de la población y de los cuerpos de atención y socorro. Se emite una alerta sólo cuando la identificación de un evento extraordinario indique la probabilidad de amenaza inminente y cuando la gravedad del fenómeno implique la movilización de personas y equipos, interrumpiendo el normal desarrollo de sus actividades cotidianas.

AVISO. PARA PREPARARSE Indica la presencia de un fenómeno. No implica amenaza inmediata y como tanto es catalogado como un mensaje para informarse y prepararse. El aviso implica vigilancia continua ya que las condiciones son propicias para el desarrollo de un fenómeno, sin que se requiera permanecer alerta.

BOLETÍN. PARA INFORMARSE Es un mensaje oficial por el cual se difunde información. Por lo regular se refiere a eventos observados, reportados o registrados y puede contener algunos elementos de pronóstico a manera de orientación. Por sus características pretéritas y futuras difiere del aviso y de la alerta, y por lo general no está encaminado a alertar sino a informar.

CONDICIONES NORMALES La información que se suministra se encuentra dentro de los rangos normales.

°C: grados Celsius

m: metros

mm: milímetros

KPH: kilómetros por hora

GOES: Geostationary Operational Environmental Satellites (Satélite Geoestacionario Operacional Ambiental).

GOES-13 es el designado GOES-Este, localizado en 75° W sobre el ecuador geográfico.

PNN: Parque Nacional Natural

SFF: Santuario de Fauna y Flora

XM: XM Compañía de Expertos en Mercados S.A ESP; es una filial del grupo empresarial ISA.

Ricardo LOZANO PICÓN, Director General
María Teresa MARTÍNEZ GÓMEZ, Jefe Oficina de Pronósticos y Alertas
Daniel USECHE SAMUDIO, Coordinador de Alertas Ambientales

Profesionales en turno:
Gloria LEÓN, Alejandro URIBE, Carlos PINZÓN, Claudia CONTRERAS, Mario MORENO, Jairo SALAZAR, Carlos ROCHA y Hernando CARDOSO.

Internet: <http://www.ideam.gov.co>
Correo electrónico alertasideam@gmail.com alertasideam@ideam.gov.co
Carrera 10 N° 20 - 30 ** Piso 9, Bogotá, D.C.
Teléfono: 3421586