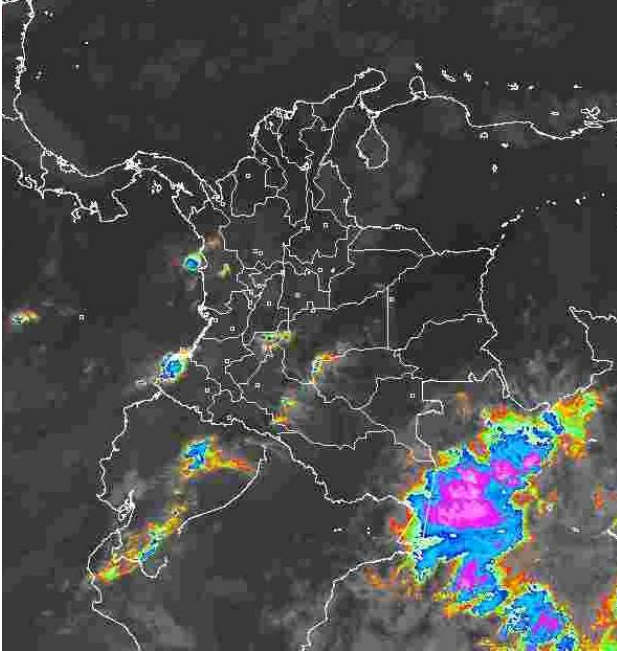


CONDICIONES HIDROMETEOROLÓGICAS ACTUALES

Se mantienen las condiciones secas en la Regiones Caribe y Orinoquia y en los valles de los ríos Magdalena y Cauca con posibilidad de incendios de la cobertura vegetal. La cuenca baja del río Magdalena (incluido el Canal del Dique), mantiene niveles en descenso moderado con valores altos, se sugiere un nivel de alarma en **BOLETÍN**. En algunos sectores de Nariño persiste la amenaza por deslizamientos de tierra. El oleaje y el viento en el Caribe colombiano continúan registrando valores por encima de lo normal.

IMAGEN SATELITAL

Imagen GOES 13 * 5 de febrero de 2011 * Hora 8:45 a.m. HLC



PRONÓSTICO CONDICIONES METEOROLÓGICAS ESPECIALES

ÁREA DEL VOLCÁN CERRO MACHÍN

Cielo parcialmente nublado, lluvias ligeras y aisladas.

INGEOMINAS lo reporta en **NIVEL AMARILLO (III): CAMBIOS EN EL COMPORTAMIENTO DE LA ACTIVIDAD VOLCANICA**

ELEVACIÓN (pies)	DIRECCIÓN	VELOCIDAD	
		NUDOS	KPH
10,000	NORTE	2.4	4
18,000	NORTE	3.6	6
24,000	OESTE	12.2	22
30,000	OESTE	28.0	54

ÁREA DEL VOLCÁN NEVADO DEL HUILA

Cielo ligero a parcialmente nublado.

INGEOMINAS lo reporta en **NIVEL AMARILLO (III): CAMBIOS EN EL COMPORTAMIENTO DE LA ACTIVIDAD VOLCANICA**

ELEVACIÓN (pies)	DIRECCIÓN	VELOCIDAD	
		NUDOS	KPH
10,000	ESTE	3.7	7
18,000	OESTE	5.0	8
24,000	OESTE	14.7	28
30,000	SUROESTE	25.2	48

ÁREA DEL VOLCÁN GALERAS

Cielo parcialmente nublado con lluvias ocasionales.

INGEOMINAS lo reporta en **NIVEL AMARILLO (III): CAMBIOS EN EL COMPORTAMIENTO DE LA ACTIVIDAD VOLCANICA**

ELEVACIÓN (pies)	DIRECCIÓN	VELOCIDAD	
		NUDOS	KPH
10,000	SUROESTE	1.0	2
18,000	NOROESTE	3.1	5
24,000	OESTE	16.6	31
30,000	SUROESTE	20.1	38

LO MÁS DESTACADO

- Las lluvias de las últimas 24 horas fueron ligeras y dispersas en las regiones Andina, Pacífica y Amazonia; el mayor volumen se presentó en Caldas (Manzanares) con 57.8 mm.
- Altos valores de Radiación ultravioleta entre enero y marzo de 2011. En consecuencia a la disminución de la nubosidad, principalmente en horas de la mañana y primeras horas de la tarde y los bajos valores de ozono en el país en esta época, se recomienda: evitar la exposición directa al sol entre las 9 a.m. y las 4 p.m., usar ropa protectora (camisa de manga larga, sombreros de ala ancha y lentes protectores), usar bloqueadores solares para la piel con un factor de protección 30 o mayor, y por último deben cuidarse más las personas rubias o pelirrojas y los niños. Cabe recordar que los rayos ultravioleta pueden producir eritemas (quemaduras de la piel por exposición al Sol), acelerar el envejecimiento de la piel, producir cáncer de piel, daños oculares y afectar el sistema inmunológico. Estas consecuencias se pueden presentar en todo el territorio nacional, pero son más evidentes en las zonas montañosas de la Región Andina.
- Se mantiene la **ALERTA** por condiciones secas, propicias para la ocurrencia de incendios de la cobertura vegetal en sectores de Arauca, Casanare, Meta, Vichada, Cundinamarca, Boyacá, Cesar, Sucre, Valle del Cauca, Cauca, Quindío, Nariño y los Santanderes.
- El nivel del río Magdalena en su cuenca baja (incluido el Canal del Dique) se mantiene en descenso sostenido, se sugiere un nivel de alarma en **BOLETÍN** por zonas anegadas en Magangué, Bolívar; en Plato, Magdalena y en los municipios de Santa Lucía, Manatí, Campo de La Cruz, Repelón, Candelaria y Suán, en el departamento de Atlántico.
- De acuerdo con información de XM, continua el descenso en el volumen útil diario de reservas de los embalses del país, cuyo valor actual es de 64.71%.
- Los municipios de Barbaocoas y Ricaurte en el departamento de Nariño se mantendrán en **BOLETÍN** con una amenaza baja por deslizamientos de tierra.
- El viento y el oleaje por el momento se mantienen con valores de peligro para la travesía mar adentro en pequeñas embarcaciones, pero se espera que hacia el día domingo tienda a mejorar.

TEMPERATURAS MÁXIMAS

A continuación se relacionan los municipios donde se presentaron temperaturas superiores a **35°C**:

DEPARTAMENTO	MUNICIPIO
BOLÍVAR	Arjona (35.2°C) y Zambrano (36.2°C).
CESAR	La Gloria (35.2°C).
CUNDINAMARCA	Puerto Salgar (35.2°C).
TOLIMA	Armero (35.4°C) y Ambalema (37.4°C).

TEMPERATURAS MÍNIMAS

A continuación se relacionan los municipios donde se presentaron temperaturas inferiores a **5°C**:

DEPARTAMENTO	MUNICIPIOS
BOYACA	Sogamoso (2.4°C), Guicán (3.0°C), Cerinza (3.2°C), Chita (4.2°C).
CAUCA	Totoró (2.4°C) y San Sebastián (3.0°C).
CUNDINAMARCA	Subachoque (2.6°C), Sopó (3.0°C) y Tabio (3.2°C).
NARIÑO	Ipiales (4.0°C).
NORTE DE SANTANDER	Silos (2.6°C) y Pamplona (4.2°C).
SANTANDER	Berlín (-4.8 °C)

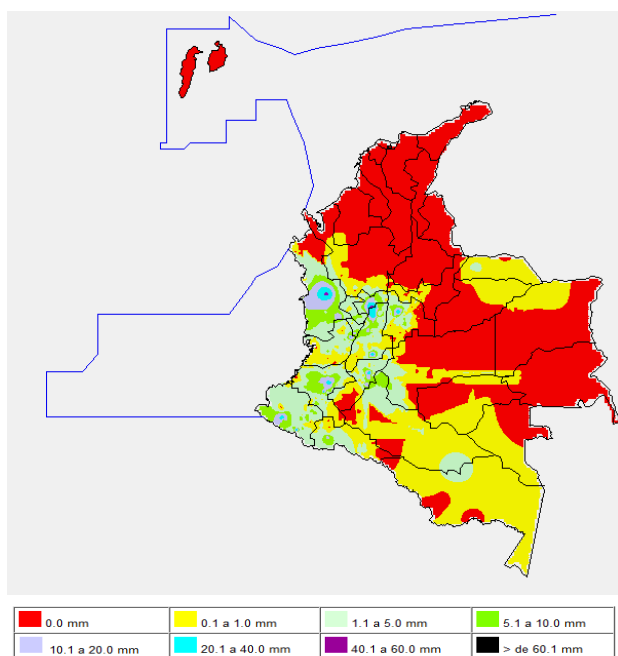
PRECIPITACIONES

A continuación se relacionan los municipios donde en las últimas 24 horas se registraron precipitaciones superiores a **20 mm** (se destacan aquellos con lluvias mayores a **30 mm**, entre paréntesis):

DEPARTAMENTO	MUNICIPIOS
CALDAS	Marquetalia (45.3), Manzanares (57.8).
CAUCA	Cajibío (35.2), Piendamó (32.0), Rosas.
CUNDINAMARCA	Supatá (45.5).
CHOCÓ	Quibdó (44.0).
HUILA	Neiva (45.0).
NARIÑO	Barbacoas (32.0), Pупiales (32.2).
TOLIMA	Ibagué (31.0), Líbano (33.0), Villahermosa (45.6).
VALLE	Sevilla.

MAPA DE PRECIPITACIÓN DIARIA

Desde las 7:00 a.m. del viernes 4 de febrero hasta las 7:00 a.m. del sábado 5 de febrero de 2011.



BOLETINES * AVISOS * ALERTAS

- Para mayor información sobre el Pronóstico del Estado del Tiempo, Informes Técnicos Diarios y Comunicados Especiales, e informes de otras áreas temáticas, tales como Hidrología, Deslizamientos de Tierra e Incendios, se sugiere consultar las siguientes direcciones electrónicas:

<http://bart.ideam.gov.co/wfideam/>
<http://institucional.ideam.gov.co/isp/>
<http://www.pronosticosvalertas.gov.co/isp/loader.js?iServicio=Publicaciones&ITipo=publicaciones&IFuncion=oadContenidoPublicacion&id=909>
<http://www.pronosticosvalertas.gov.co/isp/loader.js?iServicio=Publicaciones&ITipo=publicaciones&IFuncion=oadContenidoPublicacion&id=995>

PRONÓSTICO METEOROLÓGICO

REGION	PRONOSTICO
SABANA DE BOGOTÁ	En la mañana cielo ligera o parcialmente nublado con predominio de tiempo seco. Algunas precipitaciones ligeras y sectorizadas.
ANDINA	Cielo entre ligera y parcialmente nublado. Lluvias ocasionales en Antioquia y Eje Cafetero. Lloviznas o lluvias ligeras en Tolima, Huila, Nariño y Valle.
CARIBE	Cielo ligeramente nublado y tiempo seco. En la tarde se esperan lluvias ligeras sobre la Sierra Nevada de Santa Marta y en el golfo de Urabá.
ARCHIPIÉLAGO DE SAN ANDRÉS, PROVIDENCIA Y SANTA CATALINA	Cielo ligera o parcialmente nublado. Lloviznas ocasionales.
MAR CARIBE	Cielo ligeramente nublado con un incremento en la nubosidad frente al golfo de Urabá.
PACIFICA	Cielo seminublado. Precipitaciones entre moderadas y fuertes en Chocó; Lluvias moderadas en Nariño y lluvias entre ligeras y moderadas en Valle y Cauca.
INSULAR PACÍFICA	Cielo parcialmente nublado con lluvias moderadas en Gorgona y entre ligeras y moderada hacia la isla de Malpelo.
OCÉANO PACÍFICO	Se espera cielo mayormente nublado. Lluvias ocasionales al sur de la zona.
ORINOQUIA	Se prevé cielo ligera o parcialmente nublado y predominio de tiempo seco. Lluvias entre ligeras y moderadas sobre el piedemonte llanero, Guainía y Vichada.
AMAZONIA	Cielo parcialmente nublado. Precipitaciones entre ligeras a moderadas hacia el oriente de Vaupés, Amazonía, Guainía y sobre zonas de piedemonte; lluvias ligeras sobre Guaviare.

REGIÓN CARIBE

ALERTA: CONDICIONES SECAS DE LA COBERTURA VEGETAL

Las condiciones de tiempo seco predominan a lo largo de la región, generando condiciones propicias para la ocurrencia de incendios de la cobertura vegetal.

Probabilidad **alta** de ocurrencia de incendios en zonas de bosques, cultivos y pastos, localizados en los siguientes municipios:

- Cesar:** Valledupar, Agustín Codazzi, San Diego, La Paz, Manaure Balcón del Cesar, Becerril y La Gloria.
- Córdoba:** Lorica, San Antero, Moñitos, Purísima, San Bernardo del Viento y Montería.
- La Guajira:** Villanueva, Dibulla, Riohacha, San Juan del Cesar, La Jagua del Pilar, El Molino y Urumita.
- Magdalena:** Fundación, Ciénaga, Santa Marta, Aracataca y Zona Bananera.
- Bolívar:** Santa Rosa, Arjona, Turbaná, Turbaco, Zambrano, Simití, Santa Rosa del Sur Cartagena y Morales.
- Sucre:** Coveñas y San Onofre.

Especial atención ameritan la Sierra Nevada de Santa Marta y el Parques Nacional Natural de Macuira.

BOLETÍN: NIVELES ALTOS EN LA CUENCA BAJA DEL RÍO MAGDALENA

Continúa la tendencia de descenso en los niveles del río Magdalena en la parte baja de la cuenca, desde mediados del mes de Diciembre; sin embargo, aún se presentan sectores anegados, especialmente áreas de los municipios de Magangué y Calamar en Bolívar.

BOLETÍN: NIVELES ALTOS EN EL CANAL DEL DIQUE

Extensos sectores aledaños al Canal del Dique se mantienen anegados, correspondientes a las poblaciones de Santa Lucía, Campo de la Cruz, Repelón, Suán y Manatí en el departamento de Atlántico.

AVISO: CONDICIONES SECAS DE LA COBERTURA VEGETAL

Las condiciones de tiempo seco predominan a lo largo de la región, generando condiciones propicias para la ocurrencia de incendios de la cobertura vegetal.

Probabilidad **moderada** de ocurrencia de incendios en zonas de bosques, cultivos y pastos, localizados en los siguientes municipios:

- Bolívar:** Montecristo.
- Cesar:** Pueblo Bello, El Copey, San Alberto, San Martín y Pelaya.
- Córdoba:** Chimá, Planeta Rica, Cereté y Momil.
- Magdalena:** Plato y Puebloviejo.
- La Guajira:** Manaure y Uribí.

Especial atención amerita el Parque Nacional Natural Isla de Salamanca, por susceptibilidad de la vegetación a las condiciones secas.

BOLETÍN: CONDICIONES SECAS DE LA COBERTURA VEGETAL

Probabilidad **baja** de ocurrencia de incendios en zonas de bosques, cultivos y pastos, localizados en los siguientes municipios:

- **Cesar:** La Jagua de Ibirico, Río de Oro, Aguachica y Gamarra.
- **La Guajira:** Maicao.
- **Córdoba:** Los córdobas, San Pelayo, Cotorra, Chinú y San Andrés de Sotavento.
- **Sucre:** Corozal, Los Palmitos, Morroa, Ovejos, Sincelajo, Toluviéjo, Sampués, Palmito, Coloso, Chalán y Tolú

REGIÓN ANDINA

ALERTA: CONDICIONES SECAS DE LA COBERTURA VEGETAL

Las condiciones de tiempo seco predominan a lo largo de la región, generando condiciones propicias para la ocurrencia de incendios de la Cobertura vegetal.

Probabilidad **alta** de ocurrencia de incendios de la cobertura vegetal en zonas de bosques, cultivos y pastos, localizados en los siguientes municipios:

- **Antioquia:** Puerto Berrio, Remedios y Yondó.
- **Boyacá:** Almeida, Aquitania, Berbeo, Boavita, Campohermoso, Chinavita, Garagoa, Guateque, La Capilla, Labranzagrande, Miraflores, Pachavita, Somondoco, Sutatenza, Tenza, Guayatá, Úmbita, Turmequé, Tibaná, Jenesano, Ventaquemada, Siachoque, Pesca, Firavitoba, Tuta, Sogamoso, Mongua, Paya, Tibasosa, Gámeza, Pisba, Tasco, Paipa, Duitama, Socha, Paz del Río, Sativasur, Sativanorte, Socotá, Jericó, Chita, Susacón, La Uvita, Soatá, El Cocuy, Tipacoque, San Mateo, Cuitiva, Guacamaya, Panqueba, El Espino, Covarachia, Chiscas, Tota y Monguít.
- **Cundinamarca:** Gama, Manta, Suesca, Tibirita, Junín, Bogotá, Cota, Ubalá, Guasca, Gachetá, Guatavita, Sesquilé, Machetá, Chocontá, Villapinzón y Lenguazaque.
- **Santander:** Macaravita, Capitanejo, San Miguel, San José de Miranda, Carcasí, Concepción, San Andrés, Cerrito, Guaca, Santa Bárbara, Piedecuesta, Lebrija, Floridablanca, Cimitarra, Simácota San Vicente de Chucurí y Barrancabermeja.
- **Norte de Santander:** Ragonvalia, Chinácota Cáchira, Abrego y Cúcuta.
- **Cauca:** Puracé y Miranda.
- **Valle del Cauca:** Palmira, El Cerrito, Vijes, Ginebra, Guacarí, San Pedro, Yotoco, Calima y Tuluá.
- **Huila:** La Plata.
- **Nariño:** Buesaco.

AVISO: CONDICIONES SECAS DE LA COBERTURA VEGETAL

Probabilidad de **moderada a alta** de ocurrencia de incendios en zonas de bosques, cultivos y pastos, localizados en los siguientes municipios:

- **Antioquia:** Copacabana, Bello, Girardota, Don Matías, Urao y Sonsón.
- **Boyacá:** Páez, Ráquira, Tinjacá, Iza, Sotaquirá, Betétiva, Guicán, Samacá, Tutazá.
- **Caldas:** Villamaría y Riosucio.
- **Cauca:** Totoró, Silvia y San Sebastián.
- **Norte de Santander:** San Cayetano, Chitagá, Cócota Labateca, Pamplona, Toledo.
- **Santander:** Charalá, Valle de San José, Onzaga San Joaquín, Mogotes, Curití, Molagavita, Cepitá, Aratoca, Zapatocha, Puerto Parra y Tona.
- **Valle del Cauca:** Cali, Candelaria, Pradera, Yumbo, La Cumbre, Restrepo, Dagua, Buga, Riofrío, Bugalagrande Trujillo, Sevilla, y Florida.
- **Cundinamarca:** Mosquera, Funza, La Calera, Tenjo, Cucunubá, Guachetá y Medina.
- **Huila:** Colombia, Neiva, Palermo y Tello.
- **Tolima:** Dolores.
- **Quindío:** Circasia y Salento.
- **Risaralda:** Santa Rosa de Cabal y Pereira.
- **Nariño:** Pasto.

BOLETÍN: CONDICIONES SECAS DE LA COBERTURA VEGETAL

Probabilidad **baja** de ocurrencia de incendios de la cobertura vegetal en zonas de bosques, cultivos y pastos, localizados en los siguientes municipios:

- **Boyacá:** Belén y Sora.
- **Norte de Santander:** Hacarí, San Calixto, Teorama y El Carmen.
- **Cauca:** El Tambo, La Sierra, Padilla y Puerto Tejada.
- **Tolima:** Rioblanco.
- **Valle del Cauca:** Andalucía, Jamundí, Zarzal y La Unión.
- **Santander:** Chima, Landázuri, San Gil, Galán, Sabana de Torres, Cabrera, Galán y Los Santos.
- **Cundinamarca:** Puerto Salgar.
- **Quindío:** Filandia.
- **Risaralda:** Dosquebradas y Quinchía.
- **Caldas:** Pácora.
- **Huila:** Agrado, Aipe, Altamira, Baraya, Hobo, La Argentina, Oporapa, Pital, Suaza, Tarqui, Villavieja, Acevedo, San Agustín, Garzón y Yaguará.
- **Antioquia:** Apartadó, Turbo, Arboletes, Caramanta, Fredonia, Envigado, Retiro, Rionegro, Marinilla, Guarne y Medellín.
- **Nariño:** La Cruz, San Pablo, Colón y El Rosario.

Especial atención ameritan los Parques Nacionales Naturales de Las Hermosas, Chingaza y Pisba y en los páramos de Guerrero, Guacheneque y Rabanal por susceptibilidad de la vegetación a las condiciones secas.

BOLETÍN: TEMPERATURAS MINIMAS

El IDEAM recomienda a agricultores, ganaderos y floricultores, estar atentos a la evolución del tiempo durante los próximos días ante la amenaza de descensos de la temperatura mínima en horas de la madrugada, es necesario mantener las medidas preventivas y consultar los informes que emita el Instituto.

REGION ORINOQUIA

ALERTA: CONDICIONES SECAS DE LA COBERTURA VEGETAL

Las condiciones de tiempo seco predominan a lo largo de la región, generando condiciones propicias para la ocurrencia de incendios de la Cobertura vegetal.

Probabilidad **alta** de ocurrencia de incendios de la cobertura vegetal en los siguientes municipios:

- **Arauca:** Arauca, Arauquita y Tame.
- **Casanare:** Aguazul, Hato Corozal, Paz de Ariporo, Pore, San Luis de Palenque, Tauramena, Trinidad, Yopal, Nunchía, Támara, La Salina, Sácama, Orocué y Maní.
- **Meta:** La Macarena, Villavicencio y Fuente de Oro.
- **Vichada:** La Primavera y Santa Rosalía.

AVISO: CONDICIONES SECAS DE LA COBERTURA VEGETAL

Probabilidad de moderada a alta de ocurrencia de incendios de la cobertura vegetal en sectores de los siguientes municipios:

- **Arauca:** Fortul.

Especial atención ameritan los Parques Nacionales Naturales del Tuparro, Serranía de La Macarena y El Cocuy, por susceptibilidad de la vegetación a las condiciones secas.

BOLETÍN: CONDICIONES SECAS DE LA COBERTURA VEGETAL

Probabilidad **baja** de ocurrencia de incendios de la cobertura vegetal en zonas de bosques, cultivos y pastos, localizados en los siguientes municipios:

- **Arauca:** Norte y Puerto Rondón.
- **Casanare:** Recetor, Villanueva y Chameza.

REGIÓN AMAZÓNICA

ALERTA: CONDICIONES SECAS DE LA COBERTURA VEGETAL

Probabilidad **alta** de ocurrencia de incendios de la cobertura vegetal en zonas de bosques, cultivos y pastos, localizados en el siguiente municipio:

- **Guaviare:** Calamar y San José de Guaviare.

BOLETÍN: CONDICIONES SECAS DE LA COBERTURA VEGETAL

Probabilidad **baja** de ocurrencia de incendios de la cobertura vegetal en zonas de bosques, cultivos y pastos, localizados en los siguientes municipios:

- **Caquetá:** San Vicente del Caguán y Doncello.

REGIÓN PACÍFICA

BOLETÍN: PROBABILIDAD DE DESLIZAMIENTOS DE TIERRA

Amenaza **baja** por deslizamientos de tierra en los siguientes municipios:

- **Nariño:** Barbacoas y Ricaurte.

Se recomienda atención especial en la vía Pasto - Tumaco.

MAR CARIBE

AVISO: OLEAJE Y VIENTO

El día de hoy se espera que el oleaje y el viento tiendan a mantener condiciones de riesgo para la travesía en embarcaciones de poco calado, la altura esperada de las olas entre 2.0 – 3.0 metros y la intensidad del viento esperada entre 20 – 30 nudos, se recomienda a pescadores y usuarios consultar con las Capitanías de puerto al transitar por el área.

OCÉANO PACÍFICO

BOLETÍN: PLEAMARES

Hasta el 7 de febrero del presente año se espera una de las pleamares más representativas del mes en la costa Pacífica nacional, relacionada con la marea astronómica, se sugiere a habitantes costeros estar atentos a la evolución del fenómeno.

Ricardo LOZANO PICÓN, Director General.
María Teresa MARTÍNEZ GÓMEZ, Jefe Oficina de Pronósticos y Alertas.
Daniel USECHE SAMUDIO, Coordinador de Alertas Ambientales.

Profesionales en turno:
Luis Alfonso LÓPEZ, Freddy GARRIDO, Adriana BARBOSA, Carlos ROA y Ruth Nancy LÓPEZ.

Internet: <http://www.ideam.gov.co>

Correo electrónico alertasideam@gmail.com alertasideam@ideam.gov.co
Carrera 10 N° 20 - 30 ** Piso 9, Bogotá, D. C.
Teléfono: 3421586

ALERTA. PARA TOMAR ACCIÓN Advierte a los sistemas de prevención y atención de desastres sobre la amenaza que puede ocasionar un fenómeno con efectos adversos sobre la población, el cual requiere la atención inmediata por parte de la población y de los cuerpos de atención y socorro. Se emite una alerta sólo cuando la identificación de un evento extraordinario indique la probabilidad de amenaza inminente y cuando la gravedad del fenómeno implique la movilización de personas y equipos, interrumpiendo el normal desarrollo de sus actividades cotidianas.

AVISO. PARA PREPARARSE Indica la presencia de un fenómeno. No implica amenaza inmediata y como tanto es catalogado como un mensaje para informarse y prepararse. El aviso implica vigilancia continua ya que las condiciones son propicias para el desarrollo de un fenómeno, sin que se requiera permanecer alerta.

BOLETÍN. PARA INFORMARSE Es un mensaje oficial por el cual se difunde información. Por lo regular se refiere a eventos observados, reportados o registrados y puede contener algunos elementos de pronóstico a manera de orientación. Por sus características pretéritas y futuras difiere del aviso y de la alerta, y por lo general no está encaminado a alertar sino a informar.

CONDICIONES NORMALES La información que se suministra se encuentra dentro de los rangos normales.

°C: grados Celsius

m: metros

mm: milímetros

KPH: kilómetros por hora

GOES: Geostationary Operational Environmental Satellites (Satélite Geostacionario Operacional Ambiental).

GOES-13 es el designado GOES-Este, localizado en 75° W sobre el ecuador geográfico.

PNN: Parque Nacional Natural

SFF: Santuario de Fauna y Flora

XM: XM Compañía de Expertos en Mercados S.A ESP; es una filial del grupo empresarial ISA.