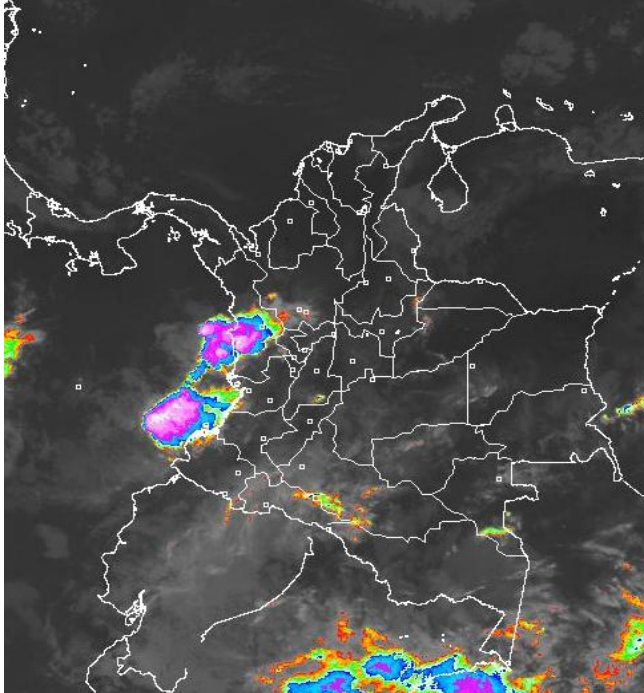


CONDICIONES HIDROMETEOROLÓGICAS ACTUALES

Aunque en las últimas 24 horas ingreso nubosidad al país, las precipitaciones fueron escasas, se mantienen las condiciones secas en la Región Caribe, en los Llanos orientales y en los valles de los ríos Magdalena y Cauca con posibilidad de incendios de la cobertura vegetal. La cuenca baja del río Magdalena, incluido el Canal del Dique se mantiene en AVISO por niveles altos. En algunos sectores de Nariño persiste la amenaza por deslizamientos de tierra. El oleaje y el viento en el Caribe colombiano continúan registrando valores por encima de lo normal.

IMAGEN SATELITAL

Imagen GOES 13 * 4 de febrero de 2011 * Hora 8:15 a.m. HLC



PRONÓSTICO CONDICIONES METEOROLÓGICAS ESPECIALES

ÁREA DEL VOLCÁN CERRO MACHÍN			
Cielo parcialmente nublado y lluvias ligeras en la tarde y noche.			
INGEOMINAS lo reporta en NIVEL AMARILLO (III): CAMBIOS EN EL COMPORTAMIENTO DE LA ACTIVIDAD VOLCANICA			
ELEVACIÓN (pies)	DIRECCIÓN	VELOCIDAD	
		NUDOS	KPH
10,000	SURESTE	5	9
18,000	ESTE	5 - 10	9 - 18
24,000	OESTE	10 - 15	18 - 28
30,000	OESTE	20 - 25	37 - 46
ÁREA DEL VOLCÁN NEVADO DEL HUILA			
Cielo parcialmente cubierto y tiempo seco.			
INGEOMINAS lo reporta en NIVEL AMARILLO (III): CAMBIOS EN EL COMPORTAMIENTO DE LA ACTIVIDAD VOLCANICA			
ELEVACIÓN (pies)	DIRECCIÓN	VELOCIDAD	
		NUDOS	KPH
10,000	SURESTE	5	9
18,000	ESTE	5	9
24,000	NOROESTE	10 - 15	18 - 28
30,000	OESTE	20 - 25	37 - 46
ÁREA DEL VOLCÁN GALERAS			
Cielo mayormente nublado con lluvias entre ligeras a moderadas.			
INGEOMINAS lo reporta en NIVEL AMARILLO (III): CAMBIOS EN EL COMPORTAMIENTO DE LA ACTIVIDAD VOLCANICA			
ELEVACIÓN (pies)	DIRECCIÓN	VELOCIDAD	
		NUDOS	KPH
10,000	SURESTE	5	9
18,000	NORESTE	5	9
24,000	OESTE	15	28
30,000	OESTE	15 - 20	28 - 37

LO MÁS DESTACADO

- En el territorio nacional se observó un aumento de la nubosidad en las últimas 24 horas, las lluvias fueron ligeras y dispersas en las regiones Pacífica y Amazonia, el mayor volumen se concentró en el Magdalena medio, en el municipio de Puerto Salgar, Cundinamarca con 85.5 mm y de igual forma en este municipio se reportó la temperatura máxima más representativa con 38.4°C.
- Altos valores de Radiación ultravioleta entre enero y marzo de 2011. En consecuencia a la disminución de la nubosidad, principalmente en horas de la mañana y primeras horas de la tarde y los bajos valores de ozono en el país en esta época, se recomienda: evitar la exposición directa al sol entre las 9 a.m. y las 4 p.m., usar ropa protectora (camisa de manga larga, sombreros de ala ancha y lentes protectores), usar bloqueadores solares para la piel con un factor de protección 30 o mayor, y por último deben cuidarse más las personas rubias o pelirrojas y los niños. Cabe recordar que los rayos ultravioleta pueden producir eritemas (quemaduras de la piel por exposición al Sol), acelerar el envejecimiento de la piel, producir cáncer de piel, daños oculares y afectar el sistema inmunológico. Estas consecuencias se pueden presentar en todo el territorio nacional, pero son más evidentes en las zonas montañosas de la Región Andina.
- Se mantiene la **ALERTA** por condiciones secas, propicias para la ocurrencia de incendios de la cobertura vegetal en sectores de Arauca, Casanare, Meta, Vichada, Cundinamarca, Boyacá, Cesar, Sucre, Valle del Cauca, Cauca, Quindío, Nariño y los Santanderes.
- Aunque el nivel del río Magdalena en su cuenca baja, incluido el Canal del Dique se mantiene en descenso se sugiere mantener el **AVISO** por inundaciones en Magangué, Bolívar; en Plato, Magdalena y en los municipios de Santa Lucía, Manatí, Campo de La Cruz, Repelón, Candelaria y Suárez, en el departamento de Atlántico.
- De acuerdo con información de XM, continúa el descenso en el volumen útil diario de reservas de los embalses del país, cuyo valor actual es de 65.75%.
- Los municipios de Barbacoas y Ricaurte en el departamento de Nariño se mantendrán en **BOLETIN** con una amenaza baja por deslizamientos de tierra.
- El viento y el oleaje por el momento se mantienen con valores de peligro para la travesía mar adentro en pequeñas embarcaciones, pero se espera que hacia el día domingo tienda a mejorar.

TEMPERATURAS MÁXIMAS

A continuación se relacionan los municipios donde se presentaron temperaturas superiores a 35°C:

DEPARTAMENTO	MUNICIPIO
ANTIOQUIA	Puerto Berrío (35.2°C).
ATLÁNTICO	Manatí (35.4°C).
BOLÍVAR	Zambrano (36.0°C), Arjona (35.4°C) y María La Baja (35.2°C).
BOYACÁ	Puerto Boyacá (36.0°C).
CAUCA	Mercaderes (35.2°C).
CESAR	La Gloria (36.8°C), Codazzi (36.2°C) y Valledupar (36.0°C).
CUNDINAMARCA	Puerto Salgar (38.4°C).
HUILA	Villavieja (36.0°C) y Neiva (35.2°C).
SANTANDER	Capitanejo (36.0°C), Puerto Wilches (35.8°C), Barrancabermeja (35.4°C), Sabana de Torres (35.2°C) y Puerto Parra (35.2°C).
SUCRE	Corozal (35.6°C).
TOLIMA	Ambalema (38.0°C), Natagaima (36.0°C) y Armero (35.4°C).

TEMPERATURAS MÍNIMAS

A continuación se relacionan los municipios donde se presentaron temperaturas inferiores a 5°C:

DEPARTAMENTO	MUNICIPIOS
BOYACA	Sogamoso (0.4°C), Chita (2.6°C), Duitama-Surbará (4.0°C), Guicán (4.2°C) y Toca (4.6°C).
CAUCA	Totoró (1.4) y San Sebastián (4.0°C).
CUNDINAMARCA	Madrid (0.1°C), Mosquera (3.0°C), Subachoque (3.4°C), Soacha (3.6°C), Sopó (3.8°C), Chocontá (4.6°C), Tenjo (4.6°C), Guasca (4.6°C) y Tabio (4.6°C).
NARIÑO	Ipiales (4.8°C).
NORTE DE SANTANDER	Silos (3.0°C) y Pamplona (4.6°C).

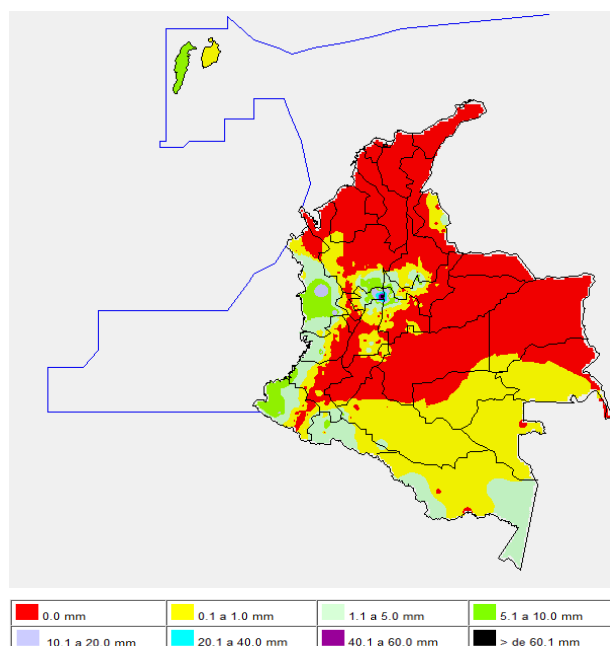
PRECIPITACIONES

A continuación se relacionan los municipios donde en las últimas 24 horas se registraron precipitaciones superiores a 20 mm (se destacan aquellos con lluvias mayores a 30 mm, entre paréntesis):

DEPARTAMENTO	MUNICIPIOS
CUNDINAMARCA	Puerto Salgar (85.5).

MAPA DE PRECIPITACIÓN DIARIA

Desde las 7:00 a.m. del jueves 3 de febrero hasta las 7:00 a.m. del viernes 4 de febrero de 2011.



BOLETINES * AVISOS * ALERTAS

- Para mayor información sobre el Pronóstico del Estado del Tiempo, Informes Técnicos Diarios y Comunicados Especiales, e informes de otras áreas temáticas, tales como Hidrología, Deslizamientos de Tierra e Incendios, se sugiere consultar las siguientes direcciones electrónicas:

<http://bart.ideam.gov.co/wrfileam/>
<http://institucional.ideam.gov.co/jsp/>
<http://www.pronosticosvalertas.gov.co/jsp/loader.js?iServicio=Publicaciones&ITipo=publicaciones&Funcion=oadContenidoPublicacion&id=909>
<http://www.pronosticosvalertas.gov.co/jsp/loader.js?iServicio=Publicaciones&ITipo=publicaciones&Funcion=oadContenidoPublicacion&id=995>

PRONÓSTICO METEOROLÓGICO

REGION	PRONOSTICO
SABANA DE BOGOTÁ	Cielo parcialmente nublado y predominio de tiempo seco en la mañana y en la tarde probabilidad de lluvias sectorizadas. Se estima que la temperatura máxima del aire alcance 20°C. Para mañana se espera cielo parcialmente nublado. No se descartan lloviznas hacia el oriente en horas de la tarde.
ANDINA	En la mañana se prevé cielo parcialmente nublado y tiempo seco. En la tarde se prevén lluvias ligeras en el Sur de Antioquia, Eje Cafetero y Tolima. Lluvias ocasionales en sectores del Valle del Cauca, Cauca y Nariño. Para mañana en la mañana predominara cielo parcialmente nublado. En la tarde se estiman lluvias sectorizadas en el Sur de Antioquia, Eje Cafetero, Occidente de Tolima y montañas de Cauca y Nariño.
CARIBE	Cielo ligeramente nublado y condiciones de tiempo seco. Se estiman altas temperaturas del aire. Para mañana en la región se espera cielo seminublado y tiempo seco. Se estiman altas temperaturas del aire.
ARCHIPIÉLAGO DE SAN ANDRÉS, PROVIDENCIA Y SANTA CATALINA	Cielo parcialmente nublado con predominio de tiempo seco. Para mañana persistirán las condiciones secas con cielo seminublado.
MAR CARIBE	En el Caribe colombiano tiempo seco con cielo ligeramente nublado, salvo en el Occidente donde se puede esperar un incremento de la nubosidad en la mañana. Para mañana se estima nubosidad variable y predominio de tiempo seco.
PACIFICA	Cielo mayormente nublado con precipitaciones en Chocó, Valle del Cauca y Cauca. Lloviznas en el departamento de Nariño. Para mañana se estima cielo mayormente nublado a lo largo de la región y lluvias en Chocó.
INSULAR PACÍFICA	Cielo mayormente nublado con lluvias en Malpelo por la tarde y lluvias ligeras en Gorgona en horas de la mañana. Para mañana esperen cielo mayormente nublado y lluvias ocasionales.
OCEANO PACÍFICO	A lo largo del día se espera cielo mayormente nublado y lluvias aisladas. Para mañana se estima cielo nublado y lluvias de variada intensidad hacia el sur de la Cuenca del Pacífico colombiano.
ORINOQUIA	Se prevé cielo parcialmente nublado y predominio de tiempo seco. Mañana se estima cielo parcialmente nublado con predominio de tiempo seco.
AMAZONIA	Cielo parcialmente nublado hacia el centro de la región. Lluvias ligeras en el Oriente de Guainía, Vaupés y Amazonas. No se descartan lluvias ligeras hacia zonas de piedemonte. El día de mañana las lluvias se concentrarán al oriente de la región.

REGIÓN CARIBE

ALERTA: CONDICIONES SECAS DE LA COBERTURA VEGETAL

Las condiciones de tiempo seco predominan a lo largo de la región, generando condiciones propicias para la ocurrencia de incendios de la cobertura vegetal.

Probabilidad **alta** de ocurrencia de incendios en zonas de bosques, cultivos y pastos, localizados en los siguientes municipios:

- **Cesar:** La Paz y Manaure Balcón del Cesar.
- **La Guajira:** Villanueva, Dibulla, Rihacha, Uribia, La Jagua del Pilar, El Molino y Urumita.
- **Magdalena:** Fundación, Ciénaga, Santa Marta, Aracataca y Zona Bananera.
- **Bolívar:** Santa Rosa, Turbaco, Zambrano, Simiti y Santa Rosa del Sur.

Especial atención ameritan la Sierra Nevada de Santa Marta y el Parques Nacional Natural de Macuira.

AVISO: NIVELES ALTOS EN LA CUENCA BAJA DEL RÍO MAGDALENA

Continúa la tendencia de descenso en los niveles del río Magdalena en la parte baja de la cuenca, desde mediados del mes de Diciembre; sin embargo, aún se presentan sectores inundados y anegados, especialmente áreas de los municipios de Magangué y Calamar en Bolívar.

AVISO: NIVELES ALTOS EN EL CANAL DEL DIQUE

Extensos sectores aledaños al Canal del Dique se mantienen inundados correspondientes a las poblaciones de Santa Lucía, Campo de la Cruz, Repelón, Suán y Manatí en el departamento de Atlántico.

AVISO: CONDICIONES SECAS DE LA COBERTURA VEGETAL

Las condiciones de tiempo seco predominan a lo largo de la región, generando condiciones propicias para la ocurrencia de incendios de la cobertura vegetal.

Probabilidad **moderada** de ocurrencia de incendios en zonas de bosques, cultivos y pastos, localizados en los siguientes municipios:

- **Bolívar:** Arjona, Turbaná, Cartagena y Morales.
- **Cesar:** Valledupar, Agustín Codazzi, San Diego, Becerril, Pelaya y La Gloria.
- **Córdoba:** Loricá, San Antero, Moñitos, Purísima, San Bernardo y Montería.
- **Magdalena:** Pueblo Viejo.
- **La Guajira:** San Juan del Cesar.
- **Sucre:** Coveñas y San Onofre.

Especial atención amerita el Parque Nacional Natural Isla de Salamanca, por susceptibilidad de la vegetación a las condiciones secas.

BOLETÍN: CONDICIONES SECAS DE LA COBERTURA VEGETAL

Probabilidad **baja** de ocurrencia de incendios en zonas de bosques, cultivos y pastos, localizados en los siguientes municipios:

- **Cesar:** El Copey, Pelaya, Pueblo Bello San Alberto y San Martín.
- **Magdalena:** Plato.
- **Bolívar:** Montecristo.
- **La Guajira:** Maicao y Manaure.
- **Córdoba:** Chimá, Planeta Rica, Los Córdoba, Cereté y Momil.

REGIÓN ANDINA

ALERTA: CONDICIONES SECAS DE LA COBERTURA VEGETAL

Las condiciones de tiempo seco predominan a lo largo de la región, generando condiciones propicias para la ocurrencia de incendios de la Cobertura vegetal.

Probabilidad **alta** de ocurrencia de incendios de la cobertura vegetal en zonas de bosques, cultivos y pastos, localizados en los siguientes municipios:

- **Antioquia:** Copacabana.
- **Boyacá:** Aquitania, Betéitiva, Boavita, Cultiva, Chiscas, Gameza, Duitama, El Espino, Firavitoba, Susacón, La Uvita, Iza, Paipa, Tuta, Guicán, Tota, Tibasosa, Sotaquirá, Tasco, Tinjacá, Mongua, Soatá, El Cocuy, Monguí, Covarachia, Pesca, Ráquira, Socha, Paz del Río, Sativasur, Sativanorte, Socotá, Jericó, Chita, San Mateo, Tipacoque, Guacamaya, Panqueba, Samacá, Toca, Tutazá y Sogamoso.
- **Caldas:** Riosucio.
- **Cundinamarca:** Funza, Bogotá, Cota.
- **Santander:** Charalá, Valle de San José, Macaravita, San Joaquín, Capitanejo, San Miguel, San José de Miranda, Mogotes, Curití, Carcasí, Onzaga, Molagavita, Cepitá, Concepción, Aratoca, San Andrés, Cerrito, Guaca, Santa Bárbara, Piedecuesta, Lebrija y Floridablanca.
- **Quindío:** Salento.
- **Norte de Santander:** Chinácota y Abrego.
- **Cauca:** Puracé, San Sebastián, Totoró, Silvia y Miranda.
- **Valle del Cauca:** Palmira, Candelaria, Pradera, Yumbo, El Cerrito, Vijos, Ginebra, Guacarí, La Cumbre, Restrepo, Buga, Yotoco, Calima, Bugalagrande y Florida.
- **Huila:** La Plata, Neiva, Palermo y Tello.
- **Nariño:** Pasto y Buesaco

AVISO: CONDICIONES SECAS DE LA COBERTURA VEGETAL

Probabilidad de **moderada a alta** de ocurrencia de incendios en zonas de bosques, cultivos y pastos, localizados en los siguientes municipios:

- **Antioquia:** Bello, Girardota, Don Matías, Urao, Puerto Berrio, Remedios y Yondó.
- **Boyacá:** Almeida, Berbeo, Campohermoso, Chinavita, Garagoa, Guateque, La Capilla, Labranzagrande, Miraflores, Pachavita, Somondoco, Sutatenza, Tenza, Guayatá, Úmbita, Turmequé, Tibaná, Jenesano, Ventaquemada, Siachoque, Paya, Gámeza, Pisba y Belén.
- **Caldas:** Villamaría.
- **Norte de Santander:** Chitagá, Cácuta, Labateca, Pamplona, Toledo, Ragonvalia, Cáchira y Cúcuta.
- **Santander:** Cabrera, Galán, Los Santos, Zapatoca, Cimitarra, Puerto Parra, Simácota San Vicente de Chucurí y Barrancabermeja.
- **Valle del Cauca:** Cali, Jamundí, Dagua, Tuluá, Riófrío, Trujillo, Sevilla y San Pedro.

- **Cundinamarca:** Gama, Manta, Suesca, Tibirita, Mosquera, La Calera, Junín, Ubalá, Tenjo, Guasca, Gachetá, Guatavita, Sesquilé, Machetá, Chocontá, Cucunubá, Villapinzón, Lenguazaque, Guachetá y Puerto Salgar.
- **Huila:** Aipe.
- **Quindío:** Circasia y Salento.
- **Risaralda:** Santa Rosa de Cabal y Pereira.

BOLETÍN: CONDICIONES SECAS DE LA COBERTURA VEGETAL

Probabilidad **baja** de ocurrencia de incendios de la cobertura vegetal en zonas de bosques, cultivos y pastos, localizados en los siguientes municipios:

- **Boyacá:** Páez y Sora.
- **Norte de Santander:** San Cayetano.
- **Cauca:** Padilla, Puerto Tejada y Villa Rica.
- **Tolima:** Dolores, Rioblanco y Chaparral.
- **Valle del Cauca:** Jamundí, Andalucía, Zarzal y La Unión.
- **Santander:** Chima, Landázuri, San Gil, Galán, Tona y Sabana de Torres.
- **Cundinamarca:** Medina.
- **Quindío:** Filandia.
- **Risaralda:** Dosquebradas y Quinchía.
- **Caldas:** Pácora.
- **Huila:** Altamira, Baraya, Colombia, Hobo, La Argentina, Oporapa, Suaza, Tarqui, Villavieja, Acevedo, Garzón y Yaguará.
- **Antioquia:** Apartadó, Turbo, Arboletes, Fredonia, Envigado, Retiro, Rionegro, Marinilla, Guarne, Medellín, Sonsón y Puerto Berrio.

Especial atención ameritan los Parques Nacionales Naturales de Las Hermosas, Chingaza y Pisba y en los páramos de Guerrero, Guacheneque y Rabanal por susceptibilidad de la vegetación a las condiciones secas.

BOLETÍN: TEMPERATURAS MINIMAS

El IDEAM recomienda a agricultores, ganaderos y floricultores, estar atentos a la evolución del tiempo durante los próximos días ante la amenaza de descensos de la temperatura mínima en horas de la madrugada, es necesario mantener las medidas preventivas y consultar los informes que emita el Instituto.

REGION ORINOQUIA

ALERTA: CONDICIONES SECAS DE LA COBERTURA VEGETAL

Las condiciones de tiempo seco predominan a lo largo de la región, generando condiciones propicias para la ocurrencia de incendios de la Cobertura vegetal.

Probabilidad alta de ocurrencia de incendios de la cobertura vegetal en los siguientes municipios:

- **Arauca:** Arauca, Arauquita y Tame.
- **Casanare:** Hato Corozal, Paz de Ariporo, Támara, La Salina y Sácama.
- **Meta:** La Macarena.

AVISO: CONDICIONES SECAS DE LA COBERTURA VEGETAL

Probabilidad de moderada a alta de ocurrencia de incendios de la cobertura vegetal en sectores de los siguientes municipios:

- **Arauca:** Fortul.
- **Casanare:** Aguazul, Pore, San Luis de Palenque, Tauramena, Trinidad, Yopal, Nunchía, Orocué y Maní.
- **Vichada:** La Primavera y Santa Rosalía.
- **Meta:** Villavicencio y Fuente de Oro.

Especial atención ameritan los Parques Nacionales Naturales del Tuparro, Serranía de La Macarena y El Cocuy, por susceptibilidad de la vegetación a las condiciones secas.

BOLETÍN: CONDICIONES SECAS DE LA COBERTURA VEGETAL

Probabilidad **baja** de ocurrencia de incendios de la cobertura vegetal en zonas de bosques, cultivos y pastos, localizados en los siguientes municipios:

- **Arauca:** Cravo Norte y Puerto Rondón.

REGIÓN AMAZÓNICA

ALERTA: CONDICIONES SECAS DE LA COBERTURA VEGETAL

Probabilidad alta de ocurrencia de incendios de la cobertura vegetal en zonas de bosques, cultivos y pastos, localizados en el siguiente municipio:

- **Guaviare:** Calamar y San José de Guaviare.

BOLETÍN: CONDICIONES SECAS DE LA COBERTURA VEGETAL

Probabilidad baja de ocurrencia de incendios de la cobertura vegetal en zonas de bosques, cultivos y pastos, localizados en los siguientes municipios:

- **Caquetá:** San Vicente del Caguán y Doncello.

REGIÓN PACÍFICA

BOLETÍN: PROBABILIDAD DE DESLIZAMIENTOS DE TIERRA

Amenaza baja por deslizamientos de tierra en los siguientes municipios:

- **Nariño:** Barbacoas y Ricaurte.

Se recomienda atención especial en la vía Pasto - Tumaco.

MAR CARIBE

ALERTA: OLEAJE Y VIENTO

Para el día de hoy se espera que la altura de las olas se mantenga entre 2.0 – 4.0 metros y el viento se acerque a 20 – 30 nudos con posibilidad de ráfagas superiores, especialmente en alta mar donde tenderá a ser de amenaza para la navegación menor, se sugiere a pescadores y usuarios consultar con las Capitanías de puerto antes de zarpar, inclusive durante el fin de semana.

OCÉANO PACÍFICO

BOLETÍN: PLEAMARES

En los próximos días hasta el 7 de febrero del presente año se espera una de las pleamares más representativas del mes en la costa Pacífica nacional, relacionada con la marea astronómica, se sugiere a habitantes costeros estar atentos a la evolución del fenómeno.

BOLETÍN: TIEMPO LLUVIOSO

El día de hoy se esperan condiciones lluviosas en el centro y Sur del Pacífico colombiano con posibilidad de tormentas eléctricas y ráfagas de viento en diversos sectores, se recomienda a usuarios de pequeñas embarcaciones consultar con las Capitanías de puerto en zonas de inminente tempestad.

Ricardo LOZANO PICÓN, Director General.
María Teresa MARTÍNEZ GÓMEZ, Jefe Oficina de Pronósticos y Alertas.
Daniel USECHE SAMUDIO, Coordinador de Alertas Ambientales.

Profesionales en turno:
Mery FERNANDEZ, Juan ARAGON, Claudia CONTRERAS, Gloria ARANGO,
Adriana BARBOSA, Edgar GUTIERREZ y Ruth LÓPEZ.

Internet: <http://www.ideam.gov.co>

Correo electrónico alertasideam@gmail.com alertasideam@ideam.gov.co
Carrera 10 N° 20 - 30 ** Piso 9, Bogotá, D. C.
Teléfono: 3421586

ALERTA. PARA TOMAR ACCIÓN Advierte a los sistemas de prevención y atención de desastres sobre la amenaza que puede ocasionar un fenómeno con efectos adversos sobre la población, el cual requiere la atención inmediata por parte de la población y de los cuerpos de atención y socorro. Se emite una alerta sólo cuando la identificación de un evento extraordinario indique la probabilidad de amenaza inminente y cuando la gravedad del fenómeno implique la movilización de personas y equipos, interrumpiendo el normal desarrollo de sus actividades cotidianas.

AVISO. PARA PREPARARSE Indica la presencia de un fenómeno. No implica amenaza inmediata y como tanto es catalogado como un mensaje para informarse y prepararse. El aviso implica vigilancia continua ya que las condiciones son propicias para el desarrollo de un fenómeno, sin que se requiera permanecer alerta.

BOLETÍN. PARA INFORMARSE Es un mensaje oficial por el cual se difunde información. Por lo regular se refiere a eventos observados, reportados o registrados y puede contener algunos elementos de pronóstico a manera de orientación. Por sus características pretéritas y futuras difiere del aviso y de la alerta, y por lo general no está encaminado a alertar sino a informar.

CONDICIONES NORMALES La información que se suministra se encuentra dentro de los rangos normales.

°C: grados Celsius

m: metros

mm: milímetros

KPH: kilómetros por hora

GOES: Geostationary Operational Environmental Satellites (Satélite Geoestacionario Operacional Ambiental).

GOES-13 es el designado GOES-Este, localizado en 75° W sobre el ecuador geográfico.

PNN: Parque Nacional Natural

SFF: Santuario de Fauna y Flora

XM: XM Compañía de Expertos en Mercados S.A ESP; es una filial del grupo empresarial ISA.