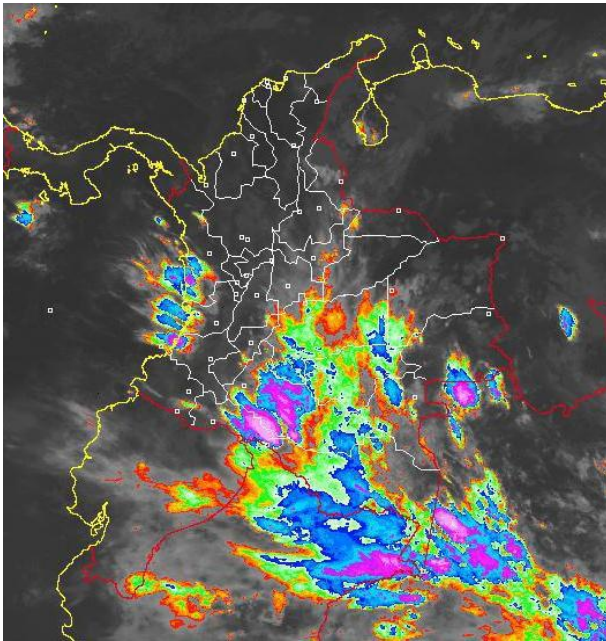


## CONDICIONES HIDROMETEOROLÓGICAS ACTUALES

Continúa ingresando gran nubosidad por el suroriente del país, situación que hace prever que se registren lluvias particularmente en las regiones Amazónica, Pacífica y Andina. En el centro y norte de la región Orinoquia y en la región Caribe persiste tiempo seco lo que mantiene las condiciones de amenaza para la ocurrencia de incendios de la cobertura vegetal. Los niveles del río Cauca en su parte media se encuentran en estados altos, alrededor de los promedios máximos para el mes. El oleaje y el viento en el Mar Caribe colombiano continúan registrando valores de amenaza para la navegación menor y de bajo calado mar adentro.

## IMAGEN SATELITAL

Imagen GOES 13 \* 25 de febrero de 2011 \* Hora 7:45 a. m. HLC



## PRONÓSTICO CONDICIONES METEOROLÓGICAS ESPECIALES

ÁREA DEL VOLCÁN CERRO MACHÍN			
Cielo parcialmente nublado y precipitaciones.			
INGEOMINAS lo reporta en <b>NIVEL AMARILLO (III): CAMBIOS EN EL COMPORTAMIENTO DE LA ACTIVIDAD VOLCANICA.</b>			
ELEVACIÓN (pies)	DIRECCIÓN	VELOCIDAD	
		NUDOS	KPH
10,000	ESTE	5	9
18,000	NORESTE	10	19
24,000	NORESTE	10	19
30,000	SURESTE	15	28
ÁREA DEL VOLCÁN NEVADO DEL HUILA			
Cielo seminublado y probables precipitaciones ligeras.			
INGEOMINAS lo reporta en <b>NIVEL AMARILLO (III): CAMBIOS EN EL COMPORTAMIENTO DE LA ACTIVIDAD VOLCANICA.</b>			
ELEVACIÓN (pies)	DIRECCIÓN	VELOCIDAD	
		NUDOS	KPH
10,000	ESTE	5	9
18,000	NORTE	15	28
24,000	NORESTE	10	19
30,000	SURESTE	20	37
ÁREA DEL VOLCÁN GALERAS			
Cielo parcialmente nublado y precipitaciones ligeras.			
INGEOMINAS lo reporta en <b>NIVEL AMARILLO (III): CAMBIOS EN EL COMPORTAMIENTO DE LA ACTIVIDAD VOLCANICA.</b>			
ELEVACIÓN (pies)	DIRECCIÓN	VELOCIDAD	
		NUDOS	KPH
10,000	NORESTE	3	6
18,000	OESTE	15	28
24,000	VARIABLE	15	28
30,000	ESTE	25	46

## LO MÁS DESTACADO

- Se registró un aumento en las precipitaciones el cual se vio registrado en todo el territorio Nacional. El mayor registro se presentó en Cajibío (Cauca), con 85.0 mm.
- Se mantiene la **ALERTA** por condiciones secas propicias para la ocurrencia de incendios de la cobertura vegetal, particularmente en las regiones Orinoquia, Caribe y Andina, en sectores de Arauca, Casanare, Cesar, Antioquia, Meta, La Guajira, Magdalena, Bolívar, Boyacá, Córdoba y Vichada.
- El río Cauca desde el municipio Juanchito se encuentra registrando valores altos, alrededor de las cotas de afectación de los sectores más bajos de municipios tales como Cali y Yotoco en el Valle del Cauca. Dado que no se descartan precipitaciones sobre aportantes como Palo, La Vieja y Otún, se mantiene la **ALERTA** por niveles altos.
- El río Magdalena presenta niveles con una ligera tendencia de ascenso en la zona media de la cuenca, y estable en la baja. Es probable que continúen presentándose crecientes súbitas sobre aportantes tales como el Cuinde, Saldaña y Sumapáz. Por tanto, el IDEAM recomienda a la población mantenerse atenta al seguimiento de estas cuencas.
- Debido a las lluvias de los últimos días, se presenta una amenaza por deslizamientos de tierra en los departamentos de Huila, Caldas, Cauca y Meta.
- De acuerdo con información de XM, el volumen útil diario de reservas de los embalses del país es de 58.93.

## TEMPERATURAS MÁXIMAS

A continuación se relacionan los municipios donde se presentaron temperaturas superiores a 35°C:

DEPARTAMENTO	MUNICIPIO
BOLIVAR	Zambrano (35°C)
CESAR	Codazzi (35.2°C)
CORDOBA	Montería (35°C)
VICHADA	Puerto Carreño (35.2°C)

## PRECIPITACIONES

A continuación se relacionan los municipios donde en las últimas 24 horas se registraron precipitaciones superiores a 20 mm (se destacan aquellos con lluvias mayores a 30 mm, entre paréntesis):

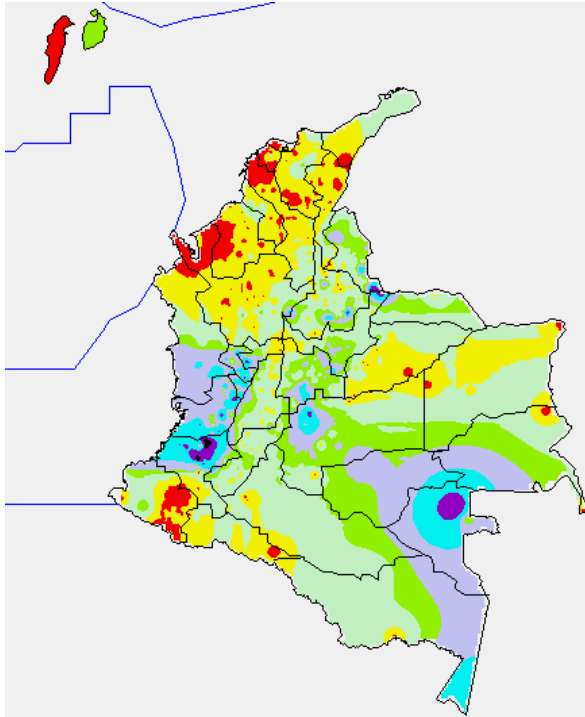
DEPARTAMENTO	MUNICIPIOS
AMAZONAS	Leticia
ANTIOQUIA	Puerto Berrío,
BOYACA	Macanal (34), Garagoa, Chiquiza,
CALDAS	Neira (55), Riosucio (40), Manizales,
CAUCA	Cajibío (85), Santander de Quilichao (71), Piendamó (51.4), Popayán (44), Puracé (32), Miranda (30), El Tambo,
CHOCO	San José del Palmar (36.5), Itsmína, San Juan
CUNDINAMARCA	Bogotá (47.5), Gutiérrez (38.4)

**CONTINUACIÓN PRECIPITACIONES**

DEPARTAMENTO	MUNICIPIOS
<b>META</b>	San Luis de Cubarral (57), Cubarral (38), Restrepo, Fuente de oro, San Juan de Arama,
<b>NORTE DE SANTANDER</b>	Toledo (62), Chinacota (44.2) Convención, San Calixto, Sardinata,
<b>QUINDIO</b>	Salento, Pijao,
<b>RISARALDA</b>	Santa Rosa de Cabal (56), La Virginia (30), Pueblo Rico,
<b>SANTANDER</b>	Mogotes (54.6), Chima (36),
<b>VALLE DEL CAUCA</b>	Dagua (59), Sevilla (56), Cali (51.2), Ginebra (51), Florida (50), Caicedonia (46), Buga, Alcalá, Tuluá, La Unión
<b>VAUPES</b>	Vaupés (60),

**MAPA DE PRECIPITACIÓN DIARIA**

Desde las 7:00 a.m. del viernes 25 de febrero de 2011 hasta las 7:00 a.m. del sábado 26 de febrero de 2011



0.0 mm	0.1 a 1.0 mm	1.1 a 5.0 mm	5.1 a 10.0 mm
10.1 a 20.0 mm	20.1 a 40.0 mm	40.1 a 60.0 mm	> de 60.1 mm

**PRONÓSTICO METEOROLÓGICO (26 de febrero de 2011)**

REGIÓN	PRONÓSTICO
<b>AMAZONIA</b>	Cielo mayormente nublado con lluvias entre ligeras y moderadas a lo largo de toda la región concentrándose en horas de la mañana y la tarde las más intensas en Caquetá, Putumayo y Amazonas. Para mañana precipitaciones de ligeras a moderadas en sectores de Vaupés, Guainía, Guaviare, Caquetá y Putumayo.
<b>ANDINA</b>	En la mañana cielo seminublado y tiempo seco. En la tarde se intensificará la nubosidad con precipitaciones entre ligeras a moderadas sobre zonas de montaña de los Santanderes, Antioquia, Cundinamarca, Boyacá, Eje Cafetero, occidente de Tolima, Valle, Cuaca, Nariño y sur de Huila. En la noche algunas lluvias en el Medio Magdalena. Para mañana, condiciones similares.
<b>ARCHIPIÉLAGO DE SAN ANDRÉS, PROVIDENCIA Y SANTA CATALINA</b>	Cielo parcialmente nublado con algunas precipitaciones ligeras, especialmente en la mañana. Para mañana, algunas lluvias ocasionales de corta duración.
<b>CARIBE</b>	Cielo ligeramente nublado con predominio de tiempo seco, salvo en Urabá, Córdoba y estribaciones de la sierra nevada de Santa Marta, donde habrá más nubosidad y lluvias sectorizadas en horas de la tarde. Para mañana, predominio de tiempo seco, salvo en las estribaciones de la sierra nevada de Santa Marta, donde se presentarán lluvias sectorizadas en horas de la tarde.

CONTINUACIÓN PRONÓSTICO METEOROLÓGICO

REGIÓN	PRONÓSTICO
<b>INSULAR PACÍFICA</b>	Cielo parcialmente nublado con lluvias en Gorgona. Para mañana, predominio de tiempo seco.
<b>MAR CARIBE</b>	Cielo seminublado con algunas precipitaciones ligeras en el occidente. Para mañana, predominio de tiempo seco.
<b>OCÉANO PACÍFICO</b>	Cielo seminublado y algunas lluvias frente a las zonas costeras de Chocó, Valle y Cauca. Para mañana, algunas lluvias sectorizadas en el norte y centro del área marítima.
<b>ORINOQUIA</b>	Cielo seminublado con precipitaciones ligeras en sectores de Meta y sur de Vichada en horas de la tarde, tiempo seco en el resto de la región. Para mañana, predominio de tiempo seco y soleado, salvo en sectores del sur de Meta y Vichad, donde se pueden presentar algunas lluvias ligeras.
<b>PACÍFICA</b>	En la mañana cielo parcialmente nublado con lluvias ligeras en sectores del litoral de Cauca y sur de Chocó. En la tarde y la noche incremento de la nubosidad con precipitaciones entre ligeras y moderadas en el norte de la región. Para mañana, precipitaciones de ligeras a moderadas en sectores de Chocó.
<b>SABANA DE BOGOTÁ</b>	Cielo seminublado con tiempo seco en la mañana, incremento de nubosidad en la tarde con lluvias de ligeras a moderadas. Para mañana, cielo parcialmente nublado con algunas lluvias sectorizadas en horas de la tarde.

**INFORMACIÓN DE RADIACIÓN ULTRAVIOLETA**

ALTOS VALORES DE RADIACIÓN ULTRAVIOLETA ENTRE LOS MESES DE ENERO A MARZO DEL 2011

En consecuencia a la disminución de la nubosidad y los bajos valores de ozono en el país en esta época, se recomienda, evitar la exposición directa al sol entre las 9 de la mañana y las 4 de la tarde, usar ropa protectora cuando se está exponiendo al sol (camisa de manga larga, sombreros de ala ancha, lentes protectores, etc.), usar bloqueadores solares para la piel con un factor de protección 30 o mayor y deben cuidarse más los rubios o pelirrojos y los niños. Lo anterior es porque los rayos ultravioleta pueden producir eritemas (quemaduras de la piel por exposición al Sol), acelera el envejecimiento de la piel y puede producir cáncer de piel, daños oculares y afecta el sistema inmunológico. Estas consecuencias se pueden presentar en todo el territorio nacional, pero son más evidentes en las zonas montañosas, en particular al sur de Antioquia, Santanderes, Tolima, Eje Cafetero, Boyacá, Cundinamarca, Huila, Cauca y Nariño.

**BOLETINES \* AVISOS \* ALERTAS**

Para mayor información sobre el Pronóstico del Estado del Tiempo, Informes Técnicos Diarios y Comunicados Especiales, e informes de otras áreas temáticas, tales como Hidrología, Deslizamientos de Tierra e Incendios, se sugiere consultar las siguientes direcciones electrónicas:

<http://bart.ideam.gov.co/wrfideam/> <http://institucional.ideam.gov.co/sp/>

<http://www.pronosticosyalertas.gov.co/sp/loader.jsf?Servicio=Publicaciones&Tipo=publicaciones&IFuncion=loadContenidoPublicacion&id=909>

<http://www.pronosticosyalertas.gov.co/sp/loader.jsf?Servicio=Publicaciones&Tipo=publicaciones&IFuncion=loadContenidoPublicacion&id=995>

**REGIÓN CARIBE**

**ALERTA: CONDICIONES SECAS DE LA COBERTURA VEGETAL**

Amenaza **muy alta** de ocurrencia de incendios de la cobertura vegetal en zonas de bosques, cultivos, sabanas y pastos, localizados en los siguientes municipios y sectores aledaños:

- **Bolívar:** Cartagena de Indias
- **Cesar:** Pueblo Bello, La Paz, Manaure Balcón Del Cesar, San Diego, Valledupar y Codazzi.
- **Córdoba:** Los Córdoba, Puerto Escondido, Moñitos, San Bernardo Del Viento
- **La Guajira:** Dibulla, San Juan Del Cesar, La Jagua Del Pilar, Riohacha, El Molino, Fonseca, Uribia, Urumita, Villanueva.
- **Magdalena:** Aracataca, Ciénaga, Pueblo Viejo, Santa Marta, Fundación, Zona Bananera

Especial atención amerita el Parque Nacional Natural de la Sierra Nevada de Santa Marta y PNN de Macuira por susceptibilidad de la vegetación a las condiciones secas.

**AVISO: CONDICIONES SECAS DE LA COBERTURA VEGETAL**

Amenaza **alta** de ocurrencia de incendios de la cobertura vegetal en zonas de bosques, cultivos, sabanas y pastos, localizados en los siguientes municipios y sectores aledaños:

- **Cesar:** La Gloria y El Copey.
- **Córdoba:** Chimá, Lorica, Planeta Rica, Montería.  
La Guajira: Maicao.

Especial atención amerita el Parque Nacional Natural Isla de Salamanca, por susceptibilidad de la vegetación a las condiciones secas.

## REGIÓN ANDINA

### ALERTA: CONDICIONES SECAS DE LA COBERTURA VEGETAL

Amenaza **muy alta** de ocurrencia de incendios de la cobertura vegetal en zonas de bosques andinos, cultivos, sabanas y pastos, localizados en los siguientes municipios y sectores aledaños:

- **Antioquia:** Arboletes, Turbo, San Juan De Urabá, San Pedro de Urabá, Necolí, Vegachí.
- **Boyacá:** Susacón.

### AVISO: CONDICIONES SECAS DE LA COBERTURA VEGETAL

Amenaza alta de ocurrencia de incendios de la cobertura vegetal en zonas de bosques andinos, cultivos, sabanas y pastos, localizados en los siguientes municipios y sectores aledaños:

**Boyacá:** Samacá.  
**Antioquia:** Apartadó, Chigorodó, Carepa.

### AVISO: PROBABILIDAD DE DESLIZAMIENTOS DE TIERRA

Se presenta una amenaza moderada a alta por deslizamientos de tierra en los siguientes municipios:

- **Caldas:** Municipios de Samaná, Victoria, Pensilvania y Marquetalia
- **Cauca:** La Sierra y Rosas, Timbío, Sotará, El Tambo y La Vega, Santander de Quilichao, Caloto, Sucre, Piendamó, Almaguer, Caldono, Bolívar, Silvia, Cajibío, Popayán, Totoró y El Bordo (Patía).
- **Huila:** Nátaga, Tesalia y Paicol

Especial atención en la Vía Panamericana, la vía Popayán- Piendamó y en la vía Fresno-Manizales.

### AVISO: CRECIENTES SUBITAS

Con la persistencia de las lluvias en las cuencas altas de los ríos Magdalena y Cauca se pueden presentar crecientes súbitas en ríos y quebradas de alta pendiente, como ya lo han registrado los ríos Saldaña y Cunday (Tolima), Sumapáz (Cundinamarca) y Otún y La Vieja (eje cafetero).

### ALERTA: NIVELES ALTOS EN EL RIO CAUCA

Se mantienen los niveles altos desde Juanchito, con valores alrededor de las cotas críticas de afectación de los sectores más bajos de los municipios de Cali y Yotoco (Valle del Cauca). El IDEAM recomienda a pobladores mantenerse atentos al seguimiento de los niveles del río.

## REGION ORINOQUIA

### ALERTA: CONDICIONES SECAS DE LA COBERTURA VEGETAL

Amenaza muy alta de ocurrencia de incendios de la cobertura vegetal en zonas de bosques, cultivos y pastos, localizados en los siguientes municipios y sectores aledaños:

- **Arauca:** Arauquita, Tame.
- **Casanare:** Aguazul, Hato Corozal, Nunchía, Orocué, Paz De Ariporo, Pore, San Luis De Palenque, Trinidad, Villanueva, Maní, Yopal.
- **Meta:** Barranca De Upía, La Macarena, Puerto Gaitán.
- **Vichada:** Puerto Carreño, Santa Rosalía, Cumaribo.

### AVISO: CONDICIONES SECAS DE LA COBERTURA VEGETAL

Amenaza **muy alta** de ocurrencia de incendios de la cobertura vegetal en zonas de bosques, cultivos y pastos, localizados en los siguientes municipios y sectores aledaños:

- **Casanare:** Támara
- **Guaviare:** Calamar, San José Del Guaviare
- **Meta:** Mesetas, Granada, Cabuyaro

Especial atención ameritan los Parques Nacionales Naturales del Tuparro, Serranía de La Macarena, Tinigua y El Cocuy, por susceptibilidad de la vegetación a las condiciones secas.

### BOLETÍN: CRECIENTES SUBITAS

Dada la probabilidad de lluvias sobre sectores de la cuenca alta del río Arauca, se emite un BOLETIN ante la posibilidad de persistencia de crecientes súbitas en el cauce principal de dicha cuenca

## REGIÓN AMAZÓNICA

### CONDICIONES NORMALES

## REGIÓN PACÍFICA

### AVISO: CRECIENTES SÚBITAS

En los últimos días los ríos Micay y San Juan han venido registrando incrementos súbitos de nivel dentro de una tendencia de ascenso. Con la persistencia de las lluvias en la zona se sugiere estar atentos ante la eventualidad de crecientes súbitas en estos ríos particularmente.

## MAR CARIBE

### AVISO: OLEAJE Y VIENTO

Sobre amplias zonas del Mar Caribe colombiano se han presentado incrementos importantes de viento entre 17 -21 nudos (31 a 39 KPH) y oleaje en alta mar superior a 3.5 metros y cerca a las costas de Bolívar y Magdalena entre 1.0 -4.0 metros, condición que podría ser peligrosa para la navegación menor o de bajo calado, se sugiere a usuarios consultar con las Capitanías de puerto antes de zarpar.

### BOLETÍN: PLEAMARES

A partir del día 23 de febrero se espera una de las mareas astronómicas más significativas del mes, por lo que se sugiere a pescadores y usuarios de pequeñas embarcaciones estar atentos a la finalización de este fenómeno.

## OCÉANO PACÍFICO

### BOLETÍN: PLEAMARES

A partir del día 18 de febrero se espera una de las mareas astronómicas más significativas del mes, por lo que se sugiere a pescadores y usuarios de pequeñas embarcaciones estar atentos a la finalización de este fenómeno.

Ricardo LOZANO PICÓN, Director General.  
María Teresa MARTÍNEZ GÓMEZ, Jefe Oficina de Pronósticos y Alertas.  
Coordinó: Juan Francisco Alameda

Profesionales en turno:  
Gloria LEON, Edgar GUTIEERZ, Claudia CONTRERAS, Carlos ROCHA, Mónica CUELLAR.

Internet: <http://www.ideam.gov.co>  
Correo electrónico [alertasideam@gmail.com](mailto:alertasideam@gmail.com) [alertasideam@ideam.gov.co](mailto:alertasideam@ideam.gov.co)  
Carrera 10 N° 20 - 30 \*\* Piso 9, Bogotá, D.C.  
Teléfono: 3421586

**ALERTA. PARA TOMAR ACCIÓN** Advierte a los sistemas de prevención y atención de desastres sobre la amenaza que puede ocasionar un fenómeno con efectos adversos sobre la población, el cual requiere la atención inmediata por parte de la población y de los cuerpos de atención y socorro. Se emite una alerta sólo cuando la identificación de un evento extraordinario indique la probabilidad de amenaza inminente y cuando la gravedad del fenómeno implique la movilización de personas y equipos, interrumpiendo el normal desarrollo de sus actividades cotidianas.

**AVISO. PARA PREPARARSE** Indica la presencia de un fenómeno. No implica amenaza inmediata y como tanto es catalogado como un mensaje para informarse y prepararse. El aviso implica vigilancia continua ya que las condiciones son propicias para el desarrollo de un fenómeno, sin que se requiera permanecer alerta.

**BOLETÍN. PARA INFORMARSE** Es un mensaje oficial por el cual se difunde información. Por lo regular se refiere a eventos observados, reportados o registrados y puede contener algunos elementos de pronóstico a manera de orientación. Por sus características pretéritas y futuras difiere del aviso y de la alerta, y por lo general no está encaminado a alertar sino a informar.

**CONDICIONES NORMALES** La información que se suministra se encuentra dentro de los rangos normales.

°C: grados Celsius

m: metros

mm: milímetros

KPH: kilómetros por hora

GOES: Geostationary Operational Environmental Satellites (Satélite Geostacionario Operacional Ambiental).

GOES-13 es el designado GOES-Este, localizado en 75° W sobre el ecuador geográfico.

PNN: Parque Nacional Natural

SFF: Santuario de Fauna y Flora

XM: XM Compañía de Expertos en Mercados S.A ESP; es una filial del grupo empresarial ISA.