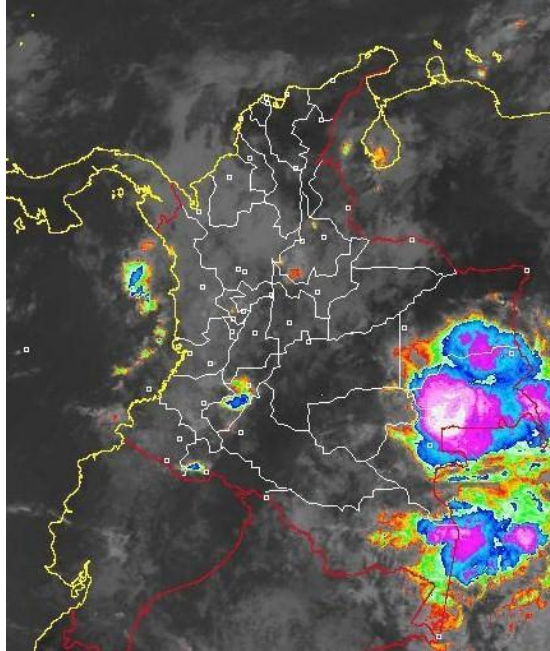


CONDICIONES HIDROMETEOROLÓGICAS ACTUALES

Continúa el aumento de la nubosidad en la región Andina y en el oriente de la Orinoquia. Ingreso de nubosidad densa desde el Brasil hacia el oriente del país. Incremento de las lluvias especialmente en el centro y sur de la región Andina particularmente en los departamentos de Cauca y Nariño. Los niveles del río Cauca en su parte media se presentan por encima de los promedios máximos para el mes. El oleaje y el viento en el Mar Caribe colombiano continúan registrando valores de amenaza para la navegación menor y de bajo calado mar adentro.

IMAGEN SATELITAL

Imagen GOES 13 * 24 de febrero de 2011 * Hora 9:33 a. m. HLC



PRONÓSTICO CONDICIONES METEOROLÓGICAS ESPECIALES

ÁREA DEL VOLCÁN CERRO MACHÍN

Cielo nublado con probabilidad de lluvias entre moderadas a fuertes.

INGEOMINAS lo reporta en **NIVEL AMARILLO (II): CAMBIOS EN EL COMPORTAMIENTO DE LA ACTIVIDAD VOLCANICA.**

ELEVACIÓN (pies)	DIRECCIÓN	VELOCIDAD	
		NUDOS	KPH
10,000	VARIABLE	5	9
18,000	VARIABLE	5	9
24,000	OESTE	5	9
30,000	VARIABLE	10	18

ÁREA DEL VOLCÁN NEVADO DEL HUILA

Cielo parcialmente nublado con probabilidad de lluvias ligeras a moderadas.

INGEOMINAS lo reporta en **NIVEL AMARILLO (III): CAMBIOS EN EL COMPORTAMIENTO DE LA ACTIVIDAD VOLCANICA.**

ELEVACIÓN (pies)	DIRECCIÓN	VELOCIDAD	
		NUDOS	KPH
10,000	NOROESTE	5	9
18,000	OESTE	5	9
24,000	SUROESTE	5	9
30,000	ESTE	5	9

ÁREA DEL VOLCÁN GALERAS

Cielo parcialmente nublado con probabilidad de precipitaciones ligeras a moderadas.

INGEOMINAS lo reporta en **NIVEL AMARILLO (III): CAMBIOS EN EL COMPORTAMIENTO DE LA ACTIVIDAD VOLCANICA.**

ELEVACIÓN (pies)	DIRECCIÓN	VELOCIDAD	
		NUDOS	KPH
10,000	OESTE	5	9
18,000	OESTE	5	9
24,000	SUROESTE	5-10	9-18
30,000	ESTE	10	18

LO MÁS DESTACADO

- Las precipitaciones del día de ayer se concentraron principalmente en la región Andina, Amazónica y 7Pacífica. El mayor registro se presentó en Jardín (Antioquia), con 98.0 mm.

Se mantiene la **ALERTA** por condiciones secas propicias para la ocurrencia de incendios de la cobertura vegetal, particularmente en las regiones Orinoquia, Caribe y Andina, en sectores de Arauca, Casanare, Cesar, Meta, La Guajira, Magdalena, Bolívar, Antioquia y Córdoba.

- El río Cauca mantiene una condición de ascenso moderado en los niveles particularmente en la cuenca alta y media, a la altura de las poblaciones de Yotoco en el Valle del Cauca y La Virginia en Risaralda, la cual se ha acentuado por las crecientes súbitas de los ríos Palo, La Vieja y Otún. El río Magdalena presenta niveles estables en la zona media y baja de la cuenca a pesar de que algunos afluentes en la cuenca alta registraron crecientes súbitas durante la madrugada de hoy (Sumapáz en el municipio de Cabrera). No obstante con el retorno generalizado de las lluvias se espera una recuperación de los niveles que pueden alcanzar cotas de inundación en algunos sectores. Por tanto, es importante mantener vigilancia sobre éstas cuencas.

- Debido a las lluvias de los últimos días, se presenta una amenaza por deslizamientos de tierra en los departamentos de Huila, Caldas, Cauca y Meta.

- De acuerdo con información de XM, el volumen útil diario de reservas de los embalses del país es de 59.51%, y se mantiene la condición de descenso moderado.

TEMPERATURAS MÁXIMAS

A continuación se relacionan los municipios donde se presentaron temperaturas superiores a **35°C**:

DEPARTAMENTO	MUNICIPIO
ARAUCA	Arauca (35.6°C)
CESAR	Codazzi (36.4°C), Valledupar (36.2°C), La Gloria (°C)
SUCRE	Corozal (35.4)
VICHADA	Puerto Carreño (35.6°C)

PRECIPITACIONES

A continuación se relacionan los municipios donde en las últimas 24 horas se registraron precipitaciones superiores a **20 mm** (se destacan aquellos con lluvias mayores a **30 mm**, entre paréntesis):

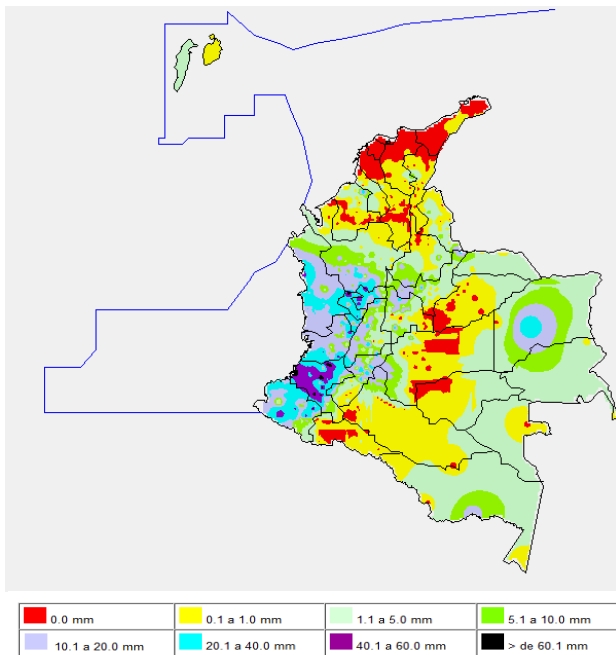
DEPARTAMENTO	MUNICIPIOS
ANTIOQUIA	Medellín, Rionegro (30.8), Sonsón (55.0), Bello (35.0), Cocorná (32.0), Jardín (98.0), Abejorral (45.0), Betulia, La Unión
BOYACA	Arcabuco
CAUCA	La Vega (80.0), Patía (60.0), Rosas (67.1), Timbiquí (72.0), Bolívar (73.0), San Sebastián (50.2), Sotará (37.3), Miranda, Santander de Quilichao (74.5), Puracé (32.0), Cajibío (85.0), Piendamó (59.0), El Tambo, Popayán (44.0)
CALDAS	Victoria (59.0), Pacora, Salamina (63.0), Manzales, Neira (55.0), Riosucio (40.0)

CONTINUACIÓN PRECIPITACIONES

DEPARTAMENTO	MUNICIPIOS
CHOCO	Bahía Solano (44.0), San José del Palmar (36.5), Istmina, Medio San Juan
CORDOBA	Chinú (39.0)
CUNDINAMARCA	Paime, Supatá, Susa, Fusagasugá (55.0), Tabio, Zipaquirá, La Vega (33.0)
HUILA	Baraya, Tello (32.0), Hobo (42.0), Palermo (50.2), Neiva (30.5), Rivera (35.0)
NARIÑO	Pasto (67.0), Buesaco (41.5), Cumbal, San Bernardo (76.6), Arboleda, Patía (64.5), San Pablo (40.1), La Unión, Samaniego, Barbacoas (57.0), Los Andes (47.3), Santa Cruz (40.3), Nariño (37.0)
NORTE DE SANTANDER	Toledo
QUINDIO	Salento, Pijao
RISARALDA	Pereira (37.9), La Virginia, Santa Rosa de Cabal (56.0), Pueblo Rico
SANTANDER	Sucre
TOLIMA	Mariquita (59.0), Coyaima (32.3), Planadas, Alpujarra
VALLE DEL CAUCA	La Unión, Cali, Tuluá, Florida (50.0), Dagua (43.0), Bugalagrande, Alcalá, Sevilla (56.0), Caicedonia (46.0)
VICHADA	Cumaribo

MAPA DE PRECIPITACIÓN DIARIA

Desde las 7:00 a.m. del miércoles 23 de febrero de 2011 hasta las 7:00 a.m. del jueves 24 de febrero de 2011



PRONÓSTICO METEOROLÓGICO (24 y 25 de febrero de 2011)

REGIÓN	PRONÓSTICO
AMAZONIA	Cielo entre parcial a mayormente nublado con lluvias entre moderadas y fuertes acompañadas de tormentas eléctricas en Guainía, Vaupés y Amazonas; lluvias moderadas en Guaviare y Putumayo; lluvias entre ligeras y moderadas en Caquetá. Mañana se mantendrá el tiempo lluvioso en gran parte de la región.
ANDINA	Cielo ente parcialmente nublado y nublado con lluvias entre moderadas y fuertes acompañadas de tormentas eléctricas en sectores de los Santanderes, Antioquia, Cundinamarca y Boyacá, Eje Cafetero y Huila; lluvias moderadas en Valle del Cauca y Nariño; lluvias entre ligeras y moderadas en Tolima y Cauca. Para mañana se mantendrán condiciones lluviosas en gran parte de la región, las lluvias más fuertes son previstas en Antioquia, Eje cafetero, Tolima y Valle del Cauca.

CONTINUACIÓN PRONÓSTICO METEOROLÓGICO

REGIÓN	PRONÓSTICO
ARCHIPIÉLAGO DE SAN ANDRÉS, PROVIDENCIA Y SANTA CATALINA	En la mañana cielo parcialmente nublado con predominio de tiempo seco. En la tarde y noche, probabilidad de precipitaciones ligeras Para mañana son previstas algunas lloviznas y lluvias.
CARIBE	Cielo parcialmente nublado en gran parte de la región durante todo el día. En la tarde y noche incremento de la nubosidad con lluvias entre ligeras y moderadas en sectores de La Guajira, Cesar, Sierra Nevada de Santa Marta y Urabá; lluvias más ligeras al sur de Sucre y Bolívar. Para mañana son previstas lluvias entre ligeras y moderadas en la Sierra Nevada de Santa Marta.
INSULAR PACÍFICA	Se prevé cielo parcialmente nublado con lluvias entre ligeras y moderadas en Isla Gorgona. Se prevé para mañana lluvias en Gorgona.
MAR CARIBE	Cielo parcialmente nublado con lluvias ligeras cerca del Golfo de Urabá para mañana son previstas lluvias al occidente del área
OCÉANO PACÍFICO	Cielo parcialmente nublado con lluvias entre ligeras y moderadas en el norte y centro del área Para mañana son previstas lluvias en el centro y norte del área.
ORINOQUIA	Cielo entre parcialmente nublado y nublado con lluvias entre moderadas y fuertes en sectores de Meta y Vichada; lluvias moderadas en Casanare y lluvias más ligeras en Arauca. Para mañana se prevén lluvias, las más fuertes en Meta.
PACIFICA	Cielo entre parcial y mayormente nublado con lluvias entre moderadas y fuertes en Chocó y Valle del Cauca; lluvias moderadas en Nariño y lluvias más ligeras en Cauca. Para mañana se prevén lluvias moderadas en gran parte de la región.
SABANA DE BOGOTÁ	Se prevé cielo entre parcial a mayormente nublado con lloviznas y lluvias durante el día. Las precipitaciones más fuertes son previstas en horas de la tarde, especialmente sobre el sector norte y oriental. No se descarta presencia de tormentas eléctricas en algunos sectores. La temperatura máxima estará cercana a los 18°C Para mañana se prevén lluvias y lloviznas.

INFORMACIÓN DE RADIACIÓN ULTRAVIOLETA

ALTOS VALORES DE RADIACIÓN ULTRAVIOLETA ENTRE LOS MESES DE ENERO A MARZO DEL 2011

En consecuencia a la disminución de la nubosidad y los bajos valores de ozono en el país en esta época, se recomienda, evitar la exposición directa al sol entre las 9 de la mañana y las 4 de la tarde, usar ropa protectora cuando se está exponiendo al sol (camisa de manga larga, sombreros de ala ancha, lentes protectores, etc.), usar bloqueadores solares para la piel con un factor de protección 30 o mayor y deben cuidarse más los rubios o pelirrojos y los niños. Lo anterior es porque los rayos ultravioleta pueden producir eritemas (quemaduras de la piel por exposición al Sol), acelera el envejecimiento de la piel y puede producir cáncer de piel, daños oculares y afecta el sistema inmunológico. Estas consecuencias se pueden presentar en todo el territorio nacional, pero son más evidentes en las zonas montañosas, en particular al sur de Antioquia, Santanderes, Tolima, Eje Cafetero, Boyacá, Cundinamarca, Huila, Cauca y Nariño.

BOLETINES * AVISOS * ALERTAS

Para mayor información sobre el Pronóstico del Estado del Tiempo, Informes Técnicos Diarios y Comunicados Especiales, e informes de otras áreas temáticas, tales como Hidrología, Deslizamientos de Tierra e Incendios, se sugiere consultar las siguientes direcciones electrónicas:

<http://bart.ideam.gov.co/wrfideam/> <http://institucional.ideam.gov.co/sp/>

<http://www.pronosticosvalertas.gov.co/sp/loader.jsf?Servicio=Publicaciones&ITipo=publicaciones&IFuncion=loadContenidoPublicacion&id=909>

<http://www.pronosticosvalertas.gov.co/sp/loader.jsf?Servicio=Publicaciones&ITipo=publicaciones&IFuncion=loadContenidoPublicacion&id=995>

REGIÓN CARIBE

ALERTA: CONDICIONES SECAS DE LA COBERTURA VEGETAL

Se presenta una probabilidad **alta** de ocurrencia de incendios en zonas de bosques, cultivos y pastos, localizados en los siguientes municipios:

- **Cesar:** San Diego, La Paz y Manaure Balcón del Cesar
- **Magdalena:** Zona Bananera, Santa Marta, Aracataca, Ciénaga y Pueblo Viejo
- **Córdoba:** San Bernardo del Viento y Los Córdoba
- **La Guajira:** Dibulla, Riohacha, La Jagua del Pilar, Urumita y Uribia.
- **Bolívar:** Cartagena de Indias.

Especial atención ameritan la Sierra Nevada de Santa Marta, y el Parque Nacional Natural de Macuira.

AVISO: CONDICIONES SECAS DE LA COBERTURA VEGETAL

Las condiciones de tiempo seco predominan a lo largo de la región, generando condiciones propicias para la ocurrencia de incendios de la cobertura vegetal. Probabilidad **moderada** de ocurrencia de incendios en zonas de bosques, cultivos y pastos, localizados en los siguientes municipios:

- **Cesar:** Valledupar.
- **Magdalena:** Sitionuevo.
- **Córdoba:** Puerto Escondido
- **La Guajira:** Maicao y Villanueva.

Especial atención amerita los Parque Nacional Natural Isla de Salamanca y Sierra Nevada de Santa Marta, por susceptibilidad de la vegetación a las condiciones secas.

REGIÓN ANDINA

ALERTA: CONDICIONES SECAS DE LA COBERTURA VEGETAL

Las condiciones de tiempo seco predominan a lo largo de la región, generando condiciones propicias para la ocurrencia de incendios de la cobertura vegetal.

- **Antioquia:** Arboletes y San Juan de Urabá.
- **Boyacá:** Guateque, Guayatá, La Uvita, Miraflores, Somondoco y Sutatenza.

AVISO: CONDICIONES SECAS DE LA COBERTURA VEGETAL

Las condiciones de tiempo seco predominan a lo largo de la región, generando condiciones propicias para la ocurrencia de incendios de la cobertura vegetal.

- **Boyacá:** Almeida, Boavita, Chita, Chivor, Macanal, Paya y Susacón.

AVISO: PROBABILIDAD DE DESLIZAMIENTOS DE TIERRA

Se presenta una amenaza moderada a alta por deslizamientos de tierra en los siguientes municipios:

- **Cauca:** La Sierra y Rosas, Timbío, Sotará, El Tambo y La Vega. Santander de Quilichao, Caloto, Sucre, Piendamó, Almaguer, Caldono, Bolívar, Silvia, Cajibío, Popayán, Totoró y El Bordo (Patía).
- **Caldas:** Municipios de Samaná, Victoria, Pensilvania y Marquetalia
- **Huila:** Nátaga, Tesalia y Paicol

Especial atención en la Vía Panamericana, la vía Popayán- Piendamó y en la vía Fresno-Manizales.

AVISO: CRECIENTES SUBITAS

Con la persistencia de las lluvias en las cuencas altas de los ríos Magdalena y Cauca se pueden presentar crecientes súbitas en ríos y quebradas de alta pendiente, como ya lo han registrado los ríos Sumapáz en el departamento de Cundinamarca y los ríos Otún y La Vieja en los departamentos del eje cafetero.

BOLETÍN: NIVELES ALTOS EN EL RIO CAUCA

Se mantienen los niveles altos, cercanos a cotas de desbordamiento a la altura de la estación de Mediacaño en el municipio de Yotoco (Valle del Cauca) por lo que se sugiere mantener en observación este sector del río Cauca.

REGION ORINOQUIA

ALERTA: CONDICIONES SECAS DE LA COBERTURA VEGETAL

Las condiciones de tiempo seco predominan a lo largo de la región, generando condiciones propicias para la ocurrencia de incendios de la Cobertura vegetal. Probabilidad alta de ocurrencia de incendios de la cobertura vegetal en los siguientes municipios:

- **Arauca:** Arauca, Arauquita y Tame.
- **Casanare:** Aguazul, Orocué, Paz De Ariporo, Pore, Támara, Villanueva y Yopal.
- **Meta:** Barranca De Upiá, La Macarena, Puerto Concordia y Puerto Gaitán.
- **Guaviare:** San José del Guaviare.

AVISO: CONDICIONES SECAS DE LA COBERTURA VEGETAL

Las condiciones de tiempo seco predominan a lo largo de la región, generando condiciones propicias para la ocurrencia de incendios de la cobertura vegetal.

- **Casanare:** Hato Corozal, Maní, Nunchía, Sácama, San Luis De Palenque y Trinidad.
- **Arauca:** Arauquita, Cravo Norte, Fortul, Puerto Rondón y Saravena.
- **Vichada:** Cumaribo.

Especial atención en el Parque Nacional Natural Tuparro y en la Serranía de La Macarena

REGIÓN AMAZÓNICA

CONDICIONES NORMALES

REGIÓN PACÍFICA

AVISO: CRECIENTES SÚBITAS

En los últimos días los ríos Micay y San Juan han venido registrando incrementos súbitos del nivel dentro de una tendencia de ascenso. Con la persistencia de las lluvias en la zona se sugiere estar atentos ante la eventualidad de crecientes súbitas en estos ríos particularmente.

MAR CARIBE

AVISO: OLEAJE Y VIENTO

Sobre amplias zonas del Mar Caribe colombiano se han presentado incrementos importantes de viento entre 17 -21 nudos (31 a 39 KPH) y oleaje en alta mar superior a 3.5 metros y cerca a las costas oleaje entre 1.0 -3.0 metros, condición que podría ser peligrosa para la navegación menor o de bajo calado, se sugiere a usuarios consultar con las Capitanías de puerto antes de zarpar.

BOLETÍN: PLEAMARES

A partir del día 23 de febrero se espera una de las mareas astronómicas más significativas del mes, por lo que se sugiere a pescadores y usuarios de pequeñas embarcaciones estar atentos a la finalización de este fenómeno.

OCÉANO PACÍFICO

BOLETÍN: PLEAMARES

A partir del día 18 de febrero se espera una de las mareas astronómicas más significativas del mes, por lo que se sugiere a pescadores y usuarios de pequeñas embarcaciones estar atentos a la finalización de este fenómeno.

BOLETÍN: TIEMPO LLUVIOSO

Se esperan condiciones de tiempo lluvioso en altamar para el día de hoy, en las zonas norte y centro del Océano Pacífico, condición que podría ser peligrosa para la navegación menor o de bajo calado, se sugiere a usuarios consultar con las Capitanías de puerto antes de zarpar.

Ricardo LOZANO PICÓN, Director General.
María Teresa MARTÍNEZ GÓMEZ, Jefe Oficina de Pronósticos y Alertas.
Coordinó: Juan Francisco Alameda

Profesionales en turno:
Carlos ROA, Yolanda GONZALEZ, Nelsy Verdugo, Carlos ROCHA, Gloria ARANGO, Mario MORENO.

Internet: <http://www.ideam.gov.co>
Correo electrónico alertasideam@gmail.com alertasideam@ideam.gov.co
Carrera 10 N° 20 - 30 ** Piso 9, Bogotá, D.C.
Teléfono: 3421586

ALERTA. PARA TOMAR ACCIÓN Advierte a los sistemas de prevención y atención de desastres sobre la amenaza que puede ocasionar un fenómeno con efectos adversos sobre la población, el cual requiere la atención inmediata por parte de la población y de los cuerpos de atención y socorro. Se emite una alerta sólo cuando la identificación de un evento extraordinario indique la probabilidad de amenaza inminente y cuando la gravedad del fenómeno implique la movilización de personas y equipos, interrumpiendo el normal desarrollo de sus actividades cotidianas.

AVISO. PARA PREPARARSE Indica la presencia de un fenómeno. No implica amenaza inmediata y como tanto es catalogado como un mensaje para informarse y prepararse. El aviso implica vigilancia continua ya que las condiciones son propicias para el desarrollo de un fenómeno, sin que se requiera permanecer alerta.

BOLETÍN. PARA INFORMARSE Es un mensaje oficial por el cual se difunde información. Por lo regular se refiere a eventos observados, reportados o registrados y puede contener algunos elementos de pronóstico a manera de orientación. Por sus características pretéritas y futuras difiere del aviso y de la alerta, y por lo general no está encaminado a alertar sino a informar.

CONDICIONES NORMALES La información que se suministra se encuentra dentro de los rangos normales.

°C: grados Celsius

m: metros

mm: milímetros

KPH: kilómetros por hora

GOES: Geostationary Operational Environmental Satellites (Satélite Geoestacionario Operacional Ambiental).

GOES-13 es el designado GOES-Este, localizado en 75° W sobre el ecuador geográfico.

PNN: Parque Nacional Natural

SFF: Santuario de Fauna y Flora

XM: XM Compañía de Expertos en Mercados S.A ESP; es una filial del grupo empresarial ISA.