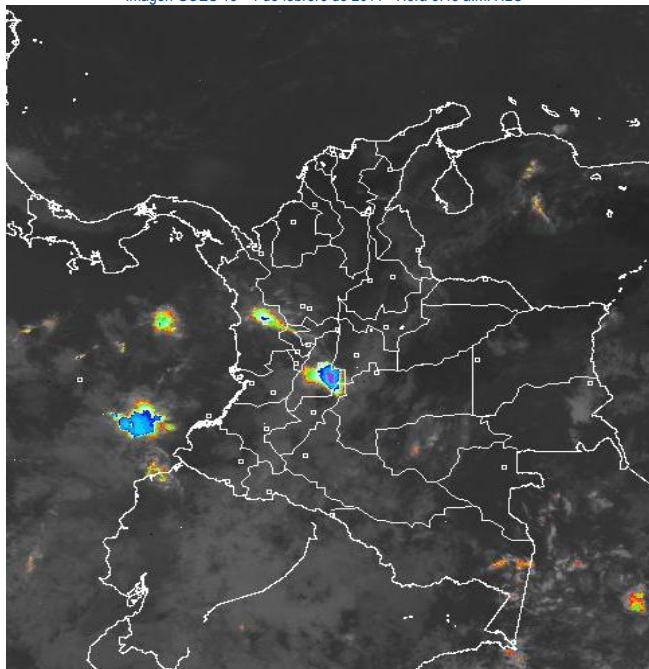


CONDICIONES HIDROMETEOROLÓGICAS ACTUALES

En gran parte del territorio nacional persiste el tiempo seco, salvo en sectores de Tolima, Meta y Cundinamarca donde se incrementaron las lluvias. Se mantiene la amenaza por incendios de la cobertura vegetal en sectores de las regiones Caribe, Andina y Orinoquia. La cuenca baja del río Magdalena, incluido el Canal del Dique se mantiene en AVISO por conservar niveles altos. En algunos sectores de Nariño persiste la amenaza por deslizamientos de tierra. La altura de las olas y la intensidad del viento alcanzan valores por encima de lo normal, en alta mar.

IMAGEN SATELITAL

Imagen GOES 13 * 1 de febrero de 2011 * Hora 8:45 a.m. HLC



PRONÓSTICO CONDICIONES METEOROLÓGICAS ESPECIALES

ÁREA DEL VOLCÁN CERRO MACHÍN

Cielo mayormente nublado y lluvias ligeras a moderadas.

INGEOMINAS lo reporta en **NIVEL AMARILLO (III): CAMBIOS EN EL COMPORTAMIENTO DE LA ACTIVIDAD VOLCANICA**

ELEVACIÓN (pies)	DIRECCIÓN	VELOCIDAD	
		NUDOS	KPH
10,000	ESTE	5	9
18,000	ESTE	10	18
24,000	NORESTE	10	18
30,000	SUROESTE	10	18

ÁREA DEL VOLCÁN NEVADO DEL HUILA

Cielo mayormente nublado y lluvias ligeras a moderadas.

INGEOMINAS lo reporta en **NIVEL AMARILLO (III): CAMBIOS EN EL COMPORTAMIENTO DE LA ACTIVIDAD VOLCANICA**

ELEVACIÓN (pies)	DIRECCIÓN	VELOCIDAD	
		NUDOS	KPH
10,000	ESTE	5	9
18,000	ESTE	10	18
24,000	NORESTE	10	18
30,000	ESTE	5	9

ÁREA DEL VOLCÁN GALERAS

Cielo cubierto y lluvias entre ligeras a moderadas.

INGEOMINAS lo reporta en **NIVEL AMARILLO (III): CAMBIOS EN EL COMPORTAMIENTO DE LA ACTIVIDAD VOLCANICA**

ELEVACIÓN (pies)	DIRECCIÓN	VELOCIDAD	
		NUDOS	KPH
10,000	ESTE	5	9
18,000	ESTE	15	28
24,000	NORTE	5	9
30,000	SURESTE	10	18

LO MÁS DESTACADO

- En amplios sectores de la Región Caribe, de los valles interandinos y de los departamentos de Arauca y Casanare prevalecieron las condiciones secas y calurosas. Las precipitaciones de mayor consideración por el contrario se reportaron en los departamentos de Tolima, Meta, Cundinamarca, Chocó y Meta. El mayor volumen de lluvia se registro en el municipio de Villahermosa, Tolima con 56.8 mm y le siguen Guayabetal, Cundinamarca con 52.0 mm y Restrepo, Meta con 39.0 mm.
- Altos valores de Radiación ultravioleta entre enero y marzo de 2011. En consecuencia a la disminución de la nubosidad, principalmente en horas de la mañana y primeras horas de la tarde y los bajos valores de ozono en el país en esta época, se recomienda: evitar la exposición directa al sol entre las 9 a.m. y las 4 p.m., usar ropa protectora (camisa de manga larga, sombreros de ala ancha y lentes protectores), usar bloqueadores solares para la piel con un factor de protección 30 o mayor, y por último deben cuidarse más las personas rubias o pelirrojas y los niños. Cabe recordar que los rayos ultravioleta pueden producir eritemas (quemaduras de la piel por exposición al Sol), acelerar el envejecimiento de la piel, producir cáncer de piel, daños oculares y afectar el sistema inmunológico. Estas consecuencias se pueden presentar en todo el territorio nacional, pero son más evidentes en las zonas montañosas de Antioquia, los Santanderes, Tolima, Eje Cafetero, Boyacá, Cundinamarca, Huila, Cauca y Nariño.
- Se mantiene la **ALERTA** por condiciones secas, propicias para la ocurrencia de incendios de la cobertura vegetal en sectores de las regiones Caribe, Orinoquia y Andina, específicamente en los departamentos de Arauca, Casanare, Cundinamarca, Boyacá, Cesar, Sucre, Valle del Cauca, Cauca, Quindío y los Santanderes.
- Aunque el nivel del río Magdalena en su cuenca baja, incluido el Canal del Dique se mantiene en descenso se sugiere mantener el **AVISO** por inundaciones, especialmente en los municipios de Magangué, en Bolívar y Plato, en Magdalena, al igual que en sectores de los municipios de Santa Lucía, Manatí, Campo de La Cruz, Repelón, Candelaria y Suán, en Atlántico.
- De acuerdo con información de XM, continua el descenso en el volumen útil diario de reservas de los embalses del país, cuyo valor actual es de 66.80%.
- Los municipios de Barbacoas y Ricaurte en el departamento de Nariño continuaran en **AVISO** por deslizamientos de tierra debido a las lluvias registradas en los últimos días.

TEMPERATURAS MÍNIMAS

A continuación se relacionan los municipios donde se presentaron temperaturas inferiores a 5°C:

DEPARTAMENTO	MUNICIPIOS
BOYACA	Guicán (4.0°C), Duitama-Andalucía (4.0°C), Sogamoso (3.3°C), Chita (3.0°C) y Cerinza (4.6°C).
CAUCA	San Sebastián (0.8°C).
CUNDINAMARCA	Chía (4.2°C), Sopó (4.6°C), Suba (4.0°C) y Madrid (3.2°C).

TEMPERATURAS MÁXIMAS

A continuación se relacionan los municipios donde se presentaron temperaturas superiores a 35°C:

DEPARTAMENTO	MUNICIPIO
ATLANTICO	Manatí (35.4°C).
CESAR	La Gloria (36.4°C), Valledupar (36.6°C) y Codazzi (36.2°C).
CUNDINAMARCA	Puerto Salgar (35.6°C).
TOLIMA	Ambalema (35.6°C) y Armero (35.2°C).

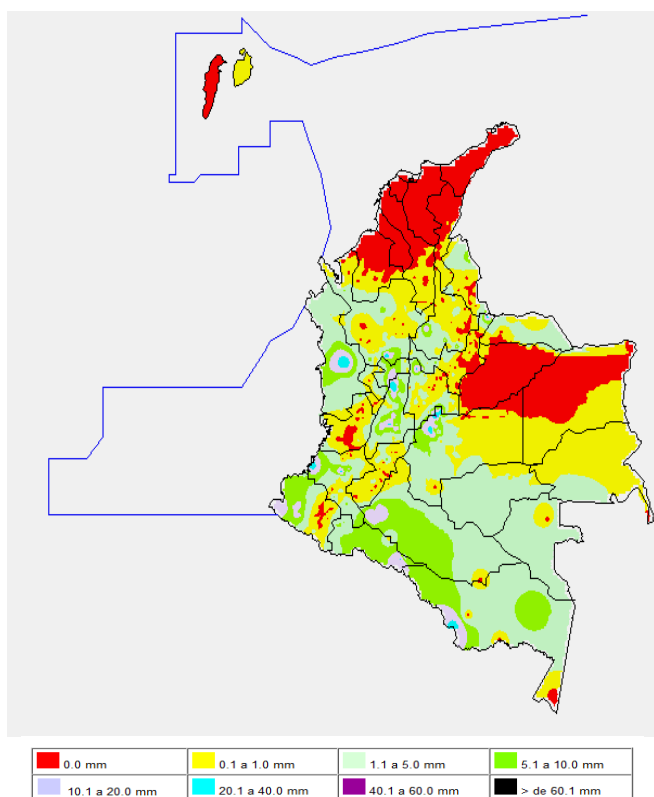
PRECIPITACIONES

A continuación se relacionan los municipios donde en las últimas 24 horas se registraron precipitaciones superiores a **20 mm** (se destacan aquellos con lluvias mayores a **30 mm**, entre paréntesis):

DEPARTAMENTO	MUNICIPIOS
AMAZONAS	El Encanto.
ANTIOQUIA	La Unión (34.2).
BOYACÁ	Quipama.
CALDAS	Marquetalia.
CAUCA	Cajibío, Timbiquí.
CHOCO	Quibdó (31.6).
CUNDINAMARCA	Guayabetal (52.0) y Yacopi.
META	Restrepo (39.0), San Luis de Cubarral (39.0), Villavicencio-Servitá.
NORTE DE SANTANDER	Toledo.
PUTUMAYO	Puerto Asís.
TOLIMA	Villahermosa (56.8), Líbano (33.0), Ortega y Saldaña.

MAPA DE PRECIPITACIÓN DIARIA

Desde las 7:00 a.m. del lunes 31 de enero hasta las 7:00 a.m. del martes 1 de febrero de 2011.



BOLETINES * AVISOS * ALERTAS

- Para mayor información sobre el Pronóstico del Estado del Tiempo, Informes Técnicos Diarios y Comunicados Especiales, e informes de otras áreas temáticas, tales como Hidrología, Deslizamientos de Tierra e Incendios, se sugiere consultar las siguientes direcciones electrónicas:

<http://bart.ideam.gov.co/wfideam/>
<http://institucional.ideam.gov.co/isp/>
<http://www.pronosticosvalertas.gov.co/isp/loader.js?iServicio=Publicaciones&ITipo=publicaciones&Funcion=oadContenidoPublicacion&id=909>
<http://www.pronosticosvalertas.gov.co/isp/loader.js?iServicio=Publicaciones&ITipo=publicaciones&Funcion=oadContenidoPublicacion&id=995>

PRONÓSTICO METEOROLÓGICO

REGION	PRONOSTICO
SABANA DE BOGOTÁ	En la mañana cielo parcialmente nublado y predominio de tiempo seco. En la tarde no se descartan algunas lloviznas en el Norte y Oriente de la ciudad. Se estima que la temperatura máxima alcance 20°C. Para mañana se espera cielo parcialmente nublado con lloviznas por la tarde en algunos sectores de la ciudad.
ANDINA	En la mañana en gran parte de la región se estima cielo parcialmente nublado con tiempo seco, salvo en sectores del Eje cafetero y Tolima donde se esperan lloviznas. Después del medio día se prevé incremento de la nubosidad con lluvias ligeras a moderadas, sectorizadas y de corta duración en Antioquia, Eje Cafetero, Tolima, Valle, Cauca y Nariño. Lloviznas en el Altiplano cundiboyacense y Norte de Santander. En la noche las condiciones tienden a mejorar. Para mañana cielo parcialmente nublado con lluvias ligeras en la tarde en Antioquia, Eje Cafetero, Tolima, montañas de Cauca, Valle del Cauca y Nariño. Lloviznas en sectores del Altiplano cundiboyacense.
CARIBE	Cielo ligeramente nublado y tiempo seco. Se estiman altas temperaturas del aire. Para mañana predominará tiempo seco y soleado en la región. Se estiman altas temperaturas.
ARCHIPIÉLAGO DE SAN ANDRÉS, PROVIDENCIA Y SANTA CATALINA	Cielo parcialmente nublado y condiciones secas. Se estiman vientos entre moderados a fuertes en el área. Para el día de mañana cielo parcialmente nublado con tiempo seco.
MAR CARIBE	Durante el día se estima cielo ligeramente nublado con lloviznas hacia el occidente del Mar Caribe colombiano, en el resto de la zona marítima con tiempo seco. Para mañana se estima cielo parcialmente nublado con condiciones secas en gran parte de la región.
PACÍFICA	En la mañana cielo parcialmente nublado con lluvias ligeras en Chocó. En la tarde lluvias ligeras en Chocó y litoral del Valle del Cauca, Cauca y Nariño. Para mañana se estima cielo parcialmente nublado y lluvias en Chocó y litoral del Valle del Cauca y Cauca.
INSULAR PACÍFICA	Cielo mayormente nublado con lluvias ligeras en horas de la mañana y noche. Para mañana esperen cielo parcialmente nublado y lluvias ligeras ocasionales.
OCEANO PACÍFICO	Durante el día se estiman precipitaciones de variada intensidad especialmente en alta mar. Para mañana se estima nubosidad variable y lluvias ocasionales.
ORINOQUIA	Cielo parcialmente nublado y predominio de tiempo seco. Incremento de la nubosidad en el Meta por lo que no se descartan lluvias ligeras hacia el Piedemonte. Para mañana cielo ligeramente nublado con predominio de tiempo seco, aunque no se descartan lloviznas hacia el Piedemonte llanero.
AMAZONIA	Cielo parcialmente nublado a nublado con lluvias entre ligeras a moderadas y sectorizadas en Guainía, Vaupés, Guaviare, Oriente de Caquetá y Amazonas. Lluvias ligeras hacia zonas de piedemonte. Para el día de mañana cielo parcialmente nublado en gran parte de la región, aunque con lluvias ligeras en Vaupés, Guainía y Amazonas.

REGIÓN CARIBE

AVISO: NIVELES ALTOS EN LA CUENCA BAJA DEL RÍO MAGDALENA

Continúa la tendencia de descenso en los niveles del río Magdalena en la parte baja de la cuenca, desde mediados del mes de Diciembre; sin embargo, aún se presentan sectores inundados y anegados, especialmente áreas de los municipios de Magangué y Calamar en Bolívar.

AVISO: NIVELES ALTOS EN EL CANAL DEL DIQUE

Extensos sectores aledaños al Canal del Dique se mantienen inundados correspondientes a las poblaciones de Santa Lucía, Campo de la Cruz, Repelón, Suán y Manatí en el departamento de Atlántico.

AVISO: CONDICIONES SECAS DE LA COBERTURA VEGETAL

Las condiciones de tiempo seco predominan a lo largo de la región, generando condiciones propicias para la ocurrencia de incendios de la Cobertura vegetal. Probabilidad **moderada** de ocurrencia de incendios de la cobertura vegetal en zonas de bosques, cultivos y pastos, localizados en los siguientes municipios:

- **Bolívar:** Santa Catalina, Santa Rosa del Sur y Turbaco.
- **Cesar:** Valledupar y Manaure Balcón del Cesar.
- **Magdalena:** Aracataca, Santa Marta y Zona Bananera.
- **La Guajira:** Uribia y San Juan del Cesar.
- **Sucre:** San Benito Abad.

Especial atención amerita el Parque Nacional Natural Isla de Salamanca, por susceptibilidad de la vegetación a las condiciones secas.

Probabilidad **baja** de ocurrencia de incendios de la cobertura vegetal en zonas de bosques, cultivos y pastos, localizados en los siguientes municipios:

BOLETÍN: CONDICIONES SECAS DE LA COBERTURA VEGETAL

- **Cesar:** La Paz.
- **Magdalena:** Fundación.
- **Bolívar:** Zambrano y Simití.
- **La Guajira:** Villanueva y El Molino.

REGIÓN ANDINA

ALERTA: CONDICIONES SECAS DE LA COBERTURA VEGETAL

Las condiciones de tiempo seco predominan a lo largo de la región, generando condiciones propicias para la ocurrencia de incendios de la Cobertura vegetal.

Probabilidad **alta** de ocurrencia de incendios de la cobertura vegetal en zonas de bosques, cultivos y pastos, localizados en los siguientes municipios:

- **Boyacá:** Belén, Betéitiva, Boavita, Cuitiva, Chiscas, Duitama, El Espino, Firavitoba, Susacón, La Uvita, Iza, Paipa, Tuta, Tota, Tibasosa, Sotaquirá, Tasco, Soata, Monguí, Covarachia, Pesca y Sogamoso.
- **Cundinamarca:** Beltrán y Puerto Salgar.
- **Santander:** Macaravita, Capitanejo, San Miguel, San José de Miranda, Carcasí, Galán, San Andrés, Zapatoca, Lebrija y Tona.
- **Quindío:** Salento.
- **Norte de Santander:** Pamplona y Chinácota.
- **Cauca:** Puracé, Totoró, Silvia, Miranda y Padilla
- **Valle del Cauca:** Candelaria y Florida.

AVISO: CONDICIONES SECAS DE LA COBERTURA VEGETAL

Probabilidad de **moderada a alta** de ocurrencia de incendios de la cobertura vegetal en zonas de bosques, cultivos y pastos, localizados en los siguientes municipios:

- **Boyacá:** Motavita, Tunja, Ráquira, Oicatá, Combita, Socha, Paz del Río, Sativanorte, San Mateo, Jericó, Tutazá y Mongua.
- **Norte de Santander:** Cacota.
- **Santander:** Onzaga, Molagavita, Cepita, Concepción, Cerrito, Guaca, Santa Bárbara, Piedecuesta, Floridablanca y Simácota.
- **Huila:** Palermo
- **Tolima:** Armero.
- **Valle del Cauca:** Candelaria, Dagua, Florida y Pradera.
- **Cauca:** Puerto Tejada.
- **Valle del Cauca:** Palmira, Pradera, Dagua y Guacarí.
- **Nariño:** Pasto.

BOLETÍN: CONDICIONES SECAS DE LA COBERTURA VEGETAL

Probabilidad **baja** de ocurrencia de incendios de la cobertura vegetal en zonas de bosques, cultivos y pastos, localizados en los siguientes municipios:

- **Boyacá:** Tinjacá, Tópaga, Gámeza, Corrales, Tasco, Tipacoque y Guacamayas.
- **Nariño:** Buesaco.
- **Norte de Santander:** Ragonvalia.
- **Cauca:** Padilla, Villa Rica y San Sebastián,
- **Tolima:** Chaparral.
- **Valle del Cauca:** Cali y Buga.
- **Santander:** Cabrera, Enciso, Curití, Málaga, Aratoca y Sabana de Torres.

Especial atención ameritan los Parques Nacionales Naturales de Guerrero, Guacheneque, Las Hermosas y Rabanal por susceptibilidad de la vegetación a las condiciones secas.

REGION ORINOQUIA

ALERTA: CONDICIONES SECAS DE LA COBERTURA VEGETAL

Las condiciones de tiempo seco predominan a lo largo de la región, generando condiciones propicias para la ocurrencia de incendios de la Cobertura vegetal.

Probabilidad **alta** de ocurrencia de incendios de la cobertura vegetal en los siguientes municipios:

- **Arauca:** Arauca y Tame.

AVISO: CONDICIONES SECAS DE LA COBERTURA VEGETAL

Probabilidad de moderada a alta de ocurrencia de incendios de la cobertura vegetal en sectores de los siguientes municipios:

- **Arauca:** Arauquita.
- **Casanare:** Hato Corozal, Yopal, Maní, Paz de Ariporo, San Luis de Palenque, Trinidad, Pore, Nunchia, Támara, Aguazul y Orocué.
- **Vichada:** Puerto Carreño.
- **Meta:** Puerto Gaitán y Puerto López.

Especial atención ameritan los Parques Nacionales Naturales del Tuparro y El Cocuy, por susceptibilidad de la vegetación a las condiciones secas.

REGIÓN AMAZÓNICA

CONDICIONES NORMALES.

REGIÓN PACÍFICA

AVISO: PROBABILIDAD DE DESLIZAMIENTOS DE TIERRA

- **Nariño:** Amenaza moderada por deslizamientos de tierra en jurisdicción de los municipios de Barbaças y Ricaurte.

Se recomienda atención especial en la vía Pasto - Tumaco.

MAR CARIBE

ALERTA: OLEAJE Y VIENTO

En la mayor parte de la zona marítima nacional aguas adentro, se espera oleaje entre 2.0 – 3.0 metros, inclusive en el centro podría alcanzar 4.0 metros; la velocidad del viento se espera entre 20 – 30 nudos con posibilidad de rachas mayores. El IDEAM recomienda a usuarios de embarcaciones de poco calado consultar con las Capitanías de puerto antes de zarpar, inclusive durante los próximos días.

OCÉANO PACÍFICO

CONDICIONES NORMALES.

Ricardo LOZANO PICÓN, Director General.
 María Teresa MARTÍNEZ GÓMEZ, Jefe Oficina de Pronósticos y Alertas.
 Daniel USECHE SAMUDIO, Coordinador de Alertas Ambientales.

Profesionales en turno:
 Mery FERNANDEZ, Juan ARAGON, Freddy GARRIDO, Reinaldo SANCHEZ, Gloria ARANGO, Carlos ROA y Patricia MESA.

Internet: <http://www.ideam.gov.co>

Correo electrónico alertasideam@gmail.com alertasideam@ideam.gov.co
 Carrera 10 N° 20 - 30 ** Piso 9, Bogotá, D. C.

ALERTA. PARA TOMAR ACCIÓN Advierte a los sistemas de prevención y atención de desastres sobre la amenaza que puede ocasionar un fenómeno con efectos adversos sobre la población, el cual requiere la atención inmediata por parte de la población y de los cuerpos de atención y socorro. Se emite una alerta sólo cuando la identificación de un evento extraordinario indique la probabilidad de amenaza inminente y cuando la gravedad del fenómeno implique la movilización de personas y equipos, interrumpiendo el normal desarrollo de sus actividades cotidianas.

AVISO. PARA PREPARARSE Indica la presencia de un fenómeno. No implica amenaza inmediata y como tanto es catalogado como un mensaje para informarse y prepararse. El aviso implica vigilancia continua ya que las condiciones son propicias para el desarrollo de un fenómeno, sin que se requiera permanecer alerta.

BOLETÍN. PARA INFORMARSE Es un mensaje oficial por el cual se difunde información. Por lo regular se refiere a eventos observados, reportados o registrados y puede contener algunos elementos de pronóstico a manera de orientación. Por sus características pretéritas y futuras difiere del aviso y de la alerta, y por lo general no está encaminado a alertar sino a informar.

CONDICIONES NORMALES La información que se suministra se encuentra dentro de los rangos normales.

°C: grados Celsius

m: metros

mm: milímetros

KPH: kilómetros por hora

GOES: Geostationary Operational Environmental Satellites (Satélite Geoestacionario Operacional Ambiental).

GOES-13 es el designado GOES-Este, localizado en 75° W sobre el ecuador geográfico.

PNN: Parque Nacional Natural

SFF: Santuario de Fauna y Flora

XM: XM Compañía de Expertos en Mercados S.A ESP; es una filial del grupo empresarial ISA.