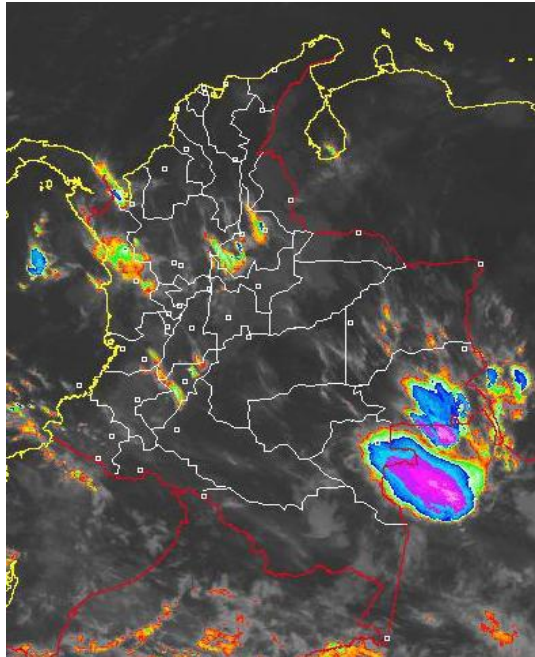


CONDICIONES HIDROMETEOROLÓGICAS ACTUALES

Para este fin de semana se espera una disminución de las lluvias en intensidad y frecuencia en la región Andina. Continuará predominando tiempo seco las regiones Caribe y Orinoquia donde persisten condiciones propicias para incendios forestales. Las lluvias de los últimos días han generado un incremento en los niveles de los ríos Cauca y Magdalena en su parte media. El oleaje y el viento en el Caribe colombiano continúan registrando valores por encima de lo normal.

IMAGEN SATELITAL

Imagen GOES 13 * 18 de febrero de 2011 * Hora 7:15 a. m. HLC



PRONÓSTICO CONDICIONES METEOROLÓGICAS ESPECIALES

ÁREA DEL VOLCÁN CERRO MACHÍN

Cielo mayormente nublado con probabilidad de precipitaciones entre moderadas a fuertes INGEOMINAS lo reporta en **NIVEL AMARILLO (III): CAMBIOS EN EL COMPORTAMIENTO DE LA ACTIVIDAD VOLCANICA.**

ELEVACIÓN (pies)	DIRECCIÓN	VELOCIDAD	
		NUDOS	KPH
10,000	NORTE	5	9
18,000	NOROESTE	5	9
24,000	OESTE	10	18
30,000	OESTE	5	9

ÁREA DEL VOLCÁN NEVADO DEL HUILA

Cielo parcialmente nublado con probabilidad de precipitaciones entre ligeras a moderadas INGEOMINAS lo reporta en **NIVEL AMARILLO (III): CAMBIOS EN EL COMPORTAMIENTO DE LA ACTIVIDAD VOLCANICA.**

ELEVACIÓN (pies)	DIRECCIÓN	VELOCIDAD	
		NUDOS	KPH
10,000	NOROESTE	5	9
18,000	NOROESTE	5	9
24,000	OESTE	10	18
30,000	NOROESTE	10	18

ÁREA DEL VOLCÁN GALERAS

Cielo mayormente nublado con probabilidad de precipitaciones entre moderadas a fuertes INGEOMINAS lo reporta en **NIVEL AMARILLO (III): CAMBIOS EN EL COMPORTAMIENTO DE LA ACTIVIDAD VOLCANICA.**

ELEVACIÓN (pies)	DIRECCIÓN	VELOCIDAD	
		NUDOS	KPH
10,000	NOROESTE	5	9
18,000	NORTE	5	9
24,000	OESTE	10	18
30,000	NORTE	5	9

LO MÁS DESTACADO

- Las precipitaciones se concentraron especialmente en la región Andina y algunos sectores de la región Orinoquia. El mayor registró se presentó en Paicol (Huila), con 100.4 mm.
- Se mantiene la **ALERTA** por condiciones secas, propicias para la ocurrencia de incendios de la cobertura vegetal en sectores de Arauca, Casanare, Vichada, Córdoba, Magdalena, La Guajira, Cesar, Córdoba y Norte de Santander.
- Aunque moderadamente, se mantiene la condición de ascenso de niveles del río Cauca, en su cuenca media, y por ésta circunstancia se genera un **BOLETÍN** ante la posibilidad de afectaciones por inundaciones. El río Magdalena en su cuenca baja presenta descenso moderado, sin embargo persisten inundaciones y anegamientos en zonas bajas, por lo cual se mantiene el **BOLETÍN** para las siguientes poblaciones: Magangué (Bolívar); Plato (Magdalena) y de Santa Lucía, Manatí, Campo de La Cruz, Repelón, Candelaria y Suán (Atlántico).
- Debido a las lluvias de los últimos días, se presenta una amenaza por deslizamientos de tierra en los departamentos de Tolima, Caldas, Cauca y Nariño.
- De acuerdo con información de XM, el volumen útil diario de reservas de los embalses del país es de 61.47%, y se mantiene la condición de descenso moderado.

TEMPERATURAS MÁXIMAS

A continuación se relacionan los municipios donde se presentaron temperaturas superiores a **35°C**:

DEPARTAMENTO	MUNICIPIO
BOLÍVAR	Zambrano (35.0)
CESAR	Codazzi (35.4)
VICHADA	Puerto Carreño (35.3)

TEMPERATURAS MÍNIMAS

A continuación se relacionan los municipios donde se presentaron temperaturas inferiores a **5°C: no se presentaron temperaturas inferiores a 5°C**

PRECIPITACIONES

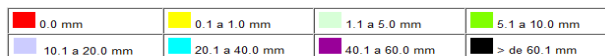
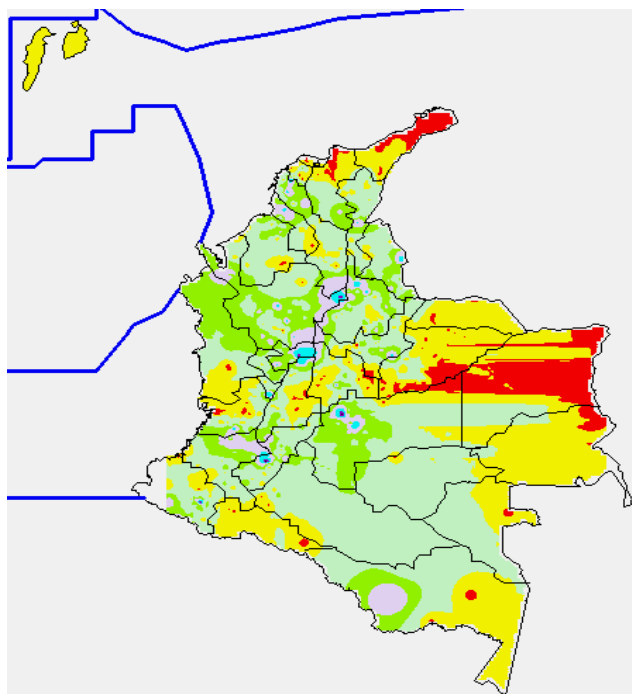
A continuación se relacionan los municipios donde en las últimas 24 horas se registraron precipitaciones superiores a **20 mm** (se destacan aquellos con lluvias mayores a **30 mm**, entre paréntesis):

DEPARTAMENTO	MUNICIPIOS
AMAZONAS	Leticia
ANTIOQUIA	Yondó (54.4), Apartadó, Concepción, Cocorná y Yarumal.
BOLIVAR	San Estanislao (36.0) y María La Baja
CALDAS	Samaná (54.0), Victoria (35.4) y Neira
CAUCA	Santander de Quilichao
CESAR	Curumani
CÓRDOBA	Montería
CUNDINAMARCA	Bogotá D. C. (37.2) y Puerto Salgar
HUILA	Paicol (100.4), Algeciras y Nátaga
META	Fuente de Oro (40.0)
NARIÑO	Nariño (58.3) y Cumbal
NORTE DE SANTANDER	Cúcuta

DEPARTAMENTO	MUNICIPIOS
QUINDIO	Pijao (42.0)
SANTANDER	Sabana de Torres (44.1), Lebrija y San Vicente de Chucurí.
SUCRE	Tolúviejo
TOLIMA	San Sebastián (52.0)
VALLE DEL CAUCA	Calí (37.6)

MAPA DE PRECIPITACIÓN DIARIA

Desde las 7:00 a.m. del jueves 17 de febrero de 2011 hasta las 7:00 a.m. del viernes 18 de febrero de 2011



PRONÓSTICO METEOROLÓGICO (18 y 19 de febrero de 2011)

REGIÓN	PRONÓSTICO
AMAZONIA	Se estima cielo parcialmente nublado con lluvias entre ligeras y moderadas en gran parte de la región, las precipitaciones más intensas se presentarán en el oriente del Vaupés, sur de Guanía y Amazonas. Para el día de mañana se espera cielo mayormente nublado y lluvias de variada intensidad en la región. Las lluvias más fuertes se concentrarán al sur de la región.
ANDINA	Se espera cielo parcialmente nublado con precipitaciones de variada intensidad en los departamentos de Antioquia, Eje Cafetero, Santander y sectores del Cauca, Huila y Tolima. En horas de la noche se esperan lluvias ligeras en el altiplano Cundiboyacense, Valle y Cauca. Para mañana se prevé cielo parcialmente nublado con lluvias en sectores de Antioquia, Eje cafetero y altiplano cundiboyacense.
ARCHIPIÉLAGO DE SAN ANDRÉS, PROVIDENCIA Y SANTA CATALINA	Se espera cielo parcialmente nublado con lloviznas en San Andrés y Providencia Para el día de mañana se espera cielo parcialmente nublado con lluvias ligeras.
CARIBE	Se prevé cielo seminublado y condiciones de tiempo seco al norte de la región, en la tarde se estiman lluvias de variada intensidad al sur de Córdoba, Bolívar, y en las estribaciones de la Sierra Nevada de Santa Marta. Para mañana predominará cielo ligeramente nublado con predominio de tiempo seco. No se descartan lluvias ligeras en Córdoba y Sucre.
INSULAR PACÍFICA	Cielo parcialmente nublado con lluvias de variada intensidad a lo largo de la jornada Predominará cielo nublado con lluvias entre ligeras y moderadas.

REGIÓN	PRONÓSTICO
MAR CARIBE	Se espera lluvias ligeras al occidente del área marítima. Cielo ligeramente nublado en el centro y oriente del Mar Caribe colombiano. Para mañana se estima cielo nublado con posibles lluvias ligeras hacia el occidente.
OCEANO PACÍFICO	Durante el día se espera cielo mayormente nublado y con lluvias fuertes cerca del litoral Para mañana se prevé cielo nublado y lluvias entre ligeras y moderadas.
ORINOQUIA	Se espera cielo parcialmente nublado al sur de la región en horas de la mañana. En la tarde se esperan lluvias entre ligeras y moderadas en sectores del sur del Vichada, sur del Meta y Piedemonte llanero. Para mañana cielo parcialmente nublado y lluvias ligeras en sectores de Vichada y zonas del sur del Piedemonte.
PACÍFICA	Se espera cielo mayormente nublado con lluvias entre ligeras y moderadas en Chocó y Valle del Cauca, lluvias de menor intensidad en Cauca y Nariño. Para mañana se espera cielo parcialmente nublado con lluvias moderadas en Valle, Cauca y Nariño y ligeras en el Chocó.
SABANA DE BOGOTÁ	En horas de la mañana se estima cielo parcialmente nublado con intervalos cortos de sol. Después del medio día se estiman lluvias entre ligeras a moderadas. Se estima que la temperatura máxima alcance 19°C. Para mañana predominará cielo mayormente nublado con lluvias entre ligeras y moderadas especialmente en la tarde.

INFORMACIÓN DE RADIACIÓN ULTRAVIOLETA

ALTOS VALORES DE RADIACIÓN ULTRAVIOLETA ENTRE LOS MESES DE ENERO Y

MARZO DEL 2011

En consecuencia a la disminución de la nubosidad y los bajos valores de ozono en el país en esta época, se recomienda, evitar la exposición directa al sol entre las 9 de la mañana y las 4 de la tarde, usar ropa protectora cuando se está exponiendo al sol (camisa de manga larga, sombreros de ala ancha, lentes protectores, etc.), usar bloqueadores solares para la piel con un factor de protección 30 o mayor y deben cuidarse más los rubios o pelirrojos y los niños. Lo anterior es porque los rayos ultravioleta pueden producir eritemas (quemaduras de la piel por exposición al Sol), acelera el envejecimiento de la piel y puede producir cáncer de piel, daños oculares y afecta el sistema inmunológico. Estas consecuencias se pueden presentar en todo el territorio nacional, pero son más evidentes en las zonas montañosas, en particular al sur de Antioquia, Santanderes, Tolima, Eje Cafetero, Boyacá, Cundinamarca, Huila, Cauca y Nariño.

BOLETINES * AVISOS * ALERTAS

Para mayor información sobre el Pronóstico del Estado del Tiempo, Informes Técnicos Diarios y Comunicados Especiales, e informes de otras áreas temáticas, tales como Hidrología, Deslizamientos de Tierra e Incendios, se sugiere consultar las siguientes direcciones electrónicas:

<http://bart.ideam.gov.co/wrfideam/> <http://institucional.ideam.gov.co/isp/>

<http://www.pronosticosvalertas.gov.co/isp/loader.jsf?Servicio=Publicaciones&Tipo=publicaciones&Funcion=loadContenidoPublicacion&id=909>

<http://www.pronosticosvalertas.gov.co/isp/loader.jsf?Servicio=Publicaciones&Tipo=publicaciones&Funcion=loadContenidoPublicacion&id=995>

REGIÓN CARIBE

ALERTA: CONDICIONES SECAS DE LA COBERTURA VEGETAL

Las condiciones de tiempo seco predominan a lo largo de la región, generando condiciones propicias para la ocurrencia de incendios de la cobertura vegetal.

Probabilidad **alta** de ocurrencia de incendios en zonas de bosques, cultivos y pastos, localizados en los siguientes municipios:

- **Cesar:** Valledupar, San Diego, La Paz y Manaure Balcón del Cesar.
- **Magdalena:** Zona Bananera, Santa Marta, Ciénaga y Sitiónuevo.
- **Córdoba:** San Bernardo del Viento y Los Córdoba.
- **La Guajira:** Dibulla, Manaure, La Jagua del Pilar, Urumita y Uribia.
- **Bolívar:** Turbaco.

Especial atención ameritan la Sierra Nevada de Santa Marta, y el Parque Nacional Natural de Macuira.

BOLETÍN: NIVELES ALTOS EN LA CUENCA MEDIA Y BAJA DEL RÍO MAGDALENA

Continúa la tendencia de descenso moderado en los niveles del río Magdalena en la parte baja de la cuenca, desde mediados del mes de Diciembre; sin embargo, aún se presentan sectores anegados, especialmente áreas de los municipios de Magangué y Calamar (Bolívar). Igual condición de alarma se mantiene para extensos sectores aledaños al Canal del Dique se mantienen anegados, correspondientes a las poblaciones de Santa Lucía, Campo de la Cruz, Repelón, Suán y Manatí en el departamento de Atlántico.

AVISO: CONDICIONES SECAS DE LA COBERTURA VEGETAL

Las condiciones de tiempo seco predominan a lo largo de la región, generando condiciones propicias para la ocurrencia de incendios de la cobertura vegetal.

Probabilidad moderada de ocurrencia de incendios en zonas de bosques, cultivos y pastos, localizados en los siguientes municipios:

- **Bolívar:** Arjona, Santa Rosa, Turbaná y Cartagena.

Especial atención amerita los Parque Nacional Natural Isla de Salamanca y Sierra Nevada de Santa Marta, por susceptibilidad de la vegetación a las condiciones secas.

REGIÓN ANDINA

ALERTA: CONDICIONES SECAS DE LA COBERTURA VEGETAL

Las condiciones de tiempo seco predominan a lo largo de la región, generando condiciones propicias para la ocurrencia de incendios de la Cobertura vegetal.

Probabilidad alta de ocurrencia de incendios de la cobertura vegetal en zonas de bosques, cultivos y pastos, localizados en los siguientes municipios:

- **Norte de Santander:** Teorama.
- **Antioquia:** Arboletes.

AVISO: CONDICIONES SECAS DE LA COBERTURA VEGETAL

Las condiciones de tiempo seco predominan a lo largo de la región, generando condiciones propicias para la ocurrencia de incendios de la cobertura vegetal.

- **Norte de Santander:** Convención.

AVISO: PROBABILIDAD DE DESLIZAMIENTOS DE TIERRA

Se presenta una amenaza moderada a alta por deslizamientos de tierra en los siguientes municipios:

- **Cauca:** La Vega, La Sierra, Sotará, Piendamó, Cajibío y Rosas; se recomienda a los pobladores de los municipios del macizo colombiano estar atentos ante la posibilidad de ocurrencia de deslizamientos de tierra.
- **Caldas:** Municipios de Samaná, Victoria, Pensilvania y Marquetalia

Especial atención en la Vía Panamericana, la vía Popayán- Piendamó y en la vía Fresno-Manizales.

BOLETÍN: CRECIENTES SÚBITAS EN DIFERENTES CORRIENTES

- Dada la probabilidad de ocurrencia de precipitaciones se sugiere a los habitantes de las zonas de montaña de la Cuenca media del Magdalena prestar atención al comportamiento de los niveles de los ríos, especialmente en zonas del Departamento de Tolima y Caldas.
- Incrementos importantes del río Páez (afluente del Magdalena), debido a las fuertes lluvias registradas en la parte alta de la cuenca.
- Se recomienda prestar especial atención para los ríos de montaña en los departamentos de Santander y Norte de Santander, especialmente en los ríos Pamplonita, afluente del río Catatumbo, Tibú y Sardinata.
- Así mismo, algunos afluentes de la cuenca alta y media del río Cauca han presentado ascensos súbitos de nivel y pueden ocurrir nuevos incrementos con la continuidad de las lluvias en la zona, especialmente en los ríos Palo, La Vieja y Otún; así mismo, se extiende la alarma, para la parte media del cauce principal del río Cauca en el trayecto comprendido entre Media Canoa (Valle de Cauca) y Caucasia (Antioquia).

REGION ORINOQUIA

ALERTA: CONDICIONES SECAS DE LA COBERTURA VEGETAL

Las condiciones de tiempo seco predominan a lo largo de la región, generando condiciones propicias para la ocurrencia de incendios de la Cobertura vegetal. Probabilidad alta de ocurrencia de incendios de la cobertura vegetal en los siguientes municipios:

- **Arauca:** Arauquita y Tame
- **Casanare:** Támara y Paz de Ariporo.

AVISO: CONDICIONES SECAS DE LA COBERTURA VEGETAL

Las condiciones de tiempo seco predominan a lo largo de la región, generando condiciones propicias para la ocurrencia de incendios de la cobertura vegetal.

- **Casanare:** Aguazul, Yopal y Pore.
- **Meta:** La Macarena.
- **Arauca:** Arauca.

Especial atención en el Parque Nacional Natural Tuparro y en la Serranía de La Macarena

AVISO: PROBABILIDAD DE DESLIZAMIENTOS DE TIERRA

Debido a la persistencia de las lluvias en esta región del país se presenta una amenaza moderada a alta por deslizamientos de tierra en los siguientes municipios:

- **Meta:** Cubarral

REGIÓN AMAZÓNICA

CONDICIONES NORMALES

REGIÓN PACÍFICA

BOLETÍN: PROBABILIDAD DE DESLIZAMIENTOS DE TIERRA

Amenaza baja por deslizamientos de tierra en los siguientes municipios:

- **Nariño:** Barbacoas

Se recomienda atención especial en la vía Pasto - Tumaco

BOLETÍN: CRECIENTES SÚBITAS

Debido a las lluvias persistentes en la parte sur del país, se sugiere estar atento ante la probabilidad de ocurrencia de crecientes súbitas especialmente en los ríos de alta pendiente que descienden de la cordillera occidental, se recomienda prestar especial atención en las zonas altas de las cuencas de los ríos Mira, San Juan, Patía y Micay.

MAR CARIBE

AVISO: OLEAJE Y VIENTO

En alta mar se mantendrá el oleaje entre 2.0 - 3.0 metros y el viento con intensidades entre 10 - 20 nudos (18 a 37 KPH) y cerca a las costas oleaje entre 1.0 - 3.0 con vientos entre 10 y 15 (18 a 28 nudos) condición que podría ser peligrosa para la navegación menor o de bajo calado, se sugiere a usuarios consultar con las Capitanías de puerto antes de zarpar.

BOLETÍN: LLUVIAS

Se prevé condiciones de cielo parcialmente nublado, con probabilidad de lluvias entre ligeras a moderadas, especialmente hacia el mar Caribe, sector occidental.

OCÉANO PACÍFICO

AVISO: TIEMPO LLUVIOSO

Sobre zonas del norte y centro, cercanas a la costa Pacífica, se prevé a lo largo de la jornada cielo mayormente nublado con precipitaciones entre moderadas y fuertes, por lo cual se recomienda consultar con las Capitanías de puerto antes de zarpar ante la probabilidad de inminente tempestad para embarcaciones menores o de bajo calado.

BOLETÍN: PLEAMARES

A partir del día 18 de febrero se espera una de las mareas astronómicas más significativas del mes, por lo que se sugiere a pescadores y usuarios de pequeñas embarcaciones estar atentos a la evolución de este fenómeno.

Ricardo LOZANO PICÓN, Director General.
María Teresa MARTÍNEZ GÓMEZ, Jefe Oficina de Pronósticos y Alertas.
Daniel USECHE SAMUDIO, Coordinador de Alertas Ambientales.

Profesionales en turno:
Freddy GARRIDO, Patricia LEÓN, Eliana RINCÓN, Carlos PINZÓN, Juan ARAGÓN,
Alejandro URIBE, Norbey SÁNCHEZ, Rafael NAVARRETE, Alberto PARDO y Juan
ALAMEDA.

Internet: <http://www.ideam.gov.co>
Correo electrónico alertasideam@gmail.com alertasideam@ideam.gov.co
Carrera 10 N° 20 - 30 ** Piso 9, Bogotá, D.C.

ALERTA. PARA TOMAR ACCIÓN Advierte a los sistemas de prevención y atención de desastres sobre la amenaza que puede ocasionar un fenómeno con efectos adversos sobre la población, el cual requiere la atención inmediata por parte de la población y de los cuerpos de atención y socorro. Se emite una alerta sólo cuando la identificación de un evento extraordinario indique la probabilidad de amenaza inminente y cuando la gravedad del fenómeno implique la movilización de personas y equipos, interrumpiendo el normal desarrollo de sus actividades cotidianas.

AVISO. PARA PREPARARSE Indica la presencia de un fenómeno. No implica amenaza inmediata y como tanto es catalogado como un mensaje para informarse y prepararse. El aviso implica vigilancia continua ya que las condiciones son propicias para el desarrollo de un fenómeno, sin que se requiera permanecer alerta.

BOLETÍN. PARA INFORMARSE Es un mensaje oficial por el cual se difunde información. Por lo regular se refiere a eventos observados, reportados o registrados y puede contener algunos elementos de pronóstico a manera de orientación. Por sus características pretéritas y futuras difiere del aviso y de la alerta, y por lo general no está encaminado a alertar sino a informar.

CONDICIONES NORMALES La información que se suministra se encuentra dentro de los rangos normales.

°C: grados Celsius

m: metros

mm: milímetros

KPH: kilómetros por hora

GOES: Geostationary Operational Environmental Satellites (Satélite Geostacionario Operacional Ambiental).

GOES-13 es el designado GOES-Este, localizado en 75° W sobre el ecuador geográfico.

PNN: Parque Nacional Natural

SFF: Santuario de Fauna y Flora

XM: XM Compañía de Expertos en Mercados S.A ESP; es una filial del grupo empresarial ISA.