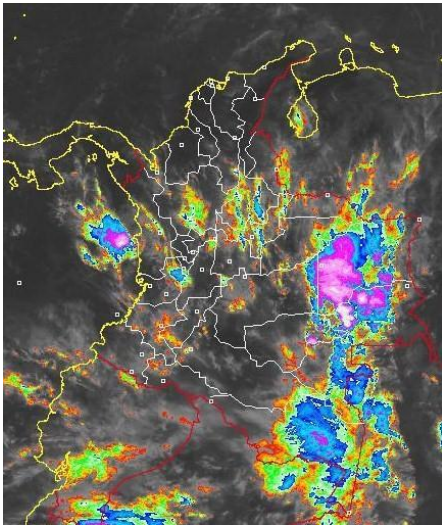


## CONDICIONES HIDROMETEOROLÓGICAS ACTUALES

Para esta semana se prevé condiciones lluviosas en gran parte de la región Andina, debido al incremento de la humedad en la atmosfera proveniente del continente suramericano y la reactivación de la Zona de Confluencia Intertropical. Las lluvias de mayor consideración, acompañadas en algunos casos de tormentas eléctricas, se prevén en la región Pacífica, la región Andina, y Piedemontes Llanero y Amazónico en particular en Norte de Santander, Santander, Antioquia y Boyacá. Se emitió el comunicado especial N° 003. A pesar del incremento de las lluvias en varios sectores del país, se mantienen las condiciones propicias para incendios forestales, especialmente en las regiones Caribe y Orinoquia. En la cuenca baja del río Magdalena se mantienen los niveles con tendencia al descenso moderado, aunque persisten las inundaciones y anegamientos. Hacia el norte del departamento del Huila, sur del Tolima, el Eje cafetero, Valle del Cauca, Cauca y Nariño se presenta amenaza por deslizamientos de tierra. El oleaje y el viento en el Caribe colombiano continúan registrando valores por encima de lo normal.

## IMAGEN SATELITAL

Imagen GOES 13 \* febrero 14 de 2011 \* Hora 9:03 a.m. HLC



## PRONÓSTICO CONDICIONES METEOROLÓGICAS ESPECIALES

### ÁREA DEL VOLCÁN CERRO MACHÍN

Cielo parcialmente nublado con probabilidad de precipitaciones entre ligeras y moderadas. INGEOMINAS lo reporta en **NIVEL AMARILLO (II): CAMBIOS EN EL COMPORTAMIENTO DE LA ACTIVIDAD VOLCANICA.**

ELEVACIÓN (pies)	DIRECCIÓN	VELOCIDAD	
		NUDOS	KPH
10,000	NORESTE	5	9
18,000	SURESTE	5	9
24,000	NOROESTE	10	18
30,000	SUR	5	9

### ÁREA DEL VOLCÁN NEVADO DEL HUILA

Cielo mayormente nublado con probabilidad de precipitaciones entre ligeras y moderadas. INGEOMINAS lo reporta en **NIVEL AMARILLO (II): CAMBIOS EN EL COMPORTAMIENTO DE LA ACTIVIDAD VOLCANICA.**

ELEVACIÓN (pies)	DIRECCIÓN	VELOCIDAD	
		NUDOS	KPH
10,000	NOROESTE	5	9
18,000	NORESTE	5	9
24,000	NOROESTE	10	18
30,000	NORESTE	5	9

### ÁREA DEL VOLCÁN GALERAS

Cielo mayormente nublado con probabilidad de precipitaciones entre ligeras y moderadas. INGEOMINAS lo reporta en **NIVEL AMARILLO (III): CAMBIOS EN EL COMPORTAMIENTO DE LA ACTIVIDAD VOLCANICA.**

ELEVACIÓN (pies)	DIRECCIÓN	VELOCIDAD	
		NUDOS	KPH
10,000	NOROESTE	5	9
18,000	NORTE	5	9
24,000	NOROESTE	15	28
30,000	NORESTE	5	9

## LO MÁS DESTACADO

- Las mayores precipitaciones se registraron en la región Andina y algunos sectores de la región Pacífica y Amazónica. El mayor registró se obtuvo en El Encanto (Amazonas) con 95.0 mm.
- Se mantiene la **ALERTA** por condiciones secas, propicias para la ocurrencia de incendios de la cobertura vegetal en sectores de Arauca, Casanare, Magdalena, Cesar, Córdoba, Norte de Santander.
- La ocurrencia de lluvias intensas durante las últimas horas ha ocasionado crecientes súbitas en algunos de los principales afluentes de los ríos Cauca y Magdalena. Particularmente el río Cunday supero niveles de **AVISO** en las primeras horas del día. El nivel del río Magdalena en su cuenca baja (incluido el Canal del Dique) se mantiene en descenso sostenido, se mantiene un **BOLETÍN** por zonas anegadas en Magangué, Bolívar; en Plato, Magdalena y en los municipios de Santa Lucía, Manatí, Campo de La Cruz, Repelón, Candelaria y Suán, en el departamento de Atlántico.
- Dadas las lluvias de los últimos días, hacia el norte del departamento del Huila, sur del Tolima, el Eje cafetero, Valle del Cauca, Cauca y Nariño se presenta amenaza por deslizamientos de tierra.
- De acuerdo con información de XM, continua el descenso sostenido en el volumen útil diario de reservas de los embalses del país, cuyo valor actual es de 62.30%.

## TEMPERATURAS MÁXIMAS

A continuación se relacionan los municipios donde se presentaron temperaturas superiores a **35°C**:

DEPARTAMENTO	MUNICIPIO
ARAUCA	Arauca (35.1°C)
BOLIVAR	Zambrano (35.2°C)
CASANARE	Trinidad (35.0°C), Orocué (35.6°C)
CESAR	Valledupar (35.2°C), Codazzi, (35.4°C), Aguas Blancas (36.2°C)
VICHADA	Puerto Carreño (36.8°C), Cumaribo (35.0°C)

## PRECIPITACIONES

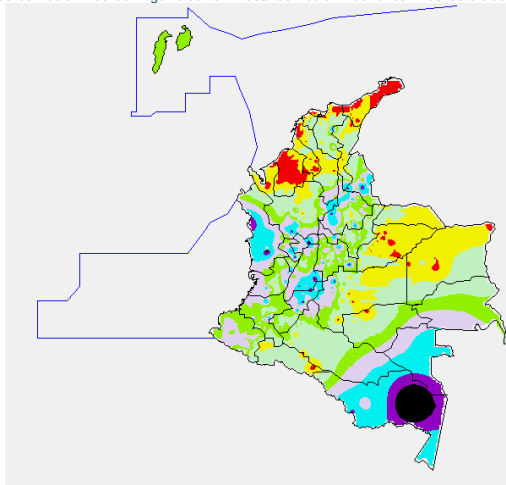
A continuación se relacionan los municipios donde en las últimas 24 horas se registraron precipitaciones superiores a **20 mm** (se destacan aquellos con lluvias mayores a **30 mm**, entre paréntesis):

DEPARTAMENTO	MUNICIPIOS
AMAZONAS	Leticia, El Encanto (95.0)
ANTIOQUIA	Medellín (34.0), Rionegro, Caldas, Bello, Abejorral, Jericó (35.0), Fredonia (62.0), Bolombolo, Yondó (42.6)
ATLANTICO	Sabanalarga
BOYACA	Sogamoso, Pauna (43.5)
CALDAS	Victoria (34.3), Samaná (82.0), Palestina (50.9), Neira
CAUCA	Buenos Aires (40.0), Puracé, La Sierra, Rosas, Sotará
CESAR	San Alberto (51.0)
CHOCO	Quibdó (36.3), Bahía Solano (61.0), San Juan (79.0)
CUNDINAMARCA	Medina (62.0), Cucunubá (45.0), Lenguaque (31.2), Supatá, Sesquilé, Villapinzón, El Colegio (43.3)
HUILA	Neiva (58.0), Tello, Villavieja, Hobo (44.0), Palermo (30.0), Aipe,
MAGDALENA	Algarrobo (46.1)
META	Lejanías, San Juan de Arama

DEPARTAMENTO	MUNICIPIOS
NARIÑO	Imués, Barbacoas, Magui, Santacruz
NORTE DE SANTANDER	Cúcuta (37.0), Salazar (65.4), Chitaga, Chinácota (38.2), Sardinata
QUINDIO	Pijao (41.0)
RISARALDA	Belén de Umbria, Santuario, Santa Rosa de Cabal (70.3)
SANTANDER	Barrancabermeja, Rionegro (30.9), Cimitarra (42.0), Sabana de Torres (41.9), Cucutilla, Albania, Charalá, Chucurí (42.0), Puerto Parra (48.8), Puerto Wilches
TOLIMA	Prado, Purificación (73.0), Libano, Ataco (43.8), Coyaima (37.3), Carmen de Apicalá (45.0), Alpujarra (60.0)
VALLE DEL CAUCA	Dagua, Bugalagrande, Sevilla
VAUPES	Mitú

### MAPA DE PRECIPITACIÓN DIARIA

Desde las 7:00 a.m. del domingo 13 de febrero de 2011 hasta las 7:00 a.m. del lunes 14 de febrero de 2011.



0.0 mm	0.1 a 1.0 mm	1.1 a 5.0 mm	5.1 a 10.0 mm
10.1 a 20.0 mm	20.1 a 40.0 mm	40.1 a 60.0 mm	> de 60.1 mm

### PRONÓSTICO METEOROLÓGICO (14 y 15 de febrero de 2011)

REGIÓN	PRONÓSTICO
AMAZONIA	Sobre la mañana y la tarde cielo mayormente nublado, precipitaciones entre moderadas a fuertes sobre toda la región, las más intensas en el Piedemonte Amazónico, Guainía, Guaviare, Vaupés y Amazonas. En la noche disminución de las precipitaciones pero persistiendo sobre toda la región, las más intensas sobre Vaupés y Amazonas. Para mañana condiciones más lluviosas sobre toda la región las más intensas hacia el Sur de esta región.
ANDINA	Cielo entre parcial a mayormente nublado en la mañana con precipitaciones de variada intensidad a lo largo de la región, las más intensas hacia el centro y sur de la región. En la tarde y noche fortalecimiento de la nubosidad sobre toda la región, favoreciendo precipitaciones entre moderadas a fuertes sobre Antioquia, Altiplano Cundiboyacense, Santanderes, y sur de Nariño; entre ligeras y moderadas sobre el Eje Cafetero, Valles Interandinos, Oriente del Valle del Cauca y Cauca. Para mañana condiciones muy similares, precipitaciones más intensas hacia el norte y centro de la región: Antioquia, Eje Cafetero, Santanderes, Boyacá y Cundinamarca.
ARCHIPIÉLAGO DE SAN ANDRÉS, PROVIDENCIA Y SANTA CATALINA	El archipiélago de San Andrés, Providencia y Santa Catalina cielo parcialmente nublado durante la mañana con intervalos de Sol; precipitaciones de carácter ligero e incremento de la nubosidad después del medio día. Para mañana condiciones similares.
CARIBE	Durante la mañana cielo parcialmente nublado y precipitaciones entre ligeras y moderadas hacia el sur de la región. En horas de la tarde y la noche, aumento de la nubosidad sobre amplios sectores de la región registrando precipitaciones moderadas sobre Córdoba, Sucre, Bolívar, Inmediaciones de la Sierra Nevada de Santa Marta y el Cesar. Para mañana, condiciones de cielo parcialmente nublado durante la jornada y precipitaciones más intensas después del mediodía hacia el Sur de la región.

REGIÓN	PRONÓSTICO
INSULAR PACÍFICA	Cielo entre parcial a mayormente nublado no se descartan precipitaciones moderadas sobre la isla de Malpelo y Gorgona. Para mañana condiciones similares.
MAR CARIBE	A lo largo del día persistirán las condiciones de cielo ligeramente nublado en alta mar. En la tarde y noche incremento de la nubosidad y predominio de tiempo seco cerca a la costa en alta mar no se descartan algunas lloviznas de variada intensidad. Para mañana condiciones similares precipitaciones sobre horas de la madrugada en alta mar.
OCEANO PACÍFICO	Cielo parcialmente nublado con precipitaciones ligeras en horas de la madrugada y la mañana, entre moderadas a fuertes sobre zonas cercanas a la costa. Para mañana condiciones similares.
ORINOQUIA	Cielo parcialmente nublado con precipitaciones ligeras sobre toda la región a excepción del Vichada que presentara precipitaciones moderadas durante este intervalo de tiempo. En la tarde y noche incremento de la nubosidad sobre amplios sectores de la región favoreciendo precipitaciones entre ligeras y moderadas sobre el Meta, Vichada y sectores del Piedemonte Llanero. Para mañana condiciones similares.
PACIFICA	Nubosidad densa a lo largo del día acompañada de precipitaciones sobre toda la región, las más intensas en Choco, Valle del Cauca y Nariño donde las precipitaciones oscilaran entre ligeras a moderadas. Para mañana condiciones similares pero con precipitaciones más intensas y generalizadas sobre toda la región.
SABANA DE BOGOTÁ	A lo largo de la jornada se esperan condiciones de cielo mayormente nublado y precipitaciones entre ligeras a moderadas en la tarde las más intensas sobre el oriente y norte de la sabana. En la noche predominaran las condiciones nubosas pero con precipitaciones de carácter ligero. Para mañana condiciones lluviosas, concentrándose sobre el nororiente y los cerros orientales de la sabana en horas de la tarde y la noche.

### INFORMACIÓN DE RADIACIÓN ULTRAVIOLETA

#### ALTOS VALORES DE RADIACIÓN ULTRAVIOLETA ENTRE LOS MESES DE ENERO Y MARZO DEL 2011

En consecuencia a la disminución de la nubosidad y los bajos valores de ozono en el país en esta época, se recomienda, evitar la exposición directa al sol entre las 9 de la mañana y las 4 de la tarde, usar ropa protectora cuando se está exponiendo al sol (camisa de manga larga, sombreros de ala ancha, lentes protectores, etc.), usar bloqueadores solares para la piel con un factor de protección 30 o mayor y deben cuidarse más los rubios o pelirrojos y los niños. Lo anterior es porque los rayos ultravioleta pueden producir eritemas (quemaduras de la piel por exposición al Sol), acelera el envejecimiento de la piel y puede producir cáncer de piel, daños oculares y afecta el sistema inmunológico. Estas consecuencias se pueden presentar en todo el territorio nacional, pero son más evidentes en las zonas montañosas, en particular al sur de Antioquia, Santanderes, Tolima, Eje Cafetero, Boyacá, Cundinamarca, Huila, Cauca y Nariño.

#### BOLETINES \* AVISOS \* ALERTAS

- Para mayor información sobre el Pronóstico del Estado del Tiempo, Informes Técnicos Diarios y Comunicados Especiales, e informes de otras áreas temáticas, tales como Hidrología, Deslizamientos de Tierra e Incendios, se sugiere consultar las siguientes direcciones electrónicas: <http://bart.ideam.gov.co/wrfideam/> <http://institucional.ideam.gov.co/isp/> <http://www.pronosticosvalertas.gov.co/isp/loader.jsf?Servicio=Publicaciones&Tipo=publicaciones&Funcion=oadContenidoPublicacion&id=909> <http://www.pronosticosvalertas.gov.co/isp/loader.jsf?Servicio=Publicaciones&Tipo=publicaciones&Funcion=oadContenidoPublicacion&id=995>

### REGIÓN CARIBE

#### ALERTA: CONDICIONES SECAS DE LA COBERTURA VEGETAL

Las condiciones de tiempo seco predominan a lo largo de la región, generando condiciones propicias para la ocurrencia de incendios de la cobertura vegetal.

Probabilidad **alta** de ocurrencia de incendios en zonas de bosques, cultivos y pastos, localizados en los siguientes municipios:

- **Cesar:** La Gloria, La Paz y Balcón del Cesar,
- **Magdalena:** Sitionuevo, Santa Marta y Ciénaga.
- **Córdoba:** San Bernardo.

Especial atención ameritan la Sierra Nevada de Santa Marta, y el Parque Nacional Natural de Macuira.

#### **BOLETÍN:** NIVELES ALTOS EN LA CUENCA BAJA DEL RÍO MAGDALENA

Continúa la tendencia de descenso moderado en los niveles del río Magdalena en la parte baja de la cuenca, desde mediados del mes de Diciembre; sin embargo, aún se presentan sectores anegados, especialmente áreas de los municipios de Magangué y Calamar en Bolívar. Igual condición de alarma se mantiene para extensos sectores aledaños al Canal del Dique se mantienen anegados, correspondientes a las poblaciones de Santa Lucía, Campo de la Cruz, Repelón, Suán y Manatí en el departamento de Atlántico.

#### **AVISO:** CONDICIONES SECAS DE LA COBERTURA VEGETAL

Las condiciones de tiempo seco predominan a lo largo de la región, generando condiciones propicias para la ocurrencia de incendios de la cobertura vegetal.

Probabilidad **moderada** de ocurrencia de incendios en zonas de bosques, cultivos y pastos, localizados en los siguientes municipios:

- **Magdalena:** Aracataca.
- **Cesar:** Valledupar.

**Especial atención amerita los Parque Nacional Natural Isla de Salamanca y Sierra Nevada de Santa Marta, por susceptibilidad de la vegetación a las condiciones secas.**

### REGIÓN ANDINA

#### **ALERTA:** CONDICIONES SECAS DE LA COBERTURA VEGETAL

Las condiciones de tiempo seco predominan a lo largo de la región, generando condiciones propicias para la ocurrencia de incendios de la Cobertura vegetal.

Probabilidad **alta** de ocurrencia de incendios de la cobertura vegetal en zonas de bosques, cultivos y pastos, localizados en los siguientes municipios:

- **Norte de Santander:** Ábrego y Teorama.

#### **AVISO:** PROBABILIDAD DE DESLIZAMIENTOS DE TIERRA

Se presenta una amenaza **moderada a alta** por deslizamientos de tierra en los siguientes municipios:

- **Cauca:** La Vega, La Sierra, Sotará, **Piendamó**, Cajibío y Rosas; se recomienda a los pobladores de los municipios del macizo colombiano estar atentos ante la posibilidad de ocurrencia de deslizamientos de tierra.
- **Huila:** Municipios de Palermo y Santa María, en el norte del Huila
- **Tolima:** Municipios de Ataco, Chaparral y Rioblanco
- **Caldas:** Municipios de Samaná, Pensilvania y Marquetalia
- *Especial atención en la Vía Panamericana, la vía Popayán- Piendamó y en la vía Fresno-Manizales.*

#### **AVISO:** CRECIENTES SÚBITAS

En las primeras horas del día se presentó una creciente súbita en el río Cunday a la altura de la estación Hacienda El Rubí.

#### **BOLETÍN:** CRECIENTES SÚBITAS

Con la persistencia de las lluvias en la parte media de la cuenca del río Magdalena, se mantiene la probabilidad de crecientes súbitas especialmente en los ríos Saldaña, Nare y Miel.

Especial atención para los ríos de montaña en los departamentos de Santander y Norte de Santander.

Así mismo, algunos afluentes de la cuenca alta y media del río Cauca han presentado ascenso súbitos de nivel y pueden ocurrir nuevos incrementos con la continuidad de las lluvias en la zona, especialmente en los ríos Palo, La Vieja y Otún.

### REGION ORINOQUIA

#### **ALERTA:** CONDICIONES SECAS DE LA COBERTURA VEGETAL

Las condiciones de tiempo seco predominan a lo largo de la región, generando condiciones propicias para la ocurrencia de incendios de la Cobertura vegetal.

Probabilidad alta de ocurrencia de incendios de la cobertura vegetal en los siguientes municipios:

- **Arauca:** Arauquita y Tame
- **Casanare:** San Luis de Palenque, Trinidad y Paz de Ariporo.

### REGIÓN AMAZÓNICA

#### CONDICIONES NORMALES

### REGIÓN PACÍFICA

#### **BOLETÍN:** PROBABILIDAD DE DESLIZAMIENTOS DE TIERRA

Amenaza baja por deslizamientos de tierra en los siguientes municipios:

- **Nariño:** Barbacoas y Ricaurte
- **Choco:** Paimadó y Nuquí

Se recomienda atención especial en la vía Pasto - Tumaco.

#### **BOLETÍN:** CRECIENTES SÚBITAS

Dado el pronóstico de lluvias en la parte sur del país, se sugiere estar atento ante la probabilidad de ocurrencia de crecientes súbitas especialmente en los ríos de alta pendiente que descienden de la cordillera occidental, se recomienda prestar especial atención en las zonas altas de las cuencas de los ríos San Juan, Patía y Micay.

### MAR CARIBE

#### **AVISO:** OLEAJE Y VIENTO

En alta mar se mantendrá el oleaje entre 2.0 - 4.0 metros y el viento con intensidades entre 10 - 20 nudos y cerca a las costas oleaje entre 1.0 -3.0 con vientos entre 10 y 15 nudos condición que podría ser peligrosa para la navegación menor o de bajo calado, se sugiere a usuarios consultar con las Capitanías de puerto antes de zarpar.

#### **BOLETÍN:** PLEAMARES

Hasta el 18 de febrero se espera una de las mareas astronómicas más significativas del mes, por lo que se sugiere a pescadores y usuarios de pequeñas embarcaciones estar atentos a la evolución de este fenómeno.

### OCÉANO PACÍFICO

#### CONDICIONES NORMALES

Ricardo LOZANO PICÓN, Director General.  
María Teresa MARTÍNEZ GÓMEZ, Jefe Oficina de Pronósticos y Alertas.  
Daniel USECHE SAMUDIO, Coordinador de Alertas Ambientales.

Profesionales en turno:  
Jhon Jairo VALENCIA, Carlos PINZON, Norbey SANCHEZ, Mónica CUELLAR, Gloria ARANGO, Nelsy VERDUGO, Nancy LOPEZ y Juan Francisco ALAMEDA.

Internet: <http://www.ideam.gov.co>  
Correo electrónico [alertasideam@gmail.com](mailto:alertasideam@gmail.com) [alertasideam@ideam.gov.co](mailto:alertasideam@ideam.gov.co)  
Carrera 10 N° 20 - 30 \*\* Piso 9, Bogotá, D. C.  
Teléfono: 3421586

**ALERTA. PARA TOMAR ACCIÓN** Advierte a los sistemas de prevención y atención de desastres sobre la amenaza que puede ocasionar un fenómeno con efectos adversos sobre la población, el cual requiere la atención inmediata por parte de la población y de los cuerpos de atención y socorro. Se emite una alerta sólo cuando la identificación de un evento extraordinario indique la probabilidad de amenaza inminente y cuando la gravedad del fenómeno implique la movilización de personas y equipos, interrumpiendo el normal desarrollo de sus actividades cotidianas.

**AVISO. PARA PREPARARSE** Indica la presencia de un fenómeno. No implica amenaza inmediata y como tanto es catalogado como un mensaje para informarse y prepararse. El aviso implica vigilancia continua ya que las condiciones son propicias para el desarrollo de un fenómeno, sin que se requiera permanecer alerta.

**BOLETÍN. PARA INFORMARSE** Es un mensaje oficial por el cual se difunde información. Por lo regular se refiere a eventos observados, reportados o registrados y puede contener algunos elementos de pronóstico a manera de orientación. Por sus características pretéritas y futuras difiere del aviso y de la alerta, y por lo general no está encaminado a alertar sino a informar.

**CONDICIONES NORMALES** La información que se suministra se encuentra dentro de los rangos normales.

°C: grados Celsius

m: metros

mm: milímetros

KPH: kilómetros por hora

GOES: Geostationary Operational Environmental Satellites (Satélite Geostacionario Operacional Ambiental).

GOES-13 es el designado GOES-Este, localizado en 75° W sobre el ecuador geográfico.

PNN: Parque Nacional Natural

SFF: Santuario de Fauna y Flora

XM: XM Compañía de Expertos en Mercados S.A ESP; es una filial del grupo empresarial ISA.