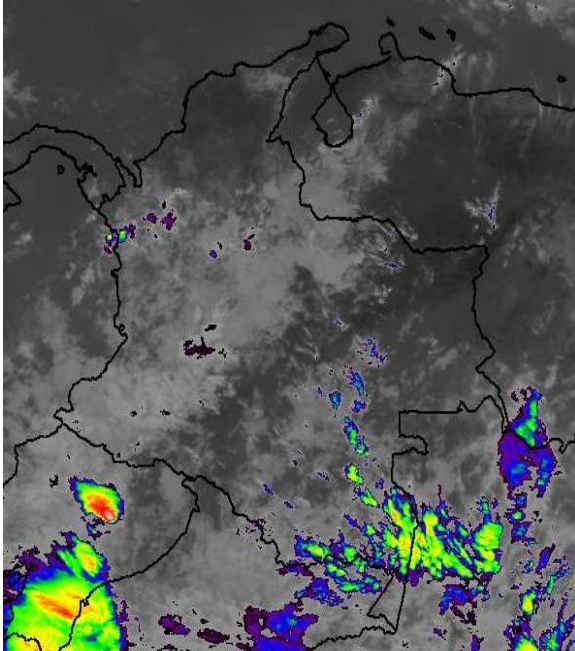


CONDICIONES HIDROMETEOROLÓGICAS ACTUALES

Se espera un incremento de la nubosidad y las precipitaciones en el día de hoy sobre las zonas de montaña lo que puede favorecer una disminución importante en las temperaturas máximas y el incremento de las mínimas sobre el territorio nacional. En amplios sectores del mar Caribe colombiano se han fortalecido las condiciones de viento y oleaje lo que ha favorecido la amplitud de las olas y que sean de amenaza para las embarcaciones pequeñas y de bajo calado. En la cuenca baja del río Magdalena se mantienen los niveles con tendencia al descenso moderado, aunque persisten las inundaciones y anegamientos. En algunos sectores de Nariño persiste la amenaza por deslizamientos de tierra.

IMAGEN SATELITAL

Imagen GOES 13 * 08de febrero de 2011 * Hora 9:45 a.m. HLC



PRONÓSTICO CONDICIONES METEOROLÓGICAS ESPECIALES

ÁREA DEL VOLCÁN CERRO MACHÍN			
Cielo mayormente nublado con precipitaciones entre ligeras y moderadas INGEOMINAS lo reporta en NIVEL AMARILLO (III): CAMBIOS EN EL COMPORTAMIENTO DE LA ACTIVIDAD VOLCANICA.			
ELEVACIÓN (pies)	DIRECCIÓN	VELOCIDAD	
		NUDOS	KPH
10,000	NORESTE	5	9
18,000	NORTE	5	9
24,000	NOROESTE	5	9
30,000	SUROESTE	10 a 15	18 a 28
ÁREA DEL VOLCÁN NEVADO DEL HUILA			
Cielo mayormente nublado con precipitaciones entre ligeras y moderadas INGEOMINAS lo reporta en NIVEL AMARILLO (III): CAMBIOS EN EL COMPORTAMIENTO DE LA ACTIVIDAD VOLCANICA.			
ELEVACIÓN (pies)	DIRECCIÓN	VELOCIDAD	
		NUDOS	KPH
10,000	VARIABLE	5	9
18,000	VARIABLE	5	9
24,000	NORTE	5	9
30,000	NORTE	10	18
ÁREA DEL VOLCÁN GALERAS			
Cielo mayormente nublado con precipitaciones entre ligeras y fuertes INGEOMINAS lo reporta en NIVEL AMARILLO (III): CAMBIOS EN EL COMPORTAMIENTO DE LA ACTIVIDAD VOLCANICA.			
ELEVACIÓN (pies)	DIRECCIÓN	VELOCIDAD	
		NUDOS	KPH
10,000	NOROESTE	5	9
18,000	NORTE	5	9
24,000	NORTE	10	18
30,000	SURESTE	25	46

LO MÁS DESTACADO

- Desde hace dos días se registran incrementos de las precipitaciones en el país, especialmente en las región Andina (especialmente en la Bota Caucana y el Macizo Colombiano), lo mismo que en el departamento del Huila. Ayer fue el día más lluvioso para el mes de febrero de 2011 y la mayor precipitación se registró en el municipio de Nariño (Nariño) con 113.0 mm.
- Se mantiene la **ALERTA** por condiciones secas, propicias para la ocurrencia de incendios de la cobertura vegetal en sectores de Arauca, Casanare, Guaviare, Meta, Vichada, Antioquia, Cundinamarca, Tolima, Boyacá, La Guajira, Magdalena, Cesar, Bolívar, Córdoba, Sucre, Valle del Cauca, Cauca, Huila y los Santanderes.
- El nivel del río Magdalena en su cuenca baja (incluido el Canal del Dique) se mantiene en descenso sostenido, se sugiere un nivel de alarma en **BOLETÍN** por zonas anegadas en Magangué (Bolívar), Plato (Magdalena) y en los municipios de Santa Lucía, Manatí, Campo de La Cruz, Repelón, Candelaria y Suán, en el departamento de Atlántico.
- De acuerdo con información de XM, continua el descenso sostenido en el volumen útil diario de reservas de los embalses del país, cuyo valor actual es de 63.92%.

TEMPERATURAS MÁXIMAS

A continuación se relacionan los municipios donde se presentaron temperaturas superiores a 35°C:

DEPARTAMENTO	MUNICIPIO
ATLÁNTICO	Manatí (35.8)
BOLÍVAR	Zambrano (35.6)
CAQUETÁ	Valparaiso (35.8), Florencia (35.6)
CESAR	Valledupar (36.4), Codazzi (36.2)
GUAINÍA	Puerto Inirida (35.4)
GUAVIARE	San José del Guaviare (35.2)
LA GUAJIRA	Urumita (35.4)
MAGDALENA	Pivijay (35.0)
META	Villavicencio (35.0)
SANTANDER	Sabana de Torres (35.2)
VICHADA	Puerto Carreño (35.8)

TEMPERATURAS MÍNIMAS

A continuación se relacionan los municipios donde se presentaron temperaturas inferiores a 5°C:

DEPARTAMENTO	MUNICIPIOS
BOYACA	Sogamoso (4.2), Duitama (4.4), Cerinza (4.8) y Paipa (5.0).

PRECIPITACIONES

A continuación se relacionan los municipios donde en las últimas 24 horas se registraron precipitaciones superiores a 20 mm (se destacan aquellos con lluvias mayores a 30 mm, entre paréntesis):

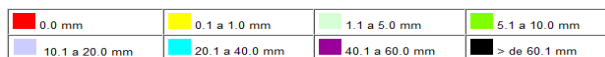
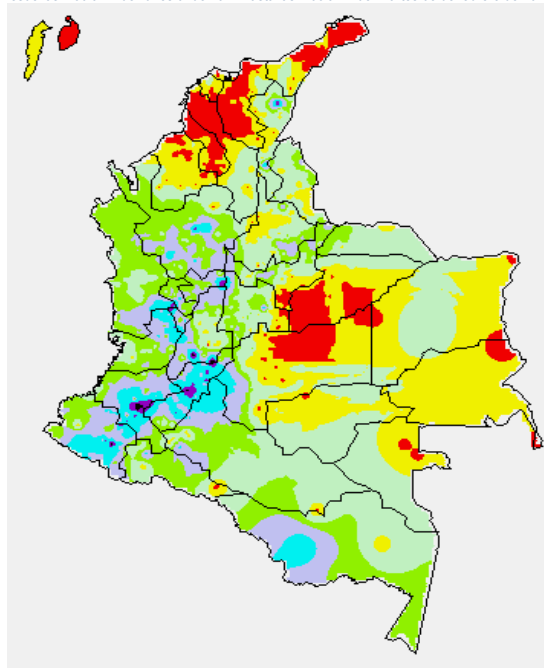
DEPARTAMENTO	MUNICIPIOS
AMAZONAS	El Encanto
ANTIOQUIA	Angostura (50.0), Betulia (38.0), Amalfi (38.0), Anzá, Carmen de Viboral, Barbosa, Abejorral, Giraldo,
CALDAS	Marquetalia y Palestina

CONTINUACIÓN PRECIPITACIONES

DEPARTAMENTO	MUNICIPIOS
CAUCA	Rosas (82.5), La Sierra (74.9), Sotará (63.6), Puracé (55.0), Mercaderes (54.3), La Vega (48.0), Bolívar (43.6), Cajibío (40.0), San Sebastián, El Bordo y Popayán (36.0).
CESAR	San Diego (54.0) y La Gloria (30.0)
CHOCÓ	San José del Palmar
CUNDINAMARCA	Puerto Salgar (56.5), Gachetá, Chagüani y Chocontá
HUILA	Alpujarra (85.0), Yaguará (69.0), Campoalegre (58.4), Hobo (56.0), Baraya (54.0), Neiva (52.3), Altamira (50.0), Tesalia (47.8), Palermo (45.0), Rivera (43.0), Tarqui (42.0), Gigante, Villavieja y Agrado.
NARIÑO	Nariño (113.0), Linares (57.0), San Bernardo (44.5), Puerres (42.8), Consacá (37.0), Pasto, Túquerres, La Cruz, Buesaco, Barbacoas, Arboleda, Imués, Santa Cruz, Potosí, Funes y Tangua.
PUTUMAYO	Mocoa
QUINDÍO	Pijao
RISARALDA	La Virginia (67.0) y Pereira (31.5)
SANTANDER	Coromoro
TOLIMA	Ataco (73.8), Roncesvalles, Murillo, Armero
VALLE DEL CAUCA	Caicedonia (54.0), Bugalagrande (40.3), Tuluá (36.6), Sevilla (35.5), Cali y Ansermanuevo.

MAPA DE PRECIPITACIÓN DIARIA

Desde las 7:00 a.m. del lunes 07 de 2011 hasta las 7:00 a.m. del martes 08 de febrero de 2011



PRONÓSTICO METEOROLÓGICO (08 y 09 de febrero de 2011)

REGIÓN	PRONÓSTICO
AMAZONIA	Cielo mayormente nublado a lo largo de la jornada, con precipitaciones entre moderadas a fuertes sobre toda la región, las más intensas en el Piedemonte Amazónico, Guainía, Vaupés y Amazonas. Para mañana condiciones similares con precipitaciones entre ligeras y moderadas.
ANDINA	En la mañana cielo parcialmente nublado con precipitaciones hacia Antioquia, Santanderes y el Eje Cafetero. En la tarde y noche fortalecimiento de la nubosidad sobre toda la región, favoreciendo precipitaciones entre ligeras a moderadas sobre toda la región las más intensas sobre Antioquia, Altiplano Cundiboyacense, Eje Cafetero, Oriente del Cauca y Nariño. Para mañana condiciones muy similares, precipitaciones más intensas hacia el occidente de la región: Antioquia, Eje Cafetero, Valle del Cauca, Cauca y Nariño.

CONTINUACIÓN PRONÓSTICO METEOROLÓGICO

REGIÓN	PRONÓSTICO
AMAZONIA	Cielo mayormente nublado a lo largo de la jornada, con precipitaciones entre moderadas a fuertes sobre toda la región, las más intensas en el Piedemonte Amazónico, Guainía, Vaupés y Amazonas. Para mañana condiciones similares con precipitaciones entre ligeras y moderadas.
ARCHIPIÉLAGO DE SAN ANDRÉS, PROVIDENCIA Y SANTA CATALINA	Cielo parcialmente nublado durante el día con precipitaciones de carácter ligero las más importantes después del medio día. Para mañana condiciones similares.
CARIBE	Durante la mañana cielo parcialmente nublado con precipitaciones hacia el Sur de Bolívar, Córdoba y Sucre. En la tarde y noche, incremento de la nubosidad sobre toda la región registrando precipitaciones entre ligeras a moderadas hacia el Cesar, Bolívar, Sucre, Córdoba y la Sierra Nevada de Santa Marta. Para mañana, condiciones de cielo parcialmente nublado durante la jornada y predominio de tiempo seco; no se descartan precipitaciones ligeras hacia el Sur de la región.
INSULAR PACÍFICA	Cielo parcialmente nublado con precipitaciones entre ligeras a moderadas sobre Malpelo y Gorgona. Para mañana condiciones similares.
MAR CARIBE	A lo largo del día persistirán las condiciones de cielo ligeramente nublado en alta mar. En la tarde y noche incremento de la nubosidad y predominio de tiempo seco. Para mañana condiciones similares precipitaciones sobre horas de la madrugada en alta mar.
OCEANO PACÍFICO	Cielo entre parcial a mayormente nublado con precipitaciones ligeras en horas de la madrugada y la mañana. Para mañana condiciones similares.
ORINOQUIA	Cielo parcialmente nublado y predominio de tiempo seco durante la mañana sobre toda la región. En la tarde y noche incremento de la nubosidad sobre el oriente y sur de la región y sectores del piedemonte se prevé precipitaciones de variada intensidad ubicándolas sobre el Meta, Vichada y zonas de piedemonte. Para mañana condiciones similares.
PACÍFICA	Cielo parcialmente nublado a lo largo del día sobre toda la región; precipitaciones entre ligeras a moderadas sobre el oriente del Choco, Cauca y Nariño las más intensas en horas de la tarde y noche. Para mañana condiciones similares pero con precipitaciones menos intensas en horas de la tarde y noche sobre toda la región.
SABANA DE BOGOTÁ	En la mañana se prevé cielo parcialmente nublado con precipitaciones de variada intensidad hacia el centro y norte de la sabana. En la tarde y noche incremento de la nubosidad favoreciendo precipitaciones sobre toda la zona las más intensas hacia el noroccidente de la sabana. 10°C mínima 19°C máxima. Para mañana condiciones menos lluviosas, concentrándose precipitaciones ligeras hacia el nororiente de la sabana.

INFORMACIÓN DE RADIACIÓN ULTRAVIOLETA

ALTOS VALORES DE RADIACIÓN ULTRAVIOLETA ENTRE LOS MESES DE ENERO Y MARZO DEL 2011

En consecuencia a la disminución de la nubosidad y los bajos valores de ozono en el país en esta época, se recomienda, evitar la exposición directa al sol entre las 9 de la mañana y las 4 de la tarde, usar ropa protectora cuando se está exponiendo al sol (camisa de manga larga, sombreros de ala ancha, lentes protectores, etc.), usar bloqueadores solares para la piel con un factor de protección 30 o mayor y deben cuidarse más los rubios o pelirrojos y los niños. Lo anterior es porque los rayos ultravioleta pueden producir eritemas (quemaduras de la piel por exposición al Sol), acelera el envejecimiento de la piel y puede producir cáncer de piel, daños oculares y afecta el sistema inmunológico. Estas consecuencias se pueden presentar en todo el territorio nacional, pero son más evidentes en las zonas montañosas, en particular al sur de Antioquia, Santanderes, Tolima, Eje Cafetero, Boyacá, Cundinamarca, Huila, Cauca y Nariño.

BOLETINES * AVISOS * ALERTAS

Para mayor información sobre el Pronóstico del Estado del Tiempo, Informes Técnicos Diarios y Comunicados Especiales, e informes de otras áreas temáticas, tales como Hidrología, Deslizamientos de Tierra e Incendios, se sugiere consultar las siguientes direcciones electrónicas:

<http://bart.ideam.gov.co/wrfideam/>
<http://institucional.ideam.gov.co/isp/>
<http://www.pronosticosvalertas.gov.co/isp/loader.jsf?Servicio=Publicaciones&Tipo=publicaciones&Funcion=oadContenidoPublicacion&id=909>
<http://www.pronosticosvalertas.gov.co/isp/loader.jsf?Servicio=Publicaciones&Tipo=publicaciones&Funcion=oadContenidoPublicacion&id=995>

REGIÓN CARIBE

ALERTA: CONDICIONES SECAS DE LA COBERTURA VEGETAL

Las condiciones de tiempo seco predominan a lo largo de la región, generando condiciones propicias para la ocurrencia de incendios de la cobertura vegetal.

- **Bolívar:** Arjona, Turbaná, Cartagena, Morales, Santa Rosa del Sur, Simití y Montecristo
- **Cesar:** Valledupar, Agustín Codazzi, San Diego, La Paz, Manaure Balcón del Cesar, Becerril, El Copey, San Alberto, San Martín y La Gloria.
- **Córdoba:** Chimá, Lórica, San Antero, Montería, Cereté, Moñitos, Purísima y San Bernardo del Viento.
- **La Guajira:** Villanueva, Manaure, Uribia, La Jagua del Pilar, El Molino y Urumita
- **Magdalena:** Fundación, Ciénaga, Santa Marta, Pueblo Viejo, Aracataca y Zona Bananera
- **Sucre:** Coveñas

Especial atención amerita el Parque Nacional Natural de la Sierra Nevada de Santa Marta y PNN de Macuira por condiciones secas.

BOLETÍN: NIVELES ALTOS EN LA CUENCA BAJA DEL RÍO MAGDALENA

Continúa la tendencia de descenso moderado en los niveles del río Magdalena en la parte baja de la cuenca, desde mediados del mes de Diciembre; sin embargo, aún se presentan sectores anegados, especialmente áreas de los municipios de Magangué y Calamar en Bolívar. Igual condición de alarma se mantiene para extensos sectores aledaños al Canal del Dique se mantienen anegados, correspondientes a las poblaciones de Santa Lucía, Campo de la Cruz, Repelón, Suán y Manatí en el departamento de Atlántico.

AVISO: CONDICIONES SECAS DE LA COBERTURA VEGETAL

Las condiciones de tiempo seco predominan a lo largo de la región, generando condiciones propicias para la ocurrencia de incendios de la cobertura vegetal.

Probabilidad **moderada** de ocurrencia de incendios en zonas de bosques, cultivos y pastos, localizados en los siguientes municipios:

- **Bolívar:** Córdoba, Turbaco, Zambrano y Santa Rosa.
- **Cesar:** La Jagua de Ibirico, Aguachica, Gamarrá y Pelaya.
- **Córdoba:** Planeta Rica, San Pelayo, Cotorra, Chinú, San Andrés de Sotavento y Momil.
- **Magdalena:** Plato.
- **Sucre:** Corozal, Los Palmitos, Morroa, Ovejos, Sincelajo, Toluvié, Sampués, Palmito, Coloso, Chalcán, Tolu y San Onofre.

Especial atención amerita el Parque Nacional Natural Isla de Salamanca, por susceptibilidad de la vegetación a las condiciones secas.

BOLETÍN: CONDICIONES SECAS DE LA COBERTURA VEGETAL

Probabilidad **baja** de ocurrencia de incendios en zonas de bosques, cultivos y pastos, localizados en los siguientes municipios:

- **Cesar:** Pueblo Bello y Río de Oro.
- **Córdoba:** Los Córdobas y San Carlos
- **La Guajira:** Dibulla, Riohacha y San Juan del Cesar.

REGIÓN ANDINA

ALERTA: CONDICIONES SECAS DE LA COBERTURA VEGETAL

Las condiciones de tiempo seco predominan a lo largo de la región, generando condiciones propicias para la ocurrencia de incendios de la Cobertura vegetal.

Probabilidad **alta** de ocurrencia de incendios de la cobertura vegetal en zonas de bosques, cultivos y pastos, localizados en los siguientes municipios:

- **Antioquia:** Caramanta, Puerto Berrio, Remedios y Yondó
- **Boyacá:** Almeida, Aquitania, Berbeo, Chinavita, Chivor, Garagoa, Guateque, La Capilla, Labranzagrande, Miraflores, Pachavita, Pajarito, Somondoco, Sutatenza, Tenza, Guayatá, Úmbita, Turmequé, Tibaná, Jenesano, Ventaquemada, Siachoque, Pesca, Toca, Firavitoba, Sogamoso, Mongua, Paya, Pisba, Paipa, Duitama, Socha, Socotá, Sativanorte, Jericó, Chita, Susacón, La Uvita, Soatá, El Cocuy, San Mateo, Guacamaya, Panqueba, El Espino, Covarachia, Guicán, Chiscas y Sativasur.
- **Cauca:** Miranda
- **Cundinamarca:** Gama, Manta, Suesca, Tibirita, Junín, Bogotá, Ubalá, Guasca, Gachetá, Guatavita, Sesquié, Machetá, Chocontá y Villapinzón.
- **Huila:** Agrado, Colombia, La Plata y Garzón

- **Norte de Santander:** Chitagá, Pamplona, Chinácota y Abrego
- **Santander:** Macaravita, Capitanejo, San Miguel, Curití, Carcasí, San Andrés, Zapatocha, Puerto Parra, Simácota, San, Vicente de Chucurí, Barrancabermeja, Cimitarra y Cerrito.
- **Tolima:** Dolores
- **Valle del Cauca:** Palmira, Yumbo, Vijes, Guacarí, El Cerrito y Buga

AVISO: CONDICIONES SECAS DE LA COBERTURA VEGETAL

Probabilidad de **moderada a alta** de ocurrencia de incendios en zonas de bosques, cultivos y pastos, localizados en los siguientes municipios:

- **Antioquia:** Sonsón
- **Boyacá:** Campohermoso, San Eduardo, Páez, Zetaquirá, Ramiriquí, Tibasosa, Tasco, Puerto Boyacá, Tota y Paz del Río.
- **Cundinamarca:** Funza y Cota
- **Huila:** Gigante
- **Norte de Santander:** Cáchira, Ocaña y El Carmen
- **Santander:** San José de Miranda, Concepción, Guaca, Santa Bárbara, Piedecuesta, Lebrija y Sabana de Torres.
- **Valle del Cauca:** Ginebra, San Pedro, Yotoco, Calima y Tuluá

BOLETÍN: CONDICIONES SECAS DE LA COBERTURA VEGETAL

Probabilidad **baja** de ocurrencia de incendios de la cobertura vegetal en zonas de bosques, cultivos y pastos, localizados en los siguientes municipios:

- **Antioquia:** Apartado, Turbo, Arboletes, Fredonia, Envigado, Retiro, Rionegro, Marinilla, Guarne, Copacabana, Bello, Girardota, Don Matías, Urao y Medellín.
- **Boyacá:** Boavita, Macanal, Motavita, Tunja, Tuta, Gámeza, Tipacoque, Monguí, Silvia, Padilla, Iza, Sotaquirá, Betéitiva, Samacá, Tutazá y Sáchica, Ráquira, Cuitiva, Tinjacá.
- **Cauca:** El Tambo, La Sierra, Puracé, Totoró, Inzá y San Sebastián
- **Cundinamarca:** Mosquera, La Calera, Guachetá, Lenguazaque y Medina
- **Huila:** Ajipe, Altamira, Baraya, Hobo, La Argentina, Neiva, Oporapa, Palermo, Pital, Suaza, Tarqui, Tello, Villavieja, Acevedo, San Agustín y Yaguará.
- **Meta:** Mesetas
- **Nariño:** Buesaco, La Cruz, San Pablo, Colón y El Rosario
- **Norte de Santander:** San Cayetano, Cárcota, Labateca, Toledo, La Playa, Hacarí, San Calixto, Teorama, Convención, Ragonvalia y Cúcuta
- **Santander:** Barichara, Floridablanca, Puerto Wilches, Tona, Chima, Charalá, Valle de San José, Onzaga, Landáuzuri, San Joaquín, Mogotes, San Gil, Molagavita, Cepitá y Aratoca.
- **Tolima:** Ambalema y Armero
- **Valle del Cauca:** Cali, Candelaria, Jamundí, Pradera, La Cumbre, Restrepo, Dagua, Riofrío, Bugalagrande, Trujillo, Sevilla, Zarzal y Florida.

Especial atención ameritan los Parques Nacionales Naturales de Las Hermosas, Chingaza y Pisba y en los páramos de Guerrero, Guacheneque y Rabanal por susceptibilidad de la vegetación a las condiciones secas.

BOLETÍN: TEMPERATURAS MINIMAS

El IDEAM recomienda a agricultores, ganaderos y floricultores, estar atentos a la evolución del tiempo durante los próximos días ante la amenaza de descensos de la temperatura mínima en horas de la madrugada, es necesario mantener las medidas preventivas y consultar los informes que emita el Instituto.

REGION ORINOQUIA

ALERTA: CONDICIONES SECAS DE LA COBERTURA VEGETAL

Las condiciones de tiempo seco predominan a lo largo de la región, generando condiciones propicias para la ocurrencia de incendios de la Cobertura vegetal.

Probabilidad **alta** de ocurrencia de incendios de la cobertura vegetal en los siguientes municipios:

- **Arauca:** Tame, Fortul y Arauquita.
- **Casanare:** Aguazul, Hato Corozal, Paz de Ariporo, Pore, Recetor, San Luis de Palenque, Trinidad, Villanueva, Yopal, Nunchia, Támara, La Salina, Sácama, Orocué y Maní.
- **Meta:** La Macarena y Fuente de Oro.

AVISO: CONDICIONES SECAS DE LA COBERTURA VEGETAL

Probabilidad de **moderada a alta** de ocurrencia de incendios de la cobertura vegetal en sectores de los siguientes municipios:

- **Arauca:** Arauca, Puerto Rondón y Cravo Norte.
- **Casanare:** Chameza.
- **Vichada:** La Primavera y Santa Rosalía.

Especial atención ameritan los Parques Nacionales Naturales del Tuparro, Serranía de La Macarena y El Cocuy, por susceptibilidad de la vegetación a las condiciones secas.

BOLETÍN: CONDICIONES SECAS DE LA COBERTURA VEGETAL

Probabilidad **baja** de ocurrencia de incendios de la cobertura vegetal en zonas de bosques, cultivos y pastos, localizados en los siguientes municipios:

- **Arauca:** Saravena
- **Casanare:** Tauramena
- **Meta:** Villavicencio y Barranca de Upiá

REGIÓN AMAZÓNICA

ALERTA: CONDICIONES SECAS DE LA COBERTURA VEGETAL

Probabilidad alta de ocurrencia de incendios de la cobertura vegetal en zonas de bosques, cultivos y pastos, localizados en el siguiente municipio:

- **Guaviare:** Calamar y San José de Guaviare

BOLETÍN: CONDICIONES SECAS DE LA COBERTURA VEGETAL

Probabilidad baja de ocurrencia de incendios de la cobertura vegetal en zonas de bosques, cultivos y pastos, localizados en los siguientes municipios:

- **Caquetá:** San Vicente del Caguán y Doncello

REGIÓN PACÍFICA

BOLETÍN: PROBABILIDAD DE DESLIZAMIENTOS DE TIERRA

Amenaza baja por deslizamientos de tierra en los siguientes municipios:

- **Nariño:** Barbacoas y Ricaurte

Se recomienda atención especial en la vía Pasto - Tumaco

MAR CARIBE

ALERTA: OLEAJE Y VIENTO

En alta mar se mantendrá el oleaje entre 3.0 a 4.0 metros y el viento con intensidades entre 25 a 30 nudos (46 a 56 KPH) condición que podría ser peligrosa para la navegación menor o de bajo calado, se sugiere a usuarios consultar con las Capitanías de puerto antes de zarpar.

OCÉANO PACÍFICO

CONDICIONES NORMALES

Ricardo LOZANO PICÓN, Director General.
María Teresa MARTÍNEZ GÓMEZ, Jefe Oficina de Pronósticos y Alertas.
Daniel USECHE SAMUDIO, Coordinador de Alertas Ambientales.

Profesionales en turno:
Hernando WILCHES, Adriana BARBOSA, Gloria ARANGO, Jhon VALENCIA, Alejandro URIBE, Édgar GUTIÉRREZ, Mauricio TORRES y Alberto PARDO.

Internet: <http://www.ideam.gov.co>
Correo electrónico alertasideam@gmail.com alertasideam@ideam.gov.co
Carrera 10 N° 20 - 30 ** Piso 9, Bogotá, D. C.
Teléfono: 3421586

ALERTA. PARA TOMAR ACCIÓN Advierte a los sistemas de prevención y atención de desastres sobre la amenaza que puede ocasionar un fenómeno con efectos adversos sobre la población, el cual requiere la atención inmediata por parte de la población y de los cuerpos de atención y socorro. Se emite una alerta sólo cuando la identificación de un evento extraordinario indique la probabilidad de amenaza inminente y cuando la gravedad del fenómeno implique la movilización de personas y equipos, interrumpiendo el normal desarrollo de sus actividades cotidianas.

AVISO. PARA PREPARARSE Indica la presencia de un fenómeno. No implica amenaza inmediata y como tanto es catalogado como un mensaje para informarse y prepararse. El aviso implica vigilancia continua ya que las condiciones son propicias para el desarrollo de un fenómeno, sin que se requiera permanecer alerta.

BOLETÍN. PARA INFORMARSE Es un mensaje oficial por el cual se difunde información. Por lo regular se refiere a eventos observados, reportados o registrados y puede contener algunos elementos de pronóstico a manera de orientación. Por sus características pretéritas y futuras difiere del aviso y de la alerta, y por lo general no está encaminado a alertar sino a informar.

CONDICIONES NORMALES La información que se suministra se encuentra dentro de los rangos normales.

°C: grados Celsius

m: metros

mm: milímetros

KPH: kilómetros por hora

GOES: Geostationary Operational Environmental Satellites (Satélite Geoestacionario Operacional Ambiental).

GOES-13 es el designado GOES-Este, localizado en 75° W sobre el ecuador geográfico.

PNN: Parque Nacional Natural

SFF: Santuario de Fauna y Flora

XM: XM Compañía de Expertos en Mercados S.A ESP; es una filial del grupo empresarial ISA.