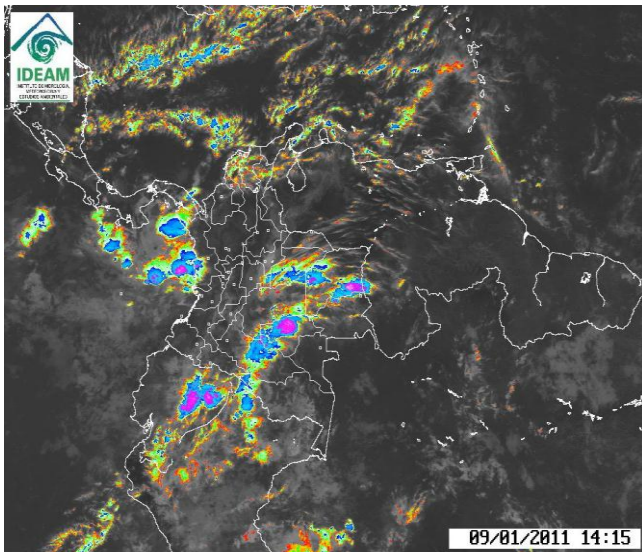


CONDICIONES HIDROMETEOROLÓGICAS ACTUALES

Precipitaciones moderadas (de tipo convectivo) se presentan sobre el centro y sur de la Orinoquia, mientras que lluvias entre ligeras y moderadas predominan sobre la Región Andina y el sur de la Región Caribe. Se reactivan las precipitaciones en el Mar Caribe Colombiano. Se mantiene la ALERTA por niveles altos en sectores de la cuenca baja del río Magdalena y en la cuenca media-baja del río Cauca. En zonas de ladera de los departamentos de Norte de Santander, Santander, Caldas, Nariño y Cauca, se mantiene amenaza moderada por deslizamientos de tierra al igual que en el departamento de Choco.

IMAGEN SATELITAL

Imagen GOES 13 * 9 de Enero de 2011 * Hora 09:15 a.m. HLC



CONDICIONES METEOROLÓGICAS ESPECIALES – PRONÓSTICO

ÁREA DEL VOLCÁN CERRO MACHÍN

Cielo parcialmente nublado. Lluvias ligeras y sectorizadas

INGEOMINAS lo reporta en **NIVEL AMARILLO (III): CAMBIOS EN EL COMPORTAMIENTO DE LA ACTIVIDAD VOLCANICA**

ELEVACIÓN (pies)	DIRECCIÓN	VELOCIDAD	
		NUDOS	KPH
10,000	SURESTE	4	7
18,000	ESTE	15	28
24,000	SURESTE	18	33
30,000	SUR	23	43

ÁREA DEL VOLCÁN NEVADO DEL HUILA

Cielo parcialmente nublado

INGEOMINAS lo reporta en **NIVEL AMARILLO (III): CAMBIOS EN EL COMPORTAMIENTO DE LA ACTIVIDAD VOLCANICA**

ELEVACIÓN (pies)	DIRECCIÓN	VELOCIDAD	
		NUDOS	KPH
10,000	ESTE	6	11
18,000	ESTE	18	33
24,000	SURESTE	14	26
30,000	OESTE	23	45

ÁREA DEL VOLCÁN GALERAS

Cielo seminublado. Lluvias ocasionales

INGEOMINAS lo reporta en **NIVEL AMARILLO (III): CAMBIOS EN EL COMPORTAMIENTO DE LA ACTIVIDAD VOLCANICA**

ELEVACIÓN (pies)	DIRECCIÓN	VELOCIDAD	
		NUDOS	KPH
10,000	ESTE	8	15
18,000	ESTE	20	37
24,000	SUR	7	13
30,000	OESTE	30	56

LO MÁS DESTACADO

- Lluvias de carácter local se presentaron en los departamentos de Antioquia, Santander, Magdalena, Tolima y Valle. El valor más alto se presentó en el municipio de Pto. Parra (117.8 mm) departamento de Santander.
- Se reactivan las precipitaciones en vastos sectores del país, y particularmente en la Orinoquia colombiana, donde en días anteriores se registraban altas temperaturas.
- Se mantiene la afectación por inundaciones en algunos sectores de las poblaciones de El Banco, Magangué y Plato con **ALERTA** por niveles altos del río Magdalena. Los sectores afectados por la ruptura del Canal del Dique continúan inundados, particularmente en los municipios de Santa Lucía, Manatí, Campo de La Cruz, Repelón, Candelaria y Suán (Atlántico).
- El río Cauca en la cuenca media-baja permanece con niveles altos y se mantiene en **ALERTA** por desbordamientos en algunos sectores.
- Se mantiene un **AVISO**, por posibles desembalses del embalse de Prado dado que aportantes de este como el río Cunday se encuentran registrando actualmente crecientes súbitas. Se recomienda a pobladores ribereños estar atentos a nuevos comunicados sobre cambios en el nivel del embalse.
- En áreas inestables de montaña de los departamentos Chocó, Caldas, Santander, Norte de Santander, Nariño y Cauca, se mantiene un **AVISO** por deslizamientos de tierra debido a que se mantiene la saturación de humedad de los suelos. Se recomienda atención especial en las principales vías de los Santanderes y Eje cafetero.
- De acuerdo con información de XM, el volumen útil diario de reservas del nivel de los embalses es de 75.98 %. Se mantiene la recomendación para que los pobladores ribereños ubicados aguas abajo de los embalses estén atentos ante posibles vertimientos durante los próximos días, particularmente en los embalses del departamento de Antioquia y Tolima.

TEMPERATURAS MINIMAS

A continuación se relacionan los municipios donde se presentaron temperaturas inferiores a 5°C:

DEPARTAMENTO	MUNICIPIOS

TEMPERATURAS MÁXIMAS

A continuación se relacionan los municipios donde se presentaron temperaturas iguales o superiores a 35°C:

DEPARTAMENTO	MUNICIPIOS
CESAR	Valledupar (37.2), La Gloria (35.4°C).

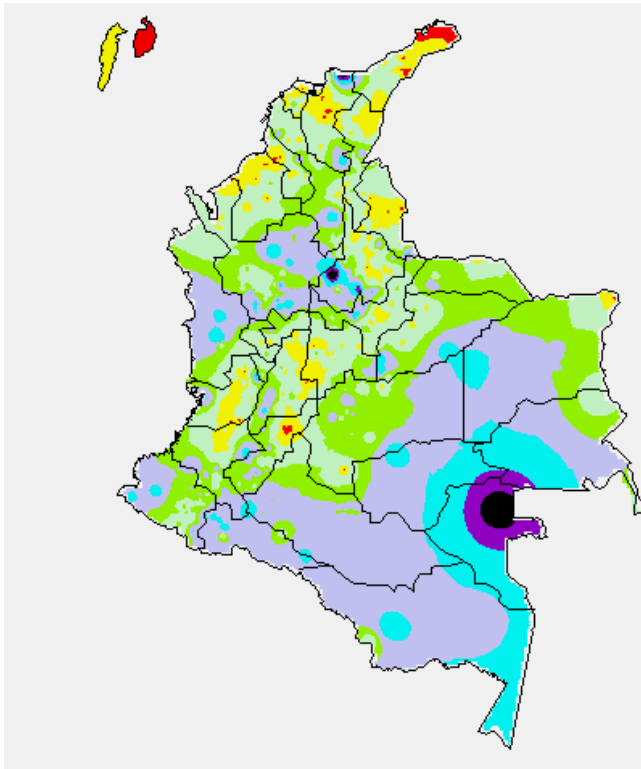
PRECIPITACIONES

A continuación se relacionan los municipios donde en las últimas 24 horas se registraron precipitaciones superiores a 30 mm:

DEPARTAMENTO	MUNICIPIOS
AMAZONAS	Leticia (40.0).
ANTIOQUIA	Cocorná (32.0).
BOYACA	Villa de Leyva (35.3).
CAQUETA	San José de Fragua (43.7).
CASANARE	Villanueva (42.0).
CAUCA	Inzá (45.0).
CESAR	Chimichagua (35.0).
CHOCO	Istmina (39.0).
MAGDALENA	Santa Marta (85.0).
META	Barranca de Upiá (30.0).
SANTANDER	Guadalupe (33.4), Pto. Parra (117.8), Barrancabermeja (39.5), Chima (83.0).
TOLIMA	Rioblanco (31.8).
VALLE	Caicedonia (46.0).
VAUPES	Mitú (71.0).

MAPA DE PRECIPITACIÓN DIARIA

Desde las 7:00 a.m. del sábado 8 de Enero hasta las 7:00 a.m. del domingo 9 de Enero de 2011.



0.0 mm	0.1 a 1.0 mm	1.1 a 5.0 mm	5.1 a 10.0 mm
10.1 a 20.0 mm	20.1 a 40.0 mm	40.1 a 60.0 mm	> de 60.1 mm

PRONÓSTICO METEOROLÓGICO

REGION	PRONOSTICO
SABANA DE BOGOTÁ	Cielo parcialmente nublado. Probables lluvias sectorizadas en el transcurso del día.
ANDINA	Cielo Parcialmente nublado. Lluvias ligeras o moderadas en Antioquia y Eje Cafetero. Precipitaciones de menor intensidad en los Santanderes, Altiplano Cundiboyacense, Tolima Huila y Nariño.
CARIBE	Cielo parcialmente nublado con lloviznas y/o lluvias ligeras.
ARCHIPIÉLAGO DE SAN ANDRÉS, PROVIDENCIA Y SANTA CATALINA	Cielo seminublado con precipitaciones ligeras a moderadas.
MAR CARIBE	Cielo parcialmente nublado. Precipitaciones entre ligeras y moderadas en centro y occidente de la zona marítima.
PACIFICA	Cielo seminublado con lluvias moderadas a fuertes en sectores de Valle y Chocó.
INSULAR PACÍFICA	Cielo parcialmente nublado con precipitaciones ligeras a moderadas en el transcurso del día.
OCÉANO PACÍFICO	Cielo seminublado con lluvias moderadas frente al litoral de Valle y Chocó.
ORINOQUIA	Cielo entre ligera y parcialmente nublado. Precipitaciones ocasionales, entre ligeras y moderadas, en Vichada, Casanare, Meta y Guainía.
AMAZONIA	Cielo parcialmente nublado. Lluvias de ligeras a moderadas en Amazonas y Vaupés. Lloviznas o lluvias ligeras en Caquetá y Putumayo.

BOLETINES * AVISOS * ALERTAS

- Para mayor información sobre el Pronóstico del Estado del Tiempo, Informes Técnicos Diarios y Comunicados Especiales, e informes de otras áreas temáticas, tales como Hidrología, Deslizamientos de Tierra e Incendios, se sugiere consultar las siguientes direcciones electrónicas:

<http://bart.ideam.gov.co/wrfideam/>

<http://institucional.ideam.gov.co/isp/>

<http://www.pronosticosvalertas.gov.co/isp/loader.jsf?Servicio=Publicaciones&ITipo=publicaciones&IFuncion=oadContenidoPublicacion&id=909>

<http://www.pronosticosvalertas.gov.co/isp/loader.jsf?Servicio=Publicaciones&ITipo=publicaciones&IFuncion=oadContenidoPublicacion&id=995>

REGIÓN CARIBE

ALERTA: NIVELES ALTOS EN LA CUENCA BAJA DEL RÍO MAGDALENA

Aunque el nivel del río Magdalena en la parte baja de la cuenca reporta una condición de ligero descenso, desde mediados de diciembre; estos persisten en estados altos especialmente en la cuenca baja y superando las cotas críticas de desbordamiento e inundaciones lentas que afectan poblaciones ribereñas especialmente en el sector comprendido entre El Banco y Plato (Magdalena). El IDEAM mantiene el nivel de **ALERTA** en las siguientes poblaciones:

- Bolívar: Magangué.
- Magdalena: Belén, en la Ciénaga de Zapatos.

ALERTA: NIVELES ALTOS EN EL CANAL DEL DIQUE

Extensos sectores aledaños al Canal del Dique se mantienen inundados en las poblaciones de Santa Lucía, Campo de la Cruz, Repelón, Suán y Manatí en el departamento de Atlántico.

BOLETÍN: POR NIVELES ALTOS EN EL RÍO SINÚ

Debido al pronóstico de lluvias en sectores de la cuenca del río Sinú, se podrían presentar desembalses en Urrá que generarían aumentos en el nivel del río aguas abajo del Embalse.

REGIÓN ANDINA

ALERTA: NIVELES ALTOS EN EL RÍO CAUCA

Se mantiene el nivel de **ALERTA** en las siguientes zonas:

- Risaralda: niveles altos en La Virginia donde se superan las cotas de desbordamiento.
- Valle del Cauca: Algunos sectores en inmediaciones del municipio de Yotoco.

ALERTA: PROBABILIDAD DE DESLIZAMIENTOS DE TIERRA

- **Norte de Santander:** Amenaza moderada a alta por deslizamientos en los municipios de: Sardinata, Cúcuta, Puerto Santander, Villa del Rosario, San Cayetano, Lourdes, Bucarasica y Salazar.
- **Caldas:** amenaza moderada por deslizamientos en los municipios de: Manizales, Manizales y Riosucio.
- **Nariño:** amenaza moderada por deslizamientos de tierra en jurisdicción de los municipios de: Barbacoas y Ricaurte.

Se recomienda especial atención en las vías San Alberto-Bucaramanga, Cúcuta-Pamplona y Cúcuta-Bucaramanga.

BOLETIN: POR NIVELES ALTOS EN EL RIO CAUCA

Aunque en las últimas 24 horas no se han reportado incrementos importantes sobre el río Cauca, se emite un BOLETIN para la siguiente zona dado que los niveles aun se encuentran en estados altos:

- **Antioquia:** municipio de Venecia, corregimiento de Bolombolo.

Se recomienda a los pobladores ribereños estar atentos ante los cambios del nivel del río.

AVISO: POR NIVELES ALTOS EN EL EMBALSE DE PRADO

La represa de Prado se mantiene en **AVISO** ante la posibilidad de desembalses dado que los aportantes como el río Cunday se encuentra registrando actualmente crecientes súbitas.

AVISO: PROBABILIDAD DE DESLIZAMIENTOS DE TIERRA

- **Nariño:** amenaza moderada por deslizamientos de tierra en jurisdicción de los municipios de: Cumbitara, Linares, La Florida, La Unión, Tangua, el Peñol, Yancuanquer, Iles, Ospina, Fúnes, Cumbal y Mallama.
- **Cauca:** amenaza moderada por deslizamientos en los municipios de: Popayán, La Vega, Cajibío, Rosas, La Sierra, Bolívar, Timbío, Santander de Quilichao, Mercaderes y Silvia.
- **Huila:** amenaza moderada por deslizamientos en los municipios de: rivera, Villavieja, Santa María, Campoalegre, Palermo, Aipe y Algeciras.

Especial atención amerita la vía Panamericana entre los municipios de Popayán y Pasto y la vía Mariquita-Fresno-Manizales.

REGION ORINOQUIA

BOLETIN: PROBABILIDAD DE DESLIZAMIENTOS DE TIERRA

Meta: amenaza moderada a baja por deslizamientos de tierra en jurisdicción de los municipios de Cubarral y Restrepo.

REGIÓN AMAZÓNICA

CONDICIONES NORMALES

REGIÓN PACÍFICA

AVISO: PROBABILIDAD DE DESLIZAMIENTOS DE TIERRA

Chocó: amenaza moderada a alta por deslizamientos de tierra en jurisdicción de los municipios de Quibdó, Istmina, Condoto y Paimadó. Se estima amenaza moderada en los municipios de Bahía Solano, Pie de Pato, Nuquí y Bajo Baudó.

BOLETIN: PROBABILIDAD DE CRECIENTES SUBITAS

Ante la probabilidad de persistencia en las lluvias sobre sectores de las cuencas de los ríos Mira y Telembí se mantiene un **BOLETIN** por crecientes súbitas. Se recomienda a pobladores de las zonas bajas de los sectores de Puerto Candelillas (Llorente) hasta San Isidro (Tumaco), en el departamento de Nariño mantenerse atentos al seguimiento del comportamiento de los niveles.

Persisten las lluvias en la cabecera municipal de Barbacoas (Nariño), por lo que se recomienda especial atención a las zonas ribereñas bajas en el sector comprendido entre los municipios de Magüí (Payán), Ricaurte (Altaquer) y Roberto Payán (San José).

No se descartan nuevas crecientes súbitas en la cuenca del río Micay particularmente en inmediaciones del municipio López de Micay (Cauca).

MAR CARIBE

ALERTA: OLEAJE Y VIENTO

En las próximas horas se espera continúe el ascenso de la altura de las olas y de la intensidad del viento, inclusive para mañana lunes desde temprano el oleaje alcanzará 2.0 – 4.0 metros y el viento 20 – 30 nudos (36 – 54 km/h) con posibilidad de ráfagas superiores, en alta mar, se sugiere a pescadores y usuarios de embarcaciones de poco calado consultar con las Capitanías de puerto antes de zarpar.

BOLETIN: TIEMPO LLUVIOSO

En algunos sectores del centro y Occidente de la zona marítima colombiana se esperan condiciones lluviosas, en algunos casos con posibilidad de tormentas eléctricas y rachas de viento, condición que podría ser de amenaza para la travesía en pequeñas embarcaciones mar adentro, se recomienda a usuarios consultar con las Capitanías de puerto.

OCÉANO PACÍFICO

BOLETIN: PLEAMAR

Hasta el día de hoy se espera una de las pleamares más significativas del mes, en la costa Pacífica colombiana, asociada con la marea astronómica.

BOLETIN: TIEMPO LLUVIOSO

En el centro y Norte del Pacífico nacional son estimadas precipitaciones de variada intensidad en algunos sectores acompañadas de descargas eléctricas y rachas de viento, se sugiere a pescadores y usuarios consultar con las Capitanías de puerto al transitar por el área.

ALERTA. PARA TOMAR ACCIÓN Advierte a los sistemas de prevención y atención de desastres sobre la amenaza que puede ocasionar un fenómeno con efectos adversos sobre la población, el cual requiere la atención inmediata por parte de la población y de los cuerpos de atención y socorro. Se emite una alerta sólo cuando la identificación de un evento extraordinario indique la probabilidad de amenaza inminente y cuando la gravedad del fenómeno implique la movilización de personas y equipos, interrumpiendo el normal desarrollo de sus actividades cotidianas.

AVISO. PARA PREPARARSE Indica la presencia de un fenómeno. No implica amenaza inmediata y como tanto es catalogado como un mensaje para informarse y prepararse. El aviso implica vigilancia continua ya que las condiciones son propicias para el desarrollo de un fenómeno, sin que se requiera permanecer alerta.

BOLETIN. PARA INFORMARSE Es un mensaje oficial por el cual se difunde información. Por lo regular se refiere a eventos observados, reportados o registrados y puede contener algunos elementos de pronóstico a manera de orientación. Por sus características

Ricardo LOZANO PICÓN, Director General.
Daniel USECHE SAMUDIO, Jefe Encargado Oficina de Pronósticos y Alertas.
Coordino: Hernando WILCHES.

Profesionales en turno:
Alfonso LÓPEZ, Mario MORENO, Hernando WILCHES, Mauricio TORRES, Araminta VEGA, Edgar GUTIÉRREZ.

Internet: <http://www.ideam.gov.co>
Correo electrónico alertasideam@gmail.com alertasideam@ideam.gov.co
Carrera 10 N° 20 - 30 ** Piso 9, Bogotá, D. C.
Teléfono: 3421586