

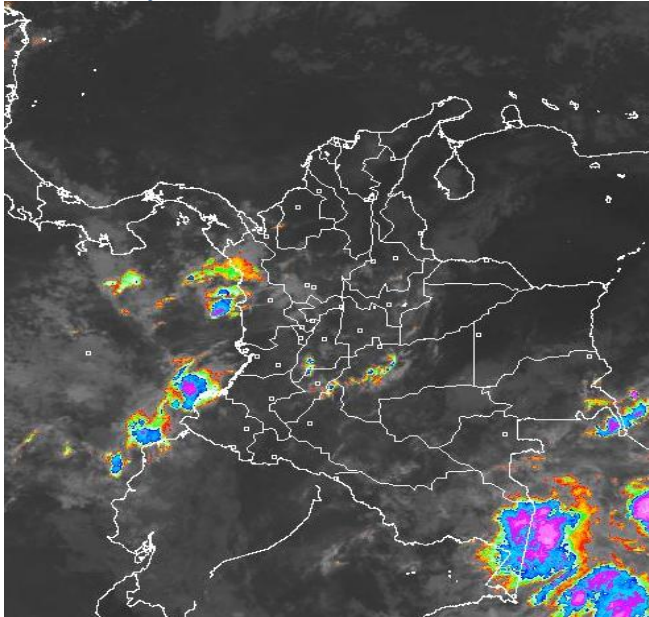
El IDEAM comunica al Sistema Nacional de Prevención y Atención de Desastres (SNPAD) y al Sistema Nacional Ambiental (SINA)
Bogotá D. C., jueves 27 de enero de 2011
Hora de actualización 11:30 a.m.

CONDICIONES HIDROMETEOROLÓGICAS ACTUALES

En el país se incrementaron las lluvias, especialmente en sectores de los departamentos andinos. Las condiciones secas por el contrario prevalecen en las regiones Caribe y Orinoquia donde se mantiene la posibilidad de incendios forestales. El río Magdalena, en su cuenca baja incluido el Canal del Dique se mantiene en ALERTA por niveles altos. En algunos sectores del departamento de Nariño persiste la amenaza por deslizamientos de tierra.

IMAGEN SATELITAL

Imagen GOES 13 * 27 de Enero de 2011 * Hora 7:45 a.m. HLC



PRONÓSTICO CONDICIONES METEOROLÓGICAS ESPECIALES

ÁREA DEL VOLCÁN CERRO MACHÍN

Cielo parcialmente nublado con probabilidad de precipitaciones.

INGEOMINAS lo reporta en **NIVEL AMARILLO (III): CAMBIOS EN EL COMPORTAMIENTO DE LA ACTIVIDAD VOLCANICA**

ELEVACIÓN (pies)	DIRECCIÓN	VELOCIDAD	
		NUDOS	KP
10,000	NORTE	5 - 10	9 - 18
18,000	NORESTE	5 - 10	9 - 18
24,000	NORTE	5	9
30,000	NOROESTE	5 - 10	9 - 18

ÁREA DEL VOLCÁN NEVADO DEL HUILA

Cielo parcialmente nublado con posibilidad de lluvias ligeras.

INGEOMINAS lo reporta en **NIVEL AMARILLO (III): CAMBIOS EN EL COMPORTAMIENTO DE LA ACTIVIDAD VOLCANICA**

ELEVACIÓN (pies)	DIRECCIÓN	VELOCIDAD	
		NUDOS	KPH
10,000	NOROESTE	5	9
18,000	VARIABLE	5	9
24,000	NORESTE	10	18
30,000	NORTE	10	18

ÁREA DEL VOLCÁN GALERAS

Cielo entre parcial a ligeramente nublado con probabilidad de lluvias ligeras en la tarde.

INGEOMINAS lo reporta en **NIVEL AMARILLO (III): CAMBIOS EN EL COMPORTAMIENTO DE LA ACTIVIDAD VOLCANICA**

ELEVACIÓN (pies)	DIRECCIÓN	VELOCIDAD	
		NUDOS	KPH
10,000	NOROESTE	5	9
18,000	NORTE	5 - 10	9 - 18
24,000	NORESTE	5 - 10	9 - 18
30,000	NORESTE	10	18

LO MÁS DESTACADO

- En el territorio nacional se evidenció un aumento de las precipitaciones, las de mayor consideración se reportaron en horas de la tarde y noche en amplios sectores de la Región Andina, especialmente en Antioquia donde se registraron los volúmenes más altos, en Cocorná 111.0 mm, en Concepción 67.0 mm y en Chigorodó 57.5 mm. Otros departamentos tales como Caldas, Cauca, Santander, Tolima y Cundinamarca también presentaron lluvias generalizadas con valores considerables.
- Las temperaturas mínimas aumentaron en el Altiplano cundiboyacense el valor más representativo en el departamento de Cundinamarca, se registro en el municipio de Tabio con 3.4°C.
- Aunque en los últimos días el nivel del río Magdalena en la cuenca baja registra moderado descenso, se mantiene la **ALERTA** por las inundaciones en los municipios de Magangué, Bolívar y Plato en Magdalena. Los sectores afectados por la ruptura del Canal del Dique se mantienen inundados, particularmente en los municipios de Santa Lucía, Manatí, Campo de La Cruz, Repelón, Candelaria y Suán, en Atlántico.
- Se mantiene el **AVISO** por deslizamientos de tierra en el municipio de Barbacoas, en Nariño debido a las persistentes lluvias de los últimos días
- De acuerdo con información de XM, continua el descenso moderado en el volumen útil diario de reservas del nivel de los embalses del país, cuyo valor actual es de 68.65%.
- Se mantiene la **ALERTA** por condiciones secas, propicias para la ocurrencia de incendios de la cobertura vegetal en sectores de las regiones Orinoquia, Amazonia y Andina, específicamente en los departamentos de Arauca, Casanare, Meta, Vichada, Guainía, Cundinamarca, Boyacá y Tolima, por lo que se recomienda prestar especial atención.

TEMPERATURAS MÍNIMAS

A continuación se relacionan los municipios donde se presentaron temperaturas inferiores a 5°C:

DEPARTAMENTO	MUNICIPIOS
BOYACA	Guicán (4.2°C), Duitama (2.8°C) y Cerinza (2.6°C).
CAUCA	San Sebastián (0.4°C) y Totoró (2.4°C).
CUNDINAMARCA	Soacha (4.0°C), Chocontá (4.6°C), Tabio (3.4°C) y Guasca (4.6°C).
NARIÑO	Pasto (3.8°C), Ipiales (3.8°C) y Pupiales (4.8°C).

TEMPERATURAS MÁXIMAS

A continuación se relacionan los municipios donde se presentaron temperaturas superiores a 35°C:

DEPARTAMENTO	MUNICIPIO
CESAR	Codazzi (35.6°C).
CUNDINAMARCA	Puerto Salgar (35.2°C).
HUILA	Villavieja (35.8°C)
TOLIMA	Ambalema (36.4°C) y Natagaima (36.0°C).
VICHADA	Puerto Carreño (35.6°C)

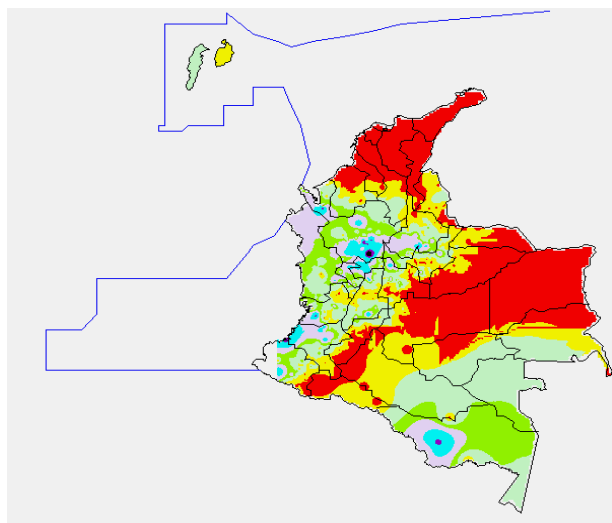
PRECIPITACIONES

A continuación se relacionan los municipios donde en las últimas 24 horas se registraron precipitaciones superiores a **20 mm** (se destacan aquellos con lluvias mayores a **30 mm**, entre paréntesis):

DEPARTAMENTO	MUNICIPIOS
AMAZONAS	Leticia (42.3).
ANTIOQUIA	Cocorná (111.0), Concepción (67.0), Chigorodó (57.5), Alejandría (51.2), San Roque (45.0), Bello (45.0), Rionegro (43.5), Fredonia (37.0), Medellín (35.2), Apartadó (34.3), La Unión, Valdivia y Bolombolo.
CALDAS	Pensilvania (40.0), Riosucio (35.0), Manzanares (33.4), Marquetalia, Pácora y Salamina.
CAUCA	Guapi (43.8), Timbiquí (35.0), Cajibío (33.2), Píendamó (32.0), Buenos Aires (30.0) y Santander de Quilichao.
CHOCO	San José del Palmar.
CUNDINAMARCA	Yacopí (34.3), Bogotá-UDCA (30.9), Bogotá-Emmanuel d'Alzon y La Vega.
NARIÑO	Barbacoas (33.0).
RISARALDA	Pereira y Santuario.
SANTANDER	Guadalupe (55.0), Chima (35.0), Charalá (31.4) y Puerto Parra.
TOLIMA	Natagaima (39.8), Villahermosa y Libano.
VALLE DEL CAUCA	Buenaventura (48.0) y Buga.

MAPA DE PRECIPITACIÓN DIARIA

Desde las 7:00 a.m. del miércoles 26 de enero hasta las 7:00 a.m. del jueves 27 de enero de 2011.



0.0 mm	0.1 a 1.0 mm	1.1 a 5.0 mm	5.1 a 10.0 mm
10.1 a 20.0 mm	20.1 a 40.0 mm	40.1 a 60.0 mm	> de 60.1 mm

BOLETINES * AVISOS * ALERTAS

- Para mayor información sobre el Pronóstico del Estado del Tiempo, Informes Técnicos Diarios y Comunicados Especiales, e informes de otras áreas temáticas, tales como Hidrología, Deslizamientos de Tierra e Incendios, se sugiere consultar las siguientes direcciones electrónicas:

<http://bart.ideam.gov.co/wrfideam/>
<http://institucional.ideam.gov.co/isp/>
<http://www.pronosticosvalertas.gov.co/isp/loader.js?iServicio=Publicaciones&ITipo=publicaciones&Funcion=oadContenidoPublicacion&id=909>
<http://www.pronosticosvalertas.gov.co/isp/loader.js?iServicio=Publicaciones&ITipo=publicaciones&Funcion=oadContenidoPublicacion&id=995>

PRONÓSTICO METEOROLÓGICO

REGION	PRONOSTICO
SABANA DE BOGOTÁ	Cielo seminublado predominio de tiempo seco y soleado en la mañana. Precipitaciones ligeras después del medio día hacia el Occidente de la sabana y cerros orientales. En la noche tiempo seco. Se prevé una temperatura mínima de 8°C y una máxima de 21°C. Para mañana, cielo seminublado predominio de tiempo seco, sin embargo no se descartan algunas precipitaciones ligeras en horas de la tarde.
ANDINA	Cielo seminublado con algunas lluvias en las primeras horas de la mañana en sectores de Tolima, Caldas, Santander y Norte del Huila. En la tarde aumentará la nubosidad con lluvias entre ligeras a moderadas en sectores dispersos del Occidente y Sur de Antioquia, Santander, Altiplano Cundiboyacense, Eje Cafetero, Occidente de Tolima y Norte de Valle del Cauca. Probables lloviznas en el Macizo Colombiano. En la noche lluvias en algunas zonas del Medio Magdalena. Para mañana, la tendencia son precipitaciones ligeras en sectores dispersos de Antioquia, Altiplano Cundiboyacense, Eje Cafetero, Occidente de Tolima y Macizo Colombiano.
CARIBE	Cielo ligeramente nublado en gran parte con predominio de tiempo seco y soleado. En la tarde y noche incremento de la nubosidad hacia el occidente de la región con precipitaciones sectorizadas en Urabá, occidente de Córdoba y estribaciones de la sierra nevada de Santa Marta. Para mañana, predominio de tiempo seco y altas temperaturas.
ARCHIPIÉLAGO DE SAN ANDRÉS, PROVIDENCIA Y SANTA CATALINA	Cielo parcialmente nublado con predominio de tiempo seco, sin embargo no se descartan algunas lluvias ocasionales y de corta duración. Para mañana las condiciones meteorológicas se mantienen sin cambios.
MAR CARIBE	Cielo parcialmente nublado con predominio de tiempo seco, sin embargo en el sector occidental se pueden presentar algunas lluvias ocasionales. Para mañana las condiciones meteorológicas se mantienen sin cambios.
PACIFICA	Cielo mayormente nublado con lluvias de ligeras a moderadas en Chocó y litoral del Valle del Cauca, Cauca y Nariño. Para mañana, cielo seminublado y algunas precipitaciones en zonas de Chocó.
INSULAR PACÍFICA	Cielo mayormente nublado pero no se descarta que en el transcurso de la jornada se atenué la nubosidad y se presenten algunas lluvias en la madrugada y la mañana. Para mañana cielo seminublado y lluvias ocasionales de corta duración.
OCEANO PACÍFICO	Cielo mayormente nublado con lluvias en sectores dispersos del centro y Oriente. Para mañana, cielo seminublado y algunas precipitaciones en el centro y Occidente del área marítima.
ORINOQUIA	Cielo ligeramente nublado con intervalos soleados en gran parte de la región durante la mañana además de predominio de tiempo seco. No se descartan algunas lloviznas en el Piedemonte Llanero. Para mañana, predominio de tiempo seco y altas temperaturas.
AMAZONIA	Cielo parcialmente nublado con lluvias en Vaupés, Guainía y Amazonas, especialmente en horas de la tarde. Para mañana, lluvias en el suroriente de la región.

REGIÓN CARIBE

ALERTA NIVELES ALTOS EN LA CUENCA BAJA DEL RÍO MAGDALENA

Persiste la tendencia de descenso en los niveles del río Magdalena en la parte baja de la cuenca, desde mediados del mes de diciembre; sin embargo aún se presentan sectores inundados y anegados, especialmente áreas de los municipios de Magangué y Calamar en Bolívar. Debido a estas condiciones actuales, El IDEAM mantiene el nivel de **ALERTA** en las siguientes poblaciones:

- Bolívar:** Magangué.
- Magdalena:** Belén, Plato y en la Ciénaga de Zapatoza.

ALERTA: NIVELES ALTOS EN EL CANAL DEL DIQUE

Extensos sectores aledaños al Canal del Dique se mantienen inundados correspondientes a las poblaciones de Santa Lucía, Campo de la Cruz, Repelón, Suán y Manatí en el departamento de Atlántico.

AVISO: CONDICIONES SECAS DE LA COBERTURA VEGETAL

Las condiciones de tiempo seco predominan a lo largo de la región, generando condiciones propicias para la ocurrencia de incendios de la Cobertura vegetal.

Probabilidad **moderada** de ocurrencia de incendios de la cobertura vegetal en zonas de bosques, cultivos y pastos, localizados en los siguientes municipios:

- **Bolívar:** Arjona, Santa Catalina, Cartagena, Santa Rosa, Turbaná y Turbaco.
- **Cesar:** El Paso, Pailitas y Bosconia.
- **Magdalena:** Sitionuevo y Zona Bananera.

Especial atención amerita el Parque Nacional Natural Isla de Salamanca, por susceptibilidad de la vegetación a las condiciones secas.

REGIÓN ANDINA

ALERTA: CONDICIONES SECAS DE LA COBERTURA VEGETAL

Las condiciones de tiempo seco predominan a lo largo de la región, generando condiciones propicias para la ocurrencia de incendios de la Cobertura vegetal.

Probabilidad **alta** de ocurrencia de incendios de la cobertura vegetal en zonas de bosques, cultivos y pastos, localizados en los siguientes municipios:

- **Boyacá:** Susacón, Guayatá, Guateque, Somondoco, Iza, Pajarito y Sutatza.
- **Cundinamarca:** Beltrán.
- **Tolima:** Ambalema.

AVISO: CONDICIONES SECAS DE LA COBERTURA VEGETAL

Probabilidad de moderada a alta de ocurrencia de incendios de la cobertura vegetal en zonas de bosques, cultivos y pastos, localizados en los siguientes municipios:

- **Cundinamarca:** Melgar.
- **Antioquia:** Angostura.
- **Boyacá:** Cultiva, Firavitoba, Paya y Sogamoso.
- **Santander:** Valle de San José y Cabrera.
- **Huila:** Agrado y Tarqui.

BOLETÍN: CONDICIONES SECAS DE LA COBERTURA VEGETAL

Probabilidad baja de ocurrencia de incendios de la cobertura vegetal en zonas de bosques, cultivos y pastos, localizados en los siguientes municipios:

- **Antioquia:** Copacabana.
- **Boyacá:** Boavita, Guicán, La Uvita, Pesca, Paipa, Puerto Boyacá, Tuta y Tibasosa.
- **Cundinamarca:** Puerto Salgar.
- **Valle del Cauca:** Dagua y Cali.
- **Santander:** Tona y Capitanejo.

BOLETÍN: TEMPERATURAS MINIMAS

El IDEAM recomienda a agricultores, ganaderos y floricultores, estar atentos a la evolución del tiempo durante los próximos días ante la amenaza de descensos de la temperatura mínima en horas de la madrugada, es necesario mantener las medidas preventivas y consultar los informes que emita el Instituto.

REGION ORINOQUIA

ALERTA: CONDICIONES SECAS DE LA COBERTURA VEGETAL

Las condiciones de tiempo seco predominan a lo largo de la región, generando condiciones propicias para la ocurrencia de incendios de la Cobertura vegetal.

Probabilidad **alta** de ocurrencia de incendios de la cobertura vegetal en los siguientes municipios:

- **Casanare:** Hato Corozal, Yopal, Maní, Paz de Ariporo, San Luis de Palenque, Trinidad, Pore, Nunchía, Támara, Aguazul y Orocué.
- **Arauca:** Arauca, Tame, Arauquita y Saravena.
- **Vichada:** Cumaribo.
- **Meta:** Puerto Gaitán y Fuente de Oro.

AVISO: CONDICIONES SECAS DE LA COBERTURA VEGETAL

Probabilidad de moderada a alta de ocurrencia de incendios de la cobertura vegetal en sectores de los siguientes municipios:

- **Arauca:** Puerto Rondón y Cravo Norte.
- **Casanare:** Tauramena.
- **Meta:** Mesetas, Puerto Concordia y Puerto Lleras.

- **Vichada:** Puerto Carreño y Santa Rosalía.

Especial atención ameritan los Parques Nacionales Naturales del Tuparro y El Cocuy, por susceptibilidad de la vegetación a las condiciones secas.

REGIÓN AMAZÓNICA

ALERTA: CONDICIONES SECAS DE LA COBERTURA VEGETAL

Las condiciones de tiempo seco predominan en algunos sectores de la región, generan condiciones propicias para la ocurrencia de incendios de la Cobertura vegetal.

Probabilidad **alta** de ocurrencia de incendios de la cobertura vegetal en jurisdicción del municipio de:

- **Guainía:** Puerto Inírida.

AVISO: CONDICIONES SECAS DE LA COBERTURA VEGETAL

Probabilidad de moderada a alta de ocurrencia de incendios de la cobertura vegetal en sectores de los siguientes municipios:

- **Guaviare:** El Retorno y San José del Guaviare.

REGIÓN PACÍFICA

AVISO: PROBABILIDAD DE DESLIZAMIENTOS DE TIERRA

- **Nariño:** Amenaza moderada por deslizamientos de tierra en jurisdicción del municipio de Barbacoas.

MAR CARIBE

ALERTA: OLEAJE Y VIENTO

En el Caribe colombiano, en alta mar, se mantendrá la altura de las olas con valores entre 2.0 - 3.0 metros y la intensidad del viento entre 20 - 30 nudos (37 - 56 km/h), se sugiere a pescadores y usuarios de pequeñas embarcaciones consultar con las Capitanías de puerto al transitar por el área.

BOLETÍN: PLEAMARES

En los próximos días hasta el 31 de enero del presente año se espera una de las pleamares más significativas del mes en la costa Caribe nacional, se sugiere a habitantes costeros estar atentos a la evolución del fenómeno, especialmente aquellos que viven en zonas bajas

OCÉANO PACÍFICO

BOLETÍN: TIEMPO LLUVIOSO

En algunos sectores de la zona marítima nacional son posibles lluvias durante la jornada, en algunos casos con posibilidad de actividad eléctrica y rachas de viento, se recomienda a usuarios de embarcaciones menores consultar con las Capitanías de puerto antes de zarpar.

BOLETÍN: PLEAMARES

Hasta el día de hoy se espera una de las pleamares más significativas del mes en la costa colombiana, relacionada con la marea astronómica.

Ricardo LOZANO PICÓN, Director General.
María Teresa MARTÍNEZ GÓMEZ, Jefe Oficina de Pronósticos y Alertas.
Daniel USECHE SAMUDIO, Coordinador de Alertas Ambientales.

Profesionales en turno:
Gloria LEÓN, Alejandro URIBE, Freddy GARRIDO, Adriana BARBOSA, Gloria ARANGO,
Patricia MESA y Carlos ROA.

Internet: <http://www.ideam.gov.co>
Correo electrónico alertasideam@gmail.com alertasideam@ideam.gov.co
Carrera 10 N° 20 - 30 ** Piso 9, Bogotá, D. C.
Teléfono: 3421586

ALERTA. PARA TOMAR ACCIÓN Advierte a los sistemas de prevención y atención de desastres sobre la amenaza que puede ocasionar un fenómeno con efectos adversos sobre la población, el cual requiere la atención inmediata por parte de la población y de los cuerpos de atención y socorro. Se emite una alerta sólo cuando la identificación de un evento extraordinario indique la probabilidad de amenaza inminente y cuando la gravedad del fenómeno implique la movilización de personas y equipos, interrumpiendo el normal desarrollo de sus actividades cotidianas.

AVISO. PARA PREPARARSE Indica la presencia de un fenómeno. No implica amenaza inmediata y como tanto es catalogado como un mensaje para informarse y prepararse. El aviso implica vigilancia continua ya que las condiciones son propicias para el desarrollo de un fenómeno, sin que se requiera permanecer alerta.

BOLETÍN. PARA INFORMARSE Es un mensaje oficial por el cual se difunde información. Por lo regular se refiere a eventos observados, reportados o registrados y puede contener algunos elementos de pronóstico a manera de orientación. Por sus características pretéritas y futuras difiere del aviso y de la alerta, y por lo general no está encaminado a alertar sino a informar.

CONDICIONES NORMALES La información que se suministra se encuentra dentro de los rangos normales.

°C: grados Celsius

m: metros

mm: milímetros

KPH: kilómetros por hora

GOES: Geostationary Operational Environmental Satellites (Satélite Geoestacionario Operacional Ambiental).

GOES-13 es el designado GOES-Este, localizado en 75° W sobre el ecuador geográfico.

PNN: Parque Nacional Natural