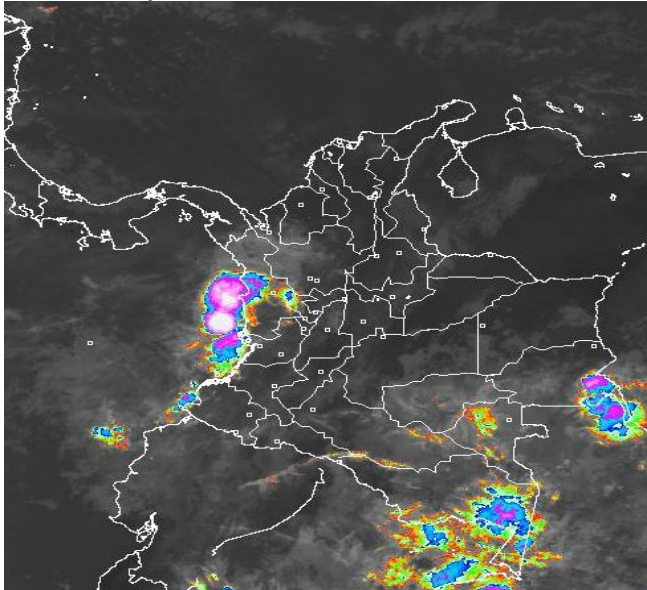


CONDICIONES HIDROMETEOROLÓGICAS ACTUALES

En el territorio nacional continúa acentuándose el tiempo seco con elevadas temperaturas del aire en varios sectores de las regiones Caribe y Orinoquia, y a lo largo de los valles de los ríos Magdalena y Cauca, condición que favorece la posibilidad de incendios forestales. El río Magdalena, en su cuenca baja incluido el Canal del Dique se mantiene en ALERTA por niveles altos. En algunos sectores del departamento de Nariño persiste la amenaza por deslizamientos de tierra.

IMAGEN SATELITAL

Imagen GOES 13 * 26 de Enero de 2011 * Hora 8:45 a.m. HLC



LO MÁS DESTACADO

- El país mantiene una condición seca con altas temperaturas del aire en varios sectores de las regiones Caribe y Orinoquia y en los valles interandinos, la temperatura más representativa alcanzó 36.2°C, a la sombra, en Ambalema, Tolima. La precipitación más considerable de las últimas 24 horas se reportó en el municipio de Tumaco, en Nariño con 41.0 mm.
- Las temperaturas mínimas en el Altiplano cundiboyacense tendieron a variar entre 0.0°C y 4.0°C el valor más representativo en Cundinamarca, se registró en el municipio de Sopó con 1.4°C, el IDEAM recomienda estar atentos a la evolución de las condiciones meteorológicas durante los próximos días.
- Aunque en los últimos días el nivel del río Magdalena en la cuenca baja registra moderado descenso, se mantiene la ALERTA por las inundaciones en los municipios de Magangué, Bolívar y Plato en Magdalena. Los sectores afectados por la ruptura del Canal del Dique se mantienen inundados, particularmente en los municipios de Santa Lucía, Manatí, Campo de La Cruz, Repelón, Candelaria y Suán, en Atlántico.
- Se mantiene el AVISO por deslizamientos de tierra en el municipio de Barbacoas, en Nariño debido a las persistentes lluvias de los últimos días
- De acuerdo con información de XM, continúa el descenso moderado en el volumen útil diario de reservas del nivel de los embalses del país, cuyo valor actual es de 69.07%.
- Se mantiene la ALERTA por condiciones secas, propicias para la ocurrencia de incendios de la cobertura vegetal en sectores de las regiones Orinoquia, Amazonia y Andina, específicamente en los departamentos de Arauca, Casanare, Meta, Vichada, Guainía, Cundinamarca, Boyacá y Tolima, por lo que se recomienda prestar especial atención.

PRONÓSTICO CONDICIONES METEOROLÓGICAS ESPECIALES

ÁREA DEL VOLCÁN CERRO MACHÍN

Cielo parcialmente nublado con probabilidad de lluvias ligeras en la noche.

INGEOMINAS lo reporta en NIVEL AMARILLO (III): CAMBIOS EN EL COMPORTAMIENTO DE LA ACTIVIDAD VOLCANICA

ELEVACIÓN (pies)	DIRECCIÓN	VELOCIDAD	
		NUDOS	KP
10,000	VARIABLE	5	9
18,000	NORESTE	5	9
24,000	NORTE	5 - 10	9 - 18
30,000	NORTE - NOROESTE	5 - 10	9 - 18

ÁREA DEL VOLCÁN NEVADO DEL HUILA

Cielo parcialmente nublado con predominio de tiempo seco

INGEOMINAS lo reporta en NIVEL AMARILLO (III): CAMBIOS EN EL COMPORTAMIENTO DE LA ACTIVIDAD VOLCANICA

ELEVACIÓN (pies)	DIRECCIÓN	VELOCIDAD	
		NUDOS	KPH
10,000	SURESTE	5	9
18,000	SURESTE	5	9
24,000	NORTE	15	28
30,000	NORTE	5 - 10	9 - 18

ÁREA DEL VOLCÁN GALERAS

Cielo parcialmente nublado con tiempo seco en la mañana, en la tarde lluvias ligeras.

INGEOMINAS lo reporta en NIVEL AMARILLO (III): CAMBIOS EN EL COMPORTAMIENTO DE LA ACTIVIDAD VOLCANICA

ELEVACIÓN (pies)	DIRECCIÓN	VELOCIDAD	
		NUDOS	KPH
10,000	VARIABLE	5	9
18,000	NORESTE	5	9
24,000	NORESTE	5 - 10	9 - 18
30,000	NORESTE	5 - 10	9 - 18

TEMPERATURAS MÍNIMAS

A continuación se relacionan los municipios donde se presentaron temperaturas inferiores a 5°C:

DEPARTAMENTO	MUNICIPIOS
BOYACA	Guicán (4.0°C), Duitama (3.4°C), Paipa (3.4°C), Sogamoso (2.0°C), Toca (3.4°C), Chita (3.2°C), Cerinza (2.4°C) y Saboyá (1.8°C).
CAUCA	San Sebastián (1.0°C) y Totoró (3.6°C).
CUNDINAMARCA	Bogotá (4.3°C), Tenjo (1.6°C), Soacha (4.2°C), Fúquene (3.5°C), Chocontá (3.2°C), Mosquera (2.0°C), Sopó (1.4°C), Subachoque (2.0°C), Facatativá (4.0°C), Guasca (4.0°C), Sesquillé (3.6°C), Madrid (2.0°C), Funza (3.0°C) y Zipaquirá (4.8°C).
NARIÑO	Ipiales (1.8°C) y Pupiales (4.0°C).

TEMPERATURAS MÁXIMAS

A continuación se relacionan los municipios donde se presentaron temperaturas superiores a 35°C:

DEPARTAMENTO	MUNICIPIO
CESAR	Valledupar (35.6°C) y Codazzi (35.2°C).
CUNDINAMARCA	Puerto Salgar (35.4°C).
TOLIMA	Ambalema (36.2°C) y Armero (35.4°C).

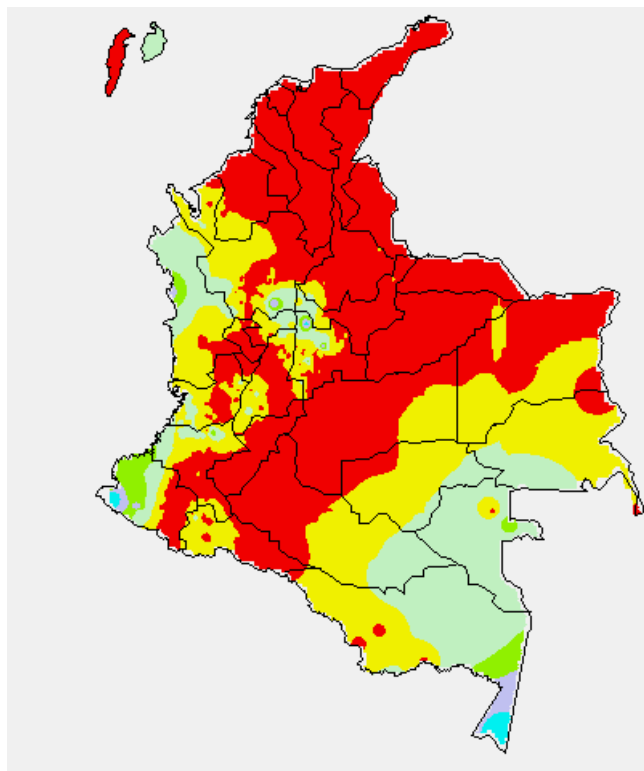
PRECIPITACIONES

A continuación se relacionan los municipios donde en las últimas 24 horas se registraron precipitaciones superiores a 20 mm (se destacan aquellos con lluvias mayores a 30 mm, entre paréntesis):

DEPARTAMENTO	MUNICIPIOS
AMAZONAS	Leticia.
CUNDINAMARCA	Yacopí y Zipaquirá.
NARIÑO	Tumaco (41.0)

MAPA DE PRECIPITACIÓN DIARIA

Desde las 7:00 a.m. del martes 25 de enero hasta las 7:00 a.m. del miércoles 26 de enero de 2011.



0.0 mm	0.1 a 1.0 mm	1.1 a 5.0 mm	5.1 a 10.0 mm
10.1 a 20.0 mm	20.1 a 40.0 mm	40.1 a 60.0 mm	> de 60.1 mm

BOLETINES * AVISOS * ALERTAS

- Para mayor información sobre el Pronóstico del Estado del Tiempo, Informes Técnicos Diarios y Comunicados Especiales, e informes de otras áreas temáticas, tales como Hidrología, Deslizamientos de Tierra e Incendios, se sugiere consultar las siguientes direcciones electrónicas:

<http://bart.ideam.gov.co/wrfideam/>

<http://institucional.ideam.gov.co/isp/>

<http://www.pronosticosvalertas.gov.co/isp/loader.js?iServicio=Publicaciones&ITipo=publicaciones&Funcion=loadContenidoPublicacion&id=909>

<http://www.pronosticosvalertas.gov.co/isp/loader.js?iServicio=Publicaciones&ITipo=publicaciones&Funcion=loadContenidoPublicacion&id=995>

PRONÓSTICO METEOROLÓGICO

REGION	PRONOSTICO
SABANA DE BOGOTÁ	Cielo parcialmente nublado, con predominio de tiempo seco. Para mañana se prevé tiempo seco con un ligero incremento de la nubosidad y probabilidad de lluvias ligeras de corta duración.
ANDINA	Cielo parcialmente nublado y predominio de tiempo seco. Al final de la tarde, lluvias entre ligeras y moderadas, sobre sectores de Antioquia, Eje Cafetero, Valle del Cauca y Nariño; lluvias ligeras en sectores de Santander, Cundinamarca, Boyacá y Occidente de Tolima. Para mañana continuara predominando tiempo seco con probabilidad de lluvias ligeras en horas de la tarde en zonas de montaña del centro y Sur de la región.
CARIBE	Predominará el tiempo seco y las temperaturas altas, no se descartan algunas lluvias en la tarde en el Urabá. Para mañana predominará tiempo seco con probabilidad de lluvias ligeras en sectores de Magdalena y Córdoba.
ARCHIPIÉLAGO DE SAN ANDRÉS, PROVIDENCIA Y SANTA CATALINA	Para hoy y mañana se prevé cielo parcialmente nublado y predominio de tiempo seco.
MAR CARIBE	Para hoy y mañana se prevé cielo ligeramente nublado con predominio de tiempo seco.
PACIFICA	Cielo parcialmente nublado con lluvias moderadas en Chocó. Lluvias entre ligeras y moderadas sobre el litoral de Valle del Cauca y Cauca. Para mañana se prevé incremento de la nubosidad y de las lluvias especialmente en Chocó y Valle del Cauca.
INSULAR PACÍFICA	Cielo parcialmente nublado con lluvias moderadas en la Isla de Gorgona. Para mañana se prevén lluvias moderadas en Gorgona y lluvias ligeras en Malpelo.
OCEANO PACÍFICO	Cielo parcialmente nublado con lluvias entre ligeras y moderadas frente a la costa de Chocó y Valle del Cauca; lluvias ligeras frente a las costa de Cauca. Para mañana se prevé un ligero incremento de las lluvias especialmente en el norte del área.
ORINOQUIA	Cielo entre ligera y parcialmente nublado con predominio de tiempo seco. En la tarde, lluvias ocasionales en el sur de Vichada. Para mañana se prevé tiempo seco, soleado con altas temperaturas del aire y probabilidad de lluvias ligeras en el Piedemonte del Meta.
AMAZONIA	Cielo parcialmente nublado. Lluvias entre ligeras a moderadas en sectores de Amazonas, Caquetá y Vaupés; lluvias ligeras en Guaviare y Guainía. Para mañana se prevén lluvias moderadas en el oriente de la región.

REGIÓN CARIBE

ALERTA: NIVELES ALTOS EN LA CUENCA BAJA DEL RÍO MAGDALENA

Persiste la tendencia de descenso en los niveles del río Magdalena en la parte baja de la cuenca, desde mediados del mes de diciembre; sin embargo aún se presentan sectores inundados y anegados, especialmente áreas de los municipios de Magangué y Calamar en Bolívar. Debido a estas condiciones actuales, El IDEAM mantiene el nivel de **ALERTA** en las siguientes poblaciones:

- **Bolívar:** Magangué.
- **Magdalena:** Belén, Plato y en la Ciénaga de Zapatosa.

ALERTA: NIVELES ALTOS EN EL CANAL DEL DIQUE

Extensos sectores aledaños al Canal del Dique se mantienen inundados correspondientes a las poblaciones de Santa Lucía, Campo de la Cruz, Repelón, Suán y Manatí en el departamento de Atlántico.

Las condiciones de tiempo seco predominan a lo largo de la región, generando condiciones propicias para la ocurrencia de incendios de la Cobertura vegetal.

AVISO: CONDICIONES SECAS DE LA COBERTURA VEGETAL

Probabilidad **moderada** de ocurrencia de incendios de la cobertura vegetal en zonas de bosques, cultivos y pastos, localizados en los siguientes municipios:

- **Bolívar:** Arjona, Santa Catalina, Cartagena, Santa Rosa, Turbaná y Turbaco.
- **Cesar:** El Paso, Pailitas y Bosconia.
- **Magdalena:** Sitionuevo y Zona Bananera.

Especial atención amerita el Parque Nacional Natural Isla de Salamanca, por susceptibilidad de la vegetación a las condiciones secas.

REGIÓN ANDINA

Las condiciones de tiempo seco predominan a lo largo de la región, generando condiciones propicias para la ocurrencia de incendios de la Cobertura vegetal.

ALERTA: CONDICIONES SECAS DE LA COBERTURA VEGETAL

Probabilidad **alta** de ocurrencia de incendios de la cobertura vegetal en zonas de bosques, cultivos y pastos, localizados en los siguientes municipios:

- **Boyacá:** Susacón, Guayatá, Guateque, Somondoco, Iza, Pajarito y Sutatenza.
- **Cundinamarca:** Beltrán.
- **Tolima:** Ambalema.

AVISO: CONDICIONES SECAS DE LA COBERTURA VEGETAL

Probabilidad de **moderada a alta** de ocurrencia de incendios de la cobertura vegetal en zonas de bosques, cultivos y pastos, localizados en los siguientes municipios:

- **Cundinamarca:** Melgar.
- **Antioquia:** Angostura.
- **Boyacá:** Cúltiva, Firavitoba, Paya y Sogamoso.
- **Santander:** Valle de San José y Cabrera.
- **Huila:** Agrado y Tarqui.

BOLETÍN: CONDICIONES SECAS DE LA COBERTURA VEGETAL

Probabilidad **baja** de ocurrencia de incendios de la cobertura vegetal en zonas de bosques, cultivos y pastos, localizados en los siguientes municipios:

- **Antioquia:** Chigorodó y Copacabana.
- **Boyacá:** Boavita, Guicán, La Uvita, Pesca, Paipa, Puerto Boyacá, Tuta y Tibasosa.
- **Cundinamarca:** Puerto Salgar.
- **Valle del Cauca:** Dagua.

BOLETÍN: TEMPERATURAS MINIMAS

El IDEAM recomienda a agricultores, ganaderos y floricultores, estar atentos a la evolución del tiempo durante los próximos días ante la amenaza de descensos de la temperatura mínima en horas de la madrugada, es necesario mantener las medidas preventivas y consultar los informes que emita el Instituto.

REGION ORINOQUIA

Las condiciones de tiempo seco predominan a lo largo de la región, generando condiciones propicias para la ocurrencia de incendios de la Cobertura vegetal.

ALERTA: CONDICIONES SECAS DE LA COBERTURA VEGETAL

Probabilidad **alta** de ocurrencia de incendios de la cobertura vegetal en los siguientes municipios:

- **Casanare:** Hato Corozal, Yopal, Maní, Paz de Ariporo, San Luis de Palenque, Trinidad, Pore, Nunchía, Támara, Aguazul y Orocué.
- **Arauca:** Arauca, Tame, Arauquita y Saravena.
- **Vichada:** Cumaribo.
- **Meta:** Puerto Gaitán y Fuente de Oro.

AVISO: CONDICIONES SECAS DE LA COBERTURA VEGETAL

Probabilidad de **moderada a alta** de ocurrencia de incendios de la cobertura vegetal en sectores de los siguientes municipios:

- **Arauca:** Puerto Rondón y Cravo Norte.
- **Casanare:** Tauramena.
- **Meta:** Mesetas, Puerto Concordia y Puerto Lleras.
- **Vichada:** Puerto Carreño y Santa Rosalía.

Especial atención ameritan los Parques Nacionales Naturales del Tuparro y El Cocuy, por susceptibilidad de la vegetación a las condiciones secas.

REGIÓN AMAZÓNICA

Las condiciones de tiempo seco predominan en algunos sectores de la región, generan condiciones propicias para la ocurrencia de incendios de la Cobertura vegetal.

ALERTA: CONDICIONES SECAS DE LA COBERTURA VEGETAL

Probabilidad **alta** de ocurrencia de incendios de la cobertura vegetal en jurisdicción del municipio de:

- **Guainía:** Puerto Inírida.

AVISO: CONDICIONES SECAS DE LA COBERTURA VEGETAL

Probabilidad de **moderada a alta** de ocurrencia de incendios de la cobertura vegetal en sectores de los siguientes municipios:

- **Guaviare:** El Retorno y San José del Guaviare.

REGIÓN PACÍFICA

AVISO: PROBABILIDAD DE DESLIZAMIENTOS DE TIERRA

- **Nariño:** Amenaza moderada por deslizamientos de tierra en jurisdicción del municipio de Barbaecos.

BOLETÍN: PROBABILIDAD DE DESLIZAMIENTOS DE TIERRA

- **Chocó:** Amenaza baja por deslizamientos de tierra en jurisdicción de los municipios de Bahía Solano, Istmina, Paimadó y Quibdó.
- **Nariño:** Amenaza baja por deslizamientos de tierra en el municipio de Ricaurte.

MAR CARIBE

ALERTA: OLEAJE Y VIENTO

El área marítima nacional permanecerá con condiciones de peligro para la travesía en pequeñas embarcaciones, el oleaje variará entre 2.0 - 4.0 metros y la intensidad del viento entre 20 - 30 nudos (37 - 56 km/h) con posibilidad de rachas mayores, se recomienda a usuarios consultar con las Capitanías de puerto antes de zarpar.

BOLETÍN: PLEAMARES

Desde el día de hoy y hasta el próximo 31 de enero se espera una de las pleamares más significativas del mes en la costa Caribe nacional, se sugiere a habitantes costeros estar atentos a la evolución del fenómeno, especialmente aquellos que viven en zonas bajas

OCÉANO PACÍFICO

AVISO: TIEMPO LLUVIOSO

En amplios sectores del Pacífico colombiano se estiman precipitaciones el día de hoy, en algunos casos, acompañadas de tormentas eléctricas y ráfagas de viento, se recomienda a pescadores y usuarios de embarcaciones de poco calado consultar con las Capitanías de puerto al transitar por zonas de inminente tempestad.

BOLETÍN: PLEAMARES

Hasta el día de mañana se espera una de las pleamares más significativas del mes en la costa colombiana, relacionada con la marea astronómica.

BOLETÍN: OLEAJE Y VIENTO

En el Suroccidente de la zona marítima, aguas adentro, se espera incremento por la tarde y noche en la altura de las olas entre 2.0 - 3.0 metros y en la velocidad del viento entre 20 - 25 nudos (37 - 46 km/h), se sugiere a usuarios de embarcaciones menores consultar con las Capitanías de puerto.

Ricardo LOZANO PICÓN, Director General.
María Teresa MARTÍNEZ GÓMEZ, Jefe Oficina de Pronósticos y Alertas.
Daniel USECHE SAMUDIO, Coordinador de Alertas Ambientales.

Profesionales en turno:
Yolanda GONZALEZ, Alejandro URIBE, Costanza ROSERO, Adriana BARBOSA, Mario MORENO, Mauricio TORRES y Carlos ROA.

Internet: <http://www.ideam.gov.co>
Correo electrónico alertasideam@gmail.com alertasideam@ideam.gov.co
Carrera 10 N° 20 - 30 ** Piso 9, Bogotá, D. C.
Teléfono: 3421586

ALERTA. PARA TOMAR ACCIÓN Advierte a los sistemas de prevención y atención de desastres sobre la amenaza que puede ocasionar un fenómeno con efectos adversos sobre la población, el cual requiere la atención inmediata por parte de la población y de los cuerpos de atención y socorro. Se emite una alerta sólo cuando la identificación de un evento extraordinario indique la probabilidad de amenaza inminente y cuando la gravedad del fenómeno implique la movilización de personas y equipos, interrumpiendo el normal desarrollo de sus actividades cotidianas.

AVISO. PARA PREPARARSE Indica la presencia de un fenómeno. No implica amenaza inmediata y como tanto es catalogado como un mensaje para informarse y prepararse. El aviso implica vigilancia continua ya que las condiciones son propicias para el desarrollo de un fenómeno, sin que se requiera permanecer alerta.

BOLETÍN. PARA INFORMARSE Es un mensaje oficial por el cual se difunde información. Por lo regular se refiere a eventos observados, reportados o registrados y puede contener algunos elementos de pronóstico a manera de orientación. Por sus características pretéritas y futuras difiere del aviso y de la alerta, y por lo general no está encaminado a alertar sino a informar.

CONDICIONES NORMALES La información que se suministra se encuentra dentro de los rangos normales.

°C: grados Celsius

m: metros

mm: milímetros

KPH: kilómetros por hora

GOES: Geostationary Operational Environmental Satellites (Satélite Geoestacionario Operacional Ambiental).

GOES-13 es el designado GOES-Este, localizado en 75° W sobre el ecuador geográfico.

PNN: Parque Nacional Natural