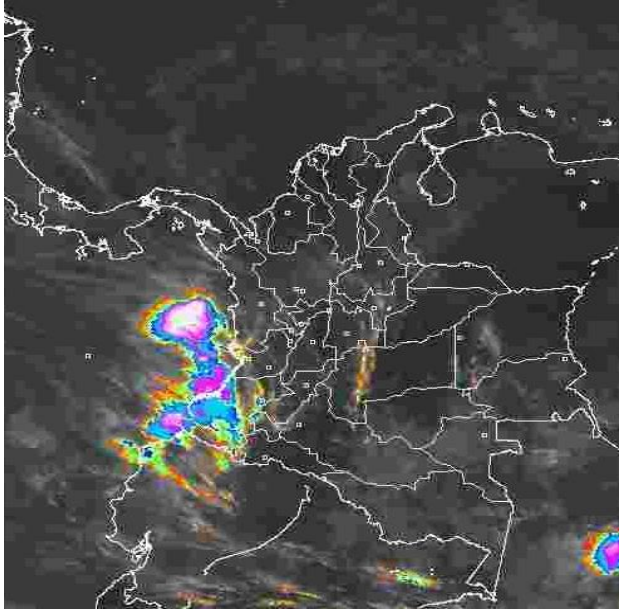


CONDICIONES HIDROMETEOROLÓGICAS ACTUALES

En las últimas 24 horas continuaron prevaleciendo las condiciones secas en el país particularmente en las regiones Caribe, Orinoquia y en el norte y centro de la región Andina en donde se incrementa la amenaza por incendios forestales. Temperaturas altas en los valles de los ríos Cauca y Magdalena. A pesar de que los ríos Magdalena y Cauca continúan descendiendo, aún se mantienen altos para la época. El río Magdalena, en su cuenca baja incluido el Canal del Dique se mantiene en ALERTA por niveles altos. En algunos sectores de los departamentos de Nariño y Chocó persiste la amenaza por deslizamientos de tierra.

IMAGEN SATELITAL

Imagen GOES 13 * 25 de Enero de 2011 * Hora 8:45 a.m. HLC



LO MÁS DESTACADO

- Continúan las condiciones estables en el país con poca nubosidad y bajas precipitaciones. Las lluvias de mayor consideración se concentraron en Barbaocoas, Nariño con 75.5 mm y en Guapi, Cauca con 57.5 mm.
- En la madrugada del día de hoy se registraron descensos de las temperaturas mínimas en el Altiplano cundiboyacense. En Cundinamarca, las temperaturas más bajas se registraron en Madrid con 0.2°C y Sesquilé con 0.4°C. Se recomienda estar atentos a la evolución de estas condiciones durante los próximos días y tomar las medidas necesarias.
- Aunque el nivel del río Magdalena en la cuenca baja registran moderado descenso en los últimos días, se mantiene la **ALERTA** por las inundaciones dado que existen sectores que continúan anegados, tales como Magangué, Bolívar y Plato, Magdalena. Los sectores afectados por la ruptura del Canal del Dique se mantienen inundados, particularmente en los municipios de Santa Lucía, Manatí, Campo de La Cruz, Repelón, Candelaria y Suán en Atlántico.
- Se mantiene el **AVISO** por deslizamientos de tierra en los municipios de Barbaocoas y Ricaurte en Nariño debido a las lluvias presentadas en los últimos días. Así como en los municipios de Bahía Solano, Istmina, y Quibdó, en el departamento del Chocó.
- De acuerdo con información de XM, continua el descenso moderado en el volumen útil diario de reservas del nivel de los embalses del país, cuyo valor actual es de 69.67%.
- Se mantiene el **AVISO** por condiciones secas, propicias para la ocurrencia de incendios de la cobertura vegetal en sectores de las regiones Orinoquia, Amazonia y Andina, específicamente en los departamentos de Arauca, Casanare, Meta, Vichada, Guainía, Cundinamarca, Boyacá y Tolima, por lo que se recomienda prestar atención especial.

PRONÓSTICO CONDICIONES METEOROLÓGICAS ESPECIALES

ÁREA DEL VOLCÁN CERRO MACHÍN

Cielo parcialmente nublado con precipitaciones entre ligeras a moderadas.

INGEOMINAS lo reporta en **NIVEL AMARILLO (III): CAMBIOS EN EL COMPORTAMIENTO DE LA ACTIVIDAD VOLCANICA**

ELEVACIÓN (pies)	DIRECCIÓN	VELOCIDAD	
		NUDOS	KP
10,000	SUR	10	18
18,000	OESTE	5 - 10	9 - 18
24,000	NORTE	10	18
30,000	NORTE	10 - 15	18 - 28

ÁREA DEL VOLCÁN NEVADO DEL HUILA

Cielo ligeramente nublado con predominio de tiempo seco

INGEOMINAS lo reporta en **NIVEL AMARILLO (III): CAMBIOS EN EL COMPORTAMIENTO DE LA ACTIVIDAD VOLCANICA**

ELEVACIÓN (pies)	DIRECCIÓN	VELOCIDAD	
		NUDOS	KPH
10,000	SURESTE	5	9
18,000	SURESTE	5	9
24,000	NORTE	10	18
30,000	NORTE	15	28

ÁREA DEL VOLCÁN GALERAS

Cielo mayormente nublado con precipitaciones entre moderadas a fuertes.

INGEOMINAS lo reporta en **NIVEL AMARILLO (III): CAMBIOS EN EL COMPORTAMIENTO DE LA ACTIVIDAD VOLCANICA**

ELEVACIÓN (pies)	DIRECCIÓN	VELOCIDAD	
		NUDOS	KPH
10,000	SURESTE	5	9
18,000	NORTE	5	9
24,000	NORTE	20	37
30,000	NORTE	25	46

TEMPERATURAS MÍNIMAS

A continuación se relacionan los municipios donde se presentaron temperaturas inferiores a 5°C:

DEPARTAMENTO	MUNICIPIOS
BOYACA	Guicán (3.0°C), Duitama (2.8°C), Tunja (3.8°C), Paipa (3.6°C), Sogamoso (0.3°C), Toca (4.2°C) y Chita (2.6°C).
CAUCA	San Sebastián (-1.2°C).
CUNDINAMARCA	Bogotá (3.6°C), Tenjo (1.1°C), Soacha (4.0°C), Fúquene (3.5°C), Chocontá (0.4°C), Chia (3.0°C), Mosquera (1.8°C), Tabio (2.4°C), Sopó (0.8°C), Subachoque (2.2°C), Facatativá (3.2°C), Choachí (1.8°C), Guasca (3.0°C), Sesquilé (0.4°C), Madrid (0.2°C), Funza (2.6°C), Suba (4.6°C) y Zipaquirá (2.8°C).
NARIÑO	Ipiales (1.2°C), Pупiales (3.0°C) y Túquerres (4.6).
NORTE DE SANTANDER	Pamplona (3.4°C) y Silos (2.6°C).

TEMPERATURAS MÁXIMAS

A continuación se relacionan los municipios donde se presentaron temperaturas superiores a 35°C:

DEPARTAMENTO	MUNICIPIO
CAQUETA	Solano (35.4°C).
CESAR	Valledupar (36.2°C) y La Gloria (35.8°C).
TOLIMA	Ambalema (36.6°C).
VICHADA	Puerto Carreño (35.4°C).

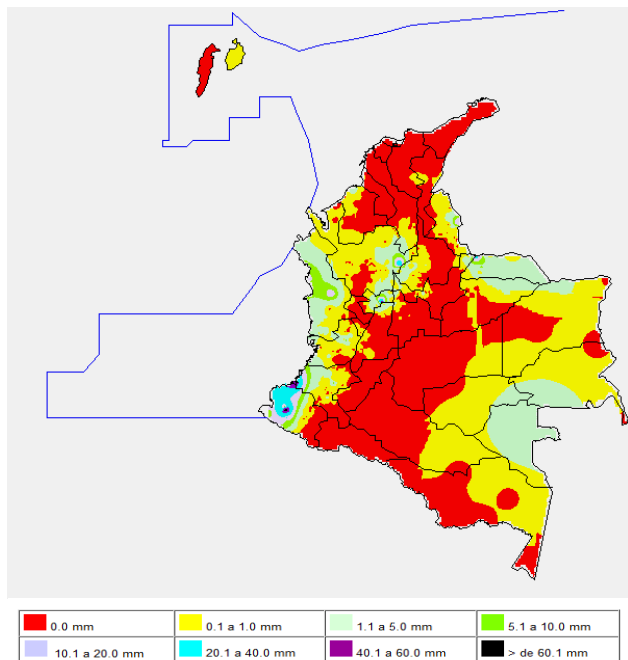
PRECIPITACIONES

A continuación se relacionan los municipios donde en las últimas 24 horas se registraron precipitaciones superiores a **20 mm** (se destacan aquellos con lluvias mayores a **30 mm**, entre paréntesis):

DEPARTAMENTO	MUNICIPIOS
ANTIOQUIA	Puerto Berrío (35.1).
ARAUCA	Saravena.
CALDAS	Samaná (52.0).
CAUCA	Guapi (57.5)..
NARIÑO	Barbacoas (75.5).

MAPA DE PRECIPITACIÓN DIARIA

Desde las 7:00 a.m. del lunes 24 de enero hasta las 7:00 a.m. del martes 25 de enero de 2011.



BOLETINES * AVISOS * ALERTAS

- Para mayor información sobre el Pronóstico del Estado del Tiempo, Informes Técnicos Diarios y Comunicados Especiales, e informes de otras áreas temáticas, tales como Hidrología, Deslizamientos de Tierra e Incendios, se sugiere consultar las siguientes direcciones electrónicas:

<http://bart.ideam.gov.co/wrfideam/>

<http://institucional.ideam.gov.co/jsp/>

<http://www.pronosticosvalertas.gov.co/isp/loader.js?iServicio=Publicaciones&ITipo=publicaciones&IFuncion=oadContenidoPublicacion&id=909>

<http://www.pronosticosvalertas.gov.co/isp/loader.js?iServicio=Publicaciones&ITipo=publicaciones&IFuncion=oadContenidoPublicacion&id=995>

PRONÓSTICO METEOROLÓGICO

REGION	PRONOSTICO
SABANA DE BOGOTÁ	En la mañana se prevé cielo entre parcial a ligeramente nublado predominio de tiempo seco e intervalos soleados. En la tarde incremento de la nubosidad favoreciendo precipitaciones muy ligeras sobre los cerros orientales. En la noche atenuación de la nubosidad. 4°C mínima 20°C máxima. Para mañana condiciones similares, concentrándose las precipitaciones hacia el nororiente de la sabana.
ANDINA	En la mañana cielo parcialmente nublado con precipitaciones ligeras hacia Antioquia y el Eje Cafetero. En la tarde y noche fortalecimiento de la nubosidad sobre toda la región, precipitaciones entre ligeras a moderadas sobre Antioquia, Altiplano Cundiboyacense, Eje Cafetero, Oriente del Cauca y Nariño. Para mañana condiciones muy similares, precipitaciones más intensas hacia el occidente de la región: Antioquia, Eje Cafetero, Valle del Cauca, Cauca y Nariño.
CARIBE	Durante la mañana cielo parcialmente nublado con precipitaciones hacia el Sur de Bolívar, Córdoba y Sucre. En la tarde y noche, incremento de la nubosidad sobre toda la región registrando precipitaciones entre ligeras a moderadas hacia Bolívar, Sucre y Córdoba. Para mañana, condiciones de cielo parcialmente nublado durante la jornada y predominio de tiempo seco; no se descartan precipitaciones ligeras hacia Córdoba.
ARCHIPIÉLAGO DE SAN ANDRÉS, PROVIDENCIA Y SANTA CATALINA	Cielo parcialmente nublado durante el día con predominio de tiempo seco durante la jornada. Para mañana condiciones similares.
MAR CARIBE	Durante la mañana persistirán las condiciones ligeramente nubladas en alta mar. En la tarde y noche incremento de la nubosidad y predominio de tiempo seco. Para mañana condiciones similares precipitaciones sobre horas de la madrugada.
PACIFICA	Nubosidad densa a lo largo del día sobre toda la región; precipitaciones entre ligeras a moderadas sobre el oriente del Choco, Cauca y Nariño las más intensas en horas de la tarde y noche. Para mañana condiciones similares pero con precipitaciones más intensas en horas de la tarde y noche sobre toda la región.
INSULAR PACÍFICA	Cielo mayormente nublado con precipitaciones entre moderadas y fuertes a lo largo del día sobre Malpelo y Gorgona. Para mañana condiciones similares.
OCEANO PACÍFICO	Cielo entre parcial a mayormente nublado con precipitaciones entre ligeras a moderadas en horas de la mañana y la noche en amplias zonas del Océano Pacífico colombiano. Para mañana condiciones similares con precipitaciones menos intensas.
ORINOQUIA	Cielo ligeramente nublado y predominio de tiempo seco durante el día sobre toda la región. En la tarde y noche incremento de la nubosidad sobre el oriente de la región y sectores del piedemonte llanero favoreciendo precipitaciones de variada intensidad hacia el Vichada y zonas de piedemonte. Para mañana condiciones similares con predominio de tiempo seco sobre toda la región.
AMAZONIA	Cielo mayormente nublado a lo largo de la jornada, con precipitaciones entre moderadas a fuertes sobre toda la región, las más intensas en el Piedemonte Amazónico, Guainía, Vaupés y Amazonas. Para mañana condiciones similares con precipitaciones entre ligeras y moderadas.

REGIÓN CARIBE

ALERTA NIVELES ALTOS EN LA CUENCA BAJA DEL RÍO MAGDALENA

Persiste la tendencia de descenso en los niveles del río Magdalena en la parte baja de la cuenca, desde mediados del mes de diciembre; sin embargo aún se presentan sectores inundados y anegados, especialmente aéreas de los municipios de Magangué (Bolívar) y Calamar (Bolívar). Debido a estas condiciones actuales, El IDEAM mantiene el nivel de ALERTA en las siguientes poblaciones:

- **Bolívar:** Magangué.
- **Magdalena:** Belén, Plato y en la Ciénaga de Zapatosa.

ALERTA: NIVELES ALTOS EN EL CANAL DEL DIQUE

Extensos sectores aledaños al Canal del Dique se mantienen inundados correspondientes a las poblaciones de Santa Lucía, Campo de la Cruz, Repelón, Suán y Manatí en el departamento de Atlántico.

Las condiciones de tiempo seco predominan a lo largo de la región, generando condiciones propicias para la ocurrencia de incendios de la Cobertura vegetal.

AVISO: CONDICIONES SECAS DE LA COBERTURA VEGETAL

Probabilidad **moderada** de ocurrencia de incendios de la cobertura vegetal en zonas de bosques, cultivos y pastos, localizados en los siguientes municipios:

- **Bolívar:** Arjona, Santa Catalina, Cartagena, Santa Rosa, Turbaná y Turbaco.
- **Cesar:** El Paso, Pailitas y Bosconia.
- **Magdalena:** Sitionuevo y Zona Bananera.

Especial atención amerita el Parque Nacional Natural Isla de Salamanca, por susceptibilidad de la vegetación a las condiciones secas.

REGIÓN ANDINA

Las condiciones de tiempo seco predominan a lo largo de la región, generando condiciones propicias para la ocurrencia de incendios de la Cobertura vegetal.

ALERTA: CONDICIONES SECAS DE LA COBERTURA VEGETAL

Probabilidad de **moderada a alta** de ocurrencia de incendios de la cobertura vegetal en zonas de bosques, cultivos y pastos, localizados en los siguientes municipios:

- **Boyacá:** Susacón, Guayatá, Guateque, Somondoco, Iza y Sutatenza.
- **Cundinamarca:** Beltrán.
- **Tolima:** Ambalema.

AVISO: CONDICIONES SECAS DE LA COBERTURA VEGETAL

Probabilidad de **baja a moderada** de ocurrencia de incendios de la cobertura vegetal en zonas de bosques, cultivos y pastos, localizados en los siguientes municipios:

- **Cundinamarca:** Melgar.
- **Boyacá:** Paya, Rondón.
- **Santander:** Valle de San José y Cabrera.
- **Huila:** Agrado y Tarqui.

BOLETÍN: TEMPERATURAS MINIMAS

El IDEAM recomienda a agricultores, ganaderos y floricultores, estar atentos a la evolución del tiempo durante los próximos días ante la amenaza de descensos de la temperatura mínima en horas de la madrugada, es necesario mantener las medidas preventivas y consultar los informes que emita el Instituto.

REGION ORINOQUIA

Las condiciones de tiempo seco predominan a lo largo de la región, generando condiciones propicias para la ocurrencia de incendios de la Cobertura vegetal.

ALERTA: CONDICIONES SECAS DE LA COBERTURA VEGETAL

Probabilidad de **moderada a alta** de ocurrencia de incendios de la cobertura vegetal en los siguientes municipios:

- **Casanare:** Hato Corozal, Yopal, Maní, Paz de Ariporo, San Luis de Palenque, Trinidad, Pore, Nunchía, Támara, Aguazul y Orocué.
- **Arauca:** Arauca, Tame, Arauquita, Saravena, Puerto Rondón y Cravo Norte.
- **Vichada:** Cumaribo.
- **Meta:** Puerto Gaitán y Fuente de Oro.

AVISO: CONDICIONES SECAS DE LA COBERTURA VEGETAL

Probabilidad de **baja a moderada** de ocurrencia de incendios de la cobertura vegetal en sectores de los siguientes municipios:

- **Arauca:** Fortul.
- **Casanare:** Tauramena y Hato Corozal.
- **Meta:** Mesetas, Puerto Concordia, Puerto Gaitán y Puerto Lleras.
- **Vichada:** Puerto Carreño.

Especial atención ameritan los Parques Nacionales Naturales del Tuparro y El Cocuy, por susceptibilidad de la vegetación a las condiciones secas.

REGIÓN AMAZÓNICA

Las condiciones de tiempo seco predominan en algunos sectores de la región, generan condiciones propicias para la ocurrencia de incendios de la Cobertura vegetal.

ALERTA: CONDICIONES SECAS DE LA COBERTURA VEGETAL

Probabilidad **moderada a alta** de ocurrencia de incendios de la cobertura vegetal en los siguientes municipios:

- **Guainía:** Puerto Inírida.

AVISO: CONDICIONES SECAS DE LA COBERTURA VEGETAL

Probabilidad de **baja a moderada** de ocurrencia de incendios de la cobertura vegetal en sectores de los siguientes municipios:

- **Guaviare:** El Retorno y San José del Guaviare.

REGIÓN PACÍFICA

AVISO: PROBABILIDAD DE DESLIZAMIENTOS DE TIERRA

- **Nariño:** Amenaza moderada por deslizamientos de tierra en jurisdicción de los municipios de Barbacoas y Ricaurte.
- **Chocó:** Amenaza moderada por deslizamientos de tierra en jurisdicción de los municipios de Bahía Solano, Istmina, Paimadó y Quibdó.

MAR CARIBE

ALERTA: OLEAJE Y VIENTO

En la zona marítima colombiana mar adentro, se mantendrán las condiciones de amenaza para la navegación menor, la altura de las olas oscilará entre 2.0 - 4.0 metros y la velocidad del viento se aproximará a 20 - 30 nudos (37 - 56 km/h), se sugiere a pescadores y usuarios de embarcaciones menores consultar con las Capitanías de puerto.

BOLETÍN: PLEAMARES

Desde el día de mañana y hasta el próximo 31 de enero se espera una de las pleamares más significativas del mes en la costa Caribe nacional, se sugiere a habitantes costeros estar atentos a la evolución del fenómeno, especialmente aquellos que viven en zonas bajas

OCÉANO PACÍFICO

AVISO: TIEMPO LLUVIOSO

En el centro y Sur de la zona marítima predominarán las condiciones lluviosas durante la jornada con posibilidad de actividad eléctrica y ráfagas de viento a diferentes horas, se recomienda a pecadores y usuarios de embarcaciones menores consultar con las Capitanías de puerto en zonas de tempestad inminente.

BOLETÍN: PLEAMARES

Hasta el 27 de enero del presente año se espera una de las pleamares más significativas del mes en la costa colombiana, se recomienda a habitantes costeros estar atentos a la evolución del fenómeno, especialmente aquellos que viven en zonas bajas.

Ricardo LOZANO PICÓN, Director General.
María Teresa MARTÍNEZ GÓMEZ, Jefe Oficina de Pronósticos y Alertas.
Daniel USECHE SAMUDIO, Coordinador de Alertas Ambientales.

Profesionales en turno:
Jhon VALENCIA, Alejandro URIBE, Freddy GARRIDO, Sandra CRUZ, Gloria ARANGO,
Patricia MESA y Carlos ROA.

Internet: <http://www.ideam.gov.co>
Correo electrónico alertasideam@gmail.com alertasideam@ideam.gov.co
Carrera 10 N° 20 - 30 ** Piso 9, Bogotá, D. C.
Teléfono: 3421586

ALERTA. PARA TOMAR ACCIÓN Advierte a los sistemas de prevención y atención de desastres sobre la amenaza que puede ocasionar un fenómeno con efectos adversos sobre la población, el cual requiere la atención inmediata por parte de la población y de los cuerpos de atención y socorro. Se emite una alerta sólo cuando la identificación de un evento extraordinario indique la probabilidad de amenaza inminente y cuando la gravedad del fenómeno implique la movilización de personas y equipos, interrumpiendo el normal desarrollo de sus actividades cotidianas.

AVISO. PARA PREPARARSE Indica la presencia de un fenómeno. No implica amenaza inmediata y como tanto es catalogado como un mensaje para informarse y prepararse. El aviso implica vigilancia continua ya que las condiciones son propicias para el desarrollo de un fenómeno, sin que se requiera permanecer alerta.

BOLETÍN. PARA INFORMARSE Es un mensaje oficial por el cual se difunde información. Por lo regular se refiere a eventos observados, reportados o registrados y puede contener algunos elementos de pronóstico a manera de orientación. Por sus características pretéritas y futuras difiere del aviso y de la alerta, y por lo general no está encaminado a alertar sino a informar.

CONDICIONES NORMALES La información que se suministra se encuentra dentro de los rangos normales.

°C: grados Celsius

m: metros

mm: milímetros

KPH: velocidad expresada en kilómetros por hora

GOES: Geostationary Operational Environmental Satellites (Satélite Geoestacionario Operacional Ambiental).

GOES-13 es el designado GOES-Este, localizado en 75° W sobre el Ecuador geográfico.

PNN: Parque Nacional Natural