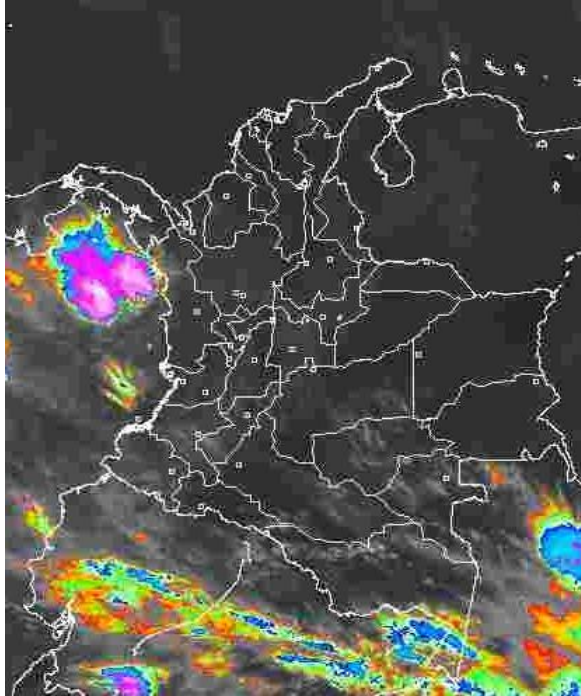


## CONDICIONES HIDROMETEOROLÓGICAS ACTUALES

En el país han predominado las condiciones estables, los dos últimos días han sido los más secos en lo que va corrido del año. En la sabana de Bogotá, descensos importantes de la temperatura en la madrugada. En varias zonas de las regiones Orinoquia, Amazonia, Caribe y Andina se mantienen las condiciones secas, propicias para la ocurrencia de incendios en la cobertura vegetal. En la cuenca baja del río Magdalena se mantiene la ALERTA por niveles altos, especialmente en las poblaciones de Magangué (Bolívar), Plato (Magdalena) y extensos sectores del Canal del dique. En algunas zonas de los departamentos de Nariño y Chocó persiste la amenaza por deslizamientos de tierra.

## IMAGEN SATELITAL

Imagen GOES 13 \* 22 de Enero de 2011 \* Hora 8:45 a.m. HLC



## PRONÓSTICO CONDICIONES METEOROLÓGICAS ESPECIALES

### ÁREA DEL VOLCÁN CERRO MACHÍN

Cielo seminublado y precipitaciones ligeras.

INGEOMINAS lo reporta en **NIVEL AMARILLO (III): CAMBIOS EN EL COMPORTAMIENTO DE LA ACTIVIDAD VOLCANICA**

ELEVACIÓN (pies)	DIRECCIÓN	VELOCIDAD	
		NUDOS	KPH
10,000	NORTE	5	9
18,000	NORESTE	10	18
24,000	ESTE	10	18
30,000	SURESTE	10	18

### ÁREA DEL VOLCÁN NEVADO DEL HUILA

Ligeramente nublado y seco.

INGEOMINAS lo reporta en **NIVEL AMARILLO (III): CAMBIOS EN EL COMPORTAMIENTO DE LA ACTIVIDAD VOLCANICA**

ELEVACIÓN (pies)	DIRECCIÓN	VELOCIDAD	
		NUDOS	KPH
10,000	NORTE	5	9
18,000	NORESTE	10	18
24,000	ESTE	5	9
30,000	SURESTE	15	28

### ÁREA DEL VOLCÁN GALERAS

Seminublado y precipitaciones ligeras.

INGEOMINAS lo reporta en **NIVEL AMARILLO (III): CAMBIOS EN EL COMPORTAMIENTO DE LA ACTIVIDAD VOLCANICA**

ELEVACIÓN (pies)	DIRECCIÓN	VELOCIDAD	
		NUDOS	KPH
10,000	NORTE	5	9
18,000	NORESTE	5	9
24,000	ESTE	5	9
30,000	SURESTE	15	28

## LO MÁS DESTACADO

- En la mayor parte del país predominó el tiempo seco, continuaron acentuándose altas temperaturas del aire en varios sectores de las regiones Caribe, Orinoquia y a lo largo del Valle del Río Magdalena; en Manaure (Guajira) se registró una temperatura máxima de 39.8°C y en Melgar (Tolima) de 36.2°C. Las precipitaciones de mayor consideración se presentaron en el municipio de Apartado (Antioquia) 69.4 mm. En el Altiplano Cundiboyacense se ha venido observando descensos de la temperatura en la madrugada, para el día de hoy la mínima osciló entre 1°C y 5°C.
- Aunque los niveles del río Magdalena en la parte baja de la cuenca registran moderado descenso en los últimos días, con valores ligeramente por debajo de las cotas de desbordamiento, se mantiene la **ALERTA** por las inundaciones que afectan algunos sectores de las poblaciones de Magangué (Bolívar) y Plato (Magdalena) en la ribera del río Magdalena. Los sectores afectados por la ruptura del Canal del Dique continúan inundados, particularmente en los municipios de Santa Lucía, Manatí, Campo de La Cruz, Repelón, Candelaria y Suán (Atlántico).
- Se emite un **AVISO** por deslizamientos de tierra en el municipio de Barbaocoas (Nariño) debido a las lluvias presentadas en los últimos días.
- Continúa la amenaza por deslizamientos de tierra en algunas zonas de los departamentos de Chocó, Nariño y Caldas. En situación especial se encuentra el municipio de Guayabal de Siquima (Cundinamarca) con movimientos de remoción en masa que afectan la cabecera municipal.
- De acuerdo con información de XM, Continúa el descenso moderado en el volumen útil diario de reservas del nivel de los embalses del país, cuyo valor actual es de 71.23%. Se mantiene la recomendación para que los pobladores ribereños ubicados aguas abajo de los embalses, estén atentos ante posibles vertimientos durante los próximos días, particularmente en los embalses de Antioquia y Tolima.

Se mantiene el **AVISO** por condiciones secas y probabilidad alta de ocurrencia de incendios forestales, en sectores de las regiones Orinoquia, Amazonia y Andina, especialmente en los departamentos de Arauca, Vichada, Casanare, Meta, Guainía, Cundinamarca, Tolima y Boyacá, por lo que se recomienda prestar especial atención.

## TEMPERATURAS MÍNIMAS

A continuación se relacionan los municipios donde se presentaron temperaturas inferiores a 5°C:

DEPARTAMENTO	MUNICIPIOS
<b>ANTIOQUIA</b>	Santa Rosa de Osos (3.0°C).
<b>BOYACÁ</b>	Cerínza (1.4°C), Samacá (4.0), Duitama (2.6), Paipa (3.2), Sogamoso (2.7), Toca (3.6), Chita (2.8), Saboyá (1.9).
<b>CAUCA</b>	San Sebastián (0.8°C), Totoró (4.2°C).
<b>CUNDINAMARCA</b>	Bogotá (El Dorado) (4.9), Tenjo (3.0), Soacha (4.0), Chía (3.3°C), Tabío (4.0°C), Zipaquirá (2.6°C), Chocontá (1.6°C), Sesquilé (4.0°C), Madrid (2.0°C), Sopo (3.8°C), Subachoque (1.1°C), Choachí (3.2).
<b>NARIÑO</b>	Ipiales (4.4°C).
<b>NORTE DE SANTANDER</b>	Pamplona (3.0°C), Silos (3.0°C).
<b>SANTANDER</b>	Berlín (-5.0°C).

## TEMPERATURAS MÁXIMAS

A continuación se relacionan los municipios donde se presentaron temperaturas superiores a 35°C:

DEPARTAMENTO	MUNICIPIO
ATLANTICO	Manatí (35.2)
CAQUETA	Florencia (35.4), Valparaiso (35.2), Solano (35.0)
CESAR	La Gloria (35.2)
CUNDINAMARCA	Puerto Salgar (35.2)
GUAJIRA	Manaure (39.8)
TOLIMA	Melgar (36.2°C)

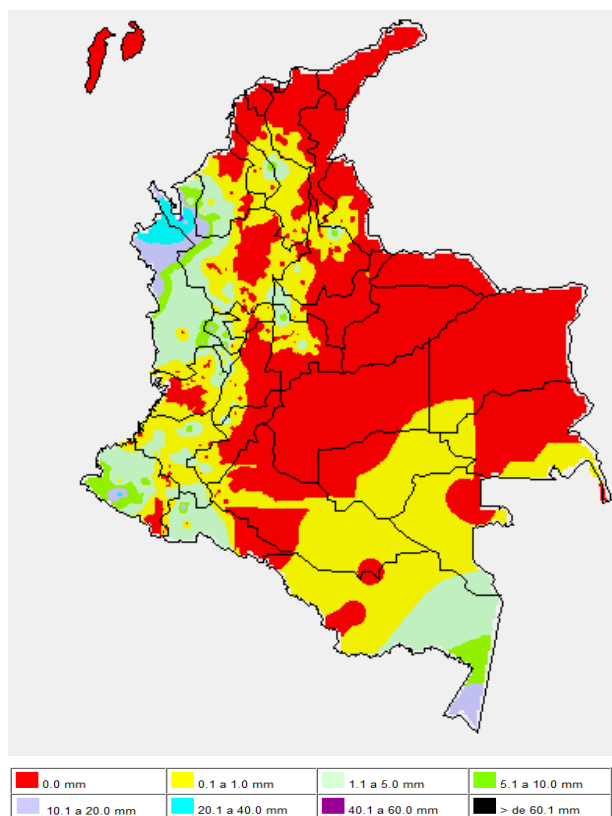
## PRECIPITACIONES

A continuación se relacionan los municipios donde en las últimas 24 horas se registraron precipitaciones superiores a 20 mm (se destacan aquellos con lluvias mayores a 30 mm, entre paréntesis):

DEPARTAMENTO	MUNICIPIOS
ANTIOQUÍA	Apartado (69.4)
NARIÑO	Barbacoas
PUTUMAYO	Mocoa

## MAPA DE PRECIPITACIÓN DIARIA

Desde las 7:00 a.m. del Viernes 21 de Enero hasta las 7:00 a.m. del Sábado 22 de Enero de 2011.



## BOLETINES \* AVISOS \* ALERTAS

\* Para mayor información sobre el Pronóstico del Estado del Tiempo, Informes Técnicos Diarios y Comunicados Especiales, e informes de otras áreas temáticas, tales como Hidrología, Deslizamientos de Tierra e Incendios, se sugiere consultar las siguientes direcciones electrónicas:

<http://bart.ideam.gov.co/wrfideam/>

<http://institucional.ideam.gov.co/isp/>

<http://www.pronosticosyalertas.gov.co/isp/loader.jsf?Servicio=Publicaciones&ITipo=publicaciones&IFuncion=oadContenidoPublicacion&id=909>

<http://www.pronosticosyalertas.gov.co/isp/loader.jsf?Servicio=Publicaciones&ITipo=publicaciones&IFuncion=oadContenidoPublicacion&id=995>

## PRONÓSTICO METEOROLÓGICO

REGION	PRONOSTICO
SABANA DE BOGOTÁ	En la mañana y hasta entrada la tarde persistirá el tiempo seco, luego en horas de la tarde probabilidad baja de algunas precipitaciones ligeras y sectorizadas. Se prevé una temperatura mínima de 6°C y una máxima de 22°C.
ANDINA	En la mayor parte de la región predominarán las condiciones de tiempo seco y soleado. En horas de las tardes ligero aumento de la nubosidad con precipitaciones ligeras y ocasionales en sectores dispersos de montaña de Antioquia, Eje Cafetero, Altiplano Cundiboyacense, occidente de Tolima y norte del Valle; algunas lloviznas en zonas del Macizo Colombiano. Altas temperaturas a lo largo de los valles de los ríos Magdalena y Cauca.
CARIBE	En gran parte de la región se espera condiciones de tiempo seco y soleado con altas temperaturas del aire, salvo en las estribaciones de la Sierra Nevada de Santa Marta, donde son posibles algunas precipitaciones ligeras a diferentes horas.
ARCHIPIÉLAGO DE SAN ANDRÉS, PROVIDENCIA Y SANTA CATALINA	Cielo seminublado con predominio de tiempo seco. No se descartan algunas precipitaciones ocasionales de corta duración.
MAR CARIBE	Cielo seminublado con predominio de tiempo seco. No se descartan algunas precipitaciones ocasionales de corta duración en el occidente del área marítima.
PACIFICA	Cielo parcialmente nublado con precipitaciones ligeras en sectores dispersos del Chocó y litoral del Valle, Cauca y Nariño, especialmente después del mediodía y en la noche.
INSULAR PACÍFICA	Cielo parcialmente nublado y precipitaciones ligeras.
OCEANO PACÍFICO	Cielo parcialmente nublado con precipitaciones entre ligeras y moderadas en el nororienté; algunas precipitaciones ligeras en zonas dispersas del centro y sur.
ORINOQUIA	Tiempo seco y soleado con altas temperaturas del aire durante el día.
AMAZONIA	Cielo entre ligera y parcialmente nublado con lluvias entre ligeras y moderadas en el Trapecio Amazónico.

### REGIÓN CARIBE

#### ALERTA: NIVELES ALTOS EN LA CUENCA BAJA DEL RÍO MAGDALENA

Persiste la tendencia de descenso en los niveles del río Magdalena en la parte baja de la cuenca, desde mediados del mes de Diciembre; sin embargo en sectores de Magangué (Bolívar) y Calamar (Bolívar), el nivel permanece en el rango alto, aunque por debajo de las cotas críticas de desbordamiento. Debido a estas condiciones actuales, El IDEAM mantiene el nivel de ALERTA en las siguientes poblaciones:

- **Bolívar:** Magangué.
- **Magdalena:** Belén, Plato y en la Ciénaga de Zapatos.

#### ALERTA: NIVELES ALTOS EN EL CANAL DEL DIQUE

Extensos sectores aledaños al Canal del Dique se mantienen inundados en las poblaciones de Santa Lucía, Campo de la Cruz, Repelón, Suán y Manatí en el departamento de Atlántico. Lo anterior como consecuencia de la persistencia de los niveles altos presentes en el río Magdalena.

#### BOLETÍN: CONDICIONES SECAS DE LA COBERTURA VEGETAL

- **Bolívar:** Santa Catalina.
- **Cesar:** El paso y Bosconia.
- **Magdalena:** Sitio Nuevo y Zona Bananera.

### REGIÓN ANDINA

#### AVISO: CONDICIONES SECAS DE LA COBERTURA VEGETAL

- **Boyacá:** Susacón, Guayatá, Guateque, Somondoco, Iza y Sutatenza.
- **Cundinamarca:** Beltrán.
- **Tolima:** Ambalema.

**BOLETÍN: TEMPERATURAS MINIMAS**

El IDEAM recomienda a agricultores, ganaderos y floricultores, estar atentos a la evolución del tiempo durante los próximos días ante la amenaza de descensos de la temperatura mínima, es necesario mantener las medidas preventivas y consultar los informes que emita el instituto.

**AVISO: PROBABILIDAD DE DESLIZAMIENTOS DE TIERRA**

- **Cundinamarca:** Municipio de Guayabal de Siquima.

**BOLETÍN: PROBABILIDAD DE DESLIZAMIENTOS DE TIERRA**

- **Caldas:** Pensilvania, Samaná y La Victoria
- **Nariño:** La Florida, Providencia, Linares, Guaitarilla, Cumbitara y Consacá.

**BOLETÍN: CONDICIONES SECAS DE LA COBERTURA VEGETAL**

- **Cundinamarca:** Melgar.
- **Boyacá:** Rondón.
- **Santander:** Valle de San José y Cabrera.
- **Huila:** Agrado y Tarqui.

**REGION ORINOQUIA****AVISO: CONDICIONES SECAS DE LA COBERTURA VEGETAL**

- **Casanare:** Hato Corozal, Yopal, Maní, Paz de Ariporo, San Luis de Palenque, Trinidad, Pore, Nunchía, Támara, Aguazul y Orocué.
- **Arauca:** Arauca, Tame, Fortul, Arauquita, Saravena, Puerto Rondón y Cravo Norte.
- **Vichada:** Cumaribo.
- **Meta:** Puerto Gaitán y Fuente de Oro.

**BOLETÍN: CONDICIONES SECAS DE LA COBERTURA VEGETAL**

- **Casanare:** Tauramena.
- **Meta:** Puerto Concordia y Puerto Gaitán.

Especial atención amerita el Parque Nacional Natural Tuparro, por susceptibilidad de la vegetación a las condiciones secas.

**REGIÓN AMAZÓNICA****AVISO: CONDICIONES SECAS DE LA COBERTURA VEGETAL**

- **Guainía:** Puerto Inírida.

**BOLETÍN: CONDICIONES SECAS DE LA COBERTURA VEGETAL**

- **Guaviare:** El Retorno y San José del Guaviare.

**REGIÓN PACÍFICA****AVISO: PROBABILIDAD DE DESLIZAMIENTOS DE TIERRA**

- **Nariño:** Amenaza moderada a alta por deslizamientos de tierra en jurisdicción de los municipios de Barbacoas y Ricaurte.

**BOLETÍN: PROBABILIDAD DE DESLIZAMIENTOS DE TIERRA**

- **Chocó:** Amenaza baja por deslizamientos de tierra en jurisdicción de los municipios de Bahía Solano, Nuquí y Paimadó.

**BOLETÍN: PROBABILIDAD DE DESLIZAMIENTOS DE TIERRA**

- **Nariño:** Barbacoas e Ipiales.

**MAR CARIBE****CONDICIONES NORMALES**

En el Caribe colombiano se esperan condiciones normales de oleaje y viento hasta la madrugada del día lunes 24 de enero cuando se prevé vuelvan a elevarse los valores de la altura de las olas y de la intensidad del viento, en alta mar.

**OCÉANO PACÍFICO****BOLETÍN: TIEMPO LLUVIOSO**

Para el día de hoy continuará prevaleciendo el tiempo lluvioso en el Norte de la zona marítima nacional, es posible la ocurrencia de actividad eléctrica con ráfagas de viento en algunos sectores, se recomienda a pescadores y usuarios de pequeñas embarcaciones consultar con las Capitanías de puerto antes de zarpar.

**BOLETÍN: PLEAMARES**

Desde el día de hoy y hasta el próximo 27 de Enero del presente año, se espera una de las pleamares más significativas del mes en la costa colombiana; se recomienda a habitantes costeros estar atentos a la evolución del fenómeno, especialmente aquellos que viven en zonas bajas.

Ricardo LOZANO PICÓN, Director General.  
María Teresa MARTÍNEZ GÓMEZ, Jefe Oficina de Pronósticos y Alertas.  
Daniel USECHE SAMUDIO, Coordinador de Alertas Ambientales.

Profesionales en turno:  
Gloria LEÓN, Freddy GARRIDO, Adriana Paola BARBOSA, Norbey SÁNCHEZ, Mauricio TORRES y Rafael NAVARRETE.

Internet: <http://www.ideam.gov.co>  
Correo electrónico [alertasideam@gmail.com](mailto:alertasideam@gmail.com) [alertasideam@ideam.gov.co](mailto:alertasideam@ideam.gov.co)  
Carrera 10 N° 20 - 30 \*\* Piso 9, Bogotá, D. C.  
Teléfono: 3421586

**ALERTA. PARA TOMAR ACCIÓN** Advierte a los sistemas de prevención y atención de desastres sobre la amenaza que puede ocasionar un fenómeno con efectos adversos sobre la población, el cual requiere la atención inmediata por parte de la población y de los cuerpos de atención y socorro. Se emite una alerta sólo cuando la identificación de un evento extraordinario indique la probabilidad de amenaza inminente y cuando la gravedad del fenómeno implique la movilización de personas y equipos, interrumpiendo el normal desarrollo de sus actividades cotidianas.

**AVISO. PARA PREPARARSE** Indica la presencia de un fenómeno. No implica amenaza inminente y como tanto es catalogado como un mensaje para informarse y prepararse. El aviso implica vigilancia continua ya que las condiciones son propicias para el desarrollo de un fenómeno, sin que se requiera permanecer alerta.

**BOLETÍN. PARA INFORMARSE** Es un mensaje oficial por el cual se difunde información. Por lo regular se refiere a eventos observados, reportados o registrados y puede contener algunos elementos de pronóstico a manera de orientación. Por sus características pretéritas y futuras difiere del aviso y de la alerta, y por lo general no está encaminado a alertar sino a informar.

**CONDICIONES NORMALES** La información que se suministra se encuentra dentro de los rangos normales.

°C: grados Celsius

m: metros

mm: milímetros

KPH: velocidad expresada en kilómetros por hora

GOES: Geostationary Operational Environmental Satellites (Satélite Geostacionario Operacional Ambiental).

GOES-13 es el designado GOES-Este, localizado en 75° W sobre el ecuador geográfico.

PNN: Parque Nacional Natural

SFF: Santuario de Fauna y Flora