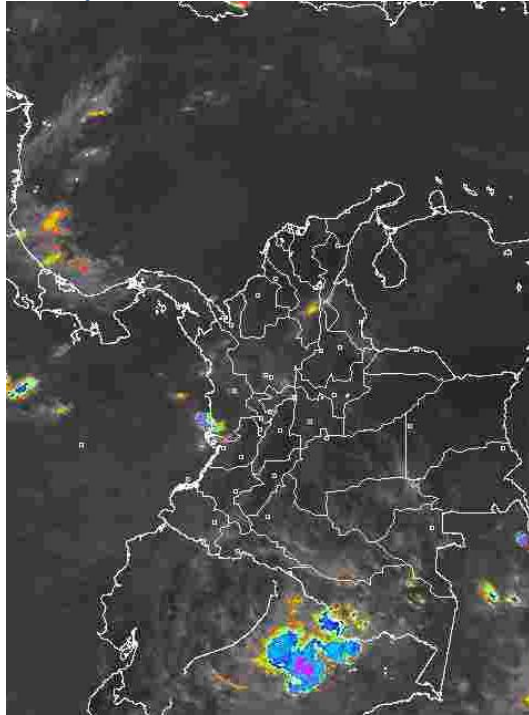


CONDICIONES HIDROMETEOROLÓGICAS ACTUALES

Continúan las condiciones de tiempo seco en gran parte del país. Se presentará registro de temperaturas altas particularmente en la Orinoquia colombiana. En la cuenca baja del río Magdalena aún se mantiene la ALERTA por niveles altos. En la Región Andina existen condiciones locales para la ocurrencia de deslizamientos de tierra en los departamentos de Caldas, Nariño y Antioquia. En las regiones de la Orinoquia, Amazonia, y en algunos sectores de la Andina, se presentan condiciones secas.

IMAGEN SATELITAL

Imagen GOES 13 * 15 de Enero de 2011 * Hora 10:45 a.m. HLC



LO MÁS DESTACADO

- En el país se registró un descenso importante de las precipitaciones, las más importantes se presentaron en sur del País donde el valor más alto se reporto en el municipio de Puerto Asís, Putumayo con 65.6 mm.
- Se mantiene la afectación por inundaciones en algunos sectores de las poblaciones de El Banco, Magangué y Plato con ALERTA por niveles altos del río Magdalena. Los sectores afectados por la ruptura del Canal del Dique continúan inundados, particularmente en los municipios de Santa Lucía, Manatí, Campo de La Cruz, Repelón, Candelaria y Suán (Atlántico).
- Los niveles en el río Cauca continúan descendiendo en la cuenca media-baja, sin embargo permanece con niveles altos, por lo que se sugiere el nivel de BOLETÍN.
- Continúa el AVISO por deslizamientos de tierra en algunas zonas de los departamentos de Caldas y Antioquia.
- De acuerdo con información de XM, el volumen útil diario de reservas del nivel de los embalses es de 74.4%. Se mantiene la recomendación para que los pobladores ribereños ubicados aguas abajo de los embalses estén atentos ante posibles vertimientos durante los próximos días, particularmente en los embalses de Antioquia y Tolima.

Se emite un AVISO por condiciones secas en sectores de las regiones Orinoquia, Amazónica y en algunos sectores de la Andina, especialmente en los departamentos de Arauca, Vichada, Casanare, Meta, Cundinamarca, Boyacá y Caquetá.

TEMPERATURAS MÍNIMAS

A continuación se relacionan los municipios donde se presentaron temperaturas inferiores a 5°C:

DEPARTAMENTO	MUNICIPIOS
BOYACA	Duitama (3.6°C), Paipa (3.8°C), Sogamoso (1.3°C), Sierra Nevada del Cocuy (-1.4°C), Toca (4.4°C), Chita (4.0°C)
CAUCA	San Sebastián (2.2°C)
CUNDINAMARCA	Bogotá (El Dorado) (4.08°C), Tenjo (1.2°C), Fúquene (4.5°C), Funza (2.7°C), Chocontá (3.2°C), Choachí (3.6°C), Tabio (4.2°C), Soacha (4°C), Sopo (0.4°C), Facatativá (2.8°C), Madrid (2.0°C), Sesquielé (2.0°C), Subachoque (3.4°C).
SANTANDER	Berlín (0.8°C)
NARIÑO	Pupiales (3.8 °C)

TEMPERATURAS MÁXIMAS

A continuación se relacionan los municipios donde se presentaron temperaturas superiores a 35°C:

DEPARTAMENTO	MUNICIPIO
CESAR	Agustín Codazzi (35.2°C), Valledupar (37.4°C), La Gloria (36.2 °C).
TOLIMA	Natagaima (35.4°C), Ambalema (35.6°C), Melgar (36 °C)
VICHADA	Puerto Carreño (35°C)

CONDICIONES METEOROLÓGICAS ESPECIALES – PRONÓSTICO

ÁREA DEL VOLCÁN CERRO MACHÍN			
Cielo parcialmente nublado.			
INGEOMINAS lo reporta en NIVEL AMARILLO (III): CAMBIOS EN EL COMPORTAMIENTO DE LA ACTIVIDAD VOLCANICA			
ELEVACIÓN (pies)	DIRECCIÓN	VELOCIDAD	
		NUDOS	KPH
10,000	SUR	3	5
18,000	SURESTE	6.2	11
24,000	SUROESTE	8.0	14.0
30,000	OESTE	18.0	34
ÁREA DEL VOLCÁN NEVADO DEL HUILA			
Cielo ligeramente nublado.			
INGEOMINAS lo reporta en NIVEL AMARILLO (III): CAMBIOS EN EL COMPORTAMIENTO DE LA ACTIVIDAD VOLCANICA			
ELEVACIÓN (pies)	DIRECCIÓN	VELOCIDAD	
		NUDOS	KPH
10,000	SURESTE	7	12
18,000	SUR	6	11
24,000	SUROESTE	15	28
30,000	OESTE	27.0	51
ÁREA DEL VOLCÁN GALERAS			
Cielo parcialmente nublado. Lluvias ligeras y sectorizadas.			
INGEOMINAS lo reporta en NIVEL AMARILLO (III): CAMBIOS EN EL COMPORTAMIENTO DE LA ACTIVIDAD VOLCANICA			
ELEVACIÓN (pies)	DIRECCIÓN	VELOCIDAD	
		NUDOS	KPH
10,000	SUR	2.1	3.6
18,000	SUR	5	9.0
24,000	SUROESTE	22.0	42.0
30,000	OESTE	30	55

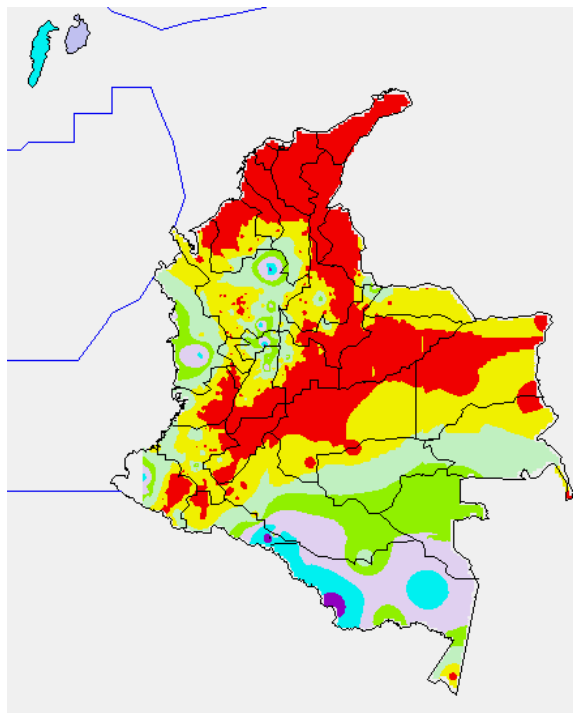
PRECIPITACIONES

A continuación se relacionan los municipios donde en las últimas 24 horas se registraron precipitaciones superiores a 20 mm (se destacan aquellos con lluvias mayores a 30 mm., entre paréntesis):

DEPARTAMENTO	MUNICIPIOS
AMAZONAS	El Encanto (48,6)
ANTIOQUIA	Cocomá, Zaragoza (55)
CALDAS	Samaná (50)
CHOCO	Opogodó, Istmina
NARIÑO	Magui
PUTUMAYO	Puerto. Asís (65,6)
SAN ANDRÉS	Aeropuerto (32,8)
TOLIMA	Lérida

MAPA DE PRECIPITACIÓN DIARIA

Desde las 7:00 a.m. del viernes 14 de Enero hasta las 7:00 a.m. del sábado 15 de Enero de 2011.



0.0 mm	0.1 a 1.0 mm	1.1 a 5.0 mm	5.1 a 10.0 mm
10.1 a 20.0 mm	20.1 a 40.0 mm	40.1 a 60.0 mm	> de 60.1 mm

PRONÓSTICO METEOROLÓGICO

REGION	PRONOSTICO
SABANA DE BOGOTÁ	Cielo entre ligero y parcialmente nublado, con predominio de tiempo. Probables lloviznas o lluvias ligeras en diferentes sectores al final de la tarde o en horas de la noche
ANDINA	Cielo entre ligero y parcialmente nublado en gran parte de la región durante la mañana con intervalos soleados. En la tarde se intensificará la nubosidad favoreciendo precipitaciones entre ligeras a moderadas sobre los Santanderes, Antioquia, Altiplano Cundiboyacense, Eje Cafetero y Macizo Colombiano.
CARIBE	Cielo parcialmente nublado en gran parte de la región durante todo el día; algunas precipitaciones en el Golfo de Urabá, sur de Sucre, Córdoba, Bolívar, Cesar y Magdalena.
ARCHIPIÉLAGO DE SAN ANDRÉS, PROVIDENCIA Y SANTA CATALINA	Cielo parcialmente nublado. Precipitaciones ocasionales, de variada intensidad, en el transcurso del día.
MAR CARIBE	Cielo parcialmente nublado. Lluvias ligeras al occidente del área.
PACIFICA	Cielo parcialmente nublado. Lluvias moderadas y ocasionales en Chocó, Valle y Cauca.
INSULAR PACÍFICA	Se prevé cielo parcialmente nublado. Probables lluvias ligeras o moderadas.
OCEANO PACÍFICO	Cielo parcialmente nublado. Lluvias ligeras en el norte y centro de la región al final del día.
ORINOQUIA	Cielo ligero o parcialmente cubierto. Lluvias moderadas al sur de Guainía. Predominio de tiempo seco en el resto de la región
AMAZONIA	Cielo entre parcial a mayormente nublado con lluvias entre ligeras y moderadas a lo largo de toda la región, las más intensas hacia el sur de Guaviare, Guainía, Vaupés, oriente del Caquetá y Amazonas.

BOLETINES * AVISOS * ALERTAS

- Para mayor información sobre el Pronóstico del Estado del Tiempo, Informes Técnicos Diarios y Comunicados Especiales, e informes de otras áreas temáticas, tales como Hidrología, Deslizamientos de Tierra e Incendios, se sugiere consultar las siguientes direcciones electrónicas:

<http://bart.ideam.gov.co/wrfideam/>

<http://institucional.ideam.gov.co/jsp/>

<http://www.pronosticosvalertas.gov.co/jsp/loader.jsf?Servicio=Publicaciones&ITipo=publicaciones&Funcion=oadContenidoPublicacion&id=909>

<http://www.pronosticosvalertas.gov.co/jsp/loader.jsf?Servicio=Publicaciones&ITipo=publicaciones&Funcion=oadContenidoPublicacion&id=995>

REGIÓN CARIBE

ALERTA: NIVELES ALTOS EN LA CUENCA BAJA DEL RÍO MAGDALENA

Aunque el nivel del río Magdalena en la parte baja de la cuenca reporta una condición de ligero descenso, desde mediados de diciembre; estos persisten en estados altos especialmente en la cuenca baja y superando las cotas críticas de desbordamiento e inundaciones lentas que afectan poblaciones ribereñas especialmente en el sector comprendido entre El Banco y Plato (Magdalena). El IDEAM mantiene el nivel de **ALERTA** en las siguientes poblaciones:

- Bolívar: Magangué.
- Magdalena: Belén, Plato y en la Ciénaga de Zapatosa.

ALERTA: NIVELES ALTOS EN EL CANAL DEL DIQUE

Extensos sectores aledaños al Canal del Dique se mantienen inundados en las poblaciones de Santa Lucía, Campo de la Cruz, Repelón, Suán y Manatí en el departamento de Atlántico.

REGIÓN ANDINA

BOLETÍN: NIVELES ALTOS EN EL RIO CAUCA

De acuerdo con los niveles que se registran en el río Cauca, se sugiere cambiar el nivel a alarma a **BOLETÍN**, ya que los niveles han mantenido un comportamiento de descenso en los últimos días, sin embargo continúan los niveles altos, en especial en las siguientes zonas:

- **Risaralda:** niveles altos en La Virginia.
- **Valle del Cauca:** Algunos sectores en inmediaciones del municipio de Yotoco.

AVISO: PROBABILIDAD DE DESLIZAMIENTOS DE TIERRA

- **Caldas:** Amenaza moderada a alta por deslizamientos de tierra en áreas inestables de los municipios de Samaná y la Victoria
- **Antioquia:** Amenaza moderada por deslizamientos de tierra en áreas inestables de los municipios de Carmen de Viboral, San Francisco, Norcasia y Cocorná.

BOLETÍN: PROBABILIDAD DE DESLIZAMIENTOS DE TIERRA

- **Caldas:** Amenaza baja en los municipios de Manzanares, Marulanda y Pensilvania.
- **Cauca:** Amenaza baja en los municipios de Argelia y Rosas.
- **Nariño:** Amenaza baja en los municipios de La Unión, Guaitrilla, Cuaspud, Linares, Pupiales e Ipiales

Se recomienda especial atención en las vías San Alberto-Bucaramanga, Cúcuta-Pamplona y Cúcuta-Bucaramanga y la vía Mariquita-Fresno-Manizales.

BOLETÍN: CONDICIONES SECAS DE LA COBERTURA VEGETAL

- **Boyacá:** Susacón, Cúitva, Sativa Norte, Turmequé, Soata, Chivor, Tota, El Cocuy, Chita, Ventaquemada.
- **Cauca:** Totoró e Inzá.
- **Huila:** San Agustín e Isnos.
- **Cundinamarca:** Junín, Ubalá, Gacheta y Manta.
- **Santander:** Capitanaje

REGIÓN ORINOQUIA

AVISO: PROBABILIDAD DE INCENDIOS DE LA COBERTURA VEGETAL

- **Casanare:** Municipios de Hato Corozal, Yopal, Paz de Ariporo, San Luis de Palenque, Trinidad y Pore.
- **Arauca:** Tame, Fortul y Arauca.
- **Vichada:** La Primavera, Santa Rosalía, Cumaribo y Puerto Carreño
- **Meta:** La Macarena y Mesetas

Especial atención amerita el Parque Nacional Natural Tuparro, por susceptibilidad de la vegetación a las condiciones secas.

REGIÓN AMAZÓNICA

BOLETÍN: CONDICIONES SECAS DE LA COBERTURA VEGETAL

Caquetá: Municipios de Solano, Cartagena del Chaira y Belén de los Andaquíes.
Guainía: Cacahual y Puerto Inírida

REGIÓN PACÍFICA

BOLETÍN: PROBABILIDAD DE DESLIZAMIENTOS DE TIERRA

Nariño: Amenaza baja por deslizamientos de tierra en jurisdicción de los municipios de Barbacoas y Ricaurte.

MAR CARIBE

AVISO: OLEAJE Y VIENTO

En alta mar se espera oleaje entre 2.0 – 30 metros y viento próximo a 20 – 30 nudos (36 – 54 km/h), se recomienda a pescadores y usuarios de embarcaciones de poco calado consultar con las Capitanías de puerto antes de zarpar.

BOLETÍN: PLEAMARES

Hasta el próximo 18 de enero del presente año se espera una de las pleamares más significativas del mes en el litoral Caribe colombiano, se sugiere a habitantes costeros estar atentos a la evolución del fenómeno, no se descartan inundaciones en zonas bajas.

OCÉANO PACÍFICO

Condiciones normales.

ALERTA. PARA TOMAR ACCIÓN Advierte a los sistemas de prevención y atención de desastres sobre la amenaza que puede ocasionar un fenómeno con efectos adversos sobre la población, el cual requiere la atención inmediata por parte de la población y de los cuerpos de atención y socorro. Se emite una alerta sólo cuando la identificación de un evento extraordinario indique la probabilidad de amenaza inminente y cuando la gravedad del fenómeno implique la movilización de personas y equipos, interrumpiendo el normal desarrollo de sus actividades cotidianas.

AVISO. PARA PREPARARSE Indica la presencia de un fenómeno. No implica amenaza inmediata y como tanto es catalogado como un mensaje para informarse y prepararse. El aviso implica vigilancia continua ya que las condiciones son propicias para el desarrollo de un fenómeno, sin que se requiera permanecer alerta.

BOLETÍN. PARA INFORMARSE Es un mensaje oficial por el cual se difunde información. Por lo regular se refiere a eventos observados, reportados o registrados y puede contener algunos elementos de pronóstico a manera de orientación. Por sus características pretéritas y futuras difiere del aviso y de la alerta, y por lo general no está encaminado a alertar sino a informar.

CONDICIONES NORMALES La información que se suministra se encuentra dentro de los rangos normales.

°C: grados Celsius

m: metros

mm: milímetros

KPH: velocidad expresada en kilómetros por hora

GOES: Geostationary Operational Environmental Satellites (Satélite Geostacionario Operacional Ambiental).

GOES-12 es el designado GOES-Este, localizado en 75° W sobre el ecuador geográfico.

PNN: Parque Nacional Natural

SFF: Santuario de Fauna y Flora

XM: XM Compañía de Expertos en Mercados S.A ESP; es una filial del grupo empresarial ISA.

Ricardo LOZANO PICÓN, Director General.
María Teresa MARTÍNEZ GÓMEZ, Jefe Oficina de Pronósticos y Alertas.
Daniel USECHE SAMUDIO, Coordinador de Alertas Ambientales.

Profesionales en turno:
Alfonso LÓPEZ, Fabio BERNAL, Gloria ARANGO, Patricia MESA, Hernando CARDOZO y Rafael NAVARRETE.

Internet: <http://www.ideam.gov.co>
Correo electrónico alertasideam@gmail.com alertasideam@ideam.gov.co
Carrera 10 N° 20 - 30 ** Piso 9, Bogotá, D. C.
Teléfono: 3421586