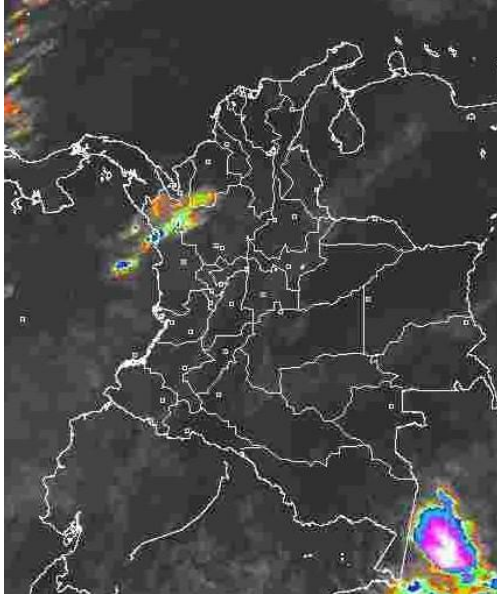


CONDICIONES HIDROMETEOROLÓGICAS ACTUALES

En el territorio nacional persiste el tiempo seco, hasta la fecha es el día más seco del mes, algunas lluvias se registraron en sectores de la zona cafetera y Región Pacífica. Para el fin de semana se espera un incremento de las precipitaciones especialmente en los departamentos andinos. En la cuenca baja del río Magdalena aún se mantiene la ALERTA por niveles altos. En la Región Andina existen condiciones locales para la ocurrencia de deslizamientos de tierra en los departamentos de Caldas y Antioquia. En las regiones de la Orinoquia y Amazonia, y en algunos sectores de la Andina, se presentan condiciones secas.

IMAGEN SATELITAL

Imagen GOES 13 * 14 de Enero de 2011 * Hora 8:45 a.m. HLC



CONDICIONES METEOROLÓGICAS ESPECIALES – PRONÓSTICO

ÁREA DEL VOLCÁN CERRO MACHÍN			
Cielo parcialmente nublado, predominio de tiempo seco y no se descartan algunas lloviznas al final del día.			
INGEOMINAS lo reporta en NIVEL AMARILLO (III): CAMBIOS EN EL COMPORTAMIENTO DE LA ACTIVIDAD VOLCANICA			
ELEVACIÓN (pies)	DIRECCIÓN	VELOCIDAD	
		NUDOS	KPH
10,000	VARIABLE	5	9
18,000	OESTE	10	18
24,000	OESTE	10-15	18-28
30,000	OESTE	20-25	37-46
ÁREA DEL VOLCÁN NEVADO DEL HUILA			
Cielo parcialmente nublado, con predominio de tiempo seco.			
INGEOMINAS lo reporta en NIVEL AMARILLO (III): CAMBIOS EN EL COMPORTAMIENTO DE LA ACTIVIDAD VOLCANICA			
ELEVACIÓN (pies)	DIRECCIÓN	VELOCIDAD	
		NUDOS	KPH
10,000	SURESTE	5	9
18,000	OESTE	10	18
24,000	OESTE	15	28
30,000	OESTE	20-25	37-46
ÁREA DEL VOLCÁN GALERAS			
Cielo parcialmente nublado, con predominio de tiempo seco y no se descartan algunas lloviznas en la tarde.			
INGEOMINAS lo reporta en NIVEL AMARILLO (III): CAMBIOS EN EL COMPORTAMIENTO DE LA ACTIVIDAD VOLCANICA			
ELEVACIÓN (pies)	DIRECCIÓN	VELOCIDAD	
		NUDOS	KPH
10,000	SURESTE	5	9
18,000	OESTE	10	18
24,000	OESTE	15-20	28-37
30,000	OESTE	30-35	56-18

LO MÁS DESTACADO

- En el país se registró un descenso importante de las precipitaciones, las más importantes se presentaron en la zona cafetera donde el valor más alto se reportó en el municipio de Santa Rosa de Cabal, Risaralda con 63.5 mm.
 - Se mantiene la afectación por inundaciones en algunos sectores de las poblaciones de El Banco, Magangué y Plato con **ALERTA** por niveles altos del río Magdalena. Los sectores afectados por la ruptura del Canal del Dique continúan inundados, particularmente en los municipios de Santa Lucía, Manatí, Campo de La Cruz, Repelón, Candelaria y Suán (Atlántico).
 - El río Cauca en la cuenca media-baja permanece con niveles altos, por lo que se sugiere mantener el nivel de **AVISO**.
 - Continúa el **AVISO** por deslizamientos de tierra en algunas zonas de los departamentos de Caldas y Antioquia.
 - De acuerdo con información de XM, el volumen útil diario de reservas del nivel de los embalses es de 74.87%. Se mantiene la recomendación para que los pobladores ribereños ubicados aguas abajo de los embalses estén atentos ante posibles vertimientos durante los próximos días, particularmente en los embalses de Antioquia y Tolima.
- Se emite un **AVISO** por condiciones secas en sectores de las regiones Orinoquia, Amazónica y en algunos sectores de la Andina, especialmente en los departamentos de Arauca, Vichada, Casanare, Meta, Cundinamarca, Boyacá y Caquetá.

TEMPERATURAS MÍNIMAS

A continuación se relacionan los municipios donde se presentaron temperaturas inferiores a 5°C:

DEPARTAMENTO	MUNICIPIOS
ANTIOQUIA	Santa Rosa de Osos (4.8°C)
BOYACÁ	Samacá (4.8°C), Duitama (2.8°C), Paipa (3.4°C), Sogamoso (0.5°C), Sierra Nevada del Cocuy (-1.8°C), Toca (3.8°C), Chita (3.6°C)
CAUCA	San Sebastián (3.2°C)
CUNDINAMARCA	Bogotá (El Dorado) (4.8°C), Tenjo (1.4°C), Fúquene (4.5°C), Chocontá (4.6°C), Mosquera (2.0°C), Tabio (3.8°C), Sopo (0.8°C), Subachoque (2.4°C), Facatativá (3.4°C), Madrid (2.0°C), Choachí (4.2°C), Guasca (3.0°C), Sesquié (3.8°C), Funza (3.0°C), Suba (3.2°C), Zipaquirá (3.4°C)
SANTANDER	Berlín (1.4°C)
NORTE DE SANTANDER	Silos (2.8°C)

TEMPERATURAS MÁXIMAS

A continuación se relacionan los municipios donde se presentaron temperaturas superiores a 35°C:

DEPARTAMENTO	MUNICIPIO
CESAR	Valledupar (37.6°C), La Gloria (35.4°C)
TOLIMA	Melgar (36.0°C)

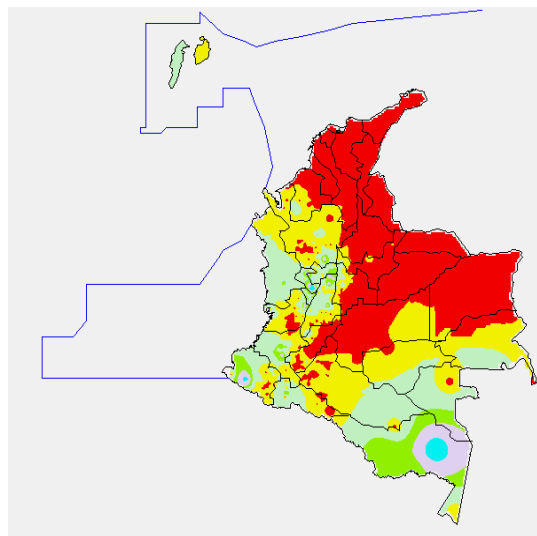
PRECIPITACIONES

A continuación se relacionan los municipios donde en las últimas 24 horas se registraron precipitaciones superiores a 20 mm (se destacan aquellos con lluvias mayores a 30 mm., entre paréntesis):

DEPARTAMENTO	MUNICIPIOS
CALDAS	Riosucio
CAUCA	Rosas
NARIÑO	Barbacoas
RISARALDA	Santa Rosa de Cabal (63.5)
VALLE DEL CAUCA	Sevilla

MAPA DE PRECIPITACIÓN DIARIA

Desde las 7:00 a.m. del jueves 13 de Enero hasta las 7:00 a.m. del viernes 14 de Enero de 2011.



0.0 mm	0.1 a 1.0 mm	1.1 a 5.0 mm	5.1 a 10.0 mm
10.1 a 20.0 mm	20.1 a 40.0 mm	40.1 a 60.0 mm	> de 60.1 mm

PRONÓSTICO METEOROLÓGICO

REGION	PRONOSTICO
SABANA DE BOGOTÁ	Se prevé cielo parcialmente nublado con predominio de tiempo seco. Para mañana predominará tiempo seco con incremento de la nubosidad en horas de la tarde.
ANDINA	En gran parte de la región predominará cielo parcialmente nublado con predominio de tiempo seco y ascenso de las temperaturas máximas en los valles interandinos de los grandes ríos Magdalena y Cauca. Al final del día, se prevén lluvias ligeras en el Eje Cafetero, Santander, Antioquia y sectores de Tolima, Valle, Cauca y Nariño. Para mañana predominará tiempo seco con algunas lluvias en la tarde en zonas de montaña de Santander, Boyacá, Antioquia, Eje cafetero y occidente de Tolima.
CARIBE	Se prevé cielo entre ligera y parcialmente nublado en la región con predominio de tiempo seco y altas temperaturas. En la tarde, lluvias entre ligeras y moderadas en sectores de Córdoba y en la Sierra Nevada de Santa Marta. Para mañana se prevé predominio de tiempo seco y algunas lluvias en la Sierra Nevada de Santa Marta.
ARCHIPIÉLAGO DE SAN ANDRÉS, PROVIDENCIA Y SANTA CATALINA	Cielo parcialmente nublado con probabilidad de lluvias ligeras y lloviznas. Para mañana se prevén algunas lluvias ligeras
MAR CARIBE	Cielo parcialmente nublado con lluvias ligeras al occidente del área. Para mañana se prevén lluvias ligeras en el centro y oriente del área.
PACIFICA	Se estima cielo parcialmente nublado con lluvias entre ligeras y moderadas en Chocó, litoral del Valle y Cauca. Mañana se esperan lluvias en sectores de Chocó y Nariño.
INSULAR PACÍFICA	Cielo parcialmente nublado con probabilidad de lluvias ligeras al final del día. Para mañana se prevé lluvias ligeras.
OCÉANO PACÍFICO	Cielo parcialmente nublado con lluvias ligeras en el norte y centro de la región al final del día. Para mañana se prevén lluvias en el norte del área.
ORINOQUIA	Se estima cielo entre ligera y parcialmente nublado en la región con predominio de tiempo seco y altas temperaturas. Al final del día, son posibles lluvias ligeras y ocasionales al sur del Vichada. Mañana predominará tiempo seco.
AMAZONIA	Cielo parcialmente nublado hacia el centro y norte de la región, al sur prevén lluvias ligeras y moderadas en Caquetá, Vaupés y Amazonas. Para mañana son previstas lluvias en el oriente de la región.

BOLETINES * AVISOS * ALERTAS

- Para mayor información sobre el Pronóstico del Estado del Tiempo, Informes Técnicos Diarios y Comunicados Especiales, e informes de otras áreas temáticas, tales como Hidrología, Deslizamientos de Tierra e Incendios, se sugiere consultar las siguientes direcciones electrónicas:

<http://bart.ideam.gov.co/wrfideam/>

<http://institucional.ideam.gov.co/jsp/>

<http://www.pronosticosvalertas.gov.co/jsp/loader.jsf?Servicio=Publicaciones&ITipo=publicaciones&IFuncion=loadContenidoPublicacion&id=909>

<http://www.pronosticosvalertas.gov.co/jsp/loader.jsf?Servicio=Publicaciones&ITipo=publicaciones&IFuncion=loadContenidoPublicacion&id=995>

REGIÓN CARIBE

ALERTA NIVELES ALTOS EN LA CUENCA BAJA DEL RÍO MAGDALENA

Aunque el nivel del río Magdalena en la parte baja de la cuenca reporta una condición de ligero descenso, desde mediados de diciembre; estos persisten en estados altos especialmente en la cuenca baja y superando las cotas críticas de desbordamiento e inundaciones lentas que afectan poblaciones ribereñas especialmente en el sector comprendido entre El Banco y Plato (Magdalena). El IDEAM mantiene el nivel de **ALERTA** en las siguientes poblaciones:

- Bolívar:** Magangué.
- Magdalena:** Belén, Plato y en la Ciénaga de Zapatosa.

ALERTA: NIVELES ALTOS EN EL CANAL DEL DIQUE

Extensos sectores aledaños al Canal del Dique se mantienen inundados en las poblaciones de Santa Lucía, Campo de la Cruz, Repelón, Suán y Manatí en el departamento de Atlántico.

REGIÓN ANDINA

BOLETÍN: NIVELES ALTOS EN EL RIO CAUCA

De acuerdo con los niveles que se registran en el río Cauca, se sugiere cambiar el nivel a alarma a **BOLETÍN**; ya que los niveles han mantenido un comportamiento de descenso en los últimos días, sin embargo continúan los niveles altos, en especial en las siguientes zonas:

- **Risaralda:** niveles altos en La Virginia.
- **Valle del Cauca:** Algunos sectores en inmediaciones del municipio de Yotoco.

AVISO: PROBABILIDAD DE DESLIZAMIENTOS DE TIERRA

- **Caldas:** Amenaza moderada a alta por deslizamientos de tierra en áreas inestables de los municipios de Samaná y la Victoria
- **Antioquia:** Amenaza moderada por deslizamientos de tierra en áreas inestables de los municipios de Carmen de Viboral, San Francisco y Cocorná.

BOLETÍN: PROBABILIDAD DE DESLIZAMIENTOS DE TIERRA

- **Caldas:** Amenaza baja en los municipios de Manzanares, Marulanda Pensilvania y Neira.
- **Cauca:** Amenaza baja en el municipio de Argelia.

Se recomienda especial atención en las vías San Alberto-Bucaramanga, Cúcuta-Pamplona y Cúcuta-Bucaramanga y la vía Mariquita-Fresno-Manizales.

BOLETÍN: CONDICIONES SECAS DE LA COBERTURA VEGETAL

- **Boyacá:** Susacón, Cúitiva, Sativa Norte, Turmequé, Soata, Chivor, Tota, El Cocuy, Chita, Ventaquemada.
- **Cauca:** Totoró e Inzá.
- **Huila:** San Agustín e Isnos.
- **Cundinamarca:** Junín, Ubalá, Gacheta y Manta,
- **Santander:** Capitanajo

REGION ORINOQUIA

AVISO: PROBABILIDAD DE INCENDIOS DE LA COBERTURA VEGETAL

- **Casanare:** Municipios de Hato Corozal, Yopal, Paz de Ariporo, San Luis de Palenque, Trinidad y Pore.
- **Arauca:** Tame y Arauca.
- **Vichada:** La Primavera, Santa Rosalía, Cumaribo y Puerto Carreño

Especial atención amerita el Parque Nacional Natural Tuparro, por susceptibilidad de la vegetación a las condiciones secas.

REGIÓN AMAZÓNICA

BOLETÍN: CONDICIONES SECAS DE LA COBERTURA VEGETAL

Caquetá: Municipios de Solano, Cartagena del Chaira y Belén de Los Andaquíes.
Guainía: Cacahual y Puerto Inírida

REGIÓN PACÍFICA

BOLETÍN: PROBABILIDAD DE CRECIENTES SÚBITAS

De acuerdo con el pronóstico de lluvias para la zona, no se descarta la ocurrencia de crecientes súbitas en el río San Juan y río Micay, se recomienda estar atentos en las poblaciones ribereñas.

BOLETÍN: PROBABILIDAD DE DESLIZAMIENTOS DE TIERRA

Nariño: Amenaza baja por deslizamientos de tierra en jurisdicción de los municipios de Barbacoas y Ricaurte.

MAR CARIBE

ALERTA: OLEAJE Y VIENTO

Para el día de hoy se mantiene la amenaza para la travesía en pequeñas embarcaciones, mar adentro, el oleaje variará entre 2.0 – 4.0 metros y el viento se aproximará a 20 – 35 nudos con posibilidad de rachas superiores, se sugiere a pescadores y usuarios consultar con las Capitanías de puerto antes de zarpar.

BOLETÍN: PLEAMARES

Hasta el próximo 18 de enero del presente año se espera una de las pleamares más significativas del mes en el litoral Caribe colombiano, se sugiere a habitantes costeros estar atentos a la evolución del fenómeno, no se descartan inundaciones en zonas bajas.

OCÉANO PACÍFICO

Condiciones normales.

ALERTA. PARA TOMAR ACCIÓN Advierte a los sistemas de prevención y atención de desastres sobre la amenaza que puede ocasionar un fenómeno con efectos adversos sobre la población, el cual requiere la atención inmediata por parte de la población y de los cuerpos de atención y socorro. Se emite una alerta sólo cuando la identificación de un evento extraordinario indique la probabilidad de amenaza inminente y cuando la gravedad del fenómeno implique la movilización de personas y equipos, interrumpiendo el normal desarrollo de sus actividades cotidianas.

AVISO. PARA PREPARARSE Indica la presencia de un fenómeno. No implica amenaza inminente y como tanto es catalogado como un mensaje para informarse y prepararse. El aviso implica vigilancia continua ya que las condiciones son propicias para el desarrollo de un fenómeno, sin que se requiera permanecer alerta.

BOLETÍN. PARA INFORMARSE Es un mensaje oficial por el cual se difunde información. Por lo regular se refiere a eventos observados, reportados o registrados y puede contener algunos elementos de pronóstico a manera de orientación. Por sus características pretéritas y futuras difiere del aviso y de la alerta, y por lo general no está encaminado a alertar sino a informar.

CONDICIONES NORMALES La información que se suministra se encuentra dentro de los rangos normales.

°C: grados Celsius

m: metros

mm: milímetros

KPH: velocidad expresada en kilómetros por hora

GOES: Geostationary Operational Environmental Satellites (Satélite Geoestacionario Operacional Ambiental).

GOES-12 es el designado GOES-Este, localizado en 75° W sobre el ecuador geográfico.

PNN: Parque Nacional Natural

SFF: Santuario de Fauna y Flora

XM: XM Compañía de Expertos en Mercados S.A ESP; es una filial del grupo empresarial ISA.

Ricardo LOZANO PICÓN, Director General.
María Teresa MARTÍNEZ GÓMEZ, Jefe Oficina de Pronósticos y Alertas.
Daniel USECHE SAMUDIO, Coordinador de Alertas Ambientales.

Profesionales en turno:
Yolanda GONZALEZ, Alejandro URIBE, Constanza ROSERO, Jorge L. CEBALLOS, Jhon VALENCIA, Gloria ARANGO, Patricia MESA y Edgar GUTIERREZ.

Internet: <http://www.ideam.gov.co>
Correo electrónico alertasideam@gmail.com alertasideam@ideam.gov.co
Carrera 10 N° 20 - 30 ** Piso 9, Bogotá, D. C.
Teléfono: 3421586