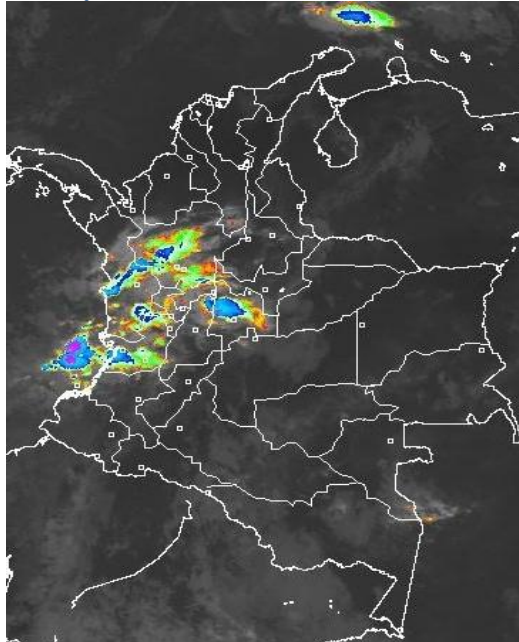


## CONDICIONES HIDROMETEOROLÓGICAS ACTUALES

Las precipitaciones más considerables se registraron en el Eje cafetero, en el resto del país continuaron predominando las condiciones secas. Se mantiene la ALERTA en el Mar Caribe colombiano por viento y oleaje. En la cuenca baja del río Magdalena se mantiene la ALERTA por niveles altos. En la Región Andina, se reactivan las condiciones de amenaza por deslizamientos de tierra, especialmente en los departamentos de Caldas y Antioquia. En las regiones de la Orinoquia y Amazonia, y en algunos sectores de la Andina, se presentan condiciones secas.

## IMAGEN SATELITAL

Imagen GOES 13 \* 13 de Enero de 2011 \* Hora 9:15 a.m. HLC



## LO MÁS DESTACADO

- En las últimas 24 horas continúa el tiempo seco en el país, sin embargo las precipitaciones más importantes se presentaron en la región Andina donde se presentó el valor más alto de lluvia, en el municipio de Samaná (110.0 mm) Caldas.
- Se mantiene la afectación por inundaciones en algunos sectores de las poblaciones de El Banco, Magangué y Plato con ALERTA por niveles altos del río Magdalena. Los sectores afectados por la ruptura del Canal del Dique continúan inundados, particularmente en los municipios de Santa Lucía, Manatí, Campo de La Cruz, Repelón, Candelaria y Suán (Atlántico).
- El río Cauca en la cuenca media-baja permanece con niveles altos, por lo que se sugiere pasar a nivel de AVISO.
- Se emite BOLETIN, por posibles desembalses de Betania. Se recomienda a pobladores ribereños estar atentos a nuevos comunicados sobre cambios en el nivel del embalse.
- Continúa el AVISO por deslizamientos de tierra en algunas zonas de los departamentos de caldas, Antioquia, Norte de Santander, Huila, Nariño y Cauca. Se recomienda atención especial en las principales vías de los Santanderes y Eje cafetero.
- De acuerdo con información de XM, el volumen útil diario de reservas del nivel de los embalses es de 75.31%. Se mantiene la recomendación para que los pobladores ribereños ubicados aguas abajo de los embalses estén atentos ante posibles vertimientos durante los próximos días, particularmente en los embalses de Antioquia y Huila.

Se emite un AVISO por condiciones secas en sectores de las regiones Orinoquia, Amazónica y en algunos sectores de la Andina, especialmente en los departamentos de Arauca, Vichada, Casanare, Boyacá y Caquetá.

## CONDICIONES METEOROLÓGICAS ESPECIALES – PRONÓSTICO

ÁREA DEL VOLCÁN CERRO MACHÍN			
Lluvias ligeras a moderadas.			
INGEOMINAS lo reporta en NIVEL AMARILLO (III): CAMBIOS EN EL COMPORTAMIENTO DE LA ACTIVIDAD VOLCANICA			
ELEVACIÓN (pies)	DIRECCIÓN	VELOCIDAD	
		NUDOS	KPH
10,000	ESTE-SURESTE	5	9
18,000	OESTE	5	9
24,000	OESTE	25	46
30,000	OESTE	35	65
ÁREA DEL VOLCÁN NEVADO DEL HUILA			
Cielo parcialmente nublado y lluvias ligeras.			
INGEOMINAS lo reporta en NIVEL AMARILLO (III): CAMBIOS EN EL COMPORTAMIENTO DE LA ACTIVIDAD VOLCANICA			
ELEVACIÓN (pies)	DIRECCIÓN	VELOCIDAD	
		NUDOS	KPH
10,000	ESTE-SURESTE	5	9
18,000	SUROESTE	5	9
24,000	OESTE	25	46
30,000	OESTE	35	65
ÁREA DEL VOLCÁN GALERAS			
Cielo parcialmente nublado y lluvias ligeras.			
INGEOMINAS lo reporta en NIVEL AMARILLO (III): CAMBIOS EN EL COMPORTAMIENTO DE LA ACTIVIDAD VOLCANICA			
ELEVACIÓN (pies)	DIRECCIÓN	VELOCIDAD	
		NUDOS	KPH
10,000	SURESTE	5	9
18,000	SUR-SUROESTE	5	9
24,000	SUROESTE	30	56
30,000	OESTE	40	74

## TEMPERATURAS MÍNIMAS

A continuación se relacionan los municipios donde se presentaron temperaturas inferiores a 5°C:

DEPARTAMENTO	MUNICIPIOS
ANTIOQUIA	Santa Rosa de Osos (1.2°C).
BOYACÁ	Samacá (3.0°C), Sogamoso (-1.0°C), Duitama (2.6°C), Tunja (4.0°C), Sierra Nevada del Cocuy (-3.0°C), Toca (1.6°C), Chita (1.0°C), Cerinza (0.1°C), Saboyá (1.0°C).
CAUCA	San Sebastián (1.8°C).
CUNDINAMARCA	Zipaquirá (4.4°C), Madrid (3.0°C), Sesquilé (3.6°C), Guasca (1.8°C), Choachí (2.0°C), Sopó (1.6°C), Tabío (3.2°C), Mosquera (3.0°C), Chía (3.4°C), Chocontá (4.2°C).
SANTANDER	Berlín (-0.4°C).

## TEMPERATURAS MÁXIMAS

A continuación se relacionan los municipios donde se presentaron temperaturas superiores a 35°C:

DEPARTAMENTO	MUNICIPIO
CAQUETÁ	Solano (36.0°C).
CESAR	La Gloria (36.4°C), Valledupar (35.8°C).
CUNDINAMARCA	Puerto Salgar (35.8°C).
TOLIMA	Ambalema (36.8°C), Prado (35.4°C), Armero (35.8°C), Melgar (36.6°C).

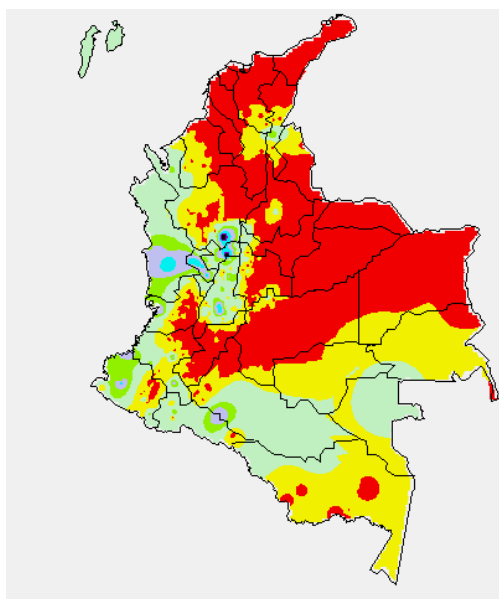
## PRECIPITACIONES

A continuación se relacionan los municipios donde en las últimas 24 horas se registraron precipitaciones superiores a 20 mm (se destacan aquellos con lluvias mayores a 30 mm., entre paréntesis):

DEPARTAMENTO	MUNICIPIOS
ANTIOQUIA	Cocorná (97.0)
CALDAS	Samaná (110.0), Palestina
CAQUETA	Solano
CHOCÓ	Istmina (33.0)
NARIÑO	Barbacoas
RISARALDA	Belén de Umbria (33.9), Santa Rosa de Cabal (31.4), Pueblo Rico (30.0)
TOLIMA	Ortega, Coyaima (32.0)

## MAPA DE PRECIPITACIÓN DIARIA

Desde las 7:00 a.m. del miércoles 12 de Enero hasta las 7:00 a.m. del jueves 13 de Enero de 2011.



0.0 mm	0.1 a 1.0 mm	1.1 a 5.0 mm	5.1 a 10.0 mm
10.1 a 20.0 mm	20.1 a 40.0 mm	40.1 a 60.0 mm	> de 60.1 mm

## PRONÓSTICO METEOROLÓGICO

REGION	PRONOSTICO
SABANA DE BOGOTÁ	Predominará cielo parcialmente nublado. Para mañana se espera cielo parcialmente nublado. No se descartan lloviznas sectorizadas en la tarde.
ANDINA	En la mañana se estima cielo parcialmente nublado con lloviznas a lluvias ligeras en el Eje Cafetero, Antioquia, occidente de Boyacá y sectores de Tolima, Valle y Cundinamarca. Después del medio día se estiman lluvias moderadas en sectores de Antioquia, Eje Cafetero, Santander, Medio Magdalena y montañas de Valle, Cauca y Nariño. Para mañana se estima cielo parcialmente nublado con incremento de nubosidad en la tarde y lluvias entre ligeras y moderadas sobre la cordillera occidental y central. Las lluvias más fuertes se esperan hacia el Eje Cafetero.
CARIBE	Cielo seminublado. Lluvias se concentrarán en sectores de Córdoba, sur de Bolívar y Sierra Nevada de Santa Marta. Cielo parcialmente nublado en la región salvo en Córdoba, Sur de Bolívar, Sierra Nevada de Santa Marta y norte de Cesar donde se presentarán lluvias entre ligeras a moderadas.
ARCHIPIÉLAGO DE SAN ANDRÉS, PROVIDENCIA Y SANTA CATALINA	Cielo parcialmente nublado y lluvias ocasionales hacia San Andrés y Providencia. Para el día de mañana lluvias moderadas durante la jornada en San Andrés y Providencia.
MAR CARIBE	Durante el día se prevé cielo mayormente nublado con intervalos de lluvias ligeras dispersas en zonas de alta mar en el Caribe occidental, hacia el centro y oriente predominará cielo ligeramente nublado. Para mañana lluvias de variada intensidad hacia el occidente y centro de la región especialmente en alta mar.
PACIFICA	En la mañana cielo parcialmente nublado con lluvias en Chocó y litoral del Valle. En horas de la tarde y noche se estiman lluvias entre ligeras y moderadas en Chocó, Valle y Cauca. Durante el día se estima que predominen lluvias entre ligeras a moderadas en Chocó y Valle del Cauca.
INSULAR PACÍFICA	Se estiman lluvias en la Isla de Malpelo hacia la tarde. Lluvias ligeras a moderadas en Gorgona. Para mañana cielo mayormente nublado con lluvias de variada intensidad en las Islas de Malpelo y Gorgona.
OCEANO PACÍFICO	En el transcurso del día se estiman lluvias de variada intensidad especialmente hacia el norte y centro de la cuenca Pacífica colombiana. Para mañana se estima cielo nublado y lluvias de variada intensidad en alta mar.
ORINOQUIA	Cielo parcialmente nublado en la región con predominio de tiempo seco, aunque son posibles lluvias ligeras ocasionales en el oriente de Vichada en la tarde. Para el día de mañana se estima cielo parcialmente nublado. No se descartan lluvias ligeras en el oriente de Vichada.
AMAZONIA	Cielo parcialmente nublado hacia el centro de la región. Hacia el oriente se prevén lluvias entre ligeras y moderadas en el oriente de Guaviare y Caquetá, en Guainía, Vaupés y Amazonas. No se descartan lluvias en el piedemonte de Putumayo. Para el día de mañana cielo mayormente nublado con lluvias ligeras en Guainía, Vaupés, Amazonas y zonas de piedemonte.

### BOLETINES \* AVISOS \* ALERTAS

\* Para mayor información sobre el Pronóstico del Estado del Tiempo, Informes Técnicos Diarios y Comunicados Especiales, e informes de otras áreas temáticas, tales como Hidrología, Deslizamientos de Tierra e Incendios, se sugiere consultar las siguientes direcciones electrónicas:

<http://bart.ideam.gov.co/wrfideam/>

<http://institucional.ideam.gov.co/jsp/>

<http://www.pronosticosvalertas.gov.co/jsp/loader.jsf?Servicio=Publicaciones&ITipo=publicaciones&Funcion=loadContenidoPublicacion&id=909>

<http://www.pronosticosvalertas.gov.co/jsp/loader.jsf?Servicio=Publicaciones&ITipo=publicaciones&Funcion=loadContenidoPublicacion&id=995>

## REGIÓN CARIBE

### ALERTA: NIVELES ALTOS EN LA CUENCA BAJA DEL RÍO MAGDALENA

Aunque el nivel del río Magdalena en la parte baja de la cuenca reporta una condición de ligero descenso, desde mediados de diciembre; estos persisten en estados altos especialmente en la cuenca baja y superando las cotas críticas de desbordamiento e inundaciones lentas que afectan poblaciones ribereñas especialmente en el sector comprendido entre El Banco y Plato (Magdalena). El IDEAM mantiene el nivel de **ALERTA** en las siguientes poblaciones:

- **Bolívar:** Magangué.
- **Magdalena:** Belén, Plato y en la Ciénaga de Zapatosá.

### ALERTA: NIVELES ALTOS EN EL CANAL DEL DIQUE

Extensos sectores aledaños al Canal del Dique se mantienen inundados en las poblaciones de Santa Lucía, Campo de la Cruz, Repelón, Suán y Manatí en el departamento de Atlántico.

## REGIÓN ANDINA

### AVISO: NIVELES ALTOS EN EL RÍO CAUCA

De acuerdo con los niveles que se registran en el río Cauca, se sugiere mantener el nivel **AVISO** en las siguientes zonas:

- **Risaralda:** niveles altos en La Virginia donde se superan las cotas de desbordamiento.
- **Valle del Cauca:** Algunos sectores en inmediaciones del municipio de Yotoco.

### AVISO: PROBABILIDAD DE DESLIZAMIENTOS DE TIERRA

- **Caldas:** Amenaza moderada alta por deslizamientos de tierra en áreas inestables de los municipios de Neira, Samaná y la Victoria
- **Norte de Santander:** Amenaza moderada por deslizamientos de tierra en los municipios de: Salazar, Duranía y Arboledas.
- **Huila:** Amenaza moderada por deslizamientos de tierra en el municipio de Rivera.

### BOLETÍN: PROBABILIDAD DE DESLIZAMIENTOS DE TIERRA

- **Cauca:** Amenaza moderada a baja en los municipios de: Rosas, La Sierra y Argelia.
- **Nariño:** Amenaza moderada a baja en los municipios de La Unión y Linares

Se recomienda especial atención en las vías San Alberto-Bucaramanga, Cúcuta-Pamplona y Cúcuta-Bucaramanga y la vía Mariquita-Fresno-Manizales.

### BOLETÍN: CONDICIONES SECAS DE LA COBERTURA VEGETAL

- **Boyacá:** Susacón, Cúitva, Sativa Norte, Tota, Chita, Ventaquemada.
- **Cauca:** Totoró.
- **Huila:** San Agustín.

## REGION ORINOQUIA

### AVISO: PROBABILIDAD DE INCENDIOS DE LA COBERTURA VEGETAL

- **Casanare:** Municipios de Hato Corozal, Yopal, Paz de Ariporo, San Luis de Palenque, Trinidad.
- **Arauca:** Tame y Arauca.
- **Vichada:** La Primavera, santa Rosalía, Cumaribo y Puerto Carreño

Especial atención amerita el Parque Nacional Natural Tuparro, por susceptibilidad de la vegetación a las condiciones secas.

## REGIÓN AMAZÓNICA

### BOLETÍN: CONDICIONES SECAS DE LA COBERTURA VEGETAL

**Caquetá:** Municipios de Solano y Belén de Los Andaquies,

## REGIÓN PACÍFICA

### BOLETÍN: PROBABILIDAD DE CRECIENTES SÚBITAS

De acuerdo con el pronóstico de lluvias para la zona, no se descarta la ocurrencia de crecientes súbitas en el río San Juan, y se recomienda estar atentos en las poblaciones ribereñas.

### AVISO: PROBABILIDAD DE DESLIZAMIENTOS DE TIERRA

**Nariño:** Amenaza moderada por deslizamientos de tierra en jurisdicción de los municipios de Barbacoas y Ricaurte

## MAR CARIBE

### ALERTA: OLEAJE Y VIENTO

Para el día de hoy se mantiene la amenaza para la travesía en pequeñas embarcaciones, mar adentro, el oleaje variará entre 2.0 – 4.0 metros y el viento se aproximará a 20 – 30 nudos con posibilidad de rachas superiores, se sugiere a pescadores y usuarios consultar con las Capitanías de puerto antes de zarpar.

### BOLETÍN: PLEAMARES

Desde el día de hoy y hasta el próximo 18 de enero del presente año se espera una de las pleamares más significativas del mes en el litoral Caribe colombiano, se sugiere a habitantes costeros estar atentos a la evolución del fenómeno, no se descartan inundaciones en zonas bajas.

## OCÉANO PACÍFICO

### BOLETÍN: TIEMPO LLUVIOSO

En el centro y Sur del Pacífico nacional se esperan condiciones lluviosas durante la jornada con probabilidad de tormentas eléctricas y ráfagas de viento, se sugiere a usuarios de embarcaciones menores consultar con las Capitanías de puerto.

**ALERTA. PARA TOMAR ACCIÓN** Advierte a los sistemas de prevención y atención de desastres sobre la amenaza que puede ocasionar un fenómeno con efectos adversos sobre la población, el cual requiere la atención inmediata por parte de la población y de los cuerpos de atención y socorro. Se emite una alerta sólo cuando la identificación de un evento extraordinario indique la probabilidad de amenaza inminente y cuando la gravedad del fenómeno implique la movilización de personas y equipos, interrumpiendo el normal desarrollo de sus actividades cotidianas.

**AVISO. PARA PREPARARSE** Indica la presencia de un fenómeno. No implica amenaza inmediata y como tanto es catalogado como un mensaje para informarse y prepararse. El aviso implica vigilancia continua ya que las condiciones son propicias para el desarrollo de un fenómeno, sin que se requiera permanecer alerta.

**BOLETÍN. PARA INFORMARSE** Es un mensaje oficial por el cual se difunde información. Por lo regular se refiere a eventos observados, reportados o registrados y puede contener algunos elementos de pronóstico a manera de orientación. Por sus características pretéritas y futuras difiere del aviso y de la alerta, y por lo general no está encaminado a alertar sino a informar.

**CONDICIONES NORMALES** La información que se suministra se encuentra dentro de los rangos normales.

°C: grados Celsius

m: metros

mm: milímetros

KPH: velocidad expresada en kilómetros por hora

GOES: Geostationary Operational Environmental Satellites (Satélite Geoestacionario Operacional Ambiental).

GOES-12 es el designado GOES-Este, localizado en 75° W sobre el ecuador geográfico.

PNN: Parque Nacional Natural

SFF: Santuario de Fauna y Flora

XM: XM Compañía de Expertos en Mercados S.A ESP; es una filial del grupo empresarial ISA.

Ricardo LOZANO PICÓN, Director General.  
María Teresa MARTÍNEZ GÓMEZ, Jefe Oficina de Pronósticos y Alertas.  
Daniel USECHE SAMUDIO, Coordinador de Alertas Ambientales.

Profesionales en turno:  
Mery FERNANDEZ, Alejandro URIBE, Fabio BERNAL, Luis Mario MORENO, Gloria Lucía ARANGO, Mauricio TORRES y Edgar GUTIERREZ.

Internet: <http://www.ideam.gov.co>  
Correo electrónico [alertasideam@gmail.com](mailto:alertasideam@gmail.com) [alertasideam@ideam.gov.co](mailto:alertasideam@ideam.gov.co)  
Carrera 10 N° 20 - 30 \*\* Piso 9, Bogotá, D. C.  
Teléfono: 3421586