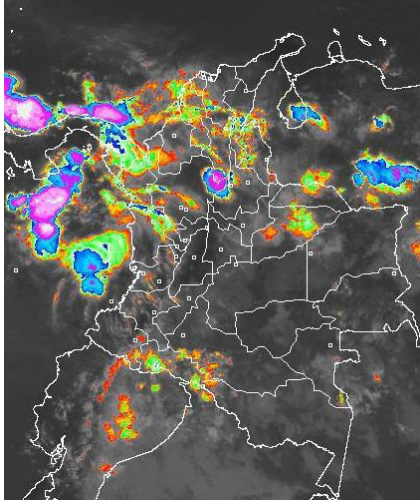


## CONDICIONES HIDROMETEOROLÓGICAS ACTUALES

Condiciones lluviosas acompañadas de tormentas eléctricas se presentaron en la Región Caribe y Pacífica durante la noche y madrugada. En las próximas horas, especialmente en horas de la tarde y noche, se esperan lluvias al Sur de la Región Caribe, Región Pacífica y en zonas de montaña del Norte y Centro de la Región Andina. Se mantendrá la **ALERTA ROJA** por incendios de la cobertura vegetal, en algunas zonas puntuales de las regiones Caribe y Andina. **ALERTA ROJA** por deslizamientos de tierra en varios sectores inestables de la región Orinoquia y Amazónica.

### IMAGEN SATELITAL

Imagen GOES-14 \* 18 de Julio de 2012 \* Hora 9:00 a.m. HLC



### PRONÓSTICO CONDICIONES METEOROLÓGICAS ESPECIALES

ÁREA DEL VOLCÁN CERRO MACHÍN (coordenadas: 4.80 - 75.62)			
Cielo ligeramente cubierto con predominio de tiempo seco a lo largo de la jornada. Servicio Geológico Colombiano lo reporta en <b>NIVEL AMARILLO (III): CAMBIOS EN EL COMPORTAMIENTO DE LA ACTIVIDAD VOLCÁNICA</b>			
ELEVACIÓN (pies)	DIRECCIÓN	VELOCIDAD	
		NUDOS	KPH
10,000	SURESTE	10 - 15	18 - 27
18,000	ESTE	15 - 20	27 - 37
24,000	ESTE	15 - 20	27 - 37
30,000	ESTE	10 - 15	18 - 27
ÁREA DEL VOLCÁN NEVADO DEL HUILA (coordenadas: 2.92 - 76.05)			
Cielo parcialmente nublado y lloviznas ocasionales. Servicio Geológico Colombiano lo reporta en <b>NIVEL AMARILLO (III): CAMBIOS EN EL COMPORTAMIENTO DE LA ACTIVIDAD VOLCÁNICA</b>			
ELEVACIÓN (pies)	DIRECCIÓN	VELOCIDAD	
		NUDOS	KPH
10,000	SURESTE	10 - 15	18 - 27
18,000	ESTE	15	27
24,000	ESTE	10 - 15	18 - 27
30,000	ESTE	10 - 15	18 - 27
ÁREA DEL VOLCÁN GALERAS (coordenadas: 1.55 - 77.37)			
Cielo entre ligeramente nublado y parcialmente nublado con predominio de tiempo seco Servicio Geológico Colombiano lo reporta en <b>NIVEL AMARILLO (III): CAMBIOS EN EL COMPORTAMIENTO DE LA ACTIVIDAD VOLCÁNICA</b>			
ELEVACIÓN (pies)	DIRECCIÓN	VELOCIDAD	
		NUDOS	KPH
10,000	SURESTE	15 - 20	27 - 37
18,000	ESTE	10 - 15	18 - 27
24,000	ESTE	15 - 20	27 - 37
30,000	ESTE	15 - 20	27 - 37
ÁREA DEL VOLCÁN DEL RUIZ (coordenadas: 4.89 - 75.32)			
Cielo parcialmente nublado con precipitaciones entre ligeras y moderadas sobre la tarde y la noche. Servicio Geológico Colombiano lo reporta en <b>NIVEL NARANJA (II): CAMBIOS EN EL COMPORTAMIENTO DE LA ACTIVIDAD VOLCÁNICA</b>			
ELEVACIÓN (pies)	DIRECCIÓN	VELOCIDAD	
		NUDOS	KPH
10,000	SURESTE	10 - 15	18 - 27
18,000	ESTE	15 - 20	27 - 37
24,000	ESTE	15 - 20	27 - 37
30,000	NORESTE	10 - 15	18 - 27

### LO MÁS DESTACADO

**ALERTA ROJA. PARA TOMAR ACCIÓN** **ALERTA NARANJA. PARA PREPARARSE** **ALERTA AMARILLA. PARA INFORMARSE**

- Las lluvias se concentraron especialmente en la región Caribe y Amazonia, el mayor registro se presentó en el municipio de **Istmina (Chocó) con 130.0 mm**.
- ALERTA ROJA** por amenaza muy alta de incendios de la cobertura vegetal en algunos sectores de las regiones Andina y Caribe.
- ALERTA ROJA** debido a las condiciones de reducción significativa de las lluvias en los Santanderes, Cundinamarca, Boyacá, Huila, Tolima, Valle del Cauca, Cauca y Nariño, y de acuerdo a las tendencias meteorológicas para los próximos días, se espera tiempo seco en gran parte del país y déficit de lluvias en las regiones antes mencionadas. Como resultado de ésta situación se presentan restricciones de navegación (especialmente en las cuencas media y baja del río Magdalena), lo mismo que moderados desabastecimientos en algunos ríos que sirven de fuente de captación para algunos acueductos.
- ALERTA ROJA** por deslizamientos de tierra en zonas inestables de las regiones Orinoquia y Amazónica.
- ALERTA NARANJA** Por niveles altos y cercanos a cotas de inundación en el río Meta entre Puerto López y Cabuyaro. Esta alerta se extiende a algunos ríos del piedemonte llanero como son: Guayuriba, Humea, Güejar y el Guayabero
- ALERTA AMARILLA**. En el río San Jorge, por descenso de los niveles en Montelíbano y se recomienda estar atentos al tránsito de la onda de crecida que supero la cota de afectación en esta población hace 3 días, se previene a pobladores ribereños aguas abajo.
- ALERTA AMARILLA**. Por la probabilidad de vendavales en la región Caribe, especialmente en zonas de sabana, esto debido al tránsito de ondas tropicales normales para la época.

### TEMPERATURAS MÁXIMAS

A continuación se relacionan los municipios donde se presentaron temperaturas iguales o superiores a 35.0°C:

DEPARTAMENTO	MUNICIPIOS
BOLIVAR	Carmen de Bolívar (37.0°C), María la Baja (35.0°C)
CESAR	Valledupar (37.2°C), Agustín Codazzi (36.4°C)
CUNDINAMARCA	Puerto Salgar (37.8°C)
HUILA	Villavieja (36.2°C)
LA GUAJIRA	Manaure (38.6°C), Urumita (36.8°C), Uribe (35.8°C), Riohacha (38.2°C)
NORTE DE SANTANDER	Sardinata (35.6°C)
TOLIMA	Ambalema (37.4°C), Flandes (36.0°C), Valle de San Juan (36.0°C), Armero (36.6°C), Prado (35.0°C), Saldaña (37.2°C)
SANTANDER	Sabana de Torres (35.4°C)

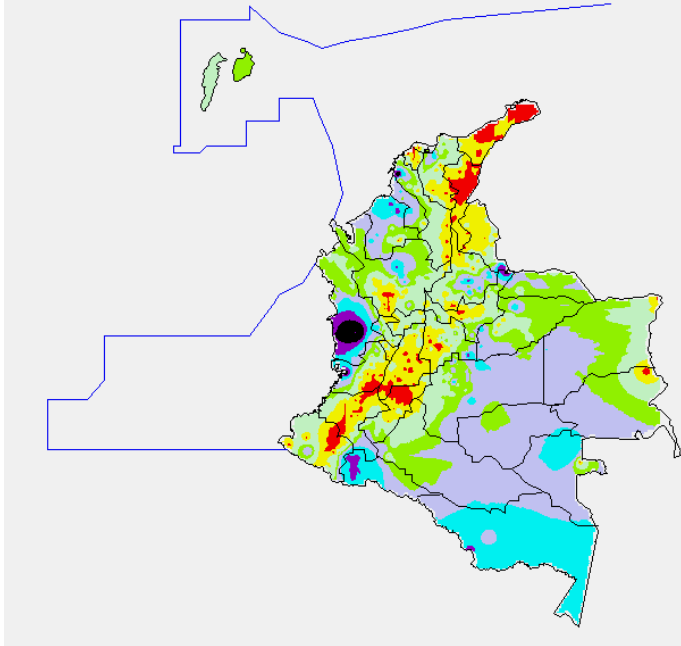
### PRECIPITACIONES

A continuación se relacionan los municipios donde en las últimas 24 horas se registraron precipitaciones iguales o superiores a 30 mm:

DEPARTAMENTO	MUNICIPIOS
AMAZONAS	Leticia (35.8), El Encanto (41.5)
ANTIOQUIA	Angostura (36.0), Valdivia (43.0)
BOLIVAR	Arjona (99.0), Chimá (52.0)
BOYACA	Cubará (76.2)
CASANARE	Chámeza (30.0)
CORDOBA	Sahagún (65.3), San Bernardo del Viento (32.0)
CHOCO	Quibdó (39.8), Condoto (126.0), Istmina (130.0), Medio San Juan (45.0)
MAGDALENA	El Retén (34.8), Zona Bananera (40.0)
NORTE DE SANTANDER	Toledo (60.0)
PUTUMAYO	Mocoa (52.0), Colon (34.8), San Francisco (54.1), San Francisco (47.0), Sibundoy (46.6)
RISARALDA	Pueblo Rico (31.0)
SANTANDER	Confines (55.4)
VALLE DEL CAUCA	Buenaventura (74.0)
VAUPES	Mitú (36.0)

## MAPA DE PRECIPITACIÓN DIARIA

Desde las 7:00 a.m. del martes 17 de julio hasta las 7:00 a.m. del miércoles 18 de julio de 2012.



### ESTADO DE LOS EMBALSES

A continuación se relacionan los volúmenes útiles diarios (expresados en porcentaje) de reservas de algunos embalses de acuerdo con información consultada en XM:

EMBALSE	DEPARTAMENTO	VOLUMEN ÚTIL DIARIO (%)
MIEL I	Caldas	73.29
MIRAFLORES	Antioquia	92.12
EL PEÑOL	Antioquia	98.24
PLAYAS	Antioquia	78.50
PORCE II	Antioquia	45.39
PORCE III	Antioquia	77.74
PUNCHINÁ	Antioquia	70.29
RIOGRANDE 2	Antioquia	91.94
SAN LORENZO	Antioquia	48.42
TRONERAS	Antioquia	59.96
URRÁ I	Córdoba	57.93
AGREGADO BOGOTÁ	Cundinamarca	78.51
BETANIA	Huila	61.55
MUÑA	Cundinamarca	62.89
PRADO	Tolima	74.60
CHUZA	Cundinamarca	79.84
ESMERALDA	Boyacá	95.16
GUAVIO	Cundinamarca	98.13
ALTO ANCHICAYÁ	Valle del Cauca	29.33
CALIMA 1	Valle del Cauca	88.67
SALVAJINA	Cauca	54.55
NEUSA	Cundinamarca	70.96
SISGA	Cundinamarca	71.83
TOMINÉ	Cundinamarca	80.79

## PRONÓSTICO METEOROLÓGICO

REGIÓN	PRONÓSTICO
SABANA DE BOGOTÁ	<p><b>Miércoles:</b> En horas de la mañana se prevé cielo parcialmente nublado con predominio de tiempo seco. Se estima un incremento de la nubosidad en horas de la tarde con algunas lluvias ligeras o lloviznas hacia el Oriente de la ciudad, y hacia el Norte de la sabana.</p> <p><b>Jueves:</b> Se estima cielo parcialmente cubierto durante la jornada. Se espera lluvias ligeras y sectorizadas sobre los cerros Orientales y sectores del Norte de la ciudad y de la sabana.</p>
ANDINA	<p><b>Miércoles:</b> En horas de la mañana se espera cielo parcialmente nublado con precipitaciones entre ligeras a moderadas en sectores de Norte de Santander, Valle del Cauca, zona de montaña de Tolima, Antioquia y Eje cafetero; lloviznas o lluvias ligeras en Cauca. En horas de la tarde y noche se estima cielo parcialmente nublado en gran parte de la Región con precipitaciones moderadas en los Santanderes, eje cafetero y sectores de Antioquia; de menor intensidad se esperan en zonas de montaña de Tolima, Oriente de Cundinamarca y Boyacá.</p> <p><b>Jueves:</b> Se prevé cielo parcialmente cubierto en gran parte de la jornada; con precipitaciones en sectores de Antioquia, Santanderes y sectores de Cundinamarca; de menor intensidad son previstas en zonas de montaña de Huila y Tolima. Las lluvias más intensas se presentarán en horas de la tarde y noche.</p>
CARIBE	<p><b>Miércoles:</b> Se estima cielo entre parcialmente nublado a nublado en gran parte de la región. En la mañana se esperan lluvias entre ligeras y moderadas en Córdoba, Sucre, Sur de Magdalena, Bolívar, sectores del Atlántico y Sur de Cesar. En horas de la tarde y noche se prevé cielo parcialmente cubierto con precipitaciones entre moderadas a fuertes en el Norte de Cesar, inmediaciones de la Sierra Nevada de Santa Marta y sectores de Bolívar, lluvias de menor intensidad son previstas para el Sur de Córdoba, sectores de Atlántico y Norte de Cesar.</p> <p><b>Jueves:</b> Se estima cielo parcialmente cubierto con precipitaciones entre ligeras y moderadas en Córdoba, inmediaciones de la Sierra Nevada de Santa Marta, Cesar y de menor intensidad en el Sur de Bolívar; las precipitaciones más intensas se esperan al finalizar la tarde.</p>
ARCHIPIÉLAGO DE SAN ANDRÉS, PROVIDENCIA Y SANTA CATALINA	<p><b>Miércoles:</b> Se estima cielo parcialmente cubierto con predominio de tiempo seco aunque se pueden presentar algunas lluvias ligeras ocasionales a lo largo de la jornada.</p> <p><b>Jueves:</b> Se prevé cielo parcialmente cubierto, no se descartan algunas lluvias ligeras o lloviznas al finalizar la tarde y comienzo de la noche.</p>
MAR CARIBE	<p><b>Miércoles:</b> Se prevé cielo ligeramente cubierto, se estiman precipitaciones entre ligeras a moderadas al Occidente del Mar Caribe colombiano.</p> <p><b>Jueves:</b> Cielo parcialmente nublado con lluvias de variada intensidad especialmente el occidente del área marítima.</p>
PACÍFICA	<p><b>Miércoles:</b> Se estima cielo cubierto. En horas de la mañana se presentarán precipitaciones en Chocó, y los litorales de Valle del Cauca y Cauca. En horas de la tarde se esperan precipitaciones de carácter ligero en Chocó y Valle del Cauca. En la noche se espera incremento de la nubosidad y precipitaciones moderadas en Chocó, Valle del Cauca y de menor intensidad en Cauca y litoral de Nariño.</p> <p><b>Jueves:</b> Se espera cielo entre parcial a mayormente cubierto durante la jornada. Se estiman precipitaciones de variada intensidad en horas de la tarde en sectores del Sur de Chocó, Valle del Cauca y zonas de montaña de Cauca y Nariño. Se espera en horas de la noche incremento de la nubosidad y precipitaciones fuertes en el Valle del Cauca y sectores de Chocó.</p>
INSULAR PACÍFICA	<p><b>Miércoles:</b> Se prevé cielo cubierto a lo largo de la jornada; se estiman precipitaciones de carácter entre moderadas a fuertes especialmente en Gorgona.</p> <p><b>Jueves:</b> Se espera cielo parcialmente cubierto. Se prevé precipitaciones ligeras en Malpelo y de mayor intensidad en Gorgona, especialmente en horas de la tarde y noche.</p>
OCEANO PACÍFICO	<p><b>Miércoles:</b> Se esperan condiciones de cielo parcialmente cubierto en gran parte de la jornada, se estiman precipitaciones entre ligeras y moderadas especialmente hacia el Centro y Norte del Océano Pacífico colombiano.</p> <p><b>Jueves:</b> Se estiman precipitaciones moderadas, las más intensas en el Centro del Océano Pacífico colombiano en horas de la madrugada y de la mañana.</p>
ORINOQUIA	<p><b>Miércoles:</b> Durante la mañana se prevé cielo parcialmente nublado con precipitaciones ligeras en Arauca, sectores de Casanare y de Vichada. Se estiman precipitaciones de carácter moderado durante la tarde en sectores del Nororiente de Vichada, Arauca y Meta; precipitaciones ligeras en sectores de Casanare y Piedemonte llanero. En la noche lloviznas o lluvias ligeras en amplios sectores de la región.</p> <p><b>Jueves:</b> Se estima durante la jornada cielo cubierto y precipitaciones de carácter moderado en los departamentos de Vichada, Arauca y Oriente de Casanare y Meta, se esperan las más fuertes finalizando la tarde y en horas de la noche.</p>
AMAZONICA	<p><b>Miércoles:</b> En horas de la mañana se espera cielo parcialmente cubierto con algunas precipitaciones de carácter entre ligero a moderado en sectores de Guainía y Vaupés; en horas de la tarde y noche se esperan precipitaciones entre ligeras a moderadas en sectores de Guaviare y Occidente de Caquetá; precipitaciones fuertes hacia el piedemonte amazónico.</p> <p><b>Jueves:</b> Se prevé precipitaciones de carácter ligero en sectores de Vaupés y Caquetá; en el departamento de Guainía se prevé precipitaciones de mayor intensidad especialmente en horas de la noche.</p>

## ALERTAS VIGENTES

Para mayor información sobre el Pronóstico del Estado del Tiempo, Informes Técnicos Diarios y Comunicados Especiales, e informes de otras áreas temáticas, tales como Hidrología, Deslizamientos de Tierra e Incendios, se sugiere consultar la siguiente dirección electrónica: [www.ideam.gov.co](http://www.ideam.gov.co)

### REGIÓN CARIBE

#### ALERTA ROJA: INCENDIOS DE LA COBERTURA VEGETAL

Amenaza **muy alta** de ocurrencia de incendios de la cobertura vegetal en zonas de bosques, cultivos y pastos, localizados en los siguientes municipios y sectores aledaños:

**CESAR:** Astrea, El Paso.  
**LA GUAJIRA:** Albania, Hato Nuevo, Maicao, Manaure, Riohacha, Uribia.  
**MAGDALENA:** Santa Marta.

#### ALERTA NARANJA INCENDIOS DE LA COBERTURA VEGETAL

Amenaza **alta** de ocurrencia de incendios de la cobertura vegetal en zonas de bosques, cultivos y pastos, localizados en los siguientes municipios y sectores aledaños:

**CESAR:** Valledupar.  
**LA GUAJIRA:** Barracas.

Especial atención ameritan Parque Nacional Natural Macuira y Vía Parque Isla de Salamanca.

#### ALERTA AMARILLA CRECIENTE SÚBITA SOBRE EL RÍO SAN JORGE

El nivel del río San Jorge a la altura de Montelíbano ha descendido hasta niveles medios, por lo que se recomienda reducir el nivel de alarma a Amarilla, pero se recomienda estar atentos al tránsito de la onda de creciente hacia aguas abajo especialmente en el sector Montelíbano - La Apartada - Ayapel, en el departamento de Córdoba. También se resalta la posibilidad de ocurrencia de anegamientos en el municipio de Buenavista (Córdoba), especialmente en los corregimientos de Coyongo, Puerto Córdoba, Los Zambos e Isla Roja; para éste sector no solamente se presentan incrementos del río San Jorge, sino de varios de sus afluentes (se destacan Quebrada San Lorenzo y los Caños Los Zambos y Las Catas).

#### ALERTA AMARILLA PROBABILIDAD DE VENDAVALES

Para esta época del año es muy común la ocurrencia de vendavales por causa del periódico tránsito de ondas tropicales en la Región Caribe, especialmente en zonas de sabana o llanura estos fenómenos atmosféricos pueden alcanzar vientos entre moderados a fuertes que podrían destear casas, tumbar árboles o postes de energía entre otros daños. El IDEAM recomienda estar muy atentos y tomar las medidas preventivas necesarias durante los próximos días debido a la proximidad de una nueva onda tropical.

#### ALERTA AMARILLA CRECIENTES SÚBITAS SIERRA NEVADA DE SANTA MARTA

Se espera que para los próximos días se presenten lluvias sobre la región Caribe por lo que se previene a los pobladores ribereños estar atentos ante posibles crecientes súbitas en los ríos que descienden de la Sierra Nevada de Santa Marta.

### REGIÓN ANDINA

#### ALERTA ROJA: CONDICIONES SECAS Y CONSIDERABLE REDUCCIÓN DE LAS PRECIPITACIONES

Aunque es normal para la época del año (temporada seca), se observa que se presenta una marcada tendencia de reducción significativa de las lluvias, siendo más notoria ésta condición en los departamentos de Santander, Norte de Santander, Cundinamarca, Boyacá, Huila, Tolima, Valle del Cauca, Cauca y Nariño; de acuerdo a las tendencias meteorológicas para los próximos días, se espera tiempo seco en gran parte del país y déficit de lluvias en las regiones antes mencionadas. Como resultado de ésta situación se presentan restricciones de navegación (especialmente en las cuencas media y baja del río Magdalena), lo mismo que moderados desabastecimientos de agua en algunos acueductos. Se prevé que la anterior situación se extienda hasta mediados del mes de septiembre, período para el cual se estima comience la segunda temporada de lluvias en el país. Como respuesta a la situación anterior, se han presentado altas temperaturas, descenso brusco de los niveles de los ríos Cauca y Magdalena y sus afluentes, por lo cual el IDEAM advierte sobre la alta probabilidad de afectación por incendios forestales y sequías en los sectores antes mencionados, y hace un llamado de atención a las empresas operadoras de acueductos, a los operadores de acueductos veredales y al público en general, para que realicen un monitoreo constante de las reservas de agua y planeación y uso adecuado de la mismas en los siguientes meses.

#### ALERTA ROJA: INCENDIOS DE LA COBERTURA VEGETAL

Amenaza **muy alta** de ocurrencia de incendios de la cobertura vegetal en zonas de bosques, cultivos y pastos, localizados en los siguientes municipios y sectores aledaños:

**CAUCA:** Balboa, Bolívar, Cajibío, El Tambo, La Sierra, Mercaderes, Morales, Patía (El Bordo), Popayán, Puracé (Coconuco), Rosas, San Sebastián, Silvia, Sotará (Paispambá), Timbio, Totoró.  
**NARIÑO:** Albán (San José), Arboleda (Berruecos), Belén, Buesaco, Chachagüí, Colón (Génova), Cumbitara, El Peñol, El Tablón, El Tambo, Güaitarilla, Imués, La Cruz, La Florida, La Llanada, La Unión, Leiva, Linares, Los Andes (Sotomayor), Mallama (Piedrancha), Nariño, Ospina, Pasto, Policarpa, Samaniego, San Bernardo, San Lorenzo, San Pablo, San Pedro De Cartago (Cartago), Sandoná, Santa Cruz (Guachavés), Sapuyes, Taminango, Túquerres.  
**NORTE DE SANTANDER:** La Playa, Ocaña, Sardinata.  
**SANTANDER:** Capitanejo.  
**VALLE DEL CAUCA:** Jamundí.

Especial atención ameritan, Parque Nacional Natural Puracé y Santuario de Fauna y Flora Galeras.

#### ALERTA NARANJA INCENDIOS DE LA COBERTURA VEGETAL

Amenaza **alta** de ocurrencia de incendios de la cobertura vegetal en zonas de bosques, cultivos y pastos, localizados en los siguientes municipios y sectores aledaños:

**CAUCA:** Caldono, Jambaló, Puerto Tejada.  
**NARIÑO:** Funes, Guachucal, Pupiales, Santa Cruz (Guachavés), Tangua, Yacuanquer.  
**NORTE DE SANTANDER:** Ábrego.  
**SANTANDER:** Cerrito, Tona.

#### ALERTA NARANJA: EL SERVICIO GEOLOGICO COLOMBIANO INFORMA DE CONDICIONES DE ALERTA NARANJA PARA LA ZONA DE INFLUENCIA DEL NEVADO DEL RUIZ.

De acuerdo con la información del Servicio Geológico Colombiano, se tiene probabilidad de caída de materiales y deslizamientos de laderas, condición que de presentarse, podría causar taponamiento y represamiento sobre corrientes en estribaciones del Nevado del Ruiz.

Los ríos Chinchiná, Lagunilla, Recio y Gualí presentan niveles estables durante la última semana.

Para mayor información se sugiere consultar la siguiente dirección del Observatorio de Manizales: <http://www.ingecoinas.gov.co/Manizales.aspx>

#### ALERTA AMARILLA NIVELES BAJOS CUENCA MEDIA DEL RIO MAGDALENA

Se mantienen estables los niveles en el río Magdalena en Barrancabermeja. El IDEAM recomienda a las autoridades portuarias y fluviales permanecer vigilantes a la evolución del nivel durante los siguientes días, dado que predominan los valores bajos en los niveles del río y los principales afluentes de esta zona de la cuenca.

### REGIÓN ORINOQUIA

#### ALERTA ROJA: DESLIZAMIENTOS DE TIERRA

Se pronostica amenaza alta por deslizamientos de tierra en áreas inestables en jurisdicción de los municipios:

**CASANARE:** Chámeza, Recetor y Tauramena.  
**BOYACÁ:** Aquitania, Campo Hermoso, Santa María, Miraflores, Rondón, Pajarito, Tibaná y San Luis de Gaceno.  
**META:** Acacias, Cubarral, Guamal, El Calvario, El Castillo, El Dorado, La Macarena, Lejanías, Restrepo, San Juanito y Villavicencio.  
**CUNDINAMARCA:** Quetame, Guayabetal, Medina y Paratebueno.

#### ALERTA NARANJA: CRECIENTES SÚBITAS EN RÍOS DEL PIEDEMONTE LLANERO

En los últimos días se han registrado algunas precipitaciones importantes en los departamentos de Meta y Casanare, lo que ha ocasionado ascensos súbitos moderados en los niveles de los ríos de esta región con valores por debajo de la cota de afectación especialmente en los ríos del Piedemonte llanero como: Guayuriba, Humea, Güejar y Guayabero. Por tanto debido a la probabilidad que persistan las lluvias a lo largo de estos sectores se sugiere estar atento a la eventualidad de nuevas crecientes súbitas a lo largo de estos ríos.

De igual manera se sugiere estar atentos a la evolución de los niveles de los ríos Casanare y Arauca, en su cauce principal y afluentes, ya que se esperan se intensifiquen las lluvias en estos sectores.

#### ALERTA NARANJA INCENDIOS DE LA COBERTURA VEGETAL

Amenaza **alta** de ocurrencia de incendios de la cobertura vegetal en zonas de bosques, cultivos y pastos, localizados en los siguientes municipios y sectores aledaños:

**ARAUCA:** Tame.

#### ALERTA NARANJA DESLIZAMIENTOS DE TIERRA

Se pronostica amenaza moderada por deslizamientos de tierra en áreas inestables en jurisdicción de los municipios:

**BOYACÁ:** Chivor, Páez, Rondón y Pisba.

**CASANARE:** Aguazul, Sabanalarga.

**META:** Cumaral.

**CUNDINAMARCA:** Gutiérrez, Machera, Guachetá y Ubalá.

#### ALERTA NARANJA NIVELES ALTOS RÍO META

Como resultado de las lluvias registradas a lo largo de la cuenca en los últimos días y a los ascensos importantes de los niveles en varios de sus afluentes, se mantienen en valores altos los niveles en el río Meta en el trayecto entre Puerto López y Cabuyaro. Por tanto, debido a la probabilidad que persistan las lluvias a lo largo de la cuenca se recomienda permanecer atentos a la evolución de este evento.

### REGIÓN PÁCIFICA

#### ALERTA AMARILLA AUMENTO DE NIVELES RIO ATRATO

Debido a las lluvias presentadas en los días anteriores y a que se espera continúen las precipitaciones en la región pacífica se recomienda estar atentos ante el aumento de los niveles del río Atrato a la altura de Quibdó (Chocó).

#### ALERTA NARANJA DESLIZAMIENTOS DE TIERRA

Se pronostica amenaza moderada por deslizamientos de tierra en áreas inestables en jurisdicción de los municipios:

**CHOCO:** Istmina, Condoto, Unión Panamericana, Cantón de San Pablo

### REGIÓN AMAZÓNICA

#### ALERTA ROJA DESLIZAMIENTOS DE TIERRA

Se pronostica amenaza alta por deslizamientos de tierra en áreas inestables en jurisdicción de los municipios:

**PUTUMAYO:** Mocoa y Villagarzón.

### MAR CARIBE

#### ALERTA NARANJA OLEAJE Y VIENTO

Para el día de hoy en amplios sectores del Mar Caribe colombiano, especialmente aguas adentro se prevén condiciones de peligro para la travesía de pequeñas embarcaciones, por cuenta del oleaje que variará entre 2.0 – 4.0 metros y el viento que oscilará entre 20 - 35 nudos (46 - 65 km/h) con probabilidad de rachas mayores. Se recomienda a usuarios consultar con las Capitanías de puerto al transitar por el área y en las playas extremar las medidas de seguridad para el flujo de bañistas.

#### ALERTA AMARILLA: TIEMPO LLUVIOSO

En el Golfo de Urabá y en sectores localizados en frente del litoral de Córdoba y Sucre, se prevén condiciones lluviosas en el día de hoy con probabilidad de tormentas eléctricas y rachas de viento, especialmente en horas de la noche y madrugada de mañana jueves. Se recomienda a los usuarios de pequeñas embarcaciones consultar en las Capitanías de puerto antes de zarpar.

### OCÉANO PACÍFICO

#### ALERTA AMARILLA: TIEMPO LLUVIOSO

Para el día de hoy en amplios sectores de la zona marítima nacional, tanto en alta Mar como en cercanías a la costa, se esperan condiciones de tiempo lluvioso con probabilidad de tormenta eléctrica y rachas de viento, especialmente en las horas de la noche y madrugada de mañana jueves. Se recomienda a pescadores y usuarios de pequeñas embarcaciones consultar con las Capitanías de Puerto antes de zarpar en zonas de inminente tempestad.

**ALERTA ROJA. PARA TOMAR ACCIÓN** Advierte a los sistemas de prevención y atención de desastres sobre la amenaza que puede ocasionar un fenómeno con efectos adversos sobre la población, el cual requiere la atención inmediata por parte de la población y de los cuerpos de atención y socorro. Se emite una alerta sólo cuando la identificación de un evento extraordinario indique la probabilidad de amenaza inminente y cuando la gravedad del fenómeno implique la movilización de personas y equipos, interrumpiendo el normal desarrollo de sus actividades cotidianas.

**ALERTA NARANJA. PARA PREPARARSE** Indica la presencia de un fenómeno. No implica amenaza inmediata y como tanto es catalogado como un mensaje para informarse y prepararse. El aviso implica vigilancia continua ya que las condiciones son propicias para el desarrollo de un fenómeno, sin que se requiera permanecer alerta.

**ALERTA AMARILLA. PARA INFORMARSE** Es un mensaje oficial por el cual se difunde información. Por lo regular se refiere a eventos observados, reportados o registrados y puede contener algunos elementos de pronóstico a manera de orientación. Por sus características pretéritas y futuras difiere del aviso de la alerta, y por lo general no está encaminado a alertar sino a informar.

**CONDICIONES NORMALES** La información que se suministra se encuentra dentro de los rangos normales.

°C: grados Celsius

m: metros

mm: milímetros

msnm: metros sobre nivel del mar

KPH: kilómetros por hora

GOES: Geostationary Operational Environmental Satellites (Satélite Geoestacionario Operacional Ambiental).

GOES-13 es el designado GOES-Este, localizado en 75° W sobre el ecuador geográfico.

PNN: Parque Nacional Natural

SFF: Santuario de Fauna y Flora

Ricardo Lozano Picón, Director General  
Julián Corrales, Jefe Oficina de Pronósticos y Alertas  
Juan Francisco Alameda, Coordinador de Alertas Ambientales  
\*\*\*\*\*

Profesionales en turno:  
Nicolás CUADROS, Jhon VALENCIA, Alejandro SUAREZ, Freddy GARRIDO, Araminta VEGA,  
Luis Mario MORENO, Carlos OBREGON, Gloria ARANGO.  
Internet: <http://www.ideam.gov.co>  
Correo electrónico [servicio@ideam.gov.co](mailto:servicio@ideam.gov.co) \* [alertasideam@ideam.gov.co](mailto:alertasideam@ideam.gov.co)  
Carrera 10 N° 20 - 30 \*\* Piso 9, Bogotá, D.C.  
Teléfono: 3421586.