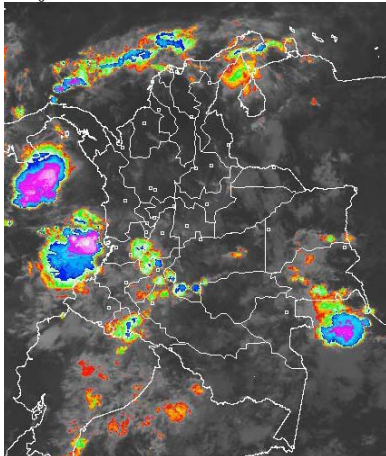


CONDICIONES HIDROMETEOROLÓGICAS ACTUALES

Lluvias generalizadas a lo largo del territorio nacional, las más fuertes se concentraron sobre La Región Caribe en Córdoba, estribaciones de la Sierra Nevada de Santa Marta, Antioquia y el Piedemonte Llanero y Amazónico, en horas de la madrugada. Las lluvias se han disipado a lo largo de la jornada y se espera que las condiciones de cielo parcialmente nublado se mantengan por lo que resta del día. Núcleos de lluvia entre ligera y moderada se concentran sobre la Amazonia y el piedemonte llanero. **ALERTA ROJA** por crecientes súbita en el río San Jorge. Aunque se estima persistan estas condiciones durante la jornada, se mantendrá la **ALERTA ROJA** por incendios de la cobertura vegetal, en algunas zonas puntuales de las regiones Caribe, Andina y Amazónica. **ALERTA NARANJA** por deslizamientos de tierra en varios sectores inestables de la región Andina, Orinoquia, Amazónica y Pacífica.

IMAGEN SATELITAL

Imagen GOES-14 * 14 de Julio de 2012 * Hora 8:00 a.m. HLC



PRONÓSTICO CONDICIONES METEOROLÓGICAS ESPECIALES

ÁREA DEL VOLCÁN CERRO MACHÍN (coordenadas: 4.80 - 75.62)			
Cielo cubierto y lluvias a lo largo de la jornada			
Servicio Geológico Colombiano lo reporta en NIVEL AMARILLO (II): CAMBIOS EN EL COMPORTAMIENTO DE LA ACTIVIDAD VOLCÁNICA			
ELEVACIÓN (pies)	DIRECCIÓN	VELOCIDAD	
		NUDOS	KPH
10,000	SURESTE	5 - 10	9 - 18
18,000	SURESTE	10 - 15	18 - 28
24,000	ESTE	20 - 25	37 - 46
30,000	ESTE	20 - 35	37 - 65
ÁREA DEL VOLCÁN NEVADO DEL HUILA (coordenadas: 2.92 - 76.05)			
Se estima cielo parcialmente nublado con predominio de tiempo seco durante la mañana y lluvias ligeras en horas de la tarde y noche.			
Servicio Geológico Colombiano lo reporta en NIVEL AMARILLO (III): CAMBIOS EN EL COMPORTAMIENTO DE LA ACTIVIDAD VOLCÁNICA			
ELEVACIÓN (pies)	DIRECCIÓN	VELOCIDAD	
		NUDOS	KPH
10,000	SURESTE	5 - 10	9 - 18
18,000	SURESTE	10 - 15	18 - 28
24,000	ESTE	15 - 20	28 - 37
30,000	ESTE	20 - 25	37 - 46
ÁREA DEL VOLCÁN GALERAS (coordenadas: 1.55 - 77.37)			
Cielo parcialmente nublado lloviznas en horas de la noche.			
Servicio Geológico Colombiano lo reporta en NIVEL AMARILLO (III): CAMBIOS EN EL COMPORTAMIENTO DE LA ACTIVIDAD VOLCÁNICA			
ELEVACIÓN (pies)	DIRECCIÓN	VELOCIDAD	
		NUDOS	KPH
10,000	SURESTE	5 - 15	9 - 18
18,000	ESTE	15 - 20	28 - 37
24,000	ESTE	25 - 30	46 - 56
30,000	ESTE	20 - 25	37 - 46
ÁREA DEL VOLCÁN DEL RUIZ (coordenadas: 4.89 - 75.32)			
Cielo nublado con lluvias de ligeras en la noche.			
Servicio Geológico Colombiano lo reporta en NIVEL NARANJA (II): CAMBIOS EN EL COMPORTAMIENTO DE LA ACTIVIDAD VOLCÁNICA			
ELEVACIÓN (pies)	DIRECCIÓN	VELOCIDAD	
		NUDOS	KPH
10,000	SUR	10	18
18,000	SURESTE	10 - 15	18 - 28
24,000	ESTE	15 - 20	28 - 37
30,000	ESTE	20 - 25	37 - 46

LO MÁS DESTACADO

ALERTA ROJA. PARA TOMAR ACCIÓN **ALERTA NARANJA. PARA PREPARARSE** **ALERTA AMARILLA. PARA INFORMARSE**

- Las lluvias se concentraron especialmente en la región Caribe y algunos sectores del piedemonte llanero y amazónico, el mayor registro se presentó en el municipio de **Montelibano (Córdoba)** con **124.0 mm**.
- Conforme con los pronósticos se esperan condiciones lluviosas en amplios sectores de los departamentos de Sucre, Córdoba, Chocó y Antioquia, incluido el Urabá, en algunos casos no se descartan tormentas eléctricas y ráfagas de viento, se recomienda a habitantes estar atentos a la evolución del fenómeno y tomar las medidas preventivas en zonas de riesgo.
- ALERTA ROJA** por niveles altos que superaron la cota de afectación en el río San Jorge, se previene por tránsito de onda de creciente hacia aguas abajo.
- ALERTA ROJA** por amenaza muy alta de incendios de la cobertura vegetal en algunos sectores de las regiones Andina, Amazónica y Caribe.
- ALERTA ROJA** debido a las condiciones de reducción significativa de las lluvias en los Santanderes, Cundinamarca, Boyacá, Huila, Tolima, Valle del Cauca, Cauca y Nariño, y de acuerdo a las tendencias meteorológicas para los próximos días, se espera tiempo seco en gran parte del país y déficit de lluvias en las regiones antes mencionadas. Como resultado de esta situación se presentan restricciones de navegación (especialmente en las cuencas media y baja del río Magdalena), lo mismo que moderados desabastecimientos en algunos ríos que sirven de fuentes para algunos acueductos.
- ALERTA NARANJA** por deslizamientos de tierra en zonas inestables de las regiones Andina, Orinoquia, Pacífica y Amazónica.
- ALERTA AMARILLA** por la probabilidad de vendavales en la región Caribe, especialmente en zonas de sabana, esto debido al tránsito de ondas tropicales normales para la época.

TEMPERATURAS MÁXIMAS

A continuación se relacionan los municipios donde se presentaron temperaturas iguales o superiores a 35.0°C:

DEPARTAMENTO	MUNICIPIOS
BOLIVAR	Zambrano (36.0°C), El Carmen de Bolívar (35.4°C)
CAUCA	Mercaderes (35.4°C)
CESAR	Valledupar (36.2°C), Agustín Codazzi (35.4°C)
CUNDINAMARCA	Puerto Salgar (35.2°C)
HUILA	Villavieja (36.2°C)
LA GUAJIRA	Riohacha (38.2°C), Manaure (38.2°C), Uribia (35.0°C)

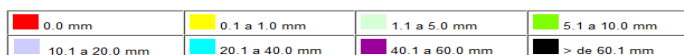
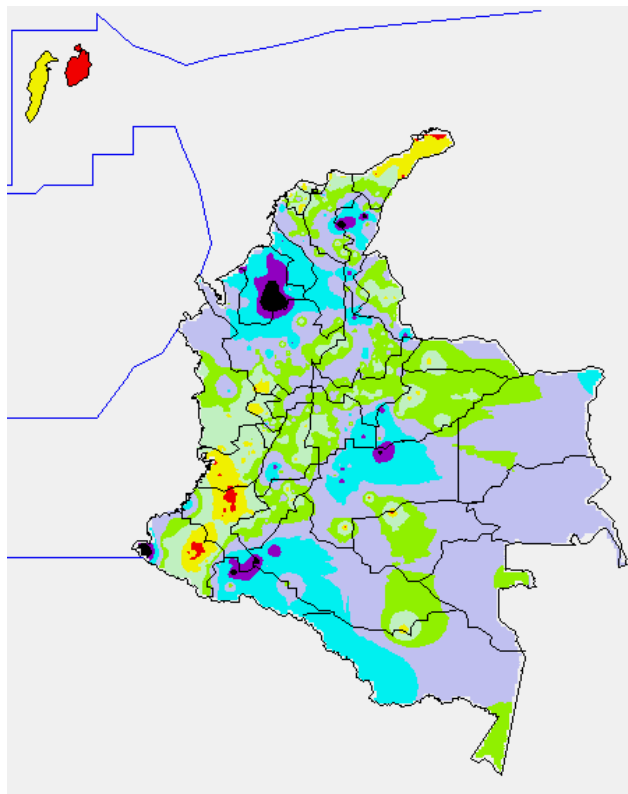
PRECIPITACIONES

A continuación se relacionan los municipios donde en las últimas 24 horas se registraron precipitaciones iguales o superiores a 30 mm:

DEPARTAMENTO	MUNICIPIOS
AMAZONAS	El Encanto (34.3)
ANTIOQUIA	Arboletes (59.0), Amalfi (42.0), Belmira (38.3), Carepa (35.5)
BOLIVAR	Turbaco (36.6)
BOYACA	Campohermoso (41.0), Macanal (30.7)
CAQUETA	San José del Fraque (79.5), Florencia (57.5), Belén de los Andaquíes (36.0)
CASANARE	Chámeza (57.0), Tauramena (34.2)
CESAR	Bosconia (92.0), San Diego (85.0), Valledupar (61.0), Pelaya (48.7), Valledupar (40.2), Pueblo Bello (34.0), Curumantí (30.0), La Gloria (30.0)
CORDOBA	Montelibano (124.0), Planeta Rica (80.0), Ciénaga De Oro (57.7), Sahagún (53.3), Chima (49.0)
CUNDINAMARCA	Medina (49.0), Ubalá (43.0), Chocontá (30.0)
MAGDALENA	Puebloviejo (30.0)
META	Puerto López (65.0), Cabuyaro (60.0), San Juan De Arama (54.0), Cubarral (51.0), Villavicencio (44.0), Fuente De Oro (41.0), Cubarral (36.0), Vistahermosa (31.0)
NARIÑO	San Andrés De Tumaco (85.0)
NORTE SANTANDER	Toledo (50.0)
PUTUMAYO	Mocóa (86.7), Villagarzón (52.5)
SANTANDER	Sabana De Torres (47.2), Palmar (41.4), El Playón (32.0), Girón (30.2), Zapatoca (30.0)
SUCRE	Chalan (42.0), Corozal (36.0), San Benito Abad (34.8), Santiago De Tolú (34.0), Majaqual (33.0)
TOLIMA	Chaparral (53.2), Ataco (46.3)

MAPA DE PRECIPITACIÓN DIARIA

Desde las 7:00 a.m. del viernes 13 de julio hasta las 7:00 a.m. del sábado 14 de julio de 2012.



ESTADO DE LOS EMBALSES

A continuación se relacionan los volúmenes útiles diarios (expresados en porcentaje) de reservas de algunos embalses de acuerdo con información consultada en XM:

EMBALSE	DEPARTAMENTO	VOLUMEN ÚTIL DIARIO (%)
MIEL I	Caldas	75.81
MIRAFLORES	Antioquia	91.69
EL PEÑOL	Antioquia	99.29
PLAYAS	Antioquia	69.09
PORCE II	Antioquia	46.69
PORCE III	Antioquia	74.55
PUNCHINÁ	Antioquia	48.39
RIOGRANDE 2	Antioquia	92.95
SAN LORENZO	Antioquia	50.18
TRONERAS	Antioquia	72.91
URRÁ I	Córdoba	56.93
AGREGADO BOGOTÁ	Cundinamarca	77.98
BETANIA	Huila	68.56
MUÑA	Cundinamarca	97.81
PRADO	Tolima	74.00
CHUZA	Cundinamarca	76.59
ESMERALDA	Boyacá	89.24
GUAVIO	Cundinamarca	96.44
ALTO ANCHICAYÁ	Valle del Cauca	28.73
CALIMA 1	Valle del Cauca	88.76
SALVAJINA	Cauca	55.12
NEUSA	Cundinamarca	70.72
SISGA	Cundinamarca	70.70
TOMINÉ	Cundinamarca	80.28

PRONÓSTICO METEOROLÓGICO

REGIÓN	PRONÓSTICO
SABANA DE BOGOTÁ	SÁBADO: En horas de la madrugada se esperan condiciones de cielo parcialmente cubierto, con lloviznas en amplios sectores de La Sabana, en la mañana cielo parcialmente nublado con precipitaciones en las primeras horas, después condiciones secas. Al finalizar la tarde y la noche aumento de la nubosidad con presencia de lluvias principalmente en el Occidente y Norte de la Sabana. DOMINGO: Cielo parcialmente nublado y predominio de tiempo seco, en la mañana. En la tarde, lluvias ligeras y ocasionales sobre los Cerros Orientales de la ciudad.
ANDINA	SÁBADO: En la mañana se registrarán lluvias en Tolima, Huila, Nariño y Cauca, lloviznas en Cundinamarca, Boyacá y Valle del Cauca; predominio de tiempo seco en el resto de la región. En la tarde lluvias entre ligeras y moderadas en Antioquia, los Santanderes y Eje Cafetero, lluvias ligeras en Boyacá, Cundinamarca, Cauca y Valle del Cauca. Las lluvias más fuertes se esperan en la noche al norte de la región. DOMINGO: Cielo parcialmente nublado con lluvias moderadas especialmente en la tarde, en sectores de Santander, Antioquia, Boyacá, Cundinamarca, El Eje Cafetero y Valle del Cauca. Lloviznas o lluvias ligeras en el suroccidente de la región.
CARIBE	SÁBADO: se espera cielo entre parcial y mayormente nublado en gran parte de la región; en la mañana se prevé lluvias entre ligeras y moderadas a lo largo del litoral, las lluvias más intensas sobre Magdalena, Bolívar y Guajira. En la tarde y noche incremento de la nubosidad con precipitaciones entre ligeras y moderadas en La Guajira, Sucre, Atlántico y Bolívar. No se descarta la presencia de actividad eléctrica. DOMINGO: Se prevén condiciones de cielo parcialmente nublado; no se descarta la presencia de lluvias entre ligeras y moderadas hacia la zona costera de Bolívar, Atlántico y Magdalena. Lluvias sectorizadas en el sur de Bolívar y norte de Cesar.
ARCHIPIELAGO DE SAN ANDRÉS, PROVIDENCIA Y SANTA CATALINA	SÁBADO: Cielo entre parcialmente cubierto y cubierto y lluvias entre ligeras y moderadas con tormentas eléctricas dispersas. DOMINGO: Se prevé lluvias de ligera a moderada intensidad, principalmente en horas de la tarde.
MAR CARIBE	SÁBADO: Cielo seminublado y lluvias con tormentas eléctricas dispersas en el occidente del área marítima. DOMINGO: Se registrarán lluvias hacia el occidente y suroccidente.
PACÍFICA	SÁBADO: Durante el día se estima condiciones de cielo nublado con lluvias entre moderadas y fuertes sobre el Norte y Centro de la región las más intensas en horas de la tarde y la noche sobre la zona Norte de los departamentos de Choco y litoral Valle y Cauca. No se descarta la presencia de actividad eléctrica. DOMINGO: Se esperan condiciones de cielo entre parcialmente nublado y nublado, con lluvias de variada intensidad; las más intensas se prevén hacia el departamento de Chocó durante las horas de la tarde.
INSULAR PACÍFICA	SÁBADO: Cielo entre parcialmente nublado y nublado y lluvias entre ligeras y moderadas en la isla Gorgona y Malpelo. DOMINGO: Cielo parcialmente nublado y lluvias especialmente en las horas de la tarde, las más intensas en Gorgona.
OCEANO PACIFICO	SÁBADO: Se esperan lluvias de variada intensidad en el norte y frente al litoral de Cauca y Valle del Cauca. Tormentas eléctricas dispersas. DOMINGO: Cielo seminublado y lluvias en el norte del área marítima.
ORINOQUIA	SÁBADO: En horas de la mañana cielo cubierto con lluvias ligeras hacia sectores de Vichada y Piedemonte llanero del Meta. En la tarde y noche fortalecimiento de la nubosidad con lluvias entre moderadas y fuertes a lo largo de la región las más intensas sobre Vichada y Meta, no se descarta la presencia de actividad eléctrica. DOMINGO: Cielo entre parcialmente cubierto y cubierto con lluvias de variada intensidad en Vichada y Meta; precipitaciones menos intensas hacia el resto de la región.
AMAZONICA	SÁBADO: Cielo nublado con lluvias sobre los departamentos de Caquetá, Putumayo y Vaupés en horas de la mañana. En la tarde y la noche fortalecimiento de la nubosidad y lluvias moderadas a lo largo de la región las más intensas hacia sectores de Guainía, Guaviare, Caquetá, Vaupés y Norte del Amazonas. DOMINGO: Cielo parcialmente nublado con lluvias sectorizadas; las más fuertes se esperan a lo largo del Piedemonte y en el centro de la región, en sectores de Caquetá, Putumayo y Amazonas.

ALERTAS VIGENTES

Para mayor información sobre el Pronóstico del Estado del Tiempo, Informes Técnicos Diarios y Comunicados Especiales, e informes de otras áreas temáticas, tales como Hidrología, Deslizamientos de Tierra e Incendios, se sugiere consultar la siguiente dirección electrónica: www.ideam.gov.co

REGIÓN CARIBE

ALERTA ROJA CRECIENTE SÚBITA RÍO SAN JORGE

Como resultado de las intensas lluvias observadas ayer en la noche se registró una creciente súbita con un nivel que alcanzó un valor de 4.71m a la altura de Montelibano (Córdoba) sobre el río San Jorge. De acuerdo con la tendencia observada en los niveles en las últimas horas se espera que supere la cota de afectación. Por lo anterior, se sugiere estar atentos al ascenso del nivel en los sectores bajos debido al tránsito de la onda de creciente, desde Montelibano hacia

agua abajo, especial atención a municipios como Montelíbano, Puerto Córdoba y Ayapel en el departamento de Córdoba.

ALERTA ROJA INCENDIOS DE LA COBERTURA VEGETAL

Amenaza **muy alta** de ocurrencia de incendios de la cobertura vegetal en zonas de bosques, cultivos y pastos, localizados en los siguientes municipios y sectores aledaños:

ATLÁNTICO: Barranquilla.

BOLÍVAR: Santa Catalina.

CESAR: Astrea.

LA GUAJIRA: Albania, Hato Nuevo, Maicao, Manaure, Riohacha, Uribia.

MAGDALENA: Santa Marta, Sitionuevo.

ALERTA NARANJA INCENDIOS DE LA COBERTURA VEGETAL

Amenaza **alta** de ocurrencia de incendios de la cobertura vegetal en zonas de bosques, cultivos y pastos, localizados en los siguientes municipios y sectores aledaños:

BOLÍVAR: Cartagena de Indias, Santa Rosa, Santa rosa del Sur, Turbaco, Zambrano.

CESAR: Agustín Codazzi, Becerril, El Paso, González, La Paz, Pueblo Bello, Valledupar.

MAGDALENA: Aracataca, Fundación., Pivijay, Sabanas de San Angel, Santa Ana.

LA GUAJIRA: Barrancas, Dibulla, El Molino, Villanueva.

Especial atención ameritan, Parque Nacional Natural Sierra Nevada De Santa Marta, Parque Nacional Natural Macuira y Vía Parque Isla de Salamanca.

ALERTA AMARILLA PROBABILIDAD DE VENDAVALES

Para esta época del año es muy común la ocurrencia de vendavales por causa del periódico tránsito de ondas tropicales en la Región Caribe, especialmente en zonas de sabana o llanura estos fenómenos atmosféricos pueden alcanzar vientos entre moderados a fuertes que podrían destechar casas, tumbár árboles o postes de energía entre otros daños. El IDEAM recomienda estar muy atentos y tomar las medidas preventivas necesarias durante los próximos días debido a la proximidad de una nueva onda tropical.

REGIÓN ANDINA

ALERTA ROJA CONDICIONES SECAS Y CONSIDERABLE REDUCCIÓN DE LAS PRECIPITACIONES

Aunque es normal para la época del año (temporada seca), se observa que se presenta una marcada tendencia de reducción significativa de las lluvias, siendo más notoria ésta condición en los departamentos de Santander, Norte de Santander, Cundinamarca, Boyacá, Huila, Tolima, Valle del Cauca, Cauca y Nariño; de acuerdo a las tendencias meteorológicas para los próximos días, se espera tiempo seco en gran parte del país y déficit de lluvias en las regiones antes mencionadas. Como resultado de ésta situación se presentan restricciones de navegación (especialmente en las cuencas media y baja del río Magdalena), lo mismo que moderados desabastecimientos algunas de fuentes de acueductos. Se prevé que la anterior situación se extienda hasta mediados del mes de septiembre, período para el cual se estima comience la segunda temporada de lluvias en el país. Como respuesta a la situación anterior, se han presentado altas temperaturas, descenso brusco de los niveles de los ríos Cauca y Magdalena y sus afluentes, por lo cual el IDEAM advierte sobre la alta probabilidad de afectación por incendios forestales y sequías en los sectores antes mencionados, y hace un llamado de atención a las empresas operadoras de acueductos, a los operadores de acueductos veredales y al público en general, para una vigilancia de las reservas de agua y planeación y uso adecuado de la misma en los siguientes meses.

ALERTA ROJA INCENDIOS DE LA COBERTURA VEGETAL

Amenaza **muy alta** de ocurrencia de incendios de la cobertura vegetal en zonas de bosques, cultivos y pastos, localizados en los siguientes municipios y sectores aledaños:

CAUCA: Balboa, Bolívar, Cajibío, El Tambo, Florencia, La Sierra, Mercaderes, Patía (El Bordo), Piendamó, Popayán, Puracé, Rosas, San Sebastián, Silvia, Sotará (Paispambá), Timbío, Totoró.

HUILA: Aipe, Colombia, Neiva, Tello, Villavieja.

NARIÑO: Albán (San José), Ancuya, Arboleda (Berruecos), Belén, Buesaco, Chachagüí, Colón (Génova), Consacá, Cumbitara, El Peñol, El Rosario, El Tablón, El Tambo, Funes, Guachucal, Guaitarilla, Imués, La Cruz, La Florida, La Llanada, La Unión, Leiva, Linares, Los Andes (Sotomayor), Mallama (Piedrancha), Nariño, Ospina, Pasto, Policarpa, Providencia, Pupiales, Samaniego, San Bernardo, San Lorenzo, San Pablo, San Pedro De Cartago (Cartago), Sandón, Santa Cruz (Guachavés), Sapuyes, Taminango, Tangua, Túquerres, Yacuanquer.

NORTE DE SANTANDER: Abrego, la Playa, Ocaña, San Calixto, Sardinata, Teorama.

SANTANDER: Capitanejo.

TOLIMA: Dolores.

VALLE DEL CAUCA: Candelaria, Palmira.

Especial atención ameritan, Parque Nacional Natural Las Hermosas, Parque Nacional Natural Puracé, Parque Nacional Natural Cordillera de los Picachos y Santuario de Fauna y Flora Galeras.

ALERTA NARANJA INCENDIOS DE LA COBERTURA VEGETAL

Amenaza **alta** de ocurrencia de incendios de la cobertura vegetal en zonas de bosques, cultivos y pastos, localizados en los siguientes municipios y sectores aledaños:

BOYACÁ: Chivata, Paipa, Toca, Tuta.

CAUCA: Caldone, Jambaló, Morales.

CUNDINAMARCA: Girardot, Nilo, Pandi, Ricaurte.

HUILA: Algeciras, Baraya, Campoalegre, Palermo, Rivera, Santa María, Teruel, Yaguará.

NARIÑO: El Charco, Iles.

SANTANDER: Albania.

NORTE DE SANTANDER: Convención, El Carmen, Hacarí.

TOLIMA: Alpujarra, Armero (Guayabal), Falan, Natagaima.

VALLE DEL CAUCA: Cali, Jamundí.

ALERTA NARANJA EL SERVICIO GEOLOGICO COLOMBIANO INFORMA DE CONDICIONES DE ALERTA NARANJA PARA LA ZONA DE INFLUENCIA DEL NEVADO DEL RUIZ.

De acuerdo con la información del Servicio Geológico Colombiano, se tiene probabilidad de caída de materiales y deslizamientos de laderas, condición que de presentarse, podría causar taponamiento y represamiento sobre corrientes en estribaciones del Nevado del Ruiz.

Los ríos Lagunilla y Guali presentan niveles estables durante la última semana.

Para mayor información se sugiere consultar la siguiente dirección del Observatorio de Manizales: <http://www.ingominas.gov.co/Manizales.aspx>

ALERTA NARANJA DESLIZAMIENTOS DE TIERRA

Se pronostica amenaza moderada por deslizamientos de tierra en áreas inestables en jurisdicción de los municipios:

ANTIOQUIA: Anorí, Argelia, Cocorná, Nariño, Remedios, San Francisco y Sonsón.

SANTANDER: Barbosa, Barrancabermeja, Bolívar, Charalá, Chipatá, Contratación, El Carmen, El Guacamayo, Guepsa, La Belleza, La Paz, Landazurí, Puente Nacional, Puerto Wilches, San Benito, Santa Helena del Opón, Sucre y Vélez.

ALERTA AMARILLA NIVELES BAJOS CUENCA MEDIA RIO MAGDALENA

Se mantienen los niveles estables en el río Magdalena en Barrancabermeja. El IDEAM recomienda a las autoridades portuarias y fluviales permanecer vigilantes a la evolución del nivel durante los siguientes días, dado que predomina el descenso en los niveles del río y los principales afluentes de esta zona de la cuenca.

ALERTA AMARILLA CRECIENTES SÚBITAS AFLUENTES AL MAGDALENA EN SU CUENCA MEDIA

En los últimos días se han registrado incrementos súbitos de los niveles debido a la reactivación de lluvias en el departamento de Antioquia, Santander y Norte de Santander. Dado que se espera persista esta condición para el día de hoy, se sugiere esta alerta frente a la eventualidad de crecientes súbitas en ríos de montaña para de estos sectores, especial atención a las cuencas de los ríos Lebrija, Sogamoso y Carare.

REGIÓN ORINOQUIA

ALERTA NARANJA INCENDIOS DE LA COBERTURA VEGETAL

Amenaza **alta** de ocurrencia de incendios de la cobertura vegetal en zonas de bosques, cultivos y pastos, localizados en los siguientes municipios y sectores aledaños:

META: La Macarena, Uribe.

ALERTA NARANJA DESLIZAMIENTOS DE TIERRA

Se pronostica amenaza moderada por deslizamientos de tierra en áreas inestables en jurisdicción de los municipios:

BOYACÁ: Aquitania, Cubara, Páez y San Luis de Gaceno.

CASANARE: Chámeza, Recetor y Tauramena.

META: Acacias, Cubarral, El Calvario, La Macarena, Lejanías, Restrepo y Villavicencio.

NORTE DE SANTANDER: Toledo y Chitagá.

REGIÓN PÁCIFICA

ALERTA NARANJA DESLIZAMIENTOS DE TIERRA

Se pronostica amenaza moderada por deslizamientos de tierra en áreas inestables en jurisdicción de los municipios:

CHOCÓ: Istmina y Medio Baudó (Boca de Pepe).

VALLE DEL CAUCA: Buenaventura y Dagua.

REGIÓN AMAZÓNICA

ALERTA NARANJA INCENDIOS DE LA COBERTURA VEGETAL

Amenaza **alta** de ocurrencia de incendios de la cobertura vegetal en zonas de bosques, cultivos y pastos, localizados en los siguientes municipios y sectores aledaños:

CAQUETÁ: San Vicente Del Caguán, Puerto Rico.

ALERTA NARANJA DESLIZAMIENTOS DE TIERRA

Se pronostica amenaza moderada por deslizamientos de tierra en áreas inestables en jurisdicción de los municipios:

PUTUMAYO: San Francisco, Mocoa y Villagarzón

MAR CARIBE

ALERTA AMARILLA: OLEAJE Y VIENTO

Para el día de hoy en amplios sectores del Mar Caribe colombiano, se estima que la altura del oleaje varíe entre 2,0 a 3,0 metros y el viento con una intensidad entre los 20 a 30 nudos (36 – 54 km/h). Por lo cual, se recomienda a usuarios de pequeñas embarcaciones consultar con las Capitanías de puerto antes de zarpar.

OCÉANO PACÍFICO

CONDICIONES NORMALES

ALERTA ROJA. PARA TOMAR ACCIÓN Advierte a los sistemas de prevención y atención de desastres sobre la amenaza que puede ocasionar un fenómeno con efectos adversos sobre la población, el cual requiere la atención inmediata por parte de la población y de los cuerpos de atención y socorro. Se emite una alerta sólo cuando la identificación de un evento extraordinario indique la probabilidad de amenaza inminente y cuando la gravedad del fenómeno implique la movilización de personas y equipos, interrumpiendo el normal desarrollo de sus actividades cotidianas.

ALERTA NARANJA. PARA PREPARARSE Indica la presencia de un fenómeno. No implica amenaza inmediata y como tanto es catalogado como un mensaje para informarse y prepararse. El aviso implica vigilancia continua ya que las condiciones son propicias para el desarrollo de un fenómeno, sin que se requiera permanecer alerta.

ALERTA AMARILLA. PARA INFORMARSE Es un mensaje oficial por el cual se difunde información. Por lo regular se refiere a eventos observados, reportados o registrados y puede contener algunos elementos de pronóstico a manera de orientación. Por sus características pretéritas y futuras difiere del aviso y de la alerta, y por lo general no está encaminado a alertar sino a informar.

CONDICIONES NORMALES La información que se suministra se encuentra dentro de los rangos normales.

°C: grados Celsius
m: metros
mm: milímetros
msnm: metros sobre nivel del mar
KPH: kilómetros por hora
GOES: Geostationary Operational Environmental Satellites (Satélite Geoestacionario Operacional Ambiental).
GOES-13 es el designado GOES-Este, localizado en 75° W sobre el ecuador geográfico.
PNN: Parque Nacional Natural
SFF: Santuario de Fauna y Flora

Ricardo Lozano Picón, Director General
Julían Corrales, Jefe Oficina de Pronósticos y Alertas
Juan Francisco Alameda, Coordinador de Alertas Ambientales

Profesionales en turno:
Martha CADENA, Costanza ROSERO, Adriana Paola BARBOSA, Nancy LÓPEZ
Internet: <http://www.ideam.gov.co>
Correo electrónico servicio@ideam.gov.co * alertasideam@ideam.gov.co
Carrera 10 N° 20 - 30 ** Piso 9, Bogotá, D.C.
Teléfono: 3421586.