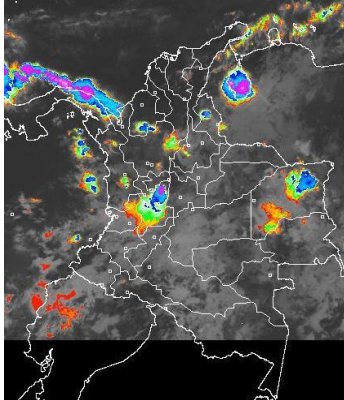


## CONDICIONES HIDROMETEOROLÓGICAS ACTUALES

Se espera que en el transcurso de la jornada las precipitaciones más importantes se registren especialmente en horas de la tarde y de la noche en sectores de la Región Caribe, Norte y Noroccidente de la Andina y Oriente de la Orinoquía. Lluvias menos intensas se esperan en las Regiones Pacífica y Amazónica. Aunque se estima persistan estas condiciones durante la jornada, se mantendrá la **ALERTA ROJA** por incendios de la cobertura vegetal, en algunas zonas puntuales de las regiones Caribe, Andina y Amazónica. **ALERTA NARANJA** por deslizamientos de tierra en varios sectores inestables de la región Andina, Orinoquía, Amazónica y Pacífica.

### IMAGEN SATELITAL

Imagen GOES-14 \* 13 de Julio de 2012 \* Hora 9:00 a.m. HLC



### PRONÓSTICO CONDICIONES METEOROLÓGICAS ESPECIALES

ÁREA DEL VOLCÁN CERRO MACHIN (coordenadas: 4.80 - 75.62)			
Durante la jornada se estima cielo parcialmente cubierto, es probable que se presenten lluvias ligeras en horas de la tarde.			
Servicio Geológico Colombiano lo reporta en <b>NIVEL AMARILLO (III): CAMBIOS EN EL COMPORTAMIENTO DE LA ACTIVIDAD VOLCÁNICA</b>			
ELEVACIÓN (pies)	DIRECCIÓN	VELOCIDAD	
		NUDOS	KPH
10,000	SURESTE	5 - 10	9 - 18
18,000	SURESTE	5 - 10	9 - 18
24,000	ESTE	10 - 15	18 - 28
30,000	ESTE	20 - 25	18 - 46
ÁREA DEL VOLCÁN NEVADO DEL HUILA (coordenadas: 2.92 - 76.05)			
Se estima cielo parcialmente nublado con predominio de tiempo seco durante la mañana y lluvias ligeras en horas de la tarde y noche.			
Servicio Geológico Colombiano lo reporta en <b>NIVEL AMARILLO (III): CAMBIOS EN EL COMPORTAMIENTO DE LA ACTIVIDAD VOLCÁNICA</b>			
ELEVACIÓN (pies)	DIRECCIÓN	VELOCIDAD	
		NUDOS	KPH
10,000	SURESTE	5 - 10	9 - 18
18,000	ESTE	10 - 15	18 - 28
24,000	NORESTE	20 - 25	18 - 46
30,000	ESTE	20 - 25	18 - 46
ÁREA DEL VOLCÁN GALERAS (coordenadas: 1.55 - 77.37)			
Cielo parcialmente nublado predominio de tiempo seco, sin embargo no se descarta lloviznas en horas de la noche.			
Servicio Geológico Colombiano lo reporta en <b>NIVEL AMARILLO (III): CAMBIOS EN EL COMPORTAMIENTO DE LA ACTIVIDAD VOLCÁNICA</b>			
ELEVACIÓN (pies)	DIRECCIÓN	VELOCIDAD	
		NUDOS	KPH
10,000	SURESTE	10	18
18,000	ESTE	10 - 15	18 - 28
24,000	NORESTE	20 - 25	46 - 56
30,000	NORESTE	25	46
ÁREA DEL VOLCÁN DEL RUIZ (coordenadas: 4.89 - 75.32)			
Cielo nublado con lluvias de ligeras a moderadas a lo largo del día.			
Servicio Geológico Colombiano lo reporta en <b>NIVEL NARANJA (II): ERUPCIÓN PROBABLE EN TÉRMINO DE DÍAS O SEMANAS.</b>			
ELEVACIÓN (pies)	DIRECCIÓN	VELOCIDAD	
		NUDOS	KPH
10,000	SURESTE	5 - 10	9 - 18
18,000	SURESTE	5 - 10	9 - 18
24,000	ESTE	10 - 15	18 - 28
30,000	ESTE	20 - 25	18 - 46

### LO MÁS DESTACADO

**ALERTA ROJA. PARA TOMAR ACCIÓN** **ALERTA NARANJA. PARA PREPARARSE** **ALERTA AMARILLA. PARA INFORMARSE**

- Las lluvias se concentraron especialmente en la región Andina y algunos sectores de la Orinoquía, el mayor registro se presentó en el municipio de **Miranda (Cauca) con 75.5 mm**.
- Conforme con los pronósticos se esperan condiciones lluviosas en amplios sectores de los departamentos de Sucre, Córdoba, Chocó y Antioquia, incluido el Urabá, en algunos casos no se descartan tormentas eléctricas y ráfagas de viento, se recomienda a habitantes estar atentos a la evolución del fenómeno y tomar las medidas preventivas en zonas de riesgo.
- ALERTA ROJA** por amenaza muy alta de incendios de la cobertura vegetal en algunos sectores de las regiones Andina, Amazónica y Caribe.
- ALERTA ROJA** debido a las condiciones de reducción significativa de las lluvias en los Santanderes, Cundinamarca, Boyacá, Huila, Tolima, Valle del Cauca, Cauca y Nariño, y de acuerdo a las tendencias meteorológicas para los próximos días, se espera tiempo seco en gran parte del país y déficit de lluvias en las regiones antes mencionadas. Como resultado de ésta situación se presentan restricciones de navegación (especialmente en las cuencas media y baja del río Magdalena), lo mismo que moderados desabastecimientos en algunos ríos que sirven de fuentes para algunos acueductos.
- ALERTA NARANJA** por deslizamientos de tierra en zonas inestables de las regiones Andina, Orinoquía, Pacífica y Amazónica.
- ALERTA AMARILLA** por la probabilidad de vendavales en la región Caribe, especialmente en zonas de sabana, esto debido al tránsito de ondas tropicales normales para la época.

### TEMPERATURAS MÁXIMAS

A continuación se relacionan los municipios donde se presentaron temperaturas iguales o superiores a 35.0°C:

DEPARTAMENTO	MUNICIPIOS
CESAR	Valledupar (38.2°C)
LA GUAJIRA	Urumita (35.2°C), Riohacha (37.2°C), Manaure (37.4°C), Uribia (35.6°C), Albania (35.4°C)
HUILA	Palermo (36.2°C), Baraya (35.2°C), Campoalegre (37.4°C), Villavieja (37.6), Agrado (35.0°C)
TOLIMA	Ambalema (36.2°C), Valle de San Juan (35.4°C), Prado (35.2°C), Purificación (35.0°C), Saldaña (36.8°C)

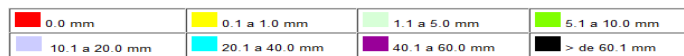
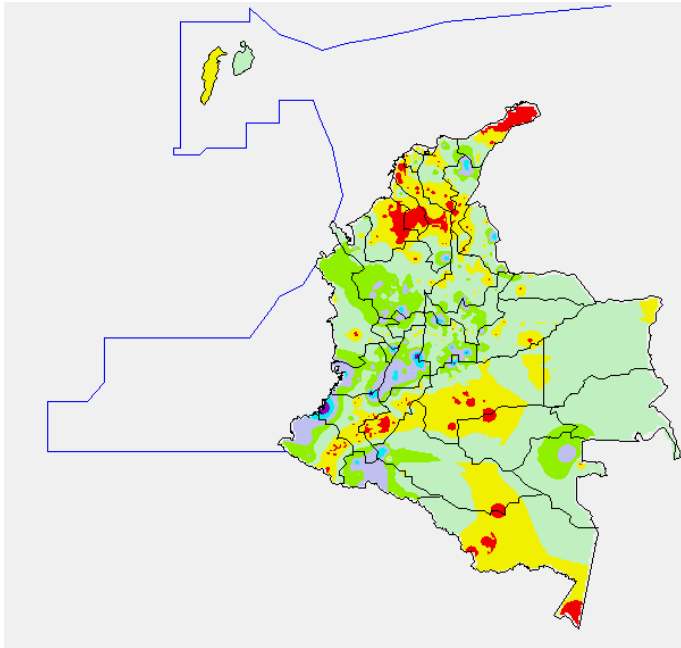
### PRECIPITACIONES

A continuación se relacionan los municipios donde en las últimas 24 horas se registraron precipitaciones iguales o superiores a 30 mm:

DEPARTAMENTO	MUNICIPIOS
ANTIOQUIA	La Unión (34.2)
BOLIVAR	San Pablo (30.0)
BOYACA	Quipama (47.7)
CAUCA	Miranda (75.5), Timbiquí (63.0)
CAQUETA	Belén de los Andaquíes (31.0)
CESAR	Valledupar (40.0)
CUNDINAMARCA	Nariño (67.8), Medina (43.0)
META	Restrepo (42.0), Villavicencio (58.0)
NORTE DE SANTANDER	Cúcuta (34.6)
PUTUMAYO	Mocoa (30.0)
TOLIMA	Carmen de Apicalá (40.0)

## MAPA DE PRECIPITACIÓN DIARIA

Desde las 7:00 a.m. del jueves 12 de julio hasta las 7:00 a.m. del viernes 13 de julio de 2012.



## ESTADO DE LOS EMBALSES

A continuación se relacionan los volúmenes útiles diarios (expresados en porcentaje) de reservas de algunos embalses de acuerdo con información consultada en XM:

EMBALSE	DEPARTAMENTO	VOLUMEN ÚTIL DIARIO (%)
MIEL I	Caldas	75.67
MIRAFLORES	Antioquia	92.19
EL PEÑOL	Antioquia	98.80
PLAYAS	Antioquia	61.28
PORCE II	Antioquia	53.36
PORCE III	Antioquia	66.80
PUNCHINÁ	Antioquia	59.15
RIOGRANDE 2	Antioquia	92.78
SAN LORENZO	Antioquia	48.90
TRONERAS	Antioquia	79.53
URRÁ I	Córdoba	56.72
AGREGADO BOGOTÁ	Cundinamarca	77.92
BETANIA	Huila	71.89
MUÑA	Cundinamarca	97.81
PRADO	Tolima	74.09
CHUZA	Cundinamarca	75.41
ESMERALDA	Boyacá	90.06
GUAVIO	Cundinamarca	96.70
ALTO ANCHICAYÁ	Valle del Cauca	22.72
CALIMA 1	Valle del Cauca	88.52
SALVAJINA	Cauca	55.14
NEUSA	Cundinamarca	70.41
SISGA	Cundinamarca	70.93
TOMINÉ	Cundinamarca	80.23

## PRONÓSTICO METEOROLÓGICO

REGIÓN	PRONÓSTICO
SABANA DE BOGOTÁ	<p><b>Viernes:</b> En horas de la mañana se esperan condiciones de cielo parcialmente cubierto con predominio de tiempo seco, salvo en sectores del Occidente de la Sabana y en el Norte de la ciudad donde se pueden presentar algunas lloviznas ligeras. Hacia las horas de la tarde y la noche es posible se presente un fortalecimiento de la nubosidad con precipitaciones ligeras principalmente en el Occidente y Norte de la Sabana, mientras que en la ciudad se esperan que estas se presenten en el Oriente.</p> <p><b>Sábado:</b> En la mañana cielo parcialmente nublado con probabilidad de lluvias ligeras en el Oriente de la ciudad y predominio de tiempo seco en la Sabana. En las horas de la tarde nubosidad variada con presencia de lluvias principalmente sobre los Cerros Orientales de la ciudad y en el Norte y Occidente de la Sabana.</p>
ANDINA	<p><b>Viernes:</b> En la mañana cielo parcialmente nublado con lluvias entre ligeras y moderadas en sectores de los Santanderes, Antioquia Tolima, Huila y precipitaciones menos intensas en el Sur de Cundinamarca. En la tarde y noche incremento de la nubosidad con precipitaciones moderadas en los Santanderes, Antioquia, Eje Cafetero y lluvias ligeras o lloviznas en Cundinamarca, Boyacá y en la zona de montaña de Tolima, Huila y Cauca.</p> <p><b>Sábado:</b> Cielo parcialmente nublado con lluvias de ligeras a moderadas en sectores de los Santanderes, Antioquia, Boyacá, Tolima Huila, Cauca y Nariño. Se estima que esta condición se presente principalmente en las horas de la tarde y de la noche.</p>
CARIBE	<p><b>Viernes:</b> Durante la mañana se prevé lluvias de ligera intensidad sobre norte de la Guajira, Sur de Córdoba, Sur de Bolívar y Norte del Cesar. En la tarde y la noche incremento de la nubosidad principalmente hacia el Suroccidente de la región con precipitaciones entre ligeras y moderadas sobre Córdoba, Sucre, Sur de Bolívar, en las estribaciones de la Sierra Nevada de Santa Marta y precipitaciones ligeras en el Norte de Cesar y Sur de la Guajira.</p> <p><b>Sábado:</b> Se prevén condiciones de cielo parcialmente nublado; no se descarta la presencia de lluvias entre ligeras y moderadas hacia sectores aledaños a la Sierra Nevada de Santa Marta.</p>
ARCHIPIÉLAGO DE SAN ANDRÉS, PROVIDENCIA Y SANTA CATALINA	<p><b>Viernes:</b> Se prevén condiciones de cielo entre ligeramente y parcialmente nublado sin descartar un aumento de la nubosidad en horas de la tarde con lluvias de variada intensidad.</p> <p><b>Sábado:</b> Cielo parcialmente nublado con posible lluvias de variada intensidad durante las horas de la tarde y noche.</p>
MAR CARIBE	<p><b>Viernes:</b> Se prevé cielo parcialmente nublado con presencia de lluvias de variada intensidad en el transcurso de la jornada principalmente en el Occidente del área Marítima y predominio de tiempo seco en el Centro y Oriente del Caribe colombiano.</p> <p><b>Sábado:</b> Se mantendrán las condiciones lluviosas especialmente en el Occidente del área Marítima con precipitaciones moderadas a lo largo del día.</p>
PACÍFICA	<p><b>Viernes:</b> Hacia las primeras horas del día se estima cielo parcialmente nublado con precipitaciones principalmente sobre el norte de Chocó y en sectores de Valle del Cauca. Durante las horas de la tarde y noche es posible se presente un aumento general de la nubosidad con lluvias moderadas en Chocó, Valle y precipitaciones ligeras en el resto de la región.</p> <p><b>Sábado:</b> Se esperan condiciones de cielo entre parcialmente nublado con lluvias de ligeras a moderadas, las más intensas se prevén hacia el departamento de Chocó durante las horas de la tarde.</p>
INSULAR PACÍFICA	<p><b>Viernes:</b> Se prevé cielo parcialmente nublado con lluvias de ligeras a moderadas sobre Gorgona y menos intensas en Malpelo.</p> <p><b>Sábado:</b> Cielo entre parcialmente nublado y nublado con lluvias de variada intensidad especialmente sobre la isla de Gorgona.</p>
OCEANO PACIFICO	<p><b>Viernes:</b> En las primeras horas del día se prevé cielo parcialmente nublado con lluvias especialmente en sectores aledaños al litoral de Chocó y Cauca. Hacia la tarde y noche se espera incremento de la nubosidad con presencia de lluvias especialmente hacia el Centro y Norte del área Marítima.</p> <p><b>Sábado:</b> Cielo parcialmente nublado con precipitaciones entre ligeras a moderadas en amplios sectores del área Marítima, las más intensas se puede presentar en las horas de la tarde y noche.</p>
ORINOQUIA	<p><b>Viernes:</b> En horas de la mañana cielo cubierto con precipitaciones moderadas en Vichada y lluvias ligeras principalmente en sectores de Casanare y Meta. En la tarde y noche cielo mayormente cubierto con precipitaciones entre ligeras y moderadas en Vichada, Piedemonte de Arauca y Casanare, y lluvias ligeras en el Meta.</p> <p><b>Sábado:</b> Cielo entre parcialmente cubierto y cubierto con lluvias entre ligeras y moderadas en Vichada y Meta, precipitaciones menos intensas hacia el resto de la región.</p>
AMAZONICA	<p><b>Viernes:</b> Durante las primeras horas del día se esperan condiciones de cielo parcialmente nublado con predominio de tiempo seco en amplios sectores de la Región. En la tarde y la noche fortalecimiento de la nubosidad y lluvias ligeras principalmente en sectores de Amazonas, Vaupés Guainía y Piedemonte Amazónico.</p> <p><b>Sábado:</b> Cielo entre ligeramente nublado y nublado con lluvias de ligera intensidad hacia sectores de Vaupés, Guaviare y Caquetá sobre el medio día y en horas de la tarde.</p>

## ALERTAS VIGENTES

Para mayor información sobre el Pronóstico del Estado del Tiempo, Informes Técnicos Diarios y Comunicados Especiales, e informes de otras áreas temáticas, tales como Hidrología, Deslizamientos de Tierra e Incendios, se sugiere consultar la siguiente dirección electrónica: [www.ideam.gov.co](http://www.ideam.gov.co)

### REGIÓN CARIBE

#### ALERTA ROJA: INCENDIOS DE LA COBERTURA VEGETAL

Amenaza **muy alta** de ocurrencia de incendios de la cobertura vegetal en zonas de bosques, cultivos y pastos, localizados en los siguientes municipios y sectores aledaños:

**BOLÍVAR:** Santa Catalina, Santa Rosa, Turbaco, Cartagena de Indias. y Zambrano.  
**CESAR:** Pueblo Bello, Agustín Codazzi, Becerril, La Paz, González.  
**LA GUAJIRA:** Albania, Villanueva, Barrancas, Dibulla, El Molino, Hato Nuevo, Maicao, Manaure, Riohacha, Uribe.  
**MAGDALENA:** Santa Marta, Sitionuevo.

#### ALERTA NARANJA: INCENDIOS DE LA COBERTURA VEGETAL

Amenaza **alta** de ocurrencia de incendios de la cobertura vegetal en zonas de bosques, cultivos y pastos, localizados en los siguientes municipios y sectores aledaños:

**ATLANTICO:** Barranquilla  
**BOLÍVAR:** Santa rosa del Sur  
**CESAR:** Valledupar.  
**MAGDALENA:** Fundación., santa Ana, Sabanas de San Ángel, Pivijay, Aracataca  
**LA GUAJIRA:** San Juan del Cesar, Distracción, Fonseca

**Especial atención ameritan, Parque Nacional Natural Sierra Nevada De Santa Marta, Parque Nacional Natural Macuira y Vía Parque Isla de Salamanca.**

#### ALERTA AMARILLA: PROBABILIDAD DE VENDAVALES

Para esta época del año es muy común la ocurrencia de vendavales por causa del periódico tránsito de ondas tropicales en la Región Caribe, especialmente en zonas de sabana o llanura estos fenómenos atmosféricos pueden alcanzar vientos entre moderados a fuertes que podrían destechar casas, tumbar árboles o postes de energía entre otros daños. El IDEAM recomienda estar muy atentos y tomar las medidas preventivas necesarias durante los próximos días debido a la proximidad de una nueva onda tropical.

### REGIÓN ANDINA

#### ALERTA ROJA: CONDICIONES SECAS Y CONSIDERABLE REDUCCIÓN DE LAS PRECIPITACIONES

Aunque es normal para la época del año (temporada seca), se observa que se presenta una marcada tendencia de reducción significativa de las lluvias, siendo más notoria ésta condición en los departamentos de Santander, Norte de Santander, Cundinamarca, Boyacá, Huila, Tolima, Valle del Cauca, Cauca y Nariño; de acuerdo a las tendencias meteorológicas para los próximos días, se espera tiempo seco en gran parte del país y déficit de lluvias en las regiones antes mencionadas. Como resultado de ésta situación se presentan restricciones de navegación (especialmente en las cuencas media y baja del río Magdalena), lo mismo que moderados desabastecimientos algunas de fuentes de acueductos. Se prevé que la anterior situación se extienda hasta mediados del mes de septiembre, período para el cual se estima comience la segunda temporada de lluvias en el país. Como respuesta a la situación anterior, se han presentado altas temperaturas, descenso brusco de los niveles de los ríos Cauca y Magdalena y sus afluentes, por lo cual el IDEAM advierte sobre la alta probabilidad de afectación por incendios forestales y sequías en los sectores antes mencionados, y hace un llamado de atención a las empresas operadoras de acueductos, a los operadores de acueductos veredales y al público en general, para una vigilancia de las reservas de agua y planeación y uso adecuado de la misma en los siguientes meses.

#### ALERTA ROJA: INCENDIOS DE LA COBERTURA VEGETAL

Amenaza **muy alta** de ocurrencia de incendios de la cobertura vegetal en zonas de bosques, cultivos y pastos, localizados en los siguientes municipios y sectores aledaños:

**BOYACÁ:** Chivata, Paipa, Toca, Tuta.  
**CAUCA:** Florencia, Balboa, Bolívar, La Sierra, Mercaderes, Puracé, Patía (El Bordo), Piendamó, Popayán, Silvia, Sotará (Paispambá), Timbio, Totoró.  
**HUILA:** Aipe, Algeciras, Baraya, Campoalegre, Colombia, Neiva, Palermo, Rivera, Santa María, Tello, Teruel, Villavieja, Yaguará.  
**NARIÑO:** Albán (San José), Ancyú, Arboleda (Berruecos), Belén, Buesaco, Cumbitara, Chachagüí, Colón (Génova), Consacá, El Charco, El Peñol, El Rosario, El Tablón, El Tambo, Funes, Guachucal, Güaitarilla, Iles, Imués, La Cruz, La Florida, La Llanada, La Unión, Leiva, Linares, Los Andes (Sotomayor), Mallama (Piedrancha), Nariño, Ospina, Pasto, Policarpa, Providencia, Pupiales, Samaniego, San Bernardo, San Lorenzo, San Pablo, San Pedro De Cartago (Cartago), Sandoná, Santa Cruz (Guachavés), Sapuyes, Taminango, Tangua, Túquerres, Yacuanquer.  
**NORTE DE SANTANDER:** Ábrego, la Playa, Ocaña, Hacarí, San Calixto, Teorama, Convención.

**TOLIMA:** Alpujarra, Armero (Guayabal), Dolores, Falan, Natagaima  
**VALLE DEL CAUCA:** Candelaria, Palmira, Cali

**Especial atención ameritan, Parque Nacional Natural Las Hermosas, Parque Nacional Natural Nevado del Huila, Parque Nacional Natural Cordillera de los Picachos y Santuario de Fauna y Flora Galeras.**

#### ALERTA NARANJA: INCENDIOS DE LA COBERTURA VEGETAL

Amenaza **alta** de ocurrencia de incendios de la cobertura vegetal en zonas de bosques, cultivos y pastos, localizados en los siguientes municipios y sectores aledaños:

**BOYACÁ:** Ráquira, Tinjacá, Oicatá, Cómbita, Nobsa, Tibasosa, Sotaquirá, Floresta, Paipa, Santa rosa de Viterbo, Duitama, Sativanorte, Susacón, Soata, El Cocuy, Panqueba, Guicán, Villa de Leyva y Sáchica.,  
**CAUCA:** El Tambo, Florencia, Rosas, Argelia  
**CUNDINAMARCA:** Nilo, Pandí, Ricaurte y Girardot  
**NARIÑO:** Aldana, Buesaco, Cuaspud (Carlosama), Cumbal, Cumbitara, Contadero, Gualmatán, Ipiales  
**SANTANDER:** Albania, Capitanejo, Guaca  
**NORTE DE SANTANDER:** Cáchira, Bucarasica, Sardinata  
**TOLIMA:** Coello, Espinal, Guamo, Icononzo, Melgar, San Luis, Planadas, Ataco, Rioblanco, Prado, Coyaima, Villarrica, Purificación, Chaparral, Ortega, Cunday, Carmen de Apicalá, Suarez, Saldaña y Flandes  
**VALLE DEL CAUCA:** Bolívar, Florida, Pradera, Tuluá, Buga

#### ALERTA NARANJA: EL SERVICIO GEOLOGICO COLOMBIANO INFORMA DE CONDICIONES DE ALERTA NARANJA PARA LA ZONA DE INFLUENCIA DEL NEVADO DEL RUIZ.

De acuerdo con la información del Servicio Geológico Colombiano, se tiene probabilidad de caída de materiales y deslizamientos de laderas, condición que de presentarse, podría causar taponamiento y represamiento sobre corrientes en estribaciones del Nevado del Ruiz.

Los ríos Lagunilla y Gualí presentan niveles estables durante la última semana.

Para mayor información se sugiere consultar la siguiente dirección del Observatorio de Manzales: <http://www.ingecorinas.gov.co/Manzales.aspx>

#### ALERTA NARANJA: DESLIZAMIENTOS DE TIERRA

Se pronostica amenaza moderada por deslizamientos de tierra en áreas inestables en jurisdicción de los municipios:

**ANTIOQUIA:** Anorí, Argelia, Cocorná, Nariño, Remedios, San Francisco y Sonsón.  
**SANTANDER:** Barbosa, Barrancabermeja, Bolívar, Charalá, Chipatá, Contratación, El Carmen, El Guacamayo, Guepsa, La Belleza, La Paz, Landázuri, Puente Nacional, Puerto Wilches, San Benito, Santa Helena del Opón, Sucre y Vélez.

#### ALERTA AMARILLA: NIVELES BAJOS CUENCA MEDIA RIO MAGDALENA

Se mantienen los niveles estables en el río Magdalena en Barrancabermeja. El IDEAM recomienda a las autoridades portuarias y fluviales permanecer vigilantes a la evolución del nivel durante los siguientes días, dado que predomina el descenso en los niveles del río y los principales afluentes de esta zona de la cuenca.

### REGIÓN ORINOQUIA

#### ALERTA ROJA: INCENDIOS DE LA COBERTURA VEGETAL

Amenaza **muy alta** de ocurrencia de incendios de la cobertura vegetal en zonas de bosques, cultivos y pastos, localizados en los siguientes municipios y sectores aledaños:

**META:** La Macarena, Uribe.

#### ALERTA NARANJA: DESLIZAMIENTOS DE TIERRA

Se pronostica amenaza moderada por deslizamientos de tierra en áreas inestables en jurisdicción de los municipios:

**BOYACÁ:** Aquitania, Cubara, Páez y San Luis de Gaceno.  
**CASANARE:** Chámeza, Recetor y Tauramena.  
**META:** Acacias, Cubarral, El Calvario, La Macarena, Lejanías, Restrepo y Villavicencio.  
**NORTE DE SANTANDER:** Toledo y Chitagá.

## REGIÓN PÁCIFICA

### ALERTA NARANJA DESLIZAMIENTOS DE TIERRA

Se pronostica amenaza moderada por deslizamientos de tierra en áreas inestables en jurisdicción de los municipios:

**CHOCÓ:** Istmina y Medio Baudó (Boca de Pepé).  
**VALLE DEL CAUCA:** Buenaventura y Dagua.

## REGIÓN AMAZÓNICA

### ALERTA ROJA INCENDIOS DE LA COBERTURA VEGETAL

Amenaza **muy alta** de ocurrencia de incendios de la cobertura vegetal en zonas de bosques, cultivos y pastos, localizados en los siguientes municipios y sectores aledaños:

**CAQUETÁ:** San Vicente Del Caguán, Puerto Rico.

### ALERTA NARANJA DESLIZAMIENTOS DE TIERRA

Se pronostica amenaza moderada por deslizamientos de tierra en áreas inestables en jurisdicción de los municipios:

**PUTUMAYO:** San Francisco, Mocoa y Villagarzón

## MAR CARIBE

### ALERTA AMARILLA: OLEAJE Y VIENTO

Para el día de hoy en amplios sectores del Mar Caribe colombiano, se estima que la altura del oleaje varíe entre 2,0 a 3,0 metros y el viento con una intensidad entre los 20 a 30 nudos (36 – 54 km/h). Por lo cual, se recomienda a usuarios de pequeñas embarcaciones consultar con las Capitanías de puerto antes de zarpar.

## OCÉANO PACÍFICO

### CONDICIONES NORMALES

**ALERTA ROJA. PARA TOMAR ACCIÓN** Advierte a los sistemas de prevención y atención de desastres sobre la amenaza que puede ocasionar un fenómeno con efectos adversos sobre la población, el cual requiere la atención inmediata por parte de la población y de los cuerpos de atención y socorro. Se emite una alerta sólo cuando la identificación de un evento extraordinario indique la probabilidad de amenaza inminente y cuando la gravedad del fenómeno implique la movilización de personas y equipos, interrumpiendo el normal desarrollo de sus actividades cotidianas.

**ALERTA NARANJA. PARA PREPARARSE** Indica la presencia de un fenómeno. No implica amenaza inmediata y como tanto es catalogado como un mensaje para informarse y prepararse. El aviso implica vigilancia continua ya que las condiciones son propicias para el desarrollo de un fenómeno, sin que se requiera permanecer alerta.

**ALERTA AMARILLA. PARA INFORMARSE** Es un mensaje oficial por el cual se difunde información. Por lo regular se refiere a eventos observados, reportados o registrados y puede contener algunos elementos de pronóstico a manera de orientación. Por sus características pretéritas y futuras difiere del aviso y de la alerta, y por lo general no está encaminado a alertar sino a informar.

**CONDICIONES NORMALES** La información que se suministra se encuentra dentro de los rangos normales.

°C: grados Celsius

m: metros

mm: milímetros

msnm: metros sobre nivel del mar

KPH: kilómetros por hora

GOES: Geostationary Operational Environmental Satellites (Satélite Geoestacionario Operacional Ambiental).

GOES-13 es el designado GOES-Este, localizado en 75° W sobre el ecuador geográfico.

PNN: Parque Nacional Natural

SFF: Santuario de Fauna y Flora

Ricardo Lozano Picón, Director General  
Julián Corrales, Jefe Oficina de Pronósticos y Alertas  
Juan Francisco Alameda, Coordinador de Alertas Ambientales  
\*\*\*\*\*

Profesionales en turno:  
Alejandro SUAREZ, Nicolás CUADROS, Julie TOBON, Inés CUBILLOS, Costanza ROCERO, Gloria ARANGO, Leidy RODRIGUEZ, Eliana RINCON.

Internet: <http://www.ideam.gov.co>  
Correo electrónico [servicio@ideam.gov.co](mailto:servicio@ideam.gov.co) \* [alertasideam@ideam.gov.co](mailto:alertasideam@ideam.gov.co)  
Carrera 10 N° 20 - 30 \*\* Piso 9, Bogotá, D.C.  
Teléfono: 3421586.