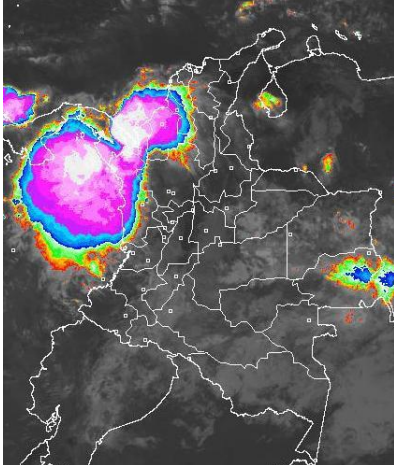


CONDICIONES HIDROMETEOROLÓGICAS ACTUALES

A lo largo del territorio nacional para el día de hoy predominaran las condiciones de cielo entre parcial y mayormente nublado favoreciendo lluvias entre moderadas y fuertes principalmente en las regiones Caribe, Pacífica y Orinoquía donde no se descarta la presencia de actividad eléctrica, en momentos de lluvia intensa por lo que se mantendrá la **ALERTA ROJA** por incendios de la cobertura vegetal, en algunas zonas puntuales de las regiones Caribe, Andina y Amazónica. **ALERTA NARANJA** por deslizamientos de tierra en varios sectores inestables de la región Andina, Orinoquía, Amazónica y Pacífica.

IMAGEN SATELITAL

Imagen GOES-14 * 11 de Julio de 2012 * Hora 9:00 a.m. HLC



PRONÓSTICO CONDICIONES METEOROLÓGICAS ESPECIALES

| ÁREA DEL VOLCÁN CERRO MACHÍN (coordenadas: 4.80 - 75.62) | | | |
|--|-----------|-----------|---------|
| Cielo entre parcialmente nublado y nublado con precipitaciones ligeras. Servicio Geológico Colombiano lo reporta en NIVEL AMARILLO (III): CAMBIOS EN EL COMPORTAMIENTO DE LA ACTIVIDAD VOLCÁNICA | | | |
| ELEVACIÓN (pies) | DIRECCIÓN | VELOCIDAD | |
| | | NUDOS | KPH |
| 10,000 | SURESTE | 5 - 10 | 9 - 18 |
| 18,000 | ESTE | 10 - 15 | 18 - 28 |
| 24,000 | ESTE | 10 - 15 | 18 - 28 |
| 30,000 | ESTE | 15 - 20 | 18 - 37 |
| ÁREA DEL VOLCÁN NEVADO DEL HUILA (coordenadas: 2.92 - 76.05) | | | |
| Cielo entre ligera y parcialmente nublado con posibles lluvias ligeras. Servicio Geológico Colombiano lo reporta en NIVEL AMARILLO (III): CAMBIOS EN EL COMPORTAMIENTO DE LA ACTIVIDAD VOLCÁNICA | | | |
| ELEVACIÓN (pies) | DIRECCIÓN | VELOCIDAD | |
| | | NUDOS | KPH |
| 10,000 | SUR | 5 - 10 | 9 - 18 |
| 18,000 | ESTE | 15 - 20 | 18 - 37 |
| 24,000 | ESTE | 25 - 30 | 46 - 56 |
| 30,000 | ESTE | 20 - 25 | 18 - 46 |
| ÁREA DEL VOLCÁN GALERAS (coordenadas: 1.55 - 77.37) | | | |
| Cielo seminublado con precipitaciones ligeras en horas de la tarde. Servicio Geológico Colombiano lo reporta en NIVEL AMARILLO (III): CAMBIOS EN EL COMPORTAMIENTO DE LA ACTIVIDAD VOLCÁNICA | | | |
| ELEVACIÓN (pies) | DIRECCIÓN | VELOCIDAD | |
| | | NUDOS | KPH |
| 10,000 | SURESTE | 5 - 10 | 9 - 18 |
| 18,000 | ESTE | 15 - 20 | 18 - 37 |
| 24,000 | ESTE | 25 - 30 | 46 - 56 |
| 30,000 | ESTE | 25 - 30 | 46 - 56 |
| ÁREA DEL VOLCÁN DEL RUIZ (coordenadas: 4.89 - 75.32) | | | |
| Cielo seminublado y nublado con precipitaciones de ligeras a moderadas en horas de la tarde. Servicio Geológico Colombiano lo reporta en NIVEL NARANJA (II): ERUPCIÓN PROBABLE EN TÉRMINO DE DÍAS O SEMANAS. | | | |
| ELEVACIÓN (pies) | DIRECCIÓN | VELOCIDAD | |
| | | NUDOS | KPH |
| 10,000 | SURESTE | 5 | 9 |
| 18,000 | ESTE | 5 - 10 | 9 - 18 |
| 24,000 | ESTE | 10 - 15 | 18 - 28 |
| 30,000 | ESTE | 15 - 20 | 18 - 37 |

LO MÁS DESTACADO

ALERTA ROJA. PARA TOMAR ACCIÓN **ALERTA NARANJA. PARA PREPARARSE** **ALERTA AMARILLA. PARA INFORMARSE**

- Las lluvias se concentraron especialmente en el norte de la región Andina y algunos sectores de la Orinoquía y Amazonia, el mayor registro se presentó en el municipio de **Timbiquí (Cauca)** con 121.0 mm.
- Para el día de hoy y durante los próximos días conforme con los pronósticos se esperan condiciones lluviosas en amplios sectores de los departamentos de Sucre, Córdoba, Chocó y Antioquia, incluido el Urabá, en algunos casos no se descartan tormentas eléctricas y ráfagas de viento, se recomienda a habitantes estar atentos a la evolución del fenómeno y tomar las medidas preventivas en zonas de riesgo.
- ALERTA ROJA** por amenaza muy alta de incendios de la cobertura vegetal en algunos sectores de las regiones Andina, Amazónica y Caribe.
- ALERTA ROJA** debido a las condiciones de reducción significativa de las lluvias en los Santanderes, Cundinamarca, Boyacá, Huila, Tolima, Valle del Cauca, Cauca y Nariño, y de acuerdo a las tendencias meteorológicas para los próximos días, se espera tiempo seco en gran parte del país y déficit de lluvias en las regiones antes mencionadas. Como resultado de ésta situación se presentan restricciones de navegación (especialmente en las cuencas media y baja del río Magdalena), lo mismo que moderados desabastecimientos en algunas fuentes de acueductos.
- ALERTA NARANJA** por deslizamientos de tierra en zonas inestables de las regiones Andina, Orinoquía, Pacífica y Amazónica.
- ALERTA AMARILLA** por la probabilidad de vendavales en la región Caribe, especialmente en zonas de sabana, esto debido al tránsito de ondas tropicales normales para la época.

TEMPERATURAS MÁXIMAS

A continuación se relacionan los municipios donde se presentaron temperaturas iguales o superiores a 35.0°C:

| DEPARTAMENTO | MUNICIPIOS |
|--------------|---|
| BOLIVAR | Carmen de Bolívar (36.0°C), Zambrano (36.4°C) |
| CESAR | Agustin Codazzi (36.4°C), Valledupar (37.8°C) |
| HUILA | Villavieja (37.6°C), Campoalegre (36.4°), Palermo (35.4°C) |
| LA GUAJIRA | Urumita (36.8°C), Riohacha (37.4°C), Manaure (38.9°C), Uribia (35.8°C) |
| TOLIMA | Ambalema (37.2°C), Flandes (36.2°C), Valle de San Juan (36.4°C), Prado (36.6°C), Saldaña (36.8°C) |

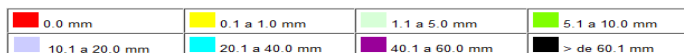
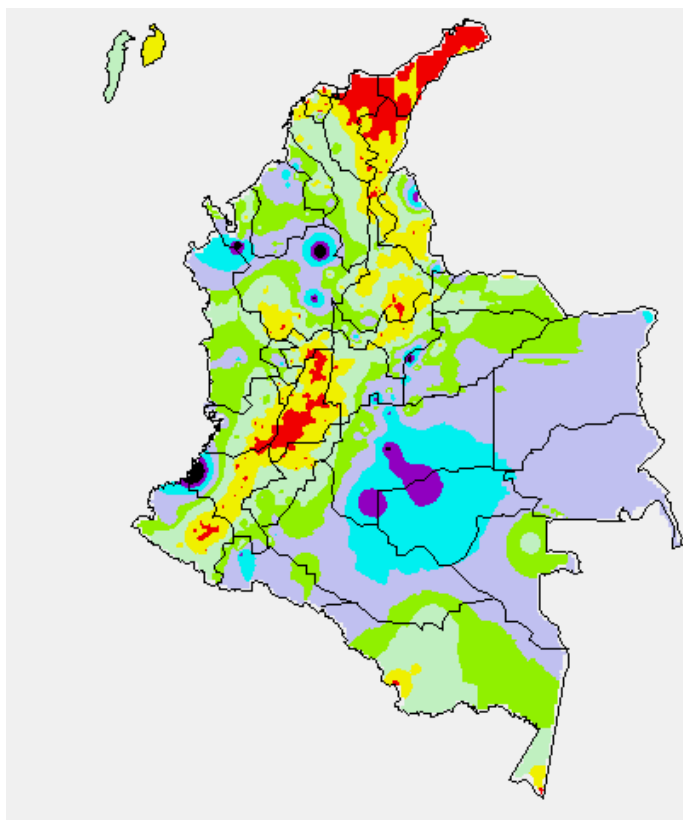
PRECIPITACIONES

A continuación se relacionan los municipios donde en las últimas 24 horas se registraron precipitaciones iguales o superiores a 30 mm:

| DEPARTAMENTO | MUNICIPIOS |
|--------------------|---|
| ANTIOQUIA | San Roque (65.0), Zaragoza (91.0), Chigorodó (117.5) |
| CASANARE | Villanueva (35.0), Chámeza (87.0) |
| CAUCA | Timbiquí (121.0) |
| CORDOBA | Chimá (30.0) |
| GUAVIARE | San José del Guaviare (50.0) |
| META | La Macarena (58.0), Puerto Lleras (67.0), Villavicencio (50.0), Puerto Rico (49.0), El Calvario (34.5), Puerto López (67.0) |
| NORTE DE SANTANDER | Toledo (34.0), Tibú (56.7) |
| PUTUMAYO | Villagarzón (54.8), Mocoa (32.9) |

MAPA DE PRECIPITACIÓN DIARIA

Desde las 7:00 a.m. del martes 10 de julio hasta las 7:00 a.m. del miércoles 11 de julio de 2012.



ESTADO DE LOS EMBALSES

A continuación se relacionan los volúmenes útiles diarios (expresados en porcentaje) de reservas de algunos embalses de acuerdo con información consultada en XM:

| EMBALSE | DEPARTAMENTO | VOLUMEN ÚTIL DIARIO (%) |
|-----------------|-----------------|-------------------------|
| MIEL I | Caldas | 77.24 |
| MIRAFLORES | Antioquia | 93.07 |
| EL PEÑOL | Antioquia | 97.84 |
| PLAYAS | Antioquia | 61.18 |
| PORCE II | Antioquia | 49.56 |
| PORCE III | Antioquia | 68.13 |
| PUNCHINÁ | Antioquia | 64.52 |
| RIOGRANDE 2 | Antioquia | 94.05 |
| SAN LORENZO | Antioquia | 41.08 |
| TRONERAS | Antioquia | 57.65 |
| URRÁ I | Córdoba | 56.30 |
| AGREGADO BOGOTÁ | Cundinamarca | 77.87 |
| BETANIA | Huila | 73.41 |
| MUÑA | Cundinamarca | 100.05 |
| PRADO | Tolima | 74.17 |
| CHUZA | Cundinamarca | 74.82 |
| ESMERALDA | Boyacá | 91.13 |
| GUAVIO | Cundinamarca | 96.44 |
| ALTO ANCHICAYÁ | Valle del Cauca | 21.78 |
| CALIMA 1 | Valle del Cauca | 88.67 |
| SALVAJINA | Cauca | 55.12 |
| NEUSA | Cundinamarca | 70.48 |
| SISGA | Cundinamarca | 71.11 |
| TOMINÉ | Cundinamarca | 80.13 |

PRONÓSTICO METEOROLÓGICO

| REGIÓN | PRONÓSTICO |
|--|--|
| SABANA DE BOGOTÁ | En la mañana cielo parcialmente nublado con predominio de tiempo seco. En la tarde y noche se estima incremento de la nubosidad y precipitaciones ligeras especialmente en la ciudad sobre los Cerros Orientales; en la Sabana también se pueden esperar lluvias ligeras y dispersas principalmente al Noroccidente en horas de la tarde. Temperatura máxima del aire cercana a los 18°C. Mañana: En la mañana se prevé cielo nublado con probabilidad de algunas lloviznas al Norte de la Sabana, tiempo seco en la ciudad. En las horas de la tarde y noche precipitaciones de variada intensidad sobre la Sabana y la ciudad. |
| ANDINA | Nubosidad variada es esperada a lo largo de la jornada; En horas de la mañana se prevén condiciones parcialmente nubladas y precipitaciones ligeras sobre los Santanderes, el Norte y Occidente de Antioquia y sectores del Eje Cafetero, hacia el resto de la región predominio de tiempo seco. En horas de la tarde y noche se espera aumento de la nubosidad con lluvias moderadas en los Santanderes, Boyacá, sectores del Norte de Cundinamarca, Occidente de Antioquia, Eje Cafetero, Valle y Cauca. Mañana: En la mañana cielo parcialmente cubierto con lluvias en Antioquia y sectores del Eje Cafetero. En la tarde y noche aumento de la nubosidad con precipitaciones entre moderadas a fuertes en Antioquia, Boyacá, Santander y sectores de Cundinamarca; lluvias menos intensas en sectores del Eje Cafetero y en la zona de montaña del Centro y Sur de la región. |
| CARIBE | En horas de la mañana cielo nublado a lo largo de la región con lluvias sobre Córdoba, Sucre y Bolívar. En horas de la tarde y noche se espera incremento de la nubosidad con precipitaciones entre ligeras y moderadas sobre las inmediaciones de la Sierra Nevada de Santa Marta y hacia en el Suroccidente de la región las más intensas sobre Córdoba, Sucre y Sur de Bolívar. Mañana: Se prevén condiciones nubosas con precipitaciones entre moderadas a fuertes en la Sierra Nevada de Santa Marta, Norte de Bolívar, sectores de Sucre, Magdalena y Norte de Cesar; lluvias de menor intensidad al Sur de La Guajira, especialmente en horas de la tarde y noche. |
| ARCHIPIÉLAGO DE SAN ANDRÉS, PROVIDENCIA Y SANTA CATALINA | A lo largo de la jornada se esperan condiciones secas con cielo parcialmente nublado. Algunas lluvias ligeras y lloviznas dispersas de corta duración se pueden presentar terminada la tarde y en horas de la noche. Mañana: Cielo parcialmente nublado con predominio de tiempo seco a lo largo de la jornada. |
| MAR CARIBE | A lo largo de la jornada se esperan condiciones secas con cielo parcialmente nublado. Algunas lluvias ligeras y lloviznas dispersas de corta duración se pueden presentar terminada la tarde y en horas de la noche cerca a las costas de la zona Centro y Occidente. Mañana: Cielo parcialmente nublado con predominio de tiempo seco a lo largo de la jornada. |
| PACÍFICA | A lo largo de la región predominarán las condiciones nubosas con lluvias entre moderadas y fuertes en amplios sectores de Chocó, Valle del Cauca, litoral de Cauca y Nariño, las más intensas se prevén en horas finales de la tarde e inicios de la noche. Mañana: En la mañana cielo nublado con precipitaciones hacia el Norte del litoral. En horas de la tarde y de la noche incremento de la nubosidad con lluvias entre moderadas a fuertes a lo largo de la región. |
| INSULAR PACÍFICA | Se prevé cielo nublado con precipitaciones entre moderadas y fuertes bajo actividad eléctrica principalmente en horas de la mañana y la tarde sobre Gorgona y Malpelo. Mañana: Se estiman precipitaciones entre ligeras a moderadas, las más intensas en Gorgona en horas de la madrugada y de la mañana. |
| OCEANO PACÍFICO | Se prevé cielo nublado con precipitaciones entre moderadas y fuertes bajo actividad eléctrica principalmente en horas de la mañana y la tarde sobre la zona Norte y Centro. Mañana: Se estiman precipitaciones entre ligeras a moderadas, las más intensas en el Centro del Océano Pacífico colombiano en horas de la madrugada y de la mañana. |
| ORINOQUIA | En gran parte de la región durante la mañana se espera cielo mayormente nublado con precipitaciones, las más intensas en Vichada, Arauca y Piedemonte de Casanare y Meta donde se estiman lluvias. En la tarde y noche se prevé nubosidad variada con lluvias moderadas en sectores del Piedemonte llanero; lluvias entre moderadas y fuertes sobre Vichada, Arauca y Meta. Mañana: Cielo parcialmente cubierto con lluvias principalmente en Arauca, Vichada y sectores de Meta incluido el Piedemonte. La actividad más importante se prevé para horas de la tarde y noche. |
| AMAZONICA | En horas de la mañana cielo nublado con condiciones secas en sectores de Amazonas, Caquetá y Putumayo en el resto de la región precipitaciones ligeras y dispersas. En horas de la tarde se prevé cielo nublado con lluvias de variada intensidad, las más intensas hacia el Piedemonte Amazónico y sectores de Guainía, Amazonas y Vaupés. Mañana: Cielo parcialmente nublado con lluvias entre ligeras a moderadas en Vaupés, Guainía, sectores de Caquetá y en Amazonas. Las lluvias de mayor intensidad se concentrarán en horas de la mañana. |

ALERTAS VIGENTES

Para mayor información sobre el Pronóstico del Estado del Tiempo, Informes Técnicos Diarios y Comunicados Especiales, e informes de otras áreas temáticas, tales como Hidrología, Deslizamientos de Tierra e Incendios, se sugiere consultar la siguiente dirección electrónica: www.ideam.gov.co

REGIÓN CARIBE

ALERTA ROJA: INCENDIOS DE LA COBERTURA VEGETAL

Amenaza **muy alta** de ocurrencia de incendios de la cobertura vegetal en zonas de bosques, cultivos y pastos, localizados en los siguientes municipios y sectores aledaños:

BOLÍVAR: Zambrano.

CESAR: Astrea, San Diego, Valledupar.

LA GUAJIRA: Albania, Barrancas, Dibulla, Hato Nuevo, Maicao, Manaure, Riohacha, Uribia.

MAGDALENA: Santa Marta, Sitionuevo.

ALERTA NARANJA: INCENDIOS DE LA COBERTURA VEGETAL

Amenaza **alta** de ocurrencia de incendios de la cobertura vegetal en zonas de bosques, cultivos y pastos, localizados en los siguientes municipios y sectores aledaños:

BOLÍVAR: Arjona.

CESAR: La Paz.

MAGDALENA: Plato.

Especial atención ameritan, Parque Nacional Natural Sierra Nevada De Santa Marta, Parque Nacional Natural Macuira y Vía Parque Isla de Salamanca.

ALERTA AMARILLA: PROBABILIDAD DE VENDAVALES

Para esta época del año es muy común la ocurrencia de vendavales por causa del periódico tránsito de ondas tropicales en la Región Caribe, especialmente en zonas de sabana o llanura estos fenómenos atmosféricos pueden alcanzar vientos entre moderados a fuertes que podrían destechar casas, tumbiar árboles o postes de energía entre otros daños. El IDEAM recomienda estar muy atentos y tomar las medidas preventivas necesarias durante los próximos días debido a la proximidad de una nueva onda tropical.

REGIÓN ANDINA

ALERTA ROJA: CONDICIONES SECAS Y CONSIDERABLE REDUCCIÓN DE LAS PRECIPITACIONES

Aunque es normal para la época del año (temporada seca), se observa que se presenta una marcada tendencia de reducción significativa de las lluvias, siendo más notoria esta condición en los departamentos de Santander, Norte de Santander, Cundinamarca, Boyacá, Huila, Tolima, Valle del Cauca, Cauca y Nariño; de acuerdo a las tendencias meteorológicas para los próximos días, se espera tiempo seco en gran parte del país y déficit de lluvias en las regiones antes mencionadas. Como resultado de esta situación se presentan restricciones de navegación (especialmente en las cuencas media y baja del río Magdalena), lo mismo que moderados desabastecimientos algunas de fuentes de acueductos. Se prevé que la anterior situación se extienda hasta mediados del mes de septiembre, período para el cual se estima comience la segunda temporada de lluvias en el país. Como respuesta a la situación anterior, se han presentado altas temperaturas, descenso brusco de los niveles de los ríos Cauca y Magdalena y sus afluentes, por lo cual el IDEAM advierte sobre la alta probabilidad de afectación por incendios forestales y sequías en los sectores antes mencionados, y hace un llamado de atención a las empresas operadoras de acueductos, a los operadores de acueductos veredales y al público en general, para una vigilancia de las reservas de agua y planeación y uso adecuado de la misma en los siguientes meses.

ALERTA ROJA: INCENDIOS DE LA COBERTURA VEGETAL

Amenaza **muy alta** de ocurrencia de incendios de la cobertura vegetal en zonas de bosques, cultivos y pastos, localizados en los siguientes municipios y sectores aledaños:

BOYACÁ: Duitama, Floresta, Muzo, Nobsa, Oicatá, Paipa, Ráquira, Sáchica, Santa Rosa De Viterbo, Sotaquirá, Susacón, Tibasosa, Tinjacá, Tuta, Villa De Leiva.

CALDAS: Salamina.

CAUCA: Argelia, Balboa, Bolívar, La Vega, Mercaderes, Miranda, Patía (El Bordo), Piendamó, Popayán, San Sebastián, Silvia, Sotará (Paispambá), Sucre, Totoró.

CUNDINAMARCA: Anapoima, Anolaima, Apulo, Beltrán, Bojacá, Cachipay, El Rosal, Facatativá, Fusagasugá, Girardot, Guaduas, Pandi, Puerto Salgar, Pulí, Quipile, Ricaurte, San Juan De Rio Seco, Zipacón.

HUILA: Aipe, Algeciras, Baraya, Campoalegre, Colombia, Neiva, Palermo, Rivera, Santa María, Tello, Teruel, Villavieja, Yaguará.

NARIÑO: Albán (San José), Anconyá, Arboleda (Berruecos), Belén, Buesaco, Chachagüí, Colón (Génova), Consacá, El Charco, El Peñol, El Rosario, El Tablón, El Tambo, Funes, Guachucal, Guaitarilla, Iles, Imués, La Cruz, La Florida, La Llanada, La Unión, Leiva, Linares, Los Andes (Sotomayor), Mallama (Piedrancha), Nariño, Ospina, Pasto, Policarpa, Providencia, Pupiales, Samaniego, San Bernardo, San Lorenzo, San Pablo, San Pedro De Cartago (Cartago), Sandoná, Santa Cruz (Guachavés), Sapuyes, Taminango, Tangua, Túquerres, Yacuanquer.

NORTE DE SANTANDER: Ábrego.

TOLIMA: Alpujarra, Alvarado, Armero (Guayabal), Ataco, Carmen De Apicalá, Chaparral, Coello, Coyaima, Cunday, Dolores, Espinal, Falan, Flandes, Guamo, Ibagué, Icononzo, Melgar, Murillo, Natagaima, Piedras, Planadas, Prado, Purificación, Rioblanco, Rovira, Saldaña, San Luis, Suárez, Valle De San Juan, Villarrica.

VALLE DEL CAUCA: Buga, Candelaria, Florida, Ginebra, Guacarí, Palmira, Pradera.

Especial atención ameritan, Parque Nacional Natural Las Hermosas, Parque Nacional Natural Nevado del Huila, Parque Nacional Natural Cordillera de los Picachos y Santuario de Fauna y Flora Galeras.

ALERTA NARANJA: INCENDIOS DE LA COBERTURA VEGETAL

Amenaza **alta** de ocurrencia de incendios de la cobertura vegetal en zonas de bosques, cultivos y pastos, localizados en los siguientes municipios y sectores aledaños:

BOYACÁ: Chivatá, Cómbita, Firavitoba, La Uvita, San Miguel De Sema, Soatá, Toca.

CAUCA: Almaguer, El Tambo, Florencia, La Sierra, Puracé (Coconuco), Timbío.

CALDAS: La Dorada.

CUNDINAMARCA: Caparrapi, San Francisco.

HUILA: Hobo, Íquira, Tarqui.

NARIÑO: Aldana, Cuaspud (Carlosama), Cumbal, Cumbitara, Ipiales.

SANTANDER: Lebrija.

TOLIMA: Ambalema, Venadillo.

VALLE DEL CAUCA: Bolívar, Caicedonia, San Pedro, Tuluá.

ALERTA NARANJA: EL SERVICIO GEOLOGICO COLOMBIANO INFORMA DE CONDICIONES DE ALERTA NARANJA PARA LA ZONA DE INFLUENCIA DEL NEVADO DEL RUIZ.

De acuerdo con la información del Servicio Geológico Colombiano, se tiene probabilidad de caída de materiales y deslizamientos de laderas, condición que de presentarse, podría causar taponamiento y represamiento sobre corrientes en estribaciones del Nevado del Ruiz.

Los ríos Lagunilla y Gualí presentan niveles estables durante la última semana.

Para mayor información se sugiere consultar la siguiente dirección del Observatorio de Manizales: <http://www.ingominas.gov.co/Manizales.aspx>

ALERTA NARANJA: DESLIZAMIENTOS DE TIERRA

Se pronostica amenaza moderada por deslizamientos de tierra en áreas inestables en jurisdicción de los municipios:

ANTIOQUIA: Cocorná, San Luis, San Francisco, Argelia y Nariño.

SANTANDER: Chipatá, Contratación, El Carmen, El Guacamayo, Guepsa, La Paz, Landázuri, San Benito, Santa Helena del Opón y Vélez.

ALERTA AMARILLA: NIVELES BAJOS CUENCA MEDIA RIO MAGDALENA

Se mantienen los niveles estables en el río Magdalena en Barrancabermeja. El IDEAM recomienda a las autoridades portuarias y fluviales permanecer vigilantes a la evolución del nivel durante los siguientes días, dado que predomina el descenso en los niveles del río y los principales afluentes de esta zona de la cuenca.

REGIÓN ORINOQUIA

ALERTA ROJA: INCENDIOS DE LA COBERTURA VEGETAL

Amenaza **muy alta** de ocurrencia de incendios de la cobertura vegetal en zonas de bosques, cultivos y pastos, localizados en los siguientes municipios y sectores aledaños:

META: La Macarena, Uribe.

ALERTA NARANJA: DESLIZAMIENTOS DE TIERRA

Se pronostica amenaza moderada por deslizamientos de tierra en áreas inestables en jurisdicción de los municipios:

NORTE DE SANTANDER: Toledo, Chitagá y Labateca.

BOYACÁ: Aquitania, Cubara, Páez y San Luis de Gaceno.

CASANARE: Chámeza y Tauramena.

CUNDINAMARCA: Guayabetal.

META: Acacias, El Calvario, Restrepo, Cubarral, Lejanías y Villavicencio

REGIÓN PÁCIFICA

ALERTA NARANJA: DESLIZAMIENTOS DE TIERRA

Se pronostica amenaza moderada por deslizamientos de tierra en áreas inestables en jurisdicción de los municipios:

CHOCÓ: Alto Baudó (Pie de Pató), Bajo Baudó (Pizarro), Cértegui, El Cantón de San Pablo (Managrú), Istmina, Medio Baudó (Boca de Pepé), Medio San Juan (Andagoya), Río Iró (Santa Rita), Tadó y Unión Panamericana (Ánimas).

VALLE DEL CAUCA: Buenaventura y Dagua.

REGIÓN AMAZÓNICA

ALERTA ROJA: INCENDIOS DE LA COBERTURA VEGETAL

Amenaza **muy alta** de ocurrencia de incendios de la cobertura vegetal en zonas de bosques, cultivos y pastos, localizados en los siguientes municipios y sectores aledaños:

CAQUETÁ: San Vicente Del Caguán, Puerto Rico.

ALERTA NARANJA: DESLIZAMIENTOS DE TIERRA

Se pronostica amenaza moderada por deslizamientos de tierra en áreas inestables en jurisdicción de los municipios:

PUTUMAYO: San Francisco, Mocoa y Villagarzón

MAR CARIBE

ALERTA NARANJA: OLEAJE Y VIENTO

Para el día de hoy en amplios sectores del Mar Caribe colombiano, se estima una altura del oleaje entre 2,0 y 4,0 metros y viento con una intensidad entre 20 – 30 nudos (36 – 54 km/h). Por lo cual, se recomienda a usuarios de pequeñas embarcaciones consultar con las Capitanías de puerto antes de zarpar.

ALERTA AMARILLA: TIEMPO LLUVIOSO

En gran parte del Occidente del Mar Caribe colombiano y en cercanías al litoral de la Región Caribe se esperan precipitaciones entre moderadas y fuertes en algunos casos, acompañadas de tormentas eléctricas y rachas de viento. Por tal razón se recomienda a usuarios de embarcaciones menores consultar con las Capitanías de puerto en zonas de inminente tempestad.

OCÉANO PACÍFICO

ALERTA AMARILLA: TIEMPO LLUVIOSO

Se espera en gran parte del Centro y Norte del Océano Pacífico colombiano precipitaciones entre moderadas y fuertes durante la jornada con probabilidad en algunos casos de tormentas eléctricas, por lo cual, se recomienda a usuarios de embarcaciones menores consultar con las Capitanías de puerto en zonas de inminente tempestad.

ALERTA ROJA. PARA TOMAR ACCIÓN Advierte a los sistemas de prevención y atención de desastres sobre la amenaza que puede ocasionar un fenómeno con efectos adversos sobre la población, el cual requiere la atención inmediata por parte de la población y de los cuerpos de atención y socorro. Se emite una alerta sólo cuando la identificación de un evento extraordinario indique la probabilidad de amenaza inminente y cuando la gravedad del fenómeno implique la movilización de personas y equipos, interrumpiendo el normal desarrollo de sus actividades cotidianas.

ALERTA NARANJA. PARA PREPARARSE Indica la presencia de un fenómeno. No implica amenaza inmediata y como tanto es catalogado como un mensaje para informarse y prepararse. El aviso implica vigilancia continua ya que las condiciones son propicias para el desarrollo de un fenómeno, sin que se requiera permanecer alerta.

ALERTA AMARILLA. PARA INFORMARSE Es un mensaje oficial por el cual se difunde información. Por lo regular se refiere a eventos observados, reportados o registrados y puede contener algunos elementos de pronóstico a manera de orientación. Por sus características pretéritas y futuras difiere del aviso y de la alerta, y por lo general no está encaminado a alertar sino a informar.

CONDICIONES NORMALES La información que se suministra se encuentra dentro de los rangos normales.

°C: grados Celsius

m: metros

mm: milímetros

msnm: metros sobre nivel del mar

KPH: kilómetros por hora

GOES: Geostationary Operational Environmental Satellites (Satélite Geoestacionario Operacional Ambiental).

GOES-13 es el designado GOES-Este, localizado en 75° W sobre el ecuador geográfico.

PNN: Parque Nacional Natural

SFF: Santuario de Fauna y Flora

Ricardo Lozano Picón, Director General
Julián Corrales, Jefe Oficina de Pronósticos y Alertas
Juan Francisco Alameda, Coordinador de Alertas Ambientales

Profesionales en turno:
John VALENCIA, Carlos PINZON, Alejandro URIBE, Rafael NAVARRETE, Hernando WILCHES, Adriana BARBOSA, Eliana RINCON.

Internet: <http://www.ideam.gov.co>

Correo electrónico servicio@ideam.gov.co * alertasideam@ideam.gov.co

Carrera 10 N° 20 - 30 ** Piso 9, Bogotá, D.C.

Teléfono: 3421586.