

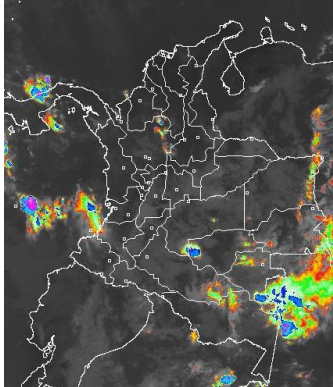
El IDEAM comunica al Sistema Nacional de Prevención y Atención de Desastres (SNPAD) y al Sistema Nacional Ambiental (SINA)  
Bogotá D. C., miércoles 6 de junio de 2012  
Hora de actualización: 11:45 a. m.

## CONDICIONES HIDROMETEOROLÓGICAS ACTUALES

En el país se mantiene el tiempo seco por lo que seguirá la **ALERTA ROJA** por incendios en la cobertura vegetal en varias zonas de las regiones Caribe, Orinoquia, Pacífica, Amazónica y Andina. **ALERTA NARANJA** por deslizamientos de tierra en varios sectores inestables del Piedemonte llanero. **ALERTA NARANJA** por descenso de los niveles del río Magdalena en la cuenca media. **ALERTA NARANJA** por crecientes súbitas para los ríos localizados en el área de influencia del Volcán Nevado del Ruiz. **ALERTA NARANJA** en ríos que descienden del piedemonte llanero, especialmente los ríos Guatiquía, Negro, Humea, Meta y Cusiana.

### IMAGEN SATELITAL

Imagen GOES-14 \* 6 de junio de 2012 \* Hora 9:00 a. m. HLC



### PRONÓSTICO CONDICIONES METEOROLÓGICAS ESPECIALES

### LO MÁS DESTACADO

**ALERTA ROJA. PARA TOMAR ACCIÓN** **ALERTA NARANJA. PARA PREPARARSE** **ALERTA AMARILLA. PARA INFORMARSE**

- Las precipitaciones se redujeron considerablemente en todo el territorio nacional, siendo el día de ayer el día meteorológico más seco del mes de junio y el más seco registrado en el año 2012.
- ALERTA ROJA** por amenaza muy alta de incendios de la cobertura vegetal en algunos sectores de las regiones Andina, Amazónica, Pacífica, Orinoquia y Caribe.
- ALERTA NARANJA** por crecientes súbitas en algunos ríos del piedemonte llanero que han registrado incrementos de nivel, particularmente en los ríos Guatiquía, Negro, Humea y Cusiana. Igual condición se espera para el río Meta a la altura de Puerto López.
- ALERTA NARANJA** para varias corrientes de la cuenca del río Chinchiná, debido a los cambios sísmicos registrados en el Nevado del Ruiz. Igual recomendación para los ríos Lagunilla, Gualí, Recio y Azufrado. Adicionalmente, se informa a la comunidad aeronáutica sobre la emisión de ceniza volcánica la cual afecta las operaciones aéreas. **Se resalta que ésta información es únicamente preventiva, ya que en el momento no se registra ninguna afectación por inundaciones o crecientes súbitas.**
- ALERTA NARANJA** debido a que se observan descensos importantes de los niveles del río Magdalena, especialmente a lo largo de toda su cuenca media.

### TEMPERATURAS MÁXIMAS

A continuación se relacionan los municipios donde se presentaron temperaturas iguales o superiores a 35°C:

DEPARTAMENTO	MUNICIPIOS
BOLIVAR	Carmen de Bolívar (36.0°C), Zambrano (35.8°C)
CESAR	Valledupar (36.4°C), Codazzi (37.2°C)
HUILA	Villavieja (37.2°C), Campoalegre (36.6°C), Baraya (35.4°C), Palermo (35.4°C)
LA GUAJIRA	Riohacha (36.2°C), Uribia (35.8°C), Manaure (36.8°C), Urumita (35.0°C)
MAGDALENA	Zona Bananera (35.6°C), Pivijay (35.8°C)
NORTE DE SANTANDER	Tibú (36.0°C), Sardinata (35.0°C), Carmen de Tonchalá (35.0°C)
TOLIMA	Ambalema (36.6°C), Prado (35.4°C), Flandes (35.8°C), Armero (36.4°C), Valle de San Juan (35.2°C), Saldaña (36.0°C), Guamo (36.6°C)

### PRECIPITACIONES

A continuación se relacionan los municipios donde en las últimas 24 horas se registraron precipitaciones iguales o superiores a 30 mm:

**El día de hoy no se presentaron precipitaciones iguales o superiores a 30 mm**

#### ÁREA DEL VOLCÁN CERRO MACHÍN (coordenadas: 4.80, - 75.62)

Durante la jornada se espera cielo parcialmente nublado con lloviznas dispersas en las horas de la tarde.

INGEOMINAS lo reporta en **NIVEL AMARILLO (III): CAMBIOS EN EL COMPORTAMIENTO DE LA ACTIVIDAD VOLCÁNICA**

ELEVACIÓN (pies)	DIRECCIÓN	VELOCIDAD	
		NUDOS	KPH
10,000	SURESTE	5 - 10	9 - 18
18,000	SURESTE	20 - 25	37 - 46
24,000	ESTE	10 - 15	18 - 28
30,000	NORESTE	10 - 15	18 - 28

#### ÁREA DEL VOLCÁN NEVADO DEL HUILA (coordenadas: 2.92, - 76.05)

Se espera predominio de tiempo seco, aunque no se descartan algunas precipitaciones en las horas de la tarde y noche.

INGEOMINAS lo reporta en **NIVEL AMARILLO (III): ERUPCIÓN PROBABLE EN TERMINOS DE DIAS O SEMANAS**

ELEVACIÓN (pies)	DIRECCIÓN	VELOCIDAD	
		NUDOS	KPH
10,000	SURESTE	10 - 15	18 - 28
18,000	SURESTE	15 - 20	28 - 37
24,000	SURESTE	5 - 10	9 - 18
30,000	NORTE	10	18

#### ÁREA DEL VOLCÁN GALERAS (coordenadas: 1.55, - 77.37)

Cielo parcialmente nublado con predominio de tiempo seco y lloviznas dispersas en horas de la noche.

INGEOMINAS lo reporta en **NIVEL AMARILLO (III): CAMBIOS EN EL COMPORTAMIENTO DE LA ACTIVIDAD VOLCÁNICA**

ELEVACIÓN (pies)	DIRECCIÓN	VELOCIDAD	
		NUDOS	KPH
10,000	SURESTE	10 - 15	18 - 28
18,000	ESTE	15 - 20	28 - 37
24,000	SURESTE	5 - 10	9 - 18
30,000	NORESTE	5 - 10	9 - 18

#### ÁREA DEL VOLCÁN DEL RUIZ (coordenadas: 4.89, - 75.32)

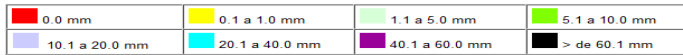
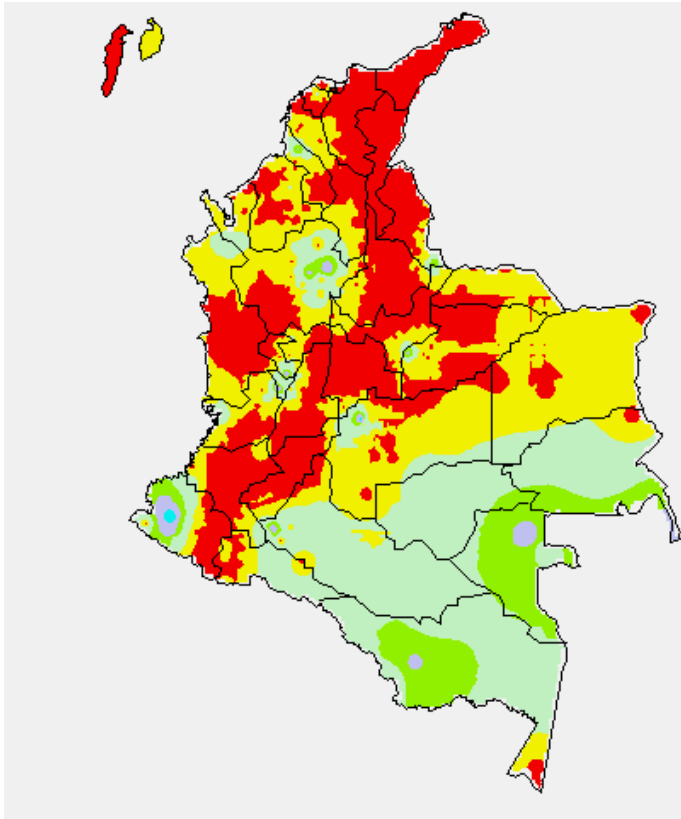
Durante la jornada, cielo parcialmente nublado con probabilidad de lluvias en horas de la tarde y noche.

ligeras en horas de la tarde INGEOMINAS lo reporta en **NIVEL NARANJA (II): CAMBIOS EN EL COMPORTAMIENTO DE LA ACTIVIDAD VOLCÁNICA**

ELEVACIÓN (pies)	DIRECCIÓN	VELOCIDAD	
		NUDOS	KPH
10,000	SURESTE	5 - 10	9 - 18
18,000	SURESTE	20	37
24,000	NORESTE	15	28
30,000	NORESTE	15 - 20	28 - 37

## MAPA DE PRECIPITACIÓN DIARIA

Desde las 7:00 a.m. del martes 5 de junio hasta las 7:00 a.m. del miércoles 6 de junio de 2012.



## ESTADO DE LOS EMBALSES

A continuación se relacionan los volúmenes útiles diarios (expresados en porcentaje) de reservas de algunos embalses de acuerdo con información consultada en XM:

EMBALSE	DEPARTAMENTO	VOLUMEN ÚTIL DIARIO (%)
MIEL I	Caldas	73.96
MIRAFLORES	Antioquia	91.19
EL PEÑOL	Antioquia	99.16
PLAYAS	Antioquia	111.06
PORCE II	Antioquia	61.82
PORCE III	Antioquia	60.27
PUNCHINÁ	Antioquia	27.94
RIOGRANDE 2	Antioquia	85.65
SAN LORENZO	Antioquia	37.99
TRONERAS	Antioquia	51.88
URRÁ I	Córdoba	56.67
AGREGADO BOGOTÁ	Cundinamarca	76.45
BETANIA	Huila	74.32
MUÑA	Cundinamarca	95.09
PRADO	Tolima	78.42
CHUZA	Cundinamarca	70.47
ESMERALDA	Boyacá	72.64
GUAVIO	Cundinamarca	97.49
ALTO ANCHICAYÁ	Valle del Cauca	51.56
CALIMA 1	Valle del Cauca	86.28
SALVAJINA	Cauca	48.75
NEUSA	Cundinamarca	71.20
SISGA	Cundinamarca	71.11
TOMINÉ	Cundinamarca	78.13

## PRONÓSTICO METEOROLÓGICO

REGIÓN	PRONÓSTICO
SABANA DE BOGOTÁ	<p><b>Miércoles:</b> Aunque en el transcurso de la jornada se espera tiempo seco, no se descartan lloviznas dispersas por la tarde en algunos sectores del Oriente y Norte de la Sabana y de la ciudad.</p> <p><b>Jueves:</b> Cielo parcialmente nublado con condiciones secas hasta entrada la tarde, luego son estimadas precipitaciones ligeras en algunas zonas del Norte y Oriente de la Sabana, incluido el casco urbano de la ciudad.</p>
ANDINA	<p><b>Miércoles:</b> En horas de la mañana se prevé tiempo seco con nubosidad variable, después del mediodía y durante la noche son estimadas precipitaciones en sectores de Cundinamarca, Antioquia, Eje cafetero, Occidente de Tolima, Norte de Santander, Cauca, Valle del Cauca y Huila.</p> <p><b>Jueves:</b> Cielo entre parcialmente nublado y nublado. Lluvias de carácter moderado se pueden presentar en sectores de Antioquia, Caldas, Risaralda, Quindío, Boyacá, Cundinamarca y los Santanderes.</p>
CARIBE	<p><b>Miércoles:</b> A lo largo de la jornada tanto diurna como nocturna prevalecerán las condiciones secas con cielo entre despejado y parcialmente nublado. Probabilidad de lluvias al atardecer o durante la noche en sectores del Urabá y en el Sur de Bolívar.</p> <p><b>Jueves:</b> Aunque se prevén largos intervalos soleados en la región, no se descartan precipitaciones de carácter ligero en sectores de Córdoba y Golfo de Urabá a diferentes horas.</p>
ARCHIPIÉLAGO DE SAN ANDRÉS, PROVIDENCIA Y SANTA CATALINA	<p><b>Miércoles:</b> Cielo parcialmente nublado con precipitaciones esporádicas desde el final de la mañana en adelante.</p> <p><b>Jueves:</b> Cielo parcialmente cubierto con probabilidad de lluvias entre ligeras a moderadas principalmente en las horas de la tarde y de la noche.</p>
MAR CARIBE	<p><b>Miércoles:</b> En la mayor parte del Caribe colombiano se espera cielo entre despejado y parcialmente nublado con predominio de tiempo seco, salvo en el Golfo de Urabá y en el área de San Andrés y Providencia donde son estimadas precipitaciones ligeras en la tarde y noche.</p> <p><b>Jueves:</b> En la zona marítima nacional prevalecerán las condiciones secas, excepto en el área del Archipiélago de San Andrés, Providencia y Santa Catalina y en el Golfo de Urabá donde son pronosticadas lluvias ligeras.</p>
PACÍFICA	<p><b>Miércoles:</b> En la mañana en gran parte de la región se advierten condiciones secas, excepto en el litoral de Valle del Cauca y Cauca donde son previstas lloviznas. En horas de la tarde y noche las precipitaciones de mayor intensidad se concentrarán en sectores de Valle del Cauca y Chocó.</p> <p><b>Jueves:</b> A lo largo de la región son previstas condiciones nubosas durante la jornada con lluvias entre ligeras a moderadas, particularmente en horas de la tarde y noche.</p>
INSULAR PACÍFICA	<p><b>Miércoles:</b> En Gorgona y en Malpelo son estimadas precipitaciones de variada intensidad, las de mayor consideración en horas de la tarde y de la noche.</p> <p><b>Jueves:</b> Cielo entre parcialmente nublado y nublado con lluvias moderadas en Gorgona y precipitaciones de menor intensidad en Malpelo.</p>
OCÉANO PACÍFICO	<p><b>Miércoles:</b> En amplios sectores de la zona marítima esperen abundante nubosidad con lluvias y descargas eléctricas, salvo en el Norte donde predominará el tiempo seco.</p> <p><b>Jueves:</b> Cielo entre parcialmente cubierto y cubierto con precipitaciones a diferentes horas en sectores del Centro y Sur del Pacífico colombiano.</p>
ORINOQUIA	<p><b>Miércoles:</b> Cielo entre parcialmente cubierto y cubierto con lloviznas dispersas en la mañana y precipitaciones moderadas después del mediodía en varios sectores de Arauca, Casanare, Meta y Vichada. Las precipitaciones más intensas son pronosticadas en el Piedemonte llanero.</p> <p><b>Jueves:</b> Se prevén lluvias entre ligeras a moderadas en sectores de Vichada y Oriente de Arauca, en el resto de la región no se descartan precipitaciones dispersas durante la tarde y noche.</p>
AMAZONICA	<p><b>Miércoles:</b> Cielo entre parcialmente cubierto y cubierto con precipitaciones en la mañana en algunas zonas de Guainía, Vaupés y Oriente de Caquetá. En la tarde y noche no se descartan lloviznas en el Piedemonte amazónico y en sectores de Guaviare.</p> <p><b>Jueves:</b> Se prevén lluvias entre ligeras a moderadas especialmente en horas de la tarde y de la noche en sectores de Amazonas, Vaupés, Guaviare y Guainía. Lloviznas dispersas en Caquetá y Putumayo.</p>

## ALERTAS VIGENTES

Para mayor información sobre el Pronóstico del Estado del Tiempo, Informes Técnicos Diarios y Comunicados Especiales, e informes de otras áreas temáticas, tales como Hidrología, Deslizamientos de Tierra e Incendios, se sugiere consultar la siguiente dirección electrónica: [www.ideam.gov.co](http://www.ideam.gov.co)

### REGIÓN CARIBE

#### ALERTA ROJA: INCENDIOS DE LA COBERTURA VEGETAL

Amenaza muy alta de ocurrencia de incendios de la cobertura vegetal en zonas de bosques, cultivos y pastos, localizados en los siguientes municipios y sectores aledaños:

**Bolívar:** Córdoba, El Carmen De Bolívar, Santa Catalina, Santa Rosa, Turbaco, Villanueva, Zambrano.

**Cesar:** Agustín Codazzi, González, El Paso, La Paz, Valledupar.

**La Guajira:** Albania, Manaure, Maicao, Riohacha, San Juan Del Cesar, Uribia.

**Magdalena:** Algarrobo, Ariguani (El Difícil), Fundación, Pijiño Del Carmen, Plato, Sabanas De San Ángel, Santa Marta.

#### ALERTA NARANJA INCENDIOS DE LA COBERTURA VEGETAL

Amenaza **alta** de ocurrencia de incendios de la cobertura vegetal en zonas de bosques, cultivos y pastos, localizados en los siguientes municipios y sectores aledaños:

**Cesar:** Curumaní

**La Guajira:** Barrancas.

**Sucre:** Chalán, Coloso.

**Magdalena:** Santa Bárbara De Pinto

#### ALERTA AMARILLA: NIVELES ALTOS EN LA CUENCA MEDIA Y BAJA DEL RÍO ATRATO

Los niveles del río Atrato han venido descendiendo, sin embargo se recomienda continuar atentos ante la probabilidad de nuevos ascenso debido a que se esperan lluvias a lo largo de la cuenca.

#### ALERTA AMARILLA: NIVELES ALTOS EN RÍOS QUE VIERTEN AL GOLFO DE URABA

Descenso de los niveles, en algunos ríos de la región Caribe que vierten sus aguas al Golfo de Urabá como son los ríos Atrato, León, Mulatos y San Juan se registraron incrementos de nivel. Sin embargo debido a la probabilidad de lluvias se sugiere mantenerse atentos a posibles ascensos en los niveles.

### REGIÓN ANDINA

#### ALERTA ROJA: INCENDIOS DE LA COBERTURA VEGETAL

Amenaza muy alta de ocurrencia de incendios de la cobertura vegetal en zonas de bosques, cultivos y pastos, localizados en los siguientes municipios y sectores aledaños:

**Antioquia:** Abejorral, Abriaquí, Bello, Cañasgordas, Caramanta, Fredonia, La Pintada, Marinilla, Medellín, Puerto Berrio, Puerto Triunfo, Remedios, Santa Bárbara, Sonsón, Támesis, Valparaiso, Venecia, Yondó (Casabe).

**Boyacá:** Pesca y Tibasosa

**Caldas:** La Dorada, Samaná, Victoria, Manzanares, Marquetalia, Marulanda, Pensilvania, Villamaría.

**Cauca:** Argelia, Balboa, Bolívar, Cajibío, El Tambo, Florencia, La Sierra, La Vega, Mercaderes, Patía (El Bordo), Popayán, Puerto Tejada, Puracé (Coconuco), Rosas, Sotará (Paispambá), Villa Rica.

**Cundinamarca:** Albán, Anapoima, Anolaima, Apulo, Arbeláez, Beltrán, Bituima, Cachipay, Caparrapi, Chaguani, El Colegio, Facatativá, Fusagasugá, Girardot, Guaduas, Guayabal De Siquima, La Mesa, Nilo, Pandí, Puerto Salgar, Pulí, Quebradanegra, Quipile, Ricaurte, San Bernardo, San Juan De Rio Seco, Sasaima, Tibacuy, Útica, Viani, Villeta, Viotá, Zipacón.

**Huila:** Aipe, Algeciras, Baraya, Campoalegre, Colombia, Íquira, Neiva, Palermo, Rivera, Santa María, Tello, Teruel, Tesalia, Villavieja, Yaguará.

**Nariño:** Albán (San José), Ancyá, Arboleda (Berruecos), Belén, Buesaco, Chachagüí, Colón (Génova), Consacá, Cumbitara, El Charco, El Peñol, El Rosario, El Tablón, El Tambo, Funes, Guachucal, Güaitarilla, Imués, La Cruz, La Florida, La Llanada, La Unión, Leiva, Linares, Los Andes (Sotomayor), Mallama (Piedrancha), Nariño, Ospina, Policarpa, Providencia, Pupiales, Samaniego, San Bernardo, San Lorenzo, San Pedro De Cartago (Cartago), Sandoná, Santa Cruz (Guachavés), Sapuyes, Taminango, Tangua, Túquerres, Yacuanquer.

**Norte de Santander:** Bochalema, Chinácota, Cúcuta, Durania, El Zulia, Gramalote, La Playa, Los Patios, Lourdes, Ragonvalia, Salazar, San Calixto, San Cayetano, Santiago, Teorama.

**Quindío:** Salento.

**Santander:** Gambita, Málaga, Simacota y San Vicente de Chucuri.

**Risaralda:** Pereira

**Tolima:** Alpujarra, Alvarado, Ambalema, Armero (Guayabal), Ataco, Anzoátegui, Carmen De Apicalá, Casabianca, Chaparral, Coello, Coyaima, Cunday, Espinal, Falan, Fresno, Flandes, Guamo, Ibagué, Icononzo, Mariquita, Melgar, Murillo, Lérída, Líbano, Natagaima, Herveo, Piedras, Prado, Purificación, Rioblanco, Rovira, Saldaña, San Antonio, San Luis, Santa Isabel, Suárez, Valle De San Juan, Venadillo, Villahermosa, Villarrica.

**Valle del Cauca:** Andalucía, Ansermanuevo, Bolívar, Buga, Bugalagrande, Cali, Calima (El Darién), Candelaria, Cartago, Dagua, El Cerrito, El Dovio, Florida, Ginebra, Guacarí, Jamundí, Obando, Palmira, Pradera, Riofrio, San Pedro, Sevilla, Zarzal, Toro, Trujillo, Tuluá, Yotoco, Yumbo.

**Especial atención amerítan, Parque Nacional Natural Cordillera de los Picachos, Parque Nacional Natural Farallones de Cali, Parque Nacional Natural Las Hermosas, Parque Nacional Natural Los Nevados, Parque Nacional Natural Nevado del Huila, y Santuario de Fauna y Flora Galeras.**

#### ALERTA NARANJA POR DESCENSO DE NIVELES DEL RÍO MAGDALENA Y SUS PRINCIPALES AFLUENTES

Debido a la disminución de las lluvias en los últimos días, condición normal para ésta época del año, también asociada a factores de variabilidad climática, se observan descensos importantes de los niveles del río Magdalena, especialmente a lo largo de toda su cuenca media (desde Puerto Salgar, Cundinamarca hasta Gamarra, Cesar), e igual condición para sus principales afluentes. Por ésta situación, se prevé que los descensos en los niveles del río Magdalena, puedan causar afectación a la navegación fluvial (tanto de pasajeros como de carga), lo mismo que pueden generar problemas de abastecimiento de agua, donde se destacan los siguientes sectores:

**Antioquia:** frente a Puerto Berrio

**Cesar:** sector de Palenquilla, ubicado entre Gamarra - La Gloria

**Bolívar:** en el sector del kilómetro 298, específicamente Pinillos

**Santander:** Kilómetro 606 (sitio Corredor, en Puerto Wilches); Kilómetros 620 a 627, siendo el punto Bocas de Sogamoso el más afectado y aguas arriba del puente Yondó. Otro sitio donde los niveles son muy bajos son: en Puerto Ahuyama (aguas abajo de Barrancabermeja) y en el Kilómetro 543 (aguas abajo de Bocas Rosario hasta Sitio Nuevo).

**Aunque la anterior condición no está causando afectación, el IDEAM considera prudente informar con antelación ésos descensos de los niveles, y por lo anterior se recomienda que las autoridades portuarias y fluviales permanezcan vigilantes ante ésta situación. El IDEAM seguirá monitoreando la evolución de ésta condición hidrológica, y emitirá en caso necesario nuevos comunicados.**

#### ALERTA NARANJA INCENDIOS DE LA COBERTURA VEGETAL

Amenaza **alta** de ocurrencia de incendios de la cobertura vegetal en zonas de bosques, cultivos y pastos, localizados en los siguientes municipios y sectores aledaños:

**Antioquia:** Alejandría, Argelia, Barbosa, Betulia, Caracolí, Carmen De Viboral, Cisneros, Concepción, Concordia, Copacabana, Dabeiba, Don Matías, Envigado, Frontino, Girardota, Gómez Plata, Granada, Guarne, Guatapé, Jericó, La Ceja, La Estrella, La Unión, Maceo, Montebello, Nariño, Peñol, Puerto Nare, Retiro, Rionegro, San Carlos, San Luis, San Pedro, San Roque, San Vicente, Santo Domingo, Santuario, Uramita, Urao, Vegachí, Yalí, Yolombó.

**Boyacá:** Boavita, Briceño, Buenavista, Caldas, Chiquinquirá, Coper, Covarachía, El Cocuy, La Uvita, La Victoria, Maripí, Otanche, Pauna, Quípama, Saboyá, San Miguel De Sema, San Pablo De Borbur.

**Caldas:** Manizales.

**Cauca:** Páez y San Sebastián

**Huila:** Paicol y Nátaga.

**Nariño:** Iles.

**Norte de Santander:** Abrego, Arboledas, Bucarasica, Cáchira, Convención, Hacarí, Ocaña, Sardinata, Villa Caro, Villa Del Rosario.

**Risaralda:** Balboa.

**Santander:** Puerto Parra.

**Tolima:** Planadas, Ortega

**Valle del Cauca:** Roldanillo, Caicedonia,.

#### ALERTA NARANJA: RECOMENDACIÓN PARA VIGILANCIA DE NIVELES DE LOS RÍOS EN SECTORES DE LA ZONA DE INFLUENCIA DEL VOLCÁN NEVADO DEL RUIZ.

Debido a variaciones en las condiciones sísmicas del Nevado del Ruiz, se recomienda especial atención a pobladores ribereños en la cuenca del río Chinchiná, ubicada en el centro-sur del departamento de Caldas. Dicha recomendación se extiende para pobladores de los municipios de Manizales, Villamaría, Neira, Palestina y Chinchiná, en el departamento de Caldas, en el recorrido de éste río (incluyendo la quebrada Molinos uno de sus principales afluentes), hasta su desembocadura en el río Cauca. La misma recomendación se hace para otros sectores en los departamentos de Caldas y Tolima, ante la posibilidad de crecientes súbitas y arrastre de materiales, principalmente en los ríos Lagunilla, Gualí, Recio y Azufrado. **Se resalta que ésta información es únicamente preventiva, ya que en el momento no se registra ninguna afectación por inundaciones o crecientes súbitas.**

Para mayor información se sugiere consultar la siguiente dirección del Observatorio de Manizales: <http://www.ingeoaminas.gov.co/Manizales.aspx>

## REGIÓN ORINOQUIA

### ALERTA ROJA: INCENDIOS DE LA COBERTURA VEGETAL

Amenaza muy alta de ocurrencia de incendios de la cobertura vegetal en zonas de bosques, cultivos y pastos, localizados en los siguientes municipios y sectores aledaños:

**Meta:** La Macarena, Uribe.

### ALERTA NARANJA: CRECIENTES SUBITAS EN RÍOS DEL PIEDEMONTE LLANERO

Actualmente los niveles se encuentran en condición de descenso, sin embargo no se descartan nuevos ascensos súbitos debidos a la probabilidad de lluvias en las zonas del piedemonte llanero. Especial atención a los ríos: Guatiquía, (especial atención para sectores urbanos de Villavicencio), Negro, Humea y Cusiana. Así mismo se esperan ascensos para el río Guayuriba. Similar tendencia de descenso moderado para el río Meta a la altura de Puerto López, con valores en el rango alto para la época.

### ALERTA NARANJA: DESLIZAMIENTOS DE TIERRA

Se pronostica amenaza moderada por deslizamientos de tierra en áreas inestables en jurisdicción de los municipios:

**Norte de Santander:** Labateca y Toledo.

**Boyacá:** Aquitania, Cubará y Páez.

**Casanare:** Chámeza, Recetor y Tauramena.

**Meta:** Cubarral, El Calvario, El Castillo, El Dorado, Guamal, Restrepo y Villavicencio.

## REGIÓN PÁCIFICA

### ALERTA ROJA: INCENDIOS DE LA COBERTURA VEGETAL

Amenaza muy alta de ocurrencia de incendios de la cobertura vegetal en zonas de bosques, cultivos y pastos, localizados en los siguientes municipios y sectores aledaños:

**Chocó:** El Litoral Del San Juan (Docordó), Sipí.

## REGIÓN AMAZÓNICA

### ALERTA ROJA: INCENDIOS DE LA COBERTURA VEGETAL

Amenaza muy alta de ocurrencia de incendios de la cobertura vegetal en zonas de bosques, cultivos y pastos, localizados en los siguientes municipios y sectores aledaños:

**Caquetá:** Puerto Rico, San Vicente Del Caguán.

### ALERTA AMARILLA: CRECIENTES SÚBITAS EN LOS RÍOS DE PIEDEMONTE AMAZÓNICO

De acuerdo con el pronóstico de lluvias no se descartan ascensos súbitos en los ríos de la zona de piedemonte caqueteño por lo que se sugiere estar atentos a la variación de los niveles de estos ríos. Especial atención al cauce principal y afluentes de las cuencas del río Yarí, Camuyá, Caguán y Pescadero.

## MAR CARIBE

### ALERTA NARANJA: OLEAJE Y VIENTO

Se prevé que la altura del oleaje varíe entre 2 y 4 metros y la velocidad del viento entre 20 y 30 nudos en el Centro y Oriente del Caribe Colombiano. Se recomienda a pescadores y usuarios de pequeñas embarcaciones consultar con las Capitanías de Puerto antes de zarpar.

## OCÉANO PACÍFICO

### ALERTA AMARILLA: TIEMPO LLUVIOSO

En amplios sectores del Pacífico colombiano, se pronostican lluvias entre moderadas y fuertes acompañadas en algunos casos de tormentas eléctricas y rachas de viento, las más intensas se esperan en la zona marítima sur. Se recomienda a pescadores y usuarios de pequeñas embarcaciones consultar con las Capitanías de Puerto antes de zarpar.

### ALERTA AMARILLA: PLEAMAR

Hasta el día 8 de junio de 2012 se espera una de las pleamares más significativas del mes. Se sugiere a habitantes costeros estar atentos a la evolución del fenómeno.

**ALERTA ROJA. PARA TOMAR ACCIÓN** Advierte a los sistemas de prevención y atención de desastres sobre la amenaza que puede ocasionar un fenómeno con efectos adversos sobre la población, el cual requiere la atención inmediata por parte de la población y de los cuerpos de atención y socorro. Se emite una alerta sólo cuando la identificación de un evento extraordinario indique la probabilidad de amenaza inminente y cuando la gravedad del fenómeno implique la movilización de personas y equipos, interrumpiendo el normal desarrollo de sus actividades cotidianas.

**ALERTA NARANJA. PARA PREPARARSE** Indica la presencia de un fenómeno. No implica amenaza inmediata y como tanto es catalogado como un mensaje para informarse y prepararse. El aviso implica vigilancia continua ya que las condiciones son propicias para el desarrollo de un fenómeno, sin que se requiera permanecer alerta.

**ALERTA AMARILLA. PARA INFORMARSE** Es un mensaje oficial por el cual se difunde información. Por lo regular se refiere a eventos observados, reportados o registrados y puede contener algunos elementos de pronóstico a manera de orientación. Por sus características pretéritas y futuras difiere del aviso de la alerta, y por lo general no está encaminado a alertar sino a informar.

**CONDICIONES NORMALES** La información que se suministra se encuentra dentro de los rangos normales.

°C: grados Celsius

m: metros

mm: milímetros

msnm: metros sobre nivel del mar

KPH: kilómetros por hora

GOES: Geostationary Operational Environmental Satellites (Satélite Geoestacionario Operacional Ambiental).

GOES-13 es el designado GOES-Este, localizado en 75° W sobre el ecuador geográfico.

PNN: Parque Nacional Natural

SFF: Santuario de Fauna y Flora

Ricardo LOZANO PICÓN, Director General  
Julián CORRALES, Jefe Oficina de Pronósticos y Alertas  
Juan Francisco ALAMEDA VIVEROS, Coordinador de Alertas Ambientales  
\*\*\*\*\*

Profesionales en turno:  
Claudia TORRES, Constanza ROSERO, Daniel USECHE, Diego SUAREZ, Gloria ARANGO, Eliana RINCON y Mauricio TORRES.  
Internet: <http://www.ideam.gov.co>  
Correo electrónico [servicio@ideam.gov.co](mailto:servicio@ideam.gov.co) \* [alertasideam@ideam.gov.co](mailto:alertasideam@ideam.gov.co)  
Carrera 10 N° 20 - 30 \*\* Piso 9, Bogotá, D.C.  
Teléfono: 3421586.