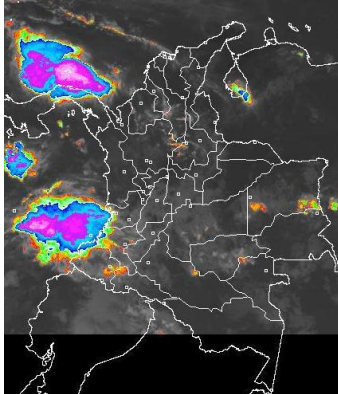


CONDICIONES HIDROMETEOROLÓGICAS ACTUALES

En gran parte del Territorio Nacional se presentan condiciones secas con cielo parcialmente nublado, salvo en algunos sectores dispersos de Vichada donde se reportan lluvias ligeras. Asimismo en las aéreas marítimas colombianas del Caribe y del Pacífico registran precipitaciones de moderadas a fuertes. **ALERTA ROJA** por incendios de la cobertura vegetal, en algunas zonas de las regiones Caribe, Andina, Orinoquía y Amazónica. **ALERTA NARANJA** por deslizamientos de tierra en varios sectores inestables del Piedemonte llanero y en algunos sectores de la Región Pacífica y Amazónica.

IMAGEN SATELITAL

Imagen GOES-14 * 29 de Junio de 2012 * Hora 09:00 a.m. HLC



PRONÓSTICO CONDICIONES METEOROLÓGICAS ESPECIALES

ÁREA DEL VOLCÁN CERRO MACHÍN (coordenadas: 4.80 - 75.62)			
Durante la mañana se estima tiempo seco, hacia el mediodía incremento de la nubosidad y precipitaciones entre ligeras y moderadas horas de la tarde y de la noche. Servicio Geológico Colombiano lo reporta en NIVEL AMARILLO (III): CAMBIOS EN EL COMPORTAMIENTO DE LA ACTIVIDAD VOLCÁNICA			
ELEVACIÓN (pies)	DIRECCIÓN	VELOCIDAD	
		NUDOS	KPH
10,000	SURESTE	5	9
18,000	ESTE	10 - 15	18 - 28
24,000	ESTE	15 - 20	28 - 37
30,000	NORESTE	10 - 15	18 - 28
ÁREA DEL VOLCÁN NEVADO DEL HUILA (coordenadas: 2.92 - 76.05)			
Se pronostica cielo parcialmente cubierto y predominio de tiempo seco durante la mañana. En la tarde y noche incremento de la nubosidad y precipitaciones ligeras. Servicio Geológico Colombiano lo reporta en NIVEL AMARILLO (III): CAMBIOS EN EL COMPORTAMIENTO DE LA ACTIVIDAD VOLCÁNICA			
ELEVACIÓN (pies)	DIRECCIÓN	VELOCIDAD	
		NUDOS	KPH
10,000	SURESTE	5	9
18,000	ESTE	15 - 20	28 - 37
24,000	ESTE	20 - 25	37 - 46
30,000	NORESTE	10 - 15	18 - 28
ÁREA DEL VOLCÁN GALERAS (coordenadas: 1.55 - 77.37)			
A lo largo de la jornada se estima cielo cubierto y precipitaciones entre ligeras y moderadas las más intensas sobre horas de la tarde y noche. Servicio Geológico Colombiano lo reporta en NIVEL AMARILLO (III): CAMBIOS EN EL COMPORTAMIENTO DE LA ACTIVIDAD VOLCÁNICA			
ELEVACIÓN (pies)	DIRECCIÓN	VELOCIDAD	
		NUDOS	KPH
10,000	ESTE	5 - 10	9 - 18
18,000	ESTE	20 - 25	37 - 46
24,000	ESTE	15 - 20	28 - 37
30,000	NORESTE	10 - 15	18 - 28
ÁREA DEL VOLCÁN DEL RUIZ (coordenadas: 4.89 - 75.32)			
Durante la mañana se estima tiempo seco, hacia el mediodía incremento de la nubosidad y precipitaciones moderadas principalmente en horas de la tarde y de la noche. Servicio Geológico Colombiano lo reporta en NIVEL NARANJA (II): CAMBIOS EN EL COMPORTAMIENTO DE LA ACTIVIDAD VOLCÁNICA			
ELEVACIÓN (pies)	DIRECCIÓN	VELOCIDAD	
		NUDOS	KPH
10,000	SURESTE	5 - 10	9 - 18
18,000	SURESTE	15 - 20	28 - 37
24,000	ESTE	15 - 20	28 - 37
30,000	NORESTE	10 - 15	18 - 28

LO MÁS DESTACADO

ALERTA ROJA. PARA TOMAR ACCIÓN **ALERTA NARANJA. PARA PREPARARSE** **ALERTA AMARILLA. PARA INFORMARSE**

- Las precipitaciones más significativas se concentraron principalmente la región Andina. El mayor registro de precipitación se presentó en el municipio de **Barbacoas (Nariño) con 79.5 mm.**
- ALERTA ROJA** por amenaza muy alta de incendios de la cobertura vegetal en algunos sectores de las regiones Andina, Amazónica, Orinoquía y Caribe.
- ALERTA NARANJA** por deslizamientos de tierra en zonas inestables del Piedemonte llanero, región Pacífica y Amazónica.
- ALERTA AMARILLA** por la probabilidad de vendavales en la región Caribe, especialmente en zonas de sabana, esto debido al tránsito de ondas tropicales normales para la época.

TEMPERATURAS MÁXIMAS

A continuación se relacionan los municipios donde se presentaron temperaturas iguales o superiores a 35°C:

DEPARTAMENTO	MUNICIPIOS
BOLIVAR	María la Baja (35.6°C), Zambrano (35.0°C)
CESAR	Valledupar (37.6)
CUNDINAMARCA	Puerto Salgar (38.0°C)
HUILA	Baraya (35.0°C), Villavieja (35.6°C)
LA GUAJIRA	Riohacha (35.4°C), Uribe (35.0°C), Manauare (38.4°C)
TOLIMA	Ambalema (36.4°C), Natagaima (38.6°C), Prado (35.0°C), Flandes (35.4°C), Armero (35.2°C), Guamo (36.8°C), Valle de San Juan (35.4°C)

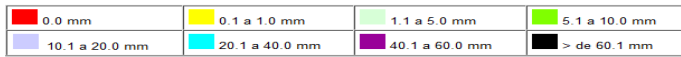
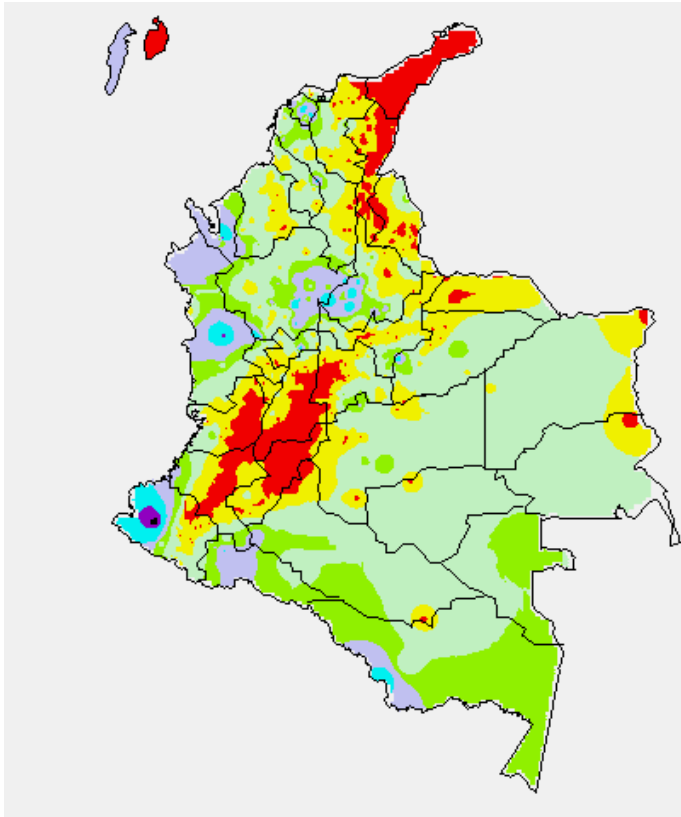
PRECIPITACIONES

A continuación se relacionan los municipios donde en las últimas 24 horas se registraron precipitaciones iguales o superiores a 30 mm:

DEPARTAMENTO	MUNICIPIOS
ANTIOQUIA	Apartadó (59.0), Alejandría (47.4), Betania (30.0)
ATLANTICO	Sabanalarga (30.0)
CASANARE	Chámeza (30.0)
CHOCO	Quibdó (42.1)
NARIÑO	Barbacoas (79.5), Magüí (40.0)
SANTANDER	Cimitarra (34.5), Puerto Parra (35.0)

MAPA DE PRECIPITACIÓN DIARIA

Desde las 7:00 a.m. del jueves 28 de junio hasta las 7:00 a.m. del viernes 29 de junio de 2012.



ESTADO DE LOS EMBALSES

A continuación se relacionan los volúmenes útiles diarios (expresados en porcentaje) de reservas de algunos embalses de acuerdo con información consultada en XM:

EMBALSE	DEPARTAMENTO	VOLUMEN ÚTIL DIARIO (%)
MIEL I	Caldas	76.20
MIRAFLORES	Antioquia	95.19
EL PEÑOL	Antioquia	97.89
PLAYAS	Antioquia	81.71
PORCE II	Antioquia	35.93
PORCE III	Antioquia	41.27
PUNCHINÁ	Antioquia	52.46
RIOGRANDE 2	Antioquia	80.81
SAN LORENZO	Antioquia	29.88
TRONERAS	Antioquia	43.80
URRÁ I	Córdoba	53.46
AGREGADO BOGOTÁ	Cundinamarca	77.82
BETANIA	Huila	86.29
MUÑA	Cundinamarca	65.49
PRADO	Tolima	75.90
CHUZA	Cundinamarca	73.68
ESMERALDA	Boyacá	88.15
GUAVIO	Cundinamarca	94.97
ALTO ANCHICAYÁ	Valle del Cauca	24.12
CALIMA 1	Valle del Cauca	87.61
SALVAJINA	Cauca	53.05
NEUSA	Cundinamarca	70.88
SISGA	Cundinamarca	72.98
TOMINÉ	Cundinamarca	79.73

PRONÓSTICO METEOROLÓGICO

REGIÓN	PRONÓSTICO
SABANA DE BOGOTÁ	VIERNES: En las primeras horas del día se prevén condiciones de cielo entre parcial y mayormente nublado, y lloviznas especialmente al Suroriente de la ciudad y de la Sabana. En las horas de la tarde nubosidad variada con precipitaciones de ligeras a moderadas al Norte de la Sabana y de menor intensidad al Oriente de la Sabana, en la ciudad se estiman lloviznas ligeras y dispersas sobre amplios sectores. Se estima que la temperatura máxima estar cercana a los 19°C SÁBADO: En el transcurso del día, se prevé cielo parcialmente nublado con presencia de lluvias ligeras en horas de la tarde, sobre el Oriente de la ciudad y en el Nororiente y Occidente de la Sabana.
ANDINA	VIERNES: Durante las primeras horas del día prevalecerán condiciones de tiempo seco en amplios sectores de la región, excepto al Nororiente de Antioquia, Santander y zona montañosa del Nariño y Cauca, donde se estiman lloviznas ligeras. Después del medio día se prevé incremento de la nubosidad acompañado de precipitaciones moderadas en Antioquia, los Santanderes y lluvias ligeras en sectores de Cundinamarca, Caldas y zona montañosa de Nariño y Cauca. SÁBADO: Durante el día se prevé cielo parcialmente cubierto con presencia de lluvias entre ligeras a moderadas especialmente en las horas de la tarde y de la noche en Antioquia, los Santanderes y precipitaciones ligeras ó lloviznas en sectores del Eje Cafetero, Cundinamarca, Boyacá y Tolima.
CARIBE	VIERNES: En la mañana cielo ligeramente cubierto con predominio de tiempo seco y soleado, salvo en algunos sectores de Córdoba y Sur de Bolívar donde se prevén lloviznas ligeras y/o lloviznas. En la tarde y la noche incremento de la nubosidad acompañado de precipitaciones las más intensas en Estribaciones de la Sierra Nevada de Santa Marta y Cesar; precipitaciones de menor intensidad en Córdoba, Sucre, Bolívar y Golfo de Urabá. SÁBADO: Cielo entre ligeramente y parcialmente nublado, con lluvias moderadas especialmente en las Estribaciones de la Sierra Nevada de Santa Marta y precipitaciones de menor intensidad en Córdoba, Sucre y Atlántico, las más fuertes se estiman en horas de la tarde.
ARCHIPIÉLAGO DE SAN ANDRÉS, PROVIDENCIA Y SANTA CATALINA	VIERNES: A lo largo del día se estiman condiciones de cielo entre parcial y mayormente nublado con precipitaciones de ligeras a moderadas. SÁBADO: Durante la jornada cielo entre parcialmente cubierto y cubierto, con precipitaciones de moderadas a fuertes y probabilidad de tormenta eléctrica.
MAR CARIBE	VIERNES: A lo largo del día, se prevé cielo entre parcial y mayormente nublado con presencia de lluvias moderadas especialmente al Occidente del área Marítima Nacional y en sectores aledaños al litoral Sur de la región. SÁBADO: Cielo parcialmente nublado con precipitaciones entre moderadas a fuertes en el transcurso del día principalmente al Occidente del área Marítima Nacional.
PACÍFICA	VIERNES: A lo largo de la jornada, se estima cielo mayormente nublado con precipitaciones entre moderadas y fuertes, incluso acompañadas de tormentas eléctricas principalmente al Centro y Sur de la región. SÁBADO: Durante la jornada se estiman condiciones de cielo entre parcialmente y mayormente cubierto, con lluvias sobre amplios sectores de la región, las más fuertes en horas de la tarde al Sur de Chocó y sobre los litorales de Nariño y Cauca.
INSULAR PACÍFICA	VIERNES: En el transcurso de la jornada se prevén condiciones de cielo mayormente nublado con lluvias de moderadas a fuertes en Malpelo y precipitaciones de menor intensidad en Gorgona. SÁBADO: Cielo seminublado con lluvias entre ligeras y moderadas en Gorgona y predominio de tiempo seco en Malpelo.
OCEANO PACÍFICO	VIERNES: Se prevé cielo mayormente cubierto con lluvias en amplios sectores del Pacífico colombiano, las más intensas en el Centro y Norte del área Marítima y en cercanías al litoral de Chocó y Valle. No se descarta la presencia de actividad eléctrica. SÁBADO: Se prevé condiciones de cielo seminublado con lluvias fuertes en amplios sectores, las más fuertes en horas de la tarde y noche.
ORINOQUIA	VIERNES: Durante la mañana cielo ligeramente nublado y predominio de tiempo seco y soleado, salvo en sectores dispersos de Vichada, donde son probables lloviznas de carácter ligero. En la tarde y noche se estima un aumento de la nubosidad acompañado de precipitaciones moderadas en Arauca, Casanare, Vichada y lluvias de menor intensidad en el Meta. SÁBADO: Se prevé cielo parcialmente nublado con presencia de lluvias moderadas especialmente en las horas de la tarde en sectores de Arauca, Vichada y precipitaciones ligeras ó lloviznas en Meta y Casanare.
AMAZONICA	VIERNES: Durante las primeras horas del día prevalecerán las condiciones de tiempo seco, salvo en sectores de Vaupés y Guaviare, donde se estiman lloviznas de carácter ligero. En la tarde y la noche cielo entre parcial y mayormente cubierto con precipitaciones entre ligeras y moderadas principalmente en sectores del Piedemonte Amazónico y Oriente de Vaupés, Guainía y Guaviare. SÁBADO: A lo largo de la jornada se estiman condiciones de cielo parcialmente nublado con precipitaciones de moderada intensidad principalmente en las horas de la tarde y noche en Amazonas, Vaupés, Guainía y Guaviare.

ALERTAS VIGENTES

Para mayor información sobre el Pronóstico del Estado del Tiempo, Informes Técnicos Diarios y Comunicados Especiales, e informes de otras áreas temáticas, tales como Hidrología, Deslizamientos de Tierra e Incendios, se sugiere consultar la siguiente dirección electrónica: www.ideam.gov.co

REGIÓN CARIBE

ALERTA ROJA: INCENDIOS DE LA COBERTURA VEGETAL

Amenaza muy alta de ocurrencia de incendios de la cobertura vegetal en zonas de bosques, cultivos y pastos, localizados en los siguientes municipios y sectores aledaños:

CESAR: El Paso, Valledupar y Astrea.
LA GUAJIRA: Uribia.

ALERTA NARANJA INCENDIOS DE LA COBERTURA VEGETAL

Amenaza **alta** de ocurrencia de incendios de la cobertura vegetal en zonas de bosques, cultivos y pastos, localizados en los siguientes municipios y sectores aledaños:

BOLIVAR: María La Baja
LA GUAJIRA: San Juan del Cesar
MAGDALENA: Fundación.

ALERTA AMARILLA PROBABILIDAD DE VENDAVALES

Para esta época del año es muy común la ocurrencia de vendavales por causa del periódico tránsito de ondas tropicales en la Región Caribe, especialmente en zonas de sabana o llanura estos fenómenos atmosféricos pueden alcanzar vientos entre moderados a fuertes que podrían destechar casas, tumbar árboles o postes de energía entre otros daños. El IDEAM recomienda estar muy atentos y tomar las medidas preventivas necesarias durante los próximos días debido a la proximidad de una nueva onda tropical.

REGIÓN ANDINA

ALERTA ROJA: INCENDIOS DE LA COBERTURA VEGETAL

Amenaza muy alta de ocurrencia de incendios de la cobertura vegetal en zonas de bosques, cultivos y pastos, localizados en los siguientes municipios y sectores aledaños:

BOYACÁ: Ráquira, Tinjacá, Susacón,
CAUCA: El Tambo, Balboa, Páez (Belalcázar), Toribio, Corinto, Miranda y Mercaderes
CALDAS: Villamaría
CUNDINAMARCA: Nilo, Ricaurte y Beltrán
HUILA: Aipe, Algeciras, Baraya, Campoalegre, Colombia, Hobo, Neiva, Paicó, Palermo, Tello, Tesalia, Villavieja, Yaguará, Íquira, Rivera, Santa María y Teruel.
NARIÑO: Buesaco, El Tambo, La Cruz, San Bernardo, San Lorenzo, Albán (San José), Chachagüí, San Pedro de Cartago, Belén, Colón (Génova), Taminango, La Unión y Leiva.
NORTE DE SANTANDER: Pamplona, El Zulia, Cúcuta, Sardinata y Abrego.
TOLIMA: Alpujarra, Ambalema, Ataco, Natagaima, Cunday, Carmen de Apicalá, Coyaima, Chaparral, Cajamarca, Dolores, Icononzo, Melgar, Ibagué, Flandes, Saldaña, Suarez, Planadas, Rovira, Roncesvalles, Rioblanco, Prado, Villarrica, San Antonio, San Luis, Valle del San Juan, Saldaña, Purificación y Ortega.
RISARALDA: Pereira y Santa Rosa de Cabal
QUINDIO: Génova, Pijao, Circasia, Finlandia y Salento
VALLE DEL CAUCA: Florida, Ginebra, Guacarí, Buga, Tuluá, Bugalagrande, Trujillo, Sevilla, Zarzal, Bolívar y Roldanillo.

Especial atención ameritan, Parque Nacional Natural Las Hermosas, Parque Nacional Natural Cordillera de los Picachos, Parque Nacional Natural de Los Nevados y el Santuario de Flora y Fauna Galeras.

ALERTA NARANJA INCENDIOS DE LA COBERTURA VEGETAL

Amenaza **alta** de ocurrencia de incendios de la cobertura vegetal en zonas de bosques, cultivos y pastos, localizados en los siguientes municipios y sectores aledaños:

ANTIOQUIA: Valparaíso, Tâmesis, La pintada, Jericó, Fredonia, Medellín
BOYACA: Iza, Tununguá, San Miguel de Sema, Chiquinquirá.
CALDAS: Anserma, Aránzazu, Filadelfia, la Merced, Salamina y Riosucio.
CAUCA: Popayán, Totoró, Cajibío, Silvía, Piendamó, Caldono, Morales, Bolívar, Argelia, y Padilla
CUNDINAMARCA: Puerto Salgar
RISARALDA: Dosquebradas, Belén de Umbría y Quinchía
NARIÑO: El Tablón, Los Andes (Sotomayor)
NORTE DE SANTANDER: La Playa
SANTANDER: Albania, Florián, Sabana de Torres
QUINDIO: Buenavista, Córdoba, La Tebaida, Calarcá, Montenegro, Armenia y Salento
VALLE DEL CAUCA: Pradera, San Pedro, Yotoco, Riofrio, Andalucía, Caicedonia, Ansermanuevo y Calima(El Darién).

ALERTA NARANJA: EL SERVICIO GEOLOGICO COLOMBIANO INFORMA DE CONDICIONES DE ALERTA NARANJA PARA LA ZONA DE INFLUENCIA DEL NEVADO DEL RUIZ.

De acuerdo con la información del Servicio Geológico Colombiano, se tiene probabilidad de caída de materiales y deslizamientos de laderas, condición que de presentarse, podría causar taponamiento y represamiento sobre corrientes en estribaciones del Nevado del Ruiz.

Para mayor información se sugiere consultar la siguiente dirección del Observatorio de Manizales: <http://www.ingominas.gov.co/Manizales.aspx>

ALERTA AMARILLA NIVELES BAJOS CUENCA MEDIA RIO MAGDALENA

Niveles en descenso se observan en el río Magdalena en las poblaciones de Barrancabermeja y Puerto Wilches, por tanto se emite una **ALERTA AMARILLA** dado que los valores se encuentran en estados bajos, lo que podría estar ocasionando restricciones para la navegación fluvial en sectores dentro de los cuales se destacan:

Santander: Kilómetro 606 (sitio Corredor, en Puerto Wilches); Kilómetros 620 a 627, siendo el punto Bocas de Sogamoso el más afectado y aguas arriba del puente Yondó. Otro sitio donde los niveles son muy bajos son: en Puerto Ahuyama (aguas abajo de Barrancabermeja) y en el Kilómetro 543 (aguas abajo de Bocas Rosario hasta Sitio Nuevo).

Aunque la anterior condición no está causando afectación, el IDEAM recomienda a las autoridades portuarias y fluviales permanecer vigilantes ante esta situación. El IDEAM seguirá monitoreando la evolución de esta condición hidrológica, y emitirá en caso necesario nuevos comunicados.

REGIÓN ORINOQUIA

ALERTA ROJA: INCENDIOS DE LA COBERTURA VEGETAL

Amenaza muy alta de ocurrencia de incendios de la cobertura vegetal en zonas de bosques, cultivos y pastos, localizados en los siguientes municipios y sectores aledaños:

META: La Macarena y Uribe.

ALERTA NARANJA DESLIZAMIENTOS DE TIERRA

Se pronostica amenaza moderada por deslizamientos de tierra en áreas inestables en jurisdicción de los municipios:

BOYACÁ: Aquitania y Páez
CASANARE: Chámeza, Recetor y Tauramena
META: Acacias y Villavicencio
NORTE DE SANTANDER: Toledo

REGIÓN PÁCIFICA

ALERTA NARANJA DESLIZAMIENTOS DE TIERRA

Se pronostica amenaza moderada por deslizamientos de tierra en áreas inestables en jurisdicción de los municipios:

CHOCO: Atrato (Yuto), Istmina y Quibdó.
NARIÑO: Barbacoas.
VALLE DEL CAUCA: Buenaventura y Dagua.

REGIÓN AMAZÓNICA

ALERTA ROJA: INCENDIOS DE LA COBERTURA VEGETAL

Amenaza muy alta de ocurrencia de incendios de la cobertura vegetal en zonas de bosques, cultivos y pastos, localizados en los siguientes municipios y sectores aledaños:

CAQUETÁ: Puerto Rico y San Vicente Del Caguán.

ALERTA NARANJA DESLIZAMIENTOS DE TIERRA

Se pronostica amenaza moderada por deslizamientos de tierra en áreas inestables en jurisdicción de los municipios:

CAQUETÁ: Florencia, Morelia y Belén de los Andaquíes.

MAR CARIBE

ALERTA NARANJA: OLEAJE Y VIENTO

En amplios sectores del Centro y Oriente del mar Caribe colombiano se prevé oleaje entre 2,0 – 4,0 metros, con vientos fuertes que oscilarán entre 20 y 30 nudos (37 – 55 km/h). Se recomienda a usuarios de pequeñas embarcaciones consultar con las Capitanías de Puerto antes de zarpar y extremar medidas de seguridad para el flujo de bañistas en las playas.

ALERTA AMARILLA: PLEAMARES

Hasta el próximo 3 de julio, se espera una de las pleamares más representativas del mes en el litoral Caribe colombiano, se sugiere a habitantes costeros estar atentos a la evolución del fenómeno.

ALERTA AMARILLA: TIEMPO LLUVIOSO

Se alerta de tiempo lluvioso en el Occidente del Mar Caribe colombiano, incluido el Archipiélago de San Andrés y Providencia, se prevé precipitaciones de carácter moderado a fuerte, con probabilidad de tormenta eléctrica y rachas de viento. Se recomienda a pescadores y usuarios de pequeñas embarcaciones consultar con las Capitanías de Puerto antes de zarpar ante inminente tempestad.

OCÉANO PACÍFICO

ALERTA AMARILLA: TIEMPO LLUVIOSO

En amplios sectores de la zona Marítima Nacional, se esperan condiciones de tiempo lluvioso con probabilidad de tormenta eléctrica y rachas de viento, las precipitaciones más fuertes se espera la sur de la zona incluida el área de Malpelo. Se recomienda a pescadores y usuarios de pequeñas embarcaciones consultar con las Capitanías de Puerto antes de zarpar ante inminente tempestad.

ALERTA ROJA. PARA TOMAR ACCIÓN Advierte a los sistemas de prevención y atención de desastres sobre la amenaza que puede ocasionar un fenómeno con efectos adversos sobre la población, el cual requiere la atención inmediata por parte de la población y de los cuerpos de atención y socorro. Se emite una alerta sólo cuando la identificación de un evento extraordinario indique la probabilidad de amenaza inminente y cuando la gravedad del fenómeno implique la movilización de personas y equipos, interrumpiendo el normal desarrollo de sus actividades cotidianas.

ALERTA NARANJA. PARA PREPARARSE Indica la presencia de un fenómeno. No implica amenaza inmediata y como tanto es catalogado como un mensaje para informarse y prepararse. El aviso implica vigilancia continua ya que las condiciones son propicias para el desarrollo de un fenómeno, sin que se requiera permanecer alerta.

ALERTA AMARILLA. PARA INFORMARSE Es un mensaje oficial por el cual se difunde información. Por lo regular se refiere a eventos observados, reportados o registrados y puede contener algunos elementos de pronóstico a manera de orientación. Por sus características pretéritas y futuras difiere del aviso y de la alerta, y por lo general no está encaminado a alertar sino a informar.

CONDICIONES NORMALES La información que se suministra se encuentra dentro de los rangos normales.

°C: grados Celsius

m: metros

mm: milímetros

msnm: metros sobre nivel del mar

KPH: kilómetros por hora

GOES: Geostationary Operational Environmental Satellites (Satélite Geostacionario Operacional Ambiental).

GOES-13 es el designado GOES-Este, localizado en 75° W sobre el ecuador geográfico.

PNN: Parque Nacional Natural

SFF: Santuario de Fauna y Flora

Ricardo Lozano Picón, Director General
Julián Corrales, Jefe Oficina de Pronósticos y Alertas
Juan Francisco Alameda, Coordinador de Alertas Ambientales

Profesionales en turno:

Leidy RODRIGUEZ, Jhon VALENCIA, Carlos PINZON, Mauricio TORRES, Hernando WILCHEZ, Eliana RINCON, Gloria ARANGO, Nicolás CUADROS.

Internet: <http://www.ideam.gov.co>

Correo electrónico servicio@ideam.gov.co * alertasideam@ideam.gov.co

Carrera 10 N° 20 - 30** Piso 9, Bogotá, D.C.

Teléfono: 3421586.