

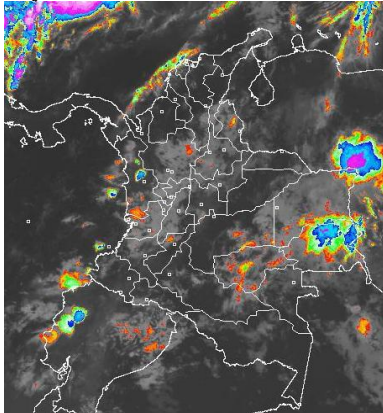
El IDEAM comunica al Sistema Nacional de Prevención y Atención de Desastres (SNPAD) y al Sistema Nacional Ambiental (SINA)  
Bogotá D. C., Lunes 18 de Junio de 2012  
Hora de actualización 12:00 m.

## CONDICIONES HIDROMETEOROLÓGICAS ACTUALES

En el país continúa acentuándose la temporada seca, o de menos lluvias, de mitad de año por lo que prevalecerá la **ALERTA ROJA** por incendios de la cobertura vegetal, en algunas zonas de las regiones Caribe, Andina, Orinoquía y Amazónica. **ALERTA ROJA** por deslizamientos de tierra en varios sectores inestables del Piedemonte llanero y en algunos sectores de la Región Andina.

### IMAGEN SATELITAL

Imagen GOES-14 \* 18 de Junio de 2012 \* Hora 06:15 a.m. HLC



### PRONÓSTICO CONDICIONES METEOROLÓGICAS ESPECIALES

### LO MÁS DESTACADO

**ALERTA ROJA. PARA TOMAR ACCIÓN** **ALERTA NARANJA. PARA PREPARARSE** **ALERTA AMARILLA. PARA INFORMARSE**

- Las precipitaciones más significativas se concentraron principalmente en las regiones Andina, Orinoquía y algunos sectores de la región Caribe. El mayor registro de precipitación se presentó en el municipio de **Vistahermosa (Meta) con 86,0 mm**.
- ALERTA ROJA** por amenaza muy alta de incendios de la cobertura vegetal en algunos sectores de las regiones Andina, Amazónica, Orinoquía y Caribe.
- ALERTA ROJA** por deslizamientos de tierra en zonas inestables del piedemonte llanero
- ALERTA NARANJA** por niveles altos para el cauce principal del río Meta.

### TEMPERATURAS MÁXIMAS

A continuación se relacionan los municipios donde se presentaron temperaturas iguales o superiores a 35°C:

DEPARTAMENTO	MUNICIPIOS
CAUCA	Mercaderes (35.8°C)
CESAR	Valledupar (36.2°C)
HUILA	Villa Vieja (36.6°C), Baraya (36.0°C), Campo Alegre (35.6°C), Neiva (35.1°C)
LA GUAJIRA	Riohacha (35.2°C)
NORTE DE SANTANDER	Carmen de Tonchalá (35.4°C)
TOLIMA	Prado (36.4°C), Ambalema (36.0°C), Flandes (35.8°C), Valle de San Juan (35.2°C), Guamo (35.0°C)

### PRECIPITACIONES

A continuación se relacionan los municipios donde en las últimas 24 horas se registraron precipitaciones iguales o superiores a 30 mm:

DEPARTAMENTO	MUNICIPIOS
ANTIOQUIA	Yarumal (66.0), Bello (47.0)
BOYACÁ	Cubara (33.3), Pauna (32.1), Quipama (31.2)
CALDAS	Pensilvania (30.0)
GUAINIA	Puerto Inírida (43.0)
GUAJIRA	Maicao (70.0)
GUAVIARE	San José de Guaviare (34.0)
META	Vistahermosa (86.0), Lejanías (44.0)
SANTANDER	Mogotes (44.9)

#### ÁREA DEL VOLCÁN CERRO MACHÍN (coordenadas: 4.80 - 75.62)

Cielo parcialmente cubierto y predominio de tiempo seco, al atardecer y durante la noche son esperadas lloviznas.

INGEOMINAS lo reporta en **NIVEL AMARILLO (III): CAMBIOS EN EL COMPORTAMIENTO DE LA ACTIVIDAD VOLCÁNICA**

ELEVACIÓN (pies)	DIRECCIÓN	VELOCIDAD	
		NUDOS	KPH
10,000	SURESTE	5	9
18,000	SURESTE	5 - 10	9 - 18
24,000	ESTE	10 - 15	18 - 28
30,000	ESTE	15 - 20	28 - 36

#### ÁREA DEL VOLCÁN NEVADO DEL HUILA (coordenadas: 2.92 - 76.05)

Nubosidad variable con precipitaciones ligeras y dispersas al final del día y durante algunas horas de la noche.

INGEOMINAS lo reporta en **NIVEL AMARILLO (III): CAMBIOS EN EL COMPORTAMIENTO DE LA ACTIVIDAD VOLCÁNICA**

ELEVACIÓN (pies)	DIRECCIÓN	VELOCIDAD	
		NUDOS	KPH
10,000	ESTE	5	9
18,000	ESTE	5 - 10	9 - 18
24,000	ESTE	15 - 20	28 - 36
30,000	NORESTE	10 - 25	18 - 46

#### ÁREA DEL VOLCÁN GALERAS (coordenadas: 1.55 - 77.37)

Cielo entre ligeras a parcialmente nublado con predominio de tiempo seco en horas diurnas, en la noche no se descartan lloviznas.

INGEOMINAS lo reporta en **NIVEL AMARILLO (III): CAMBIOS EN EL COMPORTAMIENTO DE LA ACTIVIDAD VOLCÁNICA**

ELEVACIÓN (pies)	DIRECCIÓN	VELOCIDAD	
		NUDOS	KPH
10,000	SURESTE	5 - 10	9 - 18
18,000	ESTE	15 - 20	28 - 37
24,000	ESTE	20 - 25	37 - 46
30,000	ESTE	25 - 30	46 - 56

#### ÁREA DEL VOLCÁN DEL RUIZ (coordenadas: 4.89 - 75.32)

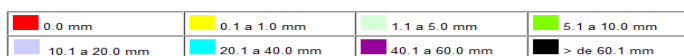
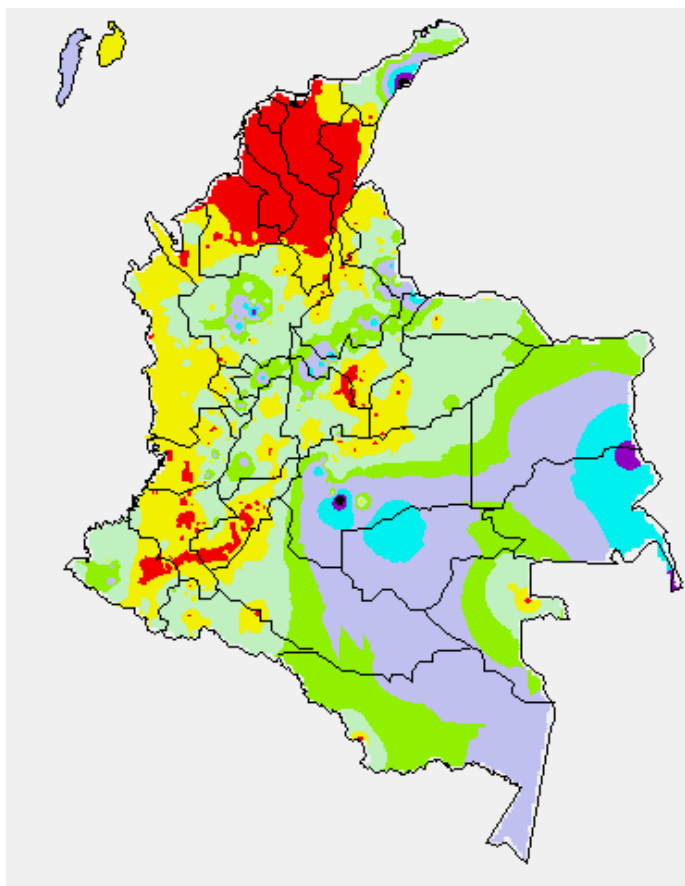
En la mañana y hasta entrada la tarde se advierten condiciones secas, luego son esperadas precipitaciones ligeras y dispersas.

INGEOMINAS lo reporta en **NIVEL NARANJA (II): CAMBIOS EN EL COMPORTAMIENTO DE LA ACTIVIDAD VOLCÁNICA**

ELEVACIÓN (pies)	DIRECCIÓN	VELOCIDAD	
		NUDOS	KPH
10,000	SURESTE	5	9
18,000	ESTE	5 - 10	9 - 18
24,000	ESTE	10 - 15	18 - 28
30,000	NORESTE	15 - 25	28 - 46

## MAPA DE PRECIPITACIÓN DIARIA

Desde las 7:00 a.m. del domingo 17 de junio hasta las 7:00 a.m. del lunes 18 de junio de 2012.



## ESTADO DE LOS EMBALSES

A continuación se relacionan los volúmenes útiles diarios (expresados en porcentaje) de reservas de algunos embalses de acuerdo con información consultada en XM:

EMBALSE	DEPARTAMENTO	VOLUMEN ÚTIL DIARIO (%)
MIEL I	Caldas	71.82
MIRAFLORES	Antioquia	95.19
EL PEÑOL	Antioquia	98.45
PLAYAS	Antioquia	69.09
PORCE II	Antioquia	56.67
PORCE III	Antioquia	46.16
PUNCHINÁ	Antioquia	81.66
RIOGRANDE 2	Antioquia	84.35
SAN LORENZO	Antioquia	38.51
TRONERAS	Antioquia	53.40
URRÁ I	Córdoba	54.23
AGREGADO BOGOTÁ	Cundinamarca	77.94
BETANIA	Huila	84.03
MUÑA	Cundinamarca	100.05
PRADO	Tolima	74.95
CHUZA	Cundinamarca	74.05
ESMERALDA	Boyacá	89.63
GUAVIO	Cundinamarca	97.73
ALTO ANCHICAYÁ	Valle del Cauca	35.83
CALIMA 1	Valle del Cauca	86.47
SALVAJINA	Cauca	52.29
NEUSA	Cundinamarca	71.28
SISGA	Cundinamarca	75.74
TOMINÉ	Cundinamarca	79.43

## PRONÓSTICO METEOROLÓGICO

REGIÓN	PRONÓSTICO
SABANA DE BOGOTÁ	<b>Lunes:</b> El día de hoy se prevén condiciones secas en la mañana y hasta entrada la tarde, luego se advierten precipitaciones en varios sectores del Oriente y Norte de la ciudad y de la Sabana. <b>Martes:</b> En la mañana y primeras horas de la tarde esperen tiempo seco con intervalos soleados, después son previstas lloviznas en zonas cercanas a los Cerros orientales y en el Norte de la Sabana.
ANDINA	<b>Lunes:</b> Nubosidad variada a lo largo de la jornada con lluvias después del mediodía y durante algunas horas de la noche en sectores, particularmente de montaña, de Antioquia, Santander, Norte de Santander, Caldas, Risaralda, Quindío, Tolima, Cundinamarca y Boyacá. En sectores de Huila, Boyacá, Valle del Cauca, Cauca y Nariño no se descartan lloviznas dispersas. <b>Martes:</b> En la mañana son estimadas precipitaciones en el Norte de la región, por la tarde y noche las lluvias se mantendrán en algunas zonas de Antioquia y los Santanderes, y se reactivarán en el Eje cafetero, Cundinamarca, Boyacá, Tolima, Huila y Macizo colombiano.
CARIBE	<b>Lunes:</b> En horas de la mañana se advierten condiciones secas y soleadas, al final de la tarde y durante la noche son previstas lluvias entre ligeras a fuertes en el sur de La Guajira y en sectores de Cesar, Magdalena, Atlántico, Bolívar, Sucre, Córdoba y Urabá, en algunos casos acompañadas de tormentas eléctricas. <b>Martes:</b> Cielo entre parcialmente cubierto y cubierto con precipitaciones ligeras en la mañana en sectores de Córdoba y Urabá. Después del mediodía y por la noche las lluvias volverán a las estribaciones de la Sierra Nevada de Santa Marta y a diversos sectores de La Guajira, Cesar, Magdalena, Bolívar y Atlántico. Probabilidad de actividad eléctrica dispersa.
ARCHIPIÉLAGO DE SAN ANDRÉS, PROVIDENCIA Y SANTA CATALINA	<b>Lunes:</b> Cielo entre parcialmente nublado y nublado con precipitaciones de variada intensidad a diferentes horas, en algunos casos acompañadas de descargas eléctricas. <b>Martes:</b> Se pronostican condiciones nubosas durante la jornada con lluvias entre ligeras a moderadas, en algunos casos acompañadas de tormentas eléctricas.
MAR CARIBE	<b>Lunes:</b> Cielo entre parcialmente nublado y nublado con lluvias y tormentas eléctricas en varios sectores principalmente del Centro y Occidente de la zona marítima, incluidas zonas aledañas a la costa y el Archipiélago de San Andrés, Providencia y Santa Catalina. <b>Martes:</b> En la mayor parte del Caribe colombiano se advierten condiciones nubosas durante la jornada con precipitaciones de variada intensidad, por la tarde y noche, en diversos sectores, incluida el área del Archipiélago de San Andrés, Providencia y Santa Catalina.
PACÍFICA	<b>Lunes:</b> Se pronostica tiempo seco hasta entrada la tarde, excepto en sectores de Chocó donde lloverá a diferentes horas. Al final de la tarde y por la noche las precipitaciones continuarán en el Norte de la región y se reactivarán en algunas zonas del Valle del Cauca. <b>Martes:</b> Se esperan precipitaciones entre ligeras a moderadas en varios sectores de Chocó, Valle del Cauca y Nariño, las de mayor intensidad en horas de la tarde y de la noche.
INSULAR PACÍFICA	<b>Lunes:</b> En Malpelo predominará el tiempo seco y en Gorgona son previstas lloviznas dispersas al finalizar la tarde y durante la noche. <b>Martes:</b> Cielo entre parcialmente nublado y nublado con precipitaciones variadas particularmente en la Isla Gorgona.
OCEANO PACÍFICO	<b>Lunes:</b> En el día prevalecerán las condiciones secas, al final de la tarde y durante la noche se esperan precipitaciones en sectores próximos al litoral central y Norte del Pacífico colombiano. <b>Martes:</b> En el Centro y Norte de la zona marítima nacional predominarán las condiciones lluviosas durante la jornada, con probabilidad de tormentas eléctricas a diferentes horas, en el Sur por el contrario persistirá tiempo seco.
ORINOQUIA	<b>Lunes:</b> En la mañana se prevén condiciones secas, salvo en sectores de Vichada donde son pronosticadas lluvias variadas. En la tarde y noche las precipitaciones tenderán a generalizarse en la región, las de mayor consideración se esperan en el Piedemonte llanero. <b>Martes:</b> En la mayor parte de la región, incluidos los departamentos de Arauca, Casanare, Meta y Vichada persistirán los cielos encapotados con precipitaciones entre ligeras a moderadas, especialmente en horas de la tarde y noche.
AMAZONICA	<b>Lunes:</b> En gran parte de la región prevalecerá el tiempo seco, salvo en sectores de Guainía, Guaviare y Caquetá donde se esperan precipitaciones de variada intensidad a diferentes horas. En la noche las lluvias se concentrarán principalmente en el Piedemonte amazónico. <b>Martes:</b> Cielo entre parcial a mayormente nublado con lluvias en el Occidente de la región, en sectores de Caquetá y Putumayo, y en el Oriente, en sectores de Vaupés, Amazonas y Guainía.

## ALERTAS VIGENTES

Para mayor información sobre el Pronóstico del Estado del Tiempo, Informes Técnicos Diarios y Comunicados Especiales, e informes de otras áreas temáticas, tales como Hidrología, Deslizamientos de Tierra e Incendios, se sugiere consultar la siguiente dirección electrónica: [www.ideam.gov.co](http://www.ideam.gov.co)

### REGIÓN CARIBE

#### ALERTA NARANJA INCENDIOS DE LA COBERTURA VEGETAL

Amenaza **alta** de ocurrencia de incendios de la cobertura vegetal en zonas de bosques, cultivos y pastos, localizados en los siguientes municipios y sectores aledaños:

DEPARTAMENTO	MUNICIPIO
CESAR	Valledupar.
LA GUAJIRA	Manaure, Riohacha.

#### ALERTA NARANJA DESLIZAMIENTOS DE TIERRA

Se pronostica amenaza moderada por deslizamientos de tierra en áreas inestables en jurisdicción de los municipios:

DEPARTAMENTO	MUNICIPIO
CESAR	Astrea.

### REGIÓN ANDINA

#### ALERTA ROJA INCENDIOS DE LA COBERTURA VEGETAL

Amenaza muy alta de ocurrencia de incendios de la cobertura vegetal en zonas de bosques, cultivos y pastos, localizados en los siguientes municipios y sectores aledaños:

DEPARTAMENTO	MUNICIPIO
BOYACÁ	Ráquira.
CAUCA	Bolívar, Cajibío, El Tambo, La Sierra, Mercaderes, Popayán, Puracé (Coconuco), Rosas, Silvia, Sotará (Paispamba), Timbío, Totoró.
HUILA	Aipe, Algeciras, Baraya, Campoalegre, Neiva, Palermo, Rivera, Tello, Teruel, Villavieja.
NARIÑO	Albán (San José), Arboleda (Berruecos), Belén, Buesaco, Chachagüí, Colón (Génova), Consacá, Cuaspud (Carlosama), Cumbal, El Peñol, El Rosario, El Tablón, El Tambo, Funes, Guachucal, Guaitarilla, Iles, Imués, La Cruz, La Llanada, La Unión, Linares, Los Andes (Sotomayor), Mallama (Piedrancha), Ospina, Pasto, Providencia, Pupiales, Samaniego, San Bernardo, San Lorenzo, San Pablo, San Pedro De Cartago (Cartago), Santa Cruz (Guachavés), Sapuyes, Taminango, Tangua, Túquerres, Yacuanquer.
NORTE DE SANTANDER	Cúcuta, Chinácota, Los Patios y San Cayetano
TOLIMA	Chaparral, Coello, Coyaima, Espinal, Flandes, Guamo, Ibagué, Murillo, Natagaima, Ortega, Planadas, Purificación, Rioblanco, Rovira, Saldaña, San Luis, Valle De San Juan.
VALLE DEL CAUCA	Buga, Palmira.

Especial atención ameritan, Parque Nacional Natural Cordillera de los Picachos y Santuario de Fauna y Flora Galeras.

#### ALERTA NARANJA INCENDIOS DE LA COBERTURA VEGETAL

Amenaza **alta** de ocurrencia de incendios de la cobertura vegetal en zonas de bosques, cultivos y pastos, localizados en los siguientes municipios y sectores aledaños:

DEPARTAMENTO	MUNICIPIO
CAUCA	Florencia.
CUNDINAMARCA	Girardot, Ricaurte.
HUILA	Hobo, Paicol, Yaguará.
NARIÑO	Aldana, Contadero, Córdoba, Gualmatán, Ipiales, Policarpa, Potosí, Puerres.
TOLIMA	Alpujarra, Alvarado, Ataco, Piedras, Suárez.
VALLE DEL CAUCA	Ginebra.

#### ALERTA NARANJA DESLIZAMIENTOS DE TIERRA

Se pronostica amenaza moderada por deslizamientos de tierra en áreas inestables en jurisdicción de los municipios:

DEPARTAMENTO	MUNICIPIO
BOYACÁ	Aquitania, Cubará, Labranzagrande, Páez, Pajarito, San Luis De Gaceno.
NARIÑO	Barbacoas, Magüí (Payán).
NORTE DE SANTANDER	Toledo.

#### ALERTA NARANJA: EL SERVICIO GEOLOGICO COLOMBIANO INFORMA DE CONDICIONES DE ALERTA NARANJA PARA LA ZONA DE INFLUENCIA DEL NEVADO DEL RUIZ.

De acuerdo con la información del Servicio Geológico Nacional, se tiene probabilidad de caída de materiales y deslizamientos de laderas, condición que de presentarse, podría causar taponamiento y represamiento sobre corrientes en estribaciones del Nevado del Ruiz.

Para mayor información se sugiere consultar la siguiente dirección del Observatorio de Manizales: <http://www.ingeominas.gov.co/Manizales.aspx>

La Empresa de Acueducto de Bogotá tiene en **ALERTA AMARILLA** al río Bogotá en la estación La Isla, a su paso por el Distrito Capital.

### REGIÓN ORINOQUIA

#### ALERTA ROJA INCENDIOS DE LA COBERTURA VEGETAL

Amenaza muy alta de ocurrencia de incendios de la cobertura vegetal en zonas de bosques, cultivos y pastos, localizados en los siguientes municipios y sectores aledaños:

DEPARTAMENTO	MUNICIPIO
META	La Macarena y Uribe

#### ALERTA NARANJA DESLIZAMIENTOS DE TIERRA

Se pronostica amenaza moderada por deslizamientos de tierra en áreas inestables en jurisdicción de los municipios:

DEPARTAMENTO	MUNICIPIO
CASANARE	Chámeza, Recetor, Tauramena, Yopal.
CUNDINAMARCA	Guayabetal
META	Acacias, El Calvario, Restrepo, Villavicencio.

#### ALERTA NARANJA DESLIZAMIENTOS DE TIERRA

Se pronostica amenaza moderada por deslizamientos de tierra en áreas inestables en jurisdicción de los municipios:

DEPARTAMENTO	MUNICIPIO
BOYACA	Campohermoso, Labranzagrande, Santa María, Chivor, Pajarito, San Eduardo y San Luis de Gaceno
CASANARE	Aguazul, Hato Corozal y Yopal
CUNDINAMARCA	Quetame, Ubalá
META	Acacias, El Calvario, Restrepo, San Juanito y Villavicencio

#### ALERTA NARANJA NIVELES ALTOS EN EL RÍO META

Se mantiene la alerta para el cauce principal del río Meta el cual persiste en ascenso lento, consecuencia de los aportes que durante los últimos días le hicieron las corrientes ubicadas sobre sectores del piedemonte llanero. Especial recomendación para pobladores de Puerto López (Meta), ante la eventualidad de crecidas lentas.

#### ALERTA AMARILLA CRECIENTES SÚBITAS EN LOS RÍOS DE PIEDEMONTE LLANERO

Para hoy no se descartan crecientes para corrientes ubicadas en el piedemonte llanero como los ríos río Humea, Upiá, Aguasclaras (afluente del río Ariari, aguas arriba de Cubarral), Guejar, Guape y Grande.

### REGIÓN PÁCIFICA

#### ALERTA NARANJA DESLIZAMIENTOS DE TIERRA

Se pronostica amenaza moderada por deslizamientos de tierra en áreas inestables en jurisdicción de los municipios:

DEPARTAMENTO	MUNICIPIO
CHOCO	Atrato (Yuto), Quibdó y Río Quito (Paimadó).
NARIÑO	Barbacoas

### REGIÓN AMAZÓNICA

#### ALERTA ROJA INCENDIOS DE LA COBERTURA VEGETAL

Amenaza muy alta de ocurrencia de incendios de la cobertura vegetal en zonas de bosques, cultivos y pastos, localizados en los siguientes municipios y sectores aledaños:

DEPARTAMENTO	MUNICIPIO
CAQUETA	Puerto Rico, San Vicente del Caguán

**ALERTA NARANJA DESLIZAMIENTOS DE TIERRA**

Se pronostica amenaza moderada por deslizamientos de tierra en áreas inestables en jurisdicción de los municipios:

DEPARTAMENTO	MUNICIPIO
PUTUMAYO	San Francisco y Mocoa

**MAR CARIBE**

**ALERTA NARANJA TIEMPO LLUVIOSO**

En amplios sectores del Mar Caribe colombiano especialmente al Occidente en sectores del Golfo de Urabá, litoral de Córdoba y en el Archipiélago de San Andrés y Providencia, se presentaran condiciones lluviosas durante la jornada con precipitaciones entre moderadas a fuertes acompañadas de tormentas eléctricas y rachas de viento. Se recomienda a pescadores y usuarios de pequeñas embarcaciones consultar con las Capitanías de Puerto antes de zarpar.

**ALERTA AMARILLA: OLEAJE Y VIENTO**

Se espera incremento de los vientos en amplios sectores del mar Caribe especialmente hacia el Occidente en sectores aledaños al Archipiélago de San Andrés y Providencia, litoral de Córdoba y el golfo de Urabá; la velocidad del viento estará entre 15 y 20 nudos (28 y 37 km/h). Se sugiere a los habitantes estar atentos a la evolución del fenómeno y a los usuarios de pequeñas embarcaciones consultar con las Capitanías de puerto antes de zarpar.

**OCÉANO PACÍFICO**

**ALERTA AMARILLA: TIEMPO LLUVIOSO**

En amplios sectores de la zona marítima colombiana predominará el tiempo lluvioso a lo largo del tarde y de la noche con probabilidad de actividad eléctrica, las más fuertes se esperan sobre el centro y norte del sector. Se recomienda a usuarios de embarcaciones menores consultar con las Capitanías de puerto en zonas de inminente tempestad.

**ALERTA ROJA. PARA TOMAR ACCIÓN** Advierte a los sistemas de prevención y atención de desastres sobre la amenaza que puede ocasionar un fenómeno con efectos adversos sobre la población, el cual requiere la atención inmediata por parte de la población y de los cuerpos de atención y socorro. Se emite una alerta sólo cuando la identificación de un evento extraordinario indique la probabilidad de amenaza inminente y cuando la gravedad del fenómeno implique la movilización de personas y equipos, interrumpiendo el normal desarrollo de sus actividades cotidianas.

**ALERTA NARANJA. PARA PREPARARSE** Indica la presencia de un fenómeno. No implica amenaza inmediata y como tanto es catalogado como un mensaje para informarse y prepararse. El aviso implica vigilancia continua ya que las condiciones son propicias para el desarrollo de un fenómeno, sin que se requiera permanecer alerta.

**ALERTA AMARILLA. PARA INFORMARSE** Es un mensaje oficial por el cual se difunde información. Por lo regular se refiere a eventos observados, reportados o registrados y puede contener algunos elementos de pronóstico a manera de orientación. Por sus características pretéritas y futuras difiere del aviso de la alerta, y por lo general no está encaminado a alertar sino a informar.

**CONDICIONES NORMALES** La información que se suministra se encuentra dentro de los rangos normales.

°C: grados Celsius

m: metros

mm: milímetros

msnm: metros sobre nivel del mar

KPH: kilómetros por hora

GOES: Geostationary Operational Environmental Satellites (Satélite Geoestacionario Operacional Ambiental).

GOES-13 es el designado GOES-Este, localizado en 75° W sobre el ecuador geográfico.

PNN: Parque Nacional Natural

SFF: Santuario de Fauna y Flora

Ricardo Lozano Picón, Director General  
Julián Corrales, Jefe Oficina de Pronósticos y Alertas  
Juan Francisco Alameda, Coordinador de Alertas Ambientales  
\*\*\*\*\*

Profesionales en turno:  
Daniel USECHE, Mauricio TORRES, Mario MORENO, Freddy GARRIDO.  
Internet: <http://www.ideam.gov.co>  
Correo electrónico [servicio@ideam.gov.co](mailto:servicio@ideam.gov.co) \* [alertasideam@ideam.gov.co](mailto:alertasideam@ideam.gov.co)  
Carrera 10 N° 20 - 30 \*\* Piso 9, Bogotá, D.C.  
Teléfono: 3421586.