

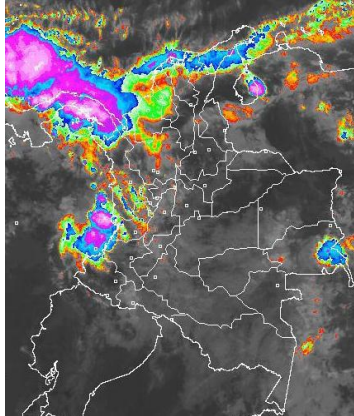
El IDEAM comunica al Sistema Nacional de Prevención y Atención de Desastres (SNPAD) y al Sistema Nacional Ambiental (SINA)
Bogotá D. C., martes 12 de junio de 2012
Hora de actualización 12:11 p. m.

CONDICIONES HIDROMETEOROLÓGICAS ACTUALES

Aunque en gran parte del país prevalecen las condiciones lluviosas se mantendrá la **ALERTA ROJA** por incendios en la cobertura vegetal en varias zonas de las regiones Caribe, Orinoquía, Amazónica y Andina. **ALERTA NARANJA** por deslizamientos de tierra en varios sectores inestables del piedemonte llanero y algunos sectores de la región Andina. **ALERTA NARANJA** por descenso de los niveles del río Magdalena en la cuenca media, con posibles afectaciones en algunos sectores por restricción en la navegación. **ALERTA NARANJA** por incremento importante de varias corrientes en el piedemonte llanero. **ALERTA AMARILLA** por incremento de los niveles del embalse de Betania.

IMAGEN SATELITAL

Imagen GOES-14 * 12 de junio de 2012 * Hora 9:00 a. m. HLC



PRONÓSTICO CONDICIONES METEOROLÓGICAS ESPECIALES

ÁREA DEL VOLCÁN CERRO MACHÍN (coordenadas: 4.80, - 75.62)

Se espera cielo entre parcialmente nublado y nublado con lloviznas a diferentes horas del día.

INGEOMINAS lo reporta en **NIVEL AMARILLO (III): CAMBIOS EN EL COMPORTAMIENTO DE LA ACTIVIDAD VOLCÁNICA**

ELEVACIÓN (pies)	DIRECCIÓN	VELOCIDAD	
		NUDOS	KPH
10,000	SUR	5 - 10	9 - 18
18,000	SURESTE	15 - 20	28 - 37
24,000	ESTE	15 - 20	28 - 37
30,000	ESTE	15 - 20	28 - 37

ÁREA DEL VOLCÁN NEVADO DEL HUILA (coordenadas: 2.92, - 76.05)

Durante la jornada se estiman condiciones de cielo entre parcialmente cubierto y cubierto con lluvias de variada intensidad.

INGEOMINAS lo reporta en **NIVEL AMARILLO (III): ERUPCIÓN PROBABLE EN TERMINOS DE DIAS O SEMANAS**

ELEVACIÓN (pies)	DIRECCIÓN	VELOCIDAD	
		NUDOS	KPH
10,000	SURESTE	5 - 10	9 - 18
18,000	ESTE	10 - 15	18 - 28
24,000	ESTE	10 - 15	18 - 28
30,000	ESTE	15 - 20	28 - 37

ÁREA DEL VOLCÁN GALERAS (coordenadas: 1.55, - 77.37)

Se prevé predominio de cielo cubierto con intervalos de lloviznas sectorizadas, especialmente en horas de la tarde.

INGEOMINAS lo reporta en **NIVEL AMARILLO (III): CAMBIOS EN EL COMPORTAMIENTO DE LA ACTIVIDAD VOLCÁNICA**

ELEVACIÓN (pies)	DIRECCIÓN	VELOCIDAD	
		NUDOS	KPH
10,000	SURESTE	5 - 10	9 - 18
18,000	ESTE	15 - 20	28 - 37
24,000	ESTE	10 - 15	18 - 28
30,000	NORESTE	15 - 20	28 - 37

ÁREA DEL VOLCÁN DEL RUIZ (coordenadas: 4.89, - 75.32)

En la mañana se estiman lloviznas y cielo cubierto. En la tarde y noche fortalecimiento de la nubosidad y precipitaciones de variada intensidad, las más fuertes en horas de la tarde.

INGEOMINAS lo reporta en **NIVEL NARANJA (II): CAMBIOS EN EL COMPORTAMIENTO DE LA ACTIVIDAD VOLCÁNICA**

ELEVACIÓN (pies)	DIRECCIÓN	VELOCIDAD	
		NUDOS	KPH
10,000	SURESTE	5 - 10	9 - 18
18,000	SURESTE	15 - 20	28 - 37
24,000	ESTE	15 - 20	28 - 37
30,000	ESTE	15 - 20	28 - 37

LO MÁS DESTACADO

ALERTA ROJA. PARA TOMAR ACCIÓN **ALERTA NARANJA. PARA PREPARARSE** **ALERTA AMARILLA. PARA INFORMARSE**

- Las precipitaciones más significativas se concentraron en las regiones Andina, Caribe y algunos sectores de la región Orinoquía. El mayor registro de precipitación se presentó en el municipio de **Floridablanca (Santander)**, con **107.6 mm**.
- ALERTA ROJA** por amenaza muy alta de incendios de la cobertura vegetal en algunos sectores de las regiones Andina, Amazónica, Orinoquía y Caribe.
- ALERTA NARANJA** por la persistencia de niveles bajos en el río Magdalena para algunos sectores de la cuenca media, condición que puede afectar la navegación.
- ALERTA NARANJA** por la tendencia de ascenso de los niveles de varias corrientes en el piedemonte llanero y los principales afluentes al río Meta.
- ALERTA NARANJA** por deslizamientos de tierra en zonas inestables del piedemonte llanero y en Norte de Santander.

TEMPERATURAS MÁXIMAS

A continuación se relacionan los municipios donde se presentaron temperaturas iguales o superiores a 35°C:

DEPARTAMENTO	MUNICIPIOS
CESAR	Valledupar (37.0°C) y Codazzi (36.4°C)
LA GUAJIRA	Riohacha (36.4°C)
MAGDALENA	Pivijay (35.8°C)
TOLIMA	Natagaima (38.2°C), Guamo (35.6°C) y Ambalema (36.0°C)

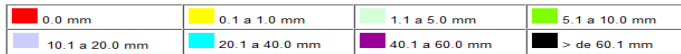
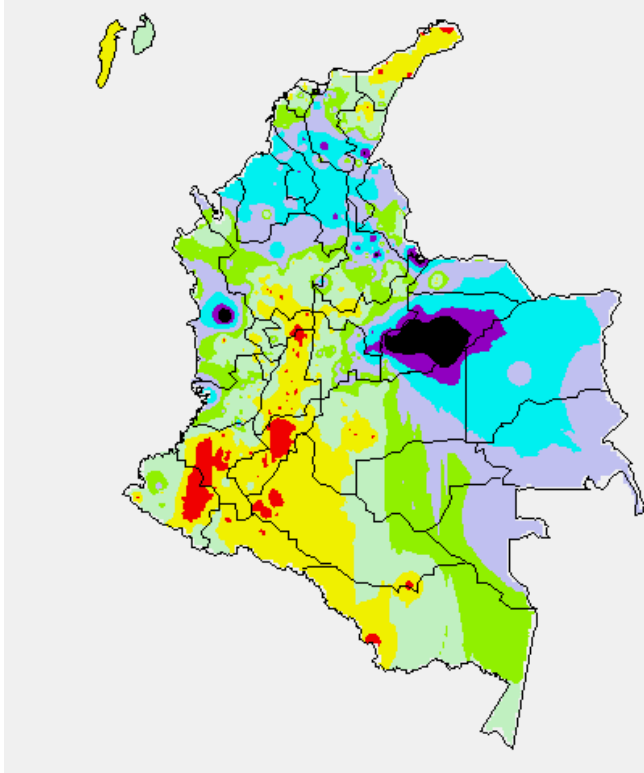
PRECIPITACIONES

A continuación se relacionan los municipios donde en las últimas 24 horas se registraron precipitaciones iguales o superiores a 30 mm:

DEPARTAMENTO	MUNICIPIOS
ANTIOQUIA	Valdivia (40.0), Arboletes (35.0)
BOLIVAR	Zambrano (44.0), Santa Rosa de Simití (51.4)
BOYACA	Cubará (88.6), Campohermoso (73.4), Macanal (62.2), Almeida (44.3), Somondoco (31.0), San Luis de Gaceno (33.2), Zetaquirá (34.1), Pajarito (37.0)
CASANARE	Orocue (87.0), Yopal (89.2), Tauramena (96.6), Aguazul (76.0), Trinidad (104.0), Tamara (52.3), Rondón (47.8), Chámeza (72.0)
CAUCA	Miranda (49.6)
CESAR	Pelaya (34.7), El Paso (33.0), Chiriguaná (65.0), San Alberto (31.0), La Gloria (40.0)
CÓRDOBA	Montería (39.8), Planeta Rica (30.0)
CHOCO	Quibdó (100.4)
CUNDINAMARCA	Ubalá (50.0)
MAGDALENA	Nueva Granada (52.0), Pivijay (40.0), Zona Bananera (30.0)
NORTE DE SANTANDER	Toledo (66.0), Teorama (33.2), Sardinata (55.0)
SANTANDER	El Playón (65.8), Floridablanca (107.6) , Lebrija (31.2)
SUCRE	Tolúviejo (38.0), Sincelejo (31.3), San Bebito (42.0)
VALLE DEL CAUCA	Buenaventura (38.0)

MAPA DE PRECIPITACIÓN DIARIA

Desde las 7:00 a.m. del lunes 11 de junio hasta las 7:00 a.m. del martes 12 de junio de 2012.



ESTADO DE LOS EMBALSES

A continuación se relacionan los volúmenes útiles diarios (expresados en porcentaje) de reservas de algunos embalses de acuerdo con información consultada en XM:

EMBALSE	DEPARTAMENTO	VOLUMEN ÚTIL DIARIO (%)
MIEL I	Caldas	161.72
MIRAFLORES	Antioquia	93.80
EL PEÑOL	Antioquia	98.03
PLAYAS	Antioquia	67.72
PORCE II	Antioquia	41.78
PORCE III	Antioquia	61.33
PUNCHINÁ	Antioquia	44.84
RIOGRANDE 2	Antioquia	83.05
SAN LORENZO	Antioquia	39.14
TRONERAS	Antioquia	44.43
URRÁ I	Córdoba	56.09
AGREGADO BOGOTÁ	Cundinamarca	76.75
BETANIA	Huila	97.63
MUÑA	Cundinamarca	81.12
PRADO	Tolima	77.28
CHUZA	Cundinamarca	71.85
ESMERALDA	Boyacá	80.23
GUAVIO	Cundinamarca	98.30
ALTO ANCHICAYÁ	Valle del Cauca	35.97
CALIMA 1	Valle del Cauca	86.95
SALVAJINA	Cauca	50.77
NEUSA	Cundinamarca	70.96
SISGA	Cundinamarca	71.05
TOMINÉ	Cundinamarca	78.58

PRONÓSTICO METEOROLÓGICO

REGIÓN	PRONÓSTICO
SABANA DE BOGOTÁ	Martes: En la Sabana y en la ciudad prevalecerán las condiciones nubosas con lloviznas hasta entrada la tarde, luego se espera que el tiempo tienda a mejorar. Miércoles: Se estiman precipitaciones ligeras en horas de la tarde en el Norte y Occidente de la Sabana y en algunos sectores del Oriente de la ciudad.
ANDINA	Martes: En la región se advierte abundante nubosidad durante la jornada con precipitaciones entre ligeras a moderadas en la mañana y durante algunas horas de la tarde. En la noche, aunque las condiciones tenderán a mejorar no se descartan lluvias en Antioquia, Santanderes y Eje Cafetero. Miércoles: Cielo parcialmente cubierto con predominio de tiempo seco en la mañana, después del mediodía las lluvias retornarán a varias zonas de Cundinamarca, Antioquia, Santander, Norte de Santander, Boyacá, Caldas, Quindío y Risaralda. Precipitaciones ligeras y dispersas en sectores de montaña de Tolima, Huila, Valle del Cauca, Cauca y Nariño a diferentes horas.
CARIBE	Martes: Se prevén lluvias entre ligeras a moderadas, acompañadas en algunos casos de tormentas eléctricas en amplios sectores de La Guajira, Cesar, Magdalena, Atlántico, Bolívar, Sucre, Córdoba y Urabá. Miércoles: En la mañana son estimadas precipitaciones en sectores del Urabá, Córdoba y Sucre, en el resto de la región predominará el tiempo seco hasta entrada la tarde, después no se descartan lluvias en las estribaciones de la Sierra Nevada de Santa Marta y en sectores de Atlántico y Bolívar. No se descarta actividad eléctrica.
ARCHIPIÉLAGO DE SAN ANDRÉS, PROVIDENCIA Y SANTA CATALINA	Martes: En el Archipiélago son previstas condiciones nubosas con lluvias entre ligeras a moderadas, las de mayor intensidad se advierten en horas de la tarde y noche con posibilidad de descargas eléctricas. Miércoles: Nubosidad densas durante la jornada con precipitaciones de variada intensidad a diferentes horas, en algunos casos acompañadas de tormentas eléctricas.
MAR CARIBE	Martes: Cielo entre parcialmente cubierto y cubierto con precipitaciones y tormentas eléctricas en amplios sectores del Centro y Occidente de la zona marítima nacional, incluido el Archipiélago de San Andrés y Providencia. Miércoles: Nubosidad variable con lluvias entre ligeras a moderadas en varias zonas del Centro y Oriente del Caribe colombiano, incluidas zonas aledañas a la costa.
PACIFICA	Martes: A lo largo de la región son previstas nubes densas durante la jornada con lluvias entre ligeras a moderadas, las de mayor intensidad se advierten en sectores de Chocó y Valle del Cauca. En el departamento de Nariño lloverá especialmente en horas de la noche. Miércoles: Cielo entre parcialmente nublado y nublado con precipitaciones de variada intensidad en sectores de Chocó, Valle del Cauca, Cauca y Nariño.
INSULAR PACIFICA	Martes: Cielo entre parcialmente nublado y nublado con precipitaciones de variada intensidad, las más fuertes se pronostican en Gorgona. Probabilidad de actividad eléctrica. Miércoles: Se prevén lluvias moderadas con tormentas eléctricas en Gorgona y lloviznas ligeras y dispersas en Malpelo.
OCEANO PACIFICO	Martes: En el Pacífico colombiano se pronostican condiciones lluviosas, particularmente en sectores próximos al litoral, en algunos casos con posibilidad de descargas eléctricas. Miércoles: Cielo entre parcialmente nublado y nublado con precipitaciones a diferentes horas, especialmente en sectores del Centro y Sur del Pacífico colombiano.
ORINOQUIA	Martes: En gran parte de la región predominarán las condiciones secas, excepto en el Piedemonte llanero y en sectores de Vichada donde son esperadas precipitaciones dispersas. Miércoles: Cielo parcialmente nublado con lluvias entre ligeras a moderadas al final de la tarde y durante algunas horas de la noche en el Occidente de Arauca, Casanare y Meta, y en zonas de Vichada.
AMAZONICA	Martes: En la mayor parte de la región se pronostica tiempo seco con cielo parcialmente nublado, salvo en sectores de Guainía, Vaupés, Amazonas y Piedemonte amazónico donde son previstas lluvias entre ligeras a moderadas, especialmente al final de la tarde y durante la noche. Miércoles: Cielo entre parcialmente cubierto y cubierto con lluvias en las horas de la tarde y primeras de la noche en varios sectores de Amazonas, Vaupés y Guainía.

ALERTAS VIGENTES

Para mayor información sobre el Pronóstico del Estado del Tiempo, Informes Técnicos Diarios y Comunicados Especiales, e informes de otras áreas temáticas, tales como Hidrología, Deslizamientos de Tierra e Incendios, se sugiere consultar la siguiente dirección electrónica: www.ideam.gov.co

REGIÓN CARIBE

ALERTA ROJA: INCENDIOS DE LA COBERTURA VEGETAL

Amenaza muy alta de ocurrencia de incendios de la cobertura vegetal en zonas de bosques, cultivos y pastos, localizados en los siguientes municipios y sectores aledaños:

Atlántico:

Bolívar: Córdoba, El Carmen de Bolívar, Mompóx, San Fernando, Santa Catalina, Santa Rosa, Turbaco, Villanueva y Zambrano.

Cesar: Agustín Codazzi, Becerril, Chimichagua, Chiriguán, Curumani, González, La Jagua de Ibirico, La Paz, Pailitas, Río de Oro y Valledupar.

La Guajira: Albania, Barrancas, Dibulla, Hato Nuevo, Maicao, Manaure, Riohacha, San Juan del Cesar y Uribia.

Magdalena: Algarrobo, Aracataca, Fundación, Pivijay, Plato, Sabanas de San Ángel, San Sebastián de Buenavista, San Zenón, Santa Ana, Santa Bárbara de Pinto, Santa Marta y Sitónuevo, Zona Bananera.

ALERTA NARANJA: INCENDIOS DE LA COBERTURA VEGETAL

Amenaza **alta** de ocurrencia de incendios de la cobertura vegetal en zonas de bosques, cultivos y pastos, localizados en los siguientes municipios y sectores aledaños:

Atlántico:

Bolívar: Cantagallo, Cartagena de Indias, margarita, San Jacinto, san Pablo.

Cesar: El Copey, La Gloria, La Paz, Manaure Balcón del Cesar, Pelaya, Pueblo Bello, San Alberto, San Diego, San Martín.

Magdalena: El Banco, El Piñón, Guamal, Nueva Granada, Pijiño del Carmen, Remolino.

La Guajira: Distracción, El Molino, Fonseca, Urumita, Villanueva.

Especial atención ameritan, **Vía Parque Isla de Salamanca, Parque Nacional Natural Macuira, Parque Nacional Natural Ciénaga de Santa Marta y Parque Nacional Natural Sierra Nevada de Santa Marta.**

ALERTA AMARILLA: CRECIENTES SÚBITAS EN RÍOS QUE VIERTEN AL GOLFO DE URABÁ

Debido a que se espera que persistan las lluvias en el sector del golfo de Urabá no se descartan ascensos súbitos de carácter moderado en los niveles de los ríos de la región Caribe que vierten sus aguas al Golfo de Urabá como son los ríos Atrato y sus afluentes en la parte baja (Sucio, Curvaradó, Tanela), León y Mulatos por lo que se sugiere estar atentos a cambios en los niveles.

ALERTA AMARILLA: CRECIENTES SÚBITAS EN EL RÍO SAN JORGE Y SUS AFLUENTES

Se mantiene la condición de ascenso moderado del río San Jorge lo mismo que de su principal afluente el río San Pedro. Aunque los incrementos de niveles no han causado afectación, se recomienda atención en sitios bajos (especialmente en los municipios de Buenavista, La Apartada y parte de la zona de La Mojana), ante la posibilidad de inundaciones lentas. Los incrementos son resultado de las fuertes precipitaciones registradas desde ayer en la tarde.

ALERTA AMARILLA: PROBABILIDAD DE CRECIENTES LENTAS EN EL RÍO SINÚ

Debido al incremento de las lluvias, desde anoche se han presentado ascensos moderados en el río Sinú (aguas abajo del Embalse de Urrá I) aunque éstos no han causado afectación. Como resultado de la operación normal del Embalse de Urrá y la información de las estaciones hidrológicas localizadas entre Urrá y la ciudad de Montería, se prevé que la tendencia de ascenso lento continúe en el transcurso del día, por lo cual se recomienda estar atentos a los pobladores de zonas ribereñas de los municipios Tierraalta, Valencia, Morales, Montería, Cereté, San Pelayo, Carrillo y Lorica, en el departamento de Córdoba, e igual recomendación en zonas bajas (especialmente en la margen derecha del río), en el sector Montería - Cereté y en inmediaciones de

REGIÓN ANDINA

ALERTA ROJA: INCENDIOS DE LA COBERTURA VEGETAL

Amenaza muy alta de ocurrencia de incendios de la cobertura vegetal en zonas de bosques, cultivos y pastos, localizados en los siguientes municipios y sectores aledaños:

Antioquia: Barbosa, Bello, Betulia, Caramanta, Carmen de Viboral, Copacabana, Envigado, Girardota, Guame, La Ceja, La Estrella, La Unión, Marinilla, Medellín, Peñol, Retiro, Rionegro, San Pedro, Santuario, Urrao, Vegachi.

Boyacá: Chíquiza, Cóbbita, Cucaita, Cútiva, Iza, Motavita, Oicatá, Paipa, Pesca, Ráquira, Sáchica, Samacá, San Miguel de Sema, Sativanorte, Siachoque, Soatá, Sora, Sotaquirá, Susacón, Tinjacá, Tota, Tunja, Tuta, Villa de Leyva.

Caldas: La Dorada, Neira, Villamaría.

Cauca: Argelia, Balboa, Bolívar, Buenos Aires, Cajibío, El Tambo, Florencia, La Sierra, La Vega, Mercaderes, Patía (El Bordo), Popayán, Puerto Tejada, Puracé (Coconuco), Rosas, San Sebastián, Silvia, Suárez, Totoró y Villa Rica.

Cundinamarca: Agua de Dios, Anapoima, Anolaima, Apulo, Arbeláez, Beltrán, Bituima, Cachipay, Chaguani, El Colegio, Fusagasugá, Girardot, Guaduas, Guayabal de Siquima, Jerusalén, La Mesa, Nariño, Nilo, Pandi, Puerto Salgar, Pulí, Quipile, Ricaurte, San Bernardo, San Juan de Río Seco, Tibacuy, Tocaima, Vianí, Viotá y Zipacón.

Huila: Aipe, Baraya, Colombia, Neiva, Tello y Villavieja

Nariño: Albán (San José), Ancuyá, Arboleda (Berruecos), Belén, Buesaco, Chachagüí, Colón (Génova), Consacá, Cumbitara, El Charco, El Peñol, El Rosario, El Tablón, El Tambo, Funes, Guachucal, Guaitarilla, Iles, Imués, La Cruz, La Florida, La Llanada, La Unión, Leiva, Linares, Los Andes (Sotomayor), Mallama (Piedrancha), Nariño, Ospina, Pasto, Policarpa, Providencia, Pupiales, Samaniego, San Bernardo, San Lorenzo, San Pablo, San Pedro de Cartago (Cartago), Sandoná, Santa Cruz (Guachavés), Sapuyes, Taminango, Tangua, Túquerres y Yacuanquer.

Norte de Santander: Ábrego, Bucarasica, Cáchira, Convención, Cúcuta, El Carmen, El Tarra, Hacari, La Playa, Ocaña, San Calixto, San Cayetano, Sardinata, Teorama, Tibú y Villa Caro.

Quindío: Salento

Risaralda: Balboa, La Virginia y Pereira

Santander: Barrancabermeja, Cerrito, Concepción, Puerto Parra, San Andrés, San Vicente de Chucurí, Simácota, Socorro y Zapatoca.

Tolima: Alpujarra, Alvarado, Ambalema, Anzoátegui, Armero (Guayabal), Ataco, Carmen de Apicalá, Casabianca, Chaparral, Coello, Coyaima, Cunday, Dolores, Espinal, Falan, Flandes, Guamo, Herveo, Ibagué, Icononzo, Lérica, Líbano, Melgar, Murillo, Natagaima, Palocabildo, Piedras, Prado, Purificación, Rioblanco, Rovira, Saldaña, San Luis, Santa Isabel, Suárez, Valle de San Juan, Venadillo, Villahermosa, Villarrica.

Valle del Cauca: Andalucía, Ansermanuevo, Bolívar, Buenaventura, Buga, Bugalagrande, Caicedonia, Cali, Calima (el Darién), Candelaria, Cartago, Dagua, El Cerrito, El Dovio, Florida, Ginebra, Guacarí, Jamundí, La Cumbre, Obando, Palmira, Pradera, Riófrio, Roldanillo, San Pedro, Toro, Trujillo, Tuluá, Yotoco, Yumbo y Zarzal.

Especial atención ameritan, **Parque Nacional Natural Cordillera de los Picachos, Parque Nacional Natural Farallones de Cali, Parque Nacional Natural Las Hermosas, Santuario de Fauna y Flora Iguaque, Santuario de Fauna y Flora Galeras.**

ALERTA NARANJA: POR DESCENSO DE NIVELES DEL RÍO MAGDALENA

Predominan las condiciones de descenso en los niveles del río Magdalena, especialmente a lo largo de la cuenca media. Esta situación puede causar afectación a la navegación fluvial, particularmente en los siguientes sectores:

Santander: Kilómetro 606 (sitio Corredor, en Puerto Wilches); Kilómetros 620 a 627, siendo el punto Bocas de Sogamoso el más afectado y aguas arriba del puente Yondó. Otro sitio donde los niveles son muy bajos son: en Puerto Ahuyama (aguas abajo de Barrancabermeja) y en el Kilómetro 543 (aguas abajo de Bocas Rosario hasta Sitio Nuevo).

Aunque la anterior condición no está causando afectación, el IDEAM recomienda a las autoridades portuarias y fluviales permanecer vigilantes ante esta situación. El IDEAM seguirá monitoreando la evolución de esta condición hidrológica, y emitirá en caso necesario nuevos comunicados.

ALERTA NARANJA: INCENDIOS DE LA COBERTURA VEGETAL

Amenaza **alta** de ocurrencia de incendios de la cobertura vegetal en zonas de bosques, cultivos y pastos, localizados en los siguientes municipios y sectores aledaños:

Antioquia: Don Matías

Boyacá: Arcabuco, Betétiva, Busbanzá, Chivatá, Corrales, Duitama, Firavitoba, Floresta, Jericó, Mongui, Nobsa, Santa Rosa de Viterbo, Sogamoso, Toca y Tópaga.

Caldas: Manzanares, Marquetalia, Marulanda, Pensilvania, Samaná y Victoria

Cauca: Almaguer

Cundinamarca: Bogotá, D.C., Bojacá, Cabrera, Cota, Facatativá, Funza, Madrid, Venecia y Villeta

Huila: Campoalegre, Paicol, Palermo, Rivera, Teruel y Yaguará.

Nariño: Cuaspud (Carlosama), Gualmatán, Ipiales, Tumaco.

Norte de Santander: Gramalote, Lourdes, Salazar.

Santander: Barichara, Galán, Guaca, Guadalupe, Málaga, Piedecuesta, Santa Bárbara y Socorro

Tolima: Fresno, Mariquita, Roncesvalles y San Antonio

Valle del Cauca: Sevilla

ALERTA NARANJA: EL SERVICIO GEOLOGICO NACIONAL INFORMA DE CONDICIONES DE ALERTA NARANJA PARA LA ZONA DE INFLUENCIA DEL NEVADO DEL RUIZ.

De acuerdo con la información del Servicio Geológico Nacional, se tiene probabilidad de caída de materiales y deslizamientos de laderas, condición que de presentarse, podría causar taponamiento y represamiento sobre corrientes en estribaciones del Nevado del Ruiz.

Para mayor información se sugiere consultar la siguiente dirección del Observatorio de Manizales: <http://www.ingeoiminas.gov.co/Manizales.aspx>

ALERTA AMARILLA: INCREMENTO DE LOS NIVELES DEL EMBALSE DE BETANIA

Continúa esta alarma, ante la posibilidad de incrementos en los caudales de ingreso. En el reporte de hoy a las seis de la mañana, se tiene el nivel del embalse en 97.63% con un caudal de ingreso de 1,068.33 m³/s (caudal promedio de ingreso en las últimas 8 horas) Las compuertas de vertedero se encuentran cerradas completamente. Se sigue realizando monitoreo continuo de las estaciones y se sugiere permanecer alerta a nuevos comunicados ante incrementos en los caudales de ingreso.

ALERTA AMARILLA: INCREMENTO DE LOS NIVELES EN VARIAS CORRIENTES AFLUENTES AL RÍO MAGDALENA EN SU CUENCA ALTA.

Debido al incremento de las lluvias en la cuenca alta del río Magdalena, se presentan incrementos moderados de los niveles del río Páez, aunque sus crecidas súbitas son amortiguadas por el embalse de Betanía. Igual condición se presenta los ríos Ullucos y Símbola (con posible afectación en Inzá, Cauca), los cuales descienden desde el Nevado del Huila, y también para los ríos La Plata y Suaza. Aunque ésta condición hidrológica no ha causado ninguna afectación, se recomienda a los organismos locales de atención y prevención de desastres, permanecer atentos, en especial en zonas bajas de los municipios de Páez, Tóez, Inzá y Belalcázar (Cauca), lo mismo que en los municipios de La Plata y Suaza (Huila).

REGIÓN ORINOQUIA

ALERTA ROJA: INCENDIOS DE LA COBERTURA VEGETAL

Amenaza muy alta de ocurrencia de incendios de la cobertura vegetal en zonas de bosques, cultivos y pastos, localizados en los siguientes municipios y sectores aledaños:

Meta: La Uribe

ALERTA NARANJA INCENDIOS DE LA COBERTURA VEGETAL

Amenaza **alta** de ocurrencia de incendios de la cobertura vegetal en zonas de bosques, cultivos y pastos, localizados en los siguientes municipios y sectores aledaños:

Meta: La Macarena

ALERTA NARANJA: DESLIZAMIENTOS DE TIERRA

Se pronostica amenaza moderada por deslizamientos de tierra en áreas inestables en jurisdicción de los municipios:

Boyacá: Cubará y Chivor

Casanare: Chámeza

Meta: Acacias, Cubarral, El Calvario, El Castillo, Restrepo y Villavicencio

Norte de Santander: Chitagá, Labateca y Toledo

ALERTA NARANJA CRECIENTES SÚBITAS EN LOS RÍOS DEL PIEDEMONTES LLANERO

Continúan los ascensos de los niveles del río Meta y de varios de sus afluentes, especialmente en la parte alta (estribaciones del piedemonte llanero). Especial recomendación para pobladores de Puerto López (Meta), ante la eventualidad de crecidas lentas, debido a que se pronostica la reactivación de las lluvias en el sector. Igualmente es importante que los pobladores de zonas ribereñas bajas del río Ariari y en la cuenca alta del río Aguasclaras (afluente del río Ariari, aguas arriba de Cubarral) hasta las zonas bajas de las riberas de los ríos Guejar, Guape y Grande, permanezcan atentos debido a que la tendencia es de incremento en sus niveles. Similar precaución es para sectores bajos del río Guatiquía (especial atención para sectores urbanos de Villavicencio); también se presentaron incrementos importantes de los niveles del río Humea y del río Upiá (entre Barranco de Upiá y Villanueva, zona agrícola conocida como Guayabeta) y hasta la desembocadura en el río Meta, e igual condición se extiende hasta Cabuyaro (aguas abajo por el río Meta).

ALERTA AMARILLA: INCREMENTO DE NIVELES DE RÍO ARAUCA CON PROBABILIDAD DE CRECIENTES SÚBITAS

Como resultado de las precipitaciones en las últimas horas en la parte alta y media de la cuenca del río Arauca, se siguen presentando incrementos moderados de los niveles de éste río y de varios de sus afluentes; se recomienda especial atención a los puntos más bajos de las riberas del río Arauca, especialmente en los sectores Arauquita-Carretero, Santacruz-Bocas de Las Gaviotas y Los Mangos-Arauca. Se prevé que ésta condición continúe en el transcurso del día de hoy.

REGIÓN PÁCIFICA

ALERTA AMARILLA: INCREMENTO DE NIVELES EN VARIAS CORRIENTES AFLUENTES AL LITORAL PACÍFICO

Como resultado de la persistencia de las lluvias registradas en las últimas horas, se siguen presentando incrementos moderados de varias corrientes de la región Pacífica, donde se destaca lo siguiente:

Cuenca del río San Juan: especial atención para los municipios de Tadó, Istmina y Andagoya, y particularmente zonas limítrofes de los departamentos de Chocó y del Valle del Cauca, ante la inminencia de crecidas súbitas.

Cuenca media y baja de los ríos Anchicayá y Dagua: especial atención para zonas bajas del municipio de Buenaventura (Valle del Cauca).

Cuenca del río Micay: especial atención a las zonas bajas de los municipios ribereños.

REGIÓN AMAZÓNICA

ALERTA ROJA: INCENDIOS DE LA COBERTURA VEGETAL

Amenaza muy alta de ocurrencia de incendios de la cobertura vegetal en zonas de bosques, cultivos y pastos, localizados en los siguientes municipios y sectores aledaños:

Caquetá: San Vicente del Caguán

ALERTA NARANJA INCENDIOS DE LA COBERTURA VEGETAL

Amenaza **alta** de ocurrencia de incendios de la cobertura vegetal en zonas de bosques, cultivos y pastos, localizados en los siguientes municipios y sectores aledaños:

Caquetá: Puerto Rico

ALERTA NARANJA CRECIENTES SÚBITAS EN LOS RÍOS DEL PIEDEMONTES AMAZÓNICO

Dado el ingreso de intensas precipitaciones hacia el piedemonte Caqueteño y el Macizo Colombiano, se prevén crecientes súbitas en las cuencas de los ríos Orteguzza, El Caraño, El Hacha, quebrada La Sardina, quebrada La Yuca y la quebrada La Perdiz, por lo cual se recomienda especial atención a pobladores ribereños en zonas bajas de los municipios de Florencia, Montañita, El Paujil, Milán, Doncello y Puerto Rico (Caquetá). Igual recomendación para la cuenca alta y media de los ríos Putumayo y Mocoa, en el departamento del Putumayo.

MAR CARIBE

ALERTA AMARILLA: OLEAJE Y VIENTO

Para el día de hoy en amplios sectores del Caribe colombiano, mar adentro, se espera continúe la amenaza para la travesía en embarcaciones de poco calado por cuenta del oleaje que variará entre 2.0 – 3.0 metros y el viento que se aproximará a 20 – 30 nudos (36 – 54 km/h). Se recomienda a usuarios consultar con las Capitanías de puerto antes de zarpar.

ALERTA AMARILLA: TIEMPO LLUVIOSO

En varios sectores del Centro y Occidente de la zona marítima nacional, particularmente en proximidades a la costa se esperan condiciones lluviosas durante la jornada con posibilidad de tormentas eléctricas y ráfagas de viento, se sugiere a usuarios de pequeñas embarcaciones consultar con las Capitanías de puerto antes de zarpar.

OCÉANO PACÍFICO

ALERTA AMARILLA: TIEMPO LLUVIOSO

En amplios sectores de la zona marítima colombiana predominará el tiempo lluvioso a lo largo del día y de la noche con probabilidad en algunos casos de actividad eléctrica y rachas de viento, se recomienda a usuarios de embarcaciones menores consultar con las Capitanías de puerto en zonas de inminente tempestad.

ALERTA ROJA. PARA TOMAR ACCIÓN Advierte a los sistemas de prevención y atención de desastres sobre la amenaza que puede ocasionar un fenómeno con efectos adversos sobre la población, el cual requiere la atención inmediata por parte de la población y de los cuerpos de atención y socorro. Se emite una alerta sólo cuando la identificación de un evento extraordinario indique la probabilidad de amenaza inminente y cuando la gravedad del fenómeno implique la movilización de personas y equipos, interrumpiendo el normal desarrollo de sus actividades cotidianas.

ALERTA NARANJA. PARA PREPARARSE Indica la presencia de un fenómeno. No implica amenaza inmediata y como tanto es catalogado como un mensaje para informarse y prepararse. El aviso implica vigilancia continua ya que las condiciones son propicias para el desarrollo de un fenómeno, sin que se requiera permanecer alerta.

ALERTA AMARILLA. PARA INFORMARSE Es un mensaje oficial por el cual se difunde información. Por lo regular se refiere a eventos observados, reportados o registrados y puede contener algunos elementos de pronóstico a manera de orientación. Por sus características pretéritas y futuras difiere del aviso y de la alerta, y por lo general no está encaminado a alertar sino a informar.

CONDICIONES NORMALES La información que se suministra se encuentra dentro de los rangos normales.

°C: grados Celsius

m: metros

mm: milímetros

msnm: metros sobre nivel del mar

KPH: kilómetros por hora

GOES: Geostationary Operational Environmental Satellites (Satélite Geostacionario Operacional Ambiental).

GOES-13 es el designado GOES-Este, localizado en 75° W sobre el ecuador geográfico.

PNN: Parque Nacional Natural

SFF: Santuario de Fauna y Flora

Ricardo LOZANO PICÓN, Director General
Julían CORRALES, Jefe Oficina de Pronósticos y Alertas
Juan Francisco ALAMEDA VIVEROS, Coordinador de Alertas Ambientales

Profesionales en turno:

Daniel USECHE, Hanner ORJUELA, Gloria ARANGO, Freddy GARRIDO, Eliana RINCON y Mauricio TORRES.

Internet: <http://www.ideam.gov.co>

Correo electrónico servicio@ideam.gov.co * alertasideam@ideam.gov.co

Carrera 10 N° 20 - 30** Piso 9, Bogotá, D.C.

Teléfono: 3421586.