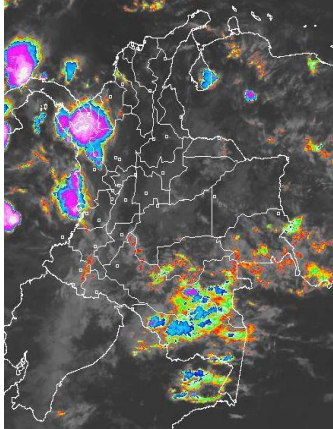


CONDICIONES HIDROMETEOROLÓGICAS ACTUALES

En gran parte del país predomina el tiempo seco, salvo en el Piedemonte oriental de la Cordillera oriental donde se registraron lluvias importantes. El pronóstico durante los próximos días todavía nos anticipa condiciones lluviosas en amplios sectores del Centro y Norte del territorio nacional. **ALERTA ROJA** por deslizamientos de tierra en varios sectores inestables del Piedemonte llanero. **ALERTA ROJA** por incendios en la cobertura vegetal en algunas zonas de las regiones Caribe y Andina. **ALERTA NARANJA** por crecientes súbitas para los ríos localizados en el área de influencia del Volcán Nevado del Ruiz y **ALERTA NARANJA** por niveles altos en la cuenca del río Meta.

IMAGEN SATELITAL

Imagen GOES-14 * 29 de mayo de 2012 * Hora 6:15 a. m. HLC



PRONÓSTICO CONDICIONES METEOROLÓGICAS ESPECIALES

ÁREA DEL VOLCÁN CERRO MACHÍN (4.80, - 75.62)

Durante la jornada, cielo parcialmente nublado con lluvias entre ligeras y moderadas en horas de la tarde y noche.

INGEOMINAS lo reporta en **NIVEL AMARILLO (III): CAMBIOS EN EL COMPORTAMIENTO DE LA ACTIVIDAD VOLCÁNICA.**

ELEVACIÓN (pies)	DIRECCIÓN	VELOCIDAD	
		NUDOS	KPH
10,000	SURESTE	10	18
18,000	ESTE	15 - 20	28 - 36
24,000	NORESTE	10	18
30,000	NORESTE	0 - 5	9

ÁREA DEL VOLCÁN NEVADO DEL HUILA (2.92, - 76.05)

Cielo parcialmente nublado con probabilidad de lloviznas ocasionales en horas de la tarde.

INGEOMINAS lo reporta en **NIVEL AMARILLO (III): CAMBIOS EN EL COMPORTAMIENTO DE LA ACTIVIDAD VOLCÁNICA.**

ELEVACIÓN (pies)	DIRECCIÓN	VELOCIDAD	
		NUDOS	KPH
10,000	SURESTE	10 - 15	18 - 27
18,000	ESTE	15 - 20	28 - 36
24,000	NORESTE	5 - 10	9 - 18
30,000	OESTE	5 - 10	9 - 18

ÁREA DEL VOLCÁN GALERAS (1.55, - 77.37)

Cielo entre ligera y parcialmente nublado con predominio de tiempo seco, no se descartan lloviznas ocasionales en horas de la tarde y noche.

INGEOMINAS lo reporta en **NIVEL AMARILLO (III): CAMBIOS EN EL COMPORTAMIENTO DE LA ACTIVIDAD VOLCÁNICA.**

ELEVACIÓN (pies)	DIRECCIÓN	VELOCIDAD	
		NUDOS	KPH
10,000	SURESTE	10 - 15	18 - 28
18,000	ESTE	20	36
24,000	NOROESTE	0 - 5	0 - 9
30,000	OESTE	15 - 20	28 - 36

ÁREA DEL VOLCÁN DEL RUIZ (4.89, - 75.32)

A lo largo de la jornada, cielo parcialmente nublado, con lluvias ligeras principalmente en la tarde y noche.

INGEOMINAS lo reporta en **NIVEL AMARILLO (III): CAMBIOS EN EL COMPORTAMIENTO DE LA ACTIVIDAD VOLCÁNICA.**

ELEVACIÓN (pies)	DIRECCIÓN	VELOCIDAD	
		NUDOS	KPH
10,000	SURESTE	10 - 15	18 - 28
18,000	ESTE	15 - 20	28 - 36
24,000	NORESTE	10	18
30,000	NORESTE	0 - 5	0 - 9

LO MÁS DESTACADO

ALERTA ROJA. PARA TOMAR ACCIÓN **ALERTA NARANJA. PARA PREPARARSE** **ALERTA AMARILLA. PARA INFORMARSE**

- El IDEAM ayer en la tarde, publicó el **Comunicado Especial N° 017**, en el cual se destacan las condiciones meteorológicas del archipiélago de San Andrés y Providencia, relacionadas especialmente con el incremento de las lluvias y la altura de las olas. Para mayor información se sugiere consultar: <http://bart.ideam.gov.co/alertas/ceavigente.pdf>
- Las lluvias más importantes se concentraron principalmente en la región Orinoquia y norte de la región Andina. El mayor registro se reportó en el municipio de **La Macarena (Meta)**, con **120.0 mm**.
- ALERTA ROJA** por amenaza de deslizamientos en sectores de la región Orinoquia, especialmente hacia el piedemonte.
- ALERTA ROJA** por amenaza muy alta de incendios de la cobertura vegetal en algunos sectores de las regiones Andina y Caribe.
- ALERTA NARANJA** para varias corrientes de la cuenca del río Chinchiná, debido a los cambios registrados en el Nevado del Ruiz. Igual recomendación para los ríos Lagunilla, Guali, Recio y Azufrado. Adicionalmente, se informa a la comunidad aeronáutica sobre la emisión de ceniza volcánica la cual afecta las operaciones aéreas. **Se resalta que ésta información es únicamente preventiva, ya que en el momento no se registra ninguna afectación por inundaciones o crecientes súbitas.**
- ALERTA NARANJA** por amenaza de incendios de la cobertura vegetal en sectores de las regiones Caribe y Andina.
- ALERTA NARANJA** para el río Meta por niveles altos y cercanos a cotas críticas de inundación, a la altura de las poblaciones de Puerto López y Cabuyaro.
- ALERTA AMARILLA** para los ríos que descienden de la Sierra Nevada de Santa Marta, de acuerdo a la probabilidad de lluvias que se prevén que podrían ocasionar crecientes súbitas. Especial atención para los ríos: Aracataca, Fundación, Ariguani, Guarapuri, Ranchería y Manzanares.

TEMPERATURAS MÁXIMAS

A continuación se relacionan los municipios donde se presentaron temperaturas iguales o superiores a 35°C:

DEPARTAMENTO	MUNICIPIOS
CESAR	Valledupar (37.0)
LA GUAJIRA	Manaure (37.2), Riohacha (36.4)
TOLIMA	Ambalema (36.0)

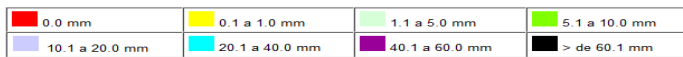
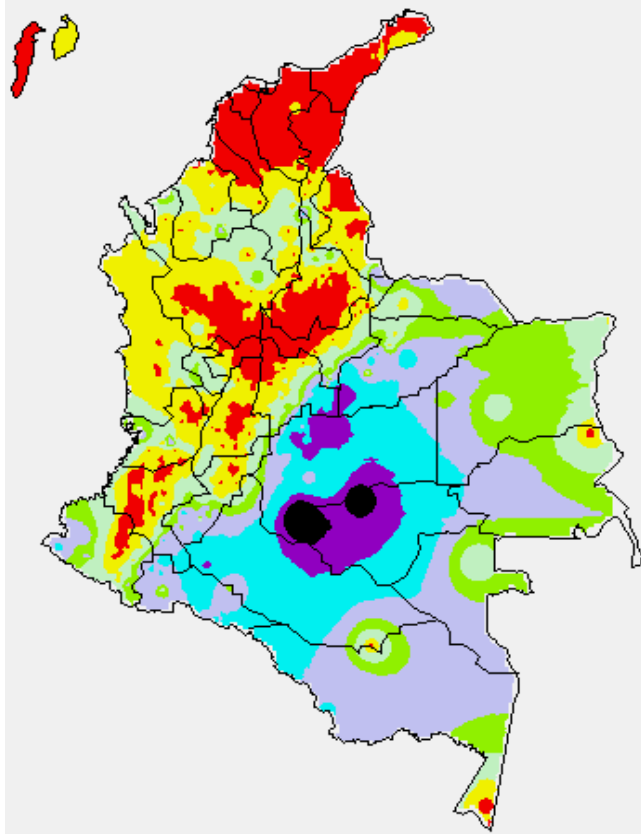
PRECIPITACIONES

A continuación se relacionan los municipios donde en las últimas 24 horas se registraron precipitaciones iguales o superiores a 30 mm:

DEPARTAMENTO	MUNICIPIOS
ANTIOQUIA	Apartadó (33.4), Bahía Solano (33.2), Valparaiso (33.2) y Bello (30.0)
CASANARE	Villanueva (66.0)
CUNDINAMARCA	Paratebuena (34.0), Guayabetal (30.0) y Ubalá (30.0)
GUAVIARE	San José del Guaviare (80.0)
META	La Macarena (120.0) , Villavicencio (60.4), Fuente de Oro (57.0), Puerto López (53.0), Barranca de Upiá (53.0), Cumaral (48.0), (46.0), Guamal (45.0), Cubarral (45.0), San Juan de Arama (42.0), San Martín (35.0) y Restrepo (30.0).
PUTUMAYO	San Francisco (33.2) y Mocoa (30.0)

MAPA DE PRECIPITACIÓN DIARIA

Desde las 7:00 a.m. del Lunes 28 de mayo hasta las 7:00 a.m. del martes 29 de mayo de 2012



ESTADO DE LOS EMBALSES

A continuación se relacionan los volúmenes útiles diarios (expresados en porcentaje) de reservas de algunos embalses de acuerdo con información consultada en XM:

EMBALSE	DEPARTAMENTO	VOLUMEN ÚTIL DIARIO (%)
MIEL I	Caldas	75.10
MIRAFLORES	Antioquia	87.70
EL PEÑOL	Antioquia	102.53
PLAYAS	Antioquia	116.88
PORCE II	Antioquia	43.50
PORCE III	Antioquia	55.33
PUNCHINÁ	Antioquia	62.65
RIOGRANDE 2	Antioquia	93.46
SAN LORENZO	Antioquia	55.45
TRONERAS	Antioquia	103.75
URRÁ I	Córdoba	50.13
AGREGADO BOGOTÁ	Cundinamarca	76.04
BETANIA	Huila	82.11
MUÑA	Cundinamarca	100.05
PRADO	Tolima	78.07
CHUZA	Cundinamarca	67.31
ESMERALDA	Boyacá	68.04
GUAVIO	Cundinamarca	96.41
ALTO ANCHICAYÁ	Valle del Cauca	42.47
CALIMA 1	Valle del Cauca	85.28
SALVAJINA	Cauca	46.66
NEUSA	Cundinamarca	71.43
SISGA	Cundinamarca	70.82
TOMINÉ	Cundinamarca	77.59

PRONÓSTICO METEOROLÓGICO

REGIÓN	PRONÓSTICO
SABANA DE BOGOTÁ	MARTES: en la mañana se prevé cielo parcialmente nublado con condiciones secas y en algunos sectores del sur lloviznas. Durante las horas de la tarde se estima un aumento de la nubosidad acompañado de lloviznas al nororiente de la Sabana. En la noche cielo parcialmente nublado y predominio de tiempo seco. MIÉRCOLES: las condiciones predominantes esperadas son cielo parcialmente nublado con intervalos soleados y algunas lloviznas al Oriente y Sur.
ANDINA	MARTES: se prevé en la mañana cielo parcialmente nublado en gran parte de la región con condiciones secas, excepto al noroccidente Antioquia y montañas de Nariño. En la tarde y noche se espera un aumento de la nubosidad y lluvias intermitentes entre ligeras y moderadas en sectores dispersos de Antioquia, Eje Cafetero, los Santanderes, Boyacá, sur de Cundinamarca, Huila y Nariño. MIÉRCOLES: en la mañana predominio de cielo parcialmente cubierto con lluvias dispersas en zonas de montaña del Sur de la región. Durante la tarde y noche se espera un incremento de la nubosidad con lluvias entre ligeras y moderadas en Antioquia, los Santanderes y Boyacá, en Cundinamarca, Huila y Nariño condiciones nubosas.
CARIBE	MARTES: durante el día se espera cielo parcialmente nublado, en la mañana se espera tiempo seco en La Guajira, Magdalena, Atlántico, norte de Bolívar y Cesar, en la tarde se estiman altas temperaturas en La Guajira y Magdalena, precipitaciones de variada intensidad en Córdoba, sur de Bolívar y Sucre. MIÉRCOLES: en las primeras horas del día se prevé cielo parcialmente nublado y predominio de tiempo seco, especialmente en la Guajira y Atlántico; sin embargo se consideran precipitaciones dispersas en horas de la tarde en Córdoba, Sucre y sectores de Bolívar.
ARCHIPIÉLAGO DE SAN ANDRÉS, PROVIDENCIA Y SANTA CATALINA	MARTES: en las primeras horas del día se espera cielo parcialmente nublado con condiciones secas. En la tarde y noche persistencia de las lluvias con probabilidad de actividad eléctrica. MIÉRCOLES: a lo largo de la jornada se estima cielo nublado, no se descartan algunas lluvias moderadas en horas de la mañana y tarde.
MAR CARIBE	MARTES: en la zona Occidental se prevé lluvias fuertes en la mañana; en las zonas Centro y Oriente se espera cielo parcialmente nublado e intervalos de tiempo seco. En la noche predominio de tiempo seco y cielo parcialmente nublado. MIÉRCOLES: durante la jornada cielo parcialmente nublado y precipitaciones de variada intensidad, las condiciones más secas se presentarán al Centro y Oriente del mar Caribe colombiano.
PACÍFICA	MARTES: en gran parte de la región en horas de la mañana, se prevén condiciones de cielo entre parcialmente nublado y nublado, para Chocó y costas del Valle del Cauca se esperan precipitaciones entre ligeras y moderadas. En la tarde y noche cielo nublado con lluvias entre moderadas y fuertes en amplios sectores del Chocó, Valle del Cauca y Nariño, sin descartar actividad eléctrica. MIÉRCOLES: se estima durante la jornada cielo parcialmente nublado y algunas precipitaciones entre ligeras y moderadas en Chocó, Valle del Cauca y Cauca.
INSULAR PACÍFICA	MARTES: durante la jornada predominará cielo entre parcialmente cubierto y cubierto con precipitaciones moderadas en Gorgona y de menor intensidad en Malpelo. MIÉRCOLES: a lo largo del día se esperan condiciones de cielo parcialmente cubierto con lluvias entre ligeras y moderadas, las más fuertes se pronostican en Gorgona.
OCÉANO PACÍFICO	MARTES: en amplios sectores se estima cielo entre parcialmente cubierto y cubierto con predominio de lluvias, las más importantes en el Norte y Centro sin descartar la probabilidad de actividad eléctrica. MIÉRCOLES: cielo entre parcialmente nublado y nublado con precipitaciones entre ligeras y moderadas en varios sectores del Norte del océano Pacífico colombiano.
ORINOQUIA	MARTES: en horas de la mañana se esperan condiciones de cielo entre parcialmente nublado y nublado con condiciones secas, en horas de la tarde lluvias de variada intensidad en amplios sectores del Vichada, Arauca y Meta; en horas de la noche lluvias entre moderadas y fuertes en Vichada. MIÉRCOLES: cielo parcialmente nublado con lluvias dispersas en la mañana, en la tarde un fortalecimiento de la nubosidad e incremento de las lluvias en intensidad y cobertura, las más fuertes se esperan en Vichada, Arauca y Oriente del Meta.
AMAZONICA	MARTES: en la mañana se esperan lluvias ligeras e intermitentes en Vaupés y Amazonas, el resto de la región se espera predominio de cielo entre parcialmente nublado y nublado con condiciones secas. En la tarde y noche no se descarta actividad eléctrica con lluvias moderadas en el Sur de la región en sectores de Putumayo, Vaupés y Amazonas. MIÉRCOLES: durante la jornada se estima cielo parcialmente nublado, sin embargo se espera lluvias al Suroriente de la región, las más importantes en horas de la tarde.

ALERTAS VIGENTES

Para mayor información sobre el Pronóstico del Estado del Tiempo, Informes Técnicos Diarios y Comunicados Especiales, e informes de otras áreas temáticas, tales como Hidrología, Deslizamientos de Tierra e Incendios, se sugiere consultar la siguiente dirección electrónica: www.ideam.gov.co

REGIÓN CARIBE

ALERTA ROJA: INCENDIOS DE LA COBERTURA VEGETAL

Amenaza **muy alta** de ocurrencia de incendios de la cobertura vegetal en zonas de bosques, cultivos y pastos, localizados en los siguientes municipios y sectores aledaños:

Bolívar: Santa Rosa, Cartagena de Indias y Turbaco
La Guajira: Uribia
Magdalena: Santa Marta

ALERTA NARANJA: INCENDIOS DE LA COBERTURA VEGETAL

Amenaza **alta** de ocurrencia de incendios de la cobertura vegetal en zonas de bosques, cultivos y pastos, localizados en los siguientes municipios y sectores aledaños:

Atlántico: Puerto Colombia
Bolívar: Santa Catalina
Cesar: Valledupar
La Guajira: Manaure y Riohacha
Magdalena: Fundación

ALERTA NARANJA: DESLIZAMIENTOS DE TIERRA

Se pronostica amenaza **moderada** por deslizamientos de tierra en áreas inestables en jurisdicción de los municipios:

Cesar: Bosconia, Valledupar y El Copey

ALERTA AMARILLA: NIVELES ALTOS CUENCA BAJA DEL RÍO MAGDALENA

Los niveles para la cuenca baja del río Magdalena continúan altos, sin embargo éstos alcanzaron ya los valores más altos del primer semestre y ya comienzan a descender moderadamente, por lo que en general, no se esperan ascensos para la siguiente semana.

Se recomienda mantener monitoreo sobre los niveles del Magdalena dado que estos presentan valores altos desde el municipio de El Banco en el departamento de Magdalena hasta su desembocadura en el Mar Caribe. Se destacan los siguientes sectores:

Bolívar: municipios de San Felipe y El Salto, ubicados en la margen derecha del brazo de Mompox; también en los municipios de Magangué, San Pablo, Cantagallo y Hatillo de Loba (corregimientos de San Miguel y Juana Sánchez en la margen derecha de Brazo de Loba).

Cesar: municipio de Camarra, especialmente en el corregimiento de Capulco. Adicionalmente, poblaciones ribereñas de la Ciénaga de Zapotosa, como Chimichagua y Saloa.

ALERTA AMARILLA: CRECIENTES SUBITAS RÍOS QUE DESCIENDEN DE LA SIERRA NEVADA DE SANTA MARTA

De acuerdo al pronóstico de lluvias para este sector, se pueden presentar crecientes súbitas en los ríos de vertiente de la Sierra Nevada de Santa Marta, en especial en los ríos: Fundación, Aracataca, Ranchería, Piedras, Manzanares, Guatapurí y Ariguani. También se podrían generar incrementos en el Ranchería y Cesar.

REGIÓN ANDINA

ALERTA ROJA: INCENDIOS DE LA COBERTURA VEGETAL

Amenaza **muy alta** de ocurrencia de incendios de la cobertura vegetal en zonas de bosques, cultivos y pastos, localizados en los siguientes municipios y sectores aledaños:

Boyacá: Ráquira, Tinjacá, Firavitoba, Tuta, Sogamoso, Nobsa, Tibasosa, Floresta, Paipa, Santa Rosa de Viterbo, Duitama y Villa de Leyva.
Cauca: Toribio, Caloto, Corinto, Miranda, Guachené, Padilla, Villa Rica y Puerto Tejada
Huila: Aipe, Baraya, Campoalegre, Colombia, Hobo, Neiva, Paicol, Palermo, Tarqui, Tello, Tesalia, Villavieja, Yaguará y Santa María
Nariño: Buesaco, La Cruz, Yacuanquer, Guairilla, Consacá y Chachagüí
Norte de Santander: Cúcuta, San Cayetano y Los Patios
Quindío: Quimbaya
Tolima: Alpujarra y Armero (Guayabal)
Valle del Cauca: Candelaria, Palmira, Jamundí, Florida, Dagua, Pradera y Guacarí

ALERTA NARANJA: RECOMENDACIÓN PARA VIGILANCIA DE NIVELES DE LOS RÍOS EN SECTORES DE LA ZONA DE INFLUENCIA DEL VOLCÁN NEVADO DEL RUIZ.

Debido a variaciones en las condiciones del Nevado del Ruiz, se recomienda especial atención de pobladores ribereños en la cuenca del río Chinchiná, ubicada en el centro-sur del departamento de Caldas. Dicha recomendación se extiende para pobladores de los municipios de Manizales, Villamaría, Neira, Palestina y Chinchiná, en el departamento de Caldas, los cuales recorre éste río

(incluyendo la quebrada Molinos uno de sus principales afluentes), hasta su desembocadura en el río Cauca. La misma recomendación se hace para otros sectores en los departamentos de Caldas y Tolima, ante la posibilidad de crecientes súbitas y arrastre de materiales, principalmente en los ríos Lagunilla, Gualí, Recio y Azufrado. **Se resalta que ésta información es únicamente preventiva, ya que en el momento no se registra ninguna afectación por inundaciones o crecientes súbitas.**

Para mayor información se sugiere consultar la siguiente dirección del Observatorio de Manizales: <http://www.ingeoimas.gov.co/Manizales.aspx>

ALERTA NARANJA: DESLIZAMIENTOS DE TIERRA

Se pronostica amenaza moderada por deslizamientos de tierra en áreas inestables en jurisdicción de los municipios:

Antioquia: La Unión y San Roque
Norte de Santander: Chitagá y Toledo
Santander: Chima y Guapotá

ALERTA NARANJA: INCENDIOS DE LA COBERTURA VEGETAL

Amenaza **alta** de ocurrencia de incendios de la cobertura vegetal en zonas de bosques, cultivos y pastos, localizados en los siguientes municipios y sectores aledaños:

Cauca: Santander de Quilichao, Totoró, Silvia y Páez
Caldas: Neira
Cundinamarca: Bogotá D.C.
Huila: Agrado, Algeciras, Gigante, La Plata, Pital, Tarquí, Garzón, Nátaga, Íquira, Rivera y Teruel
Nariño: Cumbitara, El Tambo, Pasto, San Lorenzo, San Pablo, Tangua, Túquerres, Ancuyá, Nariño, la Florida, Santa Cruz, Linares, Samaniego, El Peñol, Belén, la Llanada, Colón (Génova), Los Andes (Sotomayor)
Norte de Santander: El Zulia y Villa del Rosario
Santander: Albania
Tolima: Guamo, Natagaima, Ataco, Falán y Purificación
Valle del Cauca: La Unión, Yumbo, El Cerrito y Vijes

REGIÓN ORINOQUIA

ALERTA ROJA: DESLIZAMIENTOS DE TIERRA

Se pronostica amenaza **muy alta** y **alta** por deslizamientos de tierra en áreas inestables en jurisdicción de los municipios:

Meta: Cubarral, Restrepo, Villavicencio, Acacias, Guamal, Lejanías, El Castillo, El Dorado y El Calvario.

ALERTA ROJA: INCENDIOS DE LA COBERTURA VEGETAL

Amenaza **muy alta** de ocurrencia de incendios de la cobertura vegetal en zonas de bosques, cultivos y pastos, localizados en los siguientes municipios y sectores aledaños:

Meta: Uribe

ALERTA NARANJA: INCENDIOS DE LA COBERTURA VEGETAL

Amenaza **alta** de ocurrencia de incendios de la cobertura vegetal en zonas de bosques, cultivos y pastos, localizados en los siguientes municipios y sectores aledaños:

Meta: La Macarena

ALERTA NARANJA: CRECIENTES SUBITAS EN RÍOS DEL PIEDEMONTE LLANERO

Continúan los ascensos moderados de los niveles del río Meta y de varios de sus afluentes, especialmente en la parte alta (estribaciones del piedemonte llanero). Se recomienda a los comités locales estar atentos en especial en los siguientes sectores: Puerto López (Meta) ante la eventualidad de crecidas lentas, debido a que se pronostica la reactivación de las lluvias en el sector; igualmente es importante que los pobladores de zonas ribereñas bajas del río Ariari y en la cuenca alta del río Aguasclaras (afluente del río Ariari, aguas arriba de Cubarral) hasta las zonas bajas de las riberas de los ríos Guejar, Guape y Grande, estar pendientes, debido que la tendencia es de incremento en sus niveles; similar precaución es para sectores bajos del río Guatiquía (especial atención para sectores urbanos de Villavicencio); también se pueden presentar incrementos importantes de los niveles del río Humea, y por crecidas del río Upiá (entre Barranco de Upiá y Villanueva, zona agrícola conocida como Guayabetal, y hasta la desembocadura en el río Meta.

REGIÓN PACÍFICA

ALERTA NARANJA: DESLIZAMIENTOS DE TIERRA

Se pronostica amenaza moderada en los municipios:

Chocó: Nuquí, Condoto, Medio Baudó (Boca de pepú), Río Iró (Santa Rita), Nóvita, Istmina, Alto Baudó (Pie de Pato), Bajo Baudó (Pizarro), Atrato (Yuto), Medio San Juan (Andagoya), Tadó, El Cantón de San Pablo, Río Quito (Paimadó), San José del Palmar, Unión Panamericana (Ánimas) y Quibdó.

Nariño: Barbacoas y Ricaurte

REGIÓN AMAZÓNICA

ALERTA AMARILLA: NIVELES ALTOS EN EL RÍO AMAZONAS

El nivel del río Amazonas mantiene la tendencia de descenso moderado, aunque sus registros aún oscilan en el rango de altos.

ALERTA ROJA: DESLIZAMIENTOS DE TIERRA

Se pronostica amenaza muy alta y alta por deslizamientos de tierra en áreas inestables en jurisdicción de los municipios:

Caquetá: San Vicente del Caguán

ALERTA NARANJA INCENDIOS DE LA COBERTURA VEGETAL

Amenaza **alta** de ocurrencia de incendios de la cobertura vegetal en zonas de bosques, cultivos y pastos, localizados en los siguientes municipios y sectores aledaños:

Caquetá: Puerto Rico

MAR CARIBE

ALERTA AMARILLA: TIEMPO LLUVIOSO

Durante el día de hoy, en el Centro y Occidente del Caribe colombiano especialmente en el Golfo de Urabá y en el Archipiélago de San Andrés y Providencia, se presentaran condiciones lluviosas durante la jornada con precipitaciones entre moderadas a fuertes acompañadas de tormentas eléctricas y rachas de viento. Se recomienda a pescadores y usuarios de pequeñas embarcaciones consultar con las Capitanías de Puerto antes de zarpar.

ALERTA AMARILLA: OLEAJE Y VIENTO

Para el día de hoy, se prevé que la altura del oleaje en la mayor parte del Caribe colombiano principalmente en alta mar, y que varíe entre 2 y 3 metros, con velocidades del viento entre 20 y 30 nudos (37 km/h – 54 km/h). Se recomienda a pescadores y usuarios de pequeñas embarcaciones consultar con las Capitanías de Puerto antes de zarpar.

ALERTA AMARILLA: PLEAMAR

Hasta el 3 de junio se presentara una de las mareas astronómicas sobre el mar Caribe colombiano por lo cual se recomienda consultar con las Capitanías de puerto para las embarcaciones menores.

OCÉANO PACÍFICO

ALERTA AMARILLA: TIEMPO LLUVIOSO

Durante el día de hoy, en amplios sectores del Océano Pacífico colombiano, se presenten condiciones lluviosas con precipitaciones entre moderadas a fuertes acompañadas de tormentas eléctricas y rachas de viento. Se recomienda a pescadores y usuarios de pequeñas embarcaciones consultar con las Capitanías de Puerto antes de zarpar.

ALERTA ROJA. PARA TOMAR ACCIÓN Advierte a los sistemas de prevención y atención de desastres sobre la amenaza que puede ocasionar un fenómeno con efectos adversos sobre la población, el cual requiere la atención inmediata por parte de la población y de los cuerpos de atención y socorro. Se emite una alerta sólo cuando la identificación de un evento extraordinario indique la probabilidad de amenaza inminente y cuando la gravedad del fenómeno implique la movilización de personas y equipos, interrumpiendo el normal desarrollo de sus actividades cotidianas.

ALERTA NARANJA. PARA PREPARARSE Indica la presencia de un fenómeno. No implica amenaza inmediata y como tanto es catalogado como un mensaje para informarse y prepararse. El aviso implica vigilancia continua ya que las condiciones son propicias para el desarrollo de un fenómeno, sin que se requiera permanecer alerta.

ALERTA AMARILLA. PARA INFORMARSE Es un mensaje oficial por el cual se difunde información. Por lo regular se refiere a eventos observados, reportados o registrados y puede contener algunos elementos de pronóstico a manera de orientación. Por sus características pretéritas y futuras difiere del aviso y de la alerta, y por lo general no está encaminado a alertar sino a informar.

CONDICIONES NORMALES La información que se suministra se encuentra dentro de los rangos normales.

°C: grados Celsius

m: metros

mm: milímetros

msnm: metros sobre nivel del mar

KPH: kilómetros por hora

GOES: Geostationary Operational Environmental Satellites (Satélite Geostacionario Operacional Ambiental).

GOES-13 es el designado GOES-Este, localizado en 75° W sobre el ecuador geográfico.

PNN: Parque Nacional Natural

SFF: Santuario de Fauna y Flora

Ricardo LOZANO PICÓN, Director General
Julián CORRALES, Jefe Oficina de Pronósticos y Alertas
Juan Francisco ALAMEDA VIVEROS, Coordinador de Alertas Ambientales

Profesionales en turno:
Nelsy VERDUGO, Adriana BARBOSA, Eliana RINCÓN, Carlos PINZÓN, Jhon VALENCIA, Mauricio TORRES USECHE, Mauricio TORRES, Leydi RODRIGUEZ y Alberto PARDO.

Internet: <http://www.ideam.gov.co>

Correo electrónico servicio@ideam.gov.co * alertasideam@ideam.gov.co

Carrera 10 N° 20 - 30 ** Piso 9, Bogotá, D.C.

Teléfono: 3421586.