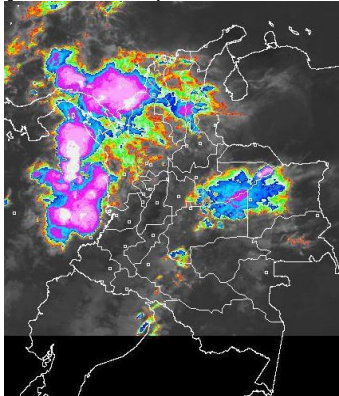


CONDICIONES HIDROMETEOROLÓGICAS ACTUALES

El tránsito de una onda tropical ha favorecido el incremento de las lluvias en amplios sectores del país, especialmente en el Archipiélago de San Andrés y Providencia donde las precipitaciones alcanzaron los mayores volúmenes situación que podría volverse a presentar durante las próximas semanas y meses, teniendo en cuenta el comienzo de la temporada de huracanes en el Océano Atlántico, Mar Caribe y Golfo de México. **ALERTA ROJA** por deslizamientos de tierra en varios sectores inestables del Piedemonte llanero. Se tiene **ALERTA NARANJA** por niveles altos en las cuencas de los ríos Meta, Nechí y Amazonas. **ALERTA ROJA** por incendios en la cobertura vegetal en la región Caribe y Andina.

IMAGEN SATELITAL

Imagen GOES-14 * 28 de mayo de 2012 * Hora 09:00 a. m. HLC



PRONÓSTICO CONDICIONES METEOROLÓGICAS ESPECIALES

ÁREA DEL VOLCÁN CERRO MACHÍN (4.80, - 75.62)

Cielo entre parcialmente nublado y nublado con lluvias de variada intensidad durante el transcurso de la jornada.

INGEOMINAS lo reporta en **NIVEL AMARILLO (III): CAMBIOS EN EL COMPORTAMIENTO DE LA ACTIVIDAD VOLCÁNICA.**

| ELEVACIÓN (pies) | DIRECCIÓN | VELOCIDAD | |
|------------------|-----------|-----------|---------|
| | | NUDOS | KPH |
| 10,000 | SURESTE | 15 | 28 |
| 18,000 | ESTE | 15 - 20 | 28 - 36 |
| 24,000 | SURESTE | 5 - 10 | 9 - 18 |
| 30,000 | SUR | 10 - 15 | 18 - 27 |

ÁREA DEL VOLCÁN NEVADO DEL HUILA (2.92, - 76.05)

Cielo parcialmente nublado y lloviznas ocasionales al finalizar la tarde.

INGEOMINAS lo reporta en **NIVEL AMARILLO (III): CAMBIOS EN EL COMPORTAMIENTO DE LA ACTIVIDAD VOLCÁNICA.**

| ELEVACIÓN (pies) | DIRECCIÓN | VELOCIDAD | |
|------------------|-----------|-----------|---------|
| | | NUDOS | KPH |
| 10,000 | SURESTE | 10 - 15 | 18 - 27 |
| 18,000 | ESTE | 15 - 20 | 28 - 36 |
| 24,000 | SURESTE | 10 | 18 |
| 30,000 | SUR | 15 | 28 |

ÁREA DEL VOLCÁN GALERAS (1.55, - 77.37)

Cielo entre ligera y parcialmente nublado con predominio de tiempo seco, no se descartan algunas lloviznas al finalizar la tarde y primeras horas de la noche

INGEOMINAS lo reporta en **NIVEL AMARILLO (III): CAMBIOS EN EL COMPORTAMIENTO DE LA ACTIVIDAD VOLCÁNICA.**

| ELEVACIÓN (pies) | DIRECCIÓN | VELOCIDAD | |
|------------------|-----------|-----------|--------|
| | | NUDOS | KPH |
| 10,000 | SURESTE | 15 | 28 |
| 18,000 | ESTE | 20 | 36 |
| 24,000 | SURESTE | 5 - 10 | 9 - 18 |
| 30,000 | SUROESTE | 15 | 28 |

ÁREA DEL VOLCÁN DEL RUÍZ (4.89, - 75.32)

Cielo entre parcialmente nublado y nublado con lluvias de variada intensidad durante el transcurso de la jornada.

INGEOMINAS lo reporta en **NIVEL AMARILLO (III): CAMBIOS EN EL COMPORTAMIENTO DE LA ACTIVIDAD VOLCÁNICA.**

| ELEVACIÓN (pies) | DIRECCIÓN | VELOCIDAD | |
|------------------|-----------|-----------|---------|
| | | NUDOS | KPH |
| 10,000 | SURESTE | 5 - 10 | 9 - 18 |
| 18,000 | ESTE | 15 | 28 |
| 24,000 | SURESTE | 5 - 10 | 9 - 18 |
| 30,000 | SUR | 10 - 15 | 18 - 28 |

LO MÁS DESTACADO

ALERTA ROJA. PARA TOMAR ACCIÓN **ALERTA NARANJA. PARA PREPARARSE** **ALERTA AMARILLA. PARA INFORMARSE**

- Las lluvias más importantes se concentraron principalmente en la región Orinoquia, Caribe y Andina. El mayor registro se reportó en el municipio de **San Andrés (San Andrés)** con **223.9 mm. Máximo histórico absoluto para mayo**
- ALERTA ROJA** por amenaza de deslizamientos en sectores de la Región Orinoquia.
- ALERTA ROJA** por amenaza muy alta de incendios de la cobertura vegetal en algunos sectores de las regiones Andina y Caribe.
- ALERTA NARANJA** por amenaza de incendios de la cobertura vegetal en sectores de la Regiones Caribe y Andina.
- ALERTA NARANJA** para el río Nechí después de los fuertes incrementos de nivel durante la semana, para hoy la tendencia general es al descenso, por lo que se recomienda especial atención en las zonas ribereñas bajas del municipio de Zaragoza (Antioquia).
- ALERTA NARANJA** para el río Meta, los niveles se encuentran altos y en algunos sitios cercanos a cotas críticas de inundación, a la altura de las poblaciones de Puerto López y Cabuyaro.
- ALERTA NARANJA** para el río Amazonas, aunque mantiene niveles altos, su tendencia es de descenso lento.
- ALERTA AMARILLA** río Atrato registra un descenso en los niveles a la altura de Quibdó, sin embargo se recomienda atención en las zonas ribereñas bajas de las poblaciones de Tagachi, Vigía del Fuerte, Domingodó, Curvaradó y Río Sucio.
- ALERTA AMARILLA** para los ríos que descienden de la Sierra Nevada de Santa Marta, de acuerdo a la probabilidad de lluvias que se prevén que podrían ocasionar crecientes súbitas. Especial atención para los ríos: Aracataca, Fundación, Ariguani, Guarapuri, Ranchería, Manzanares.

TEMPERATURAS MÁXIMAS

A continuación se relacionan los municipios donde se presentaron temperaturas iguales o superiores a 35°C:

| DEPARTAMENTO | MUNICIPIOS |
|--------------|---|
| CESAR | Valledupar (37.6°C). |
| CUNDINAMARCA | Puerto Salgar (35.8°C) |
| HUILA | Villavieja (35.6°C). |
| LA GUAJIRA | Uribea (35.0°C), Riohacha (35.2°C) |
| MAGDALENA | Zona Bananera (35.2°C), Pivijay (36.4°C) |
| TOLIMA | Natagaima (37.2°C), Ambalema (35.4°C), Saldaña (35.0°C), Guamo (35.6°C) |

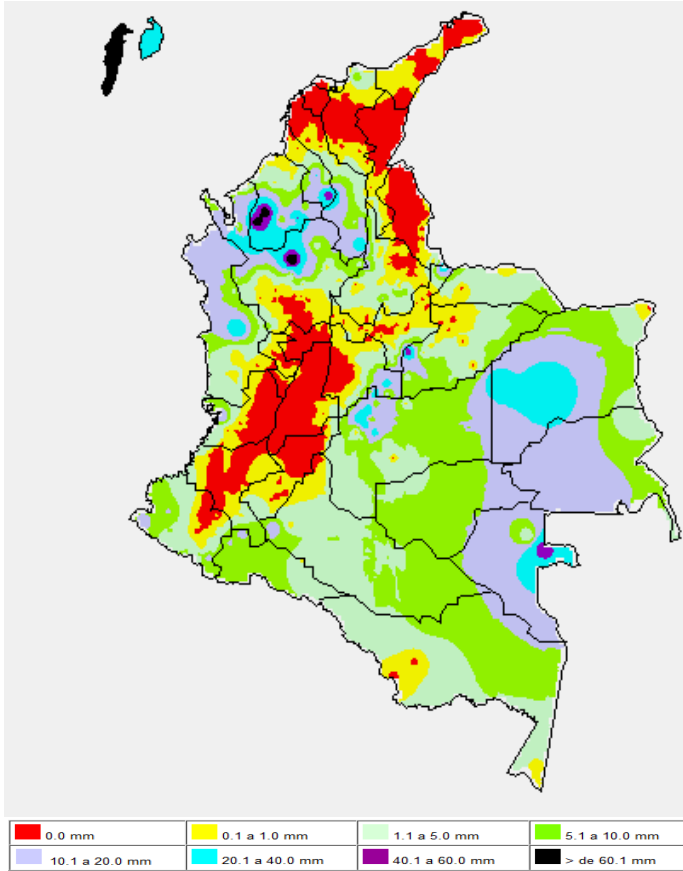
PRECIPITACIONES

A continuación se relacionan los municipios donde en las últimas 24 horas se registraron precipitaciones iguales o superiores a 30 mm:

| DEPARTAMENTO | MUNICIPIOS |
|--------------------------|--|
| ANTIOQUIA | Valdivia (100.0), Apartadó (35.4) |
| BOLIVAR | San Pablo (41.0) |
| BOYACA | Cubará (31.2) |
| CASANARE | Chámeza (63.0) |
| CHOCO | Quibdó (37.0) |
| CORDOBA | Ayapel (45.0), Tierralta (80.0) |
| CUNDINAMARCA | Medina (35.0) |
| META | Acacias (30.0), Restrepo (39.0), Puerto López (36.0), San Luis Cubarral (41.0) |
| SAN ANDRÉS Y PROVIDENCIA | San Andrés (223.9) |
| SUCRE | Majagual (52.0) |
| VAUPES | Mitú (47.0) |
| VICHADA | Cumaribo (33.0) |

MAPA DE PRECIPITACIÓN DIARIA

Desde las 7:00 a.m. del domingo 27 de mayo hasta las 7:00 a.m. del lunes 28 de mayo de 2012.



ESTADO DE LOS EMBALSES

A continuación se relacionan los volúmenes útiles diarios (expresados en porcentaje) de reservas de algunos embalses de acuerdo con información consultada en XM:

| EMBALSE | DEPARTAMENTO | VOLUMEN ÚTIL DIARIO (%) |
|-----------------|-----------------|-------------------------|
| MIEL I | Caldas | 74.47 |
| MIRAFLORES | Antioquia | 87.27 |
| EL PEÑOL | Antioquia | 102.99 |
| PLAYAS | Antioquia | 118.64 |
| PORCE II | Antioquia | 41.85 |
| PORCE III | Antioquia | 57.68 |
| PUNCHINÁ | Antioquia | 68.24 |
| RIOGRANDE 2 | Antioquia | 95.24 |
| SAN LORENZO | Antioquia | 55.87 |
| TRONERAS | Antioquia | 115.58 |
| URRÁ I | Córdoba | 49.63 |
| AGREGADO BOGOTÁ | Cundinamarca | 76.03 |
| BETANIA | Huila | 81.35 |
| MUÑA | Cundinamarca | 97.26 |
| PRADO | Tolima | 77.63 |
| CHUZA | Cundinamarca | 67.08 |
| ESMERALDA | Boyacá | 67.44 |
| GUAVIO | Cundinamarca | 95.69 |
| ALTO ANCHICAYÁ | Valle del Cauca | 45.19 |
| CALIMA 1 | Valle del Cauca | 85.28 |
| SALVAJINA | Cauca | 46.36 |
| NEUSA | Cundinamarca | 71.43 |
| SISGA | Cundinamarca | 71.05 |
| TOMINÉ | Cundinamarca | 77.54 |

PRONÓSTICO METEOROLÓGICO

| REGIÓN | PRONÓSTICO |
|--|--|
| SABANA DE BOGOTÁ | LUNES: En la Sabana y en la ciudad se espera abundante nubosidad, con lloviznas dispersas en la mañana y precipitaciones entre ligeras a moderadas en horas de la tarde y primeras de la noche. MARTES: En la mañana se prevén condiciones secas en la Sabana y en la ciudad. En horas la tarde incremento de la nubosidad con lluvias principalmente en los Cerros Orientales de la ciudad y en el Occidente de la Sabana. |
| ANDINA | LUNES: En la mayor parte de la región, particularmente en sectores de montaña predominará el tiempo nuboso con lloviznas dispersas en la mañana y precipitaciones entre ligeras a moderadas después del mediodía y durante algunas horas de la noche. En sectores del Valle del río Magdalena a la altura de Tolima y Huila se prevén condiciones secas. MARTES: Cielo entre parcialmente nublado y nublado con precipitaciones en la tarde y noche en sectores de Cundinamarca, los Santanderes, Antioquia, Risaralda, Quindío, Caldas, Boyacá, Tolima, Huila y Nariño, en algunos acompañadas de actividad eléctrica. |
| CARIBE | LUNES: En la mañana prevalecerán las condiciones secas en La Guajira, en el resto de la región se mantendrá el tiempo lluvioso hasta entrada la tarde e inclusive durante algunas horas de la noche. No se descartan tormentas eléctricas. MARTES: Se esperan precipitaciones ligeras y dispersas en la mañana en sectores de Córdoba y Urabá, en la tarde y noche las lluvias tenderán a abarcar áreas del Sur de La Guajira, Cesar, Magdalena, Atlántico y Bolívar con posibilidad en algunos casos de actividad eléctrica. |
| ARCHIPIÉLAGO DE SAN ANDRÉS, PROVIDENCIA Y SANTA CATALINA | LUNES: Cielo entre parcialmente nublado y nublado con precipitaciones a diferentes horas, acompañadas en algunos casos de tormentas eléctricas y ráfagas de viento. MARTES: Se prevén lluvias entre moderadas a fuertes acompañadas de actividad eléctrica y rachas de viento, especialmente en horas de la tarde y noche. |
| MAR CARIBE | LUNES: Cielo entre parcialmente cubierto y cubierto con lluvias y descargas eléctricas en amplios sectores del Centro y Occidente de la zona marítima nacional, incluido el Archipiélago de San Andrés y Providencia y diversas áreas localizadas enfrente de la costa de Atlántico, Bolívar Córdoba y Urabá. MARTES: En varios sectores del Caribe colombiano se prevén condiciones lluviosas durante la jornada, particularmente frente al litoral y en el área de San Andrés y Providencia. No se descartan tormentas eléctricas. |
| PACÍFICA | LUNES: Cielo nublado con lluvias y tormentas eléctricas a diferentes horas en amplios sectores del departamento de Chocó. En Valle del Cauca, Cauca y Nariño son estimadas precipitaciones al final de la tarde y durante la noche, luego de una mañana seca con cielo parcialmente cubierto. MARTES: A lo largo de la región esperen precipitaciones entre moderadas a fuertes, las más intensas en sectores de Chocó, Valle del Cauca y Nariño. No se descarta actividad eléctrica. |
| INSULAR PACÍFICA | LUNES: En Malpelo predominará el tiempo seco y en Gorgona por el contrario prevalecerán las condiciones lluviosas durante la jornada con posibilidad de actividad eléctrica. MARTES: Durante el día se prevé cielo mayormente nublado con precipitaciones entre moderadas a fuertes en Gorgona y lluvias menos intensas en Malpelo. |
| OCEANO PACÍFICO | LUNES: En gran parte del Pacífico nacional predominará el tiempo lluvioso con posibilidad de tormentas eléctricas en varios sectores localizados especialmente frente a la costa chocoana. MARTES: Cielo entre parcialmente nublado y nublado con precipitaciones y descargas eléctricas en varios sectores localizados cerca al litoral y aguas adentro. |
| ORINOQUIA | LUNES: En la región son estimadas condiciones lluviosas durante la jornada, particularmente a lo largo del Piedemonte llanero donde se advierten las precipitaciones más intensas con posibilidad de actividad eléctrica. MARTES: Cielo parcialmente nublado con precipitaciones especialmente en las horas de la tarde y de la noche, en sectores de Meta, Vichada. Lloviznas dispersas en Arauca y Casanare. |
| AMAZONICA | LUNES: En horas de la mañana predominará el tiempo seco, salvo en sectores de Caquetá, Putumayo y Guainía donde se advierten precipitaciones. En la tarde y noche las lluvias continuarán en el Piedemonte amazónico y tenderán a generalizarse, abarcando áreas de Amazonas, Vaupés y Guaviare. MARTES: Durante la jornada se prevén lluvias, especialmente en horas de la tarde y de la noche, particularmente en sectores de Amazonas, Vaupés, Guainía, Guaviare y Caquetá. |

ALERTAS VIGENTES

Para mayor información sobre el Pronóstico del Estado del Tiempo, Informes Técnicos Diarios y Comunicados Especiales, e informes de otras áreas temáticas, tales como Hidrología, Deslizamientos de Tierra e Incendios, se sugiere consultar la siguiente dirección electrónica: www.ideam.gov.co

REGIÓN CARIBE

ALERTA ROJA: INCENDIOS DE LA COBERTURA VEGETAL

Amenaza **muy alta** de ocurrencia de incendios de la cobertura vegetal en zonas de bosques, cultivos y pastos, localizados en los siguientes municipios y sectores aledaños:

La guajira: Uribia.

ALERTA NARANJA: INCENDIOS DE LA COBERTURA VEGETAL

Amenaza **alta** de ocurrencia de incendios de la cobertura vegetal en zonas de bosques, cultivos y pastos, localizados en los siguientes municipios y sectores aledaños:

La guajira: Manaure

Magdalena: Santa Marta y Fundación

Bolívar: Santa Rosa, Cartagena de Indias y Turbaco,

ALERTA NARANJA: DESLIZAMIENTOS DE TIERRA

Se pronostica amenaza **Moderada** por deslizamientos de tierra en áreas inestables en jurisdicción de los municipios:

Cesar: Bosconia, Valledupar y El Copey.

ALERTA AMARILLA: NIVELES ALTOS CUENCA BAJA DEL RÍO MAGDALENA

Los niveles para la cuenca baja del río Magdalena continúan altos, sin embargo éstos alcanzan los valores más altos del primer semestre y ya comienzan a descender moderadamente, por lo que en general, no se esperan ascensos para la siguiente semana.

Se recomienda mantener monitoreo sobre los niveles del Magdalena dado que estos presentan valores altos desde el municipio de El Banco en el departamento de Magdalena hasta su desembocadura en el Mar Caribe. Se destacan los siguientes sectores:

Bolívar: municipios de San Felipe y El Salto, ubicados en la margen derecha del brazo de Mompos; también en los municipios de Magangué, San Pablo, Cantagallo y Hatillo de Loba (corregimientos de San Miguel y Juana Sánchez en la margen derecha de Brazo de Loba).

Cesar: municipio de Gamarra, especialmente en el corregimiento de Capulco. Adicionalmente, poblaciones ribereñas de la Ciénaga de Zapotosa, como Chimichagua y Saloa.

Magdalena: municipios de Belén y El Banco.

ALERTA AMARILLA: CRECIENTES SUBITAS RÍOS QUE DESCIENDEN DE LA SIERRA NEVADA DE SANTA MARTA

De acuerdo al pronóstico de lluvias para este sector, se pueden presentar crecientes súbitas en los ríos de vertiente de la Sierra Nevada de Santa Marta, en especial en los ríos: Fundación, Aracataca, Ranchería, Piedras, Manzanares, Guatapurí y Ariguani. También se podrían generar incrementos en el Ranchería y Cesar.

REGIÓN ANDINA

ALERTA ROJA: INCENDIOS DE LA COBERTURA VEGETAL

Amenaza **muy alta** de ocurrencia de incendios de la cobertura vegetal en zonas de bosques, cultivos y pastos, localizados en los siguientes municipios y sectores aledaños:

Boyacá: Ráquira, Tinjacá, Firavitoba, Tuta, Sogamoso, Nobsa, Tibasosa, Floresta, Paipa, Santa Rosa de Viterbo, Duitama

Cauca: Páez, Miranda y Padilla

Huila: Aipe, Baraya, Campoalegre, Hobo, Neiva, Paicol, Tarqui, Tesalia, Villavieja y Yaguará.

Norte de Santander: Cúcuta.

Valle del Cauca: Candelaria, Palmira, Florida, El Cerrito, Vijes, Pradera

ALERTA NARANJA: DESLIZAMIENTOS DE TIERRA

Se pronostica amenaza moderada por deslizamientos de tierra en áreas inestables en jurisdicción de los municipios:

Antioquia: La Unión y San Roque.

Norte de Santander: Chitagá y Toledo.

Santander: Chima y Guapotá.

ALERTA NARANJA: INCENDIOS DE LA COBERTURA VEGETAL

Amenaza **alta** de ocurrencia de incendios de la cobertura vegetal en zonas de bosques, cultivos y pastos, localizados en los siguientes municipios y sectores aledaños:

Boyacá: Tibasosa y Villa de Leyva.

Cauca: Santander de Quilichao, Toribio, Caloto, Corinto, Guachene, Villa Rica, y Puerto Tejada

Cundinamarca: Bogotá D.C.

Huila: Agrado, Colombia, Gigante, La Plata, Palermo, Pital, Tello, Garzón, Nátaga, Íquira, Santa María

Nariño: Buesaco, la Cruz, Yacuanquer, Guairilla, Consaca, Chachagui

Norte de Santander: San Cayetano y Los Patios.

Santander: Sabana de Torres.

Tolima: Alpujarra, y Armero (Guayabal)

Quindío: Quimbaya

Valle del Cauca: Candelaria, Jamundí, Yumbo, Dagua, Guacarí

ALERTA NARANJA: NIVELES EN ASCENSO EN EL RÍO NECHI

Predominan las condiciones de niveles en ascenso en el río Nechí, las cuales se espera continúen durante el día con la persistencia de lluvias en la cuenca de aporte. Especial atención a los pobladores de sectores ribereños bajos a la altura del municipio de Zaragoza (Antioquia).

REGIÓN ORINOQUIA

ALERTA ROJA: DESLIZAMIENTOS DE TIERRA

Se pronostica amenaza **muy alta** y **alta** por deslizamientos de tierra en áreas inestables en jurisdicción de los municipios:

Casanare: Chámeza, Tauramena y Recetor.

Meta: Cubarral, Restrepo, Villavicencio, Acacías, Guamal, Lejanías, El Castillo, El Dorado y El Calvario.

Cundinamarca: Guayabetal.

ALERTA NARANJA: INCENDIOS DE LA COBERTURA VEGETAL

Amenaza **alta** de ocurrencia de incendios de la cobertura vegetal en zonas de bosques, cultivos y pastos, localizados en los siguientes municipios y sectores aledaños:

Meta: Uribe

ALERTA NARANJA: CRECIENTES SUBITAS EN RÍOS DEL PIEDEMONTE LLANERO

Debido a la presencia de intensas lluvias en la región, no se descartan nuevos incrementos en el río Meta y crecientes súbitas en ríos ubicados en el piedemonte llanero como el Humea, Guacavía, Guatiquía, Negro, Túa y Metica, entre otros.

ALERTA AMARILLA: NIVELES ALTOS EN LA PARTE ALTA DEL RÍO ARAUCA

Se mantiene la alerta por crecientes súbitas sobre los ríos aportantes del Arauca ubicados en sectores de las partes alta y media de la cuenca, se destacan los ríos Chitagá, Cobugón, Cobaría y Bojabá.

REGIÓN PACÍFICA

ALERTA NARANJA: DESLIZAMIENTOS DE TIERRA

Se pronostica amenaza moderada en los municipios:

Chocó: Nuquí, Condoto, Medio Baudó (Boca de pepú), Río Iro (Santa Rita), Nóvita, Istmina, Alto Baudó (Pie de Pato), Bajo Baudó (Pizarro), Atrato (Yuto), Medio San Juan (Andagoya), Tadó, El Cantón de San Pablo, Río Quito (Paimadó), San José del Palmar, Unión Panamericana (Ánimas) y Quibdó.

Nariño: Barbacoas y Ricaurte.

ALERTA AMARILLA: NIVELES EN ASCENSO PARA EL RÍO ATRATO

Con la persistencia de las lluvias en la cuenca alta del río Atrato, se mantienen las condiciones de ascenso en los niveles. Se previene a pobladores ribereños, autoridades locales y comités de emergencia para que estén atentos ante posibles afectaciones.

REGIÓN AMAZÓNICA

ALERTA NARANJA: NIVELES ALTOS EN EL RÍO AMAZONAS

El nivel del río Amazonas a la altura de Leticia después de haber alcanzado los valores más altos de los últimos 20 años, registrados a finales de abril y comienzos de mayo, durante las últimas tres semanas presenta una condición de descenso del orden de los 80 cm; sin embargo, los niveles aún continúan altos y con algunas afectaciones a barrios que se encuentran localizados en el lecho mayor del río Amazonas en la ciudad de Leticia. Se espera que el comportamiento de descenso continúe durante el mes de junio.

ALERTA NARANJA INCENDIOS DE LA COBERTURA VEGETAL

Amenaza **alta** de ocurrencia de incendios de la cobertura vegetal en zonas de bosques, cultivos y pastos, localizados en los siguientes municipios y sectores aledaños:

Caquetá: San Vicente del Caguán

MAR CARIBE

ALERTA NARANJA: TIEMPO LLUVIOSO

Durante el día de hoy, en el Centro y Occidente del Caribe colombiano especialmente en el Golfo de Urabá y en el Archipiélago de San Andrés y Providencia, se presentaran condiciones lluviosas durante la jornada con precipitaciones entre moderadas a fuertes acompañadas de tormentas eléctricas y rachas de viento. Se recomienda a pescadores y usuarios de pequeñas embarcaciones consultar con las Capitanías de Puerto antes de zarpar.

ALERTA AMARILLA: OLEAJE Y VIENTO

Para el día de hoy, se prevé que la altura del oleaje en la mayor parte del Caribe colombiano principalmente en alta mar, y que varíe entre 2 y 3 metros, con velocidades del viento entre 20 y 30 nudos (37 km/h – 54 km/h). Se recomienda a pescadores y usuarios de pequeñas embarcaciones consultar con las Capitanías de Puerto antes de zarpar.

ALERTA AMARILLA: PLEAMAR

Desde el 29 de mayo y hasta el 3 de junio se presentara una de las mareas astronómicas sobre el mar Caribe colombiano por lo cual se recomienda consultar con las Capitanías de puerto para las embarcaciones menores.

OCÉANO PACÍFICO

ALERTA AMARILLA: TIEMPO LLUVIOSO

Durante el día de hoy, en amplios sectores del Océano Pacífico colombiano, se presenten condiciones lluviosas con precipitaciones entre moderadas a fuertes acompañadas de tormentas eléctricas y rachas de viento. Se recomienda a pescadores y usuarios de pequeñas embarcaciones consultar con las Capitanías de Puerto antes de zarpar.

ALERTA ROJA. PARA TOMAR ACCIÓN Advierte a los sistemas de prevención y atención de desastres sobre la amenaza que puede ocasionar un fenómeno con efectos adversos sobre la población, el cual requiere la atención inmediata por parte de la población y de los cuerpos de atención y socorro. Se emite una alerta sólo cuando la identificación de un evento extraordinario indique la probabilidad de amenaza inminente y cuando la gravedad del fenómeno implique la movilización de personas y equipos, interrumpiendo el normal desarrollo de sus actividades cotidianas.

ALERTA NARANJA. PARA PREPARARSE Indica la presencia de un fenómeno. No implica amenaza inmediata y como tanto es catalogado como un mensaje para informarse y prepararse. El aviso implica vigilancia continua ya que las condiciones son propicias para el desarrollo de un fenómeno, sin que se requiera permanecer alerta.

ALERTA AMARILLA. PARA INFORMARSE Es un mensaje oficial por el cual se difunde información. Por lo regular se refiere a eventos observados, reportados o registrados y puede contener algunos elementos de pronóstico a manera de orientación. Por sus características pretéritas y futuras difiere del aviso de la alerta, y por lo general no está encaminado a alertar sino a informar.

CONDICIONES NORMALES La información que se suministra se encuentra dentro de los rangos normales.

°C: grados Celsius

m: metros

mm: milímetros

msnm: metros sobre nivel del mar

KPH: kilómetros por hora

GOES: Geostationary Operational Environmental Satellites (Satélite Geoestacionario Operacional Ambiental).

GOES-13 es el designado GOES-Este, localizado en 75° W sobre el ecuador geográfico.

PNN: Parque Nacional Natural

SFF: Santuario de Fauna y Flora

Ricardo LOZANO PICÓN, Director General
Julián CORRALES, Jefe Oficina de Pronósticos y Alertas
Juan Francisco ALAMEDA VIVEROS, Coordinador de Alertas Ambientales

Profesionales en turno:
Daniel USECHE, Mauricio TORRES, Leydi RODRIGUEZ, Gloria ARANGO, Nelsy VERDUGO, Jorge CEBALLOS, Jhon VALENCIA.
Internet: <http://www.ideam.gov.co>
Correo electrónico servicio@ideam.gov.co * alertasideam@ideam.gov.co
Carrera 10 N° 20 - 30 ** Piso 9, Bogotá, D.C.
Teléfono: 3421586.