

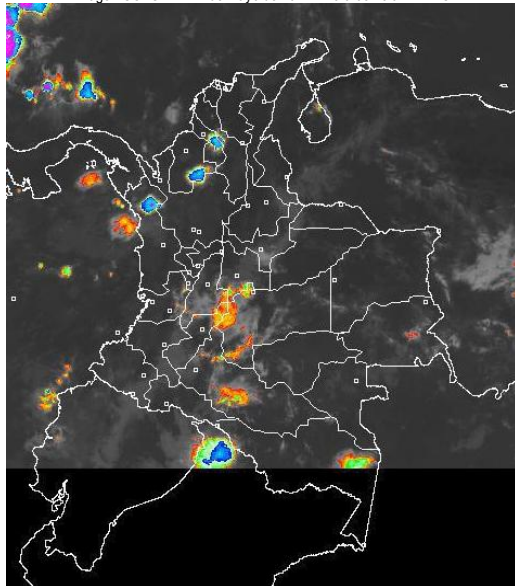
El IDEAM comunica al Sistema Nacional de Prevención y Atención de Desastres (SNPAD) y al Sistema Nacional Ambiental (SINA)
Bogotá D. C., Domingo 27 de mayo de 2012
Hora de actualización 12:15 m.

CONDICIONES HIDROMETEOROLÓGICAS ACTUALES

El país en las últimas horas se ha mantenido con poca nubosidad, situación que ha generado tiempo seco, además de la **ALERTA ROJA** por deslizamientos de tierra en varios sectores inestables del Piedemonte llanero. Se tiene **ALERTA NARANJA** por niveles altos en las cuencas de los ríos Meta, Nechí y Amazonas

IMAGEN SATELITAL

Imagen GOES-14 * 27 de mayo de 2012 * Hora 08:45 a. m. HLC



PRONÓSTICO CONDICIONES METEOROLÓGICAS ESPECIALES

ÁREA DEL VOLCÁN CERRO MACHÍN (4.80, - 75.62)

Cielo seminublado y predominio de tiempo seco.

INGEOMINAS lo reporta en **NIVEL AMARILLO (III): CAMBIOS EN EL COMPORTAMIENTO DE LA ACTIVIDAD VOLCÁNICA.**

ELEVACIÓN (pies)	DIRECCIÓN	VELOCIDAD	
		NUDOS	KPH
10,000	SURESTE	5	9
18,000	SURESTE	5 - 12	9 - 22
24,000	SURESTE	5	9
30,000	ESTE	5 - 12	9 - 22

ÁREA DEL VOLCÁN NEVADO DEL HUILA (2.92, - 76.05)

Cielo parcialmente nublado y lloviznas ocasionales al finalizar la tarde.

INGEOMINAS lo reporta en **NIVEL AMARILLO (III): CAMBIOS EN EL COMPORTAMIENTO DE LA ACTIVIDAD VOLCÁNICA.**

ELEVACIÓN (pies)	DIRECCIÓN	VELOCIDAD	
		NUDOS	KPH
10,000	SURESTE	5	9
18,000	ESTE	12 - 20	22 - 37
24,000	SURESTE	5	9
30,000	ESTE	12	22

ÁREA DEL VOLCÁN GALERAS (1.55, - 77.37)

Cielo entre ligera y parcialmente nublado y predominio de tiempo seco

INGEOMINAS lo reporta en **NIVEL AMARILLO (III): CAMBIOS EN EL COMPORTAMIENTO DE LA ACTIVIDAD VOLCÁNICA.**

ELEVACIÓN (pies)	DIRECCIÓN	VELOCIDAD	
		NUDOS	KPH
10,000	SURESTE	5 - 12	9 - 22
18,000	SURESTE	12 - 20	22 - 36
24,000	SURESTE	5 - 12	9 - 22
30,000	ESTE	5 - 12	9 - 22

ÁREA DEL VOLCÁN DEL RUIZ (4.89, - 75.32)

Cielo seminublado y probabilidad de lloviznas.

INGEOMINAS lo reporta en **NIVEL AMARILLO (III): CAMBIOS EN EL COMPORTAMIENTO DE LA ACTIVIDAD VOLCÁNICA.**

ELEVACIÓN (pies)	DIRECCIÓN	VELOCIDAD	
		NUDOS	KPH
10,000	SUR	5	9
18,000	SURESTE	5 - 12	9 - 22
24,000	SURESTE	5	9
30,000	ESTE	5 - 10	9 - 18

LO MÁS DESTACADO

ALERTA ROJA. PARA TOMAR ACCIÓN **ALERTA NARANJA. PARA PREPARARSE** **ALERTA AMARILLA. PARA INFORMARSE**

- Las lluvias más importantes se concentraron principalmente en la región de Orinoquia. Los mayores registros se reportaron en el municipio de **Vista Hermosa (Meta)** con **116.0 mm**.
- ALERTA ROJA** por amenaza de deslizamientos en sectores de la Región Orinoquia, en especial en los departamentos del Meta y Casanare.
- ALERTA ROJA** por amenaza muy alta de incendios de la cobertura vegetal en algunos sectores de las regiones Andina y Caribe.
- ALERTA NARANJA** por amenaza de incendios de la cobertura vegetal en sectores de la Regiones Caribe y Andina.
- ALERTA NARANJA** para el río Nechí después de los fuertes incrementos de nivel durante la semana, para hoy la tendencia general es al descenso, por lo que se recomienda especial atención en las zonas ribereñas bajas del municipio de Zaragoza (Antioquia).
- ALERTA NARANJA** para el río Meta, los niveles se encuentran altos y en algunos sitios cercanos a cotas críticas de inundación, a la altura de las poblaciones de Puerto López y Cabuyaro.
- ALERTA NARANJA** para el río Amazonas, aunque mantiene niveles altos, su tendencia es de descenso lento.
- ALERTA AMARILLA** río Atrato registra un descenso en los niveles a la altura de Quibdó, sin embargo se recomienda atención en las zonas ribereñas bajas de las poblaciones de Tagachí, Vigía del Fuerte, Domingodó, Curvaradó y Río Sucio.
- ALERTA AMARILLA** para los ríos que descienden de la Sierra Nevada de Santa Marta, de acuerdo a la probabilidad de lluvias que se prevén que podrían ocasionar crecientes súbitas. Especial atención para los ríos: Aracataca, Fundación, Ariguani, Guarapuri, Ranchería, Manzanares.

TEMPERATURAS MÁXIMAS

A continuación se relacionan los municipios donde se presentaron temperaturas iguales o superiores a 35°C:

DEPARTAMENTO	MUNICIPIOS
CESAR	Valledupar (37.4 °C).
HUILA	Villavieja (35.6 °C).
LA GUAJIRA	Uribia (35.4 °C).
SANTANDER	Barrancabermeja (35.2 °C).
TOLIMA	Natagaima (37.4 °C), Ambalema (35 °C).

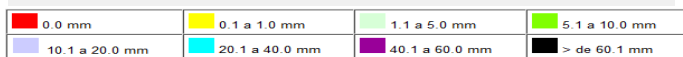
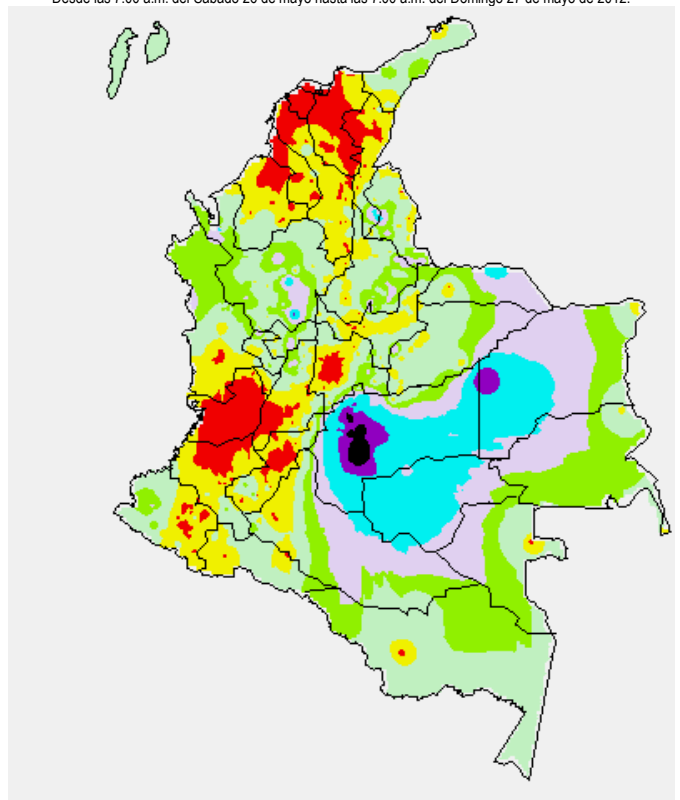
PRECIPITACIONES

A continuación se relacionan los municipios donde en las últimas 24 horas se registraron precipitaciones iguales o superiores a 30 mm:

DEPARTAMENTO	MUNICIPIOS
ANTIOQUIA	San Francisco (49.0 mm), Gómez Plata (47.0 mm).
ARAUCA	Arauca (31.0 mm).
META	Vista Hermosa (116.0 mm), Juan de Arama (72.0 mm), Fuente de Oro (72.0 mm), Cubarral (71.0 mm), San Martín (55.0 mm), Puerto Lleras (53.0 mm), Acacias (47.0 mm), Mesetas (34.0 mm), Lejanías (30.0 mm).
VICHADA	Cumaribo (59.0 mm).

MAPA DE PRECIPITACIÓN DIARIA

Desde las 7:00 a.m. del Sábado 26 de mayo hasta las 7:00 a.m. del Domingo 27 de mayo de 2012.



ESTADO DE LOS EMBALSES

A continuación se relacionan los volúmenes útiles diarios (expresados en porcentaje) de reservas de algunos embalses de acuerdo con información consultada en XM:

EMBALSE	DEPARTAMENTO	VOLUMEN ÚTIL DIARIO (%)
MIEL I	Caldas	73.36
MIRAFLORES	Antioquia	86.77
EL PEÑOL	Antioquia	103.05
PLAYAS	Antioquia	120.79
PORCE II	Antioquia	36.22
PORCE III	Antioquia	61.90
PUNCHINÁ	Antioquia	74.14
RIOGRANDE 2	Antioquia	96.53
SAN LORENZO	Antioquia	55.58
TRONERAS	Antioquia	126.26
URRÁ I	Córdoba	50.33
AGREGADO BOGOTÁ	Cundinamarca	76.04
BETANIA	Huila	78.88
MUÑA	Cundinamarca	100.05
PRADO	Tolima	77.11
CHUZA	Cundinamarca	66.77
ESMERALDA	Boyacá	67.25
GUAVIO	Cundinamarca	96.09
ALTO ANCHICAYÁ	Valle del Cauca	15.17
CALIMA 1	Valle del Cauca	84.85
SALVAJINA	Cauca	45.50
NEUSA	Cundinamarca	71.43
SISGA	Cundinamarca	71.17
TOMINÉ	Cundinamarca	77.54

PRONÓSTICO METEOROLÓGICO

REGIÓN	PRONÓSTICO
SABANA DE BOGOTÁ	DOMINGO: En la mañana, cielo entre parcialmente nublado y cubierto y lloviznas ocasionales en Bogotá y hacia el sur de la Sabana. Para la tarde, cielo semicubierto y predominio de tiempo seco en Bogotá, en la Sabana lluvias especialmente hacia el oriente y norte. LUNES: Se prevé cielo parcialmente nublado con tiempo seco en la ciudad y en la Sabana, en la mañana. En las horas de la tarde y noche, lluvias ligeras en toda la región.
ANDINA	DOMINGO: En la mañana, se registrarán lluvias ligeras y lloviznas en Cundinamarca, Norte de Santander, Tolima y Huila; predominio de tiempo seco en el resto de la región. En la tarde, lluvias en Antioquia, Eje Cafetero, Norte de Santander y Santander. Lloviznas en Cundinamarca, Boyacá y Tolima. LUNES: Se prevé lluvias en Antioquia, Santander, Norte de Santander, Eje Cafetero y Cundinamarca. Lloviznas en Boyacá, Cauca, Valle, Tolima y Huila.
CARIBE	DOMINGO: Durante la mañana, cielo parcialmente nublado y predominio de tiempo seco. En horas de la tarde y noche, se espera precipitaciones en Córdoba, Bolívar, Sucre, Atlántico y Cesar. LUNES: Se prevé lluvias en horas de la tarde y noche, en Córdoba, Sucre, Bolívar y Atlántico. Probabilidad de lloviznas en Cesar y La Guajira.
ARCHIPIÉLAGO DE SAN ANDRÉS, PROVIDENCIA Y SANTA CATALINA	DOMINGO: En la mañana, se registrarán lluvias con probabilidad de tormentas eléctricas. En la tarde, lluvias de menor intensidad. LUNES: Cielo semicubierto y precipitaciones entre ligeras y moderadas, en horas del tarde.
MAR CARIBE	DOMINGO: Cielo semicubierto y lluvias con tormentas eléctricas dispersas hacia el occidente y suroccidente del área. LUNES: Cielo parcialmente nublado y lluvias en el suroccidente.
PACÍFICA	DOMINGO: En la mañana, lluvias en el norte del Chocó; predominio de tiempo seco en el resto de la región. En la tarde lluvias en Chocó y litoral de Valle del Cauca, Cauca y Nariño. LUNES: Cielo seminublado y lluvias a lo largo de la región, en horas de la tarde y con mayor intensidad en el centro y sur.
INSULAR PACÍFICA	DOMINGO: Cielo semicubierto y predominio de tiempo seco, en la mañana. Lluvias en horas de la tarde en la isla Gorgona. LUNES: Se registrarán lluvias en la isla Gorgona, en horas de la tarde, principalmente.
OCÉANO PACÍFICO	DOMINGO: En la mañana, cielo seminublado y lluvias frente al litoral chocoano, predominio de tiempo seco en el resto del área. En la tarde lluvias en el norte y centro. LUNES: Cielo semicubierto y lluvias en el norte.
ORINOQUIA	DOMINGO: En la mañana, cielo parcialmente nublado y predominio de tiempo seco, excepto en Meta donde se registrarán algunas lluvias. En horas de la tarde y noche, cielo parcialmente cubierto y lluvias en Meta, Vichada y Vaupés. Lloviznas en Arauca. LUNES: Se mantendrán las lluvias en Meta, Vichada, Vaupés y Arauca.
AMAZONICA	DOMINGO: En la mañana, cielo parcialmente nublado y lluvias en Amazonas y Caquetá. En la tarde y noche, lluvias en Amazonas, Vaupés y Guainía; lloviznas en Caquetá y Putumayo. LUNES: Cielo seminublado y lluvias en Vaupés Amazonas y Guainía; lluvias ligeras y lloviznas en Caquetá y Putumayo; principalmente en horas de la tarde.

ALERTAS VIGENTES

Para mayor información sobre el Pronóstico del Estado del Tiempo, Informes Técnicos Diarios y Comunicados Especiales, e informes de otras áreas temáticas, tales como Hidrología, Deslizamientos de Tierra e Incendios, se sugiere consultar la siguiente dirección electrónica: www.ideam.gov.co

REGIÓN CARIBE

ALERTA NARANJA: DESLIZAMIENTOS DE TIERRA

Se pronostica amenaza **Moderada** por deslizamientos de tierra en áreas inestables en jurisdicción de los municipios:

Cesar: Bosconia, Valledupar y El Copey.

ALERTA AMARILLA NIVELES ALTOS CUENCA BAJA DEL RÍO MAGDALENA

Los niveles para la cuenca baja continúan altos, sin embargo estos alcanzaron ya los valores mas altos del primer semestre y ya comienzan a descender moderadamente, por lo que en general, no se esperan ascensos para la siguiente semana.

Se recomienda mantener monitoreo sobre los niveles del Magdalena dado que estos presentan valores altos desde el municipio de El Banco en el departamento de Magdalena hasta su desembocadura en el Mar Caribe. Se destacan los siguientes sectores:

Bolívar: municipios de San Felipe y El Salto, ubicados en la margen derecha del brazo de Mompo; también en los municipios de Magangué, San Pablo, Cantagallo y Hatillo de Loba (corregimientos de San Miguel y Juana Sánchez en la margen derecha de Brazo de Loba).

Cesar: municipio de Gamarra, especialmente en el corregimiento de Capulco. Adicionalmente, poblaciones ribereñas de la Ciénaga de Zapotosa, como Chimichagua y Saloa.

Magdalena: municipios de Belén y El Banco.

ALERTA AMARILLA CRECIENTES SUBITAS RIOS QUE DESCENDEN DE LA SIERRA NEVADA DE SANTA MARTA

De acuerdo al pronóstico de lluvias para este sector, se pueden presentar crecientes súbitas en los ríos de vertiente de la Sierra Nevada de Santa Marta, en especial en los ríos: Fundación, Aracataca, Ranchería, Piedras, Manzanares, Guatapurí y Ariguani. También se podrían generar incrementos en el Ranchería y Cesar.

REGIÓN ANDINA

ALERTA ROJA DESLIZAMIENTOS DE TIERRA

Se pronostica amenaza alta por deslizamientos de tierra en áreas inestables en jurisdicción de los municipios:

Antioquia: Abejorral, Alejandría, Concepción, Remedios, Yolombó, La Unión, Yondó (Casabe), Gómez Plata, Puerto Berrio y Carmen de Viboral.

Boyacá: Páez y Aquitania.

Norte de Santander: Chitagá y Toledo.

ALERTA NARANJA DESLIZAMIENTOS DE TIERRA

Se pronostica amenaza moderada por deslizamientos de tierra en áreas inestables en jurisdicción de los municipios:

Antioquia: Santo Domingo, San Roque y San Francisco.

Santander: Chima y Guapota.

ALERTA NARANJA CRECIENTES SÚBITAS EN EL RÍO NECHÍ

Después de los altos niveles registrados en el río Nechí, a mediados de la presente semana y que ocasionaron situaciones de emergencia, para hoy el comportamiento es de descenso, sin embargo se recomienda mantener este nivel de alerta debido a que no se descarta la presencia de lluvias intensas sobre la región, especialmente a los pobladores de sectores ribereños bajos a la altura del municipio de Zaragoza (Antioquia).

REGIÓN ORINOQUIA

ALERTA ROJA DESLIZAMIENTOS DE TIERRA

Se pronostica amenaza muy alta y alta por deslizamientos de tierra en áreas inestables en jurisdicción de los municipios:

Meta: Cubarral, Restrepo, Villavicencio, Acacias, Guamal, Lejanías, El Calvario, El Dorado y El Castillo.

Cundinamarca: Guayabetal.

Casanare: Chámeza, Tauramena y Recetor.

ALERTA NARANJA DESLIZAMIENTOS DE TIERRA

Se pronostica amenaza moderada por deslizamientos de tierra en áreas inestables en jurisdicción del municipio:

Meta: San Juan de Arama.

ALERTA NARANJA POR NIVELES ALTOS CAUCE PRINCIPAL RIO META Y POR CRECIENTES SUBITAS PARA APORTANTES DEL PIEDEMONTE LLANERO

Se mantiene la Alerta Naranja dado que los niveles del río Meta se incrementaron moderadamente y alcanzan valores altos cercanos a cotas críticas de afectación en las poblaciones de Puerto Lleras y Cabuyaro (en el departamento del Meta). A la altura de Puerto López municipio del Meta se registra un ascenso sostenido en el nivel, pero aun por debajo de las cotas de afectación. Debido a la presencia de intensas lluvias en la región, no se descartan nuevos incrementos en el cauce principal del río Meta y crecientes súbitas en ríos ubicados en el pie de monte llanero como el Humea, Guacavía, Guatiquía, Negro, Túa y Metica, entre otros.

ALERTA AMARILLA NIVELES ALTOS EN LA PARTE ALTA DEL RIO ARAUCA

Se mantiene la alerta por crecientes súbitas sobre los ríos aportantes del Arauca ubicados en sectores de las partes alta y media de la cuenca, se destacan los ríos Chitagá, Cobugón, Cobaría y Bojabá.

REGIÓN PACÍFICA

ALERTA ROJA DESLIZAMIENTOS DE TIERRA

Se pronostica amenaza alta por deslizamientos de tierra en áreas inestables en jurisdicción de los municipios:

Chocó: Condoto, Istmina, Nóvita, Nuquí, Quibdó, Tadó, Alto Baudó (Pie de Pato), Atrato (Yuto), Río Quito (Paimadó), Bajo Baudó (Pizarro), El Cantón de San Pablo, Medio Baudó (Boca de pepú), Unión Panamericana (Ánimas), Río Iró (Santa Rita), Medio San Juan (Andagoya) y San José del Palmar.

Nariño: Barbacoas y Ricaurte.

ALERTA NARANJA DESLIZAMIENTOS DE TIERRA

Se pronostica amenaza moderada en los municipios:

Chocó: Bagadó, Cértegui, Sipí, Lloró y Medio Atrato.

Valle del Cauca: Buenaventura.

Nariño: Tumaco, Roberto Payán (San José) y Maguí.

ALERTA AMARILLA NIVELES CON TENDENCIA AL DESCENSO PARA EL RÍO ATRATO

Los niveles a la altura de Quibdó reportan un descenso durante los últimos tres días, sin embargo, se sugiere mantener este nivel de alerta debido al tránsito de la onda de crecida hacia aguas abajo y por la ocurrencia de lluvias intensas en la noche sobre sectores de la cuenca y la probabilidad de que se mantengan en los próximos días. Se previene a pobladores ribereños, autoridades locales y comités de emergencia para que estén atentos ante posibles afectaciones. Se recomienda especial atención a pobladores de zonas ribereñas bajas de ríos como el Quito, Andágueda y Mumbí, en el trayecto Quibdó - Medio Atrato - Vigía del Fuerte - Río Sucio.

REGIÓN AMAZÓNICA

ALERTA NARANJA NIVELES ALTOS EN EL RÍO AMAZONAS

El nivel del río Amazonas a la altura de Leticia después de haber alcanzado los valores más altos de los últimos 20 años, y registrados a finales de abril y comienzos de mayo, durante las últimas tres semanas estos han descendido 80 cms, sin embargo estos continúan altos y con algunas afectaciones a los barrios informales que se encuentran localizados en el lecho mayor del río Amazonas en la ciudad de Leticia. Se espera que el comportamiento de descenso continúe durante el mes de junio.

MAR CARIBE

ALERTA AMARILLA OLEAJE Y VIENTO

Para el día de hoy, se prevé que la altura del oleaje en la mayor parte del Caribe colombiano en alta mar y cerca a las costas varíe entre 2 y 3 metros, con velocidades del viento entre 20 y 30 nudos (37 km/h - 54 km/h). Se recomienda a pescadores y usuarios de pequeñas embarcaciones consultar con las Capitanías de Puerto antes de zarpar.

ALERTA AMARILLA TIEMPO LLUVIOSO

Durante el día de hoy, en el Occidente y Suroccidente del Caribe colombiano especialmente en el Golfo de Urabá y el Archipiélago de San Andrés y Providencia, se estiman condiciones lluviosas con precipitaciones entre moderadas a fuertes acompañadas de tormentas eléctricas y rachas de viento. Se recomienda a pescadores y usuarios de pequeñas embarcaciones consultar con las Capitanías de Puerto antes de zarpar.

OCÉANO PACÍFICO

No se presenta alertas

ALERTA ROJA. PARA TOMAR ACCIÓN Advierte a los sistemas de prevención y atención de desastres sobre la amenaza que puede ocasionar un fenómeno con efectos adversos sobre la población, el cual requiere la atención inmediata por parte de la población y de los cuerpos de atención y socorro. Se emite una alerta sólo cuando la identificación de un evento extraordinario indique la probabilidad de amenaza inminente y cuando la gravedad del fenómeno implique la movilización de personas y equipos, interrumpiendo el normal desarrollo de sus actividades cotidianas.

ALERTA NARANJA. PARA PREPARARSE Indica la presencia de un fenómeno. No implica amenaza inmediata y como tanto es catalogado como un mensaje para informarse y prepararse. El aviso implica vigilancia continua ya que las condiciones son propicias para el desarrollo de un fenómeno, sin que se requiera permanecer alerta.

ALERTA AMARILLA. PARA INFORMARSE Es un mensaje oficial por el cual se difunde información. Por lo regular se refiere a eventos observados, reportados o registrados y puede contener algunos elementos de pronóstico a manera de orientación. Por sus características pretéritas y futuras difiere del aviso de la alerta, y por lo general no está encaminado a alertar sino a informar.

CONDICIONES NORMALES La información que se suministra se encuentra dentro de los rangos normales.

°C: grados Celsius

m: metros

mm: milímetros

msnm: metros sobre nivel del mar

KPH: kilómetros por hora

GOES: Geostationary Operational Environmental Satellites (Satélite Geoestacionario Operacional Ambiental).

GOES-13 es el designado GOES-Este, localizado en 75° W sobre el ecuador geográfico.

PNN: Parque Nacional Natural

SFF: Santuario de Fauna y Flora

Ricardo LOZANO PICÓN, Director General
Julián CORRALES, Jefe Oficina de Pronósticos y Alertas
Juan Francisco ALAMEDA VIVEROS, Coordinador de Alertas Ambientales

Profesionales en turno:

Mauricio TORRES, Ruth CORREA, Patricia LEON, Oscar MARTINEZ

Internet: <http://www.ideam.gov.co>

Correo electrónico servicio@ideam.gov.co * alertasideam@ideam.gov.co

Carrera 10 N° 20 - 30 ** Piso 9, Bogotá, D.C.

Teléfono: 3421586.