

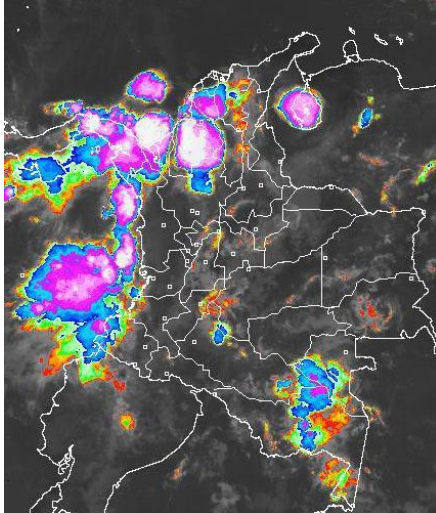
El IDEAM comunica al Sistema Nacional de Prevención y Atención de Desastres (SNPAD) y al Sistema Nacional Ambiental (SINA)
Bogotá D. C., viernes 25 de mayo de 2012
Hora de actualización 11:55 a.m.

CONDICIONES HIDROMETEOROLÓGICAS ACTUALES

En las imágenes de satélite se advierte nubosidad significativa en la región Caribe sobre los departamentos de Bolívar, Córdoba, Sucre, Atlántico, Amazonas y Vaupés. **ALERTA AMARILLA** en las cuencas media y baja de los ríos Magdalena y Cauca por mantener niveles altos. **ALERTA ROJA** por niveles altos y probabilidad de intensas lluvias en las cuencas de los ríos Atrato y Nechí. **ALERTA ROJA** por deslizamientos de tierra en varios sectores inestables de la región Orinoquia y **ALERTA NARANJA** y las Regiones Andina, Pacífica y Amazónica. **ALERTA ROJA** por amenaza muy alta de ocurrencia de incendios de la cobertura vegetal en la región andina y Caribe.

IMAGEN SATELITAL

Imagen GOES-14 * 25 de mayo de 2012 * Hora 09:00 a. m. HLC



PRONÓSTICO CONDICIONES METEOROLÓGICAS ESPECIALES

ÁREA DEL VOLCÁN CERRO MACHÍN (4.80, - 75.62)

En la mañana tiempo seco con intervalos nubosos, en la tarde y primeras horas de la noche son previstas lluvias ligeras.

INGEOMINAS lo reporta en **NIVEL AMARILLO (III): CAMBIOS EN EL COMPORTAMIENTO DE LA ACTIVIDAD VOLCÁNICA.**

ELEVACIÓN (pies)	DIRECCIÓN	VELOCIDAD	
		NUDOS	KPH
10,000	SURESTE	5	9
18,000	SURESTE	15 - 20	28 - 36
24,000	ESTE	15	28
30,000	ESTE	10 - 15	18 - 28

ÁREA DEL VOLCÁN NEVADO DEL HUILA (2.92, - 76.05)

Cielo entre ligeramente y parcialmente nublado con predominio de tiempo seco

INGEOMINAS lo reporta en **NIVEL AMARILLO (III): CAMBIOS EN EL COMPORTAMIENTO DE LA ACTIVIDAD VOLCÁNICA.**

ELEVACIÓN (pies)	DIRECCIÓN	VELOCIDAD	
		NUDOS	KPH
10,000	SURESTE	5 - 10	9 - 18
18,000	SURESTE	15 - 20	28 - 36
24,000	ESTE	15	28
30,000	ESTE	10 - 15	18 - 28

ÁREA DEL VOLCÁN GALERAS (1.55, - 77.37)

Cielo entre ligeramente y parcialmente nublado con predominio de tiempo seco

INGEOMINAS lo reporta en **NIVEL AMARILLO (III): CAMBIOS EN EL COMPORTAMIENTO DE LA ACTIVIDAD VOLCÁNICA.**

ELEVACIÓN (pies)	DIRECCIÓN	VELOCIDAD	
		NUDOS	KPH
10,000	SURESTE	5 - 10	9 - 18
18,000	SURESTE	20 - 25	36 - 45
24,000	ESTE	15	28
30,000	NORESTE	10 - 15	18 - 28

ÁREA DEL VOLCÁN DEL RUIZ (4.89, - 75.32)

En la mañana tiempo seco con intervalos nubosos, en la tarde y primeras horas de la noche son previstas lluvias ligeras.

INGEOMINAS lo reporta en **NIVEL AMARILLO (III): CAMBIOS EN EL COMPORTAMIENTO DE LA ACTIVIDAD VOLCÁNICA.**

ELEVACIÓN (pies)	DIRECCIÓN	VELOCIDAD	
		NUDOS	KPH
10,000	SURESTE	5 - 10	9 - 18
18,000	SURESTE	15 - 20	28 - 36
24,000	ESTE	15	28
30,000	ESTE	10 - 15	18 - 28

LO MÁS DESTACADO

ALERTA ROJA. PARA TOMAR ACCIÓN **ALERTA NARANJA. PARA PREPARARSE** **ALERTA AMARILLA. PARA INFORMARSE**

- Las lluvias más importantes se concentraron principalmente en las regiones Orinoquia y Andina. Los mayores registros se reportaron en el municipio de **Restrepo (Meta)** con **130.0 mm**. **ALERTA ROJA** por niveles altos para la cuenca del río Atrato. Se recomienda especial atención en las zonas ribereñas bajas de las poblaciones de Quibdó, Tagachí, Vigía del Fuerte, Domingodó, Curvaradó y Río Sucio.
- ALERTA ROJA** por crecientes súbitas que superan cotas críticas de inundación en la cuenca del río Nechí. Se recomienda especial atención en las zonas ribereñas bajas del municipio de Zaragoza (Antioquia).
- ALERTA ROJA** por amenaza de deslizamientos en sectores de la Región Orinoquia, en especial en los departamentos del Meta y Casanare
- ALERTA ROJA** por amenaza muy alta de incendios de la cobertura vegetal en la región Andina y Caribe.
- ALERTA NARANJA** por amenaza de incendios de la cobertura vegetal en sectores de la Regiones Caribe y Andina
- ALERTA NARANJA** para el río Meta, por alcanzar niveles altos a la altura de las poblaciones de Puerto López y Cabuyaro.
- ALERTA NARANJA** para el río Amazonas, aunque mantiene niveles altos, su tendencia es de descenso lento.
- ALERTA AMARILLA** para la cuenca media y baja del río Magdalena, especialmente los departamentos de Bolívar, Cesar y Magdalena
- ALERTA AMARILLA** en la cuenca media y baja del río Cauca ya que mantiene niveles altos a pesar que presenta una disminución en sus niveles.
- ALERTA AMARILLA** para el embalse del Guavio ya que continúan las descargas en rebosadero, se recomienda estar atentos a los CLOPADS, CREPADS en la jurisdicción de los ríos Guavio y Upía.

TEMPERATURAS MÁXIMAS

A continuación se relacionan los municipios donde se presentaron temperaturas iguales o superiores a 35°C:

DEPARTAMENTO	MUNICIPIOS
BOLÍVAR	María la Baja (35.0°C), Carmen de Bolívar (35.0°C)
CESAR	Valledupar (37.2°C)
HUILA	Villavieja (36.2°C)
LA GUAJIRA	Uribia (36.4°C), Riohacha (36.8°C), Manaure (36.2°C)
MAGDALENA	Zona Bananera (35.0°C), Pivijay (35.1°C)
NORTE DE SANTANDER	Tibú (36.2°C), Cúcuta (35.4°C), Sardinata (35.0°C)
TOLIMA	Ambalema (35.0°C), Natagaima (38.0°C)

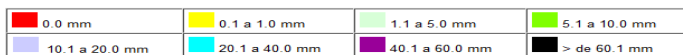
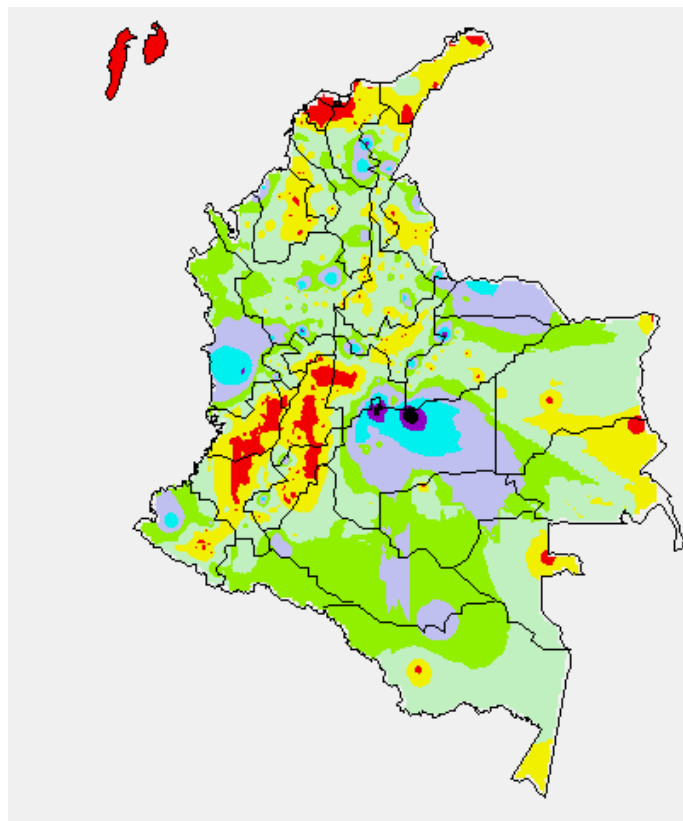
PRECIPITACIONES

A continuación se relacionan los municipios donde en las últimas 24 horas se registraron precipitaciones iguales o superiores a 30 mm:

DEPARTAMENTO	MUNICIPIOS
ARAUCA	Araucuita (43.0)
ANTIOQUIA	La Unión (59.5), Angostura (39.0)
BOYACA	Quípama (36.2), Muzo (48.3)
CASANARE	Tamara (51.3), Chámeza (37.5)
CAUCA	Puracé (36.0)
CESAR	Bosconia (50.0), Astrea (39.0)
CHOCO	Condoto (55.0), Istmina (31.0)
CUNDINAMARCA	Guayabeta (40.0)
META	Villavicencio (104.0), Puerto López (125.0), Restrepo (130.0), Lejanías (45.0), El Calvario (32.4)
NARIÑO	Magüí (31.0)
RISARALADA	La Virginia (31.0)
SANTANDER	Curiti (34.0)

MAPA DE PRECIPITACIÓN DIARIA

Desde las 7:00 a.m. del jueves 24 de mayo hasta las 7:00 a.m. del viernes 25 de mayo de 2012.



ESTADO DE LOS EMBALSES

A continuación se relacionan los volúmenes útiles diarios (expresados en porcentaje) de reservas de algunos embalses de acuerdo con información consultada en XM:

EMBALSE	DEPARTAMENTO	VOLUMEN ÚTIL DIARIO (%)
MIEL I	Caldas	71.37
MIRAFLORES	Antioquia	85.23
EL PEÑOL	Antioquia	102.84
PLAYAS	Antioquia	120.97
PORCE II	Antioquia	38.61
PORCE III	Antioquia	67.48
PUNCHINÁ	Antioquia	74.14
RIOGRANDE 2	Antioquia	94.82
SAN LORENZO	Antioquia	51.51
TRONERAS	Antioquia	114.01
URRÁ I	Córdoba	53.15
AGREGADO BOGOTÁ	Cundinamarca	75.94
BETANIA	Huila	86.29
MUÑA	Cundinamarca	100.05
PRADO	Tolima	76.94
CHUZA	Cundinamarca	65.85
ESMERALDA	Boyacá	66.74
GUAVIO	Cundinamarca	96.70
ALTO ANCHICAYÁ	Valle del Cauca	25.59
CALIMA 1	Valle del Cauca	84.67
SALVAJINA	Cauca	44.82
NEUSA	Cundinamarca	71.51
SISGA	Cundinamarca	70.88
TOMINÉ	Cundinamarca	77.44

PRONÓSTICO METEOROLÓGICO

REGIÓN	PRONÓSTICO
SABANA DE BOGOTÁ	VIERNES: Cielo entre parcialmente cubierto y cubierto y lluvias ligeras y lloviznas, a diferentes horas del día, en diversos sectores de la ciudad y la sabana. SABADO: Cielo seminublado y lluvias ligeras, en la tarde, hacia el oriente de la ciudad y la sabana.
ANDINA	VIERNES: En la mañana, cielo semicubierto y lluvias ligeras y lloviznas en Boyacá, Cundinamarca, Tolima y Nariño. En la tarde, lluvias en Norte de Santander, Santander, Antioquia, Cundinamarca, Boyacá, Nariño, Cauca y Valle. SABADO: Cielo seminublado y lluvias en los Santanderes, Antioquia, Boyacá, Cundinamarca, Nariño, Cauca y Valle, en horas de la tarde, principalmente.
CARIBE	VIERNES: Se prevé en la mañana, cielo seminublado y lluvias con probabilidad de tormentas eléctricas en el sur y centro de los departamentos de Cesar, Magdalena, Bolívar, Sucre, y Córdoba y el sur de La Guajira. En la tarde, las lluvias se mantendrán en La Guajira, Magdalena y Cesar. SABADO: Cielo seminublado y lluvias en La Guajira, Cesar, Magdalena y Bolívar.
ARCHIPIÉLAGO DE SAN ANDRÉS, PROVIDENCIA Y SANTA CATALINA	VIERNES: Durante la jornada cielo parcialmente cubierto y tiempo seco. SABADO: Cielo parcialmente nublado y predominio de tiempo seco.
MAR CARIBE	VIERNES: Cielo seminublado y predominio de tiempo seco. SABADO: Cielo seminublado y predominio de tiempo seco.
PACÍFICA	VIERNES: En la mañana, cielo seminublado y lluvias con probabilidad de tormentas eléctricas a lo largo del litoral. En la tarde lluvias en Chocó y litoral de Nariño y Cauca. SABADO: Cielo parcialmente cubierto y lluvias a lo largo de la región, en horas de la tarde, principalmente.
INSULAR PACÍFICA	VIERNES: En la mañana, lluvias entre ligeras y moderadas con probabilidad de tormentas eléctricas en la isla Gorgona. En la tarde, lluvias en Malpelo y Gorgona. SABADO: Cielo semicubierto y lluvias en la isla Gorgona.
OCÉANO PACÍFICO	VIERNES: Cielo entre parcialmente cubierto y nublado y lluvias con tormentas eléctricas dispersas. SABADO: Cielo seminublado y lluvias en el norte y centro del área marítima.
ORINOQUIA	VIERNES: Se espera lluvias en Meta y lluvias ligeras y lloviznas en Casanare, Arauca y Vichada. SABADO: Cielo parcialmente nublado y lluvias en Meta, Arauca y Casanare, en horas de la tarde, principalmente.
AMAZONICA	VIERNES: En horas de la mañana, cielo seminublado y lluvias con tormentas eléctricas en Amazonas, Guainía y Vaupés. En horas de la tarde, lluvias en Amazonas, Vaupés y Putumayo. Lloviznas en Caquetá. SABADO: Cielo parcialmente cubierto y lluvias, especialmente en horas de la tarde en Amazonas, Caquetá y Vaupés.

ALERTAS VIGENTES

Para mayor información sobre el Pronóstico del Estado del Tiempo, Informes Técnicos Diarios y Comunicados Especiales, e informes de otras áreas temáticas, tales como Hidrología, Deslizamientos de Tierra e Incendios, se sugiere consultar la siguiente dirección electrónica: www.ideam.gov.co

REGIÓN CARIBE

ALERTA ROJA: INCENDIOS DE LA COBERTURA VEGETAL

Amenaza **muy alta** de ocurrencia de incendios de la cobertura vegetal en zonas de bosques, cultivos y pastos, localizados en los siguientes municipios y sectores aledaños:

La Guajira: Uribia, y Manaure

ALERTA NARANJA: INCENDIOS DE LA COBERTURA VEGETAL

Amenaza **moderada a alta** de ocurrencia de incendios de la cobertura vegetal en zonas de bosques, cultivos y pastos, localizados en los siguientes municipios y sectores aledaños:

La Guajira: Albania, Maicao.
Córdoba: San Bernardo del Vieito.

ALERTA NARANJA: DESLIZAMIENTOS DE TIERRA

Se pronostica amenaza moderada por deslizamientos de tierra en áreas inestables en el departamento de:

Cesar: Bosconia, Pailitas y Pelaya

ALERTA AMARILLA: NIVELES ALTOS CUENCA BAJA DEL RÍO MAGDALENA

Los niveles para la cuenca baja continúan ascendiendo aunque durante los últimos días con una pendiente menor a la observada durante todo el mes de abril, por tanto se mantiene la alerta amarilla. Se recomienda mantener monitoreo sobre los niveles del Magdalena dado que estos presentan valores altos desde el municipio de El Banco en el departamento de Magdalena hasta su desembocadura en el Mar Caribe. Se destacan los siguientes sectores:

Bolívar: municipios de San Felipe y El Salto, ubicados en la margen derecha del brazo de Mompox; también en los municipios de Magangué, San Pablo, Cantagallo y Hatillo de Loba (corregimientos de San Miguel y Juana Sánchez en la margen derecha de Brazo de Loba).

Cesar: municipio de Gamarra, especialmente en el corregimiento de Capulco. Adicionalmente, poblaciones ribereñas de la Ciénaga de Zapatos, como Chimichagua y Saloa.

Magdalena: municipios de Belén y El Banco.

ALERTA AMARILLA: POR CRECIENTES SUBITAS PARA EL RÍO MULATOS

Se sugiere que permanezca esta alerta para el nivel del río Mulatos dado que no se descartan lluvias intensas para los próximos días sobre sectores del Golfo de Urabá.

ALERTA AMARILLA: CRECIENTES SUBITAS RÍOS QUE DESCIENDEN DE LA SIERRA NEVADA DE SANTA MARTA

De acuerdo al pronóstico de lluvias para este sector, se mantiene esta alerta ante la probabilidad de crecientes súbitas en los ríos de vertiente de la Sierra Nevada de Santa Marta, en especial en los ríos: Fundación, Aracataca, Piedras, Manzaneros y Ariguani. También se podrían generar incrementos en el Rancharía y Cesar.

REGIÓN ANDINA

ALERTA ROJA: CRECIENTES SÚBITAS EN EL RÍO NECHÍ

En las últimas horas, el nivel del río Nechí ha tendido a estabilizarse con valores aun en el rango de altos. De acuerdo al pronóstico de lluvias para esta zona, se mantiene este nivel de alerta Roja ante la probabilidad de nuevas crecientes súbitas con posibles afectaciones en zonas bajas del municipio de Zaragoza (Antioquia).

ALERTA ROJA: INCENDIOS DE LA COBERTURA VEGETAL

Amenaza **muy alta** de ocurrencia de incendios de la cobertura vegetal en zonas de bosques, cultivos y pastos, localizados en los siguientes municipios y sectores aledaños:

Boyacá: Ráquira, Cúitva, Pesca, Iza, Firavitoba, Tuta, Nobsa, Tibasosa, Floresta, Paipa, Santa Rosa de Viterbo, Duitama y Tota.

Huila: Aipe, Baraya, Neiva, Paicol, Tarqui, Tesalia, Villavieja y Yaguará.

Norte de Santander: Ragonvalia, Chinácota, Bochalema, Gramalote, Lourdes, Bucarasica, Sardinata, San Calixto, Teorama y La Playa.

Valle del Cauca: Palmira.

ALERTA NARANJA: INCENDIOS DE LA COBERTURA VEGETAL

Amenaza alta por probabilidad de ocurrencia de incendios de la cobertura vegetal

Boyacá: Sogamoso y Susacón.

Huila: Hobo.

Norte de Santander: Pamplona.

Santander: Cerrito y Sabana de Torres.

Tolima: Alpujarra.

Valle del Cauca: Ginebra, Pradera y Vijes.

ALERTA NARANJA: DESLIZAMIENTOS DE TIERRA

Se pronostica amenaza moderada por deslizamientos de tierra en áreas inestables en el departamento de:

Boyacá: Muzo, Ráquira, Gachantiva, Chinavita

Santander: Chima, Contratación, Guadalupe y Guapotá.

Antioquia: Alejandría, Concepción, Remedios, La Unión, Yolombó, Puerto Berrio, Valdivia y Yondó (Casabe).

Tolima: Anzoátegui, Casabianca, Falan, Fresno, Herveo, Ibagué, Palocabildo, Roncesvalles y San Antonio.

Cauca: Buenos Aires, El Tambo, López, Santa Rosa y Suárez.

Valle del Cauca: Bolívar, Calima (El Darién), El Dovio, Sevilla y Versalles.

Nariño: Cumbitara, Mongui, Mallama y Samaniego.

ALERTA AMARILLA: POR CRECIENTES SUBITAS EN EL RÍO CARARE

Se mantienen las fluctuaciones moderadas en el río Carare y dado que no se descartan lluvias para los próximos días sobre sectores del departamento de Santander, se mantiene este nivel de alerta ante la probabilidad de crecientes súbitas.

ALERTA AMARILLA: NIVELES ALTOS RÍO MAGDALENA (CUENCA MEDIA)

Se mantiene este nivel de alerta para el cauce principal del río Magdalena debido a que los niveles permanecen altos, especialmente en el sector comprendido entre Barrancabermeja (Santander) y Gamarra (Cesar).

ALERTA AMARILLA: NIVELES ALTOS EN LA CUENCA MEDIA DEL RÍO CAUCA

Se mantiene este nivel de alerta para el cauce principal del río Cauca dado que los niveles aún se encuentran altos y oscilando de forma continúa.

REGIÓN ORINOQUIA

ALERTA ROJA: DESLIZAMIENTOS DE TIERRA

Se pronostica amenaza muy alta por deslizamientos de tierra en áreas inestables en el departamento de:

Meta: Restrepo, Villavicencio, El Calvario, El Castillo, El Dorado, Guamal y Lejanías

ALERTA NARANJA: DESLIZAMIENTOS DE TIERRA

Se pronostica amenaza moderada por deslizamientos de tierra en áreas inestables en el departamento de:

Norte de Santander: Chitagá y Toledo.

Boyacá: Campohermoso, Santa María, Aquitania y Páez.

Casanare: Chámeza, Aguazul, Recetor y Tauramena.

Cundinamarca: Guayabetal, Quetame, Puente Quetame, Medina y Paratebueno.

Meta: Cubarral, Acacías

ALERTA NARANJA: NIVELES ALTOS CAUCE PRINCIPAL RÍO ARAUCA

Dado que persisten las lluvias sobre sectores de las cuencas alta y media del río Arauca, se mantiene este nivel de alerta por mantener niveles altos, especialmente en los municipios de Arauquita y Arauca.

Se destacan las crecientes súbitas sobre aportantes como Chitagá, Margua, Cobogón, Bojaba, y Cobaría.

ALERTA NARANJA: POR NIVELES ALTOS CAUCE PRINCIPAL RÍO META Y POR CRECIENTES SUBITAS PARA APORTANTES DEL PIEDEMONTES LLANERO

Se mantiene este nivel de alerta dada la persistencia de intensas lluvias en esta región y los niveles persisten en estados altos como consecuencia del aporte que le hacen ríos que se ubican en el piedemonte llanero como el Humea, Guacavía, Guatiquía, Negro, Túa y Metica, entre otros. Se recomienda especial atención para que pobladores de las riberas del río Meta estén atentos ante posibles afectaciones por inundaciones en las poblaciones de Puerto López y Cabuyaro.

ALERTA AMARILLA: EMBALSE DEL GUAVIO

Continúan las descargas por el rebosadero en el embalse del Guavio, por lo que se recomienda a los pobladores de las riberas de los ríos Guavio y Uplía no hagan uso de las zonas ribereñas de los cauces ni permitan que personas o semovientes transiten por dichas áreas.

REGIÓN PACÍFICA

ALERTA ROJA: NIVELES ALTOS EN LA CUENCA MEDIA Y BAJA DEL RÍO ATRATO

Aunque el comportamiento actual del nivel del río Atrato es de descenso lento con valores medios a la altura del municipio de Quibdó (Chocó), se sugiere mantener este nivel de alerta debido al tránsito de la onda de crecida hacia aguas abajo y por la probabilidad de intensas lluvias en los próximos días sobre sectores de la cuenca y se previene a pobladores ribereños, autoridades locales y comités de emergencia para que estén atentos ante posibles afectaciones. Se recomienda especial atención a pobladores de zonas ribereñas bajas de ríos como el Quito, Andágueda y Mumbí, en el trayecto Quibdó - Medio Atrato - Vigía del Fuerte - Río Sucio.

ALERTA NARANJA: DESLIZAMIENTOS DE TIERRA

Se pronostica amenaza moderada por deslizamientos de tierra en áreas inestables en el departamento de:

Chocó: Alto Baudó (Pie De Pato), Atrato (Yuto), Bajo Baudó (Pizarro), Condoto, El Cantón Del San Pablo (Managrú), Istmina, Medio Baudó (Boca De Pepé), Medio San Juan (Andagoya), Nóvita, Nuquí, Quibdó, Río Iró (Santa Rita), Río Quito (Paimadó) y Tadó.

Nariño: Barbacoas, Magüí (Payán), Ricaurte y Roberto Payán (San José).

Valle del Cauca: Buenaventura y Dagua.

REGIÓN AMAZÓNICA

ALERTA NARANJA: NIVELES ALTOS EN EL RÍO AMAZONAS

El nivel del río Amazonas a la altura de Leticia y en la población de Iquitos (Perú) continúa descendiendo lentamente con valores aun muy altos, alrededor de las cotas de afectación de los sectores ribereños más bajos en inmediaciones de Puerto Nariño y Leticia, por lo que se mantiene este nivel de alerta.

ALERTA NARANJA: DESLIZAMIENTOS DE TIERRA

Se pronostica amenaza moderada por deslizamientos de tierra en áreas inestables en el departamento de:

Caquetá: Florencia

MAR CARIBE

ALERTA NARANJA: OLEAJE Y VIENTO

Para el día de hoy prevé que la altura del oleaje en la mayor parte del Caribe colombiano en alta mar varié entre 2 y 3 metros, alcanzando los 3 a 4 metros en el Oriente; con velocidades del viento entre 20 y 30 nudos (37 km/h – 56 km/h). Se recomienda a pescadores y usuarios de pequeñas embarcaciones consultar con las Capitanías de Puerto antes de zarpar.

ALERTA AMARILLA: TIEMPO LLUVIOSO

Durante el día de hoy en el Occidente Caribe colombiano especialmente en el Golfo de Urabá y en frente del litoral de los departamentos de Córdoba, Sucre y Bolívar, se estiman condiciones lluviosas con precipitaciones entre moderadas a fuertes acompañadas de tormentas eléctricas y rachas de viento. Se recomienda a pescadores y usuarios de pequeñas embarcaciones consultar con las Capitanías de Puerto antes de zarpar.

OCÉANO PACÍFICO

ALERTA AMARILLA: PLEAMARES

Hasta el día de hoy se espera una de las mareas astronómicas más significativa del mes en el litoral Pacífico colombiano, por lo que se recomienda a los habitantes costeros estar atentos a la evolución de dicho fenómeno.

ALERTA AMARILLA: TIEMPO LLUVIOSO

En el transcurso de la jornada se prevén condiciones lluviosas en amplios sectores del Pacífico colombiano incluido el litoral, con precipitaciones entre moderadas a fuertes acompañadas de tormentas eléctricas y rachas de viento. Por lo tanto, se recomienda a pescadores y usuarios de pequeñas embarcaciones consultar con las Capitanías de Puerto antes de zarpar.

ALERTA ROJA. PARA TOMAR ACCIÓN Advierte a los sistemas de prevención y atención de desastres sobre la amenaza que puede ocasionar un fenómeno con efectos adversos sobre la población, el cual requiere la atención inmediata por parte de la población y de los cuerpos de atención y socorro. Se emite una alerta sólo cuando la identificación de un evento extraordinario indique la probabilidad de amenaza inminente y cuando la gravedad del fenómeno implique la movilización de personas y equipos, interrumpiendo el normal desarrollo de sus actividades cotidianas.

ALERTA NARANJA. PARA PREPARARSE Indica la presencia de un fenómeno. No implica amenaza inmediata y como tanto es catalogado como un mensaje para informarse y prepararse. El aviso implica vigilancia continua ya que las condiciones son propicias para el desarrollo de un fenómeno, sin que se requiera permanecer alerta.

ALERTA AMARILLA. PARA INFORMARSE Es un mensaje oficial por el cual se difunde información. Por lo regular se refiere a eventos observados, reportados o registrados y puede contener algunos elementos de pronóstico a manera de orientación. Por sus características pretéritas y futuras difiere del aviso y de la alerta, y por lo general no está encaminado a alertar sino a informar.

CONDICIONES NORMALES La información que se suministra se encuentra dentro de los rangos normales.

°C: grados Celsius

m: metros

mm: milímetros

msnm: metros sobre nivel del mar

KPH: kilómetros por hora

GOES: Geostationary Operational Environmental Satellites (Satélite Geostacionario Operacional Ambiental).

GOES-13 es el designado GOES-Este, localizado en 75° W sobre el ecuador geográfico.

PNN: Parque Nacional Natural

SFF: Santuario de Fauna y Flora

Ricardo LOZANO PICÓN, Director General
Julián CORRALES, Jefe Oficina de Pronósticos y Alertas
Juan Francisco ALAMEDA VIVEROS, Coordinador de Alertas Ambientales

Profesionales en turno:
Ruth CORREA, Freddy GARRIDO, Mauricio TORRES, Carlos PINZON,
Adriana BARBOSA, Diego SUAREZ, Gloria ARANGO.
Internet: <http://www.ideam.gov.co>
Correo electrónico servicio@ideam.gov.co * alertasideam@ideam.gov.co
Carrera 10 N° 20 - 30 ** Piso 9, Bogotá, D.C.
Teléfono: 3421586.