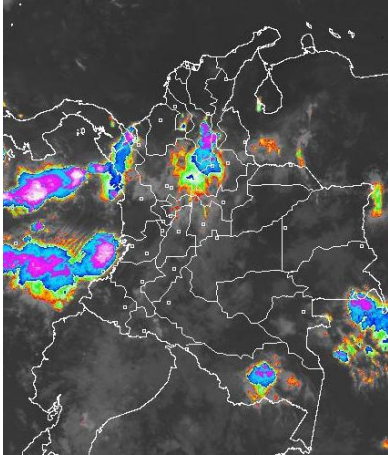


## CONDICIONES HIDROMETEOROLÓGICAS ACTUALES

Se han presentado condiciones secas a lo largo del territorio nacional con cielo parcialmente nublado salvo algunos sectores del Oriente de Antioquia, Occidente de Santander y Sur de Bolívar así como al Norte de Chocó y sectores de Amazonas en donde se presentaron algunas lluvias de carácter moderado. Las precipitaciones de mayor intensidad se esperan en sectores de Antioquia y Santanderes así como en Cauca y sectores de Chocó. **ALERTA NARANJA** en la cuenca baja del río Magdalena ya que mantiene un ascenso moderado. **ALERTA NARANJA** por deslizamientos de tierra en varios sectores inestables de las regiones Andina, Orinoquia, Pacífica y Amazónica. **ALERTA NARANJA** para el río Amazonas ya que todavía mantiene niveles muy altos. **ALERTA AMARILLA** para la cuenca media del río Magdalena y Cauca cuyos niveles mantienen la condición de descenso moderado. **ALERTA AMARILLA** por incremento de las temperaturas y déficit de lluvias (especialmente en las regiones Caribe y Andina).

### IMAGEN SATELITAL

Imagen GOES-14 \* 17 de mayo de 2012 \* Hora 08:00 a. m. HLC



### PRONÓSTICO CONDICIONES METEOROLÓGICAS ESPECIALES

#### ÁREA DEL VOLCÁN CERRO MACHÍN

Se prevé cielo parcialmente nublado con predominio de tiempo seco; aumento de la nubosidad en horas de la noche.

INGEOMINAS lo reporta en **NIVEL AMARILLO (III): CAMBIOS EN EL COMPORTAMIENTO DE LA ACTIVIDAD VOLCÁNICA.**

ELEVACIÓN (pies)	DIRECCIÓN	VELOCIDAD	
		NUDOS	KPH
10,000	SURESTE	5	9
18,000	ESTE	10 - 15	18 - 28
24,000	NORESTE	10 - 15	18 - 28
30,000	NORESTE	15 - 20	28 - 36

#### ÁREA DEL VOLCÁN NEVADO DEL HUILA

Cielo parcialmente nublado y predominio de tiempo seco; no se descartan durante la noche precipitaciones de carácter ligero.

INGEOMINAS lo reporta en **NIVEL AMARILLO (III): CAMBIOS EN EL COMPORTAMIENTO DE LA ACTIVIDAD VOLCÁNICA.**

ELEVACIÓN (pies)	DIRECCIÓN	VELOCIDAD	
		NUDOS	KPH
10,000	SURESTE	5 - 10	9 - 18
18,000	ESTE	15 - 20	28 - 36
24,000	NORESTE	10 - 15	18 - 28
30,000	NORESTE	20 - 25	37 - 46

#### ÁREA DEL VOLCÁN GALERAS

A lo largo de la jornada se espera cielo parcialmente nublado con predominio de tiempo seco.

INGEOMINAS lo reporta en **NIVEL AMARILLO (III): CAMBIOS EN EL COMPORTAMIENTO DE LA ACTIVIDAD VOLCÁNICA.**

ELEVACIÓN (pies)	DIRECCIÓN	VELOCIDAD	
		NUDOS	KPH
10,000	ESTE	5	9
18,000	ESTE	15 - 20	28 - 36
24,000	ESTE	10 - 15	18 - 28
30,000	NORESTE	20 - 25	37 - 46

#### ÁREA DEL VOLCÁN DEL RUIZ

Se estiman condiciones de cielo parcialmente nublado con precipitaciones ligeras en horas de la noche.

INGEOMINAS lo reporta en **NIVEL AMARILLO (III): CAMBIOS EN EL COMPORTAMIENTO DE LA ACTIVIDAD VOLCÁNICA.**

ELEVACIÓN (pies)	DIRECCIÓN	VELOCIDAD	
		NUDOS	KPH
10,000	SURESTE	5	9
18,000	ESTE	10 - 15	18 - 28
24,000	NORESTE	10 - 15	18 - 28
30,000	NORESTE	20 - 25	37 - 46

### LO MÁS DESTACADO

**ALERTA ROJA. PARA TOMAR ACCIÓN** **ALERTA NARANJA. PARA PREPARARSE** **ALERTA AMARILLA. PARA INFORMARSE**

- Las lluvias se concentraron principalmente en las regiones Orinoquia y Andina. El mayor registro se reportó en el municipio de **Lejanías (Meta)** con **97.0 mm**.
- ALERTA ROJA** por amenaza alta a moderada de deslizamientos de tierra en áreas inestables en la región Andina.
- ALERTA NARANJA** para la cuenca baja del río Magdalena, especialmente los departamentos de Bolívar, Cesar y Magdalena.
- ALERTA NARANJA** para el río Amazonas, aunque mantiene niveles altos, su tendencia es de descenso.
- ALERTA AMARILLA** en la cuenca media del río Cauca ya que mantiene una disminución sostenida en sus niveles.
- ALERTA AMARILLA** debido al incremento de las temperaturas y déficit de lluvias, por lo cual se recomienda a los CLOPADS y CREPADS, estar atentos ante la posibilidad de ocurrencia de incendios de la cobertura vegetal (especialmente en sectores forestales y sabanas). La anterior condición se espera sea más notoria en la zona oriental de la región Andina (Cundinamarca, Boyacá, Huila, y sectores orientales de Nariño, Santander y Norte de Santander).

### TEMPERATURAS MÁXIMAS

A continuación se relacionan los municipios donde se presentaron temperaturas iguales o superiores a 35°C:

DEPARTAMENTO	MUNICIPIOS
CESAR	Valledupar (37.8°), Codazzi (36.4°C)
HUILA	Villavieja (35.6)
LA GUAJIRA	Riohacha (35.6°C)
MAGDALENA	Zona Bananera (35.6°C), Pivijay (35.2°C)
NORTE DE SANTANDER	Tibú (35.2°C)
TOLIMA	Natagaima (36.4)

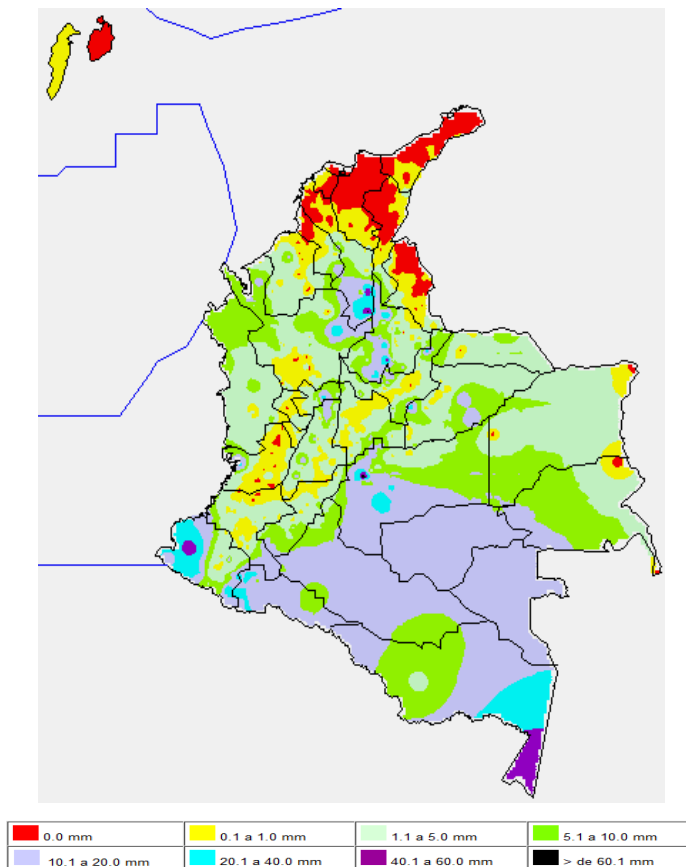
### PRECIPITACIONES

A continuación se relacionan los municipios donde en las últimas 24 horas se registraron precipitaciones iguales o superiores a 30 mm:

DEPARTAMENTO	MUNICIPIOS
AMAZONAS	Leticia (56.2)
BOLIVAR	Simití (63.0), San Pablo (66.0)
BOYACA	Chiscas (33.3)
CALDAS	Samaná (30.0)
META	Restrepo (35.0), Lejanías (97.0)
NARIÑO	Barbacoas (40.5), Magüí (59.0), Puerres (35.6)
PUTUMAYO	Santiago (32.0), San Francisco (31.3)
SANTANDER	El Carmen (30.4), Sabana de Torres (46.1), Guavatá (45.5), Chimá (63.0)

## MAPA DE PRECIPITACIÓN DIARIA

Desde las 7:00 a.m. del miércoles 16 de mayo hasta las 7:00 a.m. del jueves 17 mayo de 2012.



## ESTADO DE LOS EMBALSES

A continuación se relacionan los volúmenes útiles diarios (expresados en porcentaje) de reservas de algunos embalses de acuerdo con información consultada en XM:

EMBALSE	DEPARTAMENTO	VOLUMEN ÚTIL DIARIO (%)
MIEL I	Caldas	77.14
MIRAFLORES	Antioquia	78.46
EL PEÑOL	Antioquia	102.33
PLAYAS	Antioquia	118.33
PORCE II	Antioquia	24.88
PORCE III	Antioquia	59.57
PUNCHINÁ	Antioquia	65.79
RIOGRANDE 2	Antioquia	93.46
SAN LORENZO	Antioquia	46.35
TRONERAS	Antioquia	99.99
URRÁ I	Córdoba	61.89
AGREGADO BOGOTÁ	Cundinamarca	75.57
BETANIA	Huila	79.32
MUÑA	Cundinamarca	100.05
PRADO	Tolima	72.37
CHUZA	Cundinamarca	62.12
ESMERALDA	Boyacá	58.82
GUAVIO	Cundinamarca	94.93
ALTO ANCHICAYÁ	Valle del Cauca	31.04
CALIMA 1	Valle del Cauca	82.64
SALVAJINA	Cauca	38.90
NEUSA	Cundinamarca	71.43
SISGA	Cundinamarca	70.28
TOMINÉ	Cundinamarca	77.04

## PRONÓSTICO METEOROLÓGICO

REGIÓN	PRONÓSTICO
<b>SABANA DE BOGOTÁ</b>	<b>JUEVES 17</b> En la mañana cielo parcialmente cubierto y predominio de tiempo seco. Hacia el medio día y en horas de la tarde incremento de la nubosidad con lluvias ligeras o lloviznas al Norte de la Sabana y al Oriente de la ciudad. En horas de la noche cielo entre ligera a parcialmente nublado con predominio de tiempo seco. <b>VIERNES 18</b> Se estima cielo entre parcialmente nublado en horas de la mañana. En horas de la tarde y noche de precipitaciones entre ligeras a moderadas al Norte de la Sabana y al Oriente de la ciudad.
<b>ANDINA</b>	<b>JUEVES 17</b> En horas de la mañana cielo parcialmente nublado con lluvias entre ligeras y moderadas en sectores de Antioquia, Santander y Macizo colombiano; lluvias ligeras o lloviznas en Boyacá y Cundinamarca. En la tarde y noche aumento de la nubosidad y precipitaciones de variada intensidad en Antioquia, los Santanderes, Eje Cafetero y montañas de Huila y Cauca; lluvias ligeras en Cundinamarca y Boyacá. <b>VIERNES 18</b> Cielo parcialmente nublado en la mañana y tarde con precipitaciones moderadas en diferentes sectores en el Sur de Antioquia, Eje Cafetero, Santander, Norte de Santander, no se descartan lluvias en Boyacá y Cundinamarca. En el transcurso de la noche se espera lluvias de variada intensidad en Eje Cafetero, Boyacá, Cundinamarca, Tolima, Cauca y Nariño.
<b>CARIBE</b>	<b>JUEVES 17</b> En la mañana cielo parcialmente nublado con algunas lluvias ligeras al Sur de Cesar y de Bolívar; en la tarde nubosidad variada con precipitaciones entre moderadas a fuertes en las inmediaciones de la Sierra Nevada de Santa Marta, sectores de Urabá y Córdoba, hacia la noche lluvias moderadas en sectores de Sucre y Bolívar. <b>VIERNES 18</b> A lo largo de la jornada se espera nubosidad variada con lluvias moderadas en sectores de Cesar, Sur de la Guajira, y Sur de Bolívar, las de mayor intensidad en horas de la tarde y noche.
<b>ARCHIPIÉLAGO DE SAN ANDRÉS, PROVIDENCIA Y SANTA CATALINA</b>	<b>JUEVES 17</b> En horas de la mañana se esperan condiciones de cielo parcialmente cubierto con predominio de tiempo seco; en horas de la tarde lluvias entre ligeras y moderadas; en la noche cielo entre parcialmente nublado y nublado con lloviznas intermitentes. <b>VIERNES 18</b> Se pronostica cielo parcialmente nublado, con lluvias entre ligeras a moderadas en horas de la mañana y tarde, en horas de la noche predominio de tiempo seco.
<b>MAR CARIBE</b>	<b>JUEVES 17</b> En gran parte del Caribe colombiano se esperan condiciones secas y soleadas, excepto en algunos sectores occidentales donde se prevén lluvias variadas. <b>VIERNES 18</b> Cielo entre ligera y parcialmente nublado, con precipitaciones hacia el occidente de la zona marítima.
<b>PACÍFICA</b>	<b>JUEVES 17</b> A lo largo de la jornada se esperan precipitaciones intermitentes hacia el litoral; en la mañana cielo parcialmente nublado con lluvias entre moderadas a fuertes al Norte y Centro de Chocó; en la tarde y noche incremento de la nubosidad con precipitaciones de variada intensidad especialmente en Valle del Cauca y Cauca. <b>VIERNES 18</b> Durante la jornada se espera cielo entre parcialmente nublado y nublado en horas de la mañana y tarde con precipitaciones ligeras sobre el litoral. En la noche incremento de la nubosidad y lluvias entre moderadas y fuertes en el Chocó, Valle del cauca y Cauca; de menor intensidad en Nariño.
<b>INSULAR PACÍFICA</b>	<b>JUEVES 17</b> Cielo entre parcial a mayormente nublado a lo largo de la jornada con lluvias entre moderadas a fuertes en Gorgona y Malpelo, las de mayor intensidad en horas de la mañana. <b>VIERNES 18</b> Cielo nublado con lluvias entre ligeras y moderadas; entradas la noche se prevé aumento de las lluvias, no se descarta actividad eléctrica en Gorgona.
<b>OCÉANO PACÍFICO</b>	<b>JUEVES 17</b> En la zona marítima nacional se pronostican condiciones de cielo parcialmente nublado con lluvias entre moderadas a fuertes al Norte y Sur del pacifico colombiano <b>VIERNES 18</b> Cielo parcialmente nublado y lluvias en la tarde y noche, frente a la zona costera de Chocó y Nariño.
<b>ORINOQUIA</b>	<b>JUEVES 17</b> Se pronostica cielo parcialmente cubierto con predominio de tiempo seco en el transcurso de la mañana y tarde salvo sectores de Meta y Vichada en donde se pueden presentar algunas lluvias entre ligeras a moderadas. Durante la noche lluvias ligeras Vichada y Meta especialmente hacia el piedemonte llanero. <b>VIERNES 18</b> En horas de la mañana se prevé cielo parcialmente nublado y precipitaciones de variada intensidad en Vichada; hacia la tarde y noche, las precipitaciones más intensas se estiman en Vichada, Meta y sectores de Casanare.
<b>AMAZONICA</b>	<b>JUEVES 17</b> En la mañana cielo parcialmente nublado en gran parte de la región, excepto en Amazonas con cielo nublado y lluvias entre moderadas a fuertes. En la tarde y noche cielo entre parcial a mayormente nublado en Guainia, Vaupés y Amazonas con precipitaciones moderadas. <b>VIERNES 18</b> Durante el día predominaran lluvias de variada intensidad especialmente en sectores de Caquetá y Amazonas. Para el resto de la región, se prevén lloviznas intermitentes con cielo parcialmente nublado.

## ALERTAS VIGENTES

Para mayor información sobre el Pronóstico del Estado del Tiempo, Informes Técnicos Diarios y Comunicados Especiales, e informes de otras áreas temáticas, tales como Hidrología, Deslizamientos de Tierra e Incendios, se sugiere consultar la siguiente dirección electrónica: [www.ideam.gov.co](http://www.ideam.gov.co)

### REGIÓN CARIBE

#### ALERTA NARANJA: PROBABILIDAD DE INUNDACIONES LENTAS EN LA CUENCA BAJA DEL RÍO MAGDALENA

Continúa la tendencia de ascenso moderado del río Magdalena, y es pertinente resaltar que aunque hasta ahora no se han registrado inundaciones, es importante que los habitantes de los siguientes sectores estén atentos ante cualquier cambio de nivel de los ríos y ciénagas, especialmente en:

**Bolívar:** municipios de San Felipe y El Salto, ubicados en la margen derecha del brazo de Mompóx; también en los municipios de Magangué, San Pablo, Cantagallo y Hatillo de Loba (corregimientos de San Miguel y Juana Sánchez en la margen derecha de Brazo de Loba).

**Cesar:** municipio de Gamarra, especialmente en el corregimiento de Capulco. Adicionalmente, poblaciones ribereñas de la Ciénaga de Zapatos, como Chimichagua y Saloa.

**Magdalena:** municipios de Belén y El Banco.

#### ALERTA AMARILLA: NIVELES ALTOS RÍO MULATOS

Se sugiere que permanezca esta alerta para el nivel del río mulatos ante posibles incrementos moderados que podrían ocasionarse, de acuerdo con la probabilidad de lluvias para hoy en sectores de la cuenca.

#### ALERTA AMARILLA: INCREMENTO DE TEMPERATURAS

Se presenta un incremento de las temperaturas en amplios sectores de los departamentos de Córdoba, La Guajira y Magdalena, por lo cual se alerta a los CLOPADS y CREPADS, estar atentos, debido a la probabilidad de ocurrencia de incendios de la cobertura vegetal; especialmente en zonas de sabanas.

### REGIÓN ANDINA

#### ALERTA ROJA: DESLIZAMIENTOS DE TIERRA

Se pronostica amenaza alta a muy alta por deslizamientos de tierra en áreas inestables en los siguientes departamentos:

**Antioquia:** Abejorral, Alejandría, Concepción, La Unión y Gómez Plata.

**Caldas:** Pácora y Samaná.

#### ALERTA NARANJA: DESLIZAMIENTOS DE TIERRA

Se pronostica amenaza moderada por deslizamientos de tierra en áreas inestables en el departamento de:

**Norte de Santander:** Convención, Labateca, San Calixto Sardinata y Villa Caro.

**Santander:** Albania, Barbosa, Bolívar, Carcasí, Charalá, Chipatá, Contratación, Coromoro, El Carmen, El Guacamayo, Florián, Guavatá, Guepsa, La Belleza, La Paz, Landázuri, Macaravita, Matanza, Mogotes, Puente Nacional, Rionegro, San Andrés, San Benito, San Miguel, San Vicente De Chucurí, Santa Helena Del Opón, Sucre, Valle De San José y Vélez.

**Antioquia:** Amagá, Amalfi, Andes, Anorí, Argelia, Armenia, Belmira, Briceño, Cáceres, Caldas, Campamento, Cañasgordas, Caracolí, Caramanta, Ciudad Bolívar, Concordia, Dabeiba, Fredonia, Frontino, Giraldo, Itango, La Ceja, La Pintada, Maceo, Montebello, Nariño, Remedios, San Carlos, San Francisco, San Luis, Santa Bárbara, Santa Fe De Antioquia, Segovia, Sonsón, Sopetrán, Tarazá, Tarso, Toledo, Uramita, Urao, Valdívía, Vegachí, Venecia, Yalí, Yarumal y Yolombó.

**Caldas:** Aguadas, Marquetalia, Norcasia, Chinchiná, Filadelfia, La Merced, Manizales, Manzanares, Marmato, Marulanda, Neira, Salamina, Supia, Villamaria, Pensilvania y Victoria.

**Risaralda:** Santa Rosa de Cabal.

**Tolima:** Anzoátegui, Armero (Guayabal), Casabianca, Chaparral, Falan, Fresno, Herveo, Ibagué, Líbano, Mariquita, Palocabildo, Roncesvalles y San Antonio.

**Cauca:** Buenos Aires, Caldono, El Tambo, Jambaló, López, Santa Rosa, Suárez y Toribío.

**Valle del Cauca:** Bolívar, Calima (El Darién), El Dovio, Sevilla, Tuluá y Versalles.

**Nariño:** Cumbitara y Samaniego.

#### ALERTA AMARILLA: NIVELES ALTOS RÍO MAGDALENA (CUENCA MEDIA)

Los niveles del cauce principal del río Magdalena tienden a disminuir, por lo que se cambia la alerta naranja a la amarilla dado que los valores aun se encuentran altos. Se destaca que aportantes a la cuenca en este sector como el Lebrija, Sogamoso y Carare no han presentado durante los últimos días variaciones significativas en los niveles.

#### ALERTA AMARILLA: NIVELES ALTOS EN LA CUENCA MEDIA DEL RÍO CAUCA

Se observa un disminución lenta pero sostenida en el nivel del río Cauca en la cuenca media durante los últimos días, por lo que se cambia la alerta naranja a amarilla dado que los niveles aun fluctúan dentro de la franja de medios a altos. Se destaca la situación estable que han reportado los aportantes al Cauca en este sector de la cuenca.

#### ALERTA AMARILLA: PROBABILIDAD DE CRECIENTES SÚBITAS RÍO NECHÍ

Se mantiene este nivel de alerta dado que persisten las oscilaciones moderadas en el nivel del río con valores oscilando dentro de la franja de medios a altos.

#### ALERTA AMARILLA: INCREMENTO DE TEMPERATURAS

Se presenta un incremento de las temperaturas en amplios sectores de los departamentos de Huila, Tolima, Boyacá, Nariño, Cundinamarca, Santander y Norte de Santander, por lo cual se alerta a los CLOPADS y CREPADS, estar atentos, debido a la probabilidad de ocurrencia de incendios de la cobertura vegetal, especialmente en zonas de sabanas.

### REGIÓN ORINOQUIA

#### ALERTA NARANJA: DESLIZAMIENTOS DE TIERRA

Se pronostica amenaza moderada por deslizamientos de tierra en áreas inestables en el departamento de:

**Norte de Santander:** Toledo.

**Casanare:** Chámeza, Recetor, Tauramena, Yopal, Aguazul, Hato Corozal, La Salina, Nunchía, Paz De Ariporo, Pore, Sabanalarga y Támara.

**Boyacá:** Aquitania y Páez.

**Cundinamarca:** Guayabetal, Medina y Paratebueno.

**Meta:** El Calvario, Restrepo, Villavicencio, Acacias, Cubarral, Cumaral, El Castillo y Guamal.

#### ALERTA AMARILLA: NIVELES ALTOS CAUCE PRINCIPAL RÍO ARAUCA

Aunque se mantiene la alerta por niveles altos para el cauce principal del río Arauca, especialmente en los municipios de Arauquita y Arauca se destaca el descenso sostenido que ha presentado el nivel durante los últimos días.

#### ALERTA AMARILLA: NIVELES ALTOS CAUCE PRINCIPAL RÍO META

Se mantiene este nivel de alerta dado que los niveles persisten en estados altos aunque la tendencia durante los próximos días es a disminuir paulatinamente. Durante las últimas horas se presenta un incremento moderado en el cauce principal del Meta a la altura del municipio de Puerto López generado por las lluvias entre ligeras a moderadas que se registraron en algunos sectores del piedemonte llanero.

### REGIÓN PACÍFICA

#### ALERTA NARANJA: DESLIZAMIENTOS DE TIERRA

Se pronostica amenaza moderada por deslizamientos de tierra en áreas inestables en el departamento de:

**Chocó:** Istmina, Quibdó y Atrato (Yuto).

**Nariño:** Barbacoas, Maguí (Payán), Ricaurte y Roberto Payán (San José).

**Valle del Cauca:** Buenaventura y Dagua.

#### ALERTA AMARILLA: OSCILACIONES CONTINUAS EN LOS NIVELES DEL RÍO ATRATO

Se mantiene este nivel de alerta dado que persisten las crecientes súbitas para el río Atrato, monitoreado en Quibdó con valores de niveles que fluctúan en la franja de medios a altos. No se esperan valores que alcancen niveles de afectación. La condición del nivel desde horas de la mañana de hoy es de ascenso.

### REGIÓN AMAZÓNICA

#### ALERTA NARANJA: NIVELES ALTOS EN EL RÍO AMAZONAS

El nivel del río Amazonas a la altura de Leticia y en la población de Iquitos (Perú) continúa descendiendo con valores aun muy altos, alrededor de las cotas de afectación de los sectores ribereños más bajos en inmediaciones de Puerto Nariño y Leticia.

#### ALERTA NARANJA: DESLIZAMIENTOS DE TIERRA

Se pronostica amenaza moderada por deslizamientos de tierra en áreas inestables en el departamento de:

**Caquetá:** Florencia, Belén de Los Andaquíes y Morelia.

**Putumayo:** San Francisco.

## MAR CARIBE

### ALERTA AMARILLA: OLEAJE Y VIENTO

Se prevé que la altura del oleaje varíe entre 2 y 3 metros y la velocidad del viento entre 15 y 25 nudos en el Centro y Oriente del Caribe Colombiano en altamar. Se recomienda a pescadores y usuarios de pequeñas embarcaciones consultar con las Capitanías de Puerto antes de zarpar.

### ALERTA AMARILLA: TIEMPO LLUVIOSO

Al Occidente del mar Caribe colombiano y en el archipiélago de San Andrés y Providencia, se esperan lluvias moderadas acompañadas en algunos casos de tormentas eléctricas y rachas de viento. Se recomienda a pescadores y usuarios de pequeñas embarcaciones consultar con las Capitanías de Puerto antes de zarpar.

## OCÉANO PACÍFICO

### ALERTA AMARILLA: TIEMPO LLUVIOSO

En gran parte del Pacífico colombiano, se esperan lluvias entre moderadas y fuertes acompañadas en algunos casos de tormentas eléctricas y rachas de viento, las más intensas se esperan en la zona Norte y Sur del área marítima. Se recomienda a pescadores y usuarios de pequeñas embarcaciones consultar con las Capitanías de Puerto antes de zarpar.

**ALERTA ROJA. PARA TOMAR ACCIÓN** Advierte a los sistemas de prevención y atención de desastres sobre la amenaza que puede ocasionar un fenómeno con efectos adversos sobre la población, el cual requiere la atención inmediata por parte de la población y de los cuerpos de atención y socorro. Se emite una alerta sólo cuando la identificación de un evento extraordinario indique la probabilidad de amenaza inminente y cuando la gravedad del fenómeno implique la movilización de personas y equipos, interrumpiendo el normal desarrollo de sus actividades cotidianas.

**ALERTA NARANJA. PARA PREPARARSE** Indica la presencia de un fenómeno. No implica amenaza inmediata y como tanto es catalogado como un mensaje para informarse y prepararse. El aviso implica vigilancia continua ya que las condiciones son propicias para el desarrollo de un fenómeno, sin que se requiera permanecer alerta.

**ALERTA AMARILLA. PARA INFORMARSE** Es un mensaje oficial por el cual se difunde información. Por lo regular se refiere a eventos observados, reportados o registrados y puede contener algunos elementos de pronóstico a manera de orientación. Por sus características pretéritas y futuras difiere del aviso y de la alerta, y por lo general no está encaminado a alertar sino a informar.

**CONDICIONES NORMALES** La información que se suministra se encuentra dentro de los rangos normales.

°C: grados Celsius

m: metros

mm: milímetros

msnm: metros sobre nivel del mar

KPH: kilómetros por hora

GOES: Geostationary Operational Environmental Satellites (Satélite Geoestacionario Operacional Ambiental).

GOES-13 es el designado GOES-Este, localizado en 75° W sobre el ecuador geográfico.

PNN: Parque Nacional Natural

SFF: Santuario de Fauna y Flora

Ricardo LOZANO PICÓN, Director General  
Julián CORRALES, Jefe Oficina de Pronósticos y Alertas  
Juan Francisco ALAMEDA VIVEROS, Coordinador de Alertas Ambientales

\*\*\*\*\*

Profesionales en turno:

Claudia CONTRERAS, Julie TOBON, Nicolás CUADROS, Carlos PINZON, Gloria ARANGO, Eliana RINCON y Nancy LOPEZ.

Internet: <http://www.ideam.gov.co>

Correo electrónico [servicio@ideam.gov.co](mailto:servicio@ideam.gov.co) \* [alertasideam@ideam.gov.co](mailto:alertasideam@ideam.gov.co)

Carrera 10 N° 20 - 30 \*\* Piso 9, Bogotá, D.C.

Teléfono: 3421586.