

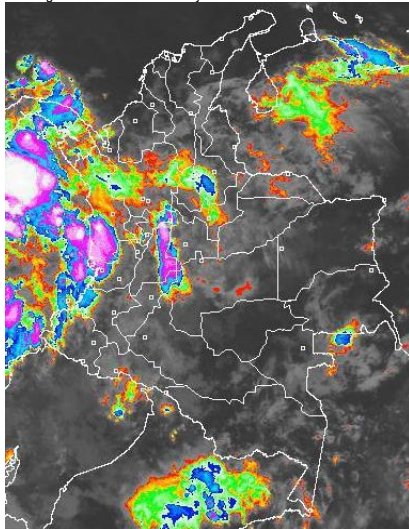
El IDEAM comunica al Sistema Nacional de Prevención y Atención de Desastres (SNPAD) y al Sistema Nacional Ambiental (SINA)
Bogotá D. C., domingo 13 de mayo de 2012
Hora de actualización 1:45 p. m.

CONDICIONES HIDROMETEOROLÓGICAS ACTUALES

En el territorio nacional prevalece el tiempo lluvioso, por lo que se mantiene la **ALERTA ROJA** por niveles altos en la cuenca media del río Magdalena y también para la cuenca media del río Cauca. **ALERTA NARANJA** para el río Combeima y sus afluentes. **ALERTA NARANJA** por deslizamientos de tierra en varios sectores inestables de las regiones Andina y Orinoquia. **ALERTA NARANJA** para el río Amazonas ya que todavía mantiene niveles muy altos, **ALERTA NARANJA** para la cuenca baja del río Magdalena cuyos niveles mantienen la condición de ascenso moderado (situación normal para la época).

IMAGEN SATELITAL

Imagen GOES-14 * 13 de mayo de 2012 * Hora 4:45 a. m. HLC



PRONÓSTICO CONDICIONES METEOROLÓGICAS ESPECIALES

ÁREA DEL VOLCÁN CERRO MACHÍN			
Cielo entre parcialmente nublado y nublado con precipitaciones entre ligeras a moderadas a diferentes horas.			
INGEOMINAS lo reporta en NIVEL AMARILLO (III): CAMBIOS EN EL COMPORTAMIENTO DE LA ACTIVIDAD VOLCÁNICA 4.80 - 75.62			
ELEVACIÓN (pies)	DIRECCIÓN	VELOCIDAD	
		NUDOS	KPH
10,000	SURESTE	5	9
18,000	SURESTE	5 - 10	9 - 18
24,000	SURESTE	10 - 15	18 - 28
30,000	VARIABLE	5	9
ÁREA DEL VOLCÁN NEVADO DEL HUILA			
En la mañana y hasta entrada la tarde persistirán las condiciones secas, luego son previstas lluvias de variada intensidad.			
INGEOMINAS lo reporta en NIVEL AMARILLO (III): CAMBIOS EN EL COMPORTAMIENTO DE LA ACTIVIDAD VOLCÁNICA 2.92 - 76.05			
ELEVACIÓN (pies)	DIRECCIÓN	VELOCIDAD	
		NUDOS	KPH
10,000	SURESTE	5	9
18,000	SURESTE	10 - 15	18 - 28
24,000	SURESTE	10 - 15	18 - 28
30,000	ESTE	5	9
ÁREA DEL VOLCÁN GALERAS			
Nubosidad variable con lloviznas dispersas después del mediodía y durante algunas horas de la noche.			
INGEOMINAS lo reporta en NIVEL AMARILLO (III): CAMBIOS EN EL COMPORTAMIENTO DE LA ACTIVIDAD VOLCÁNICA 1.55 - 77.37			
ELEVACIÓN (pies)	DIRECCIÓN	VELOCIDAD	
		NUDOS	KPH
10,000	SURESTE	5	9
18,000	SURESTE	10 - 15	18 - 28
24,000	SURESTE	10 - 20	18 - 36
30,000	ESTE	10 - 15	18 - 28
ÁREA DEL VOLCÁN DEL RUIZ			
En el área predominarán las condiciones nubosas con precipitaciones entre ligeras a moderadas durante algunas horas de la tarde y de la noche.			
INGEOMINAS lo reporta en NIVEL AMARILLO (III): CAMBIOS EN EL COMPORTAMIENTO DE LA ACTIVIDAD VOLCÁNICA 4.89 - 75.32			
ELEVACIÓN (pies)	DIRECCIÓN	VELOCIDAD	
		NUDOS	KPH
10,000	SURESTE	5	9
18,000	SURESTE	5 - 10	9 - 18
24,000	SURESTE	5 - 10	9 - 18
30,000	SURESTE	5 - 10	9 - 18

LO MÁS DESTACADO

ALERTA ROJA. PARA TOMAR ACCIÓN **ALERTA NARANJA. PARA PREPARARSE** **ALERTA AMARILLA. PARA INFORMARSE**

- Las lluvias se concentraron principalmente en las regiones Caribe, Andina. El mayor registro se reportó en el municipio de **Apartadó (Antioquia) con 129.5 mm.**
- ALERTA ROJA** para la cuenca media del río Magdalena, en el sector comprendido desde Barrancabermeja hasta Puerto Wilches (Santander). Esta condición de ascenso es normal para la época.
- ALERTA ROJA** por niveles altos en el río Cauca en el sector comprendido entre La Pintada (Antioquia) y Guaranda (Sucre).
- ALERTA ROJA** por amenaza alta a moderada de deslizamientos de tierra en áreas inestables en la región Andina.
- ALERTA NARANJA** para la cuenca alta y media del río Combeima, y para varias de sus quebradas afluentes.
- ALERTA NARANJA** para el río Amazonas, aunque mantiene niveles altos, su tendencia es de descenso.
- ALERTA NARANJA** para el río Bogotá, especialmente en sus cuencas alta media, donde se registran moderados incrementos de sus niveles.
- ALERTA AMARILLA** para varias corrientes en las regiones Pacífica, Andina, Caribe y Orinoquia, debido al incremento de las lluvias en estos sectores.
- ALERTA AMARILLA** para el embalse del Guavio cuyos niveles presentan tendencia de ascenso moderado.

TEMPERATURAS MÁXIMAS

A continuación se relacionan los municipios donde se presentaron temperaturas iguales o superiores a 35°C:

DEPARTAMENTO	MUNICIPIOS
CESAR	Valledupar (38°)
CÓRDOBA	Tierralta (37.4°)
GUAJIRA	Riohacha (35.6°)
TOLIMA	Natagaima 36.2°)

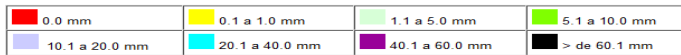
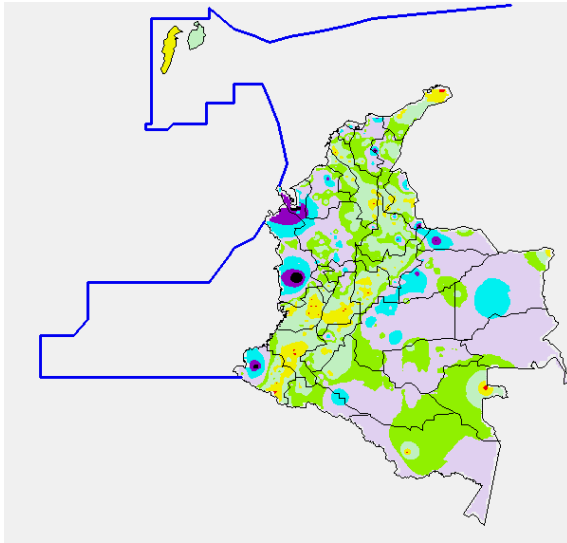
PRECIPITACIONES

A continuación se relacionan los municipios donde en las últimas 24 horas se registraron precipitaciones iguales o superiores a 35 mm:

DEPARTAMENTO	MUNICIPIOS
ANTIOQUIA	Apartadó (129.5 mm), Chigorodó (70.8 mm), Concepción (36 mm), La Unión (39.5 mm)
ARAUCA	Tame (61.5 mm)
ATLANTICO	Piojó (38.2 mm)
CALDAS	Samaná (41 mm)
CASANARE	Yopal (54.3 mm), Villanueva (35 mm)
CESAR	Bosconia (70 mm)
CHOCO	Apogodó (62 mm), Ismina (105 mm)
CORDOBA	Montería (56.5 mm)
HUILA	Santa María (37.4 mm)
MAGDALENA	Santa MARTA (46 mm)
META	Restrepo (42 mm), Villavicencio (47 mm), Lejanías (35 mm), San Juan de Arama (39 mm), Puerto Rico (37 mm),
NARIÑO	Magüí
NORTE DE SANTANDER	Toledo (70 mm), Tibú (43.2 mm)
SANTANDER	Curití (64 mm)

MAPA DE PRECIPITACIÓN DIARIA

Desde las 7:00 a.m. del sábado 12 de mayo hasta las 7:00 a.m. del domingo 13 mayo de 2012



ESTADO DE LOS EMBALSES

A continuación se relacionan los volúmenes útiles diarios (expresados en porcentaje) de reservas de algunos embalses de acuerdo con información consultada en XM:

EMBALSE	DEPARTAMENTO	VOLUMEN ÚTIL DIARIO (%)
MIEL I	Caldas	77.98
MIRAFLORES	Antioquia	75.92
EL PEÑOL	Antioquia	103.12
PLAYAS	Antioquia	119.71
PORCE II	Antioquia	53.28
PORCE III	Antioquia	57.79
PUNCHINÁ	Antioquia	69.38
RIOGRANDE 2	Antioquia	93.48
SAN LORENZO	Antioquia	44.10
TRONERAS	Antioquia	116.13
URRÁ I	Córdoba	60.06
AGREGADO BOGOTÁ	Cundinamarca	75.39
BETANIA	Huila	77.85
MUÑA	Cundinamarca	100.05
PRADO	Tolima	71.43
CHUZA	Cundinamarca	61.84
ESMERALDA	Boyacá	56.42
GUAVIO	Cundinamarca	97.96
ALTO ANCHICAYÁ	Valle del Cauca	42.26
CALIMA 1	Valle del Cauca	81.47
SALVAJINA	Cauca	36.46
NEUSA	Cundinamarca	71.43
SISGA	Cundinamarca	70.04
TOMINÉ	Cundinamarca	76.84

PRONÓSTICO METEOROLÓGICO

REGIÓN	PRONÓSTICO
SABANA DE BOGOTÁ	DOMINGO: Para el día de hoy prevalecerán las condiciones nubosas en la Sabana y en la ciudad de Bogotá con lloviznas en varios sectores, las de mayor consideración se prevén después del mediodía. LUNES: Cielo entre parcialmente nublado y nublado con predominio de tiempo seco en la mañana, en horas de la tarde y primeras de la noche se esperan precipitaciones en el Norte y Oriente, incluido el casco urbano.
ANDINA	DOMINGO: En el transcurso de la jornada tanto diurna como nocturna se mantendrán las condiciones nubosas en la región, con lluvias en la mañana en sectores de las cordilleras occidental y central. En la tarde y noche se estiman precipitaciones generalizadas en Cundinamarca, Antioquia, Santander, Norte de Santander, Boyacá, Risaralda, Quindío y Caldas y en algunos sectores de Tolima, Huila, Valle del Cauca, Cauca y Nariño. LUNES: A lo largo del día y de la noche se espera abundante nubosidad, con precipitaciones ligeras en la mañana en algunos sectores del Centro y Norte de la región, después del mediodía se nublará y retornarán las precipitaciones a amplios sectores de Cundinamarca, Antioquia, los Santanderes, Eje cafetero y Tolima. Lloviznas dispersas en sectores del Macizo colombiano.
CARIBE	DOMINGO: En horas de la mañana predominará el tiempo seco y soleado, salvo en el Urabá donde se prevén lloviznas dispersas. En la tarde y noche, se estiman precipitaciones en algunas zonas de las estribaciones de la Sierra Nevada de Santa Marta y en sectores de Córdoba, Bolívar y Sucre. No se descartan tormentas eléctricas. LUNES: Se esperan precipitaciones después del mediodía, luego de una mañana seca con largos intervalos soleados, en el Sur de los departamentos de Bolívar y La Guajira, en el Norte de Magdalena y Cesar y en sectores de Atlántico, Córdoba, Sucre y Urabá.
ARCHIPIÉLAGO DE SAN ANDRÉS, PROVIDENCIA Y SANTA CATALINA	DOMINGO: Cielo entre ligera a parcialmente cubierto con posibilidad de lloviznas esporádicas. LUNES: Cielo parcialmente nublado con precipitaciones ocasionales, principalmente en horas del tarde.
MAR CARIBE	DOMINGO: En gran parte del Caribe colombiano se advierten condiciones secas y soleadas, excepto en algunos sectores localizados enfrente de la costa de Córdoba y Urabá donde se prevén lluvias variadas con posibilidad de actividad eléctrica en algunos casos. LUNES: Cielo parcialmente nublado con predominio de tiempo seco, salvo enfrente del litoral de Sucre, Córdoba y Urabá donde se esperan precipitaciones entre ligeras a moderadas a diferentes horas.
PACÍFICA	DOMINGO: A lo largo de la región se pronostica tiempo lluvioso con posibilidad de actividad eléctrica en varios sectores, particularmente en horas de la tarde y noche. LUNES: La mayor parte del tiempo se esperan nubes espesas con precipitaciones ligeras en la mañana y entre moderadas a fuertes al final de la tarde y durante la noche en sectores de Chocó, Valle del Cauca, Cauca y Nariño.
INSULAR PACÍFICA	DOMINGO: En Malpelo y en Gorgona se pronostica una jornada lluviosa con abundante nubosidad, inclusive no se descartan tormentas eléctricas. LUNES: En el transcurso del día, en Malpelo y en Gorgona son esperadas precipitaciones entre ligeras y moderadas acompañadas en algunos casos de actividad eléctrica.
OCÉANO PACÍFICO	DOMINGO: En la zona marítima nacional se pronostican condiciones lluviosas durante la jornada con posibilidad de tormentas eléctricas en varios sectores, especialmente aquellos localizados enfrente de la costa chocoana. LUNES: En la mayor parte del Pacífico colombiano se esperan precipitaciones de variada intensidad, las más fuertes en horas de la tarde y de la noche, acompañadas inclusive de descargas eléctricas.
ORINOQUIA	DOMINGO: En la mayor parte de la región predominará el tiempo seco, salvo en algunos sectores del Piedemonte llanero donde se advierten nubes densas con precipitaciones entre ligeras a moderadas especialmente después del mediodía. LUNES: Cielo parcialmente nublado con precipitaciones de moderadas a fuertes en sectores de Arauca, Vichada y Casanare y lluvias de menor intensidad en el Piedemonte de Meta y Casanare.
AMAZONICA	DOMINGO: En la mañana, cielo parcialmente nublado y predominio de tiempo seco. En la tarde y noche, son pronosticadas lluvias entre ligeras a moderadas en gran parte de la región, especialmente en sectores de Vaupés, Guainía, Guaviare, Caquetá y Amazonas. LUNES: Nubosidad variable a lo largo de la jornada con precipitaciones a diferentes horas en amplios sectores de Amazonas, Guainía, Guaviare, Caquetá, Putumayo y Vaupés.

ALERTAS VIGENTES

Para mayor información sobre el Pronóstico del Estado del Tiempo, Informes Técnicos Diarios y Comunicados Especiales, e informes de otras áreas temáticas, tales como Hidrología, Deslizamientos de Tierra e Incendios, se sugiere consultar la siguiente dirección electrónica: www.ideam.gov.co

REGIÓN CARIBE

ALERTA NARANJA: PROBABILIDAD DE INUNDACIONES LENTAS EN LA CUENCA BAJA DEL RÍO MAGDALENA

Como se esperaba para el mes de mayo, sigue la tendencia de ascenso moderado de los niveles del río Magdalena, debido al incremento de las lluvias y ésta condición climática aumenta la probabilidad de riesgo de ocurrencia de inundaciones por crecientes lentas y súbitas en regiones vulnerables del territorio nacional. Siendo normal para la época y coincidente con el paulatino incremento de las lluvias, se recomienda a pobladores ribereños de la cuenca baja del río Magdalena (comprendida desde el municipio de Gamarra en el departamento de Cesar hasta su desembocadura en el Mar Caribe), estar atentos debido a que se presentarán incrementos del río Magdalena y de sus principales afluentes de dicha cuenca. Es pertinente resaltar que aunque hasta ahora no se han registrado inundaciones, si es importante que los habitantes de los siguientes sectores estén atentos ante cualquier cambio de nivel de los ríos y ciénagas, y se mantiene especial atención en los siguientes sectores:

Bolívar: municipios de San Felipe y El Salto, ubicados en la margen derecha del brazo de Mompóx; también en los municipios de Magangué, San Pablo, Cantagallo y Hatillo de Loba (corregimientos de San Miguel y Juana Sánchez en la margen derecha de Brazo de Loba).

Cesar: municipio de Gamarra, especialmente en el corregimiento de Capulco. Adicionalmente, poblaciones ribereñas de la Ciénaga de Zapotosa, como Chimichagua y Saloa.

Magdalena: municipios de Belén y El Banco.

Los niveles altos registrados corresponden a condiciones hidrológicas normales para la época

ALERTA AMARILLA: INCREMENTOS MODERADOS DE RÍOS EN LA VERTIENTE DE LA SIERRA NEVADA DE SANTA MARTA.

Debido a la reactivación de lluvias en la zona, se recomienda especial atención sobre varias corrientes de la Sierra Nevada de Santa Marta, especialmente los que vierten sus aguas a la Ciénaga Grande de Santa Marta, como son Quebrada la Aguja, río Frío, río Sevilla, río Tururínca, río Aractaca, río Piedras y el Río San Sebastián o Fundación, ante la posibilidad de crecientes súbitas. Dicha recomendación se extiende también a lo largo de las cuencas altas, medias y bajas de los ríos Minca, Mazanares, Piedras y Mendihuaca.

REGIÓN ANDINA

ALERTA ROJA: NIVELES ALTOS RÍO MAGDALENA (CUENCA MEDIA)

Predominan los niveles en ascenso para el río Magdalena en inmediaciones del municipio de Barrancabermeja (Santander). Se sugiere continuar atentos a la evolución de los niveles ya que los niveles continúan altos y cerca a la cota de afectación en algunos sectores, además de que espera que los ríos Lebrija, Sogamoso y Carare aporten volúmenes considerables al río debido a las lluvias que se esperan para esta parte del país.

ALERTA ROJA: NIVELES ALTOS EN LA CUENCA MEDIA DEL RÍO CAUCA

Debido al incremento de las lluvias en la cuenca media del río Cauca, se han presentado incrementos importantes de éste río, lo mismo que en la mayoría de sus afluentes. Dicha condición se ha reflejado en incrementos paulatinos pero sostenidos desde anoche y se prevé que ésta condición continúe en el transcurso del día. Se destacan los siguientes puntos críticos:

Sector La Pintada-Venecia (Antioquia). Niveles altos de sus afluentes (ríos Arma y San Juan). Especial atención para sitios bajos en el Bolombolo (corregimiento de Venecia, Antioquia).

Sector Puerto Valdivia-Tarazá-Nechí (Antioquia). Se recomienda estar atentos ante la probabilidad de ocurrencia de crecientes súbitas en ríos de alta pendiente, especialmente al norte de Antioquia y particularmente la cuenca alta de los ríos San José, Tenche y El Bagre (afluentes del río Nechí), lo mismo que en otros afluentes al río Cauca a la altura de todo el sector antes mencionado.

ALERTA NARANJA: NIVELES ALTOS DEL RÍO COMBEIMA Y SUS AFLUENTES

Se cambia de **ALERTA ROJA** a **ALERTA NARANJA** debido al descenso de los niveles, especialmente en la parte alta, los niveles del río Combeima y de varios de sus afluentes, aunque éstos aún oscilan en el rango de altos; se mantiene la recomendación a los comités de emergencia, para que permanezcan atentos a lo largo del cañón del Combeima, donde se pueden presentar afectaciones por inundaciones y por deslizamientos de tierra. Igual recomendación se hace para varias de las quebradas afluentes al río Combeima (se destacan las quebradas Guamal, Perlas y González).

ALERTA NARANJA: RECOMENDACIÓN PARA VIGILANCIA DE NIVELES DE LOS RÍOS EN SECTORES DE LA ZONA DE INFLUENCIA DEL VOLCÁN NEVADO DEL RUIZ.

Con la persistencia de lluvias en el área de influencia del nevado del Ruiz, se sugiere estar atentos ante las posibles crecientes súbitas en los principales ríos del nevado y sus respectivos afluentes. Particular atención en los ríos Lagunilla, Gualí, Recio y Azufrado.

ALERTA ROJA: DESLIZAMIENTOS DE TIERRA

Se pronostica amenaza alta a muy alta por deslizamientos de tierra en áreas inestables en los siguientes departamentos:

Antioquia: Valdivia, Gómez Plata, Alejandría, Concepción, Alejandría, Cocorná, San Luis, San Francisco, Carmen De Viboral, Sonsón, San Francisco, La Unión, Abejorral, Argelia, y Nariño.

Caldas: Samaná, Aguadas, Pacora, Silvania, Norcacia, La Victoria, Pensilvania, Argelia, y Marquetalia

ALERTA NARANJA: DESLIZAMIENTOS DE TIERRA

Antioquia: Turbo, San Pedro de Urabá, Apartadó, Carepa, Valdivia, Concepción, Alejandría, La Unión, Támara, Ciudad Bolívar y Betania

Tolima: Mariquita.

Cundinamarca: Ubalá

Nariño: Magüi, Roberto Payan (San José), Barbaocoas, Tumaco y Ricaurte.

ALERTA NARANJA: OSCILACIÓN DE NIVELES DEL RÍO BOGOTÁ

En las últimas horas se observa incremento moderado de los niveles del río Bogotá, especialmente en los sectores de El Saucio (Chocontá) y Santa Rosita (Suesca), en Cundinamarca; lo anterior debido al incremento de las lluvias en la parte alta de la cuenca. Por lo anterior el IDEAM sugiere ésta alerta; especial recomendación para los siguientes sectores:

Cuenca alta: se prevé un ascenso moderado, como resultado de las lluvias registradas en la parte alta, cuya onda se presenta en el municipio de Suesca, la cual se reflejará en zonas bajas de los municipios de Chia, Cajicá, Cota y los vecinos a la laguna de Fúquene.

Cuenca media: especial atención para zonas bajas de Funza, Mosquera, el Distrito Capital y parte del municipio de Soacha, ante la eventual incremento de los ríos Salitre o Juan Amarillo, San Francisco, Fucha, Tunjuelo y Balsillas, afluentes al río Bogotá.

ALERTA AMARILLA: INCREMENTOS MODERADOS DE RÍOS EN LA CUENCA DEL CATATUMBO

Desde ayer se mantienen importantes registros de lluvias en amplios sectores del departamento de Norte de Santander, por lo cual se recomienda especial para pobladores en zonas ribereñas de las cuencas media y baja de los ríos Catatumbo, San Miguel, Zulia, Tarra, Cucutilla, Pamplonita y Algodonal. Se recomienda especial atención para pobladores en zonas bajas del Tibú (Norte de Santander) y en Sardinata (Norte de Santander) especialmente para los corregimientos de La Pesa, Casetabla y Centenario. Igual nivel de alarma se presenta para la confluencia de los ríos Tibú, Sardinata y Presidente, en el sitio Tres Bocas (Norte de Santander). Se prevé que la condición de ascenso se mantenga en el transcurso del fin de semana.

ALERTA AMARILLA: INCREMENTOS MODERADOS DE RÍOS AGUAS ABAJO DEL EMBALSE DEL GUAVIO

Por información de Emgesa S. A., operador del embalse del Guavio, se genera ésta alerta y se recomienda a los pobladores de las riberas de los ríos Guavio y Upiá no hagan uso de las zonas ribereñas de los cauces ni permitan que personas o semovientes transiten por dichas áreas. El operador continúa en el monitoreo riguroso de las estaciones por si se presentan cambios de alerta.

ALERTA AMARILLA: INCREMENTOS MODERADOS DE RÍOS EN LA CUENCA ALTA Y MEDIA DEL RÍO MAGDALENA

Debido a las precipitaciones en las últimas horas se registran ascensos moderados del río Magdalena y varios de sus afluentes, donde se destacan:

Afluentes al embalse de Prado: ríos Cuinde, Cunday y Negro

Antioquia: en los ríos Samaná Sur y Nare

Cundinamarca: en los ríos Negro, Sumapáz, Apulo, Subia y Panches

Huila: en los ríos Páez, La Plata y Suaza

Santander: cuenca alta y media de los ríos Carare, Sogamoso, de Oro

Tolima: especial atención en zonas ribereñas bajas del río Magdalena, especialmente en proximidades de Purificación; ascensos moderados considerables de los varios de sus afluentes como son los ríos Totará, Alvarado, Saldaña y Sumapáz.

ALERTA AMARILLA: INCREMENTOS MODERADOS DEL RÍO NARE

Aguas abajo del sitio Canteras (Puerto Nare, Antioquia), se registra un incremento moderado de los niveles del río Nare, afluente del río Magdalena. Los incrementos son reflejo del incremento importante de las lluvias en el sector, lo mismo que en la parte media de la cuenca de éste río. Todavía no se reportan afectaciones.

REGIÓN ORINOQUIA

ALERTA ROJA: DESLIZAMIENTOS DE TIERRA

Boyacá: Aquitania y Chámeza

ALERTA NARANJA: DESLIZAMIENTOS DE TIERRA

Casanare: Yopal

Boyacá: Páez, San Luis de Gaceno

Meta: Villavicencio, Restrepo

ALERTA NARANJA: INCREMENTOS MODERADOS DE RÍOS EN LA CUENCA DEL RÍO META Y SUS AFLUENTES

Se cambia de **ALERTA AMARILLA** a **ALERTA NARANJA** debido al incremento de las lluvias presentadas en la madrugada en el piedemonte. Se recomienda a las poblaciones ribereñas tener cuidado con el aumento en los niveles del río Guatiquía, tributario del río Meta, e igual condición se presenta en varios de sus afluentes (se destacan los ríos Upía, Ocoa y Guacavía).

ALERTA AMARILLA: INCREMENTOS MODERADOS DE RÍOS EN LA CUENCA DEL RÍO ARAUCA

Debido a las fuertes precipitaciones en la parte alta y media de la cuenca del río Arauca, se siguen presentando incrementos importantes de los niveles de éste río y de varios de sus afluentes; se recomienda especial atención a los puntos más bajos de las riberas del río Arauca, especialmente en los sectores Arauquita-Carretero, Santacruz-Bocas de Las Gaviotas y Los Mangos-Arauca. Se prevé que ésta condición continúe en el transcurso del fin de semana.

ALERTA AMARILLA: INCREMENTOS MODERADOS DEL RÍO GUAYABERO

En el sitio Puerto Angosturas (municipio de Cubarral, Meta), el río Ariari afluente del río Guayabero, presenta incremento de sus niveles, y se prevé que ésta situación permanezca en el transcurso del día.

REGIÓN PACÍFICA

ALERTA NARANJA: DESLIZAMIENTOS DE TIERRA

Se pronostica amenaza moderada por deslizamientos de tierra en áreas inestables en el departamento de:

Chocó: Quibdó, Atrato (Yutó) El Cantón de San Pablo, Ismina, Medio Baudó (Boca de Pepú), Unión Panamericana, Medio San Juan (Andagoya), Condoto y Nevita.

ALERTA AMARILLA: INCREMENTOS MODERADOS EN LA CUENCA MEDIA DE LOS RÍOS ATRATO Y SAN JUAN

Debido a las fuertes lluvias registradas desde ayer en la tarde, se han presentado incrementos importantes de los ríos Atrato y de varios de sus afluentes (se destacan los ríos Quito, Andágueda y Mumbí). Igual situación se presenta para el río San Juan. Cabe resaltar que ésta condición, eventualmente podría ocasionar crecientes súbitas, por lo cual se recomienda especial atención para los pobladores de zonas ribereñas bajas de éstos ríos, especialmente en el sector Quibdó - Medio Atrato - Vigía del Fuerte (en el departamento de Chocó), y también para zonas bajas del sector Ismina-Condoto (en el departamento del Chocó).

REGIÓN AMAZÓNICA

ALERTA NARANJA: NIVELES ALTOS EN EL RÍO AMAZONAS

Se mantienen los niveles altos en el río Amazonas en Puerto Nariño y Leticia (Amazonas); la tendencia es a una moderada estabilización de los niveles.

ALERTA AMARILLA: DESLIZAMIENTOS DE TIERRA

Se pronostica amenaza moderada por deslizamientos de tierra en áreas inestables en el departamento de:

Caquetá: Florencia, Belén de Los Andaquíes, Montañita y Morelia.

MAR CARIBE

ALERTA NARANJA: OLEAJE Y VIENTO

En amplios sectores de la zona marítima colombiana, especialmente en el Centro y Oriente, se espera continúe la amenaza para la travesía en embarcaciones de poco calado por cuenta del oleaje que variará entre 2.0 - 4.0 metros y el viento que se aproximará a 20 - 30 nudos (36 - 54 KPH). Se recomienda a usuarios consultar con las Capitanías de puerto antes de zarpar.

ALERTA AMARILLA: TIEMPO LLUVIOSO

En varios sectores localizados frente a la costa de Córdoba y Urabá se prevén lluvias durante la jornada con posibilidad de tormentas eléctricas y ráfagas de viento, se sugiere a usuarios de embarcaciones menores consultar con las Capitanías de puerto en zonas de tempestad inminente.

OCÉANO PACÍFICO

ALERTA AMARILLA: TIEMPO LLUVIOSO

En gran parte del Pacífico nacional se pronostica tiempo lluvioso a lo largo de la jornada con probabilidad de descargas eléctricas y rachas de viento, por lo que se sugiere a usuarios consultar con las Capitanías de puerto en zonas de tempestad inminente.

ALERTA NARANJA: DESLIZAMIENTO DE TIERRA

Choco: Quibdó, Atrato (Yutó), El Cantón de San Pablo, Ismina, Medio Baudó (Boca de Pepú), Unión Panamericana, Medio San Juan (Andagoya), Condoto y Nevita

ALERTA ROJA, PARA TOMAR ACCIÓN Advierte a los sistemas de prevención y atención de desastres sobre la amenaza que puede ocasionar un fenómeno con efectos adversos sobre la población, el cual requiere la atención inmediata por parte de la población y de los cuerpos de atención y socorro. Se emite una alerta sólo cuando la identificación de un evento extraordinario indique la probabilidad de amenaza inminente y cuando la gravedad del fenómeno implique la movilización de personas y equipos, interrumpiendo el normal desarrollo de sus actividades cotidianas.

ALERTA NARANJA, PARA PREPARARSE Indica la presencia de un fenómeno. No implica amenaza inmediata y como tanto es catalogado como un mensaje para informarse y prepararse. El aviso implica vigilancia continua ya que las condiciones son propicias para el desarrollo de un fenómeno, sin que se requiera permanecer alerta.

ALERTA AMARILLA, PARA INFORMARSE Es un mensaje oficial por el cual se difunde información. Por lo regular se refiere a eventos observados, reportados o registrados y puede contener algunos elementos de pronóstico a manera de orientación. Por sus características pretéritas y futuras difiere del aviso y de la alerta, y por lo general no está encaminado a alertar sino a informar.

CONDICIONES NORMALES La información que se suministra se encuentra dentro de los rangos normales.

°C: grados Celsius

m: metros

mm: milímetros

msnm: metros sobre nivel del mar

KPH: kilómetros por hora

GOES: Geostationary Operational Environmental Satellites (Satélite Geoestacionario Operacional Ambiental).

GOES-13 es el designado GOES-Este, localizado en 75° W sobre el ecuador geográfico.

PNN: Parque Nacional Natural

SFF: Santuario de Fauna y Flora

Ricardo LOZANO PICÓN, Director General
Julián CORRALES, Jefe Oficina de Pronósticos y Alertas
Juan Francisco ALAMEDA VIVEROS, Coordinador de Alertas Ambientales

Profesionales en turno:
Alberto PARDO, Carlos ORTEGÓN, Daniel USECHE y Rafael NAVARRETE
Internet: <http://www.ideam.gov.co>
Correo electrónico servicio@ideam.gov.co * alertasideam@ideam.gov.co
Carrera 10 N° 20 - 30 ** Piso 9, Bogotá, D.C.
Teléfono: 3421586.