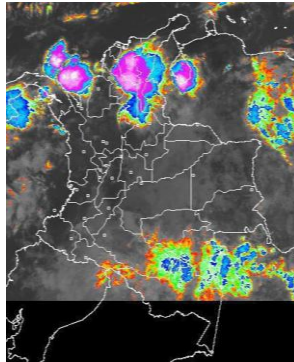


### CONDICIONES HIDROMETEOROLÓGICAS ACTUALES

En las últimas 24 horas han tendido a predominar las condiciones lluviosas en el país. Se presentan niveles altos en el río Cauca en la estación Bolombolo (Venecia-Antioquia) y se mantienen las condiciones de Alerta Naranja por incrementos súbitos de nivel en ríos del piedemonte llanero así como en afluentes de la cuenca media del río Magdalena. Alerta Roja por deslizamientos de tierra en sectores inestables de las regiones Pacífica, Andina y Orinoquía.

#### IMAGEN SATELITAL

Imagen GOES-14 \* 2 de mayo de 2012 \* Hora 8:45 a. m. HLC



#### PRONÓSTICO CONDICIONES METEOROLÓGICAS ESPECIALES

ÁREA DEL VOLCÁN CERRO MACHÍN			
Cielo entre parcialmente nublado en la mañana y nublado con lluvias ligeras en horas de la tarde.			
INGEOMINAS lo reporta en <b>NIVEL AMARILLO (III): CAMBIOS EN EL COMPORTAMIENTO DE LA ACTIVIDAD VOLCÁNICA.</b>			
ELEVACIÓN (pies)	DIRECCIÓN	VELOCIDAD	
		NUDOS	KPH
10,000	SUR	10	18
18,000	SURESTE	10	18
24,000	ESTE	15	27
30,000	ESTE	15	27
ÁREA DEL VOLCÁN NEVADO DEL HUILA			
Cielo nublado con lluvias de variada intensidad durante la jornada.			
INGEOMINAS lo reporta en <b>NIVEL AMARILLO (III): CAMBIOS EN EL COMPORTAMIENTO DE LA ACTIVIDAD VOLCÁNICA.</b>			
ELEVACIÓN (pies)	DIRECCIÓN	VELOCIDAD	
		NUDOS	KPH
10,000	SUR	10	18
18,000	ESTE	10	18
24,000	ESTE	15	27
30,000	ESTE	10	18
ÁREA DEL VOLCÁN GALERAS			
Se prevé cielo parcialmente nublado con lluvias ligeras y dispersas especialmente en la tarde y noche.			
INGEOMINAS lo reporta en <b>NIVEL AMARILLO (III): CAMBIOS EN EL COMPORTAMIENTO DE LA ACTIVIDAD VOLCÁNICA.</b>			
ELEVACIÓN (pies)	DIRECCIÓN	VELOCIDAD	
		NUDOS	KPH
10,000	SURESTE	10	18
18,000	SURESTE	10	18
24,000	ESTE	10	18
30,000	ESTE	15	27
ÁREA DEL VOLCÁN DEL RUIZ			
Cielo parcialmente cubierto con lluvias moderadas en horas de la tarde.			
<b>ALERTA NARANJA: ERUPCIÓN PROBABLE EN TÉRMINO DE DÍAS O SEMANAS</b>			
ELEVACIÓN (pies)	DIRECCIÓN	VELOCIDAD	
		NUDOS	KPH
10,000	SUR	5	9
18,000	SURESTE	10	18
24,000	ESTE	10	18
30,000	ESTE	10	18

#### LO MÁS DESTACADO

**ALERTA ROJA. PARA TOMAR ACCIÓN** **ALERTA NARANJA. PARA PREPARARSE** **ALERTA AMARILLA. PARA INFORMARSE**

- Incremento considerable de las precipitaciones, las cuales se concentraron principalmente en las regiones Caribe, Amazónica y Orinoquía. El mayor registro se reportó en el municipio de **Florencia (Caquetá), con 130.0 mm.**
- **ALERTA ROJA** por niveles altos en el río Cauca en su cuenca media (desde Anzá hasta Valdivia, Antioquia).
- **ALERTA ROJA** para el río Amazonas por niveles altos, desde Bocas de Atacuari hasta Leticia (Amazonas).
- **ALERTA ROJA** por amenaza alta a moderada de deslizamientos de tierra en áreas inestables en las regiones Andina y Orinoquía.
- **ALERTA NARANJA** por crecientes súbitas en algunos afluentes del piedemonte llanero y niveles en ascenso en el río Meta.
- **ALERTA NARANJA** para el río Bogotá por niveles altos, que en particular a la altura de la estación Gibraltar mantiene esta condición.
- **ALERTA NARANJA** para algunos afluentes de la cuenca media del río Magdalena, particularmente los ríos La Miel y Nare registran niveles en ascenso durante la mañana de hoy.
- **ALERTA NARANJA** teniendo en cuenta la actual temporada de lluvias en el área de influencia del Nevado del Ruiz.

#### TEMPERATURAS MÁXIMAS

A continuación se relacionan los municipios donde se presentaron temperaturas iguales o superiores a 35°C:

DEPARTAMENTO	MUNICIPIOS
CESAR	Valledupar (36.6°C)
CORDOBA	Tierralta (36.8°C)
LA GUAJIRA	Uribia (35.0°C)
MAGDALENA	Pivijay (35.0°C)

#### PRECIPITACIONES

A continuación se relacionan los municipios donde en las últimas 24 horas se registraron precipitaciones iguales o superiores a 35 mm:

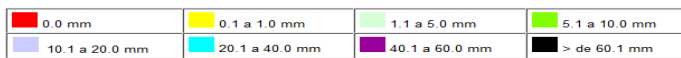
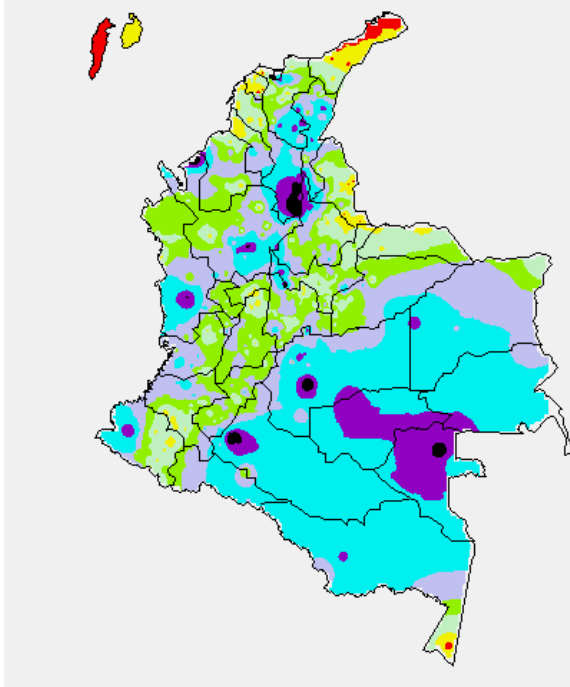
DEPARTAMENTO	MUNICIPIOS
AMAZONAS	Leticia (41.5)
ANTIOQUIA	Arboletes (112.0) y Puerto Berrío (52.7)
BOLÍVAR	San Pablo (110.0) y Santa Rosa de Simití (100.0)
BOYACÁ	Quípama (97.8) y Vista Hermosa (42.2)
CAQUETA	<b>Florencia (130.0)</b> , Santo Domingo (81.0), Concepción (52.0), San Roque (52.0), Barbosa (49.0), Girardota (60.0), Alejandría (38.6) y La Unión (36.4).
CASANARE	Tauramena (72.0) y Pore (46.0)
CESAR	Codazzi (56.5), El Paso (54.0), Gamarra (52.0), Bosconia (50.0), Astrea (48.3), Curumaní (44.0), San Alberto (43.4) y San Diego (35.0).
CHOCO	Istrmina (64.0), Condoto (48.0) y Medio San Juan (44.0)
CUNDINAMARCA	Tibacuy (43.2) y Soacha (36.2)
GUAVIARE	San José del Guaviare (55.0)
MAGDALENA	Nueva Granada (48.0), Zona bananera (43.0)
META	Puerto López (104.0), Vistahermosa (90.0), Cubarral (62.0), San Martín (44.0), Villavicencio (36.0) y San Juan de Arama (35.0).
NARIÑO	Magüí (57.0) y Barbacoas (36.0)
SANTANDER	Puerto Wilches (103.0), Sabana de Torres (61.2), San Rafael (40.0)

CONTINUACION DE LAS PRECIPITACIONES

DEPARTAMENTO	MUNICIPIOS
SUCRE	San Benito Abad (35.8)
VAUPÉS	Mitú (66.0)
VICHADA	Cumaribo (44.0)

MAPA DE PRECIPITACIÓN DIARIA

Desde las 7:00 a.m. del martes 01 de mayo hasta las 7:00 a.m. del miércoles 02 mayo de 2012.



ESTADO DE LOS EMBALSES

A continuación se relacionan los volúmenes útiles diarios (expresados en porcentaje) de reservas de algunos embalses de acuerdo con información consultada en XM:

EMBALSE	DEPARTAMENTO	VOLUMEN ÚTIL DIARIO (%)
MIEL I	Caldas	66.92
MIRAFLORES	Antioquia	66.05
EL PEÑOL	Antioquia	97.14
PLAYAS	Antioquia	122.78
PORCE II	Antioquia	84.26
PORCE III	Antioquia	52.40
PUNCHINÁ	Antioquia	68.44
RIOGRANDE 2	Antioquia	88.93
SAN LORENZO	Antioquia	31.25
TRONERAS	Antioquia	116.92
URRÁ I	Córdoba	57.67
AGREGADO BOGOTÁ	Cundinamarca	74.54
BETANIA	Huila	74.32
MUÑA	Cundinamarca	96.72
PRADO	Tolima	65.58
CHUZA	Cundinamarca	60.33
ESMERALDA	Boyacá	40.24
GUAVIO	Cundinamarca	96.48
ALTO ANCHICAYÁ	Valle del Cauca	74.03
CALIMA 1	Valle del Cauca	77.32
SALVAJINA	Cauca	31.29
NEUSA	Cundinamarca	71.51
SISGA	Cundinamarca	69.63
TOMINÉ	Cundinamarca	75.76

PRONÓSTICO METEOROLÓGICO

REGIÓN	PRONÓSTICO
SABANA DE BOGOTÁ	<b>MIÉRCOLES:</b> En la mañana y hasta entrada la tarde esperen tiempo seco con cielo parcialmente nublado. En la tarde y noche se estiman lluvias de variada intensidad especialmente en el Norte y Oriente de la Sabana. No se descartan tormentas eléctricas. <b>JUEVES:</b> En la mañana se prevén condiciones secas, en horas de la tarde y noche son estimadas precipitaciones entre ligeras a moderadas en el Oriente y Norte de la Sabana.
ANDINA	<b>MIÉRCOLES:</b> En horas de la mañana predominará el tiempo seco en gran parte de la región, salvo en algunas zonas de los Santanderes donde se esperan precipitaciones variadas. En la tarde y noche las lluvias se reactivarán en varios sectores de Cundinamarca, Antioquia, Boyacá, Tolima, Huila, Caldas, Risaralda, Quindío, Valle del Cauca, Cauca y Nariño, acompañadas en algunos casos de actividad eléctrica. <b>JUEVES:</b> En la mañana se pronostican lluvias ligeras en Antioquia y los Santanderes. En la tarde y noche esperen precipitaciones entre moderadas a fuertes en Antioquia, Boyacá, Norte de Santander y Cundinamarca, lluvias de menor intensidad en sectores del Eje Cafetero y en la zona de montaña del Sur de la Región.
CARIBE	<b>MIÉRCOLES:</b> En horas de la mañana se pronostican condiciones secas, excepto en sectores de Cesar y Urabá donde lloverá. En la tarde y noche las precipitaciones se concentrarán en sectores de Bolívar, Córdoba Sucre, Magdalena y Atlántico. No se descartan tormentas eléctricas. <b>JUEVES:</b> Cielo parcialmente nublado con precipitaciones entre moderadas a fuertes después del mediodía y durante la noche en sectores de Bolívar, Sucre, Magdalena, Córdoba, Cesar, Sur de La Guajira y Atlántico.
ARCHIPIÉLAGO DE SAN ANDRÉS, PROVIDENCIA Y SANTA CATALINA	<b>MIÉRCOLES:</b> Cielo entre parcialmente nublado y nublado con lluvias de variada intensidad a diferentes horas del día y de la noche. <b>JUEVES:</b> Nubosidad variable a lo largo del día y de la noche con precipitaciones entre ligeras a moderadas.
MAR CARIBE	<b>MIÉRCOLES:</b> Cielo entre parcialmente nublado y nublado con precipitaciones en amplios sectores, especialmente aquellos localizados enfrente del litoral de Bolívar, Sucre, Córdoba y Urabá y en el área de San Andrés y Providencia. Posibilidad de actividad eléctrica en algunas zonas. <b>JUEVES:</b> Nubosidad variable con lluvias en amplios sectores del Centro y Occidente de la zona marítima colombiana, incluido el Archipiélago de San Andrés, Providencia y Santa Catalina.
PACÍFICA	<b>MIÉRCOLES:</b> En la mañana predominarán las condiciones secas, en la tarde y noche volverán las lluvias con tormentas eléctricas, a varios sectores de Chocó, Valle del Cauca, Cauca y Nariño. <b>JUEVES:</b> A lo largo de la región predominarán las nubes densas con precipitaciones temprano en la mañana y luego al finalizar la tarde o durante la noche en sectores de Valle del Cauca, Cauca, Chocó y Nariño.
INSULAR PACÍFICA	<b>MIÉRCOLES:</b> Se prevén lloviznas a diferentes horas en Gorgona y predominio de tiempo seco en Malpelo. <b>JUEVES:</b> Cielo entre parcialmente cubierto y cubierto con precipitaciones, especialmente en Gorgona en horas de la madrugada y de la mañana.
OCEANO PACIFICO	<b>MIÉRCOLES:</b> Cielo entre parcialmente cubierto y cubierto con lluvias variadas y dispersas en varios sectores, especialmente localizados aguas adentro. Al final de la tarde y durante la noche las precipitaciones tenderán a prevalecer en el Centro del Pacífico nacional. <b>JUEVES:</b> En el Centro y Norte de la zona marítima colombiana predominarán las condiciones lluviosas durante la jornada, con probabilidad de descargas eléctricas a diferentes horas.
ORINOQUIA	<b>MIÉRCOLES:</b> En la mañana y primeras horas de la tarde predominarán las condiciones secas, después se esperan precipitaciones entre ligeras a moderadas en varios sectores de Arauca, Casanare, Meta y Vichada, las lluvias más intensas se pronostican en sectores del Piedemonte llanero. <b>JUEVES:</b> Cielo parcialmente cubierto con lluvias principalmente en Vichada y Meta incluido el piedemonte del departamento, las precipitaciones de mayor consideración se advierten por la tarde y noche.
AMAZONICA	<b>MIÉRCOLES:</b> Para el día de hoy en gran parte de la región se prevén condiciones nubosas, con lluvias en la mañana en sectores de Vaupés, Caquetá, Putumayo y Amazonas. En horas de la tarde y noche seguirán las precipitaciones en amplios sectores, incluidos los departamentos de Guainía y Guaviare y a lo largo del Piedemonte amazónico. <b>JUEVES:</b> Cielo mayormente nublado con lluvias entre ligeras a moderadas en Vaupés, Guainía, Caquetá y Amazonas, las precipitaciones de mayor intensidad se concentrarán en horas de la mañana y de la noche.

## ALERTAS VIGENTES

Para mayor información sobre el Pronóstico del Estado del Tiempo, Informes Técnicos Diarios y Comunicados Especiales, e informes de otras áreas temáticas, tales como Hidrología, Deslizamientos de Tierra e Incendios, se sugiere consultar la siguiente dirección electrónica: [www.ideam.gov.co](http://www.ideam.gov.co)

### REGIÓN CARIBE

#### ALERTA ROJA: SECTORES DEL CANAL DEL DIQUE

Debido a daños en algunos sectores de los taludes, especialmente en inmediaciones de Mahates (Bolívar) se mantienen las inundaciones, aunque los niveles en el río Magdalena oscilan en el rango de medios a altos.

#### ALERTA ROJA: PROBABILIDAD DE INUNDACIONES LENTAS, ASOCIADAS CON PROBLEMAS DE JARILLONES

Debido a daños en algunos sectores de los taludes, éstos han causado afectaciones, especialmente en el sector de Guamal, San Sebastián de Buenavista y San Zenón, por la margen derecha, y en el sector de Mompóx, Talaiga Nuevo y Santa Ana. Se resalta que en los sectores antes mencionados, el río Magdalena oscila con niveles en el rango de medios a altos (normales para la época). Por lo anterior se recomienda especial atención de los CLOPADS y CREPADS de las zonas mencionadas, permanecer atentos, especialmente en el tema relacionado con posibles afectaciones en algunos jarillones.

#### ALERTA AMARILLA: NIVELES ALTOS EN EL RÍO SAN JORGE

Se ha registrado un comportamiento de ligero ascenso a lo largo del último día en el río San Jorge con niveles considerados altos, por tanto, se sugiere especial atención en sitios bajos (especialmente en los municipios de Montelíbano, Buenavista, La Apartada y parte de la zona de La Mojana), ante la posibilidad de desbordamientos.

#### ALERTA AMARILLA: CRECIENTES SÚBITAS EN LOS RÍOS DE LA SIERRA NEVADA

Debido a la probabilidad de lluvias en el sector no se descartan la ocurrencia de crecientes súbitas en los ríos que nacen de la Sierra Nevada de Santa Marta, como son los ríos Fundación, Aracataca y Ranchería.

#### ALERTA AMARILLA: NIVELES ALTOS EN EL RÍO SINÚ

Debido a la operación normal del Embalse de Urrá y a las lluvias registradas en la cuenca media del río Sinú, se presenta incremento de los niveles del río Sinú, especialmente aguas arriba de Montería. Aunque los registros obtenidos no superan las cotas críticas ni de afectación, se previene a la población residente en inmediaciones de zonas bajas (especialmente en el sector Tierralta-Montería, en el departamento de Córdoba), ante la eventual ocurrencia de crecidas súbitas.

### REGIÓN ANDINA

#### ALERTA ROJA: NIVELES ALTOS EN EL RÍO CAUCA

En la estación Bolombolo se presentó una creciente súbita que superó cotas de afectación.

#### ALERTA ROJA: NIVELES ALTOS EN EL RÍO CAUCA (CUENCA MEDIA)

Niveles altos en algunos sectores en la cuenca media del río Cauca, particularmente en Mediacañá (municipio de Yotoco).

#### ALERTA NARANJA: NIVELES ALTOS EN EL RÍO BOGOTÁ

Se mantienen los niveles altos en el río Bogotá en algunos sectores de la cuenca media y baja; particularmente la EAAB mantiene alerta naranja en la estación Gibraltar.

#### ALERTA NARANJA: NIVELES ALTOS EN AFLUENTES DE LA CUENCA MEDIA DEL MAGDALENA

La persistencia y magnitud de las lluvias ocurridas sobre algunos sectores del centro de país ocasionó crecientes súbitas en algunos afluentes de esta zona del río. Particularmente los ríos La Miel, Nare, Carare y Chicamocha presentaron ascensos importantes del nivel en las últimas 24 horas.

#### ALERTA NARANJA: RECOMENDACIÓN PARA VIGILANCIA DE NIVELES DE LOS RÍOS EN SECTORES DE LA ZONA DE INFLUENCIA DEL VOLCÁN NEVADO DEL RUIZ.

Con la persistencia de lluvias en el área de influencia del nevado del Ruiz, se sugiere estar atentos ante las posibles crecientes súbitas en los principales ríos del nevado y sus respectivos afluentes. Particular atención en los ríos Lagunilla, Gualí, Recio y Azufrado.

#### ALERTA NARANJA: DESLIZAMIENTOS DE TIERRA

Se pronostica amenaza moderada a alta por deslizamientos de tierra en áreas inestables en los siguientes departamentos:

**Norte de Santander:** Abrego, Convención, Cucutilla, Durania, Hacarí, Labateca, San Calixto, Sardinata, Teorama y Villa Caro.

**Boyacá:** Muzo, La Victoria y Quipama.

**Cundinamarca:** Paime y Yacopí.

**Antioquia:** Alejandría, Carmen De Viboral, Cocorná, Concepción, Envigado, Medellín, San Francisco, San Luis, San Roque, Santo Domingo y Sonsón, Abejorral, Amagá, Andes, Angelópolis, Anorí, Arboletes, Argelia, Armenia, Barbosa, Caldas, Cañasgordas, Caracolí, Caramanta, Cisneros, Ciudad Bolívar, Concordia, Dabeiba, Ebéjico, Fredonia, Frontino, Giraldo, Ituango, La Ceja, La Pintada, La Unión, Maceo, Montebello, Nariño, Puerto Berrio, Puerto Nare, Puerto Triunfo, Remedios, Salgar, San Carlos, Santa Bárbara, Santa Fe De Antioquia, Sopetrán, Tarazá, Tarso, Uramita, Urrao, Valdivia, Venecia y Yolombó.

**Caldas:** Samaná, Aguadas, Chinchiná, Filadelfia, La Merced, Manizales, Manzanera, Marmato, Marulanda, Neira, Pácora, Pensilvania, Salamina, Supía y Villamaria.

**Quindío:** Pijao.

**Risaralda:** Santa Rosa de Cabal.

**Tolima:** Alpujarra, Anzoátegui, Armero (Guayabal), Casabianca, Chaparral, Dolores, Falán, Fresno, Herveo, Ibagué,

Icononzo, Lérída, Libano, Mariquita, Natagaima, Palocabildo, Planadas, Prado, Purificación,

Rioblanco, Roncesvalles, San Antonio, Villahermosa y Villarrica.

**Huila:** Aipe, La Plata y Neiva.

**Cauca:** Bolívar, Buenos Aires, Caldono, El Tambo, Inzá, Jambaló, López, La Sierra, La Vega, Páez (Belalcázar), Rosas,

Santa Rosa, Silvia, Suárez, Toribío y Totoró.

**Valle del Cauca:** Bolívar, Buga, Bugalagrande, Calima (El Darién), El Cerrito, El Dovio, Palmira, San Pedro, Sevilla, Tuluá y Versalles.

#### ALERTA AMARILLA: NIVELES ALTOS EN EL RÍO MAGDALENA

Predominan los niveles en ascenso para el río Magdalena en el sector comprendido entre Puerto Berrio (Antioquia), El Tagual y Barrancabermeja (Santander), Gamarra (Cesar) y el Banco (Magdalena).

### REGIÓN ORINOQUIA

#### ALERTA ROJA: DESLIZAMIENTOS DE TIERRA

Se pronostica amenaza alta por deslizamientos de tierra en áreas inestables de:

**Casanare:** Chámeza y Tauramena. Se pronostica amenaza baja a moderada en los municipios de Aguazul, Hato Corozal, La Salina, Paz De Ariporo, Pore, Recetor, Sabanalarga, Támara y Yopal.

**Meta:** Villavicencio. Se pronostica amenaza alta en los municipios de Acacias, Cubarral, Cumaral, El Calvario, El Castillo, El Dorado, Guamal y Restrepo.

#### ALERTA NARANJA: DESLIZAMIENTOS DE TIERRA

Se pronostica amenaza moderada por deslizamientos de tierra en áreas inestables de:

**Norte de Santander:** Toledo y Chitagá.

**Boyacá:** Cubará, Aquitania, Campohermoso, Macanal y Páez. Se pronostica amenaza moderada por deslizamientos de tierra en áreas inestables en jurisdicción de los municipios de Cubará,

Labranzagrande, Macanal, Miraflores, Pajarito, Pisba, San Luis De Gaceno y Santa María.

**Cundinamarca:** Guayabetal, Medina y Paratebueno.

#### ALERTA NARANJA: CRECIENTES SÚBITAS EN RÍOS DEL PIEDEMONTES LLANERO

Por la intensidad y magnitud de las lluvias ocurridas en algunos sectores del piedemonte llanero se presentaron incrementos súbitos de nivel en la mayoría de los ríos de la cuenca alta, particularmente en los ríos Humea, Guatiquía y Cusiana. También se reportan incrementos de nivel en los ríos Guayuriba y Metica. Se mantienen los niveles en ascenso en el río Meta a la altura de Puerto López con valores cercanos a la cota de afectación.

#### ALERTA AMARILLA: PROBABILIDAD DE CRECIENTES SÚBITAS PARA RÍOS DEL PIEDEMONTES LLANERO

Persisten las lluvias en esta zona y por ello se mantiene este nivel de alerta para los ríos del piedemonte llanero. Es posible la ocurrencia de crecientes súbitas en los afluentes de alta montaña por lo que se recomienda estar atentos a los niveles de dichos afluentes y los cauces principales. También se recomienda atención de los niveles de los ríos Guayabero y Ariari afluentes del río Guaviare.

### REGIÓN PACÍFICA

#### ALERTA NARANJA: DESLIZAMIENTOS DE TIERRA

Se pronostica amenaza moderada por deslizamientos de tierra en áreas inestables en el departamento de:

**Chocó:** Alto Baudó (Pie De Pato), Atrato (Yuto), Bahía Solano (Mutis), Bojayá (Bellavista), Condoto, Nuquí, Quibdó y Río Quito (Paimadó).

**Nariño:** Barbacoas

**Valle del Cauca:** Se pronostica amenaza baja a moderada por deslizamientos de tierra en áreas inestables en jurisdicción de los municipios de Buenaventura y Dagua.

## REGIÓN AMAZÓNICA

### ALERTA ROJA: NIVELES ALTOS EN EL RÍO AMAZONAS

El nivel del río Amazonas a la altura de Leticia se encuentra estable aunque superando la cota de desbordamiento.

### ALERTA NARANJA: DESLIZAMIENTOS DE TIERRA

Se pronostica amenaza moderada por deslizamientos de tierra en áreas inestables en el departamento de:

**Caquetá:** Florencia. Belén De Los Andaquíes, El Paujil, Montañita, Morelia y San José Del Fragua.

### ALERTA AMARILLA: PROBABILIDAD DE AUMENTOS DE NIVEL EN LOS RÍOS DEL PIEDEMONTES CAQUETEÑO

Dado el ingreso de intensas precipitaciones hacia el piedemonte Caqueteño y el Macizo Colombiano, se prevén crecientes súbitas en las cuencas de los ríos Orteguzza, El Caraño, el Hacha y la quebrada La Perdiz, con afectaciones en los municipios de Florencia, Montañita, El Paujil, Milán, Doncello y Puerto Rico (Caquetá). Así como en la cuenca alta y media de los ríos Putumayo y Mocoa, en el departamento del Putumayo. Se recomienda estar atentos, efectuar limpiezas de residuos y material vegetal en las rondas y observar el trayecto de los ríos por posibles represamientos y avalanchas, ante crecientes súbitas.

## MAR CARIBE

### ALERTA AMARILLA: OLEAJE Y VIENTO

Para el día de hoy en el Centro y Oriente de la zona marítima nacional prevalecerán las condiciones de amenaza para la navegación menor en alta mar, por cuenta del oleaje que variará entre 2.0 – 3.0 metros y el viento que se aproximará 20 - 30 nudos (37 - 54 KPH). Se recomienda a usuarios consultar con las Capitanías de puerto al transitar por el área.

### ALERTA AMARILLA: TIEMPO LLUVIOSO

En amplios sectores del Mar Caribe colombiano y principalmente cerca las costas se pronostican lluvias entre moderadas y fuertes, acompañadas en algunos casos de tormentas eléctricas y rachas de viento; durante la mañana y la tarde las más intensas se concentrarán sobre el Golfo de Urabá y sectores de Córdoba y Sucre, y en horas de la tarde y noche sobre las costas de La Guajira, Magdalena y Atlántico, se recomienda a pescadores y usuarios de pequeñas embarcaciones o bajo calado consultar con las Capitanías de Puerto antes de zarpar.

### ALERTA AMARILLA: PLEAMARES

Desde el día de mañana y hasta el próximo 9 de mayo se espera una de las mareas astronómicas más significativa del mes en el Mar Caribe colombiano incluido el archipiélago de San Andrés y Providencia. Se recomienda a usuarios consultar con las Capitanías de puerto al transitar por el área marítima.

## OCÉANO PACÍFICO

### CONDICIONES NORMALES

**ALERTA ROJA. PARA TOMAR ACCIÓN** Advierte a los sistemas de prevención y atención de desastres sobre la amenaza que puede ocasionar un fenómeno con efectos adversos sobre la población, el cual requiere la atención inmediata por parte de la población y de los cuerpos de atención y socorro. Se emite una alerta sólo cuando la identificación de un evento extraordinario indique la probabilidad de amenaza inminente y cuando la gravedad del fenómeno implique la movilización de personas y equipos, interrumpiendo el normal desarrollo de sus actividades cotidianas.

**ALERTA NARANJA. PARA PREPARARSE** Indica la presencia de un fenómeno. No implica amenaza inmediata y como tanto es catalogado como un mensaje para informarse y prepararse. El aviso implica vigilancia continua ya que las condiciones son propicias para el desarrollo de un fenómeno, sin que se requiera permanecer alerta.

**ALERTA AMARILLA. PARA INFORMARSE** Es un mensaje oficial por el cual se difunde información. Por lo regular se refiere a eventos observados, reportados o registrados y puede contener algunos elementos de pronóstico a manera de orientación. Por sus características pretéritas y futuras difiere del aviso y de la alerta, y por lo general no está encaminado a alertar sino a informar.

**CONDICIONES NORMALES** La información que se suministra se encuentra dentro de los rangos normales.

°C: grados Celsius

m: metros

mm: milímetros

msnm: metros sobre nivel del mar

KPH: kilómetros por hora

GOES: Geostationary Operational Environmental Satellites (Satélite Geostacionario Operacional Ambiental).

GOES-13 es el designado GOES-Este, localizado en 75° W sobre el ecuador geográfico.

PNN: Parque Nacional Natural

SFF: Santuario de Fauna y Flora

Ricardo LOZANO PICÓN, Director General  
Julián CORRALES, Jefe Oficina de Pronósticos y Alertas  
Juan Francisco ALAMEDA VIVEROS, Coordinador de Alertas Ambientales  
\*\*\*\*\*  
Profesionales en turno:  
Constanza ROSERO, Jairo SALAZAR, Eliana RINCÓN, Daniel USECHE, Carlos PINZÓN y Mauricio TORRES.  
Internet: <http://www.ideam.gov.co>  
Correo electrónico [servicio@ideam.gov.co](mailto:servicio@ideam.gov.co) \* [alertasideam@ideam.gov.co](mailto:alertasideam@ideam.gov.co)  
Carrera 10 N° 20 - 30 \*\* Piso 9, Bogotá, D.C.  
Teléfono: 3421586.