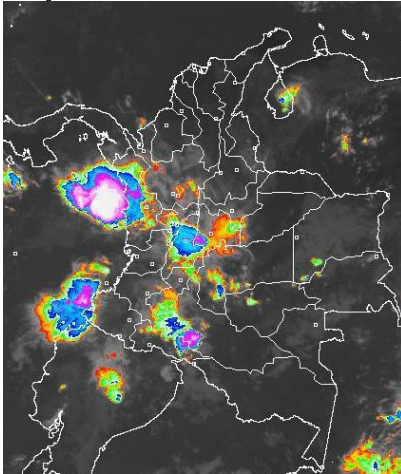


CONDICIONES HIDROMETEOROLÓGICAS ACTUALES

Las lluvias durante esta semana se concentrarán especialmente en las regiones Pacífica, Amazónica y Andina, incluido el piedemonte oriental de la cordillera oriental por lo que se mantendrá la **ALERTA ROJA** por niveles altos en los ríos Lebrija y San Jorge. **ALERTA NARANJA** para el río Magdalena en el sector comprendido entre Puerto Berrío y Barrancabermeja (Santander) **ALERTA ROJA** por deslizamientos de tierra en sectores inestables de las regiones Andina y Orinoquia.

IMAGEN SATELITAL

Imagen GOES-14 * 30 de abril de 2012 * Hora 9:00 a. m. HLC



PRONÓSTICO CONDICIONES METEOROLÓGICAS ESPECIALES

ÁREA DEL VOLCÁN CERRO MACHÍN

Durante la jornada se espera cielo entre parcialmente nublado y nublado con lluvias moderadas a diferentes horas.

INGEOMINAS lo reporta en **NIVEL AMARILLO (III): CAMBIOS EN EL COMPORTAMIENTO DE LA ACTIVIDAD VOLCÁNICA.**

ELEVACIÓN (pies)	DIRECCIÓN	VELOCIDAD	
		NUDOS	KPH
10,000	VARIABLE	5	9
18,000	VARIABLE	5 - 10	9 - 18
24,000	VARIABLE	10 - 15	18 - 28
30,000	ESTE	15 - 20	28 - 36

ÁREA DEL VOLCÁN NEVADO DEL HUILA

Cielo ligeramente nublado con lluvias en horas de la tarde y noche.

INGEOMINAS lo reporta en **NIVEL AMARILLO (III): CAMBIOS EN EL COMPORTAMIENTO DE LA ACTIVIDAD VOLCÁNICA.**

ELEVACIÓN (pies)	DIRECCIÓN	VELOCIDAD	
		NUDOS	KPH
10,000	SURESTE	5	9
18,000	SUR	10 - 15	18 - 28
24,000	ESTE	10 - 15	18 - 28
30,000	ESTE	10 - 15	18 - 28

ÁREA DEL VOLCÁN GALERAS

Durante la jornada se prevé cielo cubierto con lluvias entre ligeras y moderadas especialmente después de medio día.

INGEOMINAS lo reporta en **NIVEL AMARILLO (III): CAMBIOS EN EL COMPORTAMIENTO DE LA ACTIVIDAD VOLCÁNICA.**

ELEVACIÓN (pies)	DIRECCIÓN	VELOCIDAD	
		NUDOS	KPH
10,000	SURESTE	5	9
18,000	SURESTE	5 - 10	9 - 18
24,000	ESTE	10 - 15	18 - 28
30,000	NORESTE	15 - 20	28 - 36

ÁREA DEL VOLCÁN DEL RUIZ

Cielo parcialmente cubierto con lluvias entre ligeras a moderadas en horas de la tarde y noche.

INGEOMINAS lo reporta en **ALERTA NARANJA: ERUPCIÓN PROBABLE EN TÉRMINO DE DÍAS O SEMANAS**

ELEVACIÓN (pies)	DIRECCIÓN	VELOCIDAD	
		NUDOS	KPH
10,000	SUR	5 - 10	9 - 18
18,000	SURESTE	5 - 10	9 - 18
24,000	VARIABLE	10 - 15	18 - 28
30,000	VARIABLE	10 - 15	18 - 28

LO MÁS DESTACADO

ALERTA ROJA. PARA TOMAR ACCIÓN **ALERTA NARANJA. PARA PREPARARSE** **ALERTA AMARILLA. PARA INFORMARSE**

- Las lluvias se concentraron especialmente en la región Andina y piedemonte llanero. El mayor registro se reportó en el municipio de la **Cubará (Boyacá) con 123.0 mm.**
- ALERTA ROJA** Se mantienen los niveles altos en el río San Jorge a la altura de Montelíbano (Córdoba).
- ALERTA ROJA** por la persistencia de niveles altos en extensos sectores de algunos ríos de los departamentos de Boyacá y Santander.
- ALERTA ROJA** para el río Amazonas por niveles altos, desde Bocas de Atacuari hasta Leticia (Amazonas).
- ALERTA ROJA** por amenaza alta a moderada de deslizamientos de tierra en áreas inestables en las regiones Andina y Orinoquia.
- ALERTA NARANJA** para el río Magdalena por niveles altos, en el sector comprendido entre Puerto Berrío (Antioquia) y Barrancabermeja (Santander).
- ALERTA NARANJA** para el río Bogotá por niveles altos, que puede ocasionar afectaciones a poblaciones de la Sabana.
- ALERTA NARANJA** para el río Cauca particularmente entre los municipios de Venecia y Bolombolo (Antioquia).
- ALERTA NARANJA** teniendo en cuenta la actual temporada de lluvias en el área de influencia del Nevado del Ruiz.

TEMPERATURAS MÁXIMAS

A continuación se relacionan los municipios donde se presentaron temperaturas iguales o superiores a 35°C:

DEPARTAMENTO	MUNICIPIOS
CESAR	Valledupar (37.2°C)
LA GUAJIRA	Manaure (35.4°C)

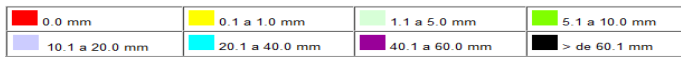
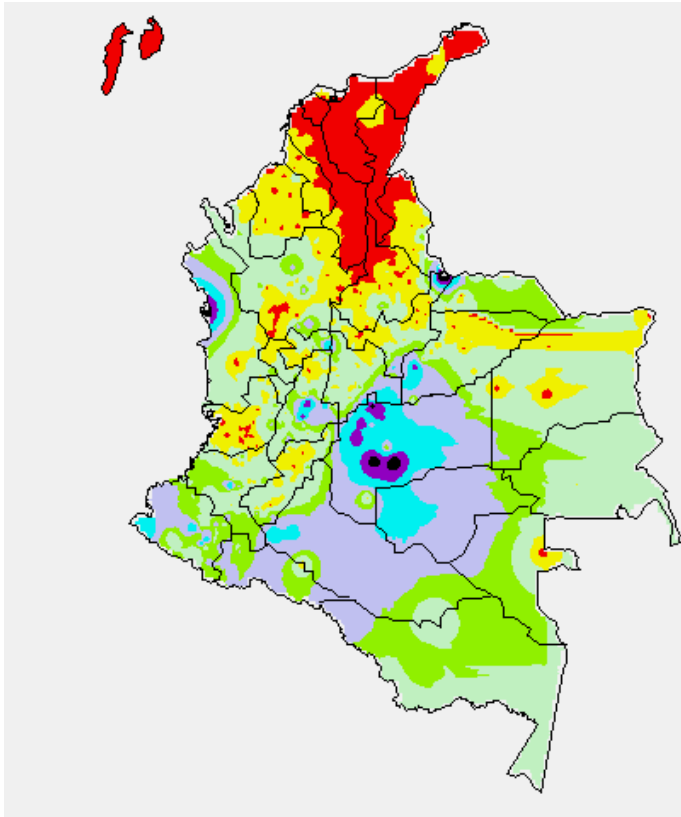
PRECIPITACIONES

A continuación se relacionan los municipios donde en las últimas 24 horas se registraron precipitaciones iguales o superiores a 35 mm:

DEPARTAMENTO	MUNICIPIOS
BOYACA	Cubará (123.0)
CASANARE	Villanueva (39.0), Tauramena (54.1)
CAQUETA	Belén de los Andaquíes (36.0)
CAUCA	El Tambo (35.0)
CHOCO	Bahía Solano (78.0)
CUNDINAMARCA	Puerto Salgar (46.0), Guayabetal (35.0)
META	Villavicencio (87.0), Cubarral (53.0), Lejanías (50.0), San Juan De Arama (48.0), Puerto Rico (79.0), San Luis de Cubarral (57.0), Vistahermosa (75.0)
NARIÑO	Tumaco (38.0), Los Andes (42.4)
TOLIMA	Ortega (55.3), Valle de San Juan (67.0)

MAPA DE PRECIPITACIÓN DIARIA

Desde las 7:00 a.m. del domingo 29 de abril hasta las 7:00 a.m. del lunes 30 de abril de 2012.



ESTADO DE LOS EMBALSES

A continuación se relacionan los volúmenes útiles diarios (expresados en porcentaje) de reservas de algunos embalses de acuerdo con información consultada en XM:

EMBALSE	DEPARTAMENTO	VOLUMEN ÚTIL DIARIO (%)
MIEL I	Caldas	64.50
MIRAFLORES	Antioquia	64.51
EL PEÑOL	Antioquia	95.61
PLAYAS	Antioquia	111.40
PORCE II	Antioquia	73.49
PORCE III	Antioquia	36.67
PUNCHINÁ	Antioquia	99.91
RIOGRANDE 2	Antioquia	82.17
SAN LORENZO	Antioquia	27.65
TRONERAS	Antioquia	113.11
URRÁ I	Córdoba	55.93
AGREGADO BOGOTÁ	Cundinamarca	74.40
BETANIA	Huila	65.46
MUÑA	Cundinamarca	96.17
PRADO	Tolima	63.49
CHUZA	Cundinamarca	58.62
ESMERALDA	Boyacá	36.21
GUAVIO	Cundinamarca	94.95
ALTO ANCHICAYÁ	Valle del Cauca	43.97
CALIMA 1	Valle del Cauca	76.14
SALVAJINA	Cauca	31.27
NEUSA	Cundinamarca	71.35
SISGA	Cundinamarca	69.63
TOMINÉ	Cundinamarca	75.61

PRONÓSTICO METEOROLÓGICO

REGIÓN	PRONÓSTICO
SABANA DE BOGOTÁ	LUNES: Cielo entre parcialmente nublado y nublado con precipitaciones de variada intensidad durante la jornada, pero tendiendo a mejorar hacia la noche. MARTES: En la mañana se prevé cielo parcialmente nublado con probabilidad de lloviznas sectorizadas. En la tarde y la noche cielo mayormente nublado con precipitaciones entre ligeras y moderadas en diferentes sectores de la Sabana.
ANDINA	LUNES: En gran parte de la región persistirán las condiciones lluviosas a lo largo de la jornada, particularmente en horas de la tarde y de la noche cuando se esperan las precipitaciones más intensas, acompañadas en algunos casos de descargas eléctricas. MARTES: Se pronostican nubes densas la mayor parte del tiempo con precipitaciones en amplios sectores de Cundinamarca, Antioquia, Huila, Tolima, Cauca, Valle del Cauca, Santander, Norte de Santander, Nariño, Eje Cafetero y Boyacá. No se descartan tormentas eléctricas en algunos sectores.
CARIBE	LUNES: En la mayor parte de la región predominarán las condiciones secas con cielo entre despejado y parcialmente nublado, salvo en sectores del Urabá y en el Sur de Bolívar donde se advierten precipitaciones de variada intensidad después del mediodía y durante la noche. MARTES: Se esperan precipitaciones entre ligeras a fuertes en las estribaciones de la Sierra Nevada de Santa Marta y en varios sectores de Bolívar, Córdoba, Sucre, Atlántico y La Guajira, principalmente en horas de la tarde y noche con posibilidad de tormentas eléctricas.
ARCHIPIÉLAGO DE SAN ANDRÉS, PROVIDENCIA Y SANTA CATALINA	LUNES: Nubosidad variada con lluvias ligeras y ocasionales a lo largo del día y de la noche. MARTES: Cielo parcialmente cubierto con probabilidad de lloviznas esporádicas especialmente en las horas de la mañana.
MAR CARIBE	LUNES: Cielo entre despejado y parcialmente cubierto con tiempo seco, salvo en área del Archipiélago de San Andrés y Providencia donde se esperan precipitaciones esporádicas durante la jornada. MARTES: En la mayor parte del Caribe colombiano predominará el tiempo seco, excepto en el Golfo de Urabá y en el área del Archipiélago donde son probables algunas lluvias ligeras y dispersas por la tarde y noche.
PACÍFICA	LUNES: A lo largo de la región esperen condiciones nubosas, con precipitaciones en la mañana en el Norte de Chocó y en Nariño, después del mediodía y por la noche aumentará la nubosidad, las lluvias se extenderán a diversos sectores de Valle del Cauca y Cauca. MARTES: Cielo entre parcialmente cubierto y cubierto con lluvias de variada intensidad en amplios sectores de Chocó, Cauca, Valle del Cauca y Nariño.
INSULAR PACÍFICA	LUNES: En Malpelo predominará el tiempo seco y en Gorgona son previstas lluvias entre ligeras a moderadas desde el final de la mañana en adelante. MARTES: Cielo parcialmente nublado con precipitaciones especialmente en horas de la mañana y primeras de la tarde.
OCÉANO PACÍFICO	LUNES: Cielo entre parcialmente nublado y nublado, con lluvias en la mañana enfrente de la costa chochoana y nariñense, en la tarde y noche las precipitaciones tenderán a generalizarse en la zona marítima colombiana, en algunos casos acompañadas de descargas eléctricas. MARTES: Se prevén condiciones lluviosas, especialmente del Centro del Pacífico nacional.
ORINOQUIA	LUNES: Nubosidad variable con predominio de tiempo seco en la mañana, excepto en sectores del Piedemonte llanero, a la altura de Casanare y Meta donde lloverá. En la tarde y noche aumentará la nubosidad, las precipitaciones tenderán a abarcar sectores de Vichada, Arauca y en el Oriente de Casanare y Meta. MARTES: Se prevén lluvias entre moderadas y fuertes en el Piedemonte llanero y en sectores del Centro y Oriente de Arauca, Casanare, Vichada y Meta, las precipitaciones de mayor consideración se pronostican después del mediodía y durante la noche.
AMAZONICA	LUNES: En gran parte de la región se prevé tiempo seco, salvo en el Piedemonte amazónico y en sectores de Guainía, Vaupés y Amazonas donde se pronostican lluvias entre ligeras a moderadas. MARTES: Cielo entre parcialmente cubierto y cubierto con precipitaciones, especialmente en horas de la tarde y de la noche, acompañadas de actividad eléctrica en Amazonas, Vaupés, Guainía, Guaviare, Caquetá y Putumayo.

ALERTAS VIGENTES

Para mayor información sobre el Pronóstico del Estado del Tiempo, Informes Técnicos Diarios y Comunicados Especiales, e informes de otras áreas temáticas, tales como Hidrología, Deslizamientos de Tierra e Incendios, se sugiere consultar la siguiente dirección electrónica: www.ideam.gov.co

REGIÓN CARIBE

ALERTA ROJA: SECTORES DEL CANAL DEL DIQUE

Debido a daños en algunos sectores de los taludes, especialmente en inmediaciones de Mahates (Bolívar) se mantienen las inundaciones, aunque los niveles en el río Magdalena oscilan en el rango de medios a altos.

ALERTA ROJA: PROBABILIDAD DE INUNDACIONES LENTAS, ASOCIADAS CON PROBLEMAS DE JARILLONES

Debido a daños en algunos sectores de los taludes, éstos han causado afectaciones, especialmente en el sector de Guamal, San Sebastián de Buenavista y San Zenón, por la margen derecha, y en el sector de Mompóx, Talaiga Nuevo y Santa Ana. Se resalta que en los sectores antes mencionados, el río Magdalena oscila con niveles en el rango de medios a altos (normales para la época). Por lo anterior se recomienda especial atención de los CLOPADS y CREPADS de las zonas mencionadas, permanecer atentos, especialmente en el tema relacionado con posibles afectaciones en algunos jarillones.

ALERTA NARANJA: NIVELES ALTOS EN EL RÍO SAN JORGE

Se reducen los niveles en el río el río San Jorge y en los aportes de su principal afluente el río San Pedro a la altura de Puerto Libertador. Sin embargo debido a que los niveles se mantienen aun altos, se sugiere especial atención en sitios bajos (especialmente en los municipios de Montelibano, Buenavista, La Apartada y parte de la zona de La Mojana), ante la posibilidad de desbordamientos. Aunque la situación actual del nivel del río San Jorge a la altura de la estación Montelibano es de ligero descenso, no se descartan nuevos aportes especialmente durante horas de la noche y/o madrugada.

ALERTA NARANJA: DESLIZAMIENTOS DE TIERRA

Se pronostica amenaza moderada por deslizamientos de tierra en áreas inestables en los siguientes departamentos:

Bolívar: Arenal, Morales, Regidor, Barranco de Loba y San Pablo

Cesar: La Gloria, El Copey y Valledupar.

Magdalena: Aracataca y Fundación.

REGIÓN ANDINA

ALERTA ROJA: NIVELES ALTOS EN RÍOS DE BOYACÁ Y CASANARE

La persistencia y magnitud de las lluvias ocurridas sobre algunos sectores de los departamentos de Boyacá y Casanare durante los últimos días han ocasionado crecientes súbitas y mantienen los niveles altos en una gran cantidad de ríos que recorren los departamentos de Boyacá y Casanare. Se destacan algunos municipios afectados como Tunja, Tuta, Paipa, Duitama, Sogamoso y Monquirá, entre otros. Aunque las intensidades de las lluvias han tendido a disminuir se mantiene este nivel de alerta.

ALERTA ROJA: NIVELES ALTOS EN EL RÍO LEBRIJA_CUENCA BAJA

A consecuencia de las precipitaciones que ocurrieron durante las últimas 24 horas sobre sectores de la cuenca media-baja del río Lebrija, es probable que el nivel del río se encuentre afectando sectores rurales ribereños mas bajos del municipio de Sabana de Torres en Santander. Para hoy, especialmente hacia la noche y/o madrugada no se descartan nuevas lluvias sobre estos sectores.

ALERTA ROJA: NIVELES ALTOS EN EL EMBALSE LA COPA

Se registran niveles superiores a las cotas de desbordamiento en el embalse la Copa en el municipio de Toca (Boyacá), aunque no se presentan precipitaciones fuertes en la zona y el nivel tiene tendencia al descenso, se recomienda que pobladores especialmente de aguas abajo se mantengan atentos al seguimiento del nivel.

ALERTA ROJA: DESLIZAMIENTOS DE TIERRA

Se pronostica amenaza alta por deslizamientos de tierra en áreas inestables en el departamento de:

Antioquia: Cocorná, Valdivia, Zaragoza, San Roque, San Francisco y San Luis.

Boyacá: Aquitania y San Luis de Gaceno.

Caldas: Samaná.

Cundinamarca: Guayabetal.

ALERTA NARANJA: NIVELES ALTOS EN EL RÍO BOGOTÁ

Se mantienen los niveles altos en el río Bogotá en algunos sectores de la cuenca media y baja; particularmente la EAAB mantiene alerta naranja en la estación Gibraltar.

ALERTA NARANJA: NIVELES ALTOS EN EL RÍO CAUCA (CUENCA MEDIA)

Niveles altos en algunos sectores en la cuenca media del río Cauca, particularmente en Mediacanoa (municipio de Yotoco) y Bolombolo (municipio de Venecia). Se recomienda estar atentos al pronóstico del tiempo para ver la evolución de los niveles en el próximo día.

ALERTA NARANJA: NIVELES ALTOS EN EL RÍO MAGDALENA

Durante las últimas horas se observa un comportamiento de ligeras fluctuaciones del río Magdalena para el sector comprendido entre Puerto Berrío, El Tagual (Cimitarra, Santander), Barrancabermeja (Santander), Gamarra y el Banco. Se mantiene este nivel de alerta y se recomienda estar atentos al comportamiento y reportes de los niveles del río.

ALERTA NARANJA: RECOMENDACIÓN PARA VIGILANCIA DE NIVELES DE LOS RÍOS EN SECTORES DE LA ZONA DE INFLUENCIA DEL VOLCÁN NEVADO DEL RUIZ.

Con la persistencia de lluvias en el área de influencia del nevado del Ruíz, se sugiere estar atentos ante las posibles crecientes súbitas en los principales ríos del nevado y sus respectivos afluentes. Particular atención en los ríos Lagunilla, Gualí, Recio y Azufrado.

ALERTA NARANJA: DESLIZAMIENTOS DE TIERRA

Se pronostica amenaza moderada a alta por deslizamientos de tierra en áreas inestables en los siguientes departamentos:

Antioquia: Abraqui, Cañasgordas, Valdivia, Carmen de Viboral y Fredonia.

Boyacá: Campohermoso, Macanal, Páez, Muzo, Labranzagrande, Turmequé y Santa María.

Santander: Albania, Mogotes,

Cundinamarca: Medina, Paratebueno

Tolima: Fresno.

ALERTA AMARILLA: NIVELES ALTOS EN EL RÍO CARARE Y OTROS AFLUENTES DEL DEPARTAMENTO DE SANTANDER

Se mantiene el nivel de alerta amarilla por crecientes súbitas en corrientes del departamento de Santander dentro de los cuales se destaca el río Carare, monitoreado a la altura de la estación Puerto Araujo

REGIÓN ORINOQUIA

ALERTA ROJA: DESLIZAMIENTOS DE TIERRA

Se pronostica amenaza alta por deslizamientos de tierra en áreas inestables en los departamentos de:

Casanare: Chámeza.

Meta: Acacias, El Calvario, Villavicencio y Restrepo.

ALERTA NARANJA: DESLIZAMIENTOS DE TIERRA

Se pronostica amenaza moderada por deslizamientos de tierra en áreas inestables en los siguientes departamentos:

Casanare: Sabanalarga y Tauramena.

Meta: Cumaral y Cubarral.

Boyacá: San Luis de Gaceno

ALERTA AMARILLA: PROBABILIDAD DE CRECIENTES SÚBITAS PARA RÍOS DEL PIEDEMONTES LLANERO

Persisten las lluvias en esta zona y por ello se mantiene este nivel de alerta para los ríos del piedemonte llanero. Es posible la ocurrencia de crecientes súbitas en los afluentes de alta montaña por lo que se recomienda estar atentos a los niveles de dichos afluentes y los cauces principales. También se recomienda atención de los niveles de los ríos Guayabero y Ariari afluentes del río Guaviare.

REGIÓN PACÍFICA

ALERTA ROJA: DESLIZAMIENTOS DE TIERRA

Se pronostica amenaza alta por deslizamientos de tierra en áreas inestables en los siguientes departamentos:

Nariño: Barbacoas.

ALERTA NARANJA: DESLIZAMIENTOS DE TIERRA

Se pronostica amenaza moderada por deslizamientos de tierra en áreas inestables en el departamento de:

Chocó: Quibdó, Atrato (Yuto), Lloró, Medio Atrato, Río Quito (Paimadó)

REGIÓN AMAZÓNICA

ALERTA ROJA: NIVELES ALTOS EN EL RÍO AMAZONAS

El nivel del río Amazonas a la altura de Leticia se encuentra estable aunque superando la cota de desbordamiento, por lo que se recomienda mantener la alerta roja. Se reportan inundaciones en algunos barrios ribereños del río Amazonas tales como: Victoria Regia, El Águila, La Unión, La Playa y San José. También se registran crecientes importantes desde Bocas de Atacuari hasta aguas arriba del Parque de Amacayacu.

ALERTA NARANJA: DESLIZAMIENTOS DE TIERRA

Se pronostica amenaza moderada por deslizamientos de tierra en áreas inestables en el departamento de:

Caquetá: Florencia, Belén de Los Andaquíes y San José de Fragua.

ALERTA AMARILLA: PROBABILIDAD DE AUMENTOS DE NIVEL EN LOS RÍOS DEL PIEDEMONTES CAQUETEÑO

De acuerdo con el pronóstico de lluvias para los próximos dos días se emite esta alerta amarilla sobre los ríos del piedemonte Caqueteno, se recomienda estar atentos en las poblaciones Ribereñas a la Evolución de los niveles en los ríos.

MAR CARIBE

ALERTA AMARILLA: OLEAJE Y VIENTO

Para el día de hoy en el Centro y Oriente de la zona marítima nacional prevalecerán las condiciones de amenaza para la navegación menor en alta mar, por cuenta del oleaje que variará entre 2.0 – 3.0 metros y el viento que se aproximará 20 – 30 nudos (37 – 54 km/h). Se recomienda a usuarios consultar con las Capitanías de puerto al transitar por el área.

ALERTA AMARILLA: PLEAMARES

Hasta el día de hoy se espera una de las pleamares más significativas del mes en el litoral Caribe colombiano incluido el Archipiélago de San Andrés y Providencia.

OCEANO PACÍFICO

ALERTA AMARILLA: TIEMPO LLUVIOSO

En amplios sectores del Pacífico colombiano se pronostican lluvias durante la jornada, acompañadas en algunos casos de tormentas eléctricas y rachas de viento, se recomienda a pescadores y usuarios de pequeñas embarcaciones consultar con las Capitanías de Puerto antes de zarpar.

ALERTA ROJA. PARA TOMAR ACCIÓN Advierte a los sistemas de prevención y atención de desastres sobre la amenaza que puede ocasionar un fenómeno con efectos adversos sobre la población, el cual requiere la atención inmediata por parte de la población y de los cuerpos de atención y socorro. Se emite una alerta sólo cuando la identificación de un evento extraordinario indique la probabilidad de amenaza inminente y cuando la gravedad del fenómeno implique la movilización de personas y equipos, interrumpiendo el normal desarrollo de sus actividades cotidianas.

ALERTA NARANJA. PARA PREPARARSE Indica la presencia de un fenómeno. No implica amenaza inmediata y como tanto es catalogado como un mensaje para informarse y prepararse. El aviso implica vigilancia continua ya que las condiciones son propicias para el desarrollo de un fenómeno, sin que se requiera permanecer alerta.

ALERTA AMARILLA. PARA INFORMARSE Es un mensaje oficial por el cual se difunde información. Por lo regular se refiere a eventos observados, reportados o registrados y puede contener algunos elementos de pronóstico a manera de orientación. Por sus características pretéritas y futuras difiere del aviso y de la alerta, y por lo general no está encaminado a alertar sino a informar.

CONDICIONES NORMALES La información que se suministra se encuentra dentro de los rangos normales.

°C: grados Celsius

m: metros

mm: milímetros

msnm: metros sobre nivel del mar

KPH: kilómetros por hora

GOES: Geostationary Operational Environmental Satellites (Satélite Geoestacionario Operacional Ambiental).

GOES-13 es el designado GOES-Este, localizado en 75° W sobre el ecuador geográfico.

PNN: Parque Nacional Natural

SFF: Santuario de Fauna y Flora

Ricardo LOZANO PICÓN, Director General
María Teresa MARTÍNEZ GÓMEZ, Jefe Oficina de Pronósticos y Alertas
Juan Francisco ALAMEDA VIVEROS, Coordinador de Alertas Ambientales

Profesionales en turno:
Daniel USECHE, Alejandro URIBE, Fabio BERNAL, Mario MORENO, Eliana RINCÓN y Mauricio TORRES
Internet: <http://www.ideam.gov.co>
Correo electrónico servicio@ideam.gov.co * alertasideam@ideam.gov.co
Carrera 10 N° 20 - 30 ** Piso 9, Bogotá, D.C.
Teléfono: 3421586.