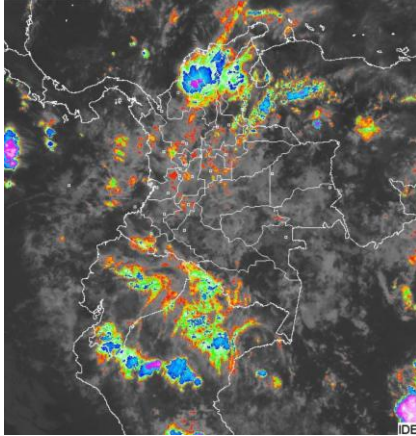


CONDICIONES HIDROMETEOROLÓGICAS ACTUALES

Cielos mayormente nublados prevalecen en extensas zonas del territorio nacional; las precipitaciones más intensas se presentarán en zonas del centro de la región Caribe y norte de la región Andina, mientras que en el resto del país disminuyen las lluvias. **ALERTA ROJA** por niveles altos en los ríos Lebrija, San Jorge, Nechí y Chicamocha, así como parte de la cuenca media del río Cauca. **ALERTA ROJA** para el río Magdalena en el sector comprendido entre Puerto Berrío y Barrancabermeja (Santander) **ALERTA ROJA** por deslizamientos de tierra detonados por lluvia especialmente en sectores inestables de las regiones Andina y Orinoquía.

IMAGEN SATELITAL

Imagen GOES-14 * 29 de abril de 2012 * Hora 8:00 a. m. HLC



PRONÓSTICO CONDICIONES METEOROLÓGICAS ESPECIALES

ÁREA DEL VOLCÁN CERRO MACHÍN

Cielo parcialmente nublado con precipitaciones ligeras.
INGEOMINAS lo reporta en **NIVEL AMARILLO (III): CAMBIOS EN EL COMPORTAMIENTO DE LA ACTIVIDAD VOLCÁNICA.** 4.80 -75.62.

ELEVACIÓN (pies)	DIRECCIÓN	VELOCIDAD	
		NUDOS	KPH
10,000	ESTE	5	9
18,000	ESTE	5	9
24,000	SURESTE	10	18
30,000	SURESTE	15	28

ÁREA DEL VOLCÁN NEVADO DEL HUILA

Cielo seminublado y tiempo seco INGEOMINAS lo reporta en **NIVEL AMARILLO (III): CAMBIOS EN EL COMPORTAMIENTO DE LA ACTIVIDAD VOLCÁNICA.** 2.92 -76.05

ELEVACIÓN (pies)	DIRECCIÓN	VELOCIDAD	
		NUDOS	KPH
10,000	ESTE	5	9
18,000	ESTE	5	9
24,000	ESTE	15	28
30,000	SURESTE	20	37

ÁREA DEL VOLCÁN GALERAS

Cielo parcialmente nublado y algunas lluvias ligeras
INGEOMINAS lo reporta en **NIVEL AMARILLO (III): CAMBIOS EN EL COMPORTAMIENTO DE LA ACTIVIDAD VOLCÁNICA.** 1.55 -77.37

ELEVACIÓN (pies)	DIRECCIÓN	VELOCIDAD	
		NUDOS	KPH
10,000	ESTE	5	9
18,000	SURESTE	10	18
24,000	SURESTE	10	18
30,000	ESTE	15	28

ÁREA DEL VOLCÁN DEL RUIZ

Cielo parcialmente nublado y probables precipitaciones ligeras
INGEOMINAS lo reporta en **ALERTA NARANJA: ERUPCIÓN PROBABLE EN TÉRMINO DE DÍAS O SEMANAS.** 4.89 -75.32

ELEVACIÓN (pies)	DIRECCIÓN	VELOCIDAD	
		NUDOS	KPH
10,000	ESTE	5	9
18,000	ESTE	5	9
24,000	SURESTE	10	18
30,000	SURESTE	15	28

LO MÁS DESTACADO

ALERTA ROJA. PARA TOMAR ACCIÓN **ALERTA NARANJA. PARA PREPARARSE** **ALERTA AMARILLA. PARA INFORMARSE**

- Las lluvias se concentraron especialmente en la región Andina y algunos sectores de la región Caribe. El mayor registro se reportó en el municipio de la Gloria (Cesar) con 100 mm.
- Se recomienda al Sistema Nacional de Prevención y Atención de Desastres, Comités Regionales y Comités Locales de Prevención y Atención de Desastres, estar atentos ante la posibilidad de ocurrencia de deslizamientos de tierra, en zonas periféricas y de alta pendiente de las principales ciudades del país.
- ALERTA ROJA** Se mantienen los niveles altos en el río San Jorge a la altura de Montelibano (Córdoba).
- ALERTA ROJA** por la persistencia de niveles altos en extensos sectores de algunos ríos de los departamentos de Boyacá y Santander.
- ALERTA ROJA** para el río Amazonas por niveles altos, desde Bocas de Atacuari hasta Leticia (Amazonas).
- ALERTA NARANJA** para el río Bogotá por niveles altos, que puede ocasionar afectaciones a poblaciones de la Sabana.
- ALERTA NARANJA** para el río Cauca particularmente en el municipio de Venecia (Antioquia)
- ALERTA ROJA** por amenaza alta a moderada de deslizamientos de tierra en áreas inestables en las regiones Andina y Orinoquía.
- ALERTA NARANJA** teniendo en cuenta la actual temporada de lluvias en el área de influencia del Nevado del Ruiz.

TEMPERATURAS MÁXIMAS

A continuación se relacionan los municipios donde se presentaron temperaturas iguales o superiores a 35°C:

DEPARTAMENTO	MUNICIPIOS
CESAR	Valledupar (36.0°C)
LA GUAJIRA	Manaure (35.8°C), Riohacha(35,2),
CORDOBA	Tierralta (35.5°C).

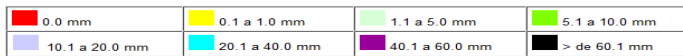
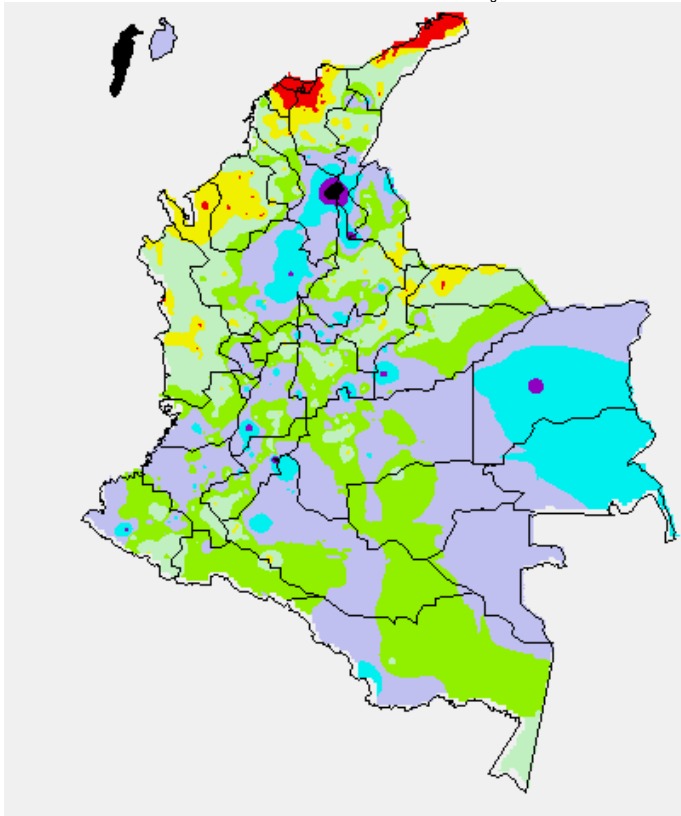
PRECIPITACIONES

A continuación se relacionan los municipios donde en las últimas 24 horas se registraron precipitaciones iguales o superiores a 35 mm:

DEPARTAMENTO	MUNICIPIOS
ANTIOQUIA	San Roque (37,1), Alejandría (47.0), Vegachí (44), Rionegro (39,8)
ARCHIPIELAGO DE SAN ANDRES Y PROVIDENCIA	San Andrés (87)
BOLIVAR	Arenal (95,1)
CASANARE	Villanueva (50)
CAQUETA	Florencia (41)
CESAR	La Gloria (100) , Gamarra (55),
HUILA	Neiva (93)
META	Restrepo (54.0), Villavicencio (35).
NARIÑO	Barbacoas (45).
SANTANDER	Mogotes(42,2), San Rafael (69,7), Sabana de Torres(36,5)
SUCRE	Sucre (38,4)
NORTE DE SANTANDER	Tibú (42),
QUINDIO	Pijao (34.0).
TOLIMA	Melgar (40), Rioblanco (60,6), Ataco (40,6),
VALLE DEL CAUCA	Cali (36)
VICHADA	Cumaribo (42)

MAPA DE PRECIPITACIÓN DIARIA

Desde las 7:00 a.m. del sábado 28 de abril hasta las 7:00 a.m. del Domingo 29 de abril de 2012.



ESTADO DE LOS EMBALSES

A continuación se relacionan los volúmenes útiles diarios (expresados en porcentaje) de reservas de algunos embalses de acuerdo con información consultada en XM:

EMBALSE	DEPARTAMENTO	VOLUMEN ÚTIL DIARIO (%)
MIEL I	Caldas	62,62
MIRAFLORES	Antioquia	63,97
EL PEÑOL	Antioquia	95,28
PLAYAS	Antioquia	112,24
PORCE II	Antioquia	61,23
PORCE III	Antioquia	46,52
PUNCHINÁ	Antioquia	48,02
RIOGRANDE 2	Antioquia	82,41
SAN LORENZO	Antioquia	24,78
TRONERAS	Antioquia	116,13
URRÁ I	Córdoba	53,92
AGREGADO BOGOTÁ	Cundinamarca	74,37
BETANIA	Huila	89,57
MUÑA	Cundinamarca	88,06
PRADO	Tolima	62,66
CHUZA	Cundinamarca	58,74
ESMERALDA	Boyacá	35,10
GUAVIO	Cundinamarca	94,60*
ALTO ANCHICAYÁ	Valle del Cauca	39,85
CALIMA 1	Valle del Cauca	75,95
SALVAJINA	Cauca	31,70
NEUSA	Cundinamarca	71,67
SISGA	Cundinamarca	69,39
TOMINÉ	Cundinamarca	75,47

*actualizado en horas de la mañana de hoy

PRONÓSTICO METEOROLÓGICO

REGIÓN	PRONÓSTICO
SABANA DE BOGOTÁ	DOMINGO: Durante la madrugada y la mañana se esperan condiciones de cielo entre parcialmente nublado y nublado; con algunas lloviznas sectorizadas, especialmente en el norte. Hacia las horas de la tarde y noche se prevén precipitaciones entre ligeras y moderadas. LUNES: En la mañana se prevé cielo parcialmente nublado con probabilidad de lluvias ligeras al norte y oriente de la Sabana. En la tarde precipitaciones entre ligeras y moderadas. En la noche predominará el tiempo seco.
ANDINA	DOMINGO: En la mañana se espera cielo mayormente nublado con algunas precipitaciones ligeras en sectores dispersos del sur y occidente de Antioquia y occidente del Eje Cafetero. En horas de la tarde y noche, se prevén precipitaciones entre ligeras y moderadas en Santander, Antioquia y Eje Cafetero; lluvias ligeras o lloviznas en Cundinamarca, Boyacá y en sectores del sur de Huila y oriente de Nariño. LUNES: En la mañana cielo parcialmente nublado con algunas precipitaciones ligeras en sectores de Santander, Eje Cafetero y Antioquia. En la tarde y noche aumento de la nubosidad con precipitaciones entre ligeras y moderadas en Antioquia, sectores de Boyacá, Cundinamarca, Eje Cafetero, Santander y occidente Tolima; lloviznas en el oriente de Cauca y Nariño, sur de Huila y sectores de Valle.
CARIBE	DOMINGO: Durante la mañana cielo mayormente nublado con lluvias de ligeras a moderadas en sectores de Magdalena, Cesa, Bolívar y Sucre. En la tarde y noche, precipitaciones de variada intensidad en Atlántico, Bolívar, Cesar y las estribaciones de la Sierra nevada de Santa Marta. LUNES: En la mañana cielo entre parcialmente nublado y ligeramente nublado con predominio de tiempo seco. En la tarde y noche, precipitaciones entre ligeras y moderadas en sectores de Córdoba, Urabá, centro del litoral, sur de Bolívar y las estribaciones de la Sierra nevada de Santa Marta.
ARCHIPIÉLAGO DE SAN ANDRÉS, PROVIDENCIA Y SANTA CATALINA	DOMINGO: Cielo parcialmente nublado y tiempo seco, sin embargo no se descartan precipitaciones ligeras y/o lloviznas esporádicas después del medio día. LUNES: Durante la jornada se prevé cielo entre parcialmente cubierto y ligeramente cubierto con predominio de tiempo seco y soleado.
MAR CARIBE	DOMINGO: Cielo parcialmente nublado y tiempo seco sin embargo en la tarde no se descartan algunas lluvias en sectores dispersos del centro y occidente del área marítima. LUNES: Durante la jornada se prevé cielo parcialmente nublado con algunas lluvias ocasionales y de corta duración en sectores dispersos del occidente.
PACÍFICA	DOMINGO: Durante la mañana se esperan condiciones de cielo mayormente nublado con algunas lluvias en el centro de Chocó. En las horas de la tarde y noche predominarán las condiciones nubosas con lluvias en amplios sectores de Chocó y litoral de Valle. LUNES: Cielo parcialmente nublado con precipitaciones de ligeras moderadas en Chocó.
INSULAR PACÍFICA	DOMINGO: Durante el día se prevé cielo parcialmente nublado con algunas precipitaciones ocasionales en Malpelo. LUNES: Cielo seminublado con precipitaciones entre ligeras y moderadas, principalmente en horas de la madrugada.
OCÉANO PACÍFICO	DOMINGO: Cielo parcialmente nublado con algunas lluvias ocasionales y de corta duración en sectores dispersos del occidente. LUNES: Cielo seminublado con precipitaciones entre ligeras y moderadas, principalmente en horas de la madrugada.
ORINOQUIA	DOMINGO: Cielo parcialmente nublado con lluvias de ligeras a moderadas en las horas de la tarde en sectores dispersos del Piedemonte llanero, sur de Meta y oriente de Vichada. LUNES: Se esperan condiciones de cielo parcialmente nublado con lluvias de ligeras a moderadas en el oriente de Vichada y sectores de Meta y Casanare, en horas de la tarde y noche.
AMAZONICA	DOMINGO: En la mañana cielo entre mayormente ente cubierto con precipitaciones moderadas en Putumayo y Occidente de Amazonas. En horas de la tarde y noche se prevén condiciones lluviosas al Oriente de Guainía, Guaviare, Caquetá y hacia el Piedemonte Amazónico. LUNES: Cielo parcialmente nublado con lluvias entre ligeras a moderadas en Vaupés, Guainía, Caquetá y sectores de Amazonas. Las lluvias más intensas se concentrarán en horas de la mañana.

ALERTAS VIGENTES

Para mayor información sobre el Pronóstico del Estado del Tiempo, Informes Técnicos Diarios y Comunicados Especiales, e informes de otras áreas temáticas, tales como Hidrología, Deslizamientos de Tierra e Incendios, se sugiere consultar la siguiente dirección electrónica: www.ideam.gov.co

REGIÓN CARIBE

ALERTA ROJA: SECTORES DEL CANAL DEL DIQUE

Debido a daños en algunos sectores de los taludes, especialmente en inmediaciones de Mahates (Bolívar) se mantienen las inundaciones, aunque los niveles en el río Magdalena oscilan en el rango de medios a altos.

ALERTA ROJA: PROBABILIDAD DE INUNDACIONES LENTAS, ASOCIADAS CON PROBLEMAS DE JARILLONES.

Debido a daños en algunos sectores de los taludes, éstos han causado afectaciones, especialmente en el sector de Guamal, San Sebastián de Buenavista y San Zenón, por la margen derecha, y en el sector de Mompóx, Talaiga Nuevo y Santa Ana. Se resalta que en los sectores antes mencionados, el río Magdalena oscila con niveles en el rango de medios a altos (normales para la época). Por lo anterior se recomienda especial atención de los CLOPADS y CREPADS de las zonas mencionadas, permanecer atentos, especialmente en el tema relacionado con posibles afectaciones en algunos jarillones.

ALERTA ROJA: NIVELES ALTOS EN EL RÍO SAN JORGE

Se mantiene la condición de ascenso moderado del río San Jorge lo mismo que de su principal afluente el río San Pedro. Aunque los incrementos de niveles no han causado afectación, se recomienda atención en sitios bajos (especialmente en los municipios de Buenavista, La Apartada y parte de la zona de La Mojana), ante la posibilidad de inundaciones lentas. Los incrementos son resultado a las fuertes precipitaciones registradas desde ayer en la noche.

ALERTA AMARILLA: RÍOS SIERRA NEVADA DE SANTA MARTA

La persistencia de las lluvias en estribaciones de la Sierra Nevada de Santa Marta, incrementan la probabilidad de crecientes súbitas en los ríos Manzanares, Guachaca, Tucurínca, Aracataca, Fundación, Sevilla y Algarrobo. Igual condición se presenta en la cuenca media y baja del río Ranchería y varios de sus afluentes.

ALERTA NARANJA: DESLIZAMIENTOS DE TIERRA

Se pronostica amenaza moderada por deslizamientos de tierra en áreas inestables en los siguientes departamentos:

Bolívar: Arenal, Morales, Regidor, Barranco de Loba y San Pablo

Cesar: La Gloria, El Copey y Valledupar.

Magdalena: Aracataca y Fundación.

REGIÓN ANDINA

ALERTA ROJA: NIVELES ALTOS EN RÍOS DE BOYACÁ Y CASANARE

Persisten los niveles altos en ríos que discurren por el departamento de Boyacá, así como en algunos embalses como el de La Copa en el municipio de Toca (Boyacá). En inmediaciones del municipio de Yopal se mantienen los niveles altos ocasionando afectación en sectores urbanos y rurales.

ALERTA NARANJA: NIVELES ALTOS EN EL RÍO BOGOTÁ

Los altos niveles que presenta el río Bogotá mantienen afectaciones en algunos sectores de la sabana de Bogotá. La EAAB mantiene una alerta naranja en los sectores de las estaciones El Espino y Gibraltar.

ALERTA NARANJA: NIVELES ALTOS EN EL RÍO CAUCA (CUENCA MEDIA)

Se mantienen los niveles altos para el río Cauca en jurisdicción de los municipios de Venecia y Bolombolo (Antioquia).

ALERTA NARANJA: NIVELES ALTOS EN EL RÍO MAGDALENA

Se mantienen los niveles altos en el río Magdalena en el sector comprendido entre Puerto Berrío, Tagual (Cimitarra, Santander) y Barrancabermeja (Santander).

ALERTA ROJA: NIVELES ALTOS EN EL RÍO LEBRIJA, CUENCA BAJA

Se emite esta alerta dado que durante las últimas doce horas el nivel de río Lebrija en la cuenca baja alcanzó niveles altos muy cercanos a las cotas de afectación de los sectores rurales más bajos del municipio de Sabana de Torres (Santander)

ALERTA ROJA: DESLIZAMIENTOS DE TIERRA

Se pronostica amenaza alta por deslizamientos de tierra en áreas inestables en el departamento de:

Antioquia: Cocorná, Valdivia, Zaragoza, San Roque, San Francisco y San Luis.

Boyacá: Aquitania y San Luis de Gaceno.

Caldas: Samaná.

Cundinamarca: Guayabeta.

ALERTA NARANJA: RECOMENDACIÓN PARA VIGILANCIA DE NIVELES DE LOS RÍOS EN SECTORES DE LA ZONA DE INFLUENCIA DEL VOLCÁN NEVADO DEL RUIZ.

Con la persistencia de lluvias en el área de influencia del nevado del Ruiz, se sugiere estar atentos ante las posibles crecientes súbitas en los principales ríos del nevado y sus respectivos afluentes. Particular atención en los ríos Lagunilla, Gualí, Recio y Azufrado.

ALERTA NARANJA: DESLIZAMIENTOS DE TIERRA

Se pronostica amenaza moderada a alta por deslizamientos de tierra en áreas inestables en los siguientes departamentos:

Antioquia: Abraqui, Cañasgordas, Valdivia, Carmen de Voboral y Fredonia.

Boyacá: Campohermoso, Macanal, Páez, Muzo, Labranzagrande, Turmequé y Santa María.

Santander: Albania, Mogotes.

Cundinamarca: Medina, Paratebueno

Tolima: Fresno.

REGIÓN ORINOQUIA

ALERTA ROJA: DESLIZAMIENTOS DE TIERRA

Se pronostica amenaza alta por deslizamientos de tierra en áreas inestables en los departamentos de:

Casanare: Chámeza.

Meta: Acacias, El Calvario, Villavicencio y Restrepo.

ALERTA NARANJA: DESLIZAMIENTOS DE TIERRA

Se pronostica amenaza moderada por deslizamientos de tierra en áreas inestables en los siguientes departamentos:

Casanare: Sabanalarga y Tauramena.

Meta: Cumaral y Cubarral.

Boyacá: San Luis de Gaceno

ALERTA AMARILLA: PROBABILIDAD DE CRECIENTES SÚBITAS PARA RÍOS DEL PIEDEMONTE LLANERO Y NIVELES ALTOS EN EL RÍO META

Persisten las lluvias en esta zona y por ello se mantiene este nivel de alerta para los ríos del piedemonte llanero. Debido a las fuertes precipitaciones registradas en la cuenca alta de los ríos Casanare y Arauca es posible la ocurrencia de crecientes súbitas en los afluentes de alta montaña por lo que se recomienda estar atentos a los niveles de dichos afluentes y los cauces principales. También se recomienda atención de los niveles de los ríos Guayabero y Ariari afluentes del río Guaviare.

REGIÓN PACÍFICA

ALERTA ROJA: DESLIZAMIENTOS DE TIERRA

Se pronostica amenaza alta por deslizamientos de tierra en áreas inestables en los siguientes departamentos:

Nariño: Barbacoas.

ALERTA NARANJA: DESLIZAMIENTOS DE TIERRA

Se pronostica amenaza moderada por deslizamientos de tierra en áreas inestables en el departamento de:

Chocó: Quibdó, Atrato (Yuto), Lloró, Medio Atrato, Río Quito (Paimadó)

REGIÓN AMAZÓNICA

ALERTA ROJA: NIVELES ALTOS EN EL RÍO AMAZONAS

Persisten los niveles altos en el río Amazonas a la altura de Leticia y se mantiene la alerta roja, por cuanto se alcanzan cotas críticas de afectación en algunos sectores, especialmente en el sector Nazareth - Leticia (Amazonas).

ALERTA NARANJA: DESLIZAMIENTOS DE TIERRA

Se pronostica amenaza moderada por deslizamientos de tierra en áreas inestables en el departamento de:

Caqueta: Florencia, Belén de Los Andaquíes y San José de Fragua.

MAR CARIBE

ALERTA NARANJA: TIEMPO LLUVIOSO

En amplios sectores del Occidente del Mar Caribe Colombiano especialmente en altamar, se esperan precipitaciones de carácter fuerte con posibilidad de tormenta eléctrica y rachas de viento. Se recomienda a usuarios de embarcaciones de poco calado consultar con las Capitanías de Puerto antes de zarpar ante inminente tempestad. rachas de viento. Se recomienda a usuarios de embarcaciones de poco calado consultar con las Capitanías de Puerto antes de zarpar ante inminente tempestad.

ALERTA AMARILLA: OLEAJE Y VIENTO

En amplios sectores del Mar Caribe colombiano, especialmente en alta mar se prevén condiciones de peligro para la travesía de pequeñas embarcaciones por cuenta del oleaje que variará entre 2.0 - 3.0 metros y el viento que oscilará entre 20- 30 nudos (37 - 54 km/h) con probabilidad de rachas mayores. Se recomienda a usuarios consultar con las Capitanías de puerto al transitar por el área.

ALERTA AMARILLA: PLEAMARES

Hasta el próximo 30 de abril se espera una de las pleamares más significativas del mes en el litoral Caribe colombiano incluido el Archipiélago de San Andrés y Providencia. Se recomienda a los habitantes costeros estar atentos a la evolución de este fenómeno.

OCÉANO PACÍFICO

ALERTA AMARILLA: TIEMPO LLUVIOSO

En amplios sectores de la zona marítima nacional, se esperan condiciones de tiempo lluvioso con probabilidad de tormenta eléctrica y ráfagas de viento, se recomienda a pescadores y usuarios de pequeñas embarcaciones consultar con las Capitanías de Puerto antes de zarpar.

ALERTA ROJA. PARA TOMAR ACCIÓN Advierte a los sistemas de prevención y atención de desastres sobre la amenaza que puede ocasionar un fenómeno con efectos adversos sobre la población, el cual requiere la atención inmediata por parte de la población y de los cuerpos de atención y socorro. Se emite una alerta sólo cuando la identificación de un evento extraordinario indique la probabilidad de amenaza inminente y cuando la gravedad del fenómeno implique la movilización de personas y equipos, interrumpiendo el normal desarrollo de sus actividades cotidianas.

ALERTA NARANJA. PARA PREPARARSE Indica la presencia de un fenómeno. No implica amenaza inmediata y como tanto es catalogado como un mensaje para informarse y prepararse. El aviso implica vigilancia continua ya que las condiciones son propicias para el desarrollo de un fenómeno, sin que se requiera permanecer alerta.

ALERTA AMARILLA. PARA INFORMARSE Es un mensaje oficial por el cual se difunde información. Por lo regular se refiere a eventos observados, reportados o registrados y puede contener algunos elementos de pronóstico a manera de orientación. Por sus características pretéritas y futuras difiere del aviso y de la alerta, y por lo general no está encaminado a alertar sino a informar.

CONDICIONES NORMALES La información que se suministra se encuentra dentro de los rangos normales.

°C: grados Celsius

m: metros

mm: milímetros

msnm: metros sobre nivel del mar

KPH: kilómetros por hora

GOES: Geostationary Operational Environmental Satellites (Satélite Geoestacionario Operacional Ambiental).

GOES-13 es el designado GOES-Este, localizado en 75° W sobre el ecuador geográfico.

PNN: Parque Nacional Natural

SFF: Santuario de Fauna y Flora

Ricardo LOZANO PICÓN, Director General
María Teresa MARTÍNEZ GÓMEZ, Jefe Oficina de Pronósticos y Alertas
Juan Francisco ALAMEDA VIVEROS, Coordinador de Alertas Ambientales

Profesionales en turno:

Gloria LEON A., Claudia CONTRERAS, Gloria Lucia ARANGO C., y María Inés CUBILLOS

Internet: <http://www.ideam.gov.co>

Correo electrónico servicio@ideam.gov.co * alertasideam@ideam.gov.co

Carrera 10 N° 20 - 30 ** Piso 9, Bogotá, D.C.

Teléfono: 3421586.