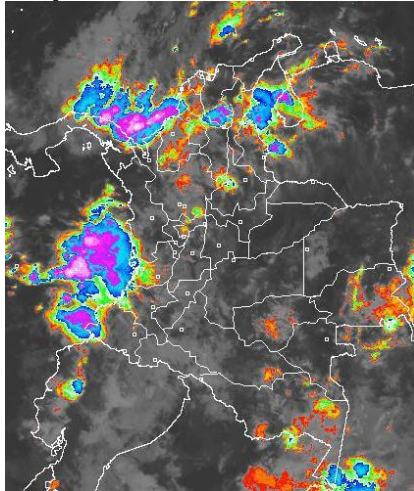


CONDICIONES HIDROMETEOROLÓGICAS ACTUALES

Para el día de hoy se prevé las precipitaciones más intensas sobre la región Caribe, Pacífica, el centro y el norte de la región Andina, por lo que se mantendrá la **ALERTA ROJA** por niveles altos en los ríos Bogotá, Sogamoso y Chicamocha, así como en un sector del río Cauca, **ALERTA ROJA** por deslizamientos de tierra detonados por lluvia especialmente en sectores inestables de las regiones Andina y Orinoquía.

IMAGEN SATELITAL

Imagen GOES-14 * 24 de abril de 2012 * Hora 8:00 a. m. HLC



PRONÓSTICO CONDICIONES METEOROLÓGICAS ESPECIALES

ÁREA DEL VOLCÁN CERRO MACHÍN

Durante la jornada se espera cielo entre parcialmente nublado y nublado con lluvias moderadas especialmente en horas de la tarde y noche.

INGEOMINAS lo reporta en **NIVEL AMARILLO (III): CAMBIOS EN EL COMPORTAMIENTO DE LA ACTIVIDAD VOLCÁNICA**. 4.80 -75.62

ELEVACIÓN (pies)	DIRECCIÓN	VELOCIDAD	
		NUDOS	KPH
10,000	SUR	5	9
18,000	ESTE	10	18
24,000	ESTE	10	18
30,000	VARIABLES	10 - 15	18 - 28

ÁREA DEL VOLCÁN NEVADO DEL HUILA

Cielo ligeramente nublado con lluvias ligeras y/o lloviznas en horas de la tarde.

INGEOMINAS lo reporta en **NIVEL AMARILLO (III): CAMBIOS EN EL COMPORTAMIENTO DE LA ACTIVIDAD VOLCÁNICA**. 2.92 -76.05

ELEVACIÓN (pies)	DIRECCIÓN	VELOCIDAD	
		NUDOS	KPH
10,000	SURESTE	5	9
18,000	ESTE	10 - 15	18 - 28
24,000	ESTE	10 - 20	18 - 36
30,000	VARIABLES	10 - 20	18 - 36

ÁREA DEL VOLCÁN GALERAS

Durante la jornada se prevé cielo parcialmente cubierto con lluvias entre ligeras y moderadas especialmente después de medio día.

INGEOMINAS lo reporta en **NIVEL AMARILLO (III): CAMBIOS EN EL COMPORTAMIENTO DE LA ACTIVIDAD VOLCÁNICA**. 1.55 -77.37

ELEVACIÓN (pies)	DIRECCIÓN	VELOCIDAD	
		NUDOS	KPH
10,000	SURESTE	5 - 10	9 - 18
18,000	ESTE	5 - 15	9 - 28
24,000	NORESTE	10 - 15	18 - 28
30,000	NORESTE	15 - 20	28 - 36

ÁREA DEL VOLCÁN DEL RUIZ

Cielo parcialmente cubierto con lluvias entre ligeras a moderadas en horas de la tarde y noche.

INGEOMINAS lo reporta en **ALERTA NARANJA: ERUPCIÓN PROBABLE EN TÉRMINO DE DÍAS O SEMANAS**. 4.89 -75.32

ELEVACIÓN (pies)	DIRECCIÓN	VELOCIDAD	
		NUDOS	KPH
10,000	SUR	5	9
18,000	ESTE	5 - 10	9 - 18
24,000	SURESTE	5 - 10	9 - 18
30,000	SURESTE	5 - 10	9 - 18

LO MÁS DESTACADO

ALERTA ROJA. PARA TOMAR ACCIÓN **ALERTA NARANJA. PARA PREPARARSE** **ALERTA AMARILLA. PARA INFORMARSE**

- Persisten las lluvias a lo largo del territorio nacional, especialmente en la región Andina, Amazónica y Orinoquía. El mayor registro se reportó en el municipio de Villavicencio (Meta) con 149.0 mm. Se recomienda al Sistema Nacional de Prevención y Atención de Desastres, Comités Regionales y Comités Locales de Prevención y Atención de Desastres, estar atentos ante la posibilidad de ocurrencia de deslizamientos de tierra, en zonas periféricas y de alta pendiente de las principales ciudades del país.
- **ALERTA ROJA** para el río Bogotá por niveles altos, que puede ocasionar afectaciones a poblaciones de la Sabana.
- **ALERTA ROJA** por la persistencia de niveles altos en extensos sectores de algunos ríos de los departamentos de Boyacá, Cundinamarca y Santander. Particularmente se mantienen las afectaciones en algunos municipios como Tunja, Paipa, Duitama, Sogamoso, Paz de Río en el Departamento de Boyacá y Capitanejo (Santander).
- **ALERTA ROJA** para el río Cauca, a la altura de la población de Venecia (Antioquia).
- **ALERTA ROJA** para el río Amazonas por niveles altos.
- **ALERTA ROJA** por amenaza alta a moderada de deslizamientos de tierra en áreas inestables en las regiones Andina y Orinoquía.
- **ALERTA NARANJA** teniendo en cuenta la actual temporada de lluvias en el área de influencia del nevado del Ruiz.
- **ALERTA NARANJA** por amenaza moderada a alta de deslizamientos de tierra en áreas inestables en las regiones Andina, Orinoquía, Amazónica y Pacífica.

TEMPERATURAS MÁXIMAS

A continuación se relacionan los municipios donde se presentaron temperaturas iguales o superiores a 35°C:

DEPARTAMENTO	MUNICIPIOS
CESAR	Valledupar (36.2°C)
LA GUAJIRA	Riohacha (35.8°C), Maicao (35.0°C)
MAGDALENA	Zona Bananera (35.0°C), Santa Marta (35.4°C)
VICHADA	Puerto Carreño (35.6°C)

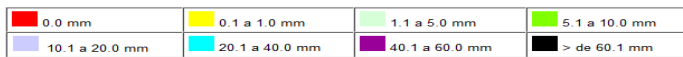
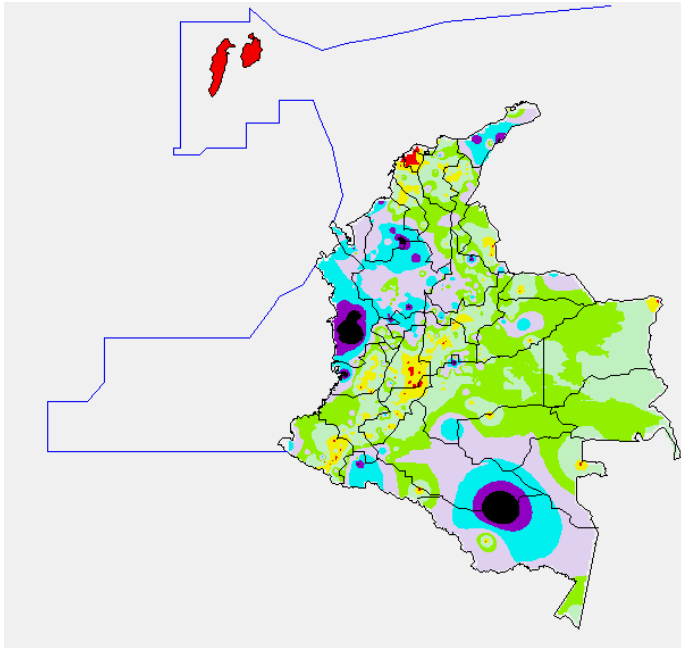
PRECIPITACIONES

A continuación se relacionan los municipios donde en las últimas 24 horas se registraron precipitaciones iguales o superiores a 35 mm:

DEPARTAMENTO	MUNICIPIOS
ANTIOQUIA	Apartadó (69.6), Támesis (50.6), Andes (36.8), Cocorná (69.0), Jericó (36.0), Caramanta (68.0), Zaragoza (53.0), Puerto Berrío (39.5), Yondó (38.5)
CALDAS	Pácora (43.0)
CAQUETA	Solano (100.3)
CASANARE	Trinidad (36.7)
CORDOBA	Planeta Rica (51.0), Ayapel (120.0), Loricá (66.0)
CHOCO	Quibdó (70.6), Bahía Solano (37.0), Condoto (135.0), Istmina (81.0), Medio San Juan (59.0)
CUANDINAMARCA	Guayabetal (50.0)
LA GUAJIRA	Riohacha (60.0), Maicao (64.0)
META	La Macarena (37.0), Villavicencio (149.0)
NORTE DE SANTANDER	Toledo (38.0)
PUTUMAYO	Villagarzón (78.5), Mocoa (44.6)
SANTANDER	El Playón (71.0), Charalá (40.0), Guavatá (42.0)
VALLE DEL CAUCA	Buenaventura (73.0)

MAPA DE PRECIPITACIÓN DIARIA

Desde las 7:00 a.m. del lunes 23 de abril hasta las 7:00 a.m. del martes 24 de abril de 2012.



ESTADO DE LOS EMBALSES

A continuación se relacionan los volúmenes útiles diarios (expresados en porcentaje) de reservas de algunos embalses de acuerdo con información consultada en XM:

EMBALSE	DEPARTAMENTO	VOLUMEN ÚTIL DIARIO (%)
MIEL I	Caldas	52.47
MIRAFLORES	Antioquia	59.52
EL PEÑOL	Antioquia	93.81
PLAYAS	Antioquia	104.85
PORCE II	Antioquia	60.31
PORCE III	Antioquia	61.11
PUNCHINÁ	Antioquia	47.24
RIOGRANDE 2	Antioquia	80.26
SAN LORENZO	Antioquia	24.10
TRONERAS	Antioquia	98.97
URRÁ I	Córdoba	35.96
AGREGADO BOGOTÁ	Cundinamarca	73.74
BETANIA	Huila	78.80
MUÑA	Cundinamarca	84.31
PRADO	Tolima	65.58
CHUZA	Cundinamarca	58.91
ESMERALDA	Boyacá	33.40
GUAVIO	Cundinamarca	92.28
ALTO ANCHICAYÁ	Valle del Cauca	33.31
CALIMA 1	Valle del Cauca	75.46
SALVAJINA	Cauca	34.09
NEUSA	Cundinamarca	70.17
SISGA	Cundinamarca	68.05
TOMINÉ	Cundinamarca	75.17

PRONÓSTICO METEOROLÓGICO

REGIÓN	PRONÓSTICO
SABANA DE BOGOTÁ	MARTES: Durante las primeras horas del día se prevé condiciones de cielo parcialmente nublado. Hacia las horas de la tarde y noche se espera un fortalecimiento de la nubosidad con lluvias moderadas especialmente en sectores orientales de la Sabana. MIÉRCOLES: En la mañana cielo parcialmente nublado. En la tarde y la noche aumento de la nubosidad con lluvias de ligeras a moderadas en el Sur-Oriente de la Sabana.
ANDINA	MARTES: En la mañana cielo parcialmente nublado con lluvias ligeras en Antioquia, Eje Cafetero, norte de Tolima y los Santanderes. Hacia la tarde y noche es posible aumente la nubosidad y se registren lluvias moderadas en Antioquia, Eje Cafetero, los Santanderes y sectores de Boyacá; lluvias menos intensas son esperadas en Cundinamarca, Tolima, Huila, Valle, Cauca y Nariño. MIÉRCOLES: Cielo de parcialmente nublado a nublado y lluvias moderadas a fuertes en sectores del Magdalena Medio, Antioquia, Eje Cafetero, Cauca y Nariño; precipitaciones menos intensas son esperadas en Cundinamarca, los Santanderes, Tolima, Valle y Huila.
CARIBE	MARTES: Se espera para las horas de la mañana condiciones de cielo entre parcialmente nublado y nublado con precipitaciones moderadas en Cesar, Sur de Magdalena y litoral de Córdoba; lluvias ligeras en Bolívar, Córdoba y Sucre. Hacia las horas de la tarde y noche se prevé un fortalecimiento de la nubosidad con lluvias moderadas en sectores de La Guajira, Magdalena y Cesar; lluvias menos intensas en Bolívar, Córdoba y Sucre. MIÉRCOLES: En horas de la mañana cielo parcialmente nublado con posibles lluvias ligeras en Córdoba, Bolívar y Cesar. Durante la tarde y noche posible aumento de la nubosidad y precipitaciones de carácter ligero a moderado en Cesar, Magdalena; menos intensas en Bolívar, Sucre y Córdoba.
ARCHIPIÉLAGO DE SAN ANDRÉS, PROVIDENCIA Y SANTA CATALINA	MARTES: Durante el día se prevé cielo entre ligeramente nublado y parcialmente nublado con predominio de tiempo seco. MIÉRCOLES: Cielo parcialmente nublado con lloviznas ligeras especialmente en la tarde.
MAR CARIBE	MARTES: Se estiman condiciones de cielo entre ligeramente nublado a parcialmente nublado con lluvias principalmente en el Mar Caribe Central y Oriental. MIÉRCOLES: Durante el día se prevé cielo parcialmente nublado con precipitaciones principalmente en el Occidente de la zona Marítima.
PACÍFICA	MARTES: Durante las primeras horas del día se esperan lluvias de moderadas a fuertes en el litoral centro y sur de la región. En horas de la tarde y noche se prevé se mantengan las precipitaciones con una disminución en su intensidad. MIÉRCOLES: Durante la jornada la jornada se espera se mantengan las condiciones lluviosas con precipitaciones moderadas en Chocó, Valle y lluvias menos intensas en el litoral de Cauca y Nariño.
INSULAR PACÍFICA	MARTES: Se prevé cielo parcialmente nublado con precipitaciones moderadas en Gorgona y lluvias ligeras sobre Malpelo. MIÉRCOLES: Cielo parcialmente cubierto con lluvias de ligeras a moderadas especialmente en las horas de la tarde y la noche.
OCEANO PACÍFICO	MARTES: Cielo seminublado con lluvias moderadas a fuertes en las horas de la mañana sobre sectores costeros. MIÉRCOLES: En el transcurso del día se espera tiempo lluvioso con precipitaciones moderadas sobre los litorales Sur, Central y lluvias más ligeras en el litoral Norte de la zona Marítima.
ORINOQUIA	MARTES: En la mañana cielo entre parcialmente nublado y ligeramente nublado. Durante la tarde y noche aumento de la nubosidad y precipitaciones en sectores de Vichada y Piedemonte. MIÉRCOLES: Se pronostica cielo parcialmente nublado con lluvias moderadas en horas de la tarde noche especialmente en el Piedemonte llanero y Vichada; precipitaciones menos intensas en el resto de la Región.
AMAZONICA	MARTES: En las horas de la mañana se estima cielo parcialmente nublado sobre amplios sectores de la región; sin embargo, lluvias de ligeras a moderadas se pueden presentar en el trapezico amazónico. Durante las horas de la tarde y noche se espera aumente la nubosidad y se presenten lluvias de ligeras a moderadas especialmente en sectores del piedemonte amazónico, Amazonas y Vaupés. MIÉRCOLES: Se prevé cielo parcialmente nublado a nublado con lluvias moderadas en sectores del piedemonte amazónico Vaupés y Amazonas.

ALERTAS VIGENTES

Para mayor información sobre el Pronóstico del Estado del Tiempo, Informes Técnicos Diarios y Comunicados Especiales, e informes de otras áreas temáticas, tales como Hidrología, Deslizamientos de Tierra e Incendios, se sugiere consultar la siguiente dirección electrónica: www.ideam.gov.co

REGIÓN CARIBE

ALERTA ROJA: SECTORES DEL CANAL DEL DIQUE

Debido a daños en algunos sectores de los taludes, especialmente en inmediaciones de Mahates (Bolívar) se mantienen las inundaciones, aunque los niveles en el río Magdalena oscilan en el rango de medios a altos.

ALERTA AMARILLA: POR RIOS SIERRA NEVADA DE SANTA MARTA

Debido a la persistencia de lluvias en las estribaciones de la Sierra Nevada de Santa Marta se pueden presentar incrementos súbitos de nivel similares a los que han registrado los ríos Aracataca, Fundación y Ranchería en las últimas horas.

REGIÓN ANDINA

ALERTA ROJA: NIVELES ALTOS EN EL RÍO BOGOTÁ

Los altos niveles que presenta el río Bogotá desde su parte alta y en su tránsito a lo largo de la sabana y el Distrito Capital, mantienen afectaciones tanto en las poblaciones como en algunos ejes viales así como en extensas zonas de producción agrícola y pecuaria. La recomendación se extiende a los siguientes sectores:

Cuenca alta: se mantiene la atención para las zonas bajas de los municipios de Chía, Cajicá, Cota. Adicionalmente se recomienda estar atentos a los niveles de la laguna de Fúquene

Cuenca media: especial atención para zonas bajas de Funza, Mosquera, el Distrito Capital y parte del municipio de Soacha, ante la eventual incremento de los ríos Salitre o Juan Amarillo, San Francisco, Fucha, Tunjuelo y Balsillas, afluentes al río Bogotá. Como resultado del tránsito de la onda, se reportan niveles muy altos en las estaciones de Gibraltar y Mosquera (monitoreadas por la EAAB).

Sistema hídrico urbano: las condiciones de lluvia persistente sobre la ciudad han reducido la capacidad para transportar excedentes hídricos en los canales, por lo cual se insiste en la necesidad de realizar una observación detallada de las condiciones de evolución de estos sistemas.

ALERTA ROJA: INCREMENTO EN LOS NIVELES RÍO CAUCA (CUENCA MEDIA)

Se registran niveles altos con afectación en diversos sectores en la cuenca del río Cauca, particularmente en inmediaciones de la estación Bolombolo (municipio de Venecia – Antioquia), en la cual se evidenció un incremento súbito de nivel superior a 1.5 m durante las últimas horas.

ALERTA ROJA: NIVELES ALTOS EN RIOS DE BOYACA Y CASANARE

Persisten los niveles altos en ríos que discurren por el departamento de Boyacá, los cuales mantienen las afectaciones en los municipios de Tunja, Tuta, Paipa, Duitama, Sogamoso, Paz de Río y Soata, entre otros. En inmediaciones del municipio de Yopal se mantienen los niveles altos ocasionando afectación en amplios sectores urbanos y rurales.

ALERTA ROJA: NIVELES ALTOS EN RIOS DE SANTANDER

Particularmente el río Sogamoso, a la altura de la estación El Tablazo mantiene niveles altos y ocasiona afectaciones en sectores rurales de Barrancabermeja. El tránsito de esta creciente tendrá efecto sobre el río Magdalena en las próximas horas.

ALERTA ROJA: DESLIZAMIENTOS DE TIERRA

Se pronostica amenaza alta a moderada por deslizamientos de tierra en áreas inestables en el departamento de:

Cauca: Rosas y Páez (Belalcázar), Buenos Aires, Caldono, El Tambo, Inzá, Jambaló, López, Suárez y Toribío.

Huila: Aipe, La Plata, Nátaga y Tesalia

Nariño: Buesaco, Cumbitara y Samaniego.

Norte de Santander: Arboledas, Bochalema, Chinácota, Cucutilla, Sardinata, Tibú, Ábrego, Cócota, Convención, Cúcuta, Durania, El Zulia, Gramalote, Hacarí, Labateca, Lourdes, Pamplona, Pamplonita, Ragonvalia, San Calixto, Silos y Villa Caro.

Santander: Cerrito, Enciso, Málaga, San José De Miranda y Suaita.

Tolima: Alpujarra, Armero (Guayabal), Casabianca Chaparral, Dolores, Falan, Fresno, Herveo, Lériá, Libano, Mariquita, Natagaima, Palocabildo, Planadas, Prado, Rioblanco, Roncesvalles, San Antonio y Villahermosa.

ALERTA NARANJA: NIVELES ALTOS EN EL TRAMO MEDIO DEL RIO MAGDALENA

En el sector comprendido entre Puerto Berrió (Antioquia) y Gamarra (Cesar) se mantienen los niveles altos para el río Magdalena.

ALERTA NARANJA: RECOMENDACIÓN PARA VIGILANCIA DE NIVELES DE LOS RÍOS EN SECTORES DE LA ZONA DE INFLUENCIA DEL VOLCÁN NEVADO DEL RUIZ.

Con la persistencia de lluvias en el área de influencia del nevado del Ruiz, se sugiere estar atentos ante las posibles crecientes súbitas en los principales ríos del nevado y sus respectivos afluentes. Particular atención en los ríos Lagunilla, Gualí, Recio y Azufrado.

ALERTA NARANJA: DESLIZAMIENTOS DE TIERRA

Se pronostica amenaza moderada a alta por deslizamientos de tierra en áreas inestables en los siguientes departamentos:

Antioquia: Fredonia, Jericó, Gómez Plata y San Francisco, Abejorral, Amagá, Andes, Angelópolis, Argelia, Caldas, Cañasgordas, Caramanta, Ciudad Bolívar, Cocorná, Dabeiba, Ebéjico, Frontino, Giraldo, Ituango, La Ceja, La Pintada, La Unión, Maceo, Medellín, Montebello, Nariño, Puerto Berrió, Remedios, Salgar, Santa Bárbara, Santa Fe De Antioquia, Sonsón, Sopetrán, Tarazá, Tarso, Uramita, Urrao, Venecia y Yolombó.

Boyacá: Almeida, Berbeo, Betétiva, Buenavista, Chinavita, Chita, Coper, Corrales, El Espino, Gámeza, La Victoria, Mariquí, Mongua, Moniquirá, Muzo, Otanche, Pachavita, Pauna, Paz De Río, Pesca, Puerto Boyacá, Saboyá, San Eduardo, San José De Pare, San Pablo De Borbur, Santana, Socotá, Tasco, Tibaná, Tópaga, Turmequé y Ventaquemada.

Caldas: Aguadas, Chinchiná, Filadelfia, La Merced, Manizales, Manzanares, Marmato, Marulanda, Neira, Pácora, Pensilvania, Salamina, Samaná, Supia y Villamaría.

Cundinamarca: Supatá. Albán, Anolaima, Bitumá, Bogotá, D.C., Cachipay, Caparrapí, Carmen De Carupa, Chaguani, Chocontá, Cucunubá, El Colegio, El Peñón, Fusagasugá, Guaduas, Guatavita, Guayabal De Siquima, Jerusalén, La Calera, La Mesa, La Palma, La Peña, La Vega, Lenguaque, Machetá, Nilo, Nimaima, Nocaima, Pacho, Paima, Pulí, Quebradanegra, Quipile, San Antonio De Tequendamá, San Bernardo, San Cayetano, San Francisco, San Juan De , Rioseco, Sasaima, Sesquillé, Silvania, Subachoque, Suesca, Tabío, Tibacuy, Tocaima, Topaipí, Utica, Vergara, Vianí, Villagómez, Villapinzón, Villeta, Viotá, Yacopi y Zipaquirá.

Quindío: Pijao.

Santander: Albania, Barbosa, Bolívar, Carcasí, Charalá, Chipatá, Concepción, Contratación, Coromoro, El Carmen, El Guacamayo, Florián, Floridablanca, Girón, Guadalupe, Guepsa, La Belleza, La Paz, Landáuzuri, Lebrija, Macaravita, Matanza, Mogotes, Molagavita, Puente Nacional, Rionegro, Sabana De Torres, San Andrés, San Benito, San Miguel, San , Vicente De Chucurí, Santa Helena Del Opón, Sucre, Tona, Valle De San José y Vélez.

Valle del Cauca: Bolívar, Buga, Calima (El Darién), El Cerrito, El Dovio, Palmira, San Pedro, Sevilla, Tuluá y Versalles.

REGIÓN ORINOQUIA

ALERTA ROJA: DESLIZAMIENTOS DE TIERRA

Se pronostica amenaza alta a moderada por deslizamientos de tierra en áreas inestables en los departamentos de:

Boyacá: Aquitania, Campohermoso, Cubará, Macanal, Páez, Paya, San Luis De Gaceno y Santa María.

Casanare: Chámeza. Aguazul, Hato Corozal, Nunchía, Paz De Ariporo, Pore, Recetor, Támara, Tauramena y Yopal.

Meta: Acacias, Cubarral, El Calvario, El Castillo, El Dorado, Guamal, Restrepo y Villavicencio.

ALERTA NARANJA: DESLIZAMIENTOS DE TIERRA

Se pronostica amenaza moderada a alta por deslizamientos de tierra en áreas inestables en los siguientes departamentos:

Boyacá: Campohermoso, Guicán, Labranzagrande, Macanal, Miraflores, Páez, Pajarito, Panqueba, Paya, Pisba, Rondón y Santa María.

Cundinamarca: Medina Paratebueno, Cáqueza, Gachetá, Gama, Guayabetal, Gutiérrez, Quetame y Ubalá.

Norte de Santander: Toledo y Chitagá.

ALERTA NARANJA: PROBABILIDAD DE CRECIENTES SÚBITAS PARA RÍOS DEL PIEDEMONTE LLANERO Y NIVELES ALTOS EN L RIO META

Con la persistencia de las lluvias en amplios sectores del piedemonte llanero, se mantiene la probabilidad de crecientes súbitas en los ríos de esta zona del país, que podrían ocasionar afectaciones en la población de Villavicencio y sectores rurales en las márgenes de los principales ríos de la zona. Se mantienen los niveles altos en el río Meta tanto en Puerto López como en Cabuyaro.

REGIÓN PACÍFICA

ALERTA NARANJA: DESLIZAMIENTOS DE TIERRA

Se pronostica amenaza moderada a alta por deslizamientos de tierra en áreas inestables en los siguientes departamentos:

Nariño: Barbacoas y Ricaurte.

Valle del Cauca: Buenaventura y Dagua.

REGIÓN AMAZÓNICA

ALERTA ROJA: NIVELES ALTOS EN EL RÍO AMAZONAS

Persisten los niveles altos en el río Amazonas a la altura de Leticia y se mantiene la alerta roja, por cuanto se alcanzan cotas críticas de afectación en algunos sectores, especialmente en el sector Nazareth - Leticia (Amazonas).

ALERTA NARANJA: DESLIZAMIENTOS DE TIERRA

Se pronostica amenaza moderada a alta por deslizamientos de tierra en áreas inestables en el departamento de:

Caquetá: Belén de Los Andaquíes, Morelia y San José de Fragua.

MAR CARIBE

ALERTA AMARILLA: POR OLEAJE Y VIENTO

En amplios sectores del Occidente del Mar Caribe colombiano incluido el Archipiélago de San Andrés y Providencia, se espera que el oleaje varíe entre 2.0 a 3.0 metros y los vientos de 20 a 30 nudos (37 km/h – 54 km/h); estos vientos tienden a disminuir en el día de hoy, sin embargo para el día de mañana se espera un aumento de los mismos; por lo que se recomienda a los usuarios de las embarcaciones de poco calado consultar con las Capitanías de puerto antes de zarpar. Se prevé condiciones de tiempo lluvioso sobre el Occidente del Caribe.

Se alerta además mar de leva sobre San Andrés y Providencia debido a la velocidad y dirección de los vientos en este sector.

OCÉANO PACÍFICO

ALERTA AMARILLA: PLEAMARES

Hasta el próximo 25 de abril del presente año se espera una de las pleamares más significativas del mes en el litoral Pacífico colombiano, por lo que se recomienda a los habitantes costeros estar atentos a la evolución de este fenómeno.

Se prevé condiciones de tiempo lluvioso sobre el litoral del Pacífico en especial en el Centro y Sur.

ALERTA ROJA. PARA TOMAR ACCIÓN Advierte a los sistemas de prevención y atención de desastres sobre la amenaza que puede ocasionar un fenómeno con efectos adversos sobre la población, el cual requiere la atención inmediata por parte de la población y de los cuerpos de atención y socorro. Se emite una alerta sólo cuando la identificación de un evento extraordinario indique la probabilidad de amenaza inminente y cuando la gravedad del fenómeno implique la movilización de personas y equipos, interrumpiendo el normal desarrollo de sus actividades cotidianas.

ALERTA NARANJA. PARA PREPARARSE Indica la presencia de un fenómeno. No implica amenaza inmediata y como tanto es catalogado como un mensaje para informarse y prepararse. El aviso implica vigilancia continua ya que las condiciones son propicias para el desarrollo de un fenómeno, sin que se requiera permanecer alerta.

ALERTA AMARILLA. PARA INFORMARSE Es un mensaje oficial por el cual se difunde información. Por lo regular se refiere a eventos observados, reportados o registrados y puede contener algunos elementos de pronóstico a manera de orientación. Por sus características pretéritas y futuras difiere del aviso y de la alerta, y por lo general no está encaminado a alertar sino a informar.

CONDICIONES NORMALES La información que se suministra se encuentra dentro de los rangos normales.

°C: grados Celsius

m: metros

mm: milímetros

msnm: metros sobre nivel del mar

KPH: kilómetros por hora

GOES: Geostationary Operational Environmental Satellites (Satélite Geoestacionario Operacional Ambiental).

GOES-13 es el designado GOES-Este, localizado en 75° W sobre el ecuador geográfico.

PNN: Parque Nacional Natural

SFF: Santuario de Fauna y Flora

Ricardo LOZANO PICÓN, Director General
María Teresa MARTÍNEZ GÓMEZ, Jefe Oficina de Pronósticos y Alertas
Juan Francisco ALAMEDA VIVEROS, Coordinador de Alertas Ambientales

Profesionales en turno:
Alejandro URIBE, Nelsy VERDUGO, Gloria ARANGO, Leydi RODRIGUEZ, Patricia MESA.
Internet: <http://www.ideam.gov.co>
Correo electrónico servicio@ideam.gov.co * alertasideam@ideam.gov.co
Carrera 10 N° 20 - 30 ** Piso 9, Bogotá, D.C.
Teléfono: 3421586.